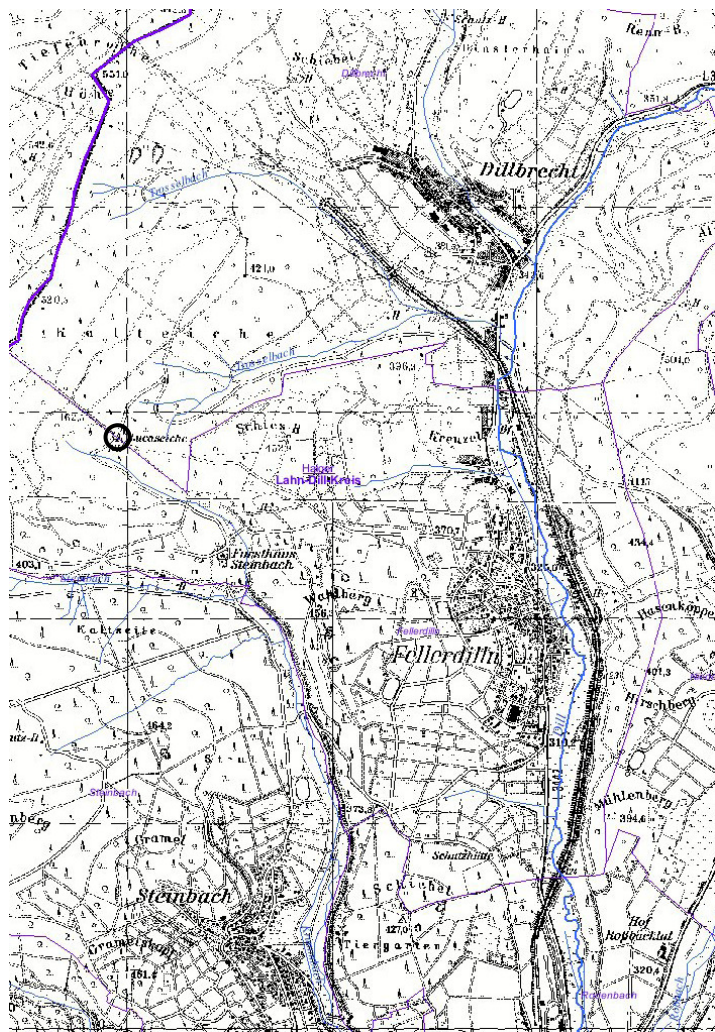


Nr. 147	Gemeinde/Stadt Haiger	Naturdenkmal Lukas-Eiche
	Gemarkung Fellerdilln	



Beschreibung

Einzelbaum
 Umfang: 3,85m Höhe: 27,5m
 Schutzgrund: kulturgeschichtliche Bedeutung

Lage	Gemarkung Fellerdilln, Flur 15, Flurstück 49/17
TK 25 Blatt	5115, RW 344195, HW 562987
Schutzverordnung	Kreisausschuss des Dillkreises Staatsanzeiger des Landes Hessen 11.1.1958