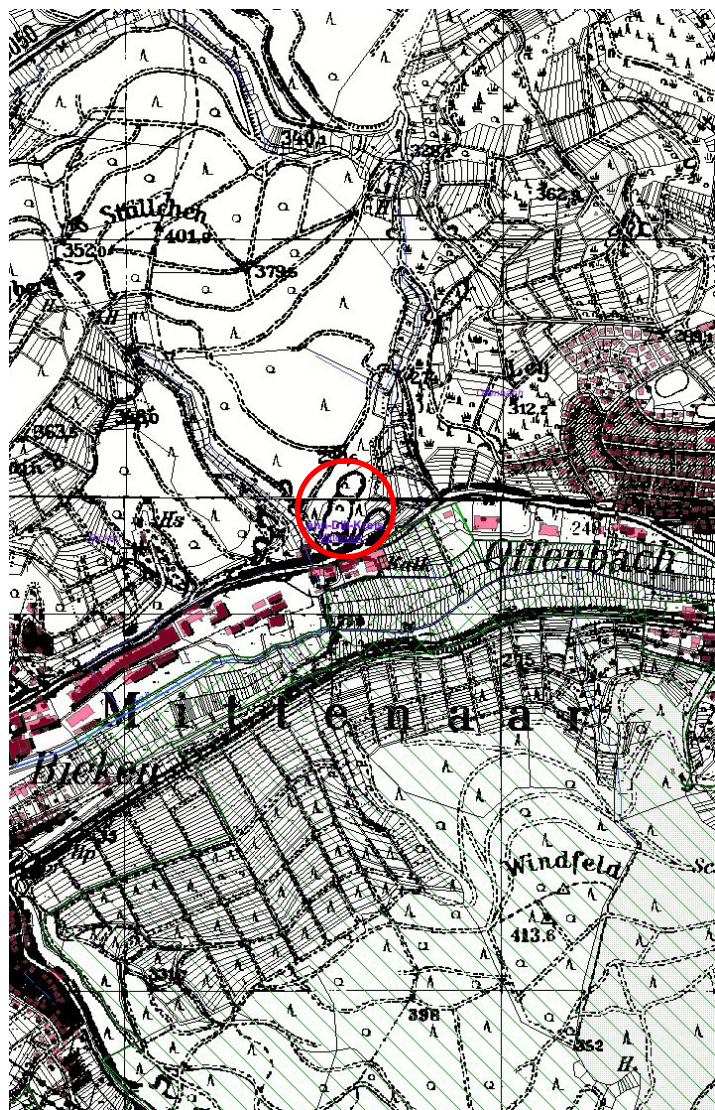


Nr. 131	Gemeinde/Stadt Mittenaar	Naturdenkmal Steinbruch Benner
	Gemarkung Offenbach, Flur 4, Flurstück 26/8	



Beschreibung

Steinbruch

erdgeschichtliche Bedeutung

Vegetation: reiche Heckenflora, Eiche, Birke, Buche, Hainbuche. Es befindet sich eine kleine Gewässerfläche an der Basis.

Gesteinsarten: Devonische Tonschiefer und Kalkstein

Lage	Offenbach, Flur 4, Flurstück 26/8
TK 25 Blatt	RW 3457528 – 3457641; HW 561816 - 561840
Schutzverordnung	Kreisausschuss des Dillkreises Staatsanzeiger des Landes Hessen 11.01.1958