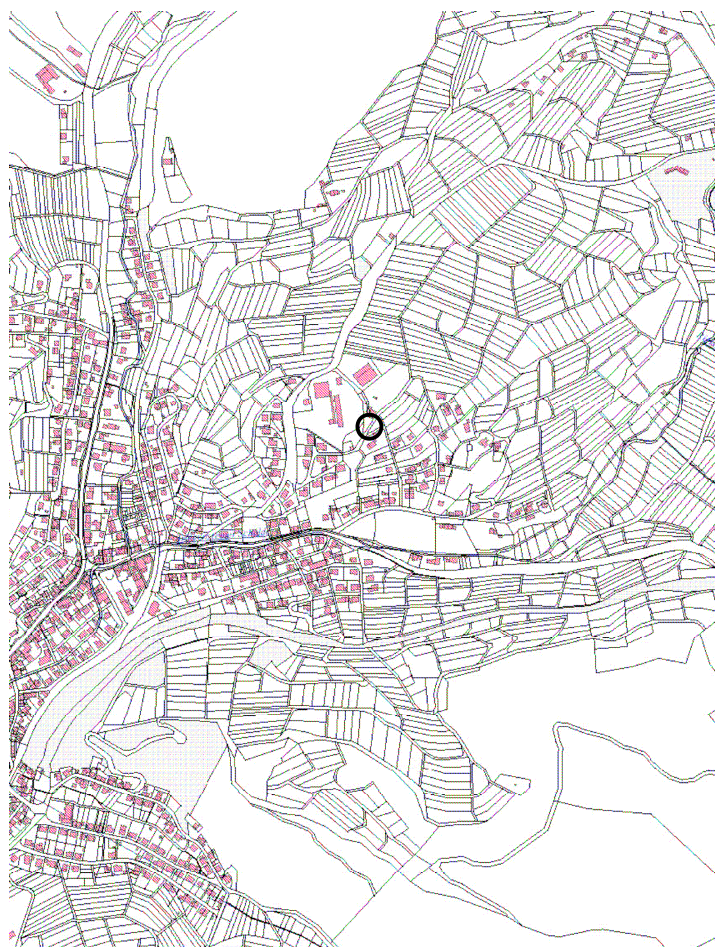


Nr. 171	Gemeinde/Stadt Dillenburg	Naturdenkmal Feldahorn
	Gemarkung Oberscheld	



Beschreibung

Umfang: 2,80 m
Höhe 12 m
Alter ca. 200 Jahre

Schutzgrund: Alter, Schönheit

Lage	Gemarkung Oberscheld, Flur 60, Flurstück 261/5
TK 25 Blatt	5216, RW 3454455, HW 5622785
Schutzverordnung	VO des Kreisausschusses des Lahn-Dill-Kreises vom 29.07.1991