

Radverkehrskonzept Lahn-Dill-Kreis



Steckbrief „Radverkehr“ Stadt Aßlar



Stadt Aßlar

Erstellt vom

Planungsbüro VAR+
Riedeselstraße 48
64283 Darmstadt
Homepage: www.varplus.de



Bearbeiter

Uwe Petry – Dipl.-Ing.
Sylke Petry – Dipl.-Ing.
Johannes Meierhöfer
Jens Andreas – M. Sc.
Tobias Tengler – M. A.
Laura Hennig – M. Sc.
Florian Keßelheim – M. Sc.
Fedor Balanov – Dipl.-Ing.

Datum: 13.06.2022



Inhaltsverzeichnis

1	Vorbemerkungen.....	1
2	Strategien und Ausbaustandards.....	2
3	Klassifiziertes Radverkehrsnetz der Stadt Aßlar	3
4	Handlungsbedarfe im Radverkehrsnetz der Stadt Aßlar	5
4.1	Lückenschlüsse	5
4.2	Fahrradstraße	6
4.3	Mobilitätspunkt.....	7
5	Übersicht der Maßnahmen in der Stadt Aßlar	8
5.1	Priorisierung.....	9
6	Finanzierung und Fördermittel	10
	Literaturverzeichnis.....	I

Anhang

1. Maßnahmendatenblätter

1 Vorbemerkungen

Ausgangssituation

Ziel des vom Lahn-Dill-Kreis beauftragten Radverkehrskonzepts ist es, ein zukunftsfähiges Radverkehrsnetz aufzustellen und Handlungselemente zur Förderung des Alltagsradverkehrs aufzuzeigen. Im nachfolgenden Steckbrief sind die Ergebnisse des Verfahrens für Ihre Kommune zusammengefasst dargestellt.

Im Rahmen des Online-Fragebogens im Frühjahr 2021 sind 1.974 Rückmeldungen eingegangen. Davon sind 152 Rückmeldungen aus der Stadt Aßlar enthalten.

Rechtliche Grundlagen

Das kreisweite Radverkehrskonzept wurde auf Grundlage der folgenden, den Stand der Technik darstellenden, gesetzlichen Regelwerke geplant:

- Straßenverkehrs-Ordnung (StVO) [FGSV-Nr.: R 050] (vgl. FGSV, 2020a)
- Allgemeine Verwaltungsvorschrift zur Straßenverkehrs-Ordnung (VwV-StVO) [FGSV-Nr.: R 051] (vgl. FGSV, 2020b)
- Empfehlungen für Radverkehrsanlagen (ERA) [FGSV-Nr.: 284] (vgl. FGSV, 2010)
- Richtlinien für integrierte Netzgestaltung (RIN) [FGSV-Nr.: 121] (vgl. FGSV, 2008)
- Nationaler Radverkehrsplan 3.0 - Fahrradland Deutschl. 2030 (NRVP 3.0) (vgl. BMVI, 2021)
- Richtlinien für die Anlage von Stadtstraßen (RASt) [FGSV-Nr.: 200] (vgl. FGSV, 2006)
- Richtlinien für die Anlage von Landstraßen (RAL) [FGSV-Nr.: 201] (vgl. FGSV, 2012)

Bausteine zum Ausbau der Radverkehrsinfrastruktur

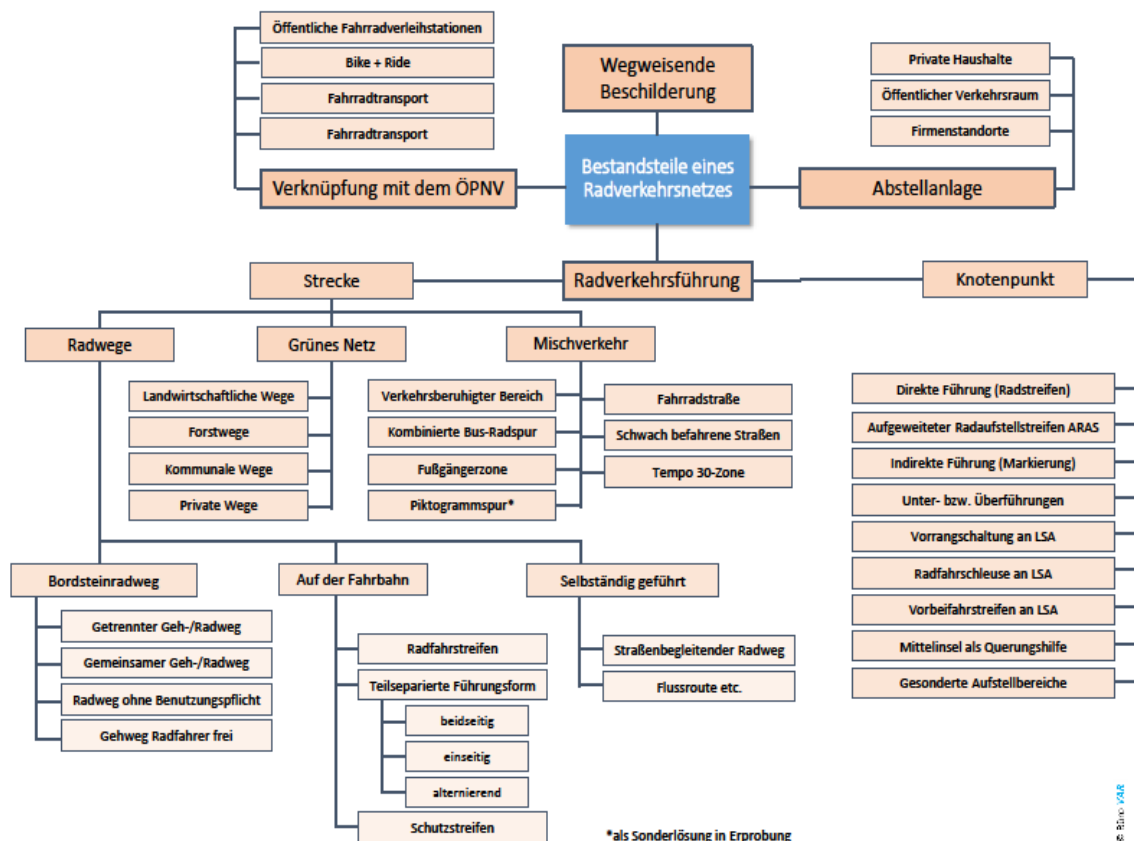


Abbildung 1: Bausteine zum Ausbau der Radverkehrsinfrastruktur (eigene Darstellung (VAR+, 2022))

2 Strategien und Ausbaustandards

Der Lahn-Dill-Kreis ist bestrebt ein in sich geschlossenes Radverkehrsnetz zu entwickeln und umzusetzen. Ziel ist es, ein kreisweites, lückenloses, hierarchisch abgestuftes Radverkehrsnetz gemeinsam koordiniert mit dem Lahn-Dill-Kreis umzusetzen. Bedürfnisse unterschiedlicher Nutzergruppen werden berücksichtigt und Konfliktpunkte bereits im Rahmen der Netzplanung reduziert. Die Radverkehrsführungen im Lahn-Dill-Kreis sollen eine weitgehend einheitliche bauliche und verkehrstechnische Qualität nach dem Stand der Technik erhalten. Die vom Land Hessen vorgegebenen Standards der Arbeitsgemeinschaft Nahmobilität Hessen (AGNH) wurden hier aufgegriffen um den Radverkehr nachhaltig seinen Potenzialen entsprechend zu fördern (vgl. HMWEVL, 2018; vgl. HMWEVW, 2020; vgl. AGNH, 2021). Die Akzeptanz des Radverkehrs soll gestärkt und eine Optimierung des Gesamtverkehrssystems angestrebt werden. Gleichzeitig kann durch bessere Verständlichkeit der notwendigen Maßnahmen der weitere erforderliche Planungs- und Abstimmungsprozess vereinfacht werden. Darüber hinaus wirkt eine einheitliche Gestaltung der Radverkehrsinfrastruktur öffentlichkeitswirksam als Zeichen der Förderung des Radverkehrs.

Führungsformen und Ausbaustandards

Tabelle 1: Erforderliche Ausbaustandards, unterteilt nach Routenklassifizierung

Routenklassifizierung	Ausbaustandards
Radschnellverbindung	<ul style="list-style-type: none"> • Größer/gleich 2000 Radfahrten pro Tag (Prognose) • 10 km Mindestlänge • Störungsarm (Trennung von Fuß- und Radverkehr i.d.R.) • Einhaltung der Qualitätsstandards (zu 90 Prozent)
Pendlerrouen (Raddirektrouen)	<ul style="list-style-type: none"> • Mittlere Reisegeschwindigkeit 20 km/h • Durchgängig asphaltierte Verbindungen • Bevorrechtigte Führung auf straßenbegleitenden Radwegen • Durchgängig markierte Leitlinien • Beleuchtung • Durchgängiger Winterdienst
Basisrouen (Hauptradrouen entsprechend des ERA-Basis-Standards)	<ul style="list-style-type: none"> • Mittlere Reisegeschwindigkeit 15 km/h • Soweit möglich asphaltierte Verbindungen • Markierungslösungen zur Führung des Radverkehrs (außerorts) • Führung auf Nebenstraßen innerorts • Teilweise markierte Leitlinien (für Schülerradverkehr) • Winterdienst im innerörtlichen Bereich
Verdichtungsnetz	<ul style="list-style-type: none"> • Führung über verschiedene Oberflächen • Beschilderung und ggf. Markierungslösungen zur Führung des Radverkehrs (außerorts) • Führung auf Nebenstraßen innerorts

3 Klassifiziertes Radverkehrsnetz der Stadt Aßlar

Das Radverkehrsnetz besteht aus Radschnellverbindungen, Pendler- und Basisrouten sowie Radverkehrsverbindungen im Verdichtungsnetz. Die Karte mit den klassifizierten Routen ist in den Anlagen des Abschlussberichts beigefügt.

Tabelle 2: Definition der Kategorien

Kategorie	Definitionen
Radschnellverbindungen	Leistungsfähige Verbindungen auf den zentralsten Achsen des Landkreises
Pendlerrouen	Direkte Routen für zügiges Vorankommen auch auf großen Distanzen für den Alltagsradverkehr; ausgerichtet auf Zentren und Arbeitsplatzschwerpunkte
Basisrouten	Weitere Hauptverbindungen
Verdichtungsnetz	Untergeordnete Nebenverbindung für diese Routenkategorie werden keine Nummern vergeben

Für die Stadt Aßlar wurden folgende Routen und Maßnahmen identifiziert:

Tabelle 3: Überblick der Radverkehrsrouten und Streckenlängen

	Bezeichnung der Routen	Streckenlänge [m]	Maßnahmen [Anzahl]
Radschnellverbindung	RSV ₃	7.475	10
Pendlerrouen (Raddirektrouten)	O-P ₁₂	7.710	13
	W-P ₁₃	3.435	7
Basisrouten (Hauptradrouten entsprechend des ERA-Basis-Standards)	O-B ₃₃	530	1
	W-B ₃₈	6.145	3
	W-B ₃₉	110	1
	W-B ₄₁	1.170	3
	W-B ₄₈	1.605	1
	W-B ₄₉	1.440	2
Verdichtungsnetz			
Summe	9	29.620	41

Alle die Stadt Aßlar betreffenden Maßnahmen können im entsprechenden Teil des Maßnahmenkatasters eingesehen werde.

Grundlagen der Netzgestaltung

- Direkte Verbindungen**
Dem Radverkehr sollen durchgängige und sichere Radverkehrshaupttrouten geschaffen werden.
- Verknüpfungen**
Die Routen des Radverkehrs sollen möglichst engmaschig miteinander verknüpft werden.



3. **Verstärkte Einbeziehung fahrbahnnaher Führungsformen**
So kann der Radverkehr besser vom Kfz-Verkehr wahrgenommen werden.
4. **Wahlfreiheit**
Soweit möglich sollen Führungen auf der Fahrbahn und im Seitenbereich zur freien Wahl angeboten werden.
5. **Intermodalität**
Ausbau der Schnittstelle zwischen Rad und ÖPNV (Mobilitätspunkte und Bike + Ride).

4 Handlungsbedarfe im Radverkehrsnetz der Stadt Aßlar

Zur Förderung des Radverkehrs sollte in unterschiedlichen Handlungsfeldern parallel die Radverkehrsinfrastruktur ausgebaut werden. Ein Schlüsselfaktor ist die Kommunikation. Im Rahmen von Mobilitätstagen und anderen Veranstaltungen des Mobilitätsmanagements ist eine weitere Einbeziehung der lokalen Akteure wünschenswert, damit das kreisweite Radverkehrsnetz den lokalen Bedürfnissen angepasst und entsprechend der sich verändernden Rahmenbedingungen weiterentwickelt werden kann.

Nachfolgend sind zielführende Maßnahmen in verschiedenen Handlungsfeldern dargestellt.

4.1 Lückenschlüsse

Mit einer gepunkteten Linie werden die prägnantesten Lücken des Radverkehrsnetzes dargestellt. Unbefestigte Wege und Routen die auf Landstraßen verlaufen, ohne separate Radwege, sind als Lückenschluss markiert. Routen auf Innerortsstraßen oder befestigten Wirtschaftswegen sind in der Regel nicht als Lückenschluss markiert.

Tabelle 4: Lückenschlüsse im Gemarkungsgebiet

Routenkategorie	Anzahl der Lückenschlüsse	Länge der Lückenschlüsse [m]	Kosten [€]
Radschnellweg	3	1.665	1.543.000 €
Pendlerroute	6	3.755	2.291.000 €
Basisroute	7	10.470	6.754.000 €
Summe	16	15.890	10.588.000 €

4.2 Fahrradstraße

Als wichtiges Infrastrukturelement zur Förderung des Radverkehrs wird empfohlen, auf dem Gemarkungsgebiet der Stadt Aßlar die Einrichtung von Fahrradstraßen zu prüfen.

Insbesondere auf parallel zu Hauptverkehrsstraßen verlaufenden Nebenstraßen lässt sich Radverkehr bündeln und so eine alternative Verbindung für unerfahrene Radfahrende herstellen.

Vorschlag für die Stadt Aßlar:

Kenndaten

Straßen:

Dillradweg,

Eleonorenstraße,

Ringstraße,

Brühlstraße,

Mühlgrabenstraße,

Mühlweg,

Angedachter Weg in Verlängerung Mühlweg,

Wirtschaftsweg von Ehringhausen nach Berghausen,

Länge 6,97 km

von: Gemarkungsgrenze Ehringhausen, Aßlar

bis: Dill, Gemarkungsgrenze Aßlar, Wetzlar

Maßnahmennr.:

RSV3-098

RSV3-096

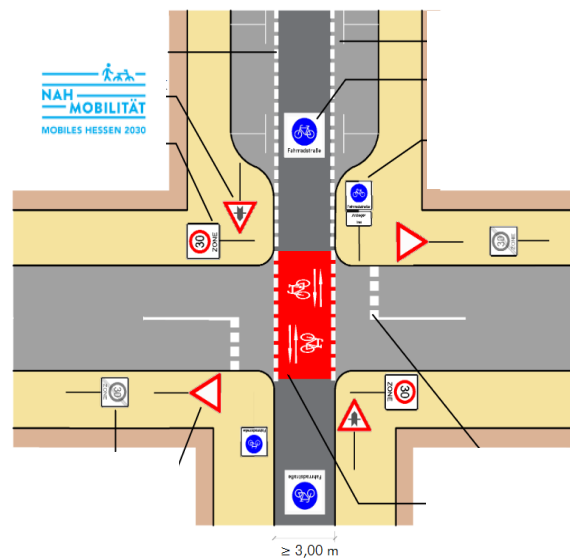
RSV3-092

RSV3-094

RSV3-095

RSV3-097

RSV3-090



Derzeit liegt noch kein weiterer Vorschlag für die Kommune vor, dies sollte jedoch von Seiten der Stadt Aßlar geprüft werden.

4.3 Mobilitätspunkt

Zur Förderung und Stärkung der Multimodalität an der Schnittstelle zwischen ÖPNV und Rad wird vorgeschlagen, ein oder mehrere Mobilitätspunkte einzurichten. Das Fahrrad als verlängerter Arm des ÖPNV kann insbesondere auf der letzten Meile den Verkehrsteilnehmenden eine Wegekette bis vor die Haustür sicherstellen.

Folgende Angebote bieten sich für einen modular aufgebauten Mobilitätspunkt an:

- Infotafel
- Radwegweisung
- Bike-Sharing
- Car-Sharing
- bedachter Wartebereich
- Serviceelemente
- Angebot regionaler Produkte



Für die Stadt Aßlar wird die Einrichtung eines Mobilitätspunkts am Bahnhof Aßlar vorgeschlagen.

5 Übersicht der Maßnahmen in der Stadt Aßlar

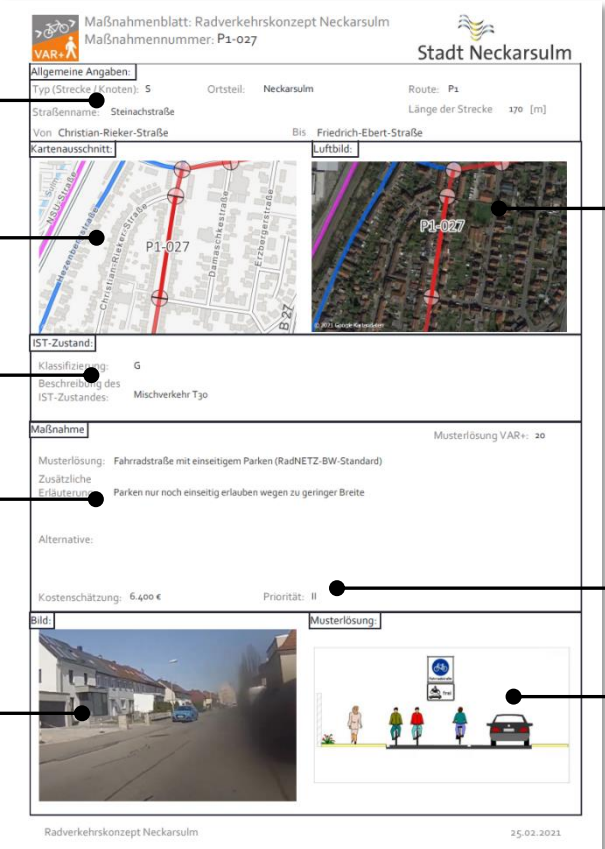
Für die Realisierung des Radverkehrsnetzes im Bereich der Stadt Aßlar sind folgende Maßnahmen vorgesehen:

Tabelle 5: Radverkehrsnetz - Anzahl der Maßnahmen

Routen	Anzahl der Maßnahmen	Aufgeteilt nach der Zuständigkeit		
		Gemeinde	Kreis	Hessen Mobil
Radschnellverbindung	10	10	0	0
Pendler Routen	20	3	0	17
Basisrouten	11	2	3	6
Summe	41	15	3	23

Für jede dieser Maßnahmen ist ein Maßnahmendatenblatt erstellt worden.

Die Maßnahmendatenblätter enthalten:



The image shows a screenshot of a 'Maßnahmendatenblatt' (measure data sheet) for Neckarsulm. The sheet is titled 'Maßnahmenblatt: Radverkehrskonzept Neckarsulm' and 'Maßnahmennummer: P1-027'. It is from 'Stadt Neckarsulm'. The sheet is divided into several sections:

- Allgemeine Angaben:** Includes 'Typ (Strecke/Knoten): 5', 'Ortsteil: Neckarsulm', 'Route: P1', 'Straßenname: Steinhstraße', 'Länge der Strecke: 170 [m]', 'Von: Christian-Rieker-Straße', 'Bis: Friedrich-Ebert-Straße'.
- Kartendarstellung des Segments:** A map showing the location of the measure on a street network.
- Luftbild:** An aerial photograph showing the location of the measure in the landscape.
- IST-Zustand:** 'Klassifizierung: G', 'Beschreibung des IST-Zustandes: Mischverkehr Tpo'.
- Maßnahme:** 'Musterlösung: Fahrradstraße mit einseitigem Parken (RadNETZ-BW-Standard)', 'Zusätzliche Erläuterung: Parken nur noch einseitig erlauben wegen zu geringer Breite', 'Alternative:'. It also shows 'Musterlösung VAR+ 20'.
- Kosten und Priorität:** 'Kostenschätzung: 6.400 €', 'Priorität: II'.
- Bild:** A photograph of the street from a street-level perspective.
- Musterlösung:** A diagram showing the proposed measure: a one-way cycle street with parking on the right side, with a car parked on the right and a cycle lane on the left.

Labels on the left side of the image point to these sections: 'Allgemeine Angaben', 'Kartendarstellung des Segments', 'Beschreibung des Ist-Zustandes', 'Beschreibung der Maßnahme', 'Foto aus der Befahrung'. Labels on the right side point to: 'Lage des Segments im Luftbild', 'Priorität', 'Abbildung der Musterlösung'.

Abbildung 2: Beispiel Maßnahmendatenblatt (eigene Darstellung (VAR+, 2022))

Wichtig ist es, die Maßnahmenplanungen als Vorschlag zu verstehen, um dem Radverkehr mittel- bis langfristig Perspektiven und Anreize für das gewünschte Wachstum zu geben. Die Maßnahmen sollten intern diskutiert und ggf. durch weitere Anregungen ergänzt werden. Soweit möglich sollte auch ein Abstimmungsverfahren mit den weiteren Entscheidungsträgern im Rahmen eines Ortstermins für vertiefende Detailplanungen erfolgen.

5.1 Priorisierung

Die Maßnahmen wurden zusätzlich priorisiert. Die Priorität hängt dabei insbesondere von der Klassifizierung ab. Routen höherer Klassifikation stellen zentralere Elemente des Radverkehrsnetzes dar und sollten somit auch bevorzugt umgesetzt werden. Desweiteren werden Maßnahmen mit Lückenschlüssen und Unfallschwerpunkte eine höhere Priorität zugewiesen.

Radschnellverbindungen wird eine hohe (1) Priorität zugewiesen, Pendler Routen eine mittlere (2) und Basisrouten eine niedrige (3). Unfallschwerpunkte werden immer hoch (1) bewertet. Lückenschlüsse werden um eine Stufe höher Bewertet.

**Freitext für die Kommune zur Eintragung von Maßnahmen,
die zur Umsetzung als geeignet angesehen werden.**

Maßnahmennr.	Kosten	Zeitplan	Bemerkung

6 Finanzierung und Fördermittel

Wichtig ist es, dass sowohl von den Kommunen als auch vom Landkreis zur Umsetzung von Maßnahmen Mittel zur Verfügung stehen. Diese sollten sich an den im Nationalen Radverkehrsplan 3.0 aus dem Jahr 2021 (BMVI, 2021) genannten Werten orientieren (in €/EW bzw. Einwohner und Jahr).

Der Bund rät den Kommunen zur finanziellen Förderung des Radverkehrs, sich perspektivisch an einem Betrag von rund 30 Euro je Person und Jahr zu orientieren, um eine kontinuierliche Verstetigung der Maßnahmenumsetzung zu gewährleisten. Dies entspricht für die Stadt Aßlar 410.460 €. Wichtig ist jedoch, dass der Radverkehr als Daueraufgabe angesehen und jährlich ein Sockelbetrag von mindestens zwei Euro pro Einwohner zur Verfügung gestellt wird.

Die Kosten für die Herstellung der Radverkehrsinfrastruktur verteilen sich wie folgt:

Tabelle 6: Kostenübersicht für die Stadt Aßlar

Baulastträger	Radschnellweg	Pendlerrouen	Basisrouten	Summe
Bund	0 €	3.608.300 €	45.000 €	3.653.300 €
Land	0 €	1.621.600 €	3.638.000 €	5.259.600 €
Kreis	0 €	0 €	3.170.000 €	3.170.000 €
Gemeinde	3.955.000 €	73.000 €	61.500 €	4.089.500 €
Summe	3.955.000 €	5.302.900 €	6.914.500 €	16.172.400 €

Fördermittel

Die mit der Umsetzung des Radverkehrskonzepts verbundenen Kosten reduzieren sich für die betroffenen Kommunen aufgrund möglicher Fördermittel. Es ist realistisch, von einer Förderquote von 50 Prozent durch das Land (Förderrichtlinien Radverkehrsinfrastruktur in Hessen bzw. Richtlinie des Landes Hessen zur Förderung der Nahmobilität (HMWEVW, 2019)) auszugehen. Ein erheblicher Anteil der Kosten fällt zu Lasten Dritter, in deren Baulast die Maßnahme liegt, siehe Tabelle 6. Die Maßnahmen aus dem Radverkehrskonzept erfüllen aufgrund der festgestellten Netzbedeutung die Anforderungen zur Beantragung von Fördermitteln. Das hiermit vorliegende Radverkehrskonzept stellt eine wichtige Grundlage dar, um einen Fördermittelantrag zu stellen. Als Fördermittelgeber kommt eine Vielzahl von Institutionen in Frage:

Fördermittel des Landes Hessen

Von der Richtlinie zur Förderung der Nahmobilität bis zur Städtebauförderung.

Fördermittel der Bundesrepublik Deutschland

Von der Kleinserienrichtlinie bis zum Nationalen Radverkehrsplan.

Fördermittel der Europäischen Union

Von der ländlichen bis zur städtischen Entwicklung.

Geförderte Vorhaben

Lesen Sie nach, welche Vorhaben und Projekte bereits durch das Land Hessen gefördert wurden.

Die neuen Förderrichtlinien des Landes Hessen www.agnh.de bieten aus jetziger Sicht ein breites Spektrum an Fördermöglichkeiten, die genutzt werden sollten, um die Umsetzung der geplanten Maßnahmen herbeiführen zu können.



Literaturverzeichnis

- AGNH. (2021). *Projektseite – Radschnellverbindungen in Hessen*. (Arbeitsgemeinschaft Nahmobilität Hessen (AGNH), Herausgeber) Abgerufen am 25. Mai 2021 von Nahmobilität - Mobiles Hessen 2030: <https://www.nahmobilitaet-hessen.de/projektseite-radschnellverbindungen-in-hessen/>
- BMVI. (2021). *Nationaler Radverkehrsplan 3.0 - Fahrradland Deutschland 2030*. Berlin: Bundesministerium für Verkehr und digitale Infrastruktur (BMVI).
- FGSV. (2006). *Richtlinien für die Anlage von Stadtstraßen (RASt 06) [FGSV-Nr.: 200]*. Köln: Forschungsgesellschaft für Straßen- und Verkehrswesen e. V.
- FGSV. (2008). *Richtlinien für integrierte Netzgestaltung (RIN) [FGSV-Nr.: 121]*. Köln: Forschungsgesellschaft für Straßen- und Verkehrswesen e. V.
- FGSV. (2010). *Empfehlungen für Radverkehrsanlagen (ERA) [FGSV-Nr.: 284]*. Köln: Forschungsgesellschaft für Straßen- und Verkehrswesen e. V.
- FGSV. (2012). *Richtlinien für die Anlage von Landstraßen (RAL) [FGSV-Nr.: 201]*. Köln: Forschungsgesellschaft für Straßen- und Verkehrswesen e. V.
- FGSV. (2020a). *Straßenverkehrs-Ordnung (StVO) [FGSV-Nr.: R 050]*. Köln: Forschungsgesellschaft für Straßen- und Verkehrswesen e. V.
- FGSV. (2020b). *Allgemeine Verwaltungsvorschrift zur Straßenverkehrs-Ordnung (VwV-StVO) [FGSV-Nr.: R 051]*. Köln: Forschungsgesellschaft für Straßen- und Verkehrswesen e. V.
- HMWEVL. (2018). *Handbuch zur Radwegweisung in Hessen (HBR-HE)*. Wiesbaden: Hessisches Ministerium für Wirtschaft, Energie, Verkehr und Landesentwicklung.
- HMWEVW. (2019). *Richtlinie des Landes Hessen zur Förderung der Nahmobilität - Durchführungserlass*. Wiesbaden: Hessische Ministerium für Wirtschaft, Energie, Verkehr und Wohnen (HMWEVW).
- HMWEVW. (2020). *Qualitätsstandards und Musterlösungen - Radnetz Hessen*. Wiesbaden: Hessische Ministerium für Wirtschaft, Energie, Verkehr und Wohnen (HMWEVW).
- VAR+. (2022). *eigene Darstellung*. Darmstadt: Planungsbüro VAR+.



Radverkehrskonzept Lahn-Dill-Kreis

Kommune: Aßlar

Maßnahme: O-B33-001



Allgemeine Angaben:

Typ (Strecke / Knoten): S

Innerorts/außerorts: i

Route: O-B33

Straßenname: Schulstraße

Länge der Strecke 650 [m]

Von: Nordtangente

Bis: Europastraße

Kartenausschnitt:



Luftbild:



Aktueller Zustand:

Klassifizierung: G

Beschreibung des aktuellen Zustandes: Tempo 30 Zone, Schutzstreifen bergauf

Maßnahme

Beschreibung Keine Musterlösung
Musterlösung:

Beschreibung der Maßnahme: Aktuell verlaufen Schutzstr. ohne Sicherheitstrennstr. neben Parkständen; enge Kurvenführung um Parkst. herum mit Konfliktpot.. Stattdessen Schutzstr. bergauf ohne Parkst.. Tempo-30-Zone ggf. in streckenbez. Tempo 30 Limit ändern, regelkonformität.

Alternative: Fahrradstraße

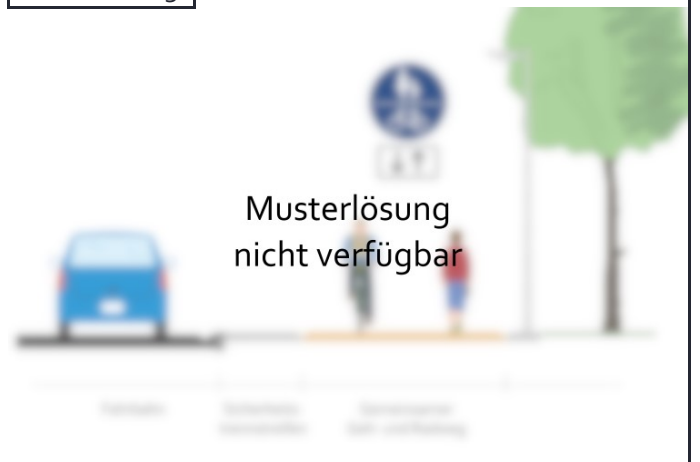
Kostenschätzung: 10.500 €

Priorität: 3

Foto:



Musterlösung:





Radverkehrskonzept Lahn-Dill-Kreis

Kommune: Aßlar

Maßnahme: O-P12-009



Allgemeine Angaben:

Typ (Strecke / Knoten): S

Innerorts/außerorts: a

Route: O-P12

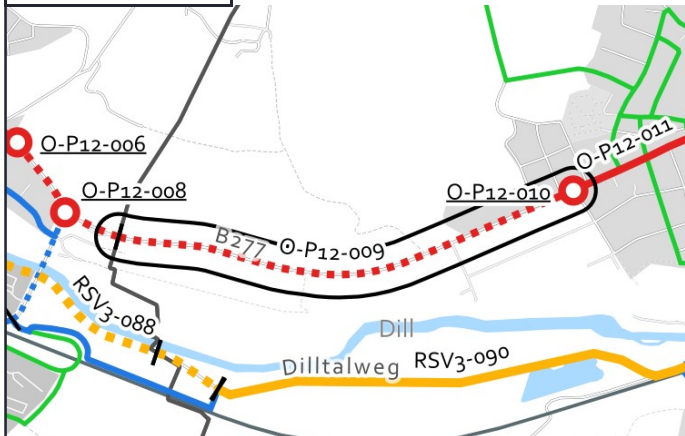
Straßenname: B 277

Länge der Strecke 1240 [m]

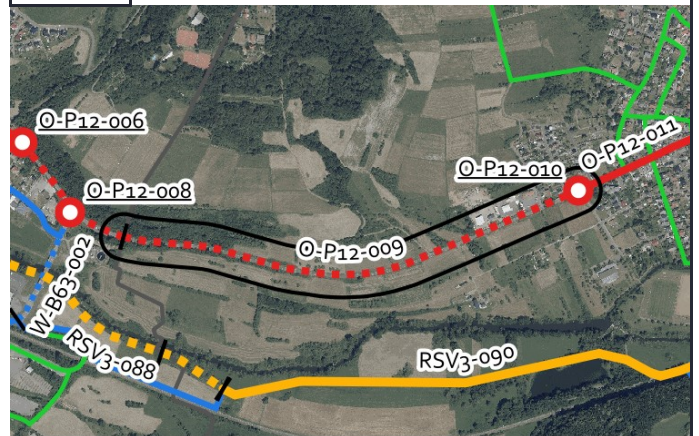
Von: Gemarkungsgrenze Ehringshausen, Aßlar

Bis: Ortseingang Werdorf

Kartenausschnitt:



Luftbild:



Aktueller Zustand:

Klassifizierung: B

Beschreibung des aktuellen Zustandes: Mischverkehr Tempo 100

Maßnahme

Beschreibung: Gemeinsamer Geh- und Radweg mit 3 m Breite einseitig mit Zweirichtungsverkehr außerorts
Musterlösung: (Raddirektverbindungen Hessen Standard mit reduzierter Breite)

Beschreibung der Maßnahme:

Alternative:

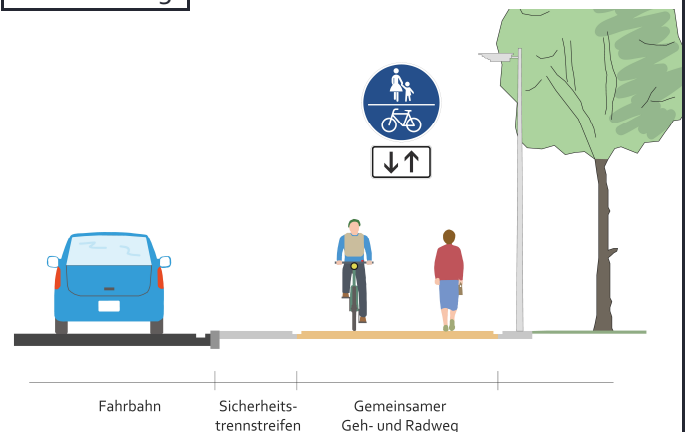
Kostenschätzung: 700.000 €

Priorität: 1

Foto:



Musterlösung:





Radverkehrskonzept Lahn-Dill-Kreis

Kommune: Aßlar

Maßnahme: O-P12-010



Allgemeine Angaben:

Typ (Strecke / Knoten): K

Innerorts/außerorts: a

Route: O-P12

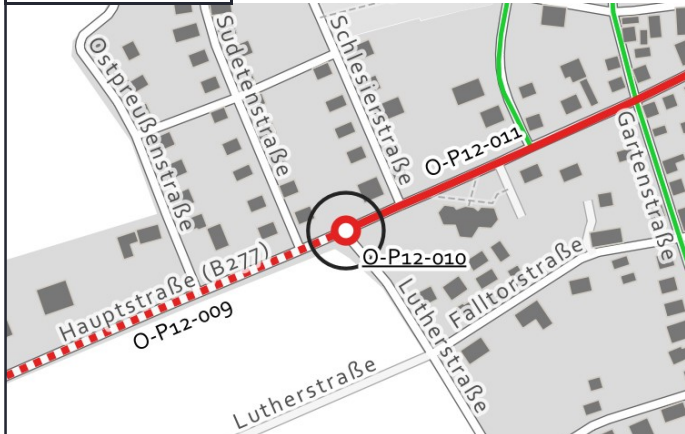
Straßenname: B 277/Ortseingang Werdorf

Länge der Strecke [m]

Von: -

Bis: -

Kartenausschnitt:



Luftbild:



Aktueller Zustand:

Klassifizierung: B

Beschreibung des aktuellen Zustandes: Ortsein-/ausgang

Maßnahme

Beschreibung Musterlösung: Übergang eines einseitigen, gemeinsamen Geh-/Radweges in den Mischverkehr am Ortseingang ohne Querung Fußverkehr - Übergangsbereich außerorts/innerorts (WF-1)

Beschreibung der Maßnahme:

Alternative:

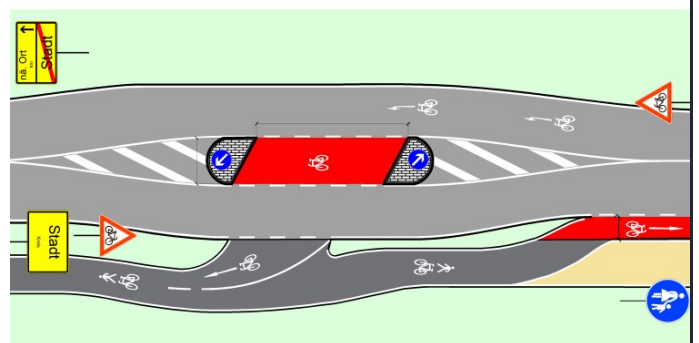
Kostenschätzung: 60.000 €

Priorität: 2

Foto:



Musterlösung:





Radverkehrskonzept Lahn-Dill-Kreis

Kommune: Aßlar

Maßnahme: O-P12-011



Allgemeine Angaben:

Typ (Strecke / Knoten): S

Innerorts/außerorts: i

Route: O-P12

Straßenname: B 277

Länge der Strecke 790 [m]

Von: Lutherstraße

Bis: Alte Chaussee

Kartenausschnitt:



Luftbild:



Aktueller Zustand:

Klassifizierung: B

Beschreibung des aktuellen Zustandes: Mischverkehr Tempo 50

Maßnahme

Beschreibung Musterlösung: Schutzstreifen alternierend mit Piktogrammkette in Gegenrichtung

Beschreibung der Maßnahme:

Alternative: Schutzstreifen beidseitig schmal; Piktogrammkette

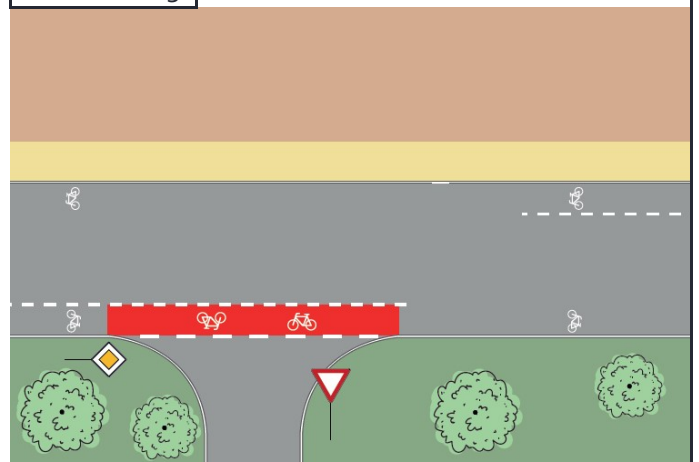
Kostenschätzung: 52.000 €

Priorität: 2

Foto:



Musterlösung:





Radverkehrskonzept Lahn-Dill-Kreis

Kommune: Aßlar

Maßnahme: O-P12-012



Allgemeine Angaben:

Typ (Strecke / Knoten): S

Innerorts/außerorts: a

Route: O-P12

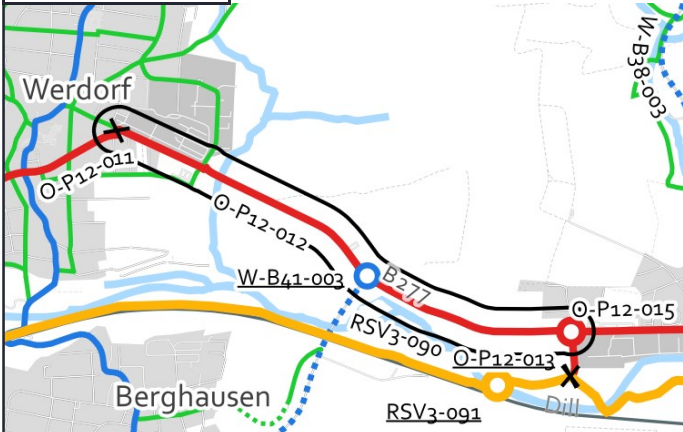
Straßenname: B 277

Länge der Strecke 1915 [m]

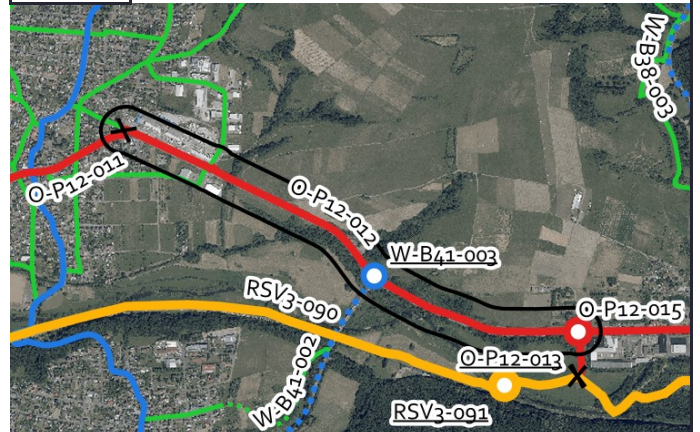
Von: Werdorf Alte Chaussee

Bis: B 277

Kartenausschnitt:



Luftbild:



Aktueller Zustand:

Klassifizierung: B

Beschreibung des aktuellen Zustandes: Straßenbegleitender gemeinsamer Geh- und Radweg

Maßnahme

Beschreibung: Gemeinsamer Geh- und Radweg mit 3 m Breite einseitig mit Zweirichtungsverkehr außerorts
Musterlösung: (Raddirektverbindungen Hessen Standard mit reduzierter Breite)

Beschreibung der Maßnahme: Weg auf 3 m verbreitern. Überall einen begrünten Trennstreifen (1,75 m) zwischen Weg und Hauptfahrbahn herstellen, aktuell ragt der Weg teilweise direkt an die Hauptfahrbahn.

Alternative:

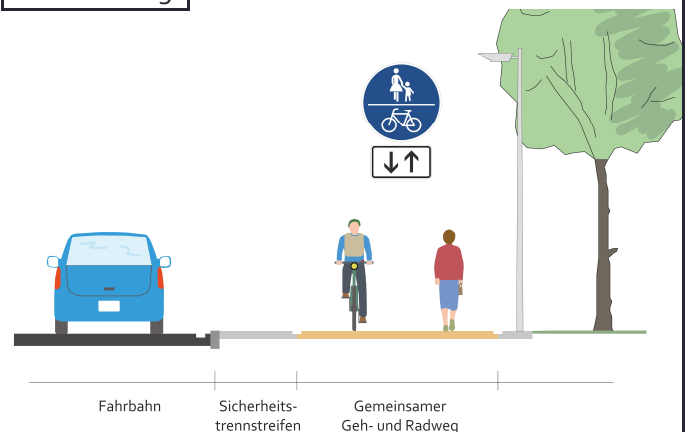
Kostenschätzung: 850.000 €

Priorität: 2

Foto:



Musterlösung:





Radverkehrskonzept Lahn-Dill-Kreis

Kommune: Aßlar

Maßnahme: O-P12-013



Allgemeine Angaben:

Typ (Strecke / Knoten): K

Innerorts/außerorts: i

Route: O-P12

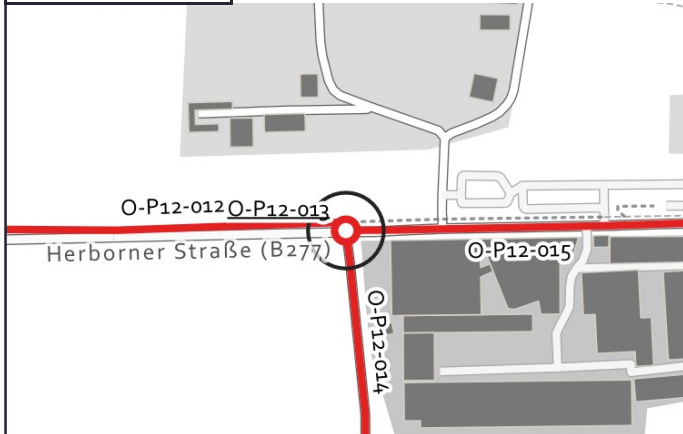
Straßenname: B 277/Wirtschaftsweg bei Monosuisse

Länge der Strecke [m]

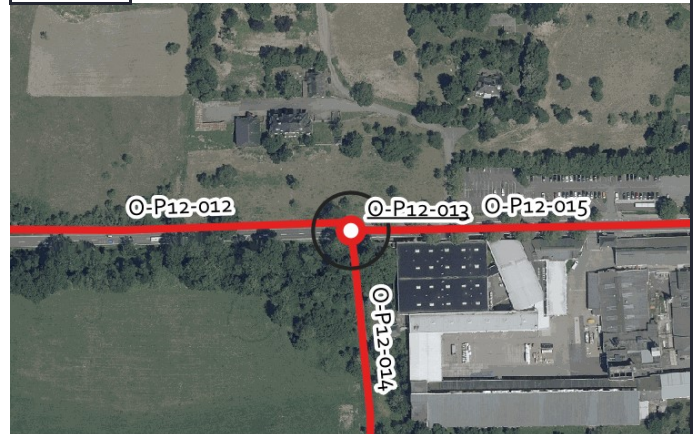
Von: -

Bis: -

Kartenausschnitt:



Luftbild:



Aktueller Zustand:

Klassifizierung: B

Beschreibung des aktuellen Zustandes: Mischverkehr Tempo 50

Maßnahme

Beschreibung Musterlösung: Querung einer übergeordneten Straße im Zuge eines landwirtschaftlichen Weges - außerorts (QH-7)

Beschreibung der Maßnahme:

Alternative:

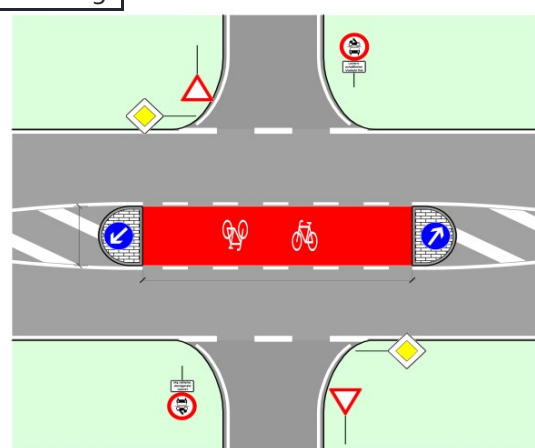
Kostenschätzung: 65.000 €

Priorität: 2

Foto:



Musterlösung:





Radverkehrskonzept Lahn-Dill-Kreis

Kommune: Aßlar

Maßnahme: O-P12-014



Allgemeine Angaben:

Typ (Strecke / Knoten): S

Innerorts/außerorts: a

Route: O-P12

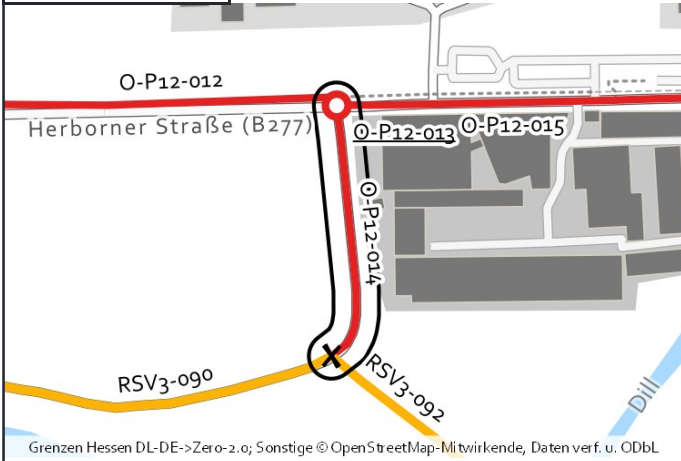
Straßenname: Wirtschaftsweg bei Monosuisse

Länge der Strecke 170 [m]

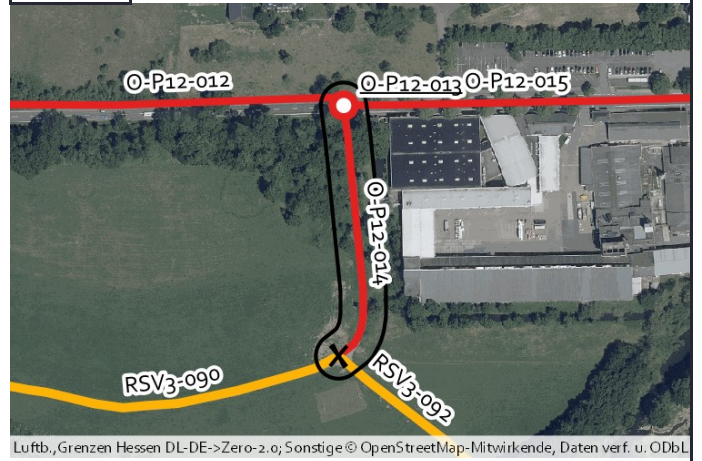
Von: B 277

Bis: Abzweig Wirtschaftsweg Dillbrücke

Kartenausschnitt:



Luftbild:



Aktueller Zustand:

Klassifizierung: G

Beschreibung des
aktuellen
Zustandes: Wirtschaftsweg

Maßnahme

Beschreibung Musterlösung: Wirtschaftsweg mit Randmarkierungen (3-m-Standard)

Beschreibung der Maßnahme: Randmarkierungen aufbringen.

Alternative:

Kostenschätzung: 4.100 €

Priorität: 2

Foto:



Musterlösung:





Radverkehrskonzept Lahn-Dill-Kreis

Kommune: Aßlar

Maßnahme: O-P12-015



Allgemeine Angaben:

Typ (Strecke / Knoten): S

Innerorts/außerorts: i

Route: O-P12

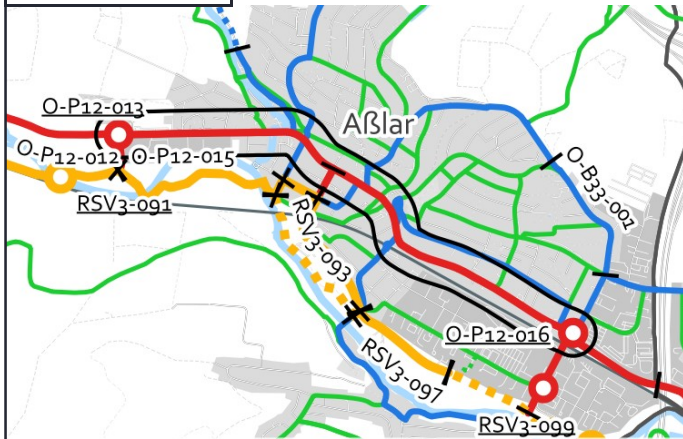
Straßenname: B 277

Länge der Strecke 2515 [m]

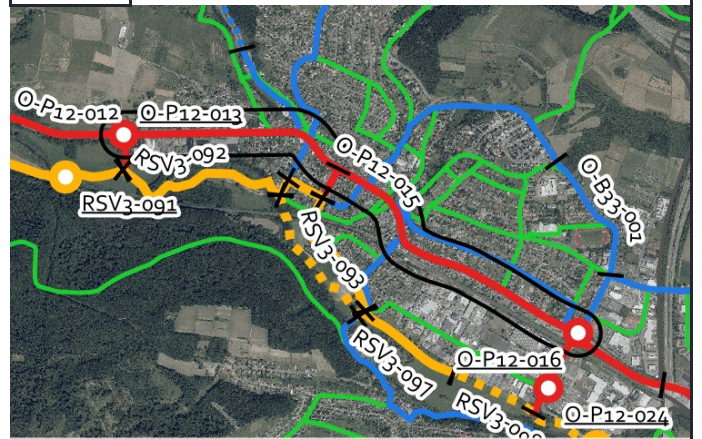
Von: Wirtschaftsweg bei Monosuisse

Bis: Schulstraße

Kartenausschnitt:



Luftbild:



Aktueller Zustand:

Klassifizierung: B

Beschreibung des aktuellen Zustandes: Mischverkehr Tempo 50

Maßnahme

Beschreibung: Radfahrstreifen beidseitig (Raddirektverbindungen-Hessen-Standard)
Musterlösung:

Beschreibung der Maßnahme: Straßenraum zu Gunsten des Radverkehrs umverteilen. Radfahrstreifen einrichten, Parkstreifen entfällt. An Engstellen Schutzstreifen oder bauliche Umgestaltung.

Alternative: Schutzstreifen

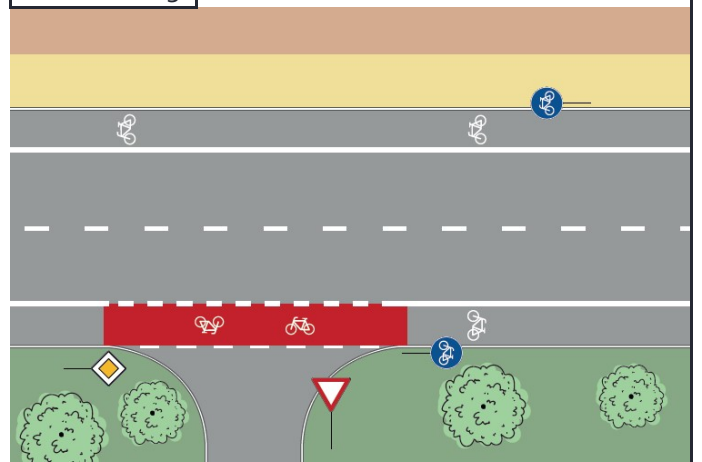
Kostenschätzung: 190.000 €

Priorität: 1

Foto:



Musterlösung:





Radverkehrskonzept Lahn-Dill-Kreis

Kommune: Aßlar

Maßnahme: O-P12-016



Allgemeine Angaben:

Typ (Strecke / Knoten): K

Innerorts/außerorts: i

Route: O-P12

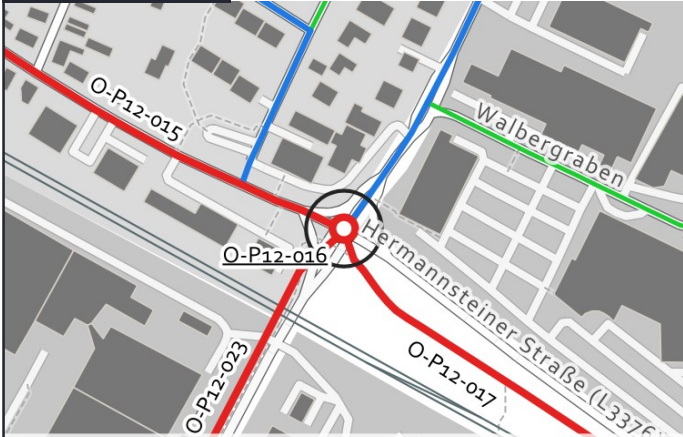
Straßenname: B 277/Schulstraße, Westumgehung Wetzlar

Länge der Strecke [m]

Von: -

Bis: -

Kartenausschnitt:



Grenzen Hessen DL-DE->Zero-2.0; Sonstige © OpenStreetMap-Mitwirkende, Daten verf. u. ODbL

Luftbild:



Luftb., Grenzen Hessen DL-DE->Zero-2.0; Sonstige © OpenStreetMap-Mitwirkende, Daten verf. u. ODbL

Aktueller Zustand:

Klassifizierung: B

Beschreibung des aktuellen Zustandes: Lichtsignalanlage

Maßnahme

Beschreibung Musterlösung: Kompakter Kreisverkehr: Bevorrechtigte Führung auf umlaufenden Radwegen (innerorts) (RDV-20)

Beschreibung der Maßnahme:

Alternative:

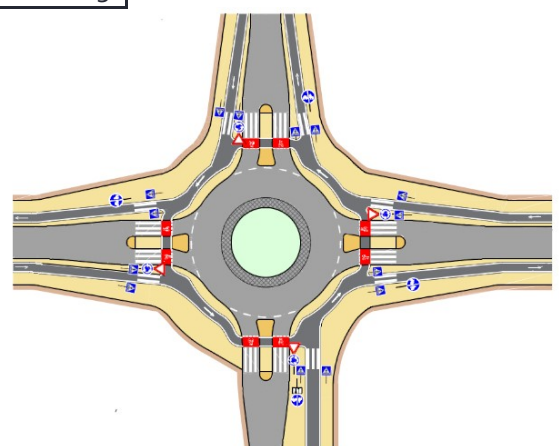
Kostenschätzung: 1.500.000 €

Priorität: 2

Foto:



Musterlösung:





Radverkehrskonzept Lahn-Dill-Kreis

Kommune: Aßlar

Maßnahme: O-P12-017



Allgemeine Angaben:

Typ (Strecke / Knoten): S

Innerorts/außerorts: a

Route: O-P12

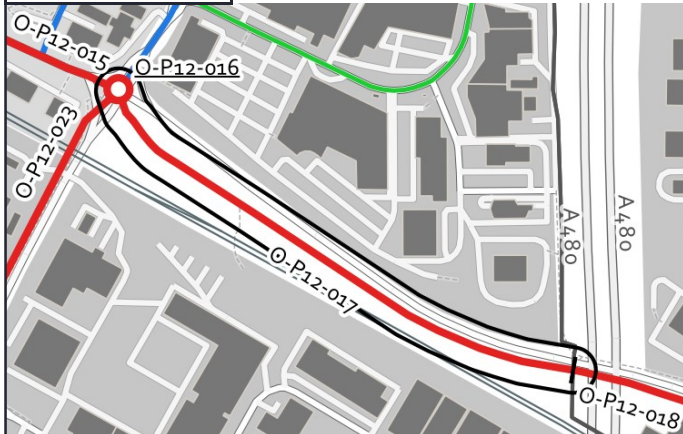
Straßenname: Weg neben Hermannsteiner Straße

Länge der Strecke 480 [m]

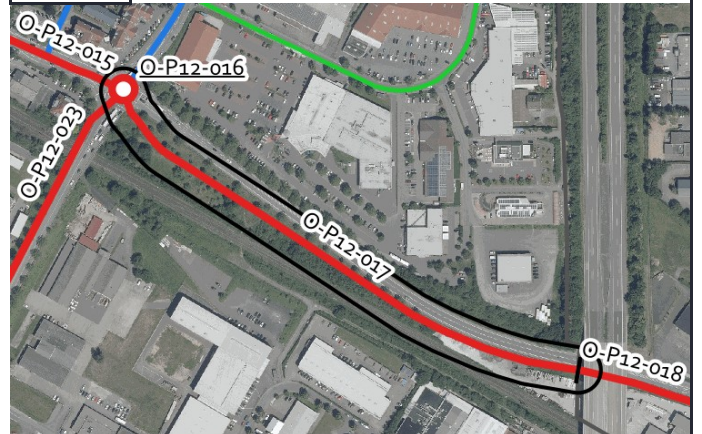
Von: B 277

Bis: Gemarkungsgrenze Aßlar, Wetzlar bei A4,80

Kartenausschnitt:



Luftbild:



Aktueller Zustand:

Klassifizierung: L

Beschreibung des aktuellen Zustandes: Geh- und Radweg, straßenbegleitend

Maßnahme

Beschreibung: Gemeinsamer Geh- und Radweg mit 3 m Breite einseitig mit Zweirichtungsverkehr außerorts
Musterlösung: (Raddirektverbindungen Hessen Standard mit reduzierter Breite)

Beschreibung der Maßnahme: Randmarkierungen aufbringen.

Alternative:

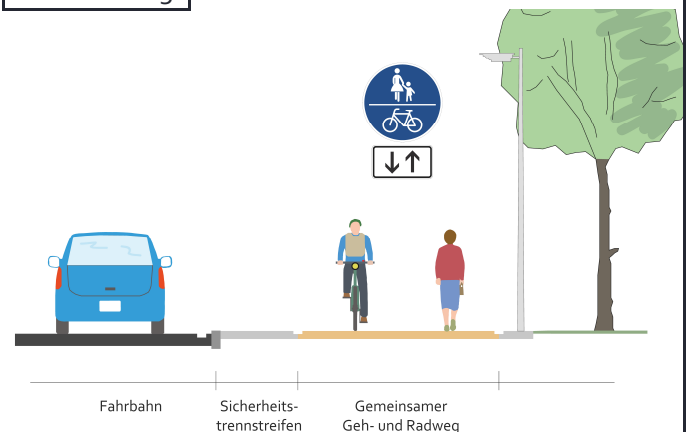
Kostenschätzung: 11.500 €

Priorität: 2

Foto:



Musterlösung:





Radverkehrskonzept Lahn-Dill-Kreis

Kommune: Aßlar

Maßnahme: O-P12-022



Allgemeine Angaben:

Typ (Strecke / Knoten): S

Innerorts/außerorts: i

Route: O-P12

Straßenname: Brühlstraße

Länge der Strecke 160 [m]

Von: B 277

Bis: Ringstraße

Kartenausschnitt:



Luftbild:



Aktueller Zustand:

Klassifizierung: G

Beschreibung des aktuellen Zustandes: Mischverkehr Tempo 50, enge Fahrbahn

Maßnahme

Beschreibung: Piktogrammkette beidseitig

Beschreibung der Maßnahme:

Alternative:

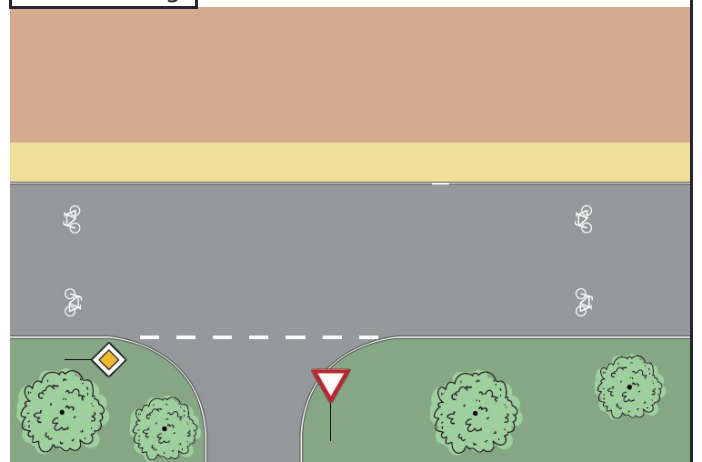
Kostenschätzung: 1.900 €

Priorität: 2

Foto:



Musterlösung:





Radverkehrskonzept Lahn-Dill-Kreis

Kommune: Aßlar

Maßnahme: O-P12-023



Allgemeine Angaben:

Typ (Strecke / Knoten): S

Innerorts/außerorts: a

Route: O-P12

Straßenname: Westumgehung Wetzlar

Länge der Strecke 300 [m]

Von: B 277

Bis: Berliner Straße

Kartenausschnitt:



Luftbild:



Aktueller Zustand:

Klassifizierung: B

Beschreibung des aktuellen Zustandes:

Mischverkehr Tempo 50, Ortsausgang, Mischverkehr Tempo 100

Maßnahme

Beschreibung Musterlösung: Gemeinsamer Geh- und Radweg mit 3 m Breite einseitig mit Zweirichtungsverkehr innerorts (Raddirektverbindungen Hessen Standard mit reduzierter Breite)

Beschreibung der Maßnahme: Verbr. des Gehw. auf mind. 3,75 m (davon 0,75 als Sicherheitstrennstreifen zur Fahrb.). Freigabe als gemeins. Geh- und Radw. (Z. 240). Umvert. des Straßenraums auf der Brücke, wenn möglich, um 3,75 m breiten Weg (inkl. Sicherheitstrennstreifen) herzus

Alternative: Piktogrammreihe, Tempolimit maximal 50 km/h.

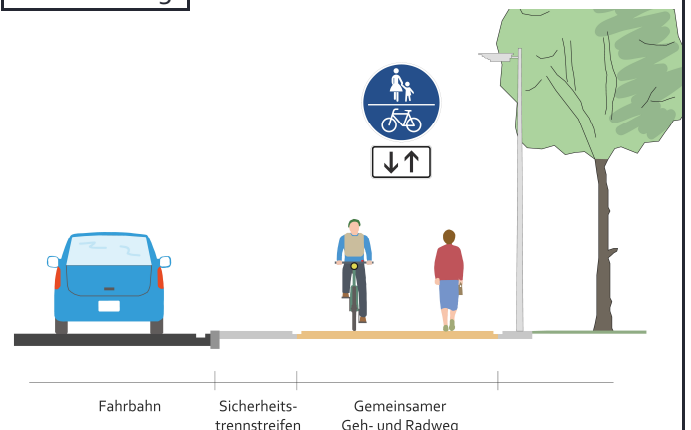
Kostenschätzung: 113.000 €

Priorität: 2

Foto:



Musterlösung:





Radverkehrskonzept Lahn-Dill-Kreis

Kommune: Aßlar

Maßnahme: O-P12-024



Allgemeine Angaben:

Typ (Strecke / Knoten): K

Innerorts/außerorts: a

Route: O-P12

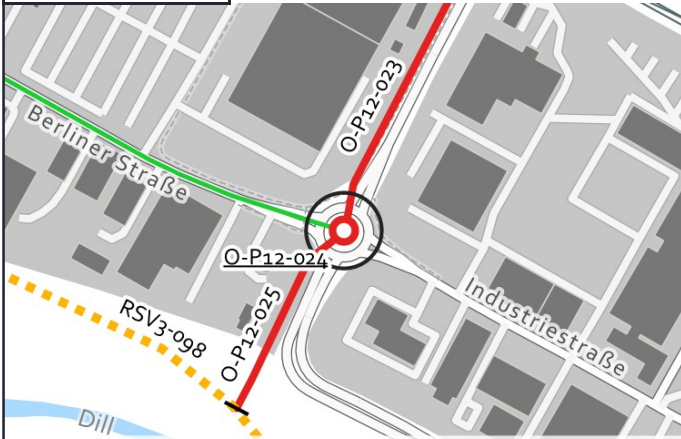
Straßenname: Westumgehung Wetzlar/Berliner Straße

Länge der Strecke [m]

Von: -

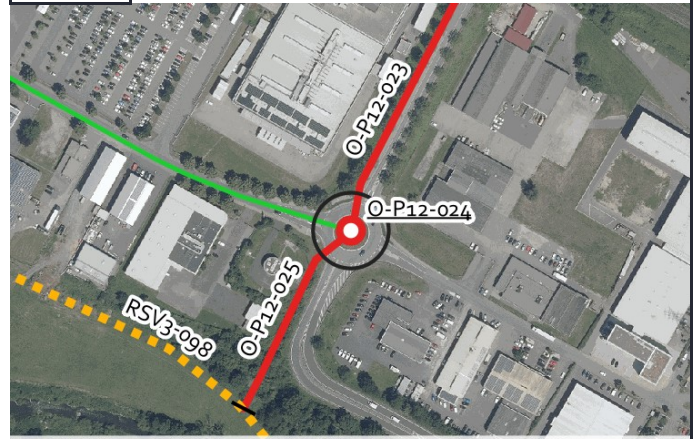
Bis: -

Kartenausschnitt:



Grenzen Hessen DL-DE->Zero-2.0; Sonstige © OpenStreetMap-Mitwirkende, Daten verf. u. ODbL

Luftbild:



Luftb., Grenzen Hessen DL-DE->Zero-2.0; Sonstige © OpenStreetMap-Mitwirkende, Daten verf. u. ODbL

Aktueller Zustand:

Klassifizierung: B

Beschreibung des aktuellen Zustandes: Kreisverkehr

Maßnahme

Beschreibung Musterlösung: Kompakter Kreisverkehr: Bevorrechtigte Führung auf umlaufenden Radwegen (innerorts) (RDV-20)

Beschreibung der Maßnahme: Bau eines umlaufendes Radwegs, am westlichen Arm des Kreisverkehrs idealerweise in beide Richtungen befahrbar.

Alternative: Nur Radwegefurt am westlichen Arm des Kreisverkehrs.

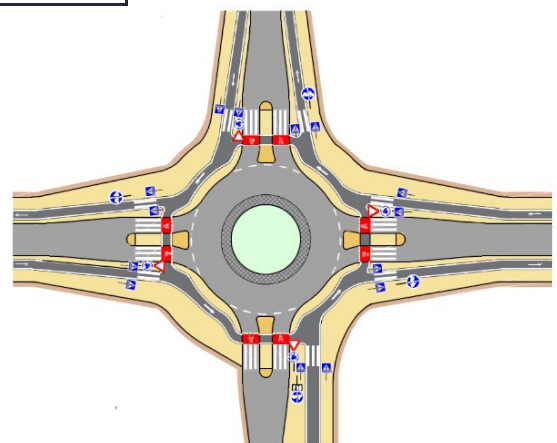
Kostenschätzung: 75.000 €

Priorität: 2

Foto:



Musterlösung:





Radverkehrskonzept Lahn-Dill-Kreis

Kommune: Aßlar

Maßnahme: O-P12-025



Allgemeine Angaben:

Typ (Strecke / Knoten): S

Innerorts/außerorts: a

Route: O-P12

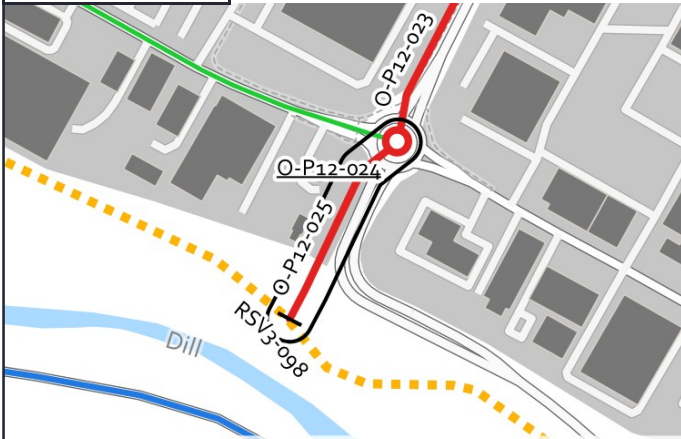
Straßenname: Westlich der Westumgehung Wetzlar

Länge der Strecke 140 [m]

Von: Berliner Straße

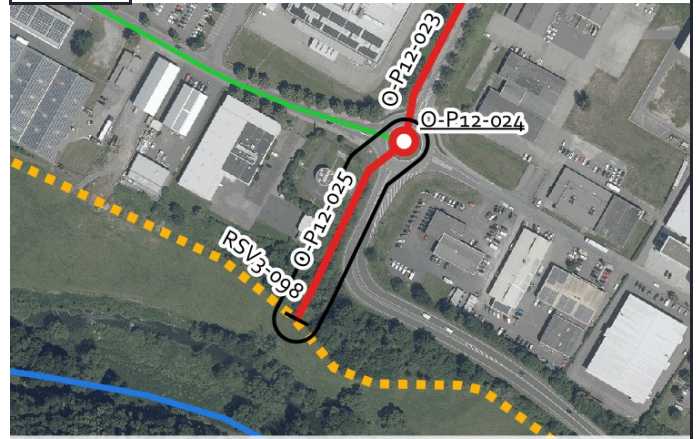
Bis: Angedachte Radschnellverbindung

Kartenausschnitt:



Grenzen Hessen DL-DE->Zero-2.0; Sonstige © OpenStreetMap-Mitwirkende, Daten verf. u. ODbL

Luftbild:



Luftb., Grenzen Hessen DL-DE->Zero-2.0; Sonstige © OpenStreetMap-Mitwirkende, Daten verf. u. ODbL

Aktueller Zustand:

Klassifizierung: B

Beschreibung des aktuellen Zustandes: Unbefestigter Bereich neben Kraftfahrstraße.

Maßnahme

Beschreibung Musterlösung: Gemeinsamer Geh- und Radweg mit 3 m Breite selbstständig mit Zweirichtungsverkehr außerorts (Raddirektverbindungen Hessen Standard mit reduzierter Breite)

Beschreibung der Maßnahme: Bau eines gemeinsamer Geh- und Radweges, westlich der Kraftfahrstraße.

Alternative: Anbindung über Bauhof der Stadt Aßlar.

Kostenschätzung: 3.300 €

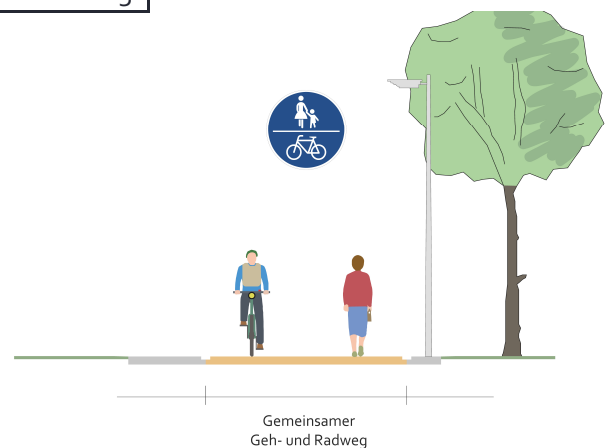
Priorität: 2

Foto:



von llllooommm via mapillary.com CC BY-SA

Musterlösung:



Gemeinsamer Geh- und Radweg



Radverkehrskonzept Lahn-Dill-Kreis

Kommune: Aßlar

Maßnahme: RSV3-089



Allgemeine Angaben:

Typ (Strecke / Knoten): S

Innerorts/außerorts: a

Route: RSV3

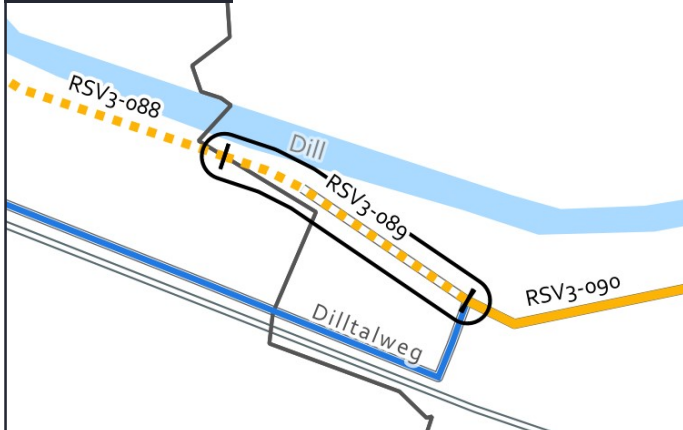
Straßenname: angedachter Weg südlich der Dill

Länge der Strecke 190 [m]

Von: Gemarkungsgrenze Ehringshausen, Aßlar

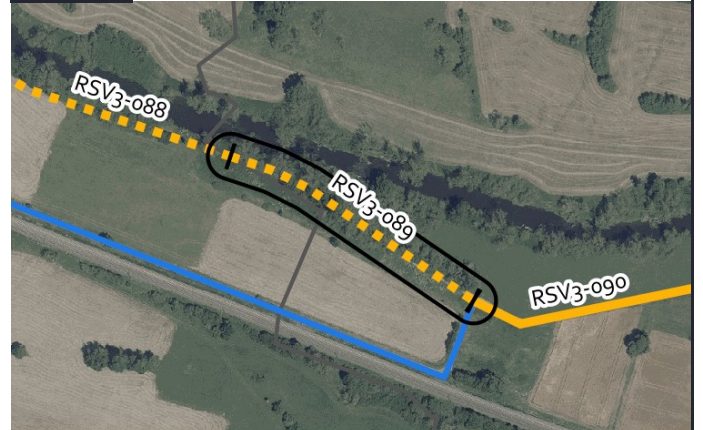
Bis: Wirtschaftsweg

Kartenausschnitt:



Grenzen Hessen DL-DE->Zero-2.0; Sonstige © OpenStreetMap-Mitwirkende, Daten verf. u. ODbL

Luftbild:



Luftb., Grenzen Hessen DL-DE->Zero-2.0; Sonstige © OpenStreetMap-Mitwirkende, Daten verf. u. ODbL

Aktueller Zustand:

Klassifizierung: G

Beschreibung des
aktuellen Zustandes: Lücke

Maßnahme

Beschreibung: Gemeinsamer Geh- und Radweg selbstständig mit Zweirichtungsverkehr innerorts (Radschnellverbindungs-Standard)

Beschreibung der Maßnahme: Bau einer Fahrradstraße oder eines gemeinsamen oder getrennten Geh- und Radweges. Je nach erwarteten zusätzlichen Nutzergruppen. 5 m breit.

Alternative: Radschnellweg mit 4 m Fahrbahn für Radverkehr und zusätzlich 2,5 m Gehweg. Route könnte auch an Bahnstrecke entlang geführt werden.

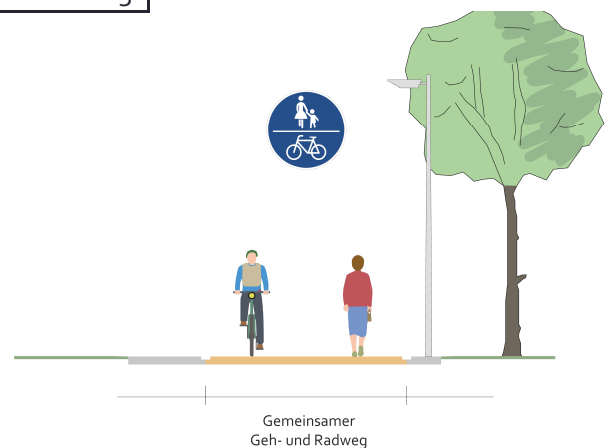
Kostenschätzung: 174.000 €

Priorität: 1

Foto:



Musterlösung:





Radverkehrskonzept Lahn-Dill-Kreis

Kommune: Aßlar

Maßnahme: RSV3-090



Allgemeine Angaben:

Typ (Strecke / Knoten): S

Innerorts/außerorts: a

Route: RSV3

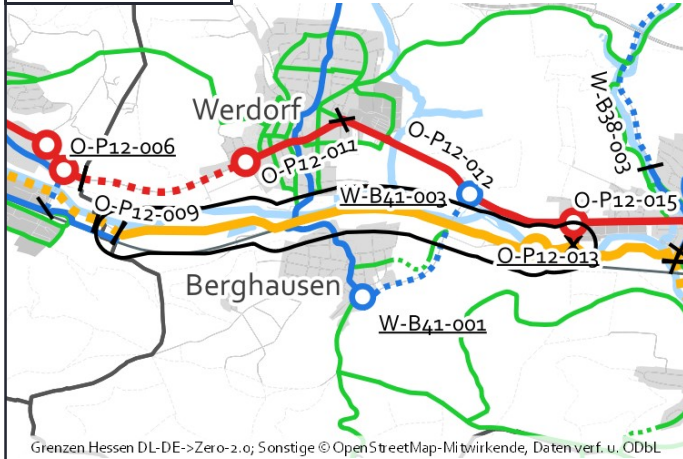
Straßenname: Wirtschaftsweg von Ehringshausen nach Berghausen

Länge der Strecke 3450 [m]

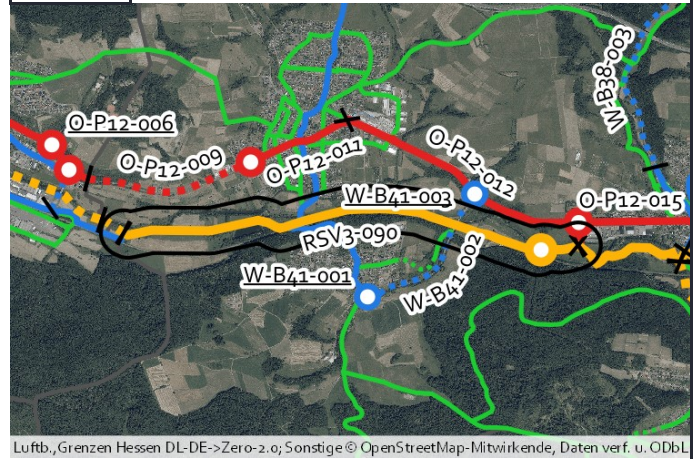
Von: Gemarkungsgrenze Ehringshausen, Aßlar

Bis: Bahnhofstraße Aßlar-Werdorf

Kartenausschnitt:



Luftbild:



Aktueller Zustand:

Klassifizierung: G

Beschreibung des aktuellen Zustandes: Wirtschaftsweg, gemeinsamer Geh- und Radweg

Maßnahme

Beschreibung: Fahrradstraße (Radschnellverbindungs-Standard)

Musterlösung:

Beschreibung der Maßnahme: Fahrradstraße einrichten (landwirtschaftl. Verkehr frei). Weg verbreitern auf 5 m.

Alternative:

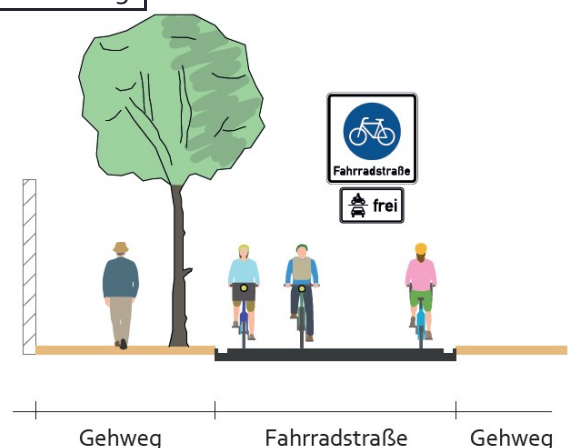
Kostenschätzung: 1.330.000 €

Priorität: 1

Foto:



Musterlösung:





Radverkehrskonzept Lahn-Dill-Kreis

Kommune: Aßlar

Maßnahme: RSV3-091



Allgemeine Angaben:

Typ (Strecke / Knoten): K

Innerorts/außerorts: a

Route: RSV3

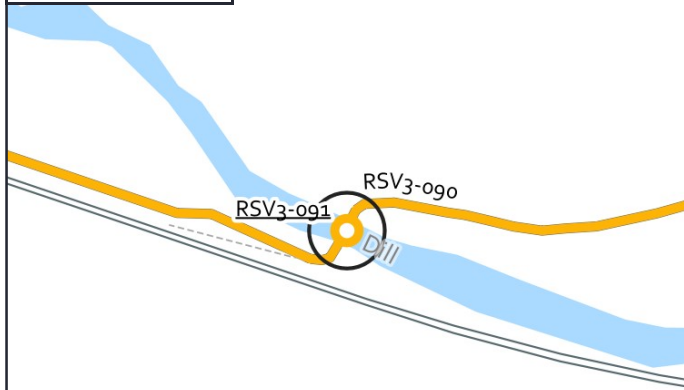
Straßenname: Brücke über Dill

Länge der Strecke [m]

Von: -

Bis: -

Kartenausschnitt:



Luftbild:



Grenzen Hessen DL-DE->Zero-2.0; Sonstige © OpenStreetMap-Mitwirkende, Daten verf. u. ODbL

Luftb., Grenzen Hessen DL-DE->Zero-2.0; Sonstige © OpenStreetMap-Mitwirkende, Daten verf. u. ODbL

Aktueller Zustand:

Klassifizierung: G

Beschreibung des aktuellen Zustandes: Wirtschaftsweg, Brücke

Maßnahme

Beschreibung Musterlösung: Gemeinsame Überführung von Rad- und Fußverkehr (RSV-10b)

Beschreibung der Maßnahme: Brücke langfristig verbreitern.

Alternative:

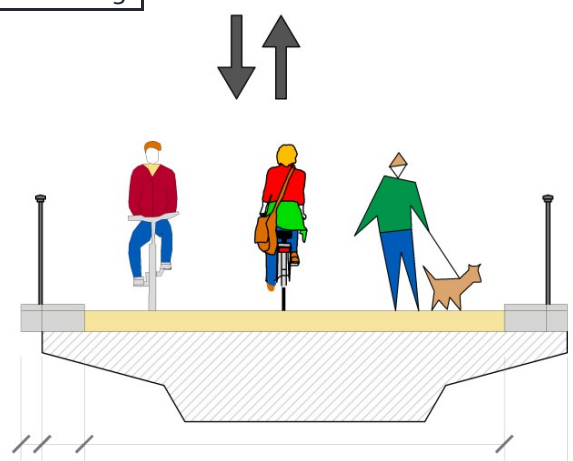
Kostenschätzung: 311.000 €

Priorität: 1

Foto:



Musterlösung:





Radverkehrskonzept Lahn-Dill-Kreis

Kommune: Aßlar

Maßnahme: RSV3-092



Allgemeine Angaben:

Typ (Strecke / Knoten): S

Innerorts/außerorts: a

Route: RSV3

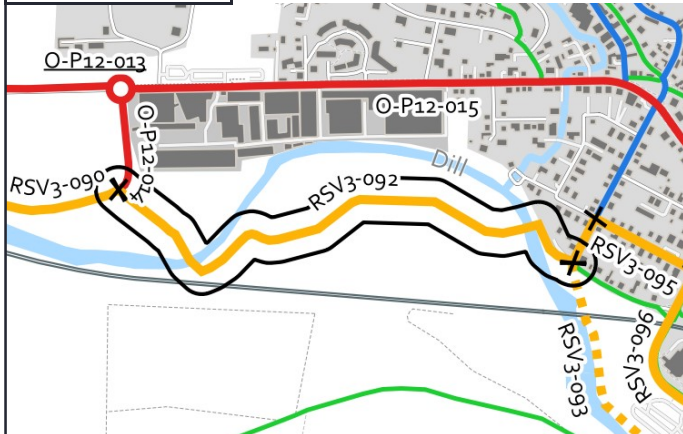
Straßenname: Dillradweg

Länge der Strecke 895 [m]

Von: Eleonorenstraße

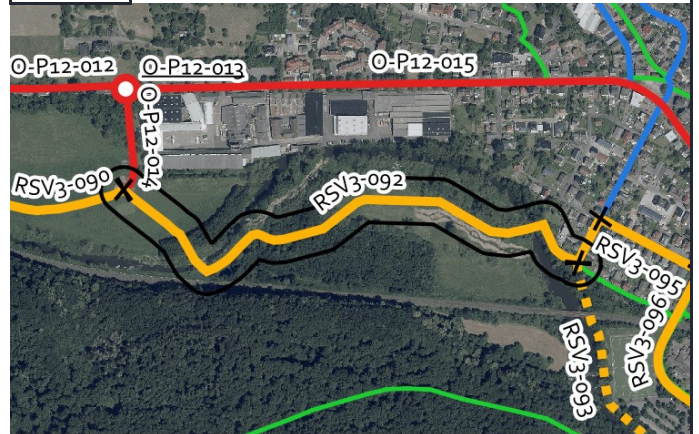
Bis: Wirtschaftsweg von Ehringhausen nach Berghausen

Kartenausschnitt:



Grenzen Hessen DL-DE->Zero-2.0; Sonstige © OpenStreetMap-Mitwirkende, Daten verf. u. ODbL

Luftbild:



Luftb., Grenzen Hessen DL-DE->Zero-2.0; Sonstige © OpenStreetMap-Mitwirkende, Daten verf. u. ODbL

Aktueller Zustand:

Klassifizierung: G

Beschreibung des aktuellen Zustandes: Gemeinsamer Geh- und Radweg

Maßnahme

Beschreibung: Fahrradstraße (Radschnellverbindungs-Standard)
Musterlösung:

Beschreibung der Maßnahme: Einrichtung einer Fahrradstraße und Erweiterung des Weges auf mindestens 4,00 m Breite, Nutzung der vorhandenen Brücken über die Dill.

Alternative:

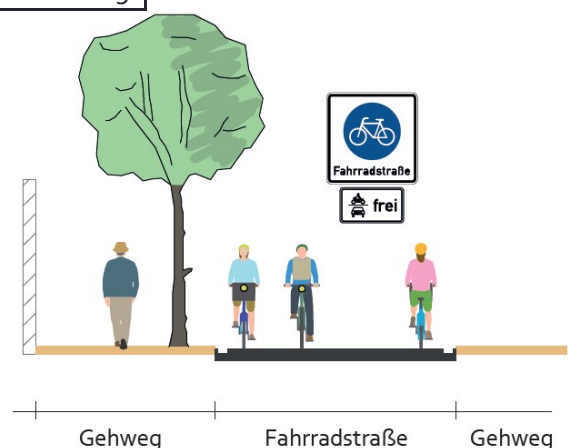
Kostenschätzung: 193.000 €

Priorität: 1

Foto:



Musterlösung:





Radverkehrskonzept Lahn-Dill-Kreis

Kommune: Aßlar

Maßnahme: RSV3-093



Allgemeine Angaben:

Typ (Strecke / Knoten): S

Innerorts/außerorts: a

Route: RSV3

Straßenname: Angedachter Weg entlang der Dill

Länge der Strecke 720 [m]

Von: Kurve Eleonorenstraße

Bis: Dillstraße

Kartenausschnitt:



Luftbild:



Aktueller Zustand:

Klassifizierung: G

Beschreibung des aktuellen Zustandes: Lücke

Maßnahme

Beschreibung Musterlösung: Gemeinsamer Geh- und Radweg selbstständig mit Zweirichtungsverkehr innerorts (Radschnellverbindungs-Standard)

Beschreibung der Maßnahme: Bau einer Fahrradstraße oder eines gemeinsamen oder getrennten Geh- und Radweges an der Dill. Je nach erwarteten zusätzlichen Nutzergruppen. 5 m breit. Nutzung des bestehendes Festplatzweges.

Alternative: Führung der Verbindung auf Eleonorenstraße, Ringstraße, Brühlstraße, Mühlgrabenstraße

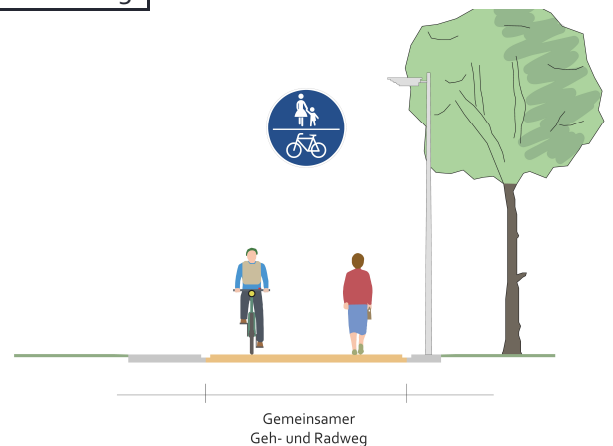
Kostenschätzung: 670.000 €

Priorität: 1

Foto:



Musterlösung:





Radverkehrskonzept Lahn-Dill-Kreis

Kommune: Aßlar

Maßnahme: RSV3-094



Allgemeine Angaben:

Typ (Strecke / Knoten): S

Innerorts/außerorts: a

Route: RSV3

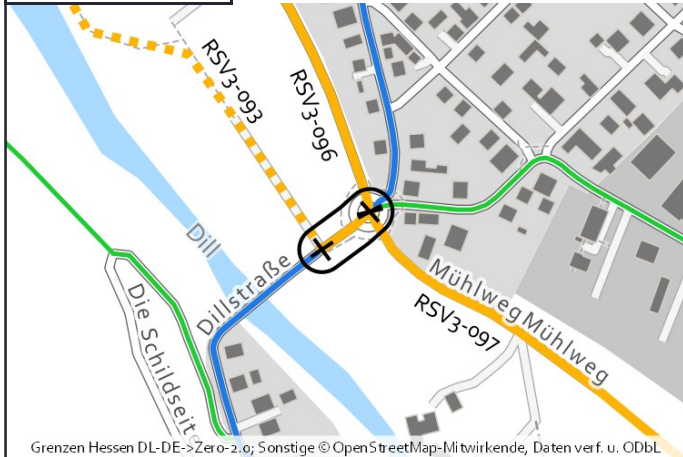
Straßenname: Dillstraße

Länge der Strecke 40 [m]

Von: Festplatzweg

Bis: Berliner Straße

Kartenausschnitt:



Luftbild:



Aktueller Zustand:

Klassifizierung: G

Beschreibung des aktuellen Zustandes: Mischverkehr Tempo 50

Maßnahme

Beschreibung: Fahrradstraße (Radschnellverbindungs-Standard)

Musterlösung:

Beschreibung der Maßnahme:

Alternative:

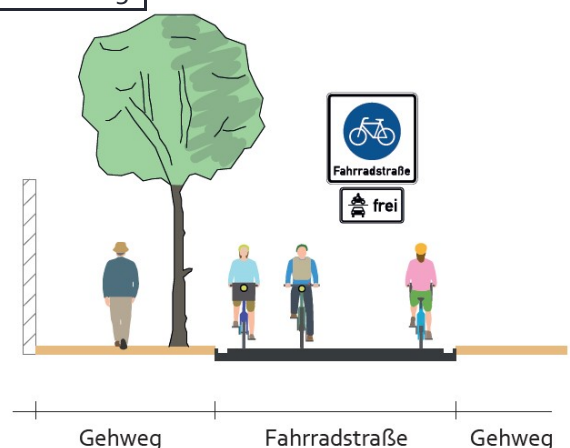
Kostenschätzung: 18.000 €

Priorität: 1

Foto:



Musterlösung:





Radverkehrskonzept Lahn-Dill-Kreis

Kommune: Aßlar

Maßnahme: RSV3-095



Allgemeine Angaben:

Typ (Strecke / Knoten): S

Innerorts/außerorts: i

Route: RSV3

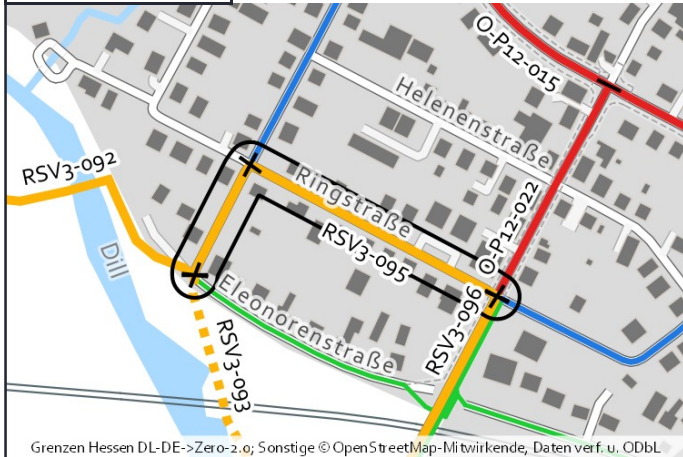
Straßenname: Eleonorenstraße, Ringstraße

Länge der Strecke 265 [m]

Von: Kurve Eleonorenstraße

Bis: Brühlstraße

Kartenausschnitt:



Luftbild:



Aktueller Zustand:

Klassifizierung: G

Beschreibung des aktuellen Zustandes: Verkehrsberuhigter Bereich

Maßnahme

Beschreibung: Fahrradstraße (Radschnellverbindungs-Standard)
Musterlösung:

Beschreibung der Maßnahme: Fahrradstraße einrichten. Ggf. Parken entfernen, ggf. Fußgebereiche markieren.

Alternative:

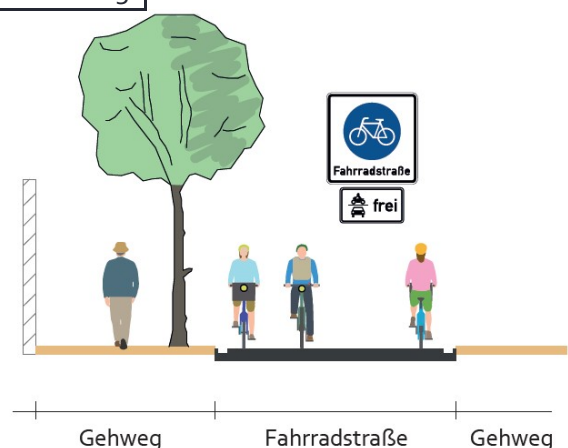
Kostenschätzung: 30.000 €

Priorität: 1

Foto:



Musterlösung:





Radverkehrskonzept Lahn-Dill-Kreis

Kommune: Aßlar

Maßnahme: RSV3-096



Allgemeine Angaben:

Typ (Strecke / Knoten): S

Innerorts/außerorts: i

Route: RSV3

Straßenname: Brühlstraße, Mühlgrabenstraße

Länge der Strecke 645 [m]

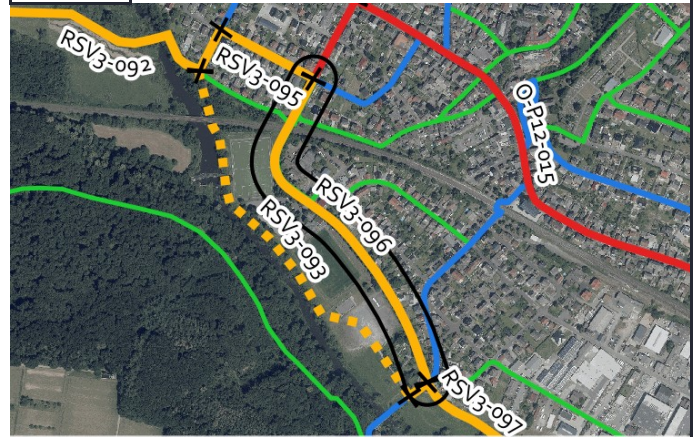
Von: Ringstraße

Bis: Kreisverkehr Luisenstraße, Dillstraße

Kartenausschnitt:



Luftbild:



Aktueller Zustand:

Klassifizierung: G

Beschreibung des aktuellen Zustandes: Mischverkehr Tempo 50

Maßnahme

Beschreibung: Fahrradstraße mit einseitigem Parken (Radschnellverbindungs-Standard)
Musterlösung:

Beschreibung der Maßnahme: Fahrradstraße einrichten (Kfz. oder Anlieger frei). Halteverbot an Engstellen oder unübersichtlichen Stellen. Falls Kfz.-Verkehr zu dominant, Modalfilter einrichten.

Alternative: Führung der Radschnellverbindung an der Dill. Schutzstreifen alternierend, in der Unterführung jeweils auf der steigenden Fahrbahnseite. Piktogrammreihe auf der Gegenseite.

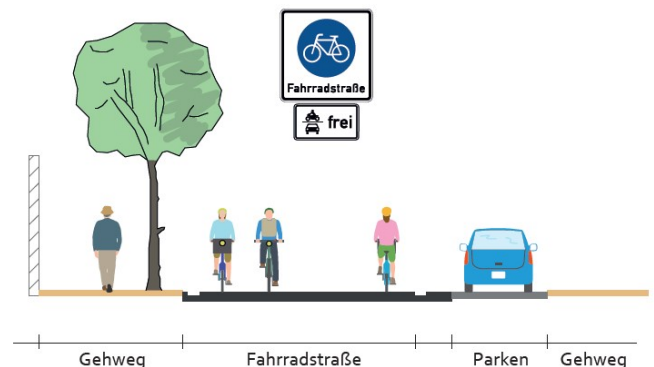
Kostenschätzung: 48.000 €

Priorität: 1

Foto:



Musterlösung:





Radverkehrskonzept Lahn-Dill-Kreis

Kommune: Aßlar

Maßnahme: RSV3-097



Allgemeine Angaben:

Typ (Strecke / Knoten): S

Innerorts/außerorts: a

Route: RSV3

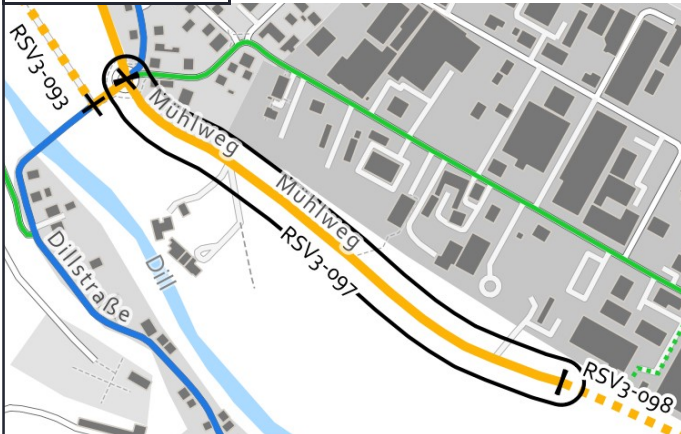
Straßenname: Mühlweg

Länge der Strecke 515 [m]

Von: Kreisverkehr Luisenstraße, Dillstraße

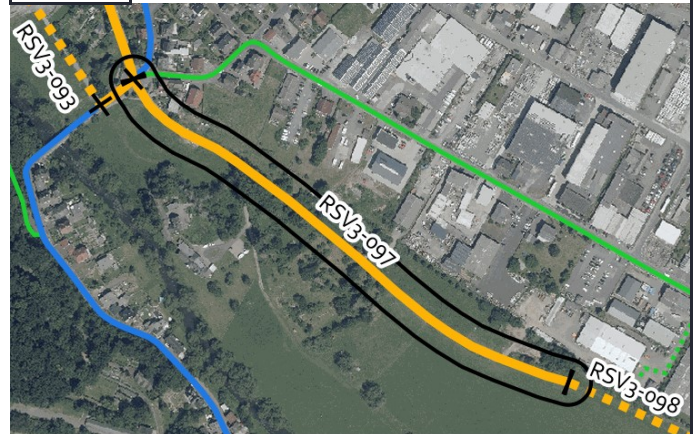
Bis: Ende Befestigung

Kartenausschnitt:



Grenzen Hessen DL-DE->Zero-2.0; Sonstige © OpenStreetMap-Mitwirkende, Daten verf. u. ODbL

Luftbild:



Luftb., Grenzen Hessen DL-DE->Zero-2.0; Sonstige © OpenStreetMap-Mitwirkende, Daten verf. u. ODbL

Aktueller Zustand:

Klassifizierung: G

Beschreibung des aktuellen Zustandes: Wirtschaftsweg, schlechter Zustand, teils asphalt., teils geschottert

Maßnahme

Beschreibung Musterlösung: Fahrradstraße (Radschnellverbindungs-Standard)

Beschreibung der Maßnahme: Befestigung und Ausbau des Weges auf 5 m Breite. Fahrradstraße einrichten (landwirtschaftl. Verkehr frei).

Alternative:

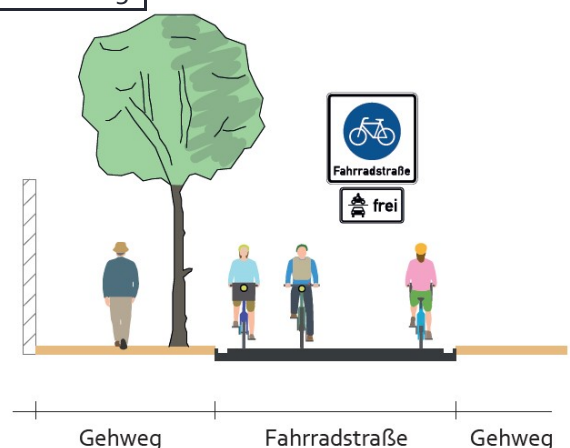
Kostenschätzung: 482.000 €

Priorität: 1

Foto:



Musterlösung:





Radverkehrskonzept Lahn-Dill-Kreis

Kommune: Aßlar

Maßnahme: RSV3-098



Allgemeine Angaben:

Typ (Strecke / Knoten): S

Innerorts/außerorts: a

Route: RSV3

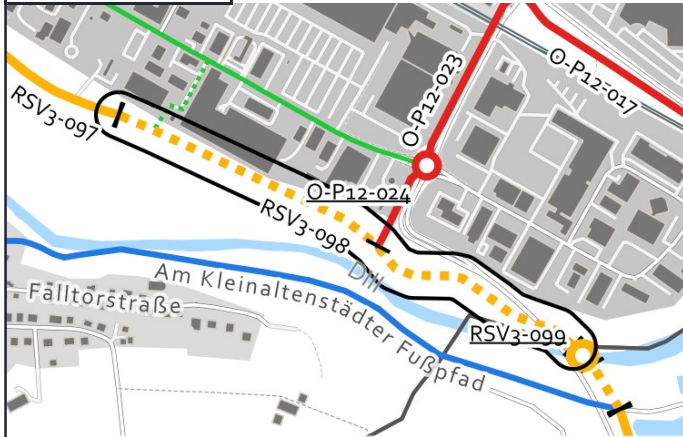
Straßenname: Angedachter Weg in Verlängerung Mühlweg

Länge der Strecke 760 [m]

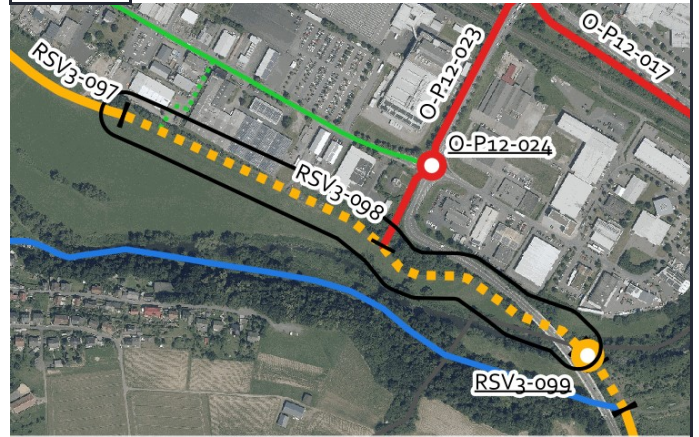
Von: Ende Befestigung

Bis: Dill, Gemarkungsgrenze Aßlar, Wetzlar

Kartenausschnitt:



Luftbild:



Aktueller Zustand:

Klassifizierung: G

Beschreibung des aktuellen Zustandes: unbefestigt, Wiese

Maßnahme

Beschreibung: Fahrradstraße (Radschnellverbindungs-Standard)

Musterlösung:

Beschreibung der Maßnahme: Bau einer Fahrradstraße (ggf. landwirtschaftl. Verkehr frei), 5 m breit.

Alternative:

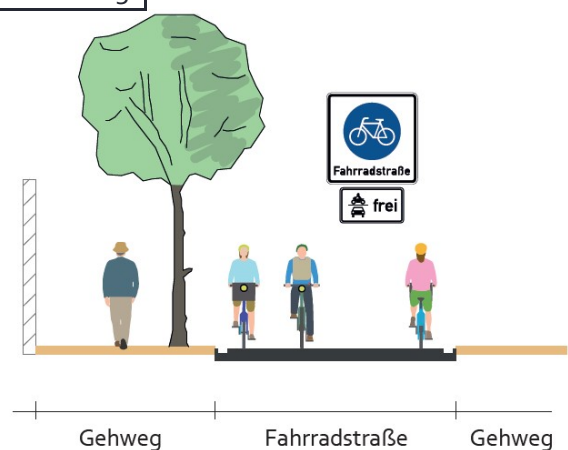
Kostenschätzung: 700.000 €

Priorität: 1

Foto:



Musterlösung:





Radverkehrskonzept Lahn-Dill-Kreis

Kommune: Aßlar

Maßnahme: W-B38-001



Allgemeine Angaben:

Typ (Strecke / Knoten): S

Innerorts/außerorts: a

Route: W-B38

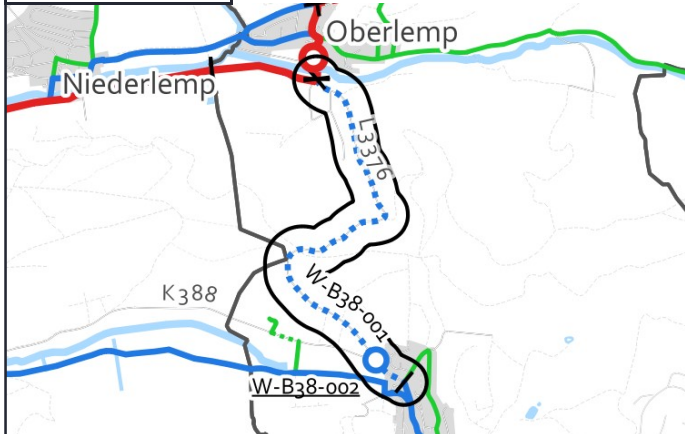
Straßenname: L 3376

Länge der Strecke 2445[m]

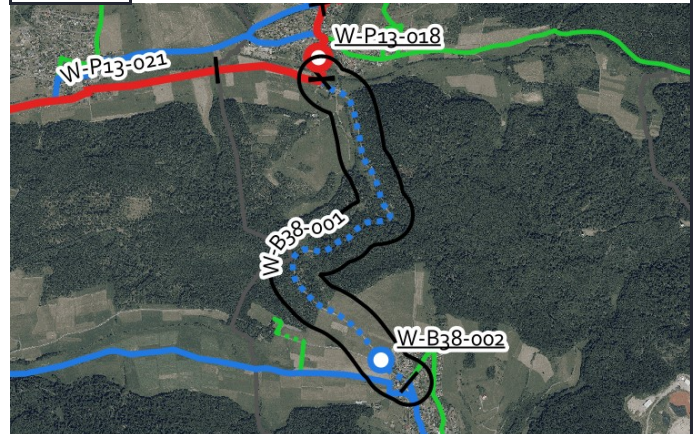
Von: Feuerwehr Oberlemp, Abzweig Wirtschaftsw

Bis: Eichenlohstraße, Bechlingen, Ortseingang

Kartenausschnitt:



Luftbild:



Grenzen Hessen DL-DE->Zero-2.0; Sonstige © OpenStreetMap-Mitwirkende, Daten verf. u. ODbL

Luftb., Grenzen Hessen DL-DE->Zero-2.0; Sonstige © OpenStreetMap-Mitwirkende, Daten verf. u. ODbL

Aktueller Zustand:

Klassifizierung: L

Beschreibung des aktuellen Zustandes: Mischverkehr Tempo 100

Maßnahme

Beschreibung Musterlösung: Gemeinsamer Geh- und Radweg einseitig mit Zweirichtungsverkehr außerorts (Radverbindungen-Hessen-Standard)

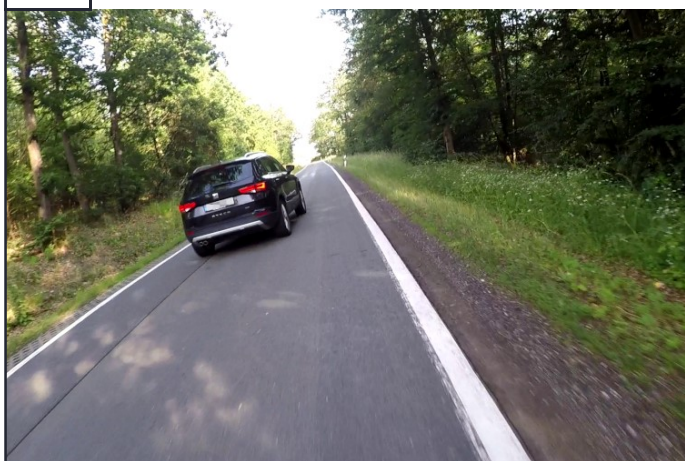
Beschreibung der Maßnahme: Straßenbegleitenden Weg mit 2,50 m Breite herstellen

Alternative:

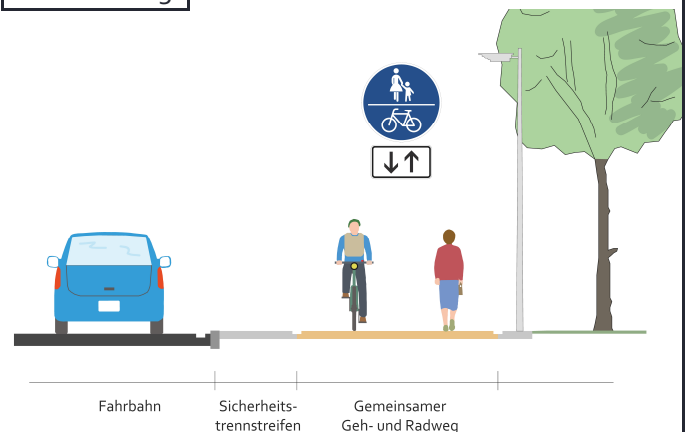
Kostenschätzung: 1.160.000 €

Priorität: 2

Foto:



Musterlösung:





Radverkehrskonzept Lahn-Dill-Kreis

Kommune: Aßlar

Maßnahme: W-B38-002



Allgemeine Angaben:

Typ (Strecke / Knoten): K

Innerorts/außerorts: a

Route: W-B38

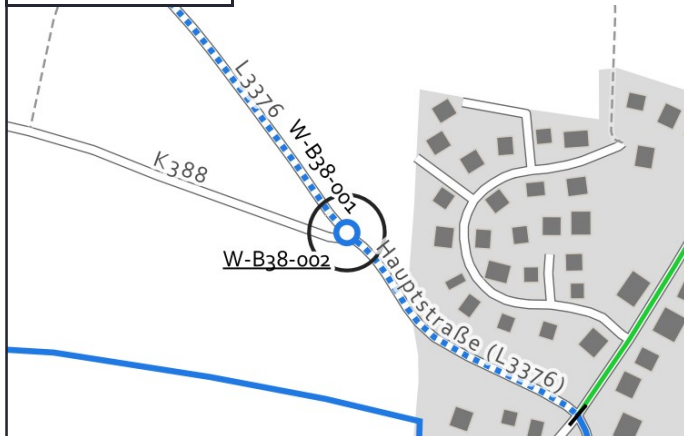
Straßenname: L3020

Länge der Strecke [m]

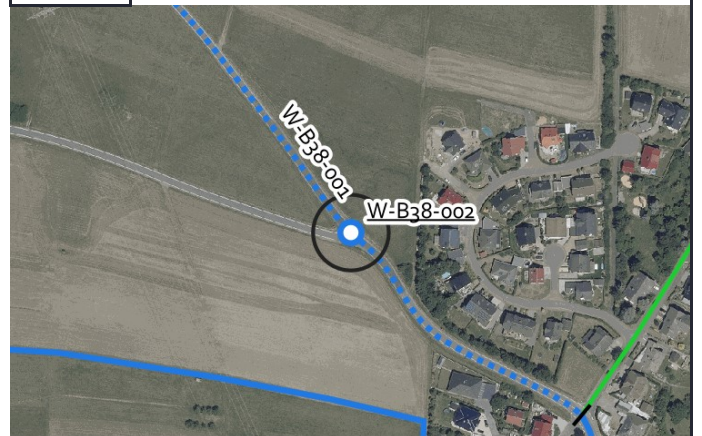
Von: K 388

Bis: -

Kartenausschnitt:



Luftbild:



Aktueller Zustand:

Klassifizierung: L

Beschreibung des aktuellen Zustandes: Einmündung außerorts

Maßnahme

Beschreibung Musterlösung: Querung einer übergeordneten Straße mit Mittelinsel durch einen gemeinsamen Geh-/Radweg mit Wartepflicht für den Radverkehr - außerorts (QH-10)

Beschreibung der Maßnahme:

Alternative:

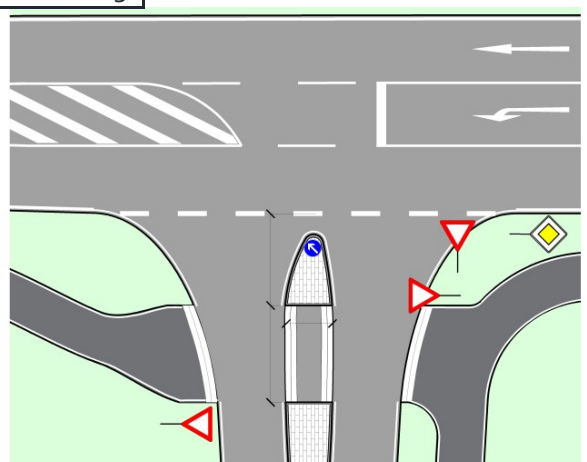
Kostenschätzung: 45.000 €

Priorität: 3

Foto:



Musterlösung:





Radverkehrskonzept Lahn-Dill-Kreis

Kommune: Aßlar

Maßnahme: W-B38-003



Allgemeine Angaben:

Typ (Strecke / Knoten): S

Innerorts/außerorts: a

Route: W-B38

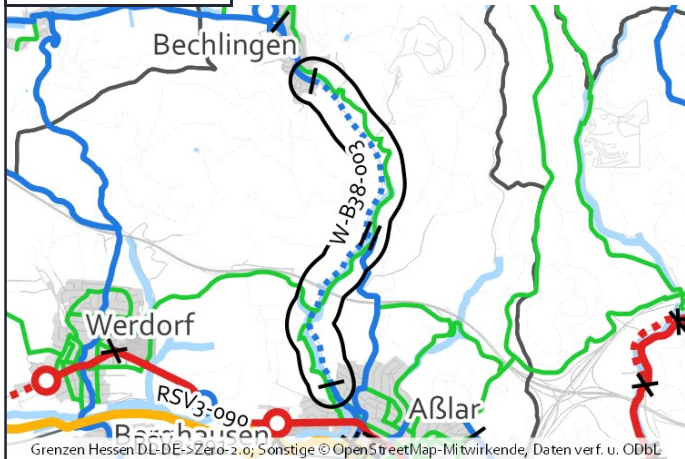
Straßenname: L 3376

Länge der Strecke 3700 [m]

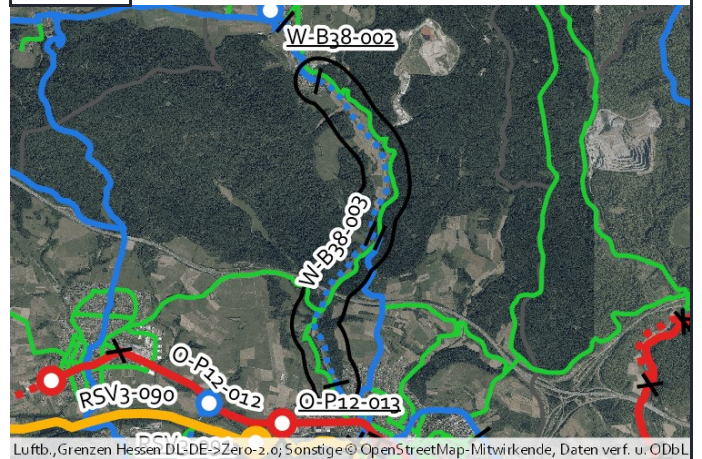
Von: Ortsausgang Bechlingen

Bis: Ortseingang Aßlar

Kartenausschnitt:



Luftbild:



Aktueller Zustand:

Klassifizierung: L

Beschreibung des aktuellen Zustandes: Mischverkehr Tempo 100

Maßnahme

Beschreibung Musterlösung: Gemeinsamer Geh- und Radweg einseitig mit Zweirichtungsverkehr außerorts (Radverbindungen-Hessen-Standard)

Beschreibung der Maßnahme: Straßenbegleitenden Weg mit 2,50 m Breite herstellen

Alternative: Wirtschaftsweg östlich der L3376 nutzen.

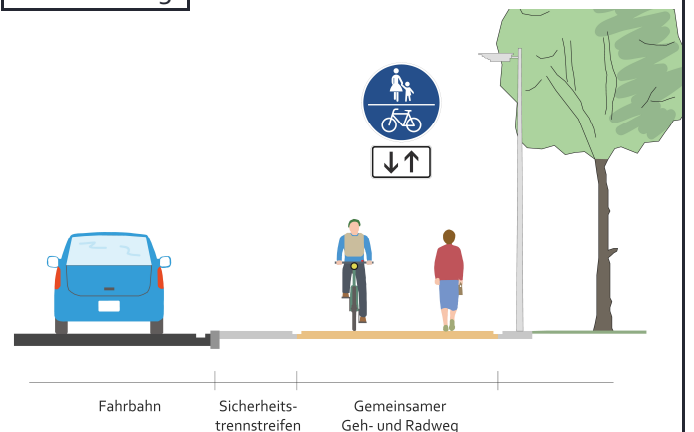
Kostenschätzung: 1.750.000 €

Priorität: 2

Foto:



Musterlösung:





Radverkehrskonzept Lahn-Dill-Kreis

Kommune: Aßlar

Maßnahme: W-B39-001



Allgemeine Angaben:

Typ (Strecke / Knoten): S

Innerorts/außerorts: a

Route: W-B39

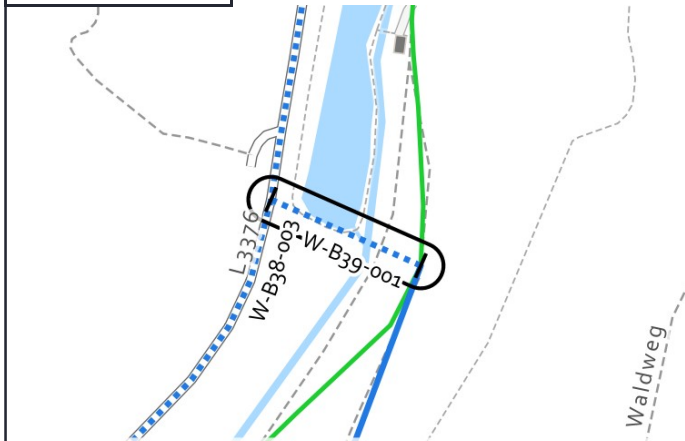
Straßenname: Verbindung zum bestehenden Wirtschaftsweg

Länge der Strecke 110 [m]

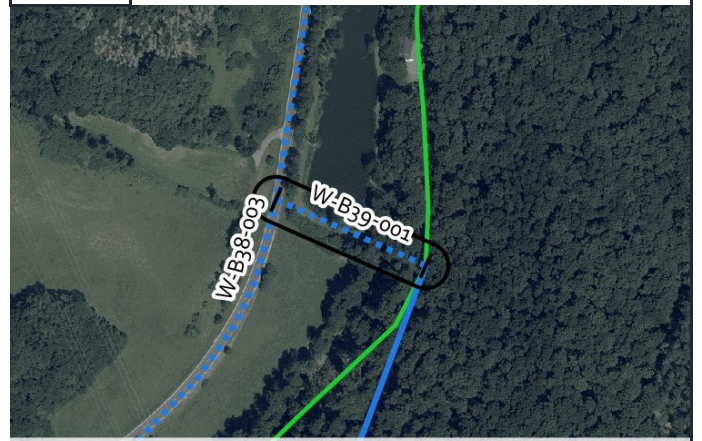
Von: L3376

Bis: Wirtschaftsweg

Kartenausschnitt:



Luftbild:



Aktueller Zustand:

Klassifizierung: G

Beschreibung des aktuellen Zustandes: Lücke

Maßnahme

Beschreibung: Gemeinsamer Geh- und Radweg selbstständig mit Zweirichtungsverkehr außerorts (Radverbindungen-Musterlösung: Hessen-Standard)

Beschreibung der Maßnahme:

Alternative:

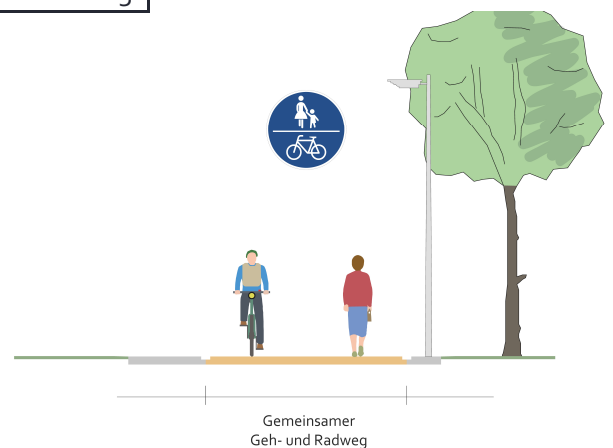
Kostenschätzung: 51.000 €

Priorität: 2

Foto:



Musterlösung:





Radverkehrskonzept Lahn-Dill-Kreis

Kommune: Aßlar

Maßnahme: W-B41-001



Allgemeine Angaben:

Typ (Strecke / Knoten): K

Innerorts/außerorts: i

Route: W-B41

Straßenname: Hauptstraße (K 385)

Länge der Strecke [m]

Von: Ortsausgang

Bis: -

Kartenausschnitt:



Luftbild:



Aktueller Zustand:

Klassifizierung: K

Beschreibung des aktuellen Zustandes: Ortsausgang

Maßnahme

Beschreibung Musterlösung: Übergang eines einseitigen, gemeinsamen Geh-/Radweges in den Mischverkehr am Ortseingang ohne Querung Fußverkehr - Übergangsbereich außerorts/innerorts (WF-1)

Beschreibung der Maßnahme:

Alternative:

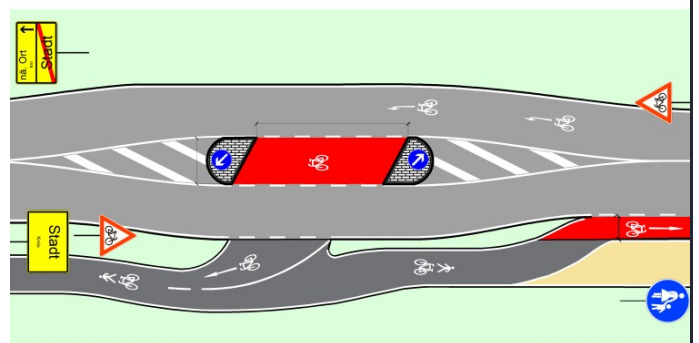
Kostenschätzung: 60.000 €

Priorität: 3

Foto:



Musterlösung:





Radverkehrskonzept Lahn-Dill-Kreis

Kommune: Aßlar

Maßnahme: W-B41-002



Allgemeine Angaben:

Typ (Strecke / Knoten): S

Innerorts/außerorts: a

Route: W-B41

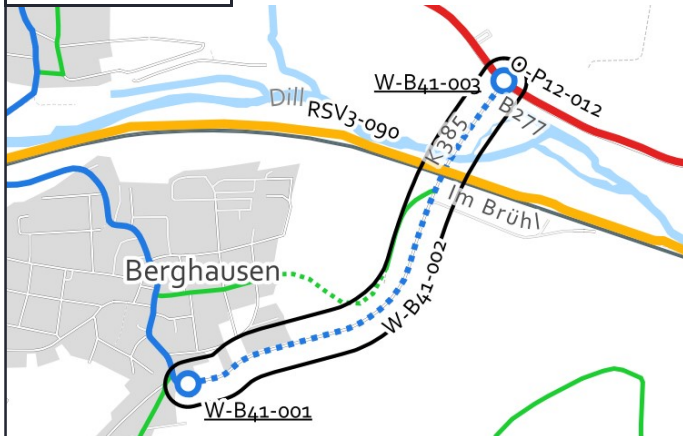
Straßenname: K 385

Länge der Strecke 1170 [m]

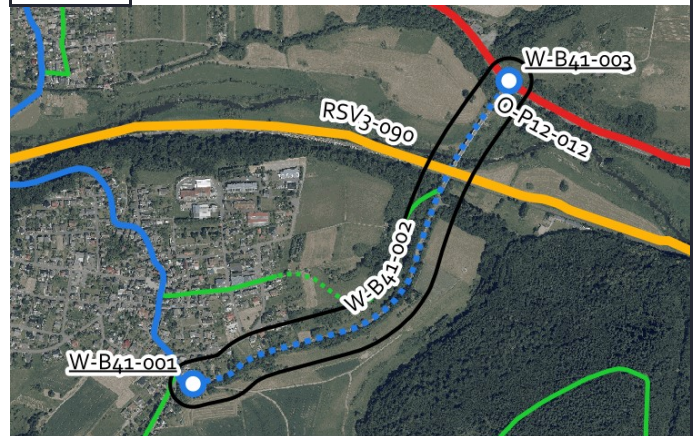
Von: Berghausen Hauptstraße Ortsausgang

Bis: B 277

Kartenausschnitt:



Luftbild:



Aktueller Zustand:

Klassifizierung: K

Beschreibung des aktuellen Zustandes: Mischverkehr Tempo 100, teilweise Tempo 50

Maßnahme

Beschreibung Musterlösung: Gemeinsamer Geh- und Radweg einseitig mit Zweirichtungsverkehr außerorts (Radverbindungen-Hessen-Standard)

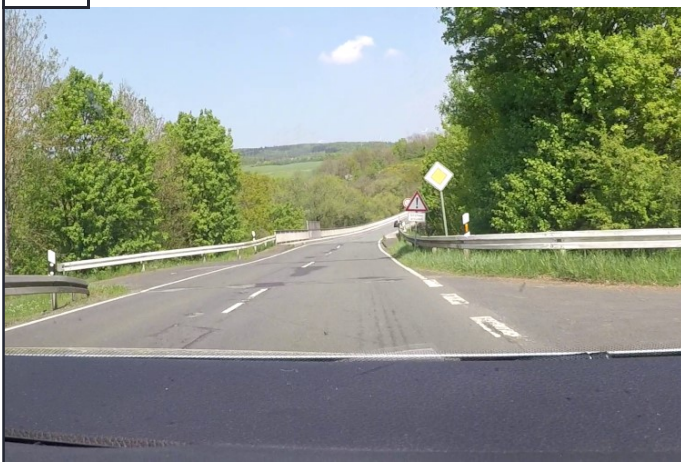
Beschreibung der Maßnahme: Bau eines straßenbegleitenden Geh- und Radweges. Erweiterung der Brücke.

Alternative: Alternativ oder zusätzlich: Rampe zu angedachter Radschnellverbindung.

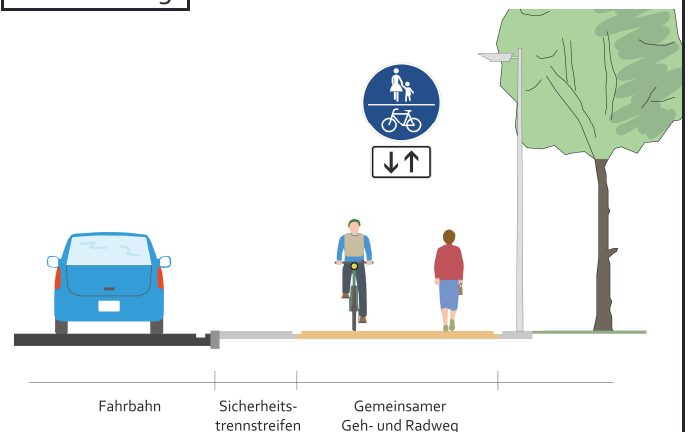
Kostenschätzung: 2.350.000 €

Priorität: 2

Foto:



Musterlösung:





Radverkehrskonzept Lahn-Dill-Kreis

Kommune: Aßlar

Maßnahme: W-B41-003



Allgemeine Angaben:

Typ (Strecke / Knoten): K

Innerorts/außerorts: a

Route: W-B41

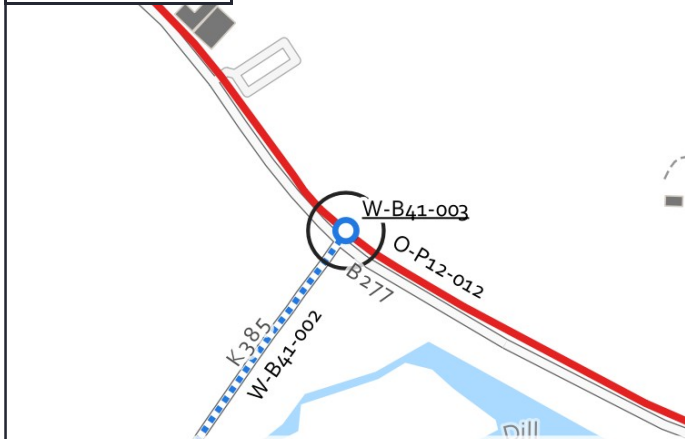
Straßenname: B 277

Länge der Strecke [m]

Von: K 385

Bis: -

Kartenausschnitt:



Luftbild:



Aktueller Zustand:

Klassifizierung: B

Beschreibung des aktuellen Zustandes: Mischverkehr außerorts, keine Querungshilfe

Maßnahme

Beschreibung Musterlösung: Gemeinsamer Geh-/Radweg, Querung auf freier Strecke mit Querungshilfe - außerorts (QH-6)

Beschreibung der Maßnahme: Querungshilfe herstellen.

Alternative:

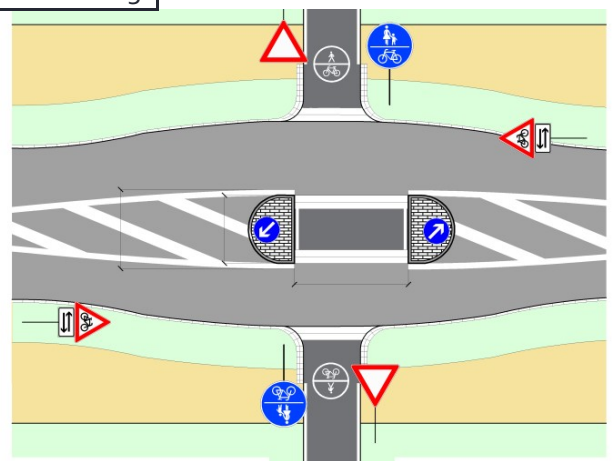
Kostenschätzung: 45.000 €

Priorität: 3

Foto:



Musterlösung:





Radverkehrskonzept Lahn-Dill-Kreis

Kommune: Aßlar

Maßnahme: W-B48-003



Allgemeine Angaben:

Typ (Strecke / Knoten): S

Innerorts/außerorts: a

Route: W-B48

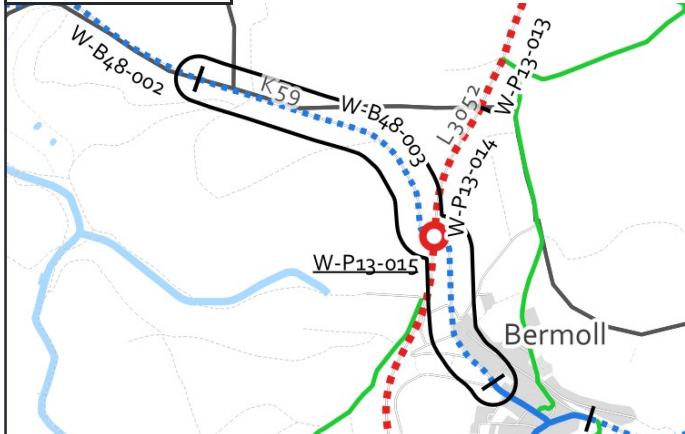
Straßenname: K 59

Länge der Strecke 1605[m]

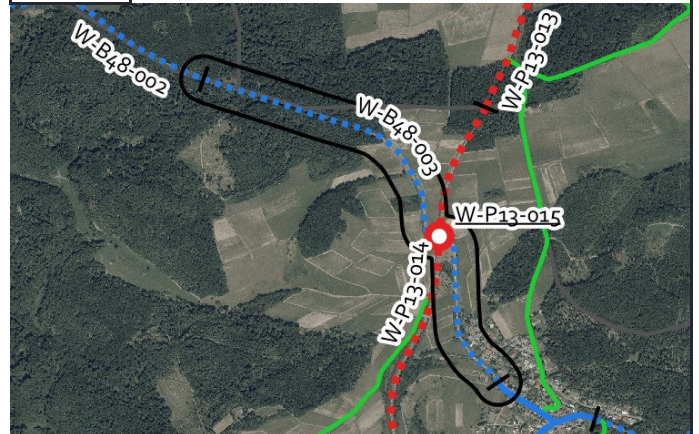
Von: Gemarkungsgrenze Mittenaar, Aßlar

Bis: Ortseingang Bermoll, Heingackerstraße

Kartenausschnitt:



Luftbild:



Aktueller Zustand:

Klassifizierung: K

Beschreibung des aktuellen Zustandes: Mischverkehr Tempo 100

Maßnahme

Beschreibung Musterlösung: Gemeinsamer Geh- und Radweg einseitig mit Zweirichtungsverkehr außerorts (Radverbindungen-Hessen-Standard)

Beschreibung der Maßnahme: Straßenbegleitenden Weg mit 2,50 m Breite herstellen

Alternative:

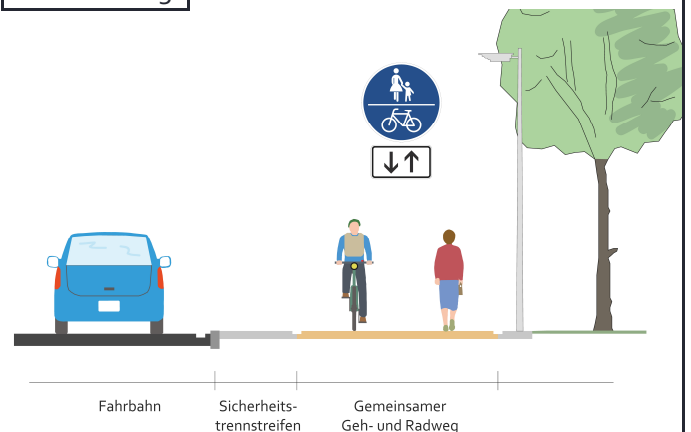
Kostenschätzung: 760.000 €

Priorität: 2

Foto:



Musterlösung:





Radverkehrskonzept Lahn-Dill-Kreis

Kommune: Aßlar

Maßnahme: W-B49-002



Allgemeine Angaben:

Typ (Strecke / Knoten): S

Innerorts/außerorts: a

Route: W-B49

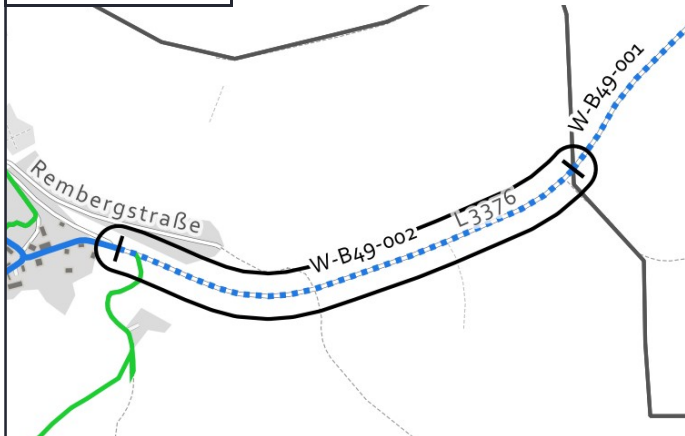
Straßenname: L 3376

Länge der Strecke 735 [m]

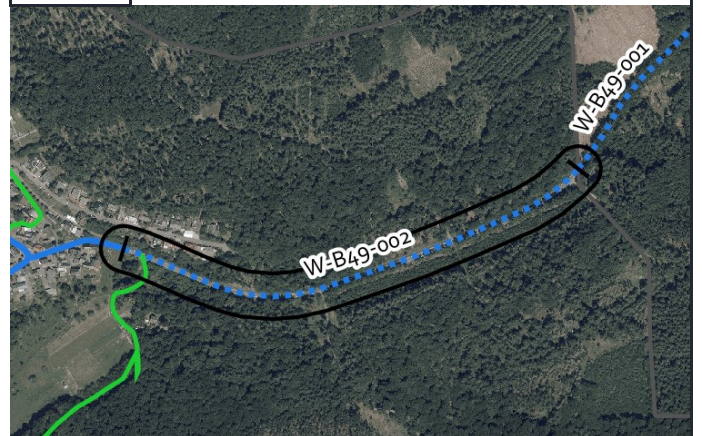
Von: Gemarkungsgrenze Hohenahr, Bermoll

Bis: Ortseingang Bermoll

Kartenausschnitt:



Luftbild:



Aktueller Zustand:

Klassifizierung: L

Beschreibung des aktuellen Zustandes: Mischverkehr Tempo 100

Maßnahme

Beschreibung Musterlösung: Gemeinsamer Geh- und Radweg einseitig mit Zweirichtungsverkehr außerorts (Radverbindungen-Hessen-Standard)

Beschreibung der Maßnahme: Straßenbegleitenden Weg mit 2,50 m Breite herstellen

Alternative:

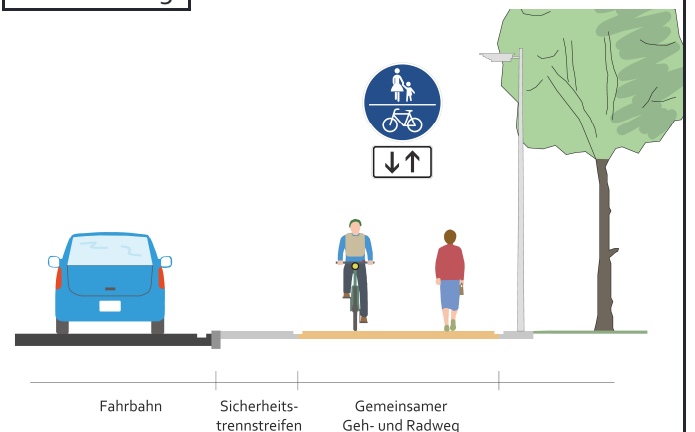
Kostenschätzung: 348.000 €

Priorität: 2

Foto:



Musterlösung:





Radverkehrskonzept Lahn-Dill-Kreis

Kommune: Aßlar

Maßnahme: W-B49-003



Allgemeine Angaben:

Typ (Strecke / Knoten): S

Innerorts/außerorts: a

Route: W-B49

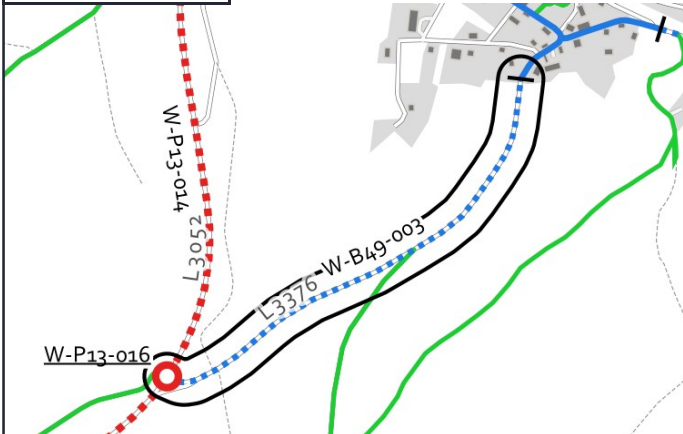
Straßenname: L 3376

Länge der Strecke 710 [m]

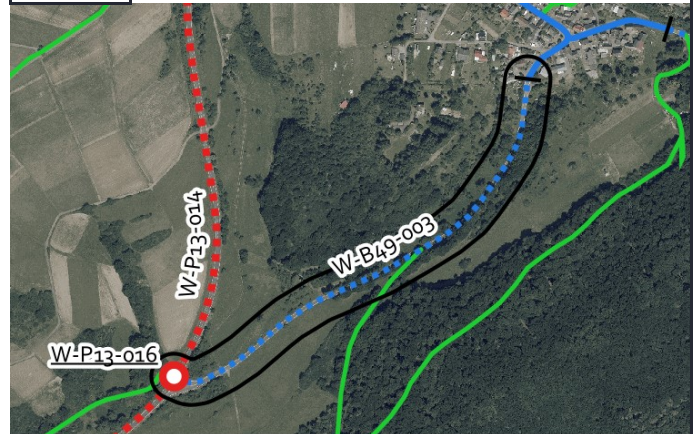
Von: Ortseingang Bermoll

Bis: L 3052

Kartenausschnitt:



Luftbild:



Aktueller Zustand:

Klassifizierung: L

Beschreibung des aktuellen Zustandes: Mischverkehr Tempo 100

Maßnahme

Beschreibung Musterlösung: Gemeinsamer Geh- und Radweg einseitig mit Zweirichtungsverkehr außerorts (Radverbindungen-Hessen-Standard)

Beschreibung der Maßnahme: Straßenbegleitenden Weg mit 2,50 m Breite herstellen

Alternative:

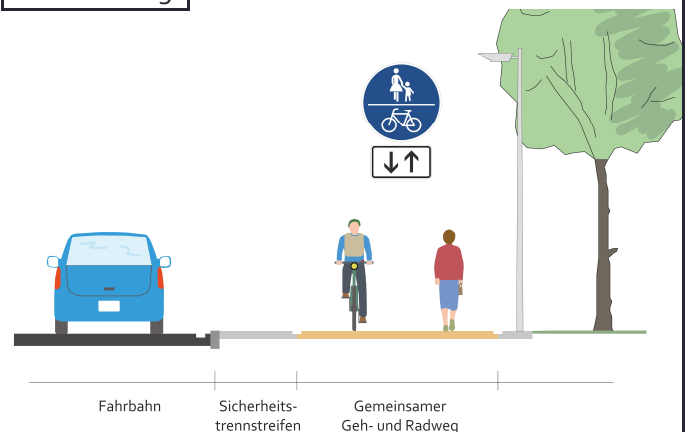
Kostenschätzung: 336.000 €

Priorität: 2

Foto:



Musterlösung:





Radverkehrskonzept Lahn-Dill-Kreis

Kommune: Aßlar

Maßnahme: W-P13-014



Allgemeine Angaben:

Typ (Strecke / Knoten): S

Innerorts/außerorts: a

Route: W-P13

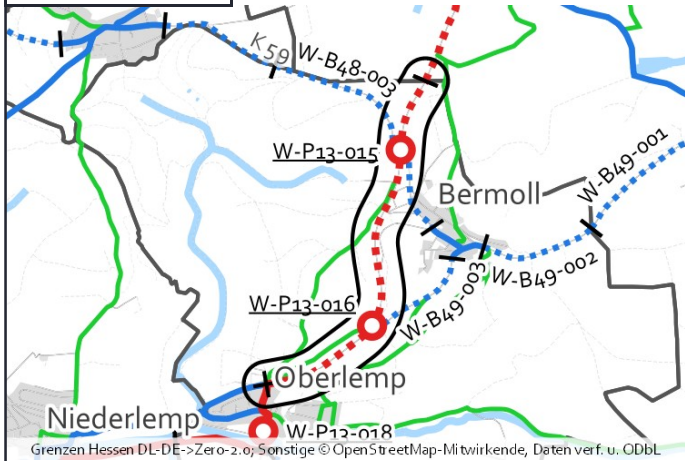
Straßenname: L 3052

Länge der Strecke 2400[m]

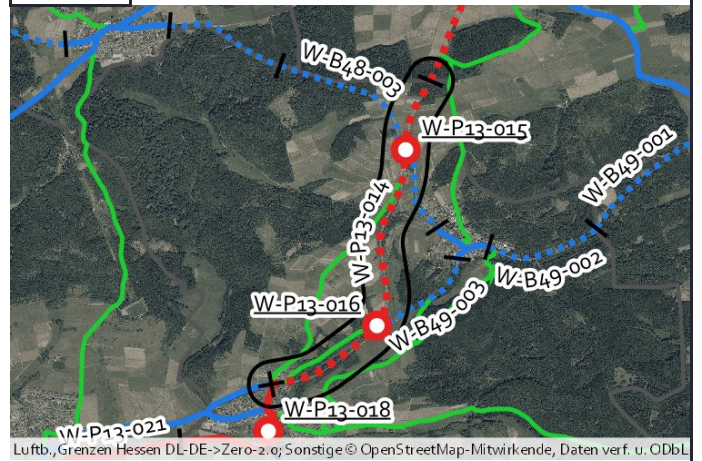
Von: Gemarkungsgrenze Hohenahr, Aßlar

Bis: L 3376

Kartenausschnitt:



Luftbild:



Aktueller Zustand:

Klassifizierung: L

Beschreibung des aktuellen Zustandes: Mischverkehr Tempo 100

Maßnahme

Beschreibung: Gemeinsamer Geh- und Radweg mit 3 m Breite einseitig mit Zweirichtungsverkehr außerorts
Musterlösung: (Raddirektverbindungen Hessen Standard mit reduzierter Breite)

Beschreibung der Maßnahme:

Alternative:

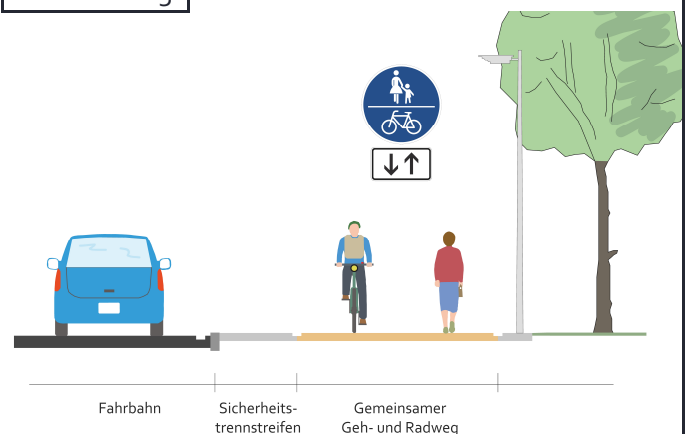
Kostenschätzung: 1.350.000 €

Priorität: 1

Foto:



Musterlösung:





Radverkehrskonzept Lahn-Dill-Kreis

Kommune: Aßlar

Maßnahme: W-P13-015



Allgemeine Angaben:

Typ (Strecke / Knoten): K

Innerorts/außerorts: a

Route: W-P13

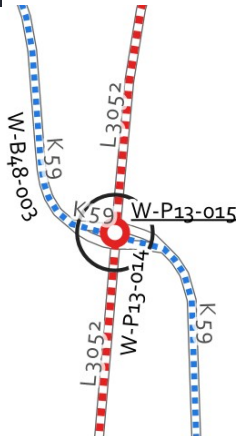
Straßenname: L 3052

Länge der Strecke [m]

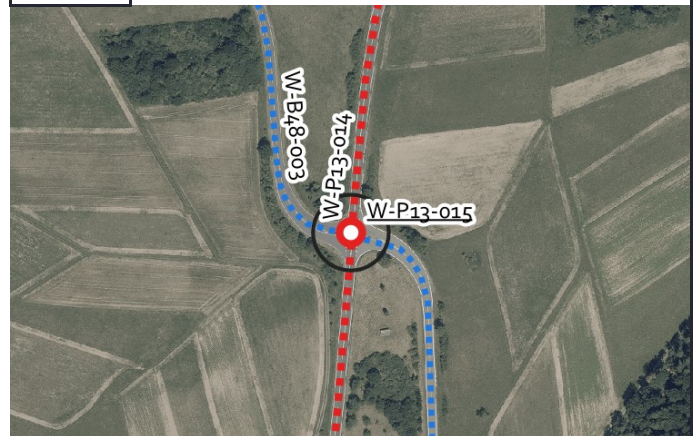
Von: -

Bis: -

Kartenausschnitt:



Luftbild:



Grenzen Hessen DL-DE->Zero-2.0; Sonstige © OpenStreetMap-Mitwirkende, Daten verf. u. ODbL

Luftb., Grenzen Hessen DL-DE->Zero-2.0; Sonstige © OpenStreetMap-Mitwirkende, Daten verf. u. ODbL

Aktueller Zustand:

Klassifizierung: L

Beschreibung des aktuellen Zustandes: Mischverkehr Tempo 100

Maßnahme

Beschreibung Musterlösung: Querung einer übergeordneten Straße mit Mittelinsel durch einen gemeinsamen Geh-/Radweg mit Wartepflicht für den Radverkehr - außerorts (QH-10)

Beschreibung der Maßnahme: Bau zweier Querungshilfen, für beide kreuzenden Radverbindungen.

Alternative: Kreisverkehr mit Furten für Radverkehr oder umlaufendem Radweg.

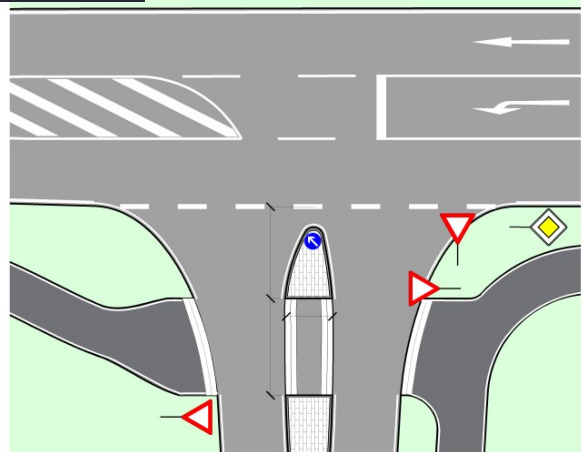
Kostenschätzung: 90.000 €

Priorität: 2

Foto:



Musterlösung:





Radverkehrskonzept Lahn-Dill-Kreis

Kommune: Aßlar

Maßnahme: W-P13-016



Allgemeine Angaben:

Typ (Strecke / Knoten): K

Innerorts/außerorts: a

Route: W-P13

Straßenname: L 3052/L 3376

Länge der Strecke [m]

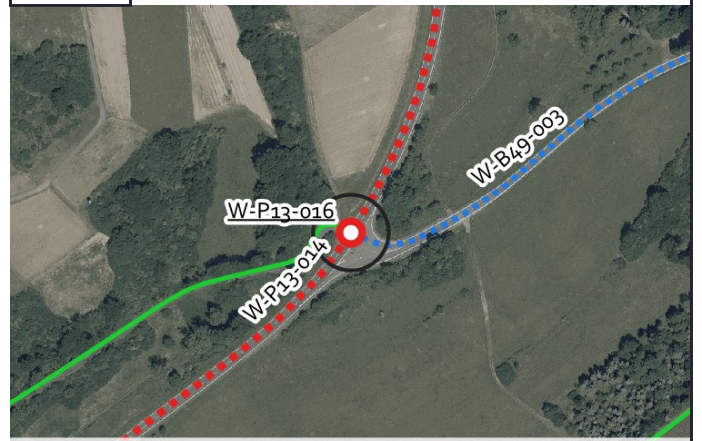
Von: -

Bis: -

Kartenausschnitt:



Luftbild:



Aktueller Zustand:

Klassifizierung: L

Beschreibung des aktuellen Zustandes: Mischverkehr Tempo 100

Maßnahme

Beschreibung: Gemeinsamer Geh-/Radweg, Querung auf freier Strecke mit Querungshilfe - außerorts (QH-6)
Musterlösung:

Beschreibung der Maßnahme: Bau einer Querungshilfe. Entweder um L3052 oder L3376 zu queren, abhängig von der Lage (Straßenseite) der Radwege.

Alternative:

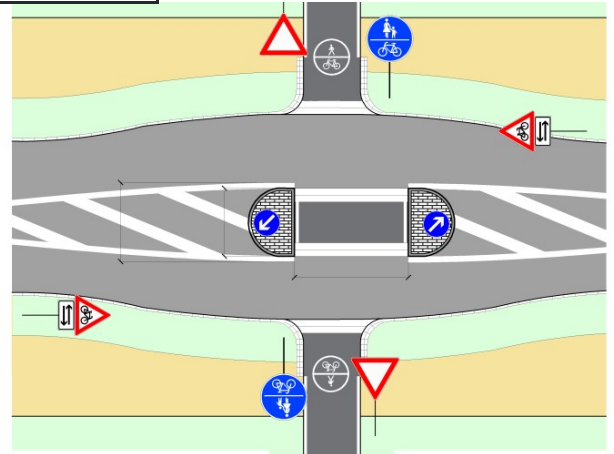
Kostenschätzung: 45.000 €

Priorität: 2

Foto:



Musterlösung:





Radverkehrskonzept Lahn-Dill-Kreis

Kommune: Aßlar

Maßnahme: W-P13-017



Allgemeine Angaben:

Typ (Strecke / Knoten): S

Innerorts/außerorts: i

Route: W-P13

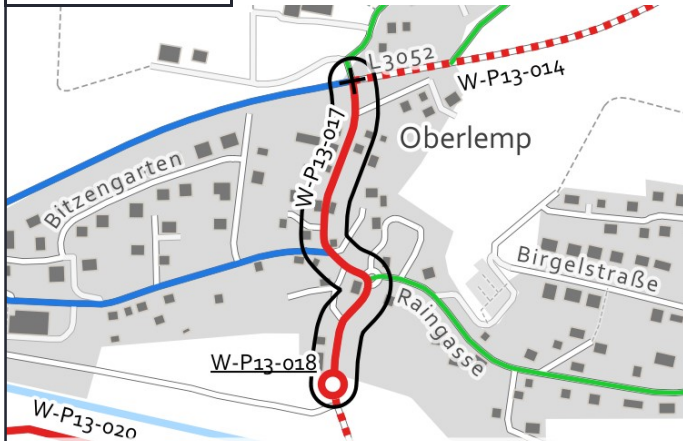
Straßenname: L 3376

Länge der Strecke 330 [m]

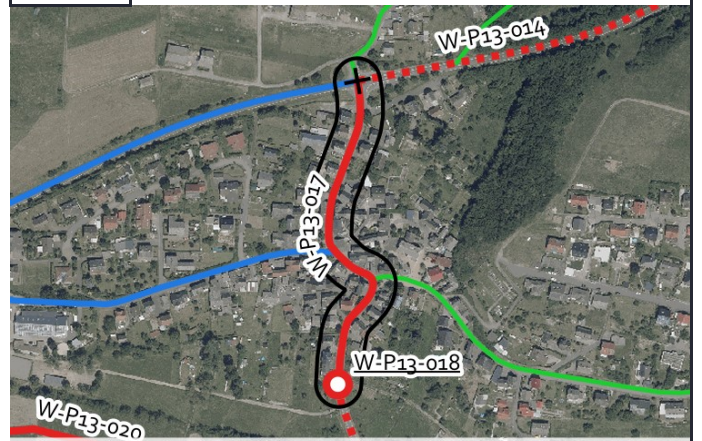
Von: L3052

Bis: Ortsausgang Süd

Kartenausschnitt:



Luftbild:



Aktueller Zustand:

Klassifizierung: L

Beschreibung des aktuellen Zustandes: Mischverkehr Tempo 50, teilweise Tempo 30

Maßnahme

Beschreibung: Piktogrammkette beidseitig
Musterlösung:

Beschreibung der Maßnahme:

Alternative:

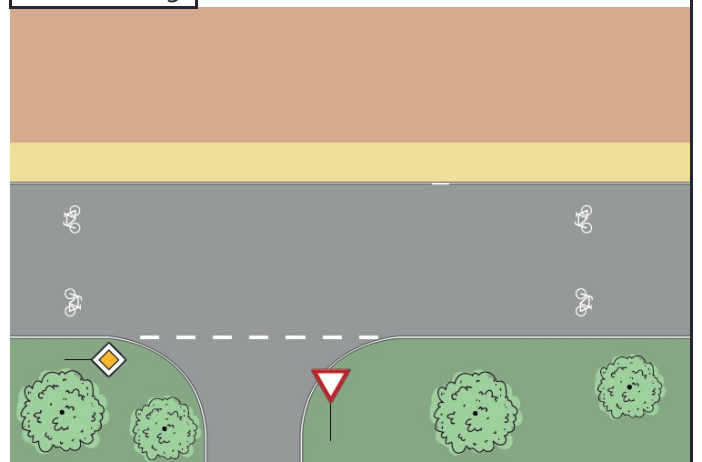
Kostenschätzung: 4.100 €

Priorität: 2

Foto:



Musterlösung:





Radverkehrskonzept Lahn-Dill-Kreis

Kommune: Aßlar

Maßnahme: W-P13-018



Allgemeine Angaben:

Typ (Strecke / Knoten): K

Innerorts/außerorts: i

Route: W-P13

Straßenname: L 3376/Ortsausgang Oberlemp Süd

Länge der Strecke [m]

Von: -

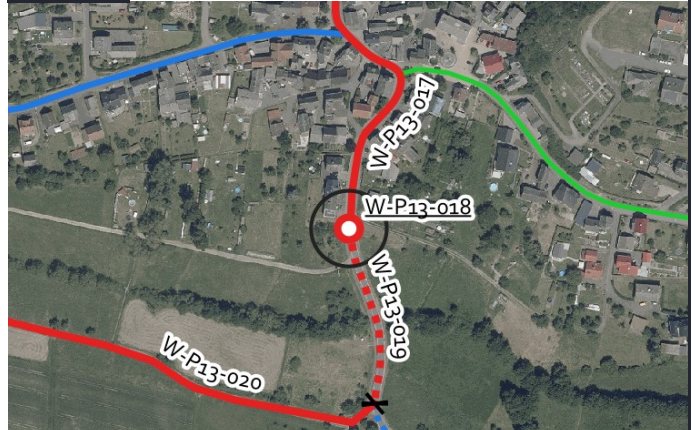
Bis: -

Kartenausschnitt:



Grenzen Hessen DL-DE->Zero-2.0; Sonstige © OpenStreetMap-Mitwirkende, Daten verf. u. ODbL

Luftbild:



Luftb., Grenzen Hessen DL-DE->Zero-2.0; Sonstige © OpenStreetMap-Mitwirkende, Daten verf. u. ODbL

Aktueller Zustand:

Klassifizierung: L

Beschreibung des aktuellen Zustandes: Ortsein-/ausgang

Maßnahme

Beschreibung Musterlösung: Übergang eines einseitigen, gemeinsamen Geh-/Radweges auf einen Radfahrstreifen am Ortseingang ohne Querung Fußverkehr - Übergangsbereich außerorts/innerorts (WF-2)

Beschreibung der Maßnahme:

Alternative:

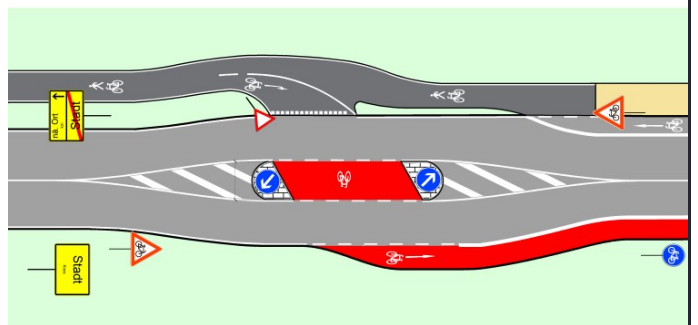
Kostenschätzung: 75.000 €

Priorität: 2

Foto:



Musterlösung:





Radverkehrskonzept Lahn-Dill-Kreis

Kommune: Aßlar

Maßnahme: W-P13-019



Allgemeine Angaben:

Typ (Strecke / Knoten): S

Innerorts/außerorts: a

Route: W-P13

Straßenname: L 3376

Länge der Strecke 120 [m]

Von: Ortsausgang Oberlemp Süd

Bis: Wirtschaftsweg nach Kölschhausen

Kartenausschnitt:



Grenzen Hessen DL-DE->Zero-2.0; Sonstige © OpenStreetMap-Mitwirkende, Daten verf. u. ODbL

Luftbild:



Luftb., Grenzen Hessen DL-DE->Zero-2.0; Sonstige © OpenStreetMap-Mitwirkende, Daten verf. u. ODbL

Aktueller Zustand:

Klassifizierung: L

Beschreibung des aktuellen Zustandes: Mischverkehr Tempo 100; schmaler, straßenbegleitender Gehweg

Maßnahme

Beschreibung: Gemeinsamer Geh- und Radweg mit 3 m Breite einseitig mit Zweirichtungsverkehr außerorts
Musterlösung: (Raddirektverbindungen Hessen Standard mit reduzierter Breite)

Beschreibung der Maßnahme: Weg verbreitern auf mind. 3 m. Sicherheitstrennstreifen zur Fahrbahn von 1,75 m. Gemeinsamen Geh- und Radweg (Zeichen 240) einrichten.

Alternative:

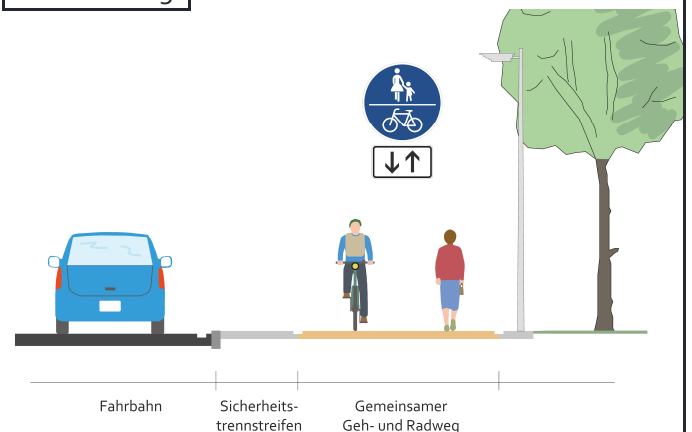
Kostenschätzung: 46.000 €

Priorität: 1

Foto:



Musterlösung:





Radverkehrskonzept Lahn-Dill-Kreis

Kommune: Aßlar

Maßnahme: W-P13-020



Allgemeine Angaben:

Typ (Strecke / Knoten): S

Innerorts/außerorts: a

Route: W-P13

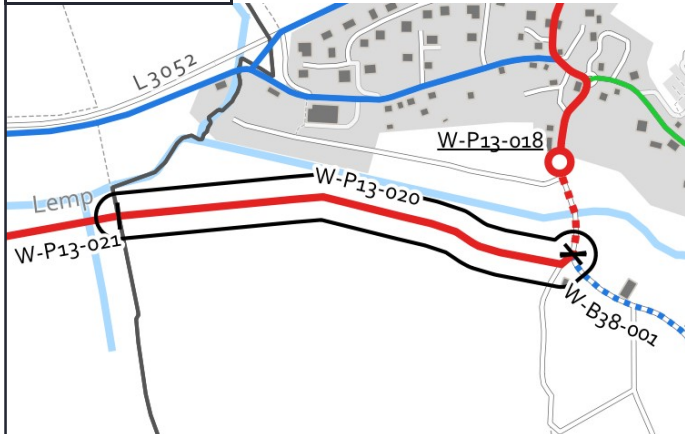
Straßenname: Wirtschaftsw. zw. Kölschhausen und Oberlemp südlich der L30

Länge der Strecke 590 [m]

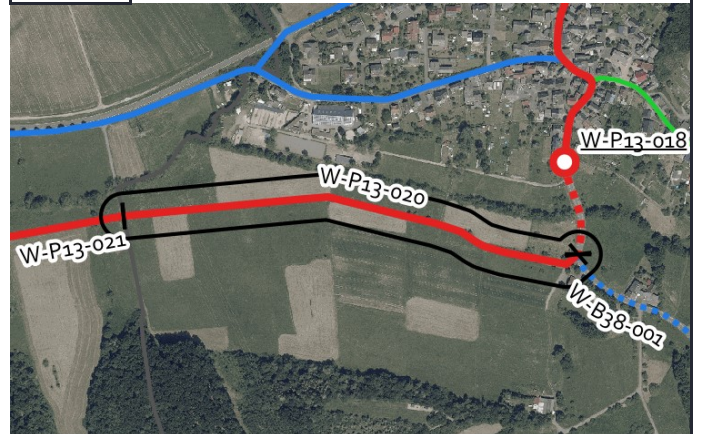
Von: L 3376

Bis: Gemarkungsgrenze Aßlar, Ehringshausen

Kartenausschnitt:



Luftbild:



Aktueller Zustand:

Klassifizierung: G

Beschreibung des
aktuellen
Zustandes: Wirtschaftsweg

Maßnahme

Beschreibung: Wirtschaftsweg mit Randmarkierungen (3-m-Standard)
Musterlösung:

Beschreibung
der Maßnahme: Langfristig Verbreiterung des Weges auf mind. 3 m. Randmarkierungen aufbringen.

Alternative:

Kostenschätzung: 67.000 €

Priorität: 2

Foto:



Musterlösung:

