



Steckbrief „Radverkehr“

Gemeinde Bischoffen



Erstellt vom

Planungsbüro VAR+
Riedeselstraße 48
64283 Darmstadt
Homepage: www.varplus.de



Bearbeiter

Uwe Petry – Dipl.-Ing.
Sylke Petry – Dipl.-Ing.
Johannes Meierhöfer
Jens Andreas – M. Sc.
Tobias Tengler – M. A.
Laura Hennig – M. Sc.
Florian Keßelheim – M. Sc.
Fedor Balanov – Dipl.-Ing.

Darmstadt, den 13.06.2022



Inhaltsverzeichnis

1	Vorbemerkungen.....	1
2	Strategien und Ausbaustandards.....	2
3	Klassifiziertes Radverkehrsnetz der Gemeinde Bischoffen	3
4	Handlungsbedarfe im Radverkehrsnetz der Gemeinde Bischoffen	5
4.1	Lückenschlüsse	5
4.2	Fahrradstraße	6
4.3	Mobilitätspunkt.....	7
5	Übersicht der Maßnahmen in Gemeinde Bischoffen.....	8
5.1	Priorisierung.....	9
6	Finanzierung und Fördermittel	10
	Literaturverzeichnis.....	I

Anhang

1. Maßnahmendatenblätter

1 Vorbemerkungen

Ausgangssituation

Ziel des vom Lahn-Dill-Kreis beauftragten Radverkehrskonzepts ist es, ein zukunftsfähiges Radverkehrsnetz aufzustellen und Handlungselemente zur Förderung des Alltagsradverkehrs aufzuzeigen. Im nachfolgenden Steckbrief sind die Ergebnisse des Verfahrens für Ihre Kommune zusammengefasst dargestellt.

Im Rahmen des Online-Fragebogens im Frühjahr 2021 sind 1.974 Rückmeldungen eingegangen. Davon sind 15 Rückmeldungen aus der Gemeinde Bischoffen enthalten.

Rechtliche Grundlagen

Das kreisweite Radverkehrskonzept wurde auf Grundlage der folgenden, den Stand der Technik darstellenden, gesetzlichen Regelwerke geplant:

- Straßenverkehrs-Ordnung (StVO) [FGSV-Nr.: R 050] (vgl. FGSV, 2020a)
- Allgemeine Verwaltungsvorschrift zur Straßenverkehrs-Ordnung (VwV-StVO) [FGSV-Nr.: R 051] (vgl. FGSV, 2020b)
- Empfehlungen für Radverkehrsanlagen (ERA) [FGSV-Nr.: 284] (vgl. FGSV, 2010)
- Richtlinien für integrierte Netzgestaltung (RIN) [FGSV-Nr.: 121] (vgl. FGSV, 2008)
- Nationaler Radverkehrsplan 3.0 - Fahrradland Deutschl. 2030 (NRVP 3.0) (vgl. BMVI, 2021)
- Richtlinien für die Anlage von Stadtstraßen (RASt) [FGSV-Nr.: 200] (vgl. FGSV, 2006)
- Richtlinien für die Anlage von Landstraßen (RAL) [FGSV-Nr.: 201] (vgl. FGSV, 2012)

Bausteine zum Ausbau der Radverkehrsinfrastruktur

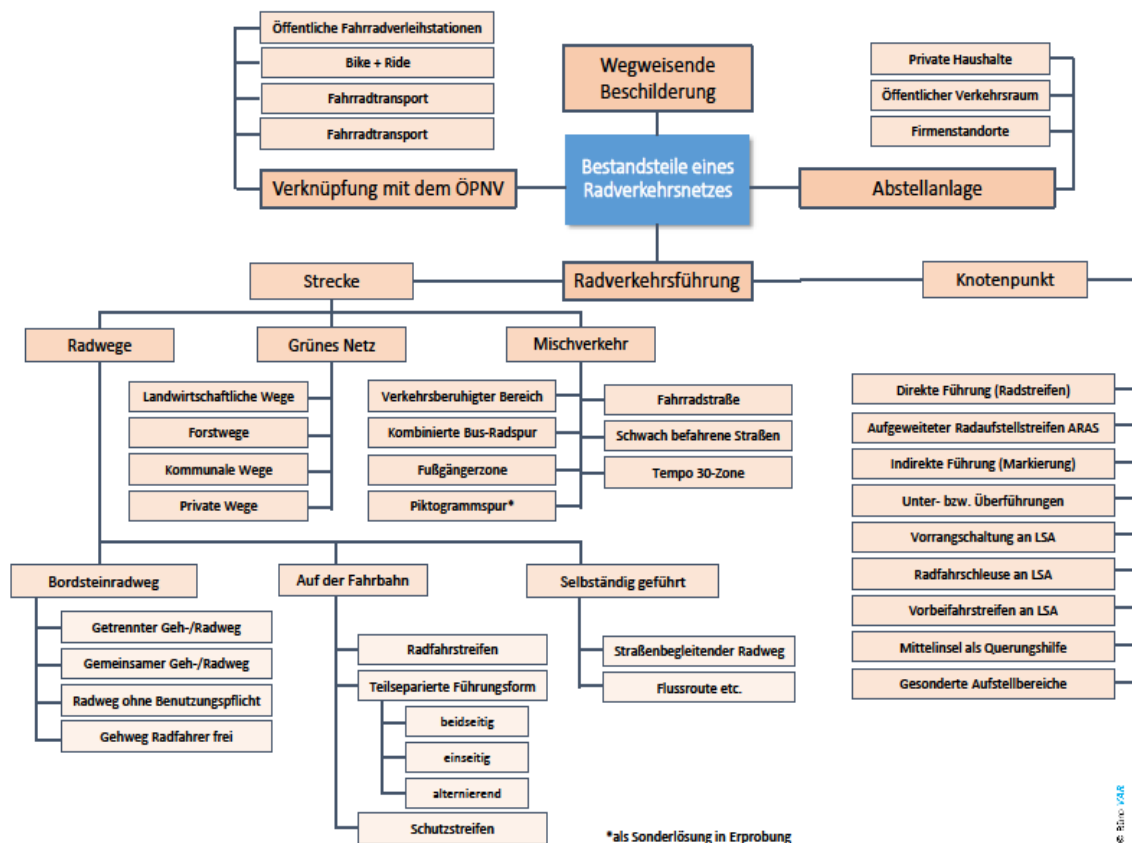


Abbildung 1: Bausteine zum Ausbau der Radverkehrsinfrastruktur (eigene Darstellung (VAR+, 2022))

2 Strategien und Ausbaustandards

Der Lahn-Dill-Kreis ist bestrebt ein in sich geschlossenes Radverkehrsnetz zu entwickeln und umzusetzen. Ziel ist es, ein kreisweites, lückenloses, hierarchisch abgestuftes Radverkehrsnetz gemeinsam koordiniert mit dem Lahn-Dill-Kreis umzusetzen. Bedürfnisse unterschiedlicher Nutzergruppen werden berücksichtigt und Konfliktpunkte bereits im Rahmen der Netzplanung reduziert. Die Radverkehrsführungen im Lahn-Dill-Kreis sollen eine weitgehend einheitliche bauliche und verkehrstechnische Qualität nach dem Stand der Technik erhalten. Die vom Land Hessen vorgegebenen Standards der Arbeitsgemeinschaft Nahmobilität Hessen (AGNH) wurden hier aufgegriffen um den Radverkehr nachhaltig seinen Potenzialen entsprechend zu fördern (vgl. HMWEVL, 2018; vgl. HMWEVW, 2020; vgl. AGNH, 2021). Die Akzeptanz des Radverkehrs soll gestärkt und eine Optimierung des Gesamtverkehrssystems angestrebt werden. Gleichzeitig kann durch bessere Verständlichkeit der notwendigen Maßnahmen der weitere erforderliche Planungs- und Abstimmungsprozess vereinfacht werden. Darüber hinaus wirkt eine einheitliche Gestaltung der Radverkehrsinfrastruktur öffentlichkeitswirksam als Zeichen der Förderung des Radverkehrs.

Führungsformen und Ausbaustandards

Tabelle 1: Erforderliche Ausbaustandards, unterteilt nach Routenklassifizierung

Routenklassifizierung	Ausbaustandards
Radschnellverbindung	<ul style="list-style-type: none"> • Größer/gleich 2000 Radfahrten pro Tag (Prognose) • 10 km Mindestlänge • Störungsarm (Trennung von Fuß- und Radverkehr i.d.R.) • Einhaltung der Qualitätsstandards (zu 90 Prozent)
Pendlerrouen (Raddirektrouen)	<ul style="list-style-type: none"> • Mittlere Reisegeschwindigkeit 20 km/h • Durchgängig asphaltierte Verbindungen • Bevorrechtigte Führung auf straßenbegleitenden Radwegen • Durchgängig markierte Leitlinien • Beleuchtung • Durchgängiger Winterdienst
Basisrouen (Hauptradrouen entsprechend des ERA-Basis-Standards)	<ul style="list-style-type: none"> • Mittlere Reisegeschwindigkeit 15 km/h • Soweit möglich asphaltierte Verbindungen • Markierungslösungen zur Führung des Radverkehrs (außerorts) • Führung auf Nebenstraßen innerorts • Teilweise markierte Leitlinien (für Schülerradverkehr) • Winterdienst im innerörtlichen Bereich
Verdichtungsnetz	<ul style="list-style-type: none"> • Führung über verschiedene Oberflächen • Beschilderung und ggf. Markierungslösungen zur Führung des Radverkehrs (außerorts) • Führung auf Nebenstraßen innerorts

3 Klassifiziertes Radverkehrsnetz der Gemeinde Bischoffen

Das Radverkehrsnetz besteht aus Radschnellverbindungen, Pendler- und Basisrouten sowie Radverkehrsverbindungen im Verdichtungsnetz. Die Karte mit den klassifizierten Routen ist in den Anlagen des Abschlussberichts beigefügt.

Tabelle 2: Definition der Kategorien

Kategorie	Definitionen
Radschnellverbindungen	Leistungsfähige Verbindungen auf den zentralsten Achsen des Landkreises
Pendlerrouen	Direkte Routen für zügiges Vorankommen auch auf großen Distanzen für den Alltagsradverkehr; ausgerichtet auf Zentren und Arbeitsplatzschwerpunkte
Basisrouten	Weitere Hauptverbindungen
Verdichtungsnetz	Untergeordnete Nebenverbindung für diese Routenkategorie werden keine Nummern vergeben

Für die Gemeinde Bischoffen wurden folgende Routen und Maßnahmen identifiziert:

Tabelle 3: Überblick der Radverkehrsrouten und Streckenlängen

	Bezeichnung der Routen	Streckenlänge [m]	Maßnahmen [Anzahl]
Radschnellverbindung	RSV4	2.780	8
Pendlerrouen (Raddirekttrouten)	N-P20	3.600	10
	N-P22	5.050	10
	W-P13	1.115	1
	W-P17	1.405	8
Basisrouten (Haupttradrouten entsprechend des ERA-Basis-Standards)	N-B45	1.675	1
	N-B55	980	1
	N-B57	3.865	6
	N-B59	100	1
Verdichtungsnetz			
Summe	9	20570	46

Alle die Gemeinde Bischoffen betreffenden Maßnahmen können im entsprechenden Teil des Maßnahmenkatasters eingesehen werden.

Grundlagen der Netzgestaltung

- Direkte Verbindungen**
Dem Radverkehr sollen durchgängige und sichere Radverkehrshaupttrouten geschaffen werden.
- Verknüpfungen**
Die Routen des Radverkehrs sollen möglichst engmaschig miteinander verknüpft werden.



3. **Verstärkte Einbeziehung fahrbahnnaher Führungsformen**
So kann der Radverkehr besser vom Kfz-Verkehr wahrgenommen werden.
4. **Wahlfreiheit**
Soweit möglich sollen Führungen auf der Fahrbahn und im Seitenbereich zur freien Wahl angeboten werden.
5. **Intermodalität**
Ausbau der Schnittstelle zwischen Rad und ÖPNV (Mobilitätspunkte und Bike + Ride).

4 Handlungsbedarfe im Radverkehrsnetz der Gemeinde Bischoffen

Zur Förderung des Radverkehrs sollte in unterschiedlichen Handlungsfeldern parallel die Radverkehrsinfrastruktur ausgebaut werden. Ein Schlüsselfaktor ist die Kommunikation. Im Rahmen von Mobilitätstagen und anderen Veranstaltungen des Mobilitätsmanagements ist eine weitere Einbeziehung der lokalen Akteure wünschenswert, damit das kreisweite Radverkehrsnetz den lokalen Bedürfnissen angepasst und entsprechend der sich verändernden Rahmenbedingungen weiterentwickelt werden kann.

Nachfolgend sind zielführende Maßnahmen in verschiedenen Handlungsfeldern dargestellt.

4.1 Lückenschlüsse

Mit einer gepunkteten Linie werden die prägnantesten Lücken des Radverkehrsnetzes dargestellt. Unbefestigte Wege und Routen die auf Landstraßen verlaufen, ohne separate Radwege, sind als Lückenschluss markiert. Routen auf Innerortsstraßen oder befestigten Wirtschaftswegen sind in der Regel nicht als Lückenschluss markiert.

Tabelle 4: Lückenschlüsse im Gemarkungsgebiet

Routenkategorie	Anzahl der Lückenschlüsse	Länge der Lückenschlüsse [m]	Kosten [€]
Radschnellweg	3	230	249.000 €
Pendlerroute	8	4.000	2.267.000 €
Basisroute	9	6.620	3.026.500 €
Summe	20	10.850	5.542.500 €

4.2 Fahrradstraße

Als wichtiges Infrastrukturelement zur Förderung des Radverkehrs wird empfohlen, auf dem Gemarkungsgebiet der Gemeinde Bischoffen die Einrichtung von Fahrradstraßen zu prüfen.

Insbesondere auf parallel zu Hauptverkehrsstraßen verlaufenden Nebenstraßen lässt sich Radverkehr bündeln und so eine alternative Verbindung für unerfahrene Radfahrende herstellen.

Vorschlag für die Gemeinde Bischoffen:

Kenndaten

Straße:

Lücke zwischen Dill und Gehweg,

Weg parallel zur B 277,

B 255,

Hauptstraße,

Wirtschaftsweg parallel zur B 255

Länge

3,7 km

von: Gemarkungsgrenze Bischoffen

bis: Hauptstraße L3054

Maßnahmennr.:

RSV3-100

RSV3-101

RSV4-031

RSV4-033

RSV4-035

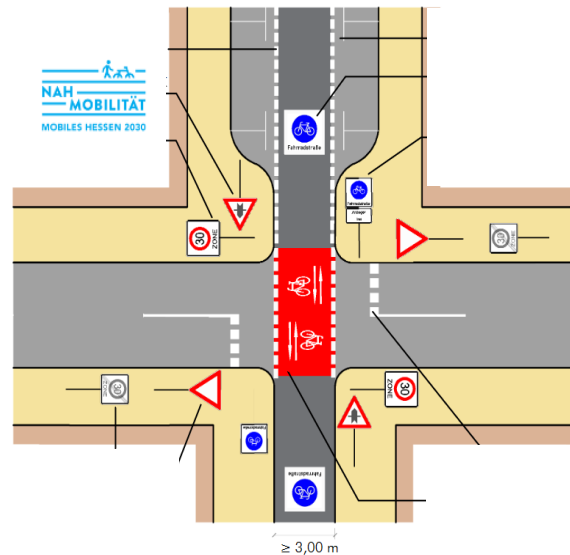
W-P17-005

RSV4-036

RSV4-029

RSV4-032

W-P17-044



Neben der hier genannten werden für die Gemeinde Bischoffen weitere 530 m Fahrradstraßen als Maßnahmen vorgeschlagen.

4.3 Mobilitätspunkt

Zur Förderung und Stärkung der Multimodalität an der Schnittstelle zwischen ÖPNV und Rad wird vorgeschlagen, ein oder mehrere Mobilitätspunkte einzurichten. Das Fahrrad als verlängerter Arm des ÖPNV kann insbesondere auf der letzten Meile den Verkehrsteilnehmenden eine Wegekette bis vor die Haustür sicherstellen.

Folgende Angebote bieten sich für einen modular aufgebauten Mobilitätspunkt an:

- Infotafel
- Radwegweisung
- Bike-Sharing
- Car-Sharing
- Überdachter Wartebereich
- Serviceelemente
- Angebot regionaler Produkte



Für Gemeinde Bischoffen wird die Einrichtung eines Mobilitätspunkts an der Haltestelle Bischoffen Ortsmitte vorgeschlagen.

5 Übersicht der Maßnahmen in Gemeinde Bischoffen

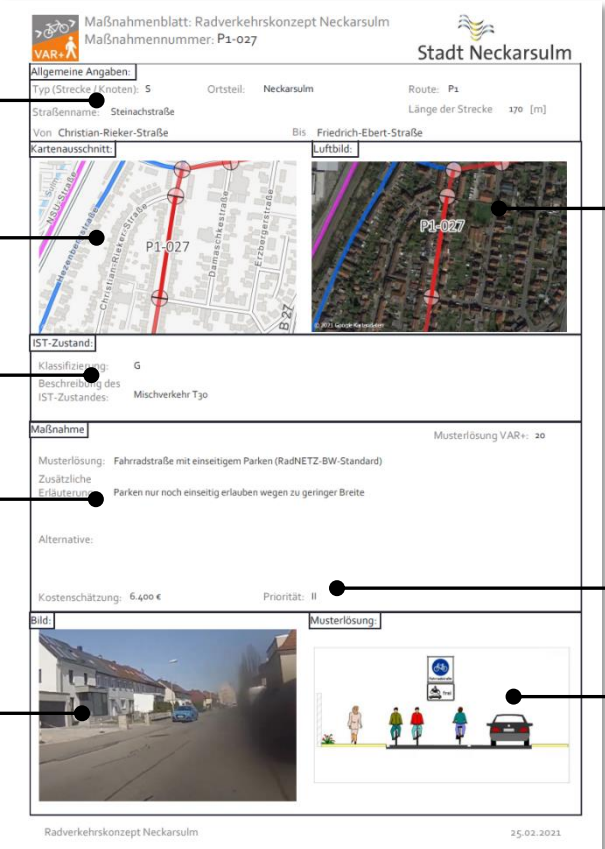
Für die Realisierung des Radverkehrsnetzes im Bereich der Gemeinde Bischoffen sind folgende Maßnahmen vorgesehen:

Tabelle 5: Radverkehrsnetz - Anzahl der Maßnahmen

Routen	Anzahl der Maßnahmen	Aufgeteilt nach der Zuständigkeit		
		Gemeinde	Kreis	Hessen Mobil
Radschnellverbindung	8	1	0	7
Pendlerrouen	29	19	0	10
Basisrouten	9	1	1	7
Summe	46	21	1	24

Für jede dieser Maßnahmen ist ein Maßnahmendatenblatt (siehe Anhang 2) erstellt worden.

Die Maßnahmendatenblätter enthalten:



The image shows a screenshot of a measure data sheet for Neckarsulm, P1-027. The sheet is titled 'Maßnahmenblatt: Radverkehrskonzept Neckarsulm' and 'Maßnahmennummer: P1-027'. It includes the following sections and annotations:

- Allgemeine Angaben:** Typ (Strecke/Knoten): 5, Ortsteil: Neckarsulm, Route: P1, Straßenname: Steinachstraße, Länge der Strecke: 170 [m], Von: Christian-Rieker-Straße, Bis: Friedrich-Ebert-Straße.
- Kartendarstellung des Segments:** Kartenausschnitt (street map) and Luftbild (aerial view) showing the location of the segment.
- Beschreibung des Ist-Zustandes:** Klassifizierung: G, Beschreibung des IST-Zustandes: Mischverkehr Tpo.
- Beschreibung der Maßnahme:** Musterlösung: Fahrradstraße mit einseitigem Parken (RadNETZ-BW-Standard), Zusätzliche Erläuterung: Parken nur noch einseitig erlauben wegen zu geringer Breite, Alternative: (empty), Kostenschätzung: 6.400 €, Priorität: II.
- Foto aus der Befahrung:** A photograph of the street scene.
- Abbildung der Musterlösung:** A diagram illustrating the proposed measure: a one-way parking street with a bicycle lane.

Abbildung 2: Beispiel Maßnahmendatenblatt (eigene Darstellung (VAR+, 2022))

Wichtig ist es, die Maßnahmenplanungen als Vorschlag zu verstehen, um dem Radverkehr mittel- bis langfristig Perspektiven und Anreize für das gewünschte Wachstum zu geben. Die Maßnahmen sollten intern diskutiert und ggf. durch weitere Anregungen ergänzt werden. Soweit möglich sollte auch ein Abstimmungsverfahren mit den weiteren Entscheidungsträgern im Rahmen eines Ortstermins für vertiefende Detailplanungen erfolgen.

5.1 Priorisierung

Die Maßnahmen wurden zusätzlich priorisiert. Die Priorität hängt dabei insbesondere von der Klassifizierung ab. Routen höherer Klassifikation stellen zentralere Elemente des Radverkehrsnetzes dar und sollten somit auch bevorzugt umgesetzt werden. Desweiteren werden Maßnahmen mit Lückenschlüssen und Unfallschwerpunkte eine höhere Priorität zugewiesen.

Radschnellverbindungen wird eine hohe (1) Priorität zugewiesen, Pendlerrouen eine mittlere (2) und Basisrouten eine niedrige (3). Unfallschwerpunkte werden immer hoch (1) bewertet. Lückenschlüsse werden um eine Stufe höher Bewertet.

**Freitext für die Kommune zur Eintragung von Maßnahmen,
die zur Umsetzung als geeignet angesehen werden.**

Maßnahmennr.	Kosten	Zeitplan	Bemerkung

6 Finanzierung und Fördermittel

Wichtig ist es, dass sowohl von den Kommunen als auch vom Landkreis zur Umsetzung von Maßnahmen Mittel zur Verfügung stehen. Diese sollten sich an den im Nationalen Radverkehrsplan 3.0 aus dem Jahr 2021 (BMVI, 2021) genannten Werten orientieren (in €/EW bzw. Einwohner und Jahr).

Der Bund rät den Kommunen zur finanziellen Förderung des Radverkehrs, sich perspektivisch an einem Betrag von rund 30 Euro je Person und Jahr zu orientieren, um eine kontinuierliche Verstärkung der Maßnahmenumsetzung zu gewährleisten. Dies entspricht für die Gemeinde Bischoffen 98.220 €. Wichtig ist jedoch, dass der Radverkehr als Daueraufgabe angesehen und jährlich ein Sockelbetrag von mindestens zwei Euro pro Einwohner zur Verfügung gestellt wird.

Die Kosten für die Herstellung der Radverkehrsinfrastruktur verteilen sich wie folgt:

Tabelle 6: Kostenübersicht für die Gemeinde Bischoffen

Baulastträger	Radschnellweg	Pendlerrouen	Basisrouen	Summe
Bund	804.000 €	808.500 €	0 €	1.612.500 €
Land	0 €	37.500 €	2.190.500 €	2.228.000 €
Kreis	0 €	0 €	46.000 €	46.000 €
Gemeinde	342.000 €	1.936.600 €	790.000 €	3.068.600 €
Summe	1.146.000 €	2.782.600 €	3.026.500 €	6.955.100 €

Fördermittel

Die mit der Umsetzung des Radverkehrskonzepts verbundenen Kosten reduzieren sich für die betroffenen Kommunen aufgrund möglicher Fördermittel. Es ist realistisch, von einer Förderquote von 50 Prozent durch das Land (Förderrichtlinien Radverkehrsinfrastruktur in Hessen bzw. Richtlinie des Landes Hessen zur Förderung der Nahmobilität (HMWEVW, 2019)) auszugehen. Ein erheblicher Anteil der Kosten fällt zu Lasten Dritter, in deren Baulast die Maßnahme liegt, siehe Tabelle 6. Die Maßnahmen aus dem Radverkehrskonzept erfüllen aufgrund der festgestellten Netzbedeutung die Anforderungen zur Beantragung von Fördermitteln. Das hiermit vorliegende Radverkehrskonzept stellt eine wichtige Grundlage dar, um einen Fördermittelantrag zu stellen. Als Fördermittelgeber kommt eine Vielzahl von Institutionen in Frage:

Fördermittel des Landes Hessen

Von der Richtlinie zur Förderung der Nahmobilität bis zur Städtebauförderung.

Fördermittel der Bundesrepublik Deutschland

Von der Kleinserienrichtlinie bis zum Nationalen Radverkehrsplan.

Fördermittel der Europäischen Union

Von der ländlichen bis zur städtischen Entwicklung.

Geförderte Vorhaben

Lesen Sie nach, welche Vorhaben und Projekte bereits durch das Land Hessen gefördert wurden.

Die neuen Förderrichtlinien des Landes Hessen www.agnh.de bieten aus jetziger Sicht ein breites Spektrum an Fördermöglichkeiten, die genutzt werden sollten, um die Umsetzung der geplanten Maßnahmen herbeiführen zu können.



Literaturverzeichnis

- AGNH. (2021). *Projektseite – Radschnellverbindungen in Hessen*. (Arbeitsgemeinschaft Nahmobilität Hessen (AGNH), Herausgeber) Abgerufen am 25. Mai 2021 von Nahmobilität - Mobiles Hessen 2030: <https://www.nahmobilitaet-hessen.de/projektseite-radschnellverbindungen-in-hessen/>
- BMVI. (2021). *Nationaler Radverkehrsplan 3.0 - Fahrradland Deutschland 2030*. Berlin: Bundesministerium für Verkehr und digitale Infrastruktur (BMVI).
- FGSV. (2006). *Richtlinien für die Anlage von Stadtstraßen (RASt 06) [FGSV-Nr.: 200]*. Köln: Forschungsgesellschaft für Straßen- und Verkehrswesen e. V.
- FGSV. (2008). *Richtlinien für integrierte Netzgestaltung (RIN) [FGSV-Nr.: 121]*. Köln: Forschungsgesellschaft für Straßen- und Verkehrswesen e. V.
- FGSV. (2010). *Empfehlungen für Radverkehrsanlagen (ERA) [FGSV-Nr.: 284]*. Köln: Forschungsgesellschaft für Straßen- und Verkehrswesen e. V.
- FGSV. (2012). *Richtlinien für die Anlage von Landstraßen (RAL) [FGSV-Nr.: 201]*. Köln: Forschungsgesellschaft für Straßen- und Verkehrswesen e. V.
- FGSV. (2020a). *Straßenverkehrs-Ordnung (StVO) [FGSV-Nr.: R 050]*. Köln: Forschungsgesellschaft für Straßen- und Verkehrswesen e. V.
- FGSV. (2020b). *Allgemeine Verwaltungsvorschrift zur Straßenverkehrs-Ordnung (VwV-StVO) [FGSV-Nr.: R 051]*. Köln: Forschungsgesellschaft für Straßen- und Verkehrswesen e. V.
- HMWEVL. (2018). *Handbuch zur Radwegweisung in Hessen (HBR-HE)*. Wiesbaden: Hessisches Ministerium für Wirtschaft, Energie, Verkehr und Landesentwicklung.
- HMWEVW. (2019). *Richtlinie des Landes Hessen zur Förderung der Nahmobilität - Durchführungserlass*. Wiesbaden: Hessische Ministerium für Wirtschaft, Energie, Verkehr und Wohnen (HMWEVW).
- HMWEVW. (2020). *Qualitätsstandards und Musterlösungen - Radnetz Hessen*. Wiesbaden: Hessische Ministerium für Wirtschaft, Energie, Verkehr und Wohnen (HMWEVW).
- VAR+. (2022). *eigene Darstellung*. Darmstadt: Planungsbüro VAR+.



Radverkehrskonzept Lahn-Dill-Kreis

Kommune: Bischoffen

Maßnahme: N-B45-001



Allgemeine Angaben:

Typ (Strecke / Knoten): S

Innerorts/außerorts: a

Route: N-B45

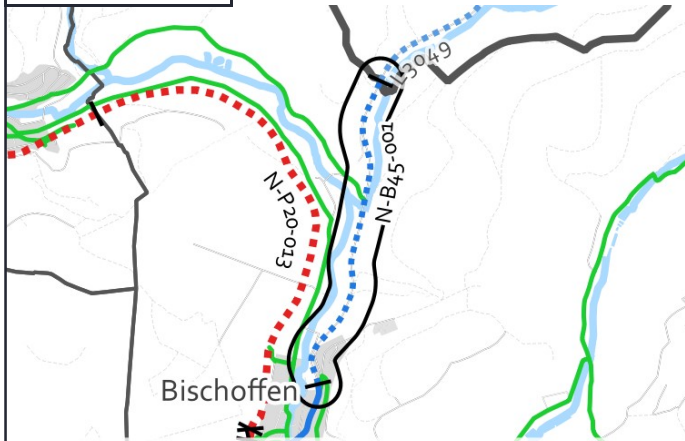
Straßenname: L 3049

Länge der Strecke 1675 [m]

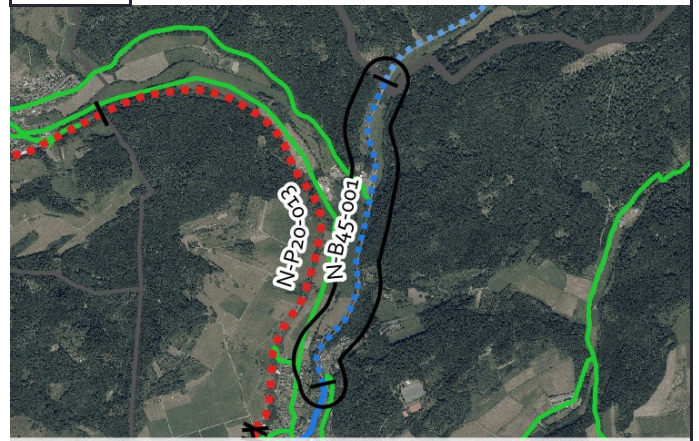
Von: Gemarkungsgrenze

Bis: Ortseingang Bischoffen/Neue Siedlung

Kartenausschnitt:



Luftbild:



Aktueller Zustand:

Klassifizierung: G

Beschreibung des aktuellen Zustandes: Mischverkehr Tempo 100

Maßnahme

Beschreibung Musterlösung: Gemeinsamer Geh- und Radweg einseitig mit Zweirichtungsverkehr außerorts (Radverbindungen-Hessen-Standard)

Beschreibung der Maßnahme: Neubau eines gemeinsamen Geh- und Radwegs mit 2,50m Breite und weißer Schmalstrichmarkierung am Fahrbahnrand, Westseite

Alternative:

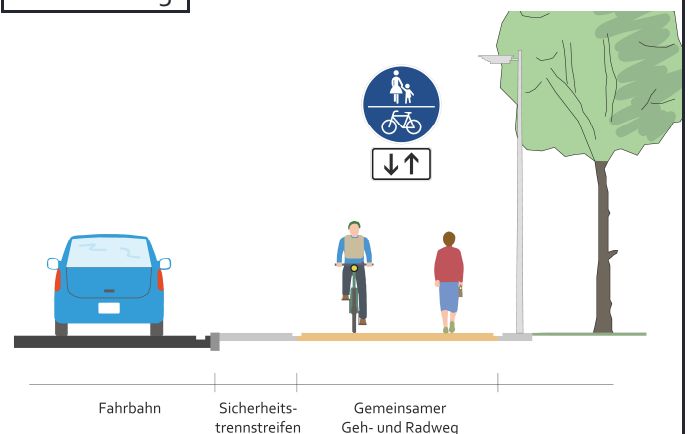
Kostenschätzung: 790.000 €

Priorität: 2

Foto:



Musterlösung:





Radverkehrskonzept Lahn-Dill-Kreis

Kommune: Bischoffen

Maßnahme: N-P20-013



Allgemeine Angaben:

Typ (Strecke / Knoten): S

Innerorts/außerorts: a

Route: N-P20

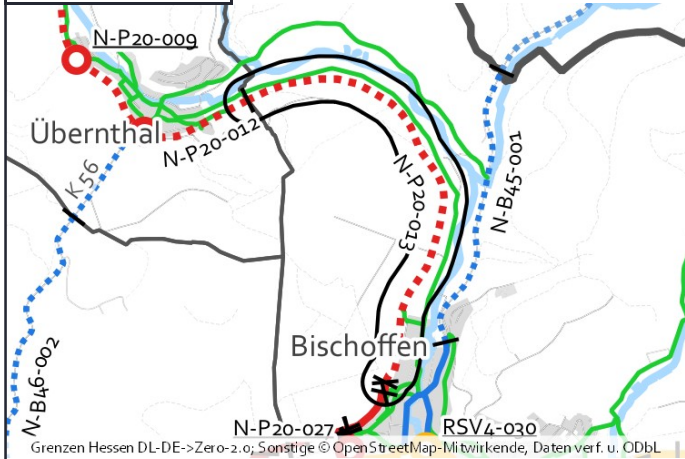
Straßenname: Stillgelegte Bahntrasse

Länge der Strecke 2670 [m]

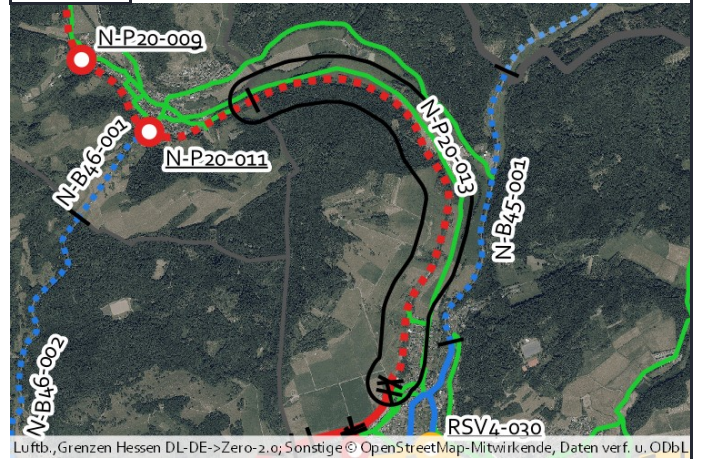
Von: Gemarkungsgrenze

Bis: Wirtschaftsweg von Auf der Hohl

Kartenausschnitt:



Luftbild:



Aktueller Zustand:

Klassifizierung: G

Beschreibung des aktuellen Zustandes: Stillgelegte Bahntrasse

Maßnahme

Beschreibung: Gemeinsamer Geh- und Radweg mit 3 m Breite selbstständig mit Zweirichtungsverkehr außerorts
Musterlösung: (Raddirektverbindungen Hessen Standard mit reduzierter Breite)

Beschreibung der Maßnahme: Neubau eines gemeinsamen Geh- und Radwegs mit 3,00m Breite und weißer Schmalstrichmarkierung am Fahrbahnrand

Alternative:

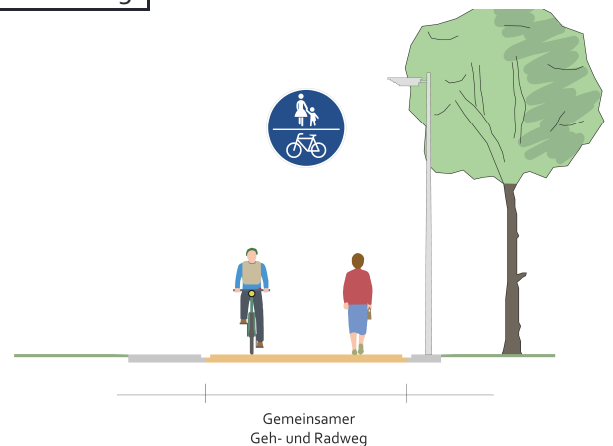
Kostenschätzung: 1.510.000 €

Priorität: 1

Foto:



Musterlösung:





Radverkehrskonzept Lahn-Dill-Kreis

Kommune: Bischoffen

Maßnahme: N-P20-014



Allgemeine Angaben:

Typ (Strecke / Knoten): S

Innerorts/außerorts: a

Route: N-P20

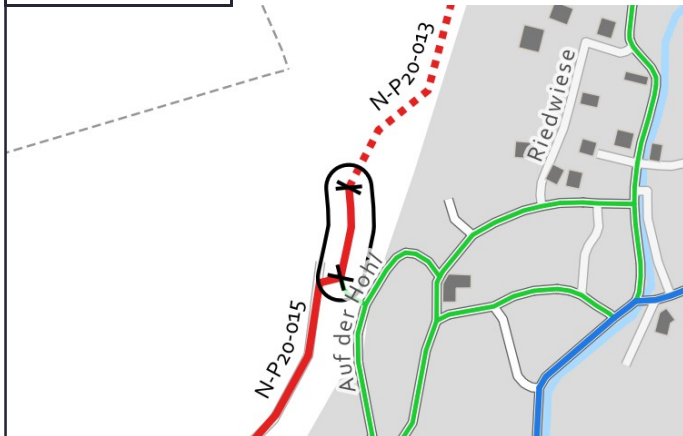
Straßenname: Wirtschaftsweg von Auf der Hohl

Länge der Strecke 60 [m]

Von: Alter Bahndamm

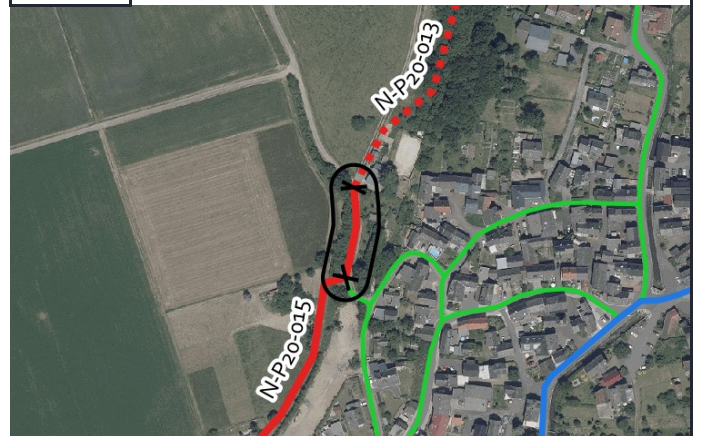
Bis: Wirtschaftsweg von Offenbacher Straße

Kartenausschnitt:



Grenzen Hessen DL-DE->Zero-2.0; Sonstige © OpenStreetMap-Mitwirkende, Daten verf. u. ODbL

Luftbild:



Luftb., Grenzen Hessen DL-DE->Zero-2.0; Sonstige © OpenStreetMap-Mitwirkende, Daten verf. u. ODbL

Aktueller Zustand:

Klassifizierung: G

Beschreibung des
aktuellen
Zustandes: Wirtschaftsweg

Maßnahme

Beschreibung: Wirtschaftsweg mit Randmarkierungen (3-m-Standard)
Musterlösung:

Beschreibung
der Maßnahme: Herstellung weißer Schmalstrichmarkierung am Fahrbahnrand

Alternative:

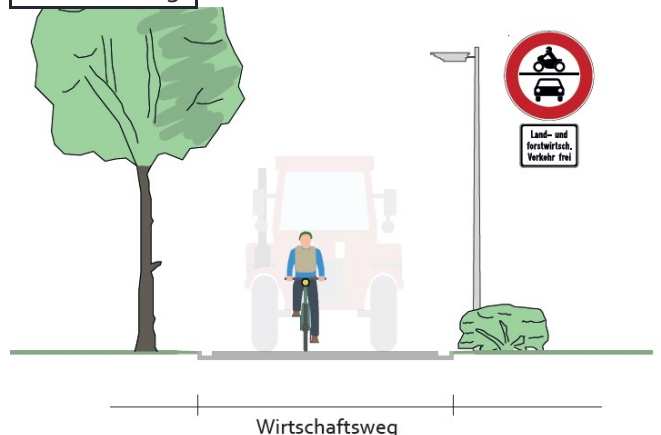
Kostenschätzung: 1.400 €

Priorität: 2

Foto:



Musterlösung:





Radverkehrskonzept Lahn-Dill-Kreis

Kommune: Bischoffen

Maßnahme: N-P20-015



Allgemeine Angaben:

Typ (Strecke / Knoten): S

Innerorts/außerorts: a

Route: N-P20

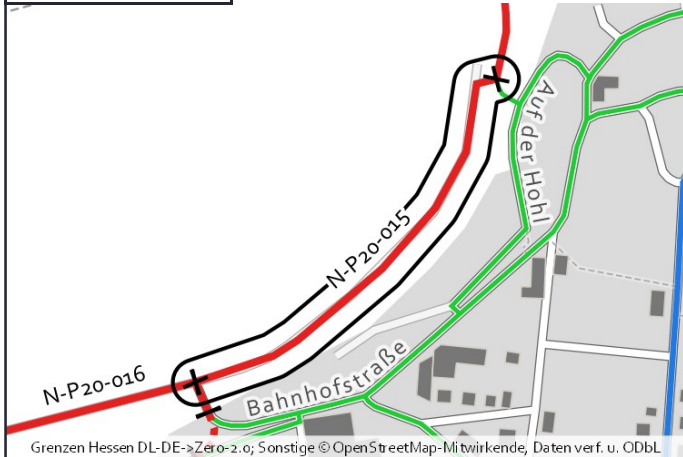
Straßenname: Wirtschaftsweg von Offenbacher Straße

Länge der Strecke 320 [m]

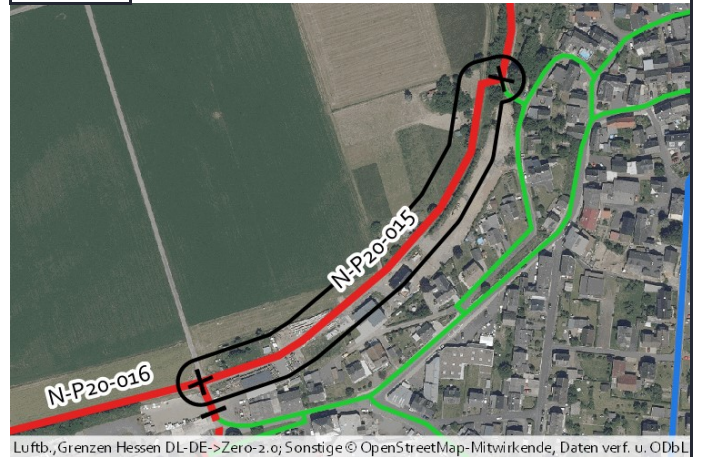
Von: Wirtschaftsweg von Auf der Hohl

Bis: Offenbacher Straße

Kartenausschnitt:



Luftbild:



Aktueller Zustand:

Klassifizierung: G

Beschreibung des aktuellen Zustandes: Wirtschaftsweg, wassergebundene Deckschicht

Maßnahme

Beschreibung Musterlösung: Wirtschaftsweg mit neuer Asphaltierung auf wassergebundener Decke (3-m-Standard)

Beschreibung der Maßnahme: Asphaltierung der wassergebundenen Deckschicht und Herstellung weißer Schmalstrichmarkierung am Fahrbahnrand

Alternative:

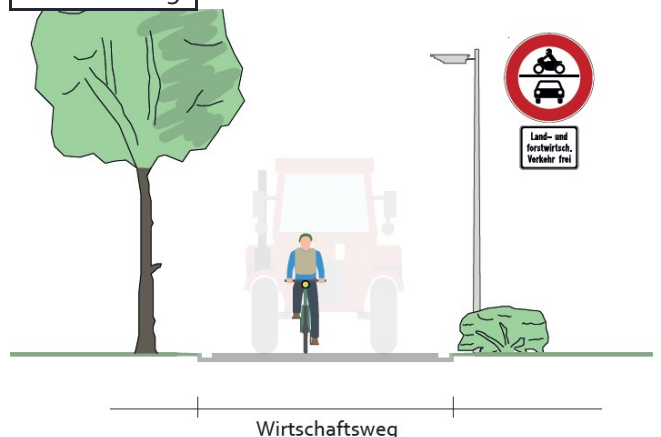
Kostenschätzung: 130.000 €

Priorität: 2

Foto:



Musterlösung:





Radverkehrskonzept Lahn-Dill-Kreis

Kommune: Bischoffen

Maßnahme: N-P20-016



Allgemeine Angaben:

Typ (Strecke / Knoten): S

Innerorts/außerorts: a

Route: N-P20

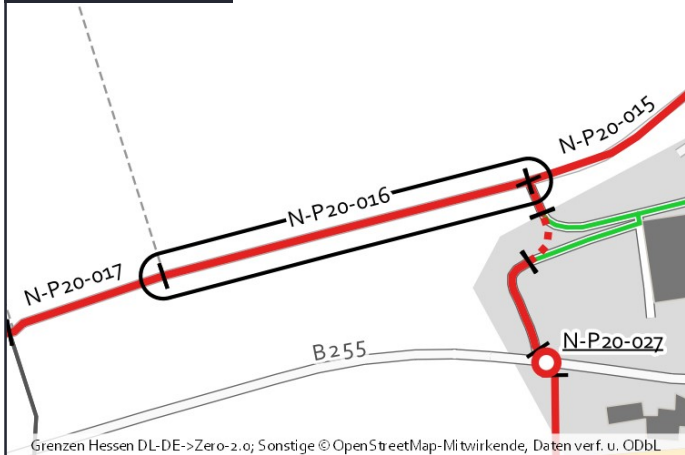
Straßenname: Offenbacher Straße

Länge der Strecke 250 [m]

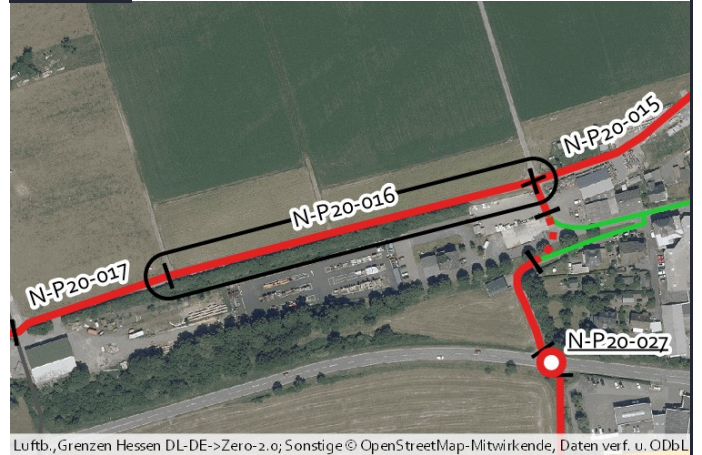
Von: Bahnhofstraße

Bis: Ende Asphaltierung

Kartenausschnitt:



Luftbild:



Aktueller Zustand:

Klassifizierung: G

Beschreibung des
aktuellen
Zustandes: Wirtschaftsweg

Maßnahme

Beschreibung Musterlösung: Wirtschaftsweg mit Randmarkierungen (3-m-Standard)

Beschreibung der Maßnahme: Herstellung weißer Schmalstrichmarkierung am Fahrbahnrand

Alternative:

Kostenschätzung: 6.000 €

Priorität: 2

Foto:



Musterlösung:





Radverkehrskonzept Lahn-Dill-Kreis

Kommune: Bischoffen

Maßnahme: N-P20-017



Allgemeine Angaben:

Typ (Strecke / Knoten): S

Innerorts/außerorts: a

Route: N-P20

Straßenname: Offenbacher Straße

Länge der Strecke 110 [m]

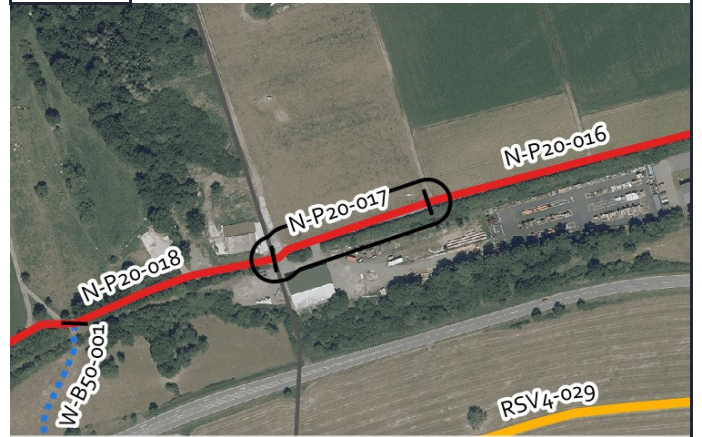
Von: Ende Asphaltierung

Bis: Gemarkungsgrenze

Kartenausschnitt:



Luftbild:



Aktueller Zustand:

Klassifizierung: G

Beschreibung des aktuellen Zustandes: Wirtschaftsweg

Maßnahme

Beschreibung Musterlösung: Wirtschaftsweg mit neuer Asphaltierung auf wassergebundener Decke (3-m-Standard)

Beschreibung der Maßnahme: Neuasphaltierung von 3,00m Breite und Herstellung weißer Schmalstrichmarkierung am Fahrbahnrand

Alternative:

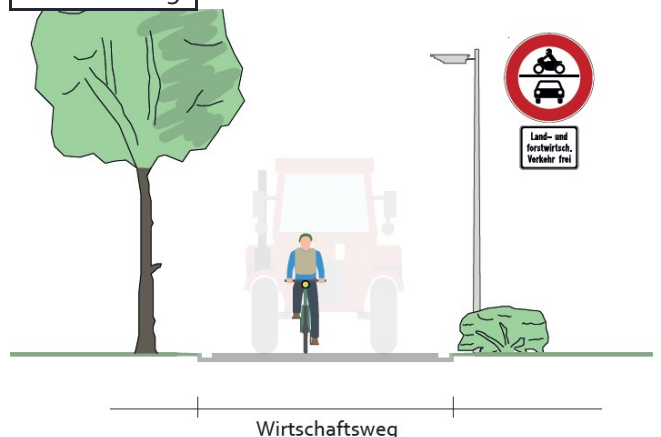
Kostenschätzung: 44.000 €

Priorität: 2

Foto:



Musterlösung:





Radverkehrskonzept Lahn-Dill-Kreis

Kommune: Bischoffen

Maßnahme: N-P20-024



Allgemeine Angaben:

Typ (Strecke / Knoten): S

Innerorts/außerorts: i

Route: N-P20

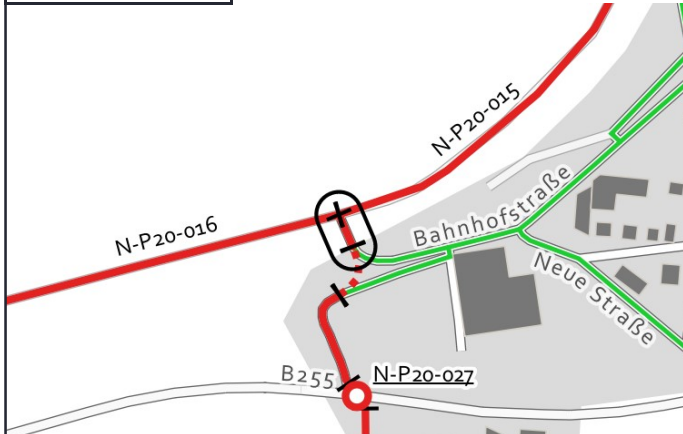
Straßenname: Bahnhofstraße

Länge der Strecke 25 [m]

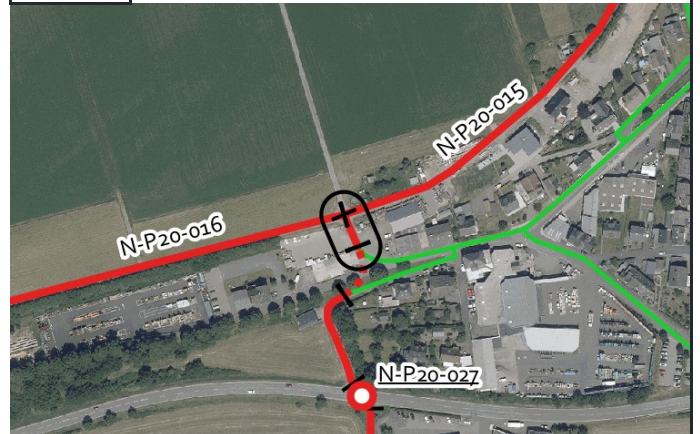
Von: Offenbacher Straße

Bis: Lücke zu Bahnhofstraße

Kartenausschnitt:



Luftbild:



Aktueller Zustand:

Klassifizierung: G

Beschreibung des aktuellen Zustandes: Mischverkehr Tempo 50

Maßnahme

Beschreibung: Piktogrammreihe beidseitig
Musterlösung:

Beschreibung der Maßnahme:

Alternative:

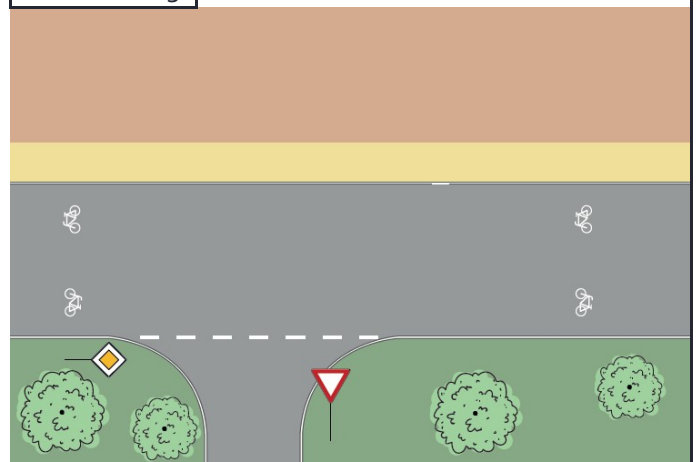
Kostenschätzung: 300 €

Priorität: 2

Foto:



Musterlösung:





Radverkehrskonzept Lahn-Dill-Kreis

Kommune: Bischoffen

Maßnahme: N-P20-025



Allgemeine Angaben:

Typ (Strecke / Knoten): S

Innerorts/außerorts: i

Route: N-P20

Straßenname: Lücke zwischen Bahnhofstraße

Länge der Strecke 40 [m]

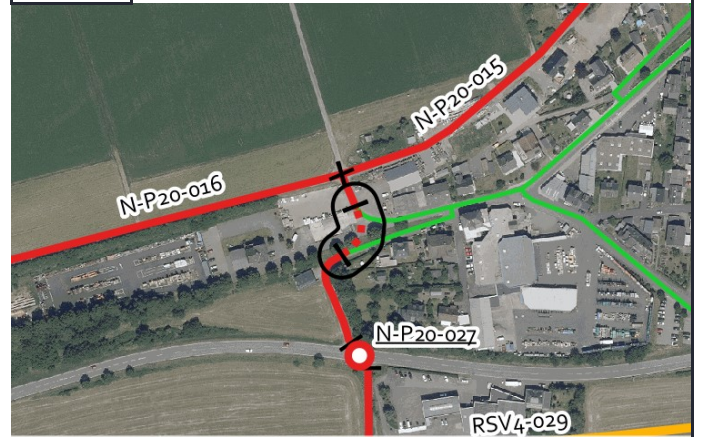
Von: Bahnhofstraße

Bis: Bahnhofstraße

Kartenausschnitt:



Luftbild:



Aktueller Zustand:

Klassifizierung: G

Beschreibung des aktuellen Zustandes: Lücke

Maßnahme

Beschreibung: Gemeinsamer Geh- und Radweg mit 3 m Breite selbstständig mit Zweirichtungsverkehr innerorts
Musterlösung: (Raddirektverbindungen Hessen Standard mit reduzierter Breite)

Beschreibung der Maßnahme:

Alternative:

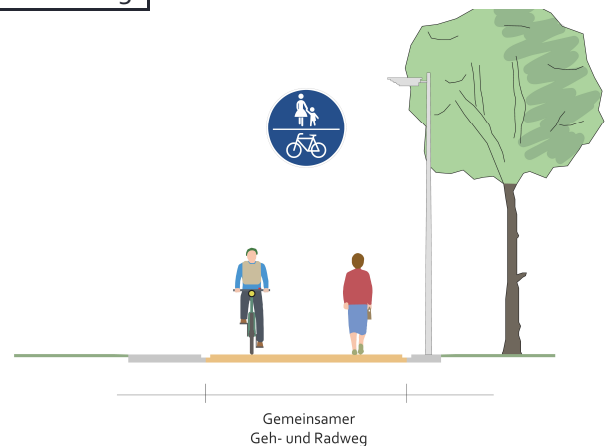
Kostenschätzung: 21.500 €

Priorität: 1

Foto:



Musterlösung:





Radverkehrskonzept Lahn-Dill-Kreis

Kommune: Bischoffen

Maßnahme: N-P20-026



Allgemeine Angaben:

Typ (Strecke / Knoten): S

Innerorts/außerorts: i

Route: N-P20

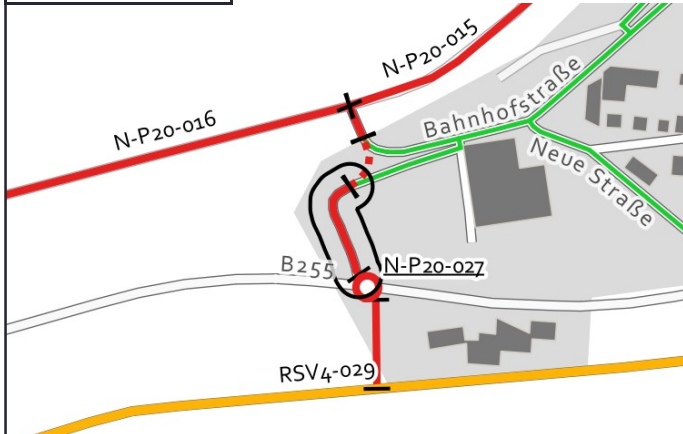
Straßenname: Bahnhofstraße

Länge der Strecke 65 [m]

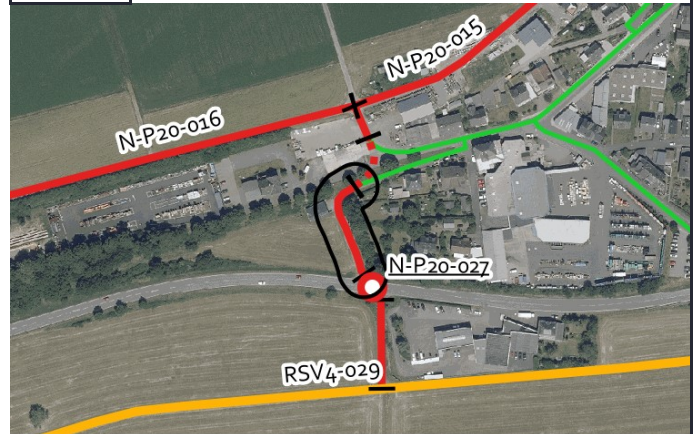
Von: Lücke zu Bahnhofstraße

Bis: B 255

Kartenausschnitt:



Luftbild:



Aktueller Zustand:

Klassifizierung: G

Beschreibung des aktuellen Zustandes: Mischverkehr Tempo 50

Maßnahme

Beschreibung: Piktogrammreihe beidseitig
Musterlösung:

Beschreibung der Maßnahme:

Alternative:

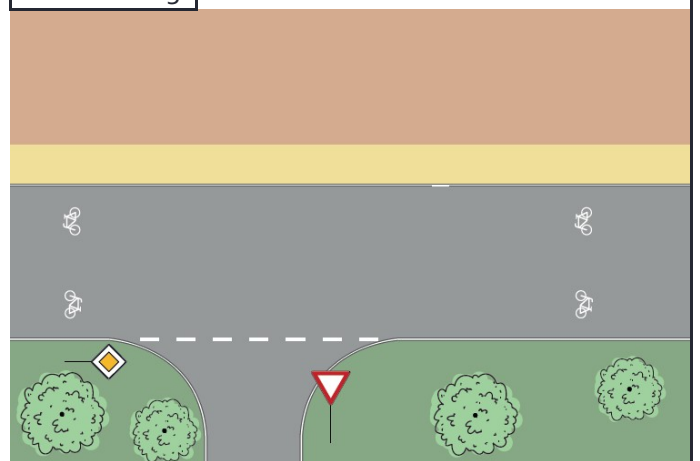
Kostenschätzung: 800 €

Priorität: 2

Foto:



Musterlösung:





Radverkehrskonzept Lahn-Dill-Kreis

Kommune: Bischoffen

Maßnahme: N-P20-027



Allgemeine Angaben:

Typ (Strecke / Knoten): K

Innerorts/außerorts: a

Route: N-P20

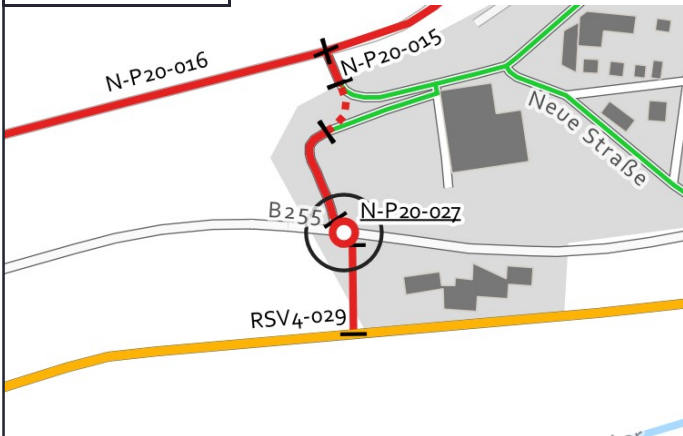
Straßenname: B 255

Länge der Strecke [m]

Von: -

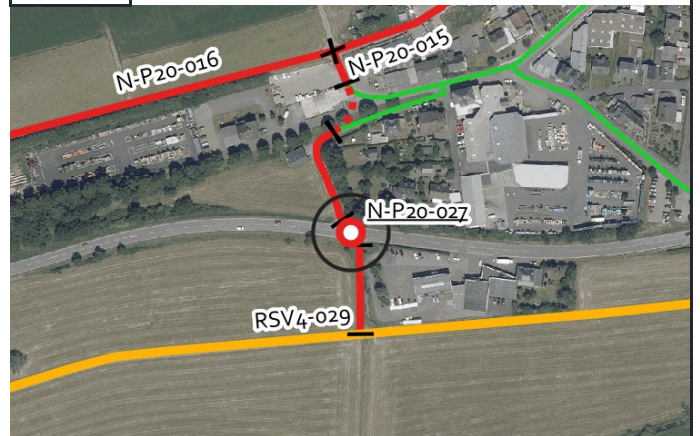
Bis: -

Kartenausschnitt:



Grenzen Hessen DL-DE->Zero-2.0; Sonstige © OpenStreetMap-Mitwirkende, Daten verf. u. ODbL

Luftbild:



Luftb., Grenzen Hessen DL-DE->Zero-2.0; Sonstige © OpenStreetMap-Mitwirkende, Daten verf. u. ODbL

Aktueller Zustand:

Klassifizierung: B

Beschreibung des aktuellen Zustandes: Mischverkehr Tempo 50

Maßnahme

Beschreibung Musterlösung: Wartepflichtige Querung mit Mittelinsel, gemeinsamer Geh-/Radweg (RDV-17)

Beschreibung der Maßnahme: Aufweitung der Fahrbahn um ca. 2,5m notwendig

Alternative:

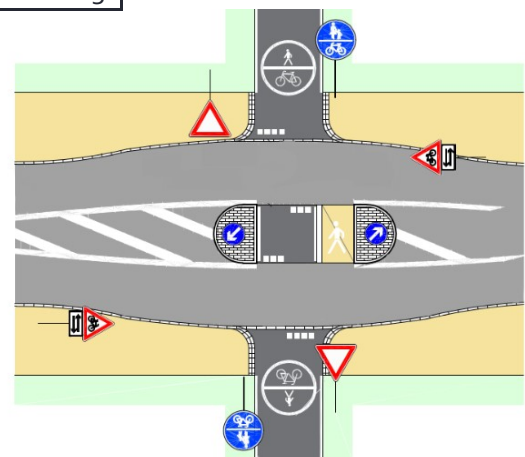
Kostenschätzung: 45.000 €

Priorität: 2

Foto:



Musterlösung:





Radverkehrskonzept Lahn-Dill-Kreis

Kommune: Bischoffen

Maßnahme: N-P20-028



Allgemeine Angaben:

Typ (Strecke / Knoten): S

Innerorts/außerorts: a

Route: N-P20

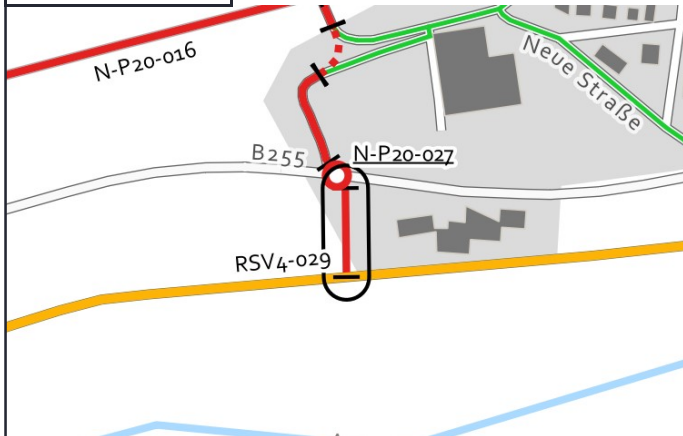
Straßenname: Wirtschaftsweg

Länge der Strecke 60 [m]

Von: B 255

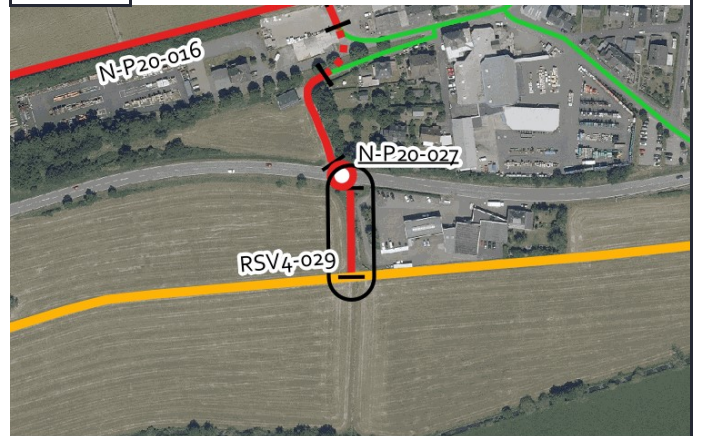
Bis: Wirtschaftsweg parallel zur B 255

Kartenausschnitt:



Grenzen Hessen DL-DE->Zero-2.0; Sonstige © OpenStreetMap-Mitwirkende, Daten verf. u. ODbL

Luftbild:



Luftb., Grenzen Hessen DL-DE->Zero-2.0; Sonstige © OpenStreetMap-Mitwirkende, Daten verf. u. ODbL

Aktueller Zustand:

Klassifizierung: G

Beschreibung des
aktuellen
Zustandes: Wirtschaftsweg

Maßnahme

Beschreibung
Musterlösung: Wirtschaftsweg mit Randmarkierungen (3-m-Standard)

Beschreibung
der Maßnahme: Neuasphaltierung von 0,50m Breite, Herstellung weißer Schmalstrichmarkierung am Fahrbahnrand

Alternative:

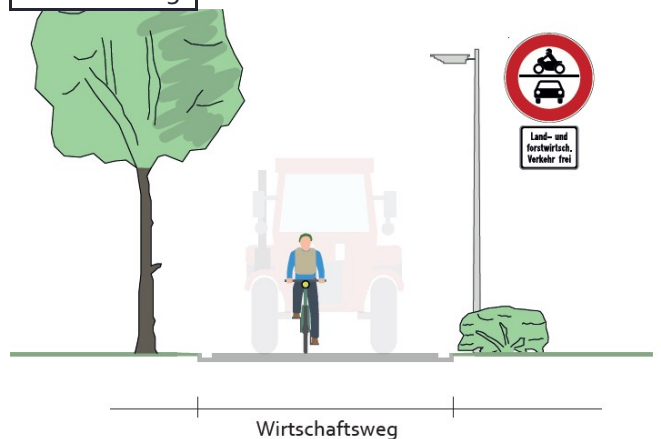
Kostenschätzung: 6.500 €

Priorität: 2

Foto:



Musterlösung:





Radverkehrskonzept Lahn-Dill-Kreis

Kommune: Bischoffen

Maßnahme: N-P22-001



Allgemeine Angaben:

Typ (Strecke / Knoten): S

Innerorts/außerorts: a

Route: N-P22

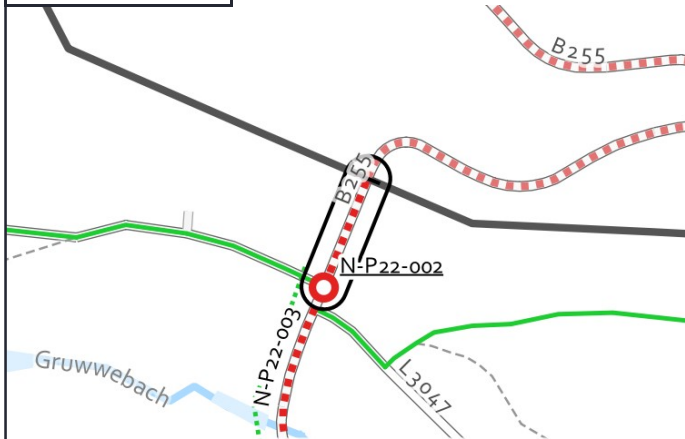
Straßenname: B 255

Länge der Strecke 75 [m]

Von: Gemarkungsgrenze

Bis: L 3047

Kartenausschnitt:



Luftbild:



Aktueller Zustand:

Klassifizierung: B

Beschreibung des aktuellen Zustandes: Mischverkehr Tempo 60

Maßnahme

Beschreibung: Gemeinsamer Geh- und Radweg mit 3 m Breite einseitig mit Zweirichtungsverkehr außerorts
Musterlösung: (Raddirektverbindungen Hessen Standard mit reduzierter Breite)

Beschreibung der Maßnahme: Neubau eines gemeinsamen Geh- und Radwegs mit 3,00m Breite und weißer Schmalstrichmarkierung am Fahrbhnrand, Westseite

Alternative:

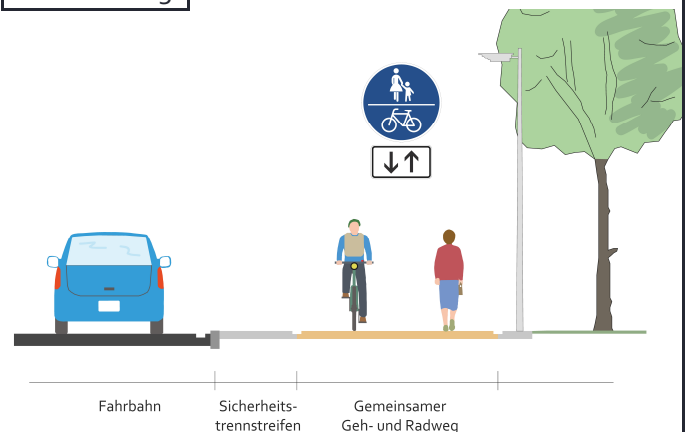
Kostenschätzung: 43.000 €

Priorität: 1

Foto:



Musterlösung:





Radverkehrskonzept Lahn-Dill-Kreis

Kommune: Bischoffen

Maßnahme: N-P22-002



Allgemeine Angaben:

Typ (Strecke / Knoten): K

Innerorts/außerorts: a

Route: N-P22

Straßenname: B 255/L 3047

Länge der Strecke [m]

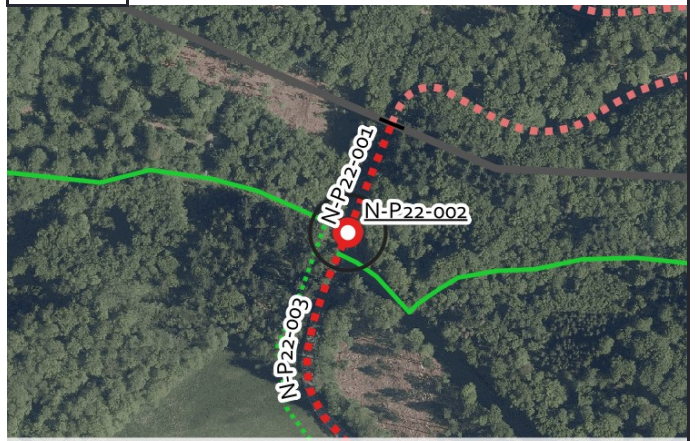
Von: -

Bis: -

Kartenausschnitt:



Luftbild:



Aktueller Zustand:

Klassifizierung: B

Beschreibung des aktuellen Zustandes: Einmündung außerorts

Maßnahme

Beschreibung: Querung einer nachgeordneten Straße ohne Mittelinsel im Zuge einer übergeordneten Straße ohne
Musterlösung: Fahrbahnanhebung - außerorts (RDV-11)

Beschreibung der Maßnahme:

Alternative:

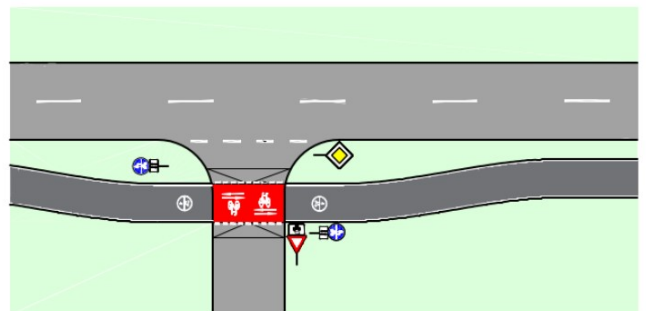
Kostenschätzung: 7.500 €

Priorität: 2

Foto:



Musterlösung:





Radverkehrskonzept Lahn-Dill-Kreis

Kommune: Bischoffen

Maßnahme: N-P22-003



Allgemeine Angaben:

Typ (Strecke / Knoten): S

Innerorts/außerorts: a

Route: N-P22

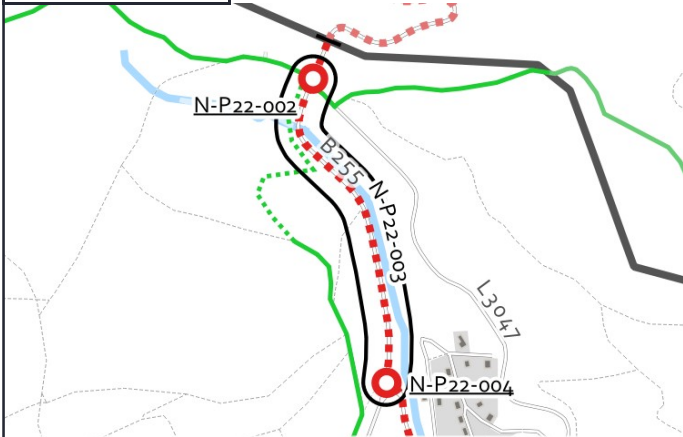
Straßenname: B 255

Länge der Strecke 625 [m]

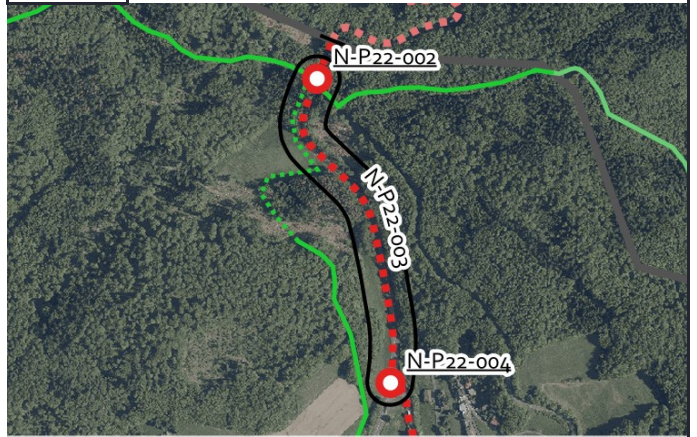
Von: L 3047

Bis: Marburger Straße

Kartenausschnitt:



Luftbild:



Aktueller Zustand:

Klassifizierung: B

Beschreibung des aktuellen Zustandes: Mischverkehr Tempo 60

Maßnahme

Beschreibung: Gemeinsamer Geh- und Radweg mit 3 m Breite einseitig mit Zweirichtungsverkehr außerorts
Musterlösung: (Raddirektverbindungen Hessen Standard mit reduzierter Breite)

Beschreibung der Maßnahme: Neubau eines gemeinsamen Geh- und Radwegs mit 3,00m Breite und weißer Schmalstrichmarkierung am Fahrbahnrand, Westseite

Alternative:

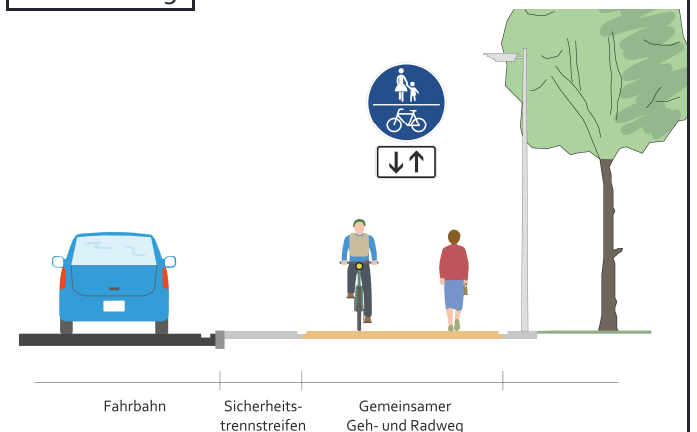
Kostenschätzung: 353.000 €

Priorität: 1

Foto:



Musterlösung:





Radverkehrskonzept Lahn-Dill-Kreis

Kommune: Bischoffen

Maßnahme: N-P22-004



Allgemeine Angaben:

Typ (Strecke / Knoten): K

Innerorts/außerorts: a

Route: N-P22

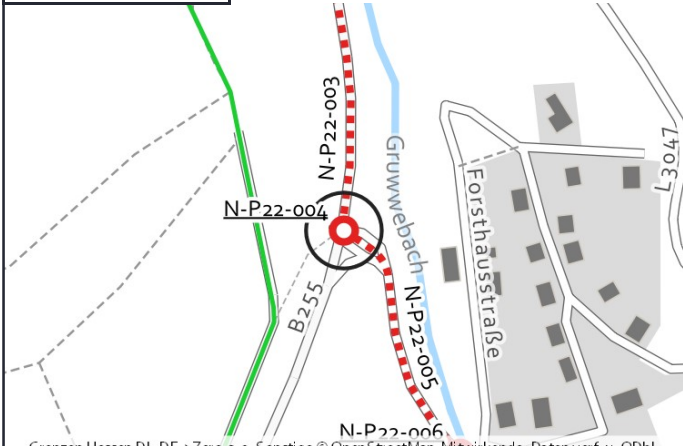
Straßenname: B 255/Marburger Straße

Länge der Strecke [m]

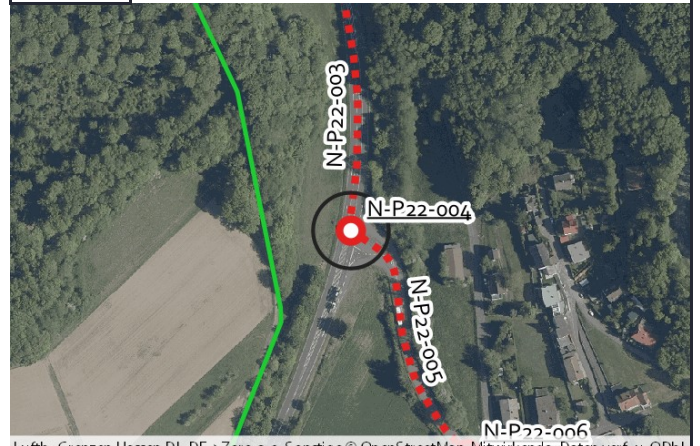
Von: -

Bis: -

Kartenausschnitt:



Luftbild:



Aktueller Zustand:

Klassifizierung: B

Beschreibung des aktuellen Zustandes: Knotenpunkt außerorts

Maßnahme

Beschreibung: Wartepflichtige Querung mit Mittelinsel, gemeinsamer Geh-/Radweg (RDV-17)

Musterlösung:

Beschreibung der Maßnahme: Einrichten einer Mittelinsel in Sperrfläche, Rotmarkierung über freien Rechtsabbiegerstreifen und Umbau der Insel

Alternative:

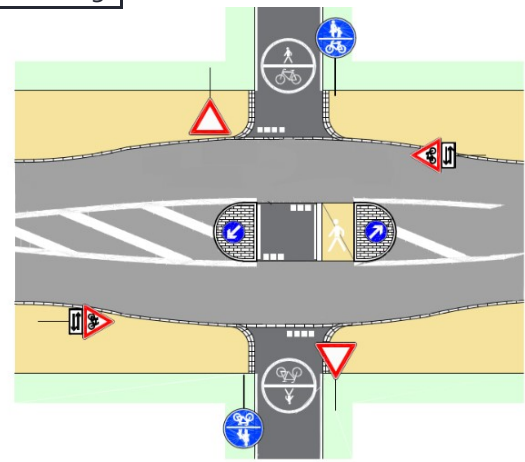
Kostenschätzung: 70.000 €

Priorität: 2

Foto:



Musterlösung:





Radverkehrskonzept Lahn-Dill-Kreis

Kommune: Bischoffen

Maßnahme: N-P22-005



Allgemeine Angaben:

Typ (Strecke / Knoten): S

Innerorts/außerorts: a

Route: N-P22

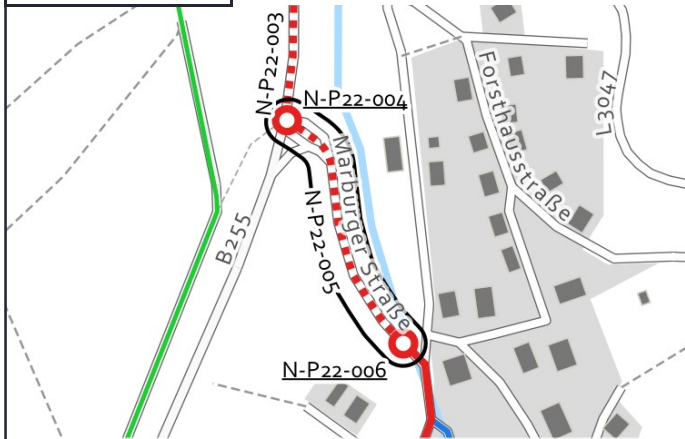
Straßenname: Marburger Straße

Länge der Strecke 170 [m]

Von: B 255

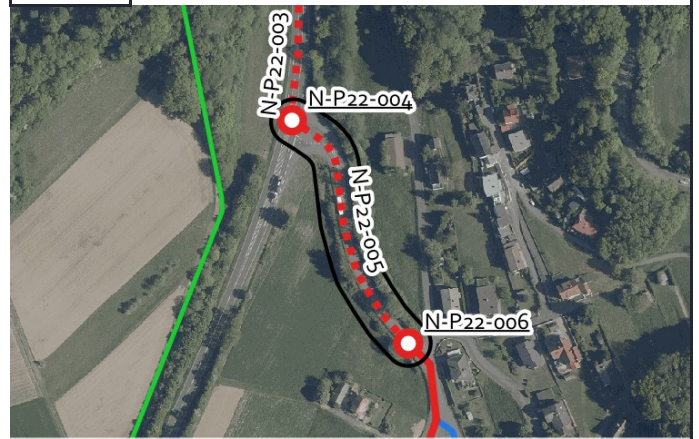
Bis: Auf der Wolfskaut

Kartenausschnitt:



Grenzen Hessen DL-DE->Zero-2.0; Sonstige © OpenStreetMap-Mitwirkende, Daten verf. u. ODbL

Luftbild:



Luftb., Grenzen Hessen DL-DE->Zero-2.0; Sonstige © OpenStreetMap-Mitwirkende, Daten verf. u. ODbL

Aktueller Zustand:

Klassifizierung: G

Beschreibung des aktuellen Zustandes: Mischverkehr Tempo 100

Maßnahme

Beschreibung: Gemeinsamer Geh- und Radweg mit 3 m Breite einseitig mit Zweirichtungsverkehr außerorts
Musterlösung: (Raddirektverbindungen Hessen Standard mit reduzierter Breite)

Beschreibung der Maßnahme: Neubau eines gemeinsamen Geh- und Radwegs mit 3,00m Breite und weißer Schmalstrichmarkierung am Fahrbahnrand, Westseite

Alternative:

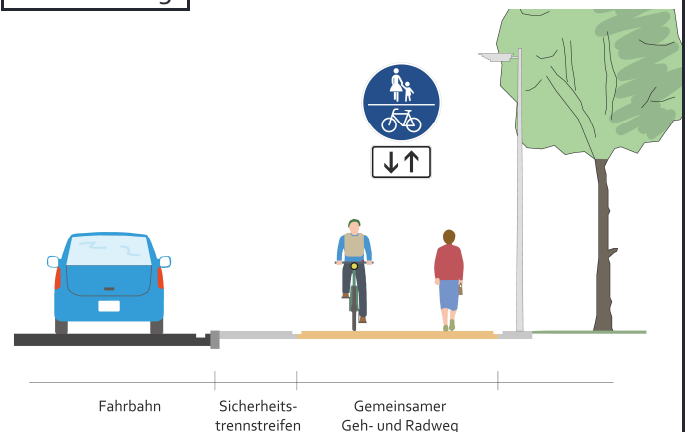
Kostenschätzung: 97.000 €

Priorität: 1

Foto:



Musterlösung:





Radverkehrskonzept Lahn-Dill-Kreis

Kommune: Bischoffen

Maßnahme: N-P22-006



Allgemeine Angaben:

Typ (Strecke / Knoten): K

Innerorts/außerorts: a

Route: N-P22

Straßenname: Marburger Straße

Länge der Strecke [m]

Von: B 255

Bis: Auf der Wolfskaut

Kartenausschnitt:



Luftbild:



Aktueller Zustand:

Klassifizierung: G

Beschreibung des aktuellen Zustandes: Mischverkehr Tempo 70

Maßnahme

Beschreibung: Keine Musterlösung
Musterlösung:

Beschreibung der Maßnahme: Übergang zwischen gemeinsamen Geh- und Radweg und Fahrbahn durch Bordabsenkung und Pikotogramm mit Linksabbiegerpfeil

Alternative:

Kostenschätzung: 2.000 €

Priorität: 2

Foto:



Musterlösung:





Radverkehrskonzept Lahn-Dill-Kreis

Kommune: Bischoffen

Maßnahme: N-P22-007



Allgemeine Angaben:

Typ (Strecke / Knoten): S

Innerorts/außerorts: i

Route: N-P22

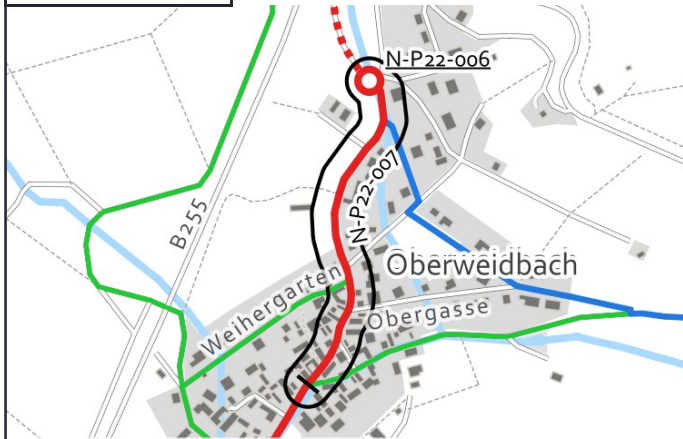
Straßenname: Marburger Straße

Länge der Strecke 430 [m]

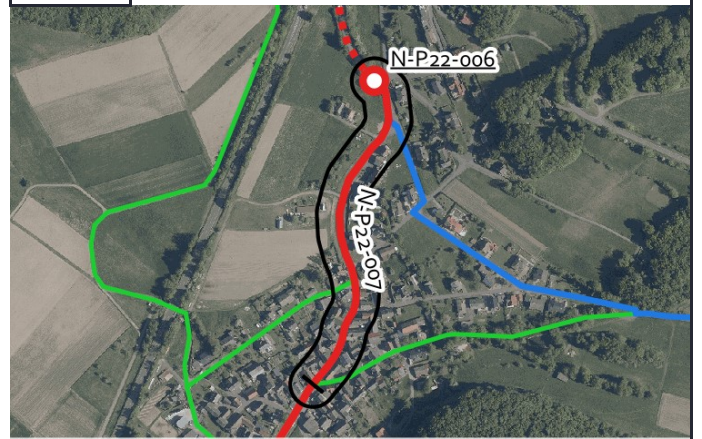
Von: Auf der Wolfskaut

Bis: Rodenhäuser Weg

Kartenausschnitt:



Luftbild:



Aktueller Zustand:

Klassifizierung: G

Beschreibung des aktuellen Zustandes: Mischverkehr innerorts

Maßnahme

Beschreibung: Piktogrammreihe beidseitig
Musterlösung:

Beschreibung der Maßnahme:

Alternative: Fahrradstraße Kfz frei

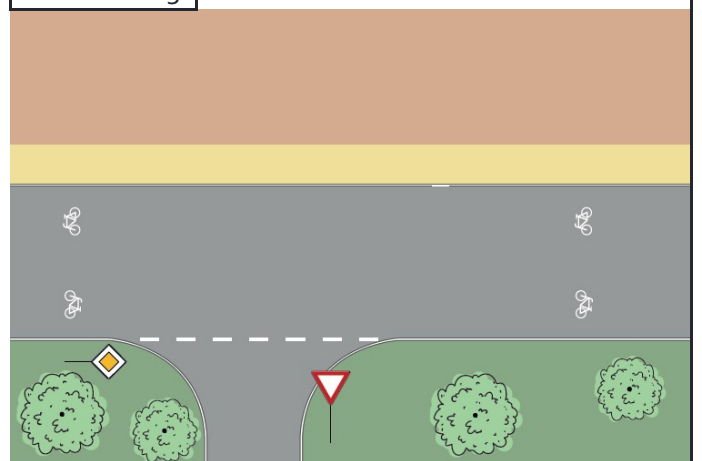
Kostenschätzung: 5.000 €

Priorität: 2

Foto:



Musterlösung:





Radverkehrskonzept Lahn-Dill-Kreis

Kommune: Bischoffen

Maßnahme: N-P22-008



Allgemeine Angaben:

Typ (Strecke / Knoten): S

Innerorts/außerorts: i

Route: N-P22

Straßenname: Marburger Straße

Länge der Strecke 335 [m]

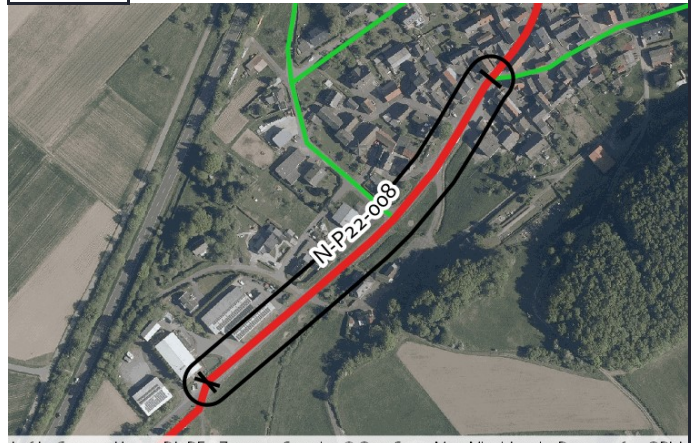
Von: Rodenhäuser Weg

Bis: Gemeinsamer Geh- und Radweg

Kartenausschnitt:



Luftbild:



Aktueller Zustand:

Klassifizierung: G

Beschreibung des aktuellen Zustandes: Mischverkehr innerorts

Maßnahme

Beschreibung: Piktogrammreihe beidseitig
Musterlösung:

Beschreibung der Maßnahme:

Alternative: Fahrradstraße Kfz frei

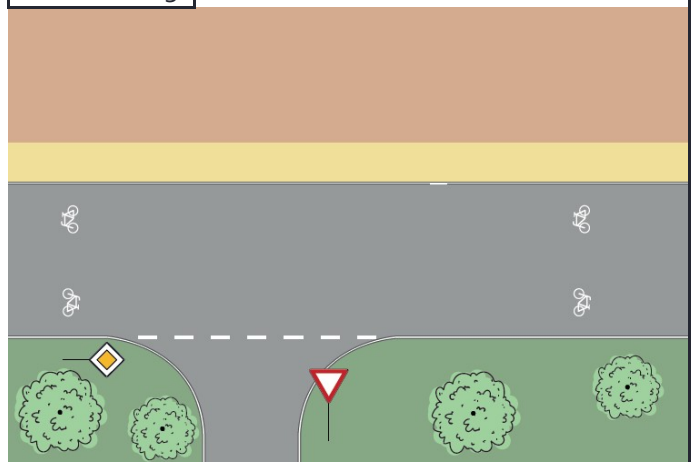
Kostenschätzung: 4.100 €

Priorität: 2

Foto:



Musterlösung:





Radverkehrskonzept Lahn-Dill-Kreis

Kommune: Bischoffen

Maßnahme: N-P22-009



Allgemeine Angaben:

Typ (Strecke / Knoten): S

Innerorts/außerorts: a

Route: N-P22

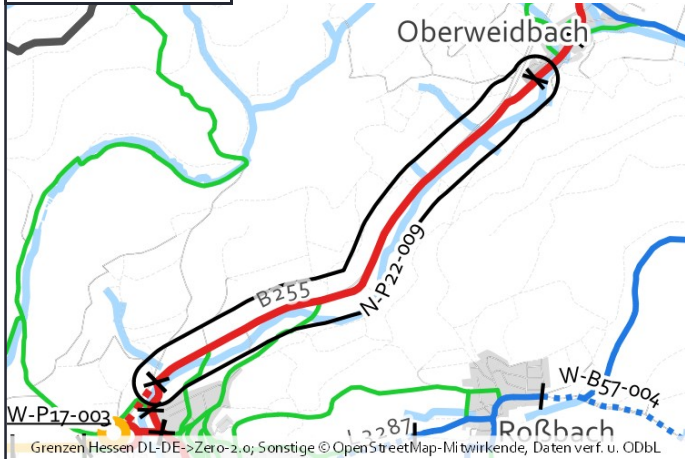
Straßenname: B 255

Länge der Strecke 3030 [m]

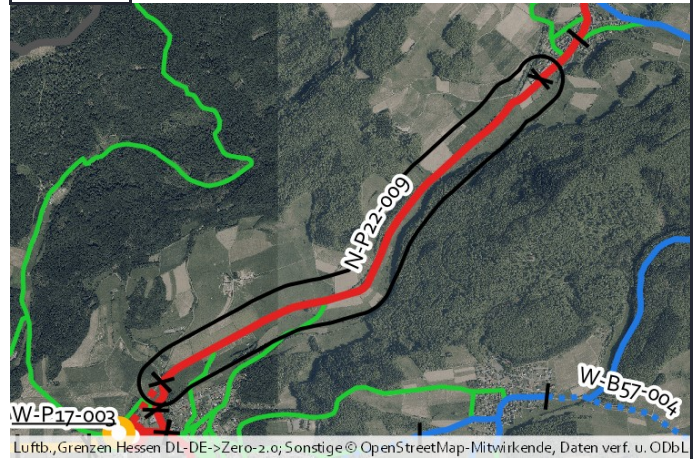
Von: Marburger Straße

Bis: Wirtschaftsweg über Weidbach

Kartenausschnitt:



Luftbild:



Aktueller Zustand:

Klassifizierung: B

Beschreibung des aktuellen Zustandes: Gemeinsamer Geh- und Radweg

Maßnahme

Beschreibung: Gemeinsamer Geh- und Radweg mit 3 m Breite einseitig mit Zweirichtungsverkehr außerorts
Musterlösung: (Raddirektverbindungen Hessen Standard mit reduzierter Breite)

Beschreibung der Maßnahme: Herstellung weißer Schmalstrichmarkierung

Alternative:

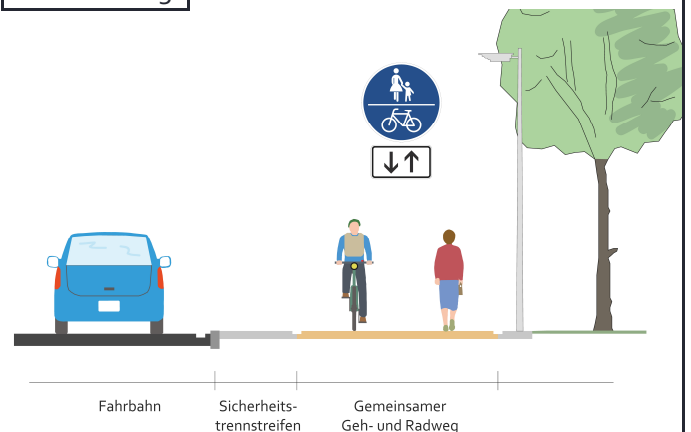
Kostenschätzung: 73.000 €

Priorität: 2

Foto:



Musterlösung:





Radverkehrskonzept Lahn-Dill-Kreis

Kommune: Bischoffen

Maßnahme: N-P22-010



Allgemeine Angaben:

Typ (Strecke / Knoten): S

Innerorts/außerorts: a

Route: N-P22

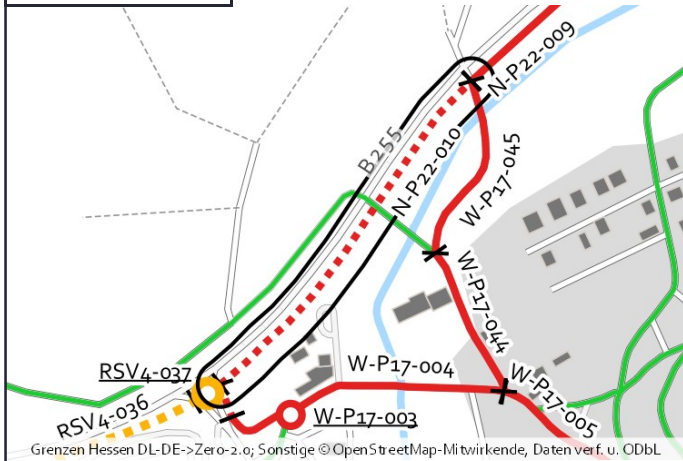
Straßenname: B 255

Länge der Strecke 385 [m]

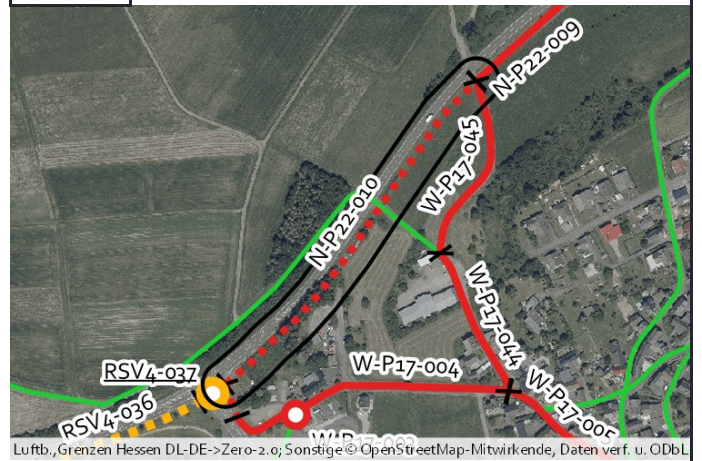
Von: Wirtschaftsweg über Weidbach

Bis: L 3053

Kartenausschnitt:



Luftbild:



Aktueller Zustand:

Klassifizierung: B

Beschreibung des aktuellen Zustandes: Mischverkehr Tempo 100

Maßnahme

Beschreibung Musterlösung: Gemeinsamer Geh- und Radweg mit 3 m Breite einseitig mit Zweirichtungsverkehr außerorts (Raddirektverbindungen Hessen Standard mit reduzierter Breite)

Beschreibung der Maßnahme: Neubau eines gemeinsamen Geh- und Radwegs mit 3,00m Breite und weißer Schmalstrichmarkierung am Fahrbahnrand

Alternative:

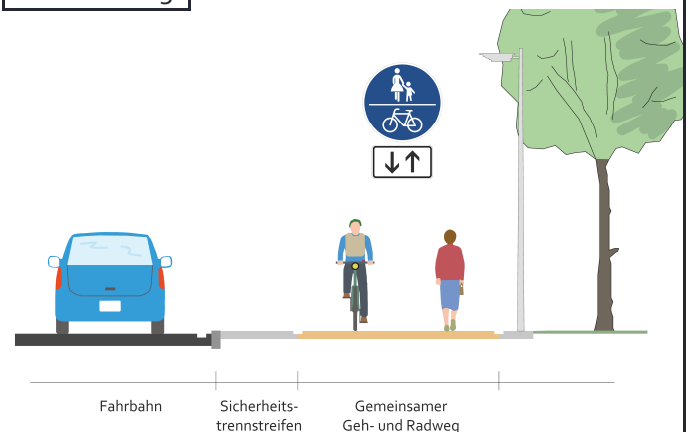
Kostenschätzung: 217.000 €

Priorität: 1

Foto:



Musterlösung:





Radverkehrskonzept Lahn-Dill-Kreis

Kommune: Bischoffen

Maßnahme: RSV4-029



Allgemeine Angaben:

Typ (Strecke / Knoten): S

Innerorts/außerorts: a

Route: RSV4

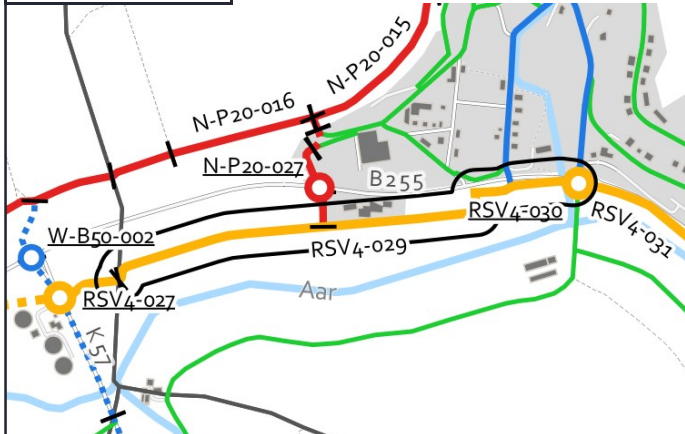
Straßenname: Wirtschaftsweg parallel zur B 255

Länge der Strecke 840 [m]

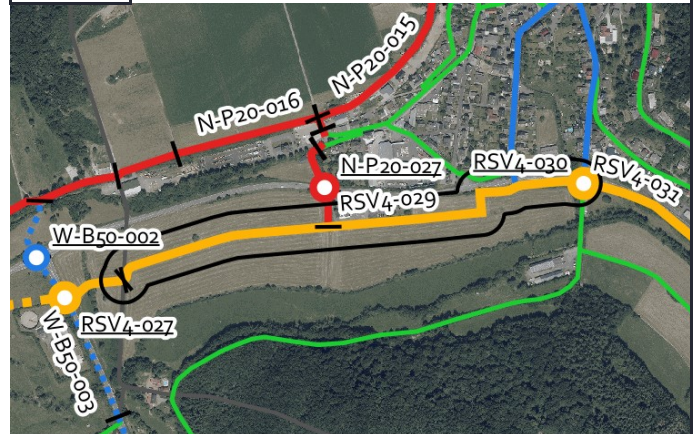
Von: Gemarkungsgrenze

Bis: Am Wehr

Kartenausschnitt:



Luftbild:



Aktueller Zustand:

Klassifizierung: G

Beschreibung des aktuellen Zustandes: Gemeinsamer Geh- und Radweg

Maßnahme

Beschreibung Musterlösung: Fahrradstraße (Radschnellverbindungs-Standard)

Beschreibung der Maßnahme: Ausbau zu einer Fahrradstraße mit 5,00m Breite

Alternative: Herstellung weißer Schmalstrichmarkierung am Fahrbahnrand (Raddirektverbindungsstandard)

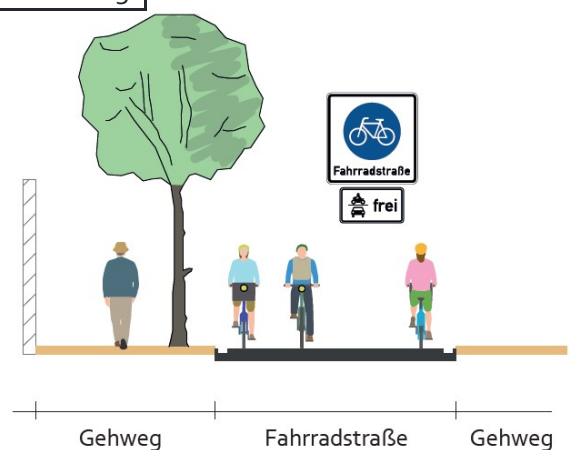
Kostenschätzung: 342.000 €

Priorität: 1

Foto:



Musterlösung:





Radverkehrskonzept Lahn-Dill-Kreis

Kommune: Bischoffen

Maßnahme: RSV4-030



Allgemeine Angaben:

Typ (Strecke / Knoten): K

Innerorts/außerorts: a

Route: RSV4

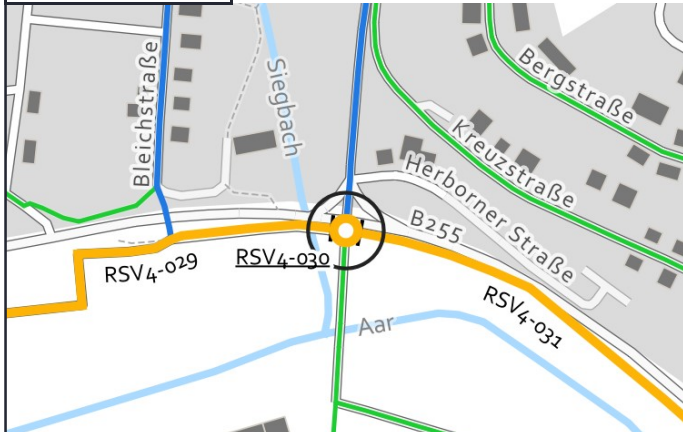
Straßenname: B 255/L 3049

Länge der Strecke [m]

Von: -

Bis: -

Kartenausschnitt:



Luftbild:



Aktueller Zustand:

Klassifizierung: B

Beschreibung des aktuellen Zustandes: Einmündung außerorts

Maßnahme

Beschreibung der Maßnahme: Keine Musterlösung

Beschreibung der Maßnahme: Rotmarkierung zur weiteren Verdeutlichung des Vorrangs des Rad- und Fußverkehrs

Alternative:

Kostenschätzung: 1.000 €

Priorität: 1

Foto:



Musterlösung:





Radverkehrskonzept Lahn-Dill-Kreis

Kommune: Bischoffen

Maßnahme: RSV4-031



Allgemeine Angaben:

Typ (Strecke / Knoten): S

Innerorts/außerorts: a

Route: RSV4

Straßenname: B 255

Länge der Strecke 595 [m]

Von: Am Wehr

Bis: Aartalweg

Kartenausschnitt:



Luftbild:



Aktueller Zustand:

Klassifizierung: B

Beschreibung des aktuellen Zustandes: Gemeinsamer Geh- und Radweg

Maßnahme

Beschreibung Musterlösung: Fahrradstraße (Radschnellverbindungs-Standard)

Beschreibung der Maßnahme: Ausbau zu einer Fahrradstraße mit 5,00m Breite

Alternative: Herstellung weißer Schmalstrichmarkierung am Fahrbahnrand (Raddirektverbindungsstandard)

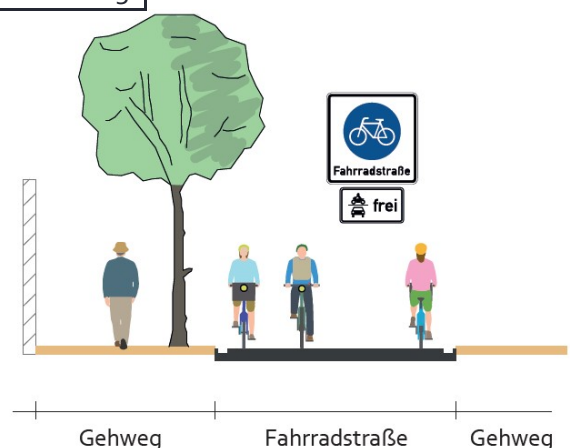
Kostenschätzung: 161.000 €

Priorität: 1

Foto:



Musterlösung:





Radverkehrskonzept Lahn-Dill-Kreis

Kommune: Bischoffen

Maßnahme: RSV4-032



Allgemeine Angaben:

Typ (Strecke / Knoten): S

Innerorts/außerorts: a

Route: RSV4

Straßenname: B 255

Länge der Strecke 685 [m]

Von: Aartalweg

Bis: Weggabelung

Kartenausschnitt:



Luftbild:



Aktueller Zustand:

Klassifizierung: B

Beschreibung des
aktuellen Zustandes: Gemeinsamer Geh- und Radweg

Maßnahme

Beschreibung: Fahrradstraße (Radschnellverbindungs-Standard)
Musterlösung:

Beschreibung der Maßnahme: Ausbau zu einer Fahrradstraße mit 5,00m Breite

Alternative: Herstellung weißer Schmalstrichmarkierung am Fahrbahnrand (Raddirektverbindungsstandard)

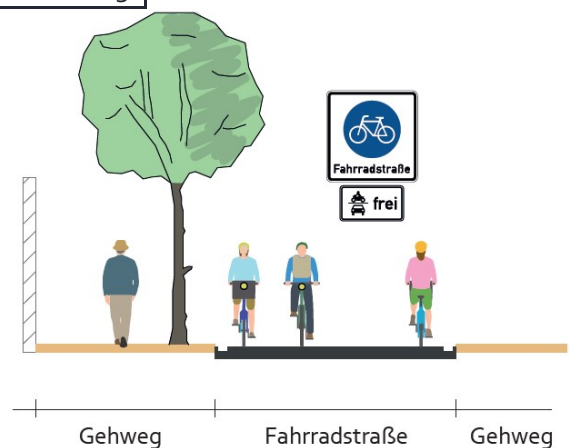
Kostenschätzung: 213.000 €

Priorität: 1

Foto:



Musterlösung:





Radverkehrskonzept Lahn-Dill-Kreis

Kommune: Bischoffen

Maßnahme: RSV4-033



Allgemeine Angaben:

Typ (Strecke / Knoten): S

Innerorts/außerorts: a

Route: RSV4

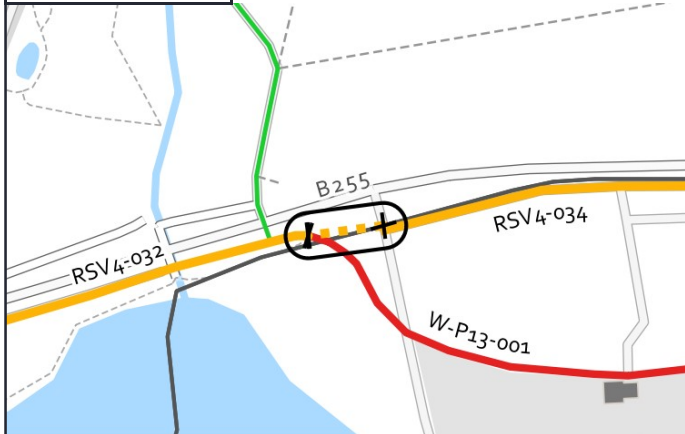
Straßenname: B 255

Länge der Strecke 50 [m]

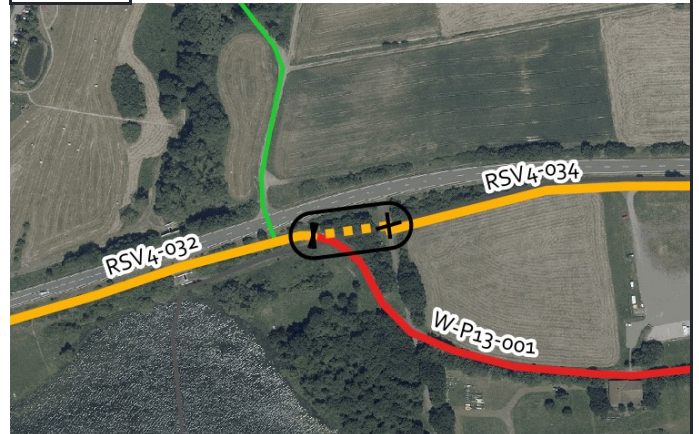
Von: Weggabelung

Bis: Gemarkungsgrenze

Kartenausschnitt:



Luftbild:



Aktueller Zustand:

Klassifizierung: B

Beschreibung des aktuellen Zustandes: Lücke

Maßnahme

Beschreibung Musterlösung: Fahrradstraße (Radschnellverbindungs-Standard)

Beschreibung der Maßnahme: Neubau einer Fahrradstraße mit 5,00m Breite

Alternative: Neubau eines gemeinsamen Geh- und Radwegs mit 3,50m Breite und weißer Schmalstrichmarkierung am Fahrbahnrand(Raddirektverbindungsstandard)

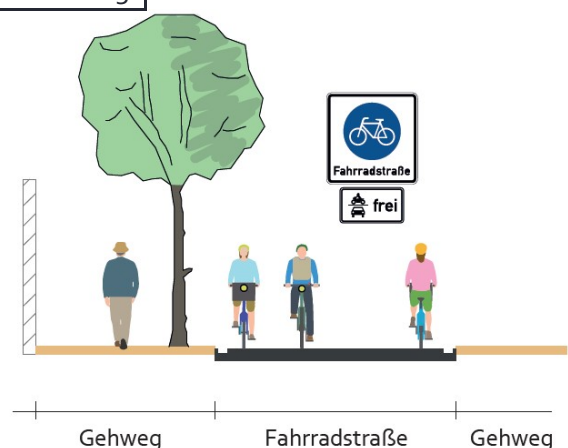
Kostenschätzung: 55.000 €

Priorität: 1

Foto:



Musterlösung:





Radverkehrskonzept Lahn-Dill-Kreis

Kommune: Bischoffen

Maßnahme: RSV4-035



Allgemeine Angaben:

Typ (Strecke / Knoten): S

Innerorts/außerorts: a

Route: RSV4

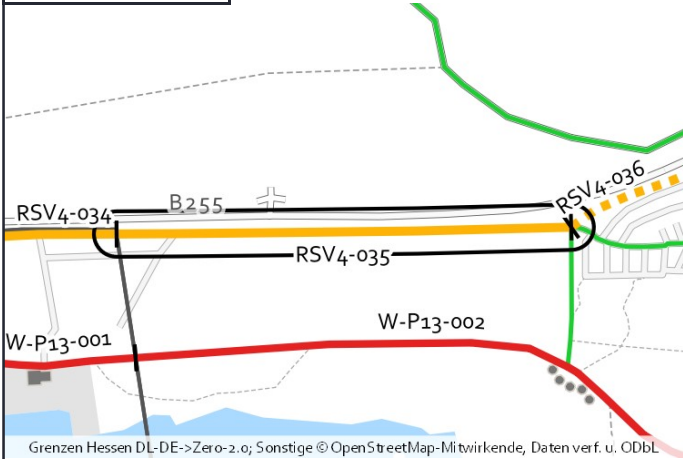
Straßenname: B 255

Länge der Strecke 430 [m]

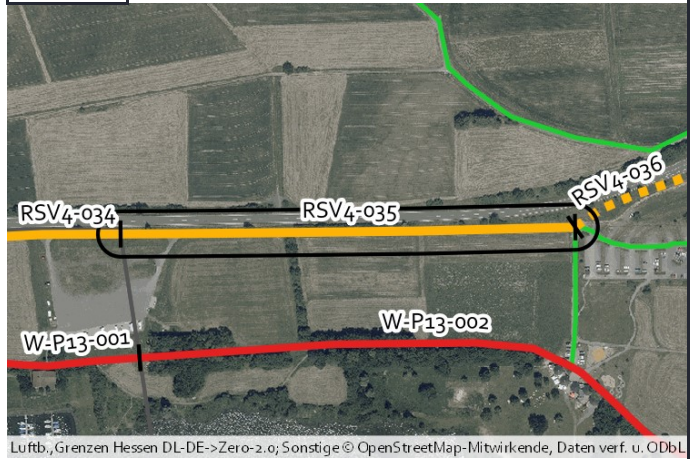
Von: Gemarkungsgrenze

Bis: Parkplatz Aartalsee

Kartenausschnitt:



Luftbild:



Aktueller Zustand:

Klassifizierung: B

Beschreibung des aktuellen Zustandes: Gemeinsamer Geh- und Radweg

Maßnahme

Beschreibung: Fahrradstraße (Radschnellverbindungs-Standard)
Musterlösung:

Beschreibung der Maßnahme: Ausbau zu einer Fahrradstraße mit 5,00m Breite

Alternative: Herstellung weißer Schmalstrichmarkierung am Fahrbahnrand (Raddirektverbindungsstandard)

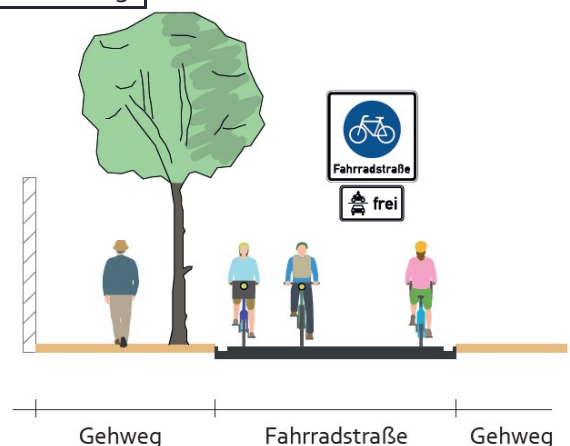
Kostenschätzung: 180.000 €

Priorität: 1

Foto:



Musterlösung:





Radverkehrskonzept Lahn-Dill-Kreis

Kommune: Bischoffen

Maßnahme: RSV4-036



Allgemeine Angaben:

Typ (Strecke / Knoten): S

Innerorts/außerorts: a

Route: RSV4

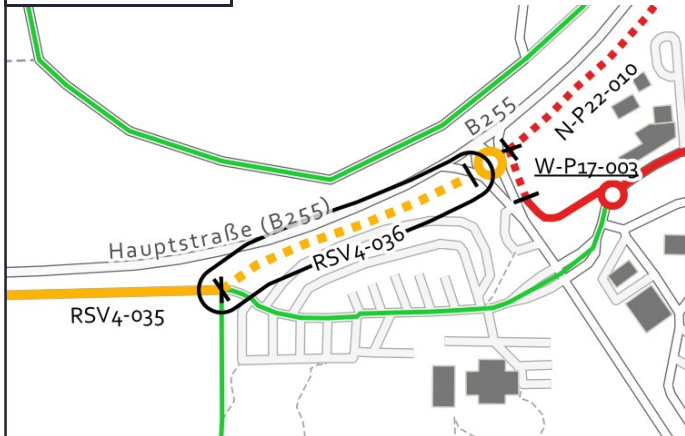
Straßenname: B 255

Länge der Strecke 180 [m]

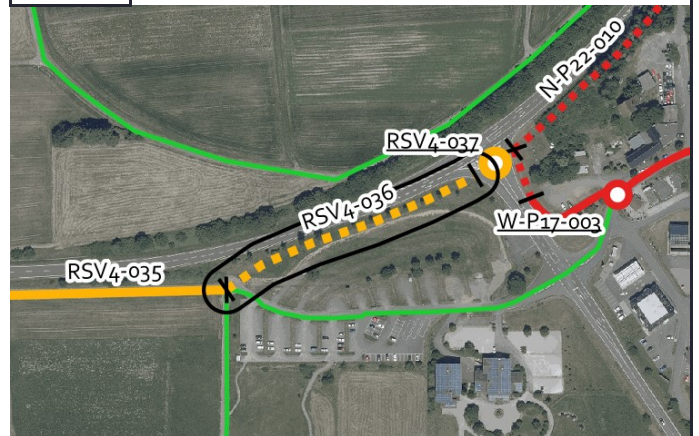
Von: Parkplatz Aartalsee

Bis: Hauptstraße

Kartenausschnitt:



Luftbild:



Aktueller Zustand:

Klassifizierung: B

Beschreibung des
aktuellen Zustandes: Lücke

Maßnahme

Beschreibung: Fahrradstraße (Radschnellverbindungs-Standard)
Musterlösung:

Beschreibung der Maßnahme: Neubau einer Fahrradstraße mit 5,00m Breite

Alternative: Neubau eines gemeinsamen Geh- und Radwegs mit 3,50m Breite und weißer Schmalstrichmarkierung am Fahrbahnrand (Raddirektverbindungsstandard)

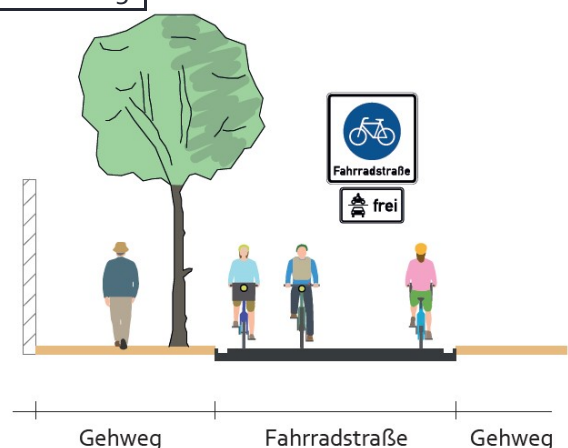
Kostenschätzung: 184.000 €

Priorität: 1

Foto:



Musterlösung:





Radverkehrskonzept Lahn-Dill-Kreis

Kommune: Bischoffen

Maßnahme: RSV4-037



Allgemeine Angaben:

Typ (Strecke / Knoten): K

Innerorts/außerorts: a

Route: RSV4

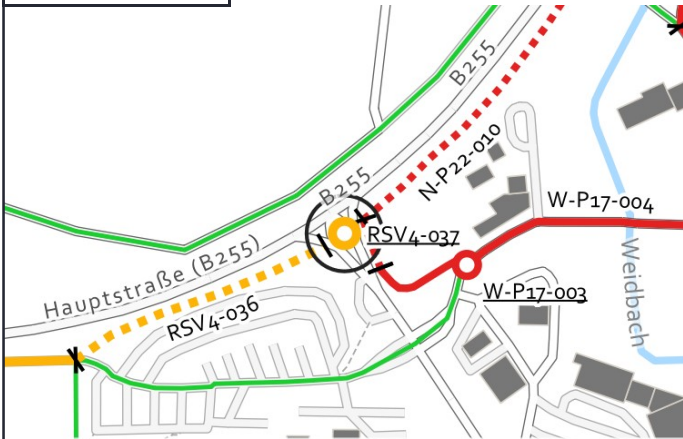
Straßenname: B 255/L 3053

Länge der Strecke [m]

Von: -

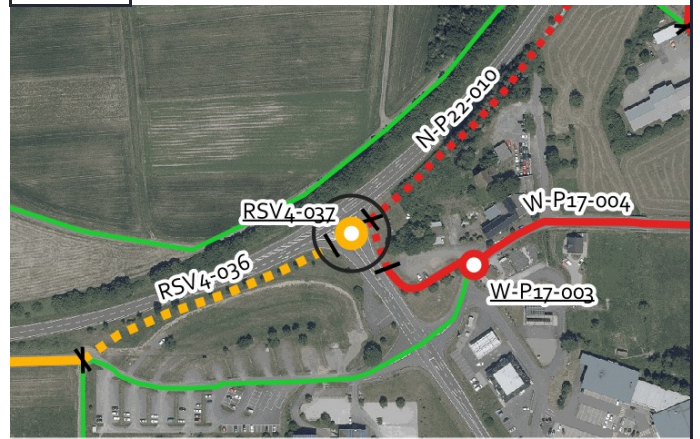
Bis: -

Kartenausschnitt:



Grenzen Hessen DL-DE->Zero-2.0; Sonstige © OpenStreetMap-Mitwirkende, Daten verf. u. ODbL

Luftbild:



Luftb., Grenzen Hessen DL-DE->Zero-2.0; Sonstige © OpenStreetMap-Mitwirkende, Daten verf. u. ODbL

Aktueller Zustand:

Klassifizierung: B

Beschreibung des aktuellen Zustandes: Knotenpunkt außerorts

Maßnahme

Beschreibung Musterlösung: Keine Musterlösung

Beschreibung der Maßnahme: Umbau der Mittelinsel. Aufstellfläche 5,00m x 3,00m mit Bodenindikatoren

Alternative: Umbau der Mittelinsel inklusive Bevorrechtigung des Radverkehrs

Kostenschätzung: 10.000 €

Priorität: 1

Foto:



von thetornado76 via mapillary.com CC BY-SA

Musterlösung:



Musterlösung nicht verfügbar



Radverkehrskonzept Lahn-Dill-Kreis

Kommune: Bischoffen

Maßnahme: W-B55-001



Allgemeine Angaben:

Typ (Strecke / Knoten): S

Innerorts/außerorts: a

Route: W-B55

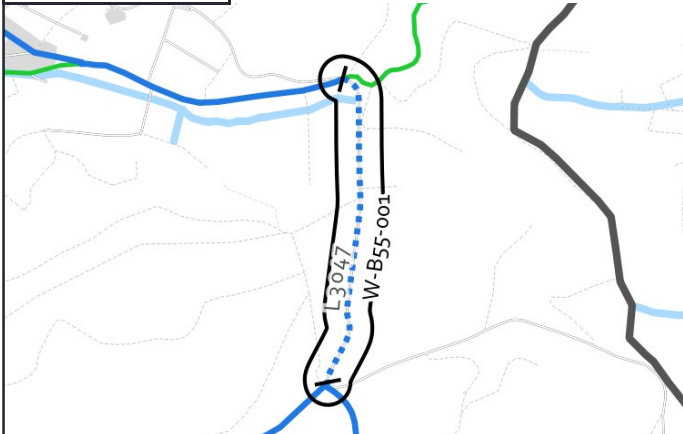
Straßenname: L 3047

Länge der Strecke 980 [m]

Von: Einmündung Wirtschaftsweg

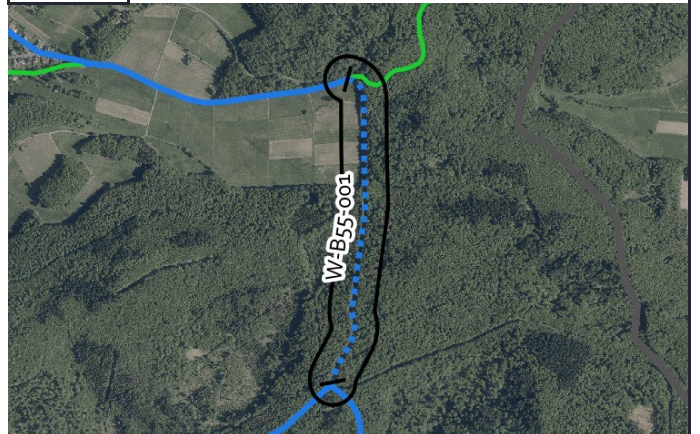
Bis: Einmündung Wirtschaftswege an scharfer Kurve L 304

Kartenausschnitt:



Grenzen Hessen DL-DE->Zero-2.0; Sonstige © OpenStreetMap-Mitwirkende, Daten verf. u. ODbL

Luftbild:



Luftb., Grenzen Hessen DL-DE->Zero-2.0; Sonstige © OpenStreetMap-Mitwirkende, Daten verf. u. ODbL

Aktueller Zustand:

Klassifizierung: L

Beschreibung des aktuellen Zustandes: Mischverkehr außerorts

Maßnahme

Beschreibung Musterlösung: Gemeinsamer Geh- und Radweg einseitig mit Zweirichtungsverkehr außerorts (Radverbindungen-Hessen-Standard)

Beschreibung der Maßnahme: Neubau eines gemeinsamen Geh- und Radwegs mit 2,50m Breite und weißer Schmalstrichmarkierung am Fahrbahnrand, Westseite

Alternative:

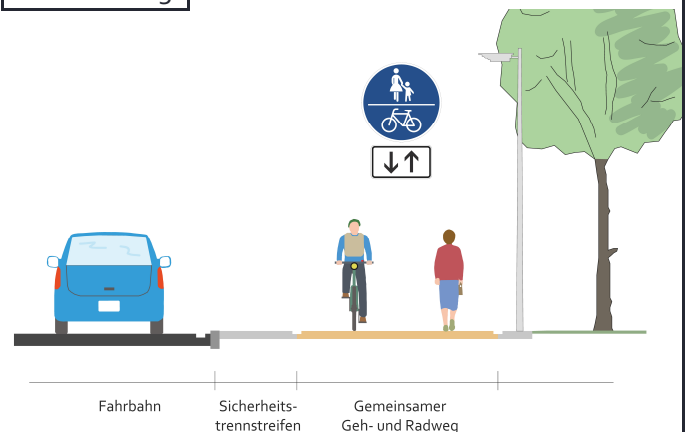
Kostenschätzung: 465.000 €

Priorität: 2

Foto:



Musterlösung:





Radverkehrskonzept Lahn-Dill-Kreis

Kommune: Bischoffen

Maßnahme: W-B57-001



Allgemeine Angaben:

Typ (Strecke / Knoten): S

Innerorts/außerorts: a

Route: W-B57

Straßenname: L 3287

Länge der Strecke 515 [m]

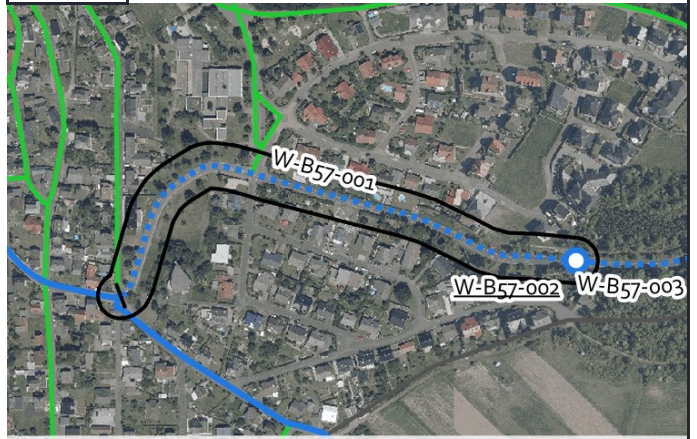
Von: Ortseingang Niederweidbach

Bis: Mery-Straße

Kartenausschnitt:



Luftbild:



Aktueller Zustand:

Klassifizierung: L

Beschreibung des aktuellen Zustandes: Mischverkehr innerorts

Maßnahme

Beschreibung: Piktogrammreihe beidseitig

Beschreibung der Maßnahme: Zusätzlich Geschwindigkeitsreduzierung auf 50 km/h

Alternative:

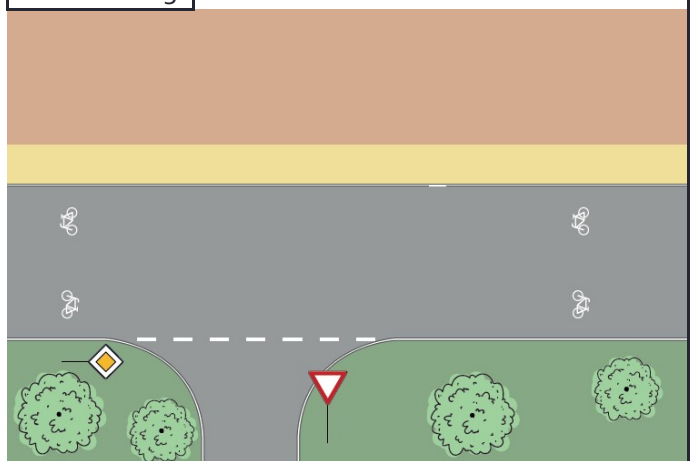
Kostenschätzung: 6.500 €

Priorität: 2

Foto:



Musterlösung:





Radverkehrskonzept Lahn-Dill-Kreis

Kommune: Bischoffen

Maßnahme: W-B57-002



Allgemeine Angaben:

Typ (Strecke / Knoten): K

Innerorts/außerorts: a

Route: W-B57

Straßenname: L 3287

Länge der Strecke [m]

Von: -

Bis: -

Kartenausschnitt:



Luftbild:



Grenzen Hessen DL-DE->Zero-2.0; Sonstige © OpenStreetMap-Mitwirkende, Daten verf. u. ODbL

Luftb., Grenzen Hessen DL-DE->Zero-2.0; Sonstige © OpenStreetMap-Mitwirkende, Daten verf. u. ODbL

Aktueller Zustand:

Klassifizierung: L

Beschreibung des aktuellen Zustandes: Ortsein-/ausgang

Maßnahme

Beschreibung Musterlösung: Übergang eines einseitigen, gemeinsamen Geh-/Radweges in den Mischverkehr am Ortseingang ohne Querung Fußverkehr - Übergangsbereich außerorts/innerorts (WF-1)

Beschreibung der Maßnahme: Aufweitung der Fahrbahn um ca. 5,00m

Alternative:

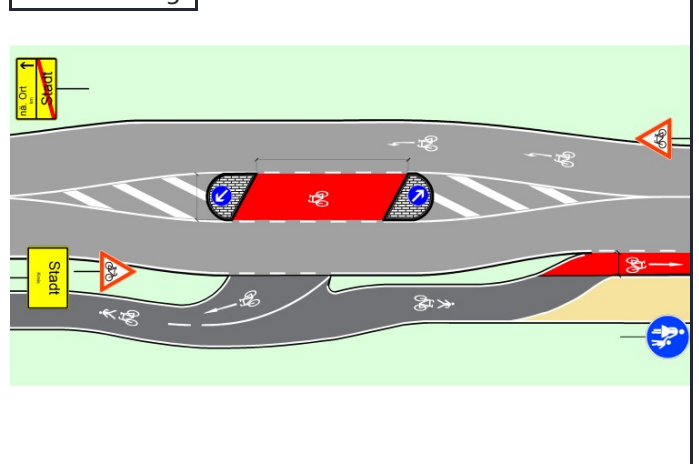
Kostenschätzung: 60.000 €

Priorität: 3

Foto:



Musterlösung:





Radverkehrskonzept Lahn-Dill-Kreis

Kommune: Bischoffen

Maßnahme: W-B57-003



Allgemeine Angaben:

Typ (Strecke / Knoten): S

Innerorts/außerorts: a

Route: W-B57

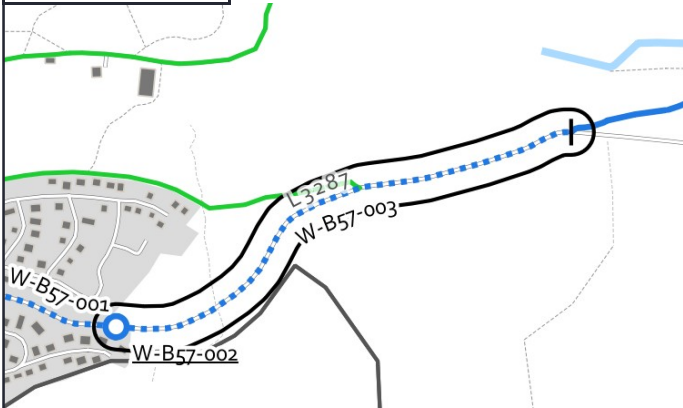
Straßenname: L 3287

Länge der Strecke 850 [m]

Von: Wirtschaftsweg von Seibachstraße

Bis: Ortseingang Niederweidbach

Kartenausschnitt:



Grenzen Hessen DL-DE->Zero-2.0; Sonstige © OpenStreetMap-Mitwirkende, Daten verf. u. ODbL

Luftbild:



Luftb., Grenzen Hessen DL-DE->Zero-2.0; Sonstige © OpenStreetMap-Mitwirkende, Daten verf. u. ODbL

Aktueller Zustand:

Klassifizierung: L

Beschreibung des aktuellen Zustandes: Mischverkehr außerorts

Maßnahme

Beschreibung Musterlösung: Gemeinsamer Geh- und Radweg einseitig mit Zweirichtungsverkehr außerorts (Radverbindungen-Hessen-Standard)

Beschreibung der Maßnahme: Neubau eines gemeinsamen Geh- und Radwegs mit 2,50m Breite und weißer Schmalstrichmarkierung am Fahrbahnrand, Nordseite

Alternative:

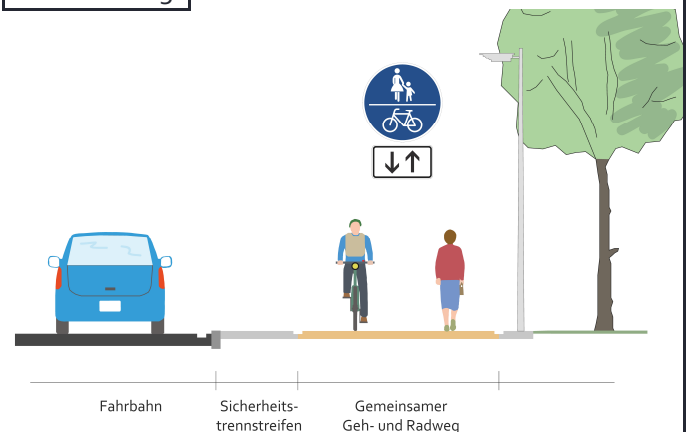
Kostenschätzung: 402.000 €

Priorität: 2

Foto:



Musterlösung:





Radverkehrskonzept Lahn-Dill-Kreis

Kommune: Bischoffen

Maßnahme: W-B57-004



Allgemeine Angaben:

Typ (Strecke / Knoten): S

Innerorts/außerorts: a

Route: W-B57

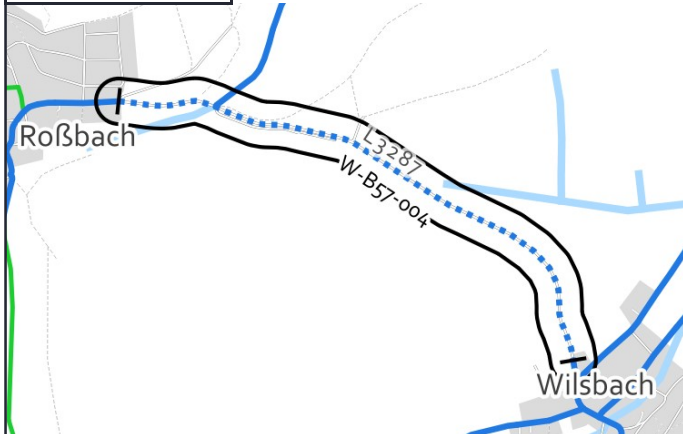
Straßenname: L 3287

Länge der Strecke 1520 [m]

Von: Ortsausgang Wilsbach

Bis: Ortseingang Roßbach

Kartenausschnitt:



Luftbild:



Grenzen Hessen DL-DE->Zero-2.0; Sonstige © OpenStreetMap-Mitwirkende, Daten verf. u. ODbL

Luftb., Grenzen Hessen DL-DE->Zero-2.0; Sonstige © OpenStreetMap-Mitwirkende, Daten verf. u. ODbL

Aktueller Zustand:

Klassifizierung: L

Beschreibung des aktuellen Zustandes: Mischverkehr außerorts

Maßnahme

Beschreibung Musterlösung: Gemeinsamer Geh- und Radweg einseitig mit Zweirichtungsverkehr außerorts (Radverbindungen-Hessen-Standard)

Beschreibung der Maßnahme: Neubau eines gemeinsamen Geh- und Radwegs mit 2,50m Breite und weißer Schmalstrichmarkierung am Fahrbahnrand, Nordseite

Alternative:

Kostenschätzung: 720.000 €

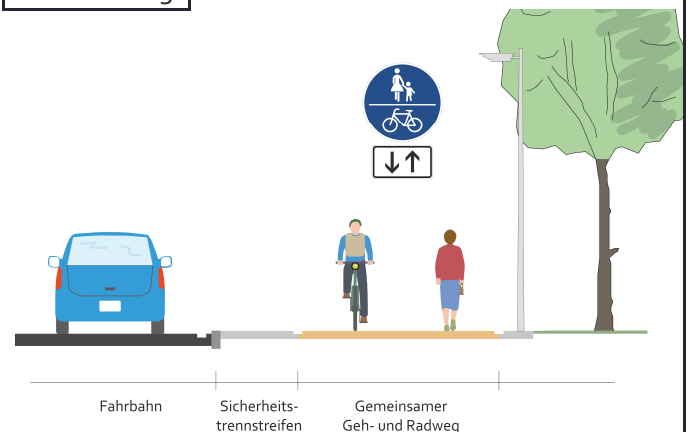
Priorität: 2

Foto:



Foto nicht verfügbar

Musterlösung:





Radverkehrskonzept Lahn-Dill-Kreis

Kommune: Bischoffen

Maßnahme: W-B57-005



Allgemeine Angaben:

Typ (Strecke / Knoten): S

Innerorts/außerorts: a

Route: W-B57

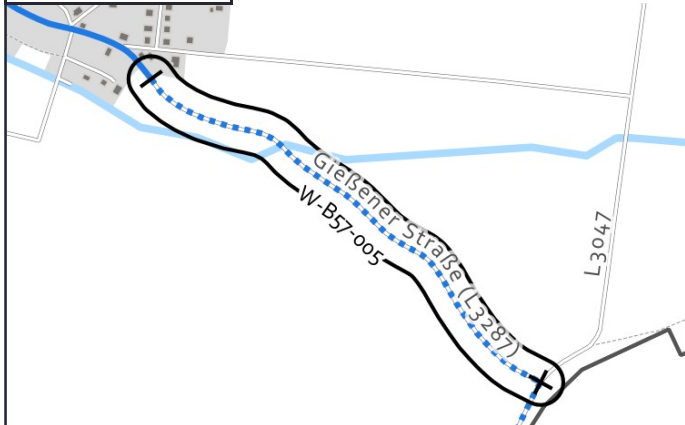
Straßenname: L 3287

Länge der Strecke 820 [m]

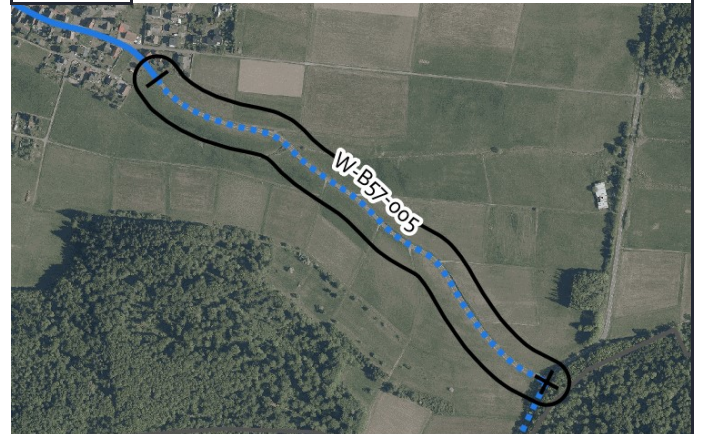
Von: L 3047

Bis: Ortseingang Wilsbach

Kartenausschnitt:



Luftbild:



Grenzen Hessen DL-DE->Zero-2.0; Sonstige © OpenStreetMap-Mitwirkende, Daten verf. u. ODbL

Luftb., Grenzen Hessen DL-DE->Zero-2.0; Sonstige © OpenStreetMap-Mitwirkende, Daten verf. u. ODbL

Aktueller Zustand:

Klassifizierung: L

Beschreibung des aktuellen Zustandes: Mischverkehr außerorts

Maßnahme

Beschreibung: Gemeinsamer Geh- und Radweg mit 3 m Breite einseitig mit Zweirichtungsverkehr außerorts
Musterlösung: (Raddirektverbindungen Hessen Standard mit reduzierter Breite)

Beschreibung der Maßnahme: Neubau eines gemeinsamen Geh- und Radwegs mit 3,00m Breite und weißer Schmalstrichmarkierung am Fahrbahnrand, Südseite

Alternative:

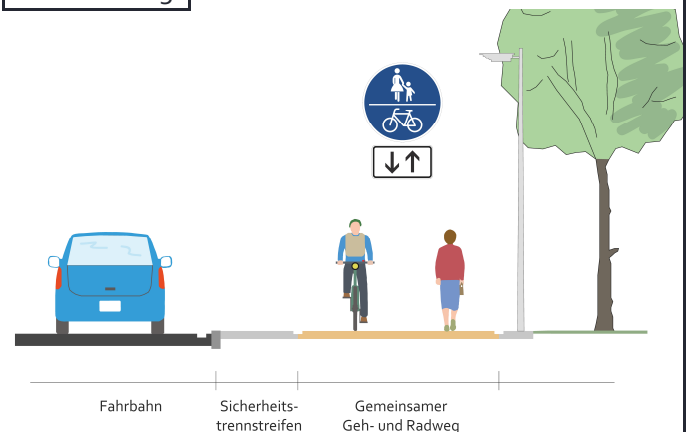
Kostenschätzung: 462.000 €

Priorität: 2

Foto:



Musterlösung:





Radverkehrskonzept Lahn-Dill-Kreis

Kommune: Bischoffen

Maßnahme: W-B57-006



Allgemeine Angaben:

Typ (Strecke / Knoten): S

Innerorts/außerorts: a

Route: W-B57

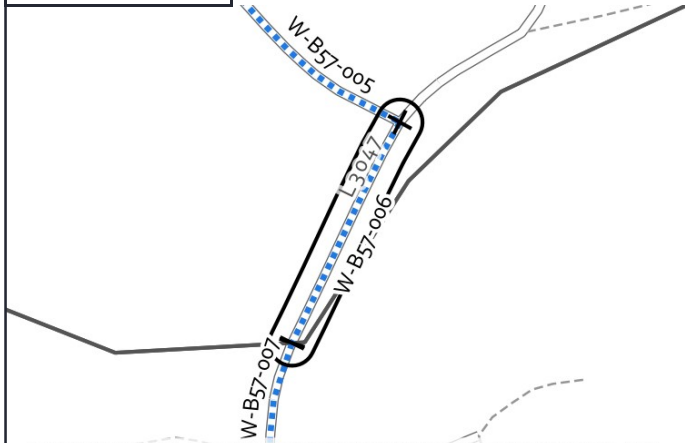
Straßenname: L 3047

Länge der Strecke 160 [m]

Von: L 3287

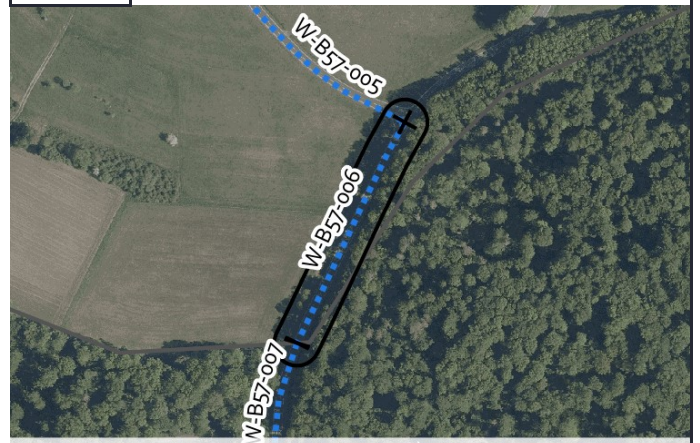
Bis: Gemarkungsgrenze

Kartenausschnitt:



Grenzen Hessen DL-DE->Zero-2.0; Sonstige © OpenStreetMap-Mitwirkende, Daten verf. u. ODbL

Luftbild:



Luftb., Grenzen Hessen DL-DE->Zero-2.0; Sonstige © OpenStreetMap-Mitwirkende, Daten verf. u. ODbL

Aktueller Zustand:

Klassifizierung: L

Beschreibung des aktuellen Zustandes: Mischverkehr außerorts

Maßnahme

Beschreibung Musterlösung: Gemeinsamer Geh- und Radweg einseitig mit Zweirichtungsverkehr außerorts (Radverbindungen-Hessen-Standard)

Beschreibung der Maßnahme: Neubau eines gemeinsamen Geh- und Radwegs mit 2,50m Breite und weißer Schmalstrichmarkierung am Fahrbahnrand, Westseite

Alternative:

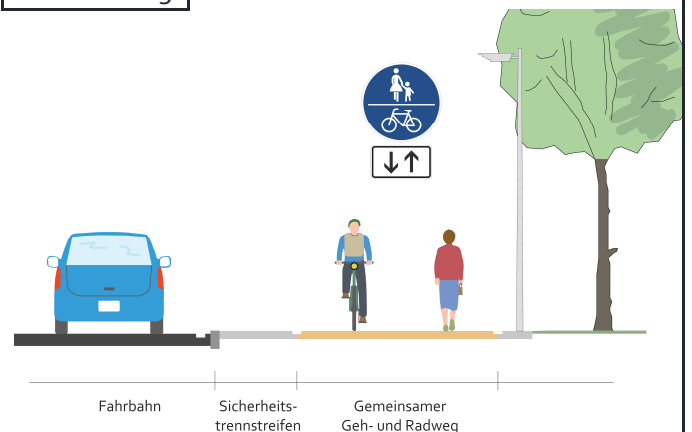
Kostenschätzung: 77.000 €

Priorität: 2

Foto:



Musterlösung:





Radverkehrskonzept Lahn-Dill-Kreis

Kommune: Bischoffen

Maßnahme: W-B59-001



Allgemeine Angaben:

Typ (Strecke / Knoten): S

Innerorts/außerorts: a

Route: W-B59

Straßenname: K 50

Länge der Strecke 100 [m]

Von: L 3047

Bis: Gemarkungsgrenze

Kartenausschnitt:



Luftbild:



Grenzen Hessen DL-DE->Zero-2.0; Sonstige © OpenStreetMap-Mitwirkende, Daten verf. u. ODbL

Luftb., Grenzen Hessen DL-DE->Zero-2.0; Sonstige © OpenStreetMap-Mitwirkende, Daten verf. u. ODbL

Aktueller Zustand:

Klassifizierung: K

Beschreibung des aktuellen Zustandes: Mischverkehr außerorts

Maßnahme

Beschreibung Musterlösung: Gemeinsamer Geh- und Radweg einseitig mit Zweirichtungsverkehr außerorts (Radverbindungen-Hessen-Standard)

Beschreibung der Maßnahme: Neubau eines gemeinsamen Geh- und Radwegs mit 2,50m Breite und weißer Schmalstrichmarkierung am Fahrbahnrand, Nordseite

Alternative:

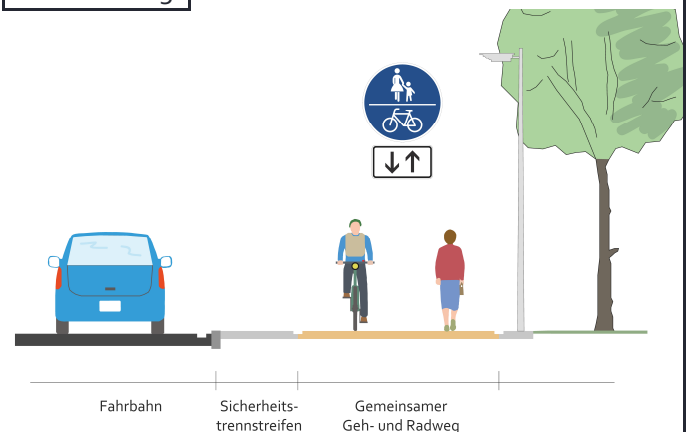
Kostenschätzung: 46.000 €

Priorität: 2

Foto:



Musterlösung:





Radverkehrskonzept Lahn-Dill-Kreis

Kommune: Bischoffen

Maßnahme: W-P13-002



Allgemeine Angaben:

Typ (Strecke / Knoten): S

Innerorts/außerorts: a

Route: W-P13

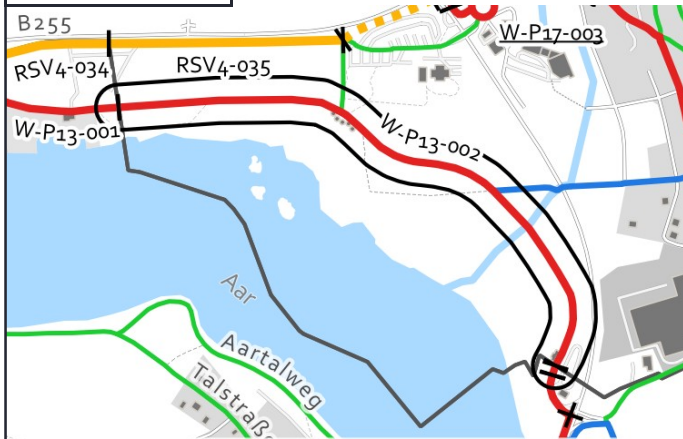
Straßenname: Weg nordöstlich des Aartalsees

Länge der Strecke 1115 [m]

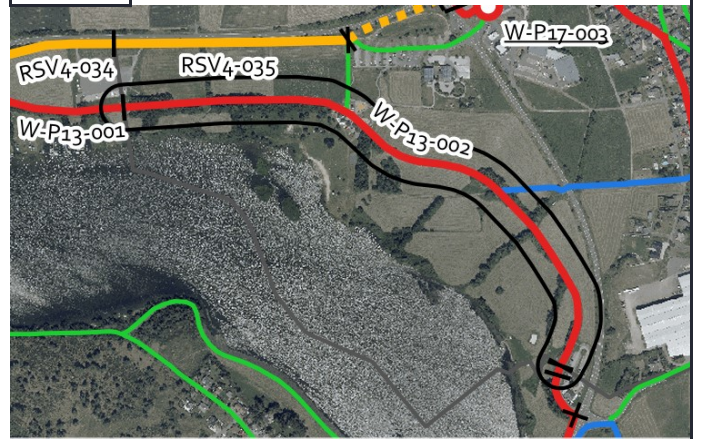
Von: Gemarkungsgrenze

Bis: Gemarkungsgrenze/Windsurfclub

Kartenausschnitt:



Luftbild:



Aktueller Zustand:

Klassifizierung: G

Beschreibung des aktuellen Zustandes: Gemeinsamer Geh- und Radweg

Maßnahme

Beschreibung: Gemeinsamer Geh- und Radweg mit 3 m Breite selbstständig mit Zweirichtungsverkehr außerorts
Musterlösung: (Raddirektverbindungen Hessen Standard mit reduzierter Breite)

Beschreibung der Maßnahme: Herstellung weißer Schmalstrichmarkierung am Fahrbahnrand

Alternative:

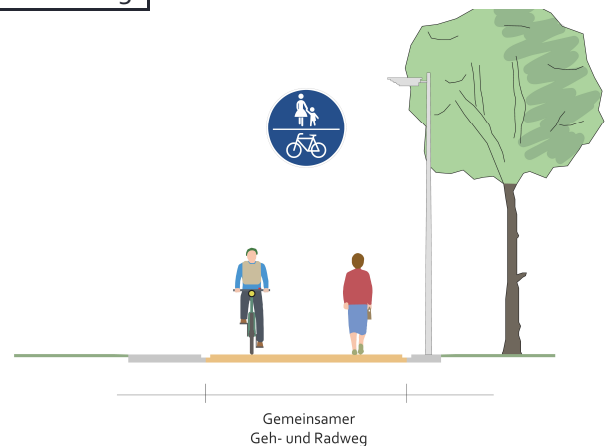
Kostenschätzung: 27.000 €

Priorität: 2

Foto:



Musterlösung:





Radverkehrskonzept Lahn-Dill-Kreis

Kommune: Bischoffen

Maßnahme: W-P17-001



Allgemeine Angaben:

Typ (Strecke / Knoten): S

Innerorts/außerorts: a

Route: W-P17

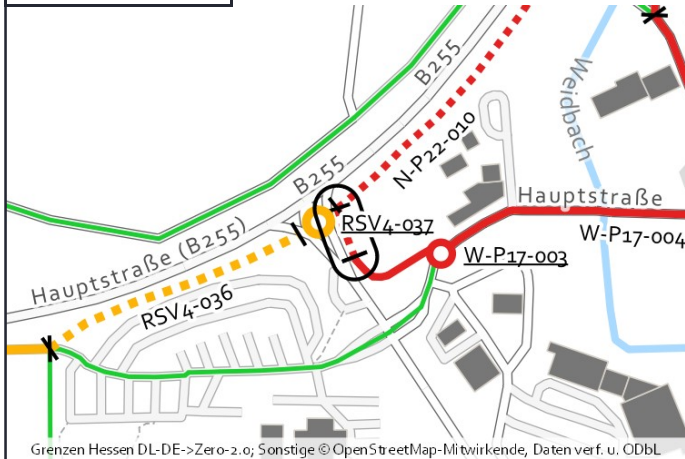
Straßenname: L 3053

Länge der Strecke 35 [m]

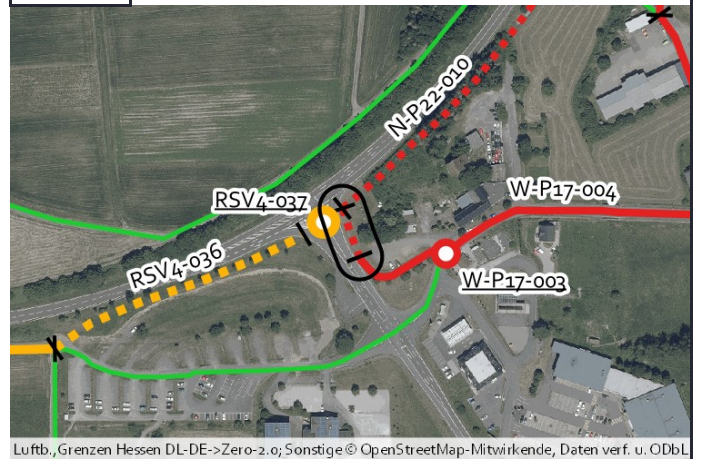
Von: Neubauweg entlang B 255

Bis: Vorhandener Geh- und Radweg

Kartenausschnitt:



Luftbild:



Aktueller Zustand:

Klassifizierung: L

Beschreibung des aktuellen Zustandes: Mischverkehr Tempo 70

Maßnahme

Beschreibung: Gemeinsamer Geh- und Radweg mit 3 m Breite einseitig mit Zweirichtungsverkehr außerorts
Musterlösung: (Raddirektverbindungen Hessen Standard mit reduzierter Breite)

Beschreibung der Maßnahme: Neubau eines gemeinsamen Geh- und Radwegs mit 3,00m Breite und weißer Schmalstrichmarkierung am Fahrbahnrand

Alternative:

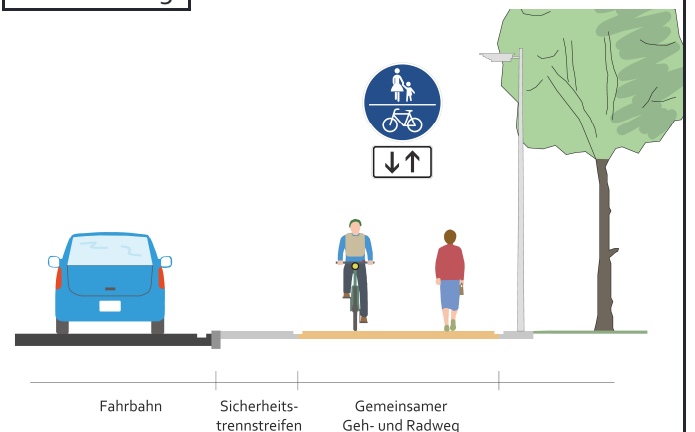
Kostenschätzung: 19.000 €

Priorität: 1

Foto:



Musterlösung:





Radverkehrskonzept Lahn-Dill-Kreis

Kommune: Bischoffen

Maßnahme: W-P17-002



Allgemeine Angaben:

Typ (Strecke / Knoten): S

Innerorts/außerorts: a

Route: W-P17

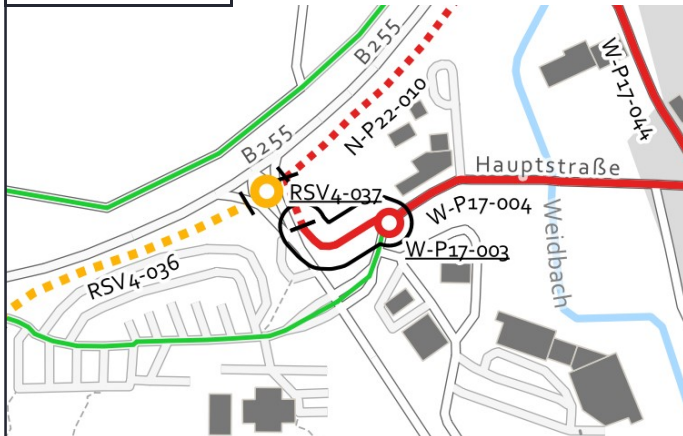
Straßenname: L 3053

Länge der Strecke 70 [m]

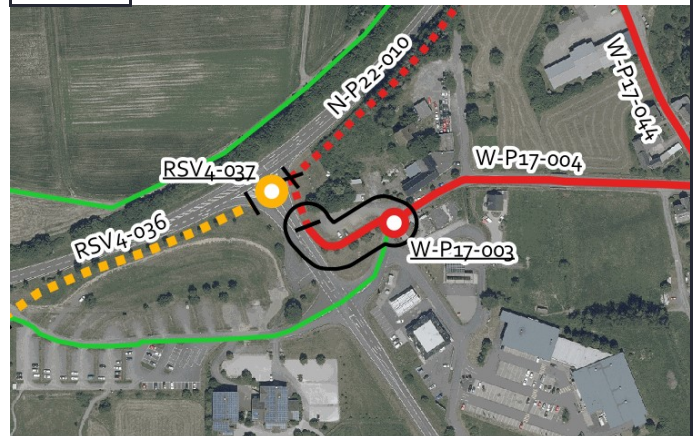
Von: Übergang über L 3053

Bis: Hauptstraße

Kartenausschnitt:



Luftbild:



Aktueller Zustand:

Klassifizierung: L

Beschreibung des aktuellen Zustandes: Gemeinsamer Geh- und Radweg

Maßnahme

Beschreibung: Gemeinsamer Geh- und Radweg mit 3 m Breite einseitig mit Zweirichtungsverkehr außerorts
Musterlösung: (Raddirektverbindungen Hessen Standard mit reduzierter Breite)

Beschreibung der Maßnahme: Neupapshaltung von 1,00m Breite und Herstellung weißer Schmalstrichmarkierung am Fahrbahnrand

Alternative:

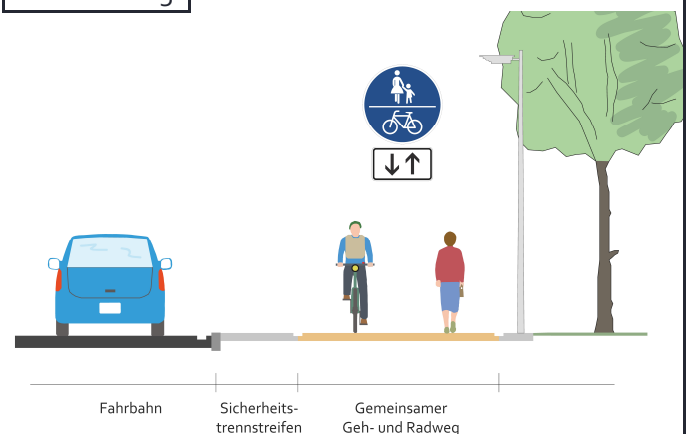
Kostenschätzung: 14.000 €

Priorität: 2

Foto:



Musterlösung:





Radverkehrskonzept Lahn-Dill-Kreis

Kommune: Bischoffen

Maßnahme: W-P17-003



Allgemeine Angaben:

Typ (Strecke / Knoten): K

Innerorts/außerorts: i

Route: W-P17

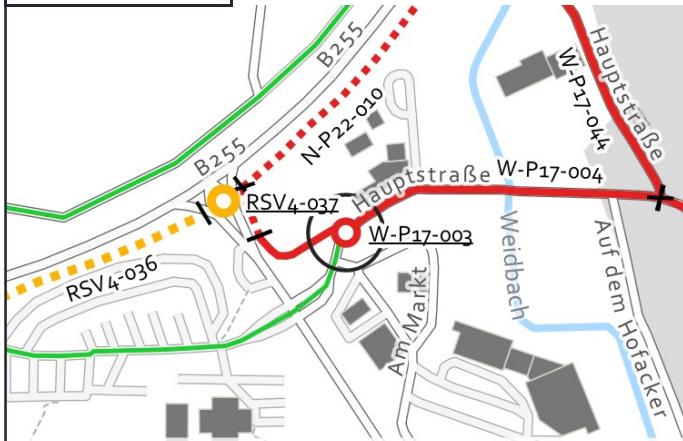
Straßenname: Hauptstraße/Ortsausgang

Länge der Strecke [m]

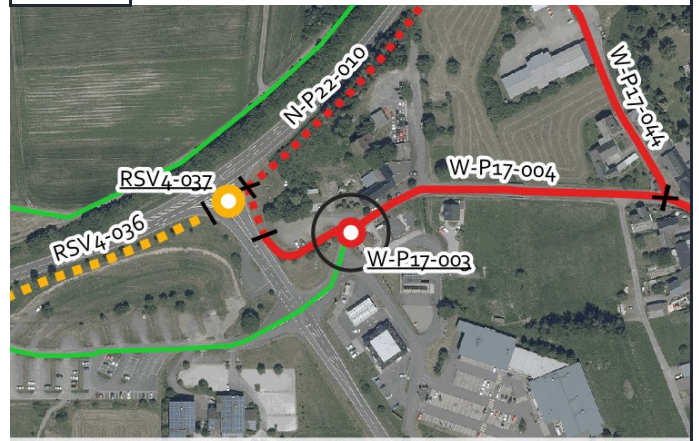
Von: -

Bis: -

Kartenausschnitt:



Luftbild:



Aktueller Zustand:

Klassifizierung: G

Beschreibung des aktuellen Zustandes: Mischverkehr Tempo 50

Maßnahme

Beschreibung: Keine Musterlösung
Musterlösung:

Beschreibung der Maßnahme: Leitung des Radverkehrs auf gemeinsamen Geh- und Radweg durch Markierung mittels Fahrradpiktogrammen

Alternative:

Kostenschätzung: 500 €

Priorität: 2

Foto:



Musterlösung:





Radverkehrskonzept Lahn-Dill-Kreis

Kommune: Bischoffen

Maßnahme: W-P17-004



Allgemeine Angaben:

Typ (Strecke / Knoten): S

Innerorts/außerorts: i

Route: W-P17

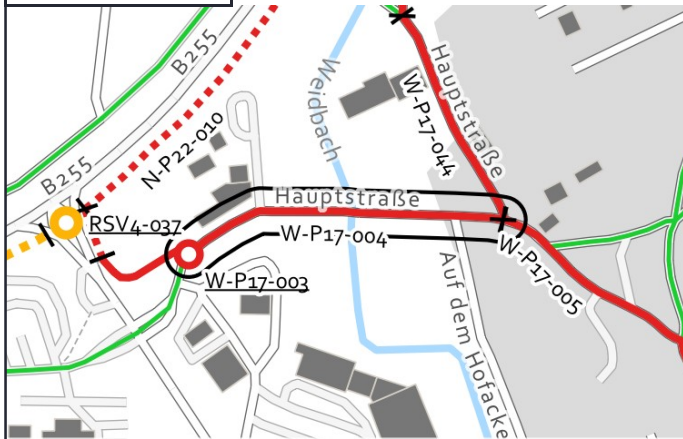
Straßenname: Hauptstraße

Länge der Strecke 215 [m]

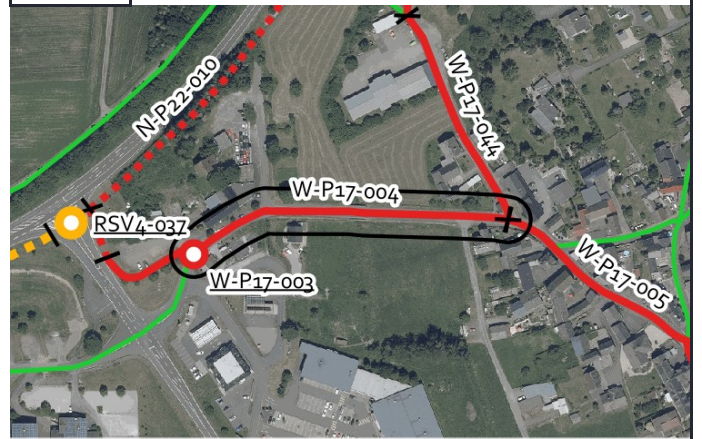
Von: Ortseingang Niederweidbach

Bis: Gabelung Hauptstraße

Kartenausschnitt:



Luftbild:



Aktueller Zustand:

Klassifizierung: G

Beschreibung des aktuellen Zustandes: Mischverkehr Tempo 50

Maßnahme

Beschreibung Musterlösung: Piktogrammkette beidseitig

Beschreibung der Maßnahme:

Alternative:

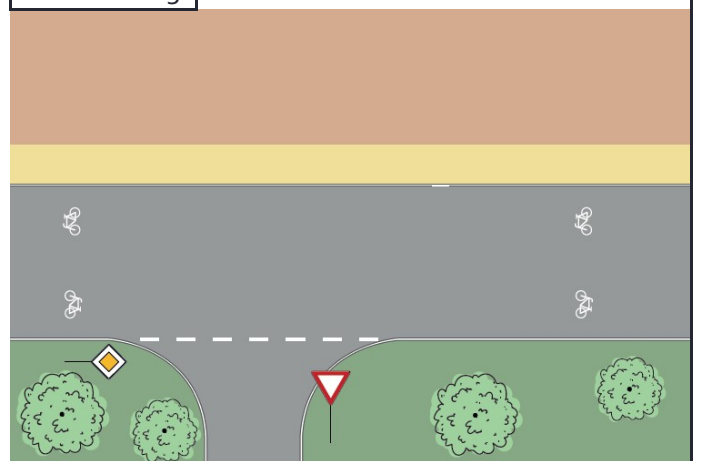
Kostenschätzung: 2.600 €

Priorität: 2

Foto:



Musterlösung:





Radverkehrskonzept Lahn-Dill-Kreis

Kommune: Bischoffen

Maßnahme: W-P17-005



Allgemeine Angaben:

Typ (Strecke / Knoten): S

Innerorts/außerorts: i

Route: W-P17

Straßenname: Hauptstraße

Länge der Strecke 380 [m]

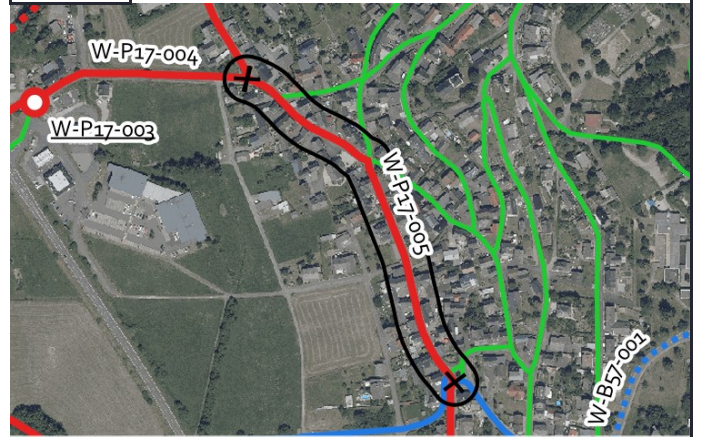
Von: Gabelung Hauptstraße

Bis: Roßbacher Straße

Kartenausschnitt:



Luftbild:



Aktueller Zustand:

Klassifizierung: G

Beschreibung des aktuellen Zustandes: Mischverkehr Tempo 30

Maßnahme

Beschreibung: Fahrradstraße (Radschnellverbindungen reduzierter Standard)
Musterlösung:

Beschreibung der Maßnahme: Fahrradstraße Kfz-frei

Alternative: Eine Fahrradstraße kann eingerichtet werden, wenn das Seitenraumparken entsprechend eingeschränkt wird.

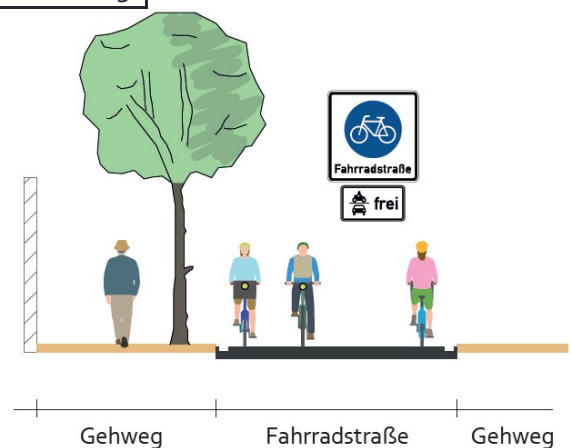
Kostenschätzung: 64.000 €

Priorität: 2

Foto:



Musterlösung:





Radverkehrskonzept Lahn-Dill-Kreis

Kommune: Bischoffen

Maßnahme: W-P17-006



Allgemeine Angaben:

Typ (Strecke / Knoten): S

Innerorts/außerorts: i

Route: W-P17

Straßenname: L 3287

Länge der Strecke 370 [m]

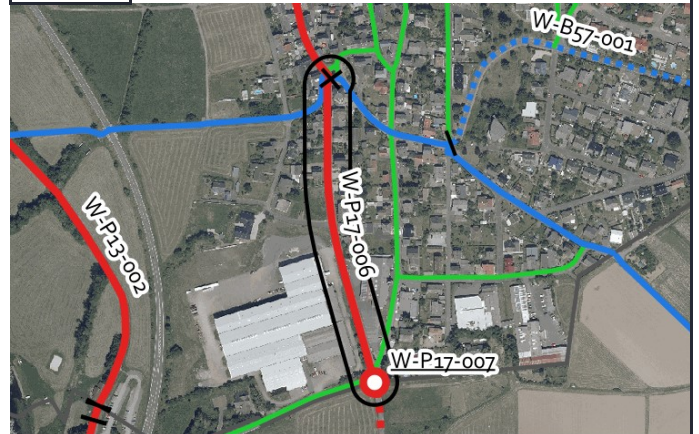
Von: Roßbacher Straße

Bis: Gemarkungsgrenze

Kartenausschnitt:



Luftbild:



Aktueller Zustand:

Klassifizierung: L

Beschreibung des aktuellen Zustandes: Mischverkehr Tempo 50

Maßnahme

Beschreibung: Piktogrammreihe beidseitig
Musterlösung:

Beschreibung der Maßnahme:

Alternative:

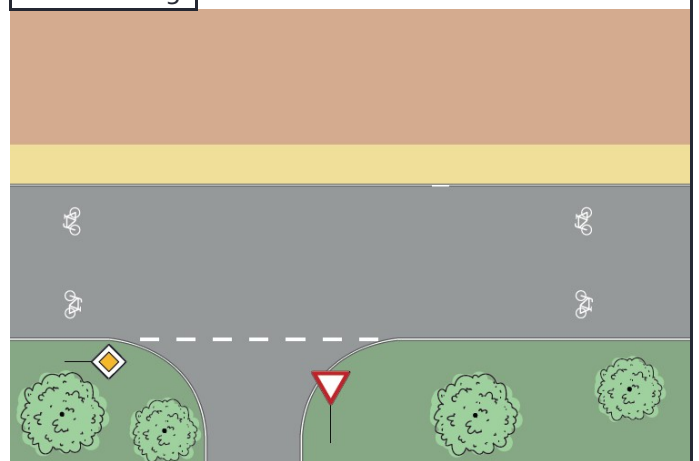
Kostenschätzung: 4.500 €

Priorität: 2

Foto:



Musterlösung:





Radverkehrskonzept Lahn-Dill-Kreis

Kommune: Bischoffen

Maßnahme: W-P17-044



Allgemeine Angaben:

Typ (Strecke / Knoten): S

Innerorts/außerorts: i

Route: W-P17

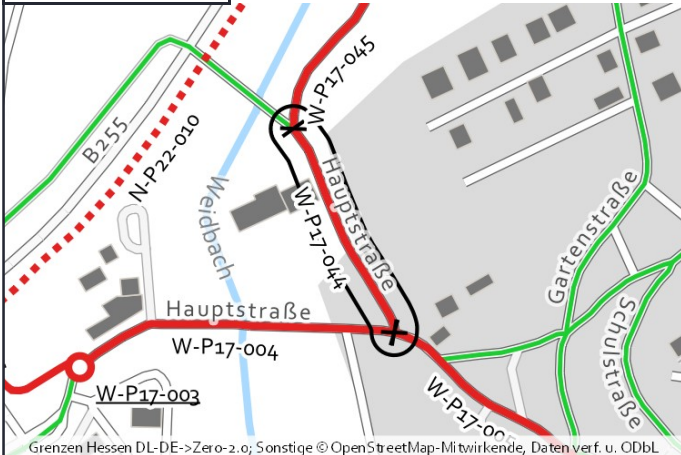
Straßenname: Hauptstraße

Länge der Strecke 150 [m]

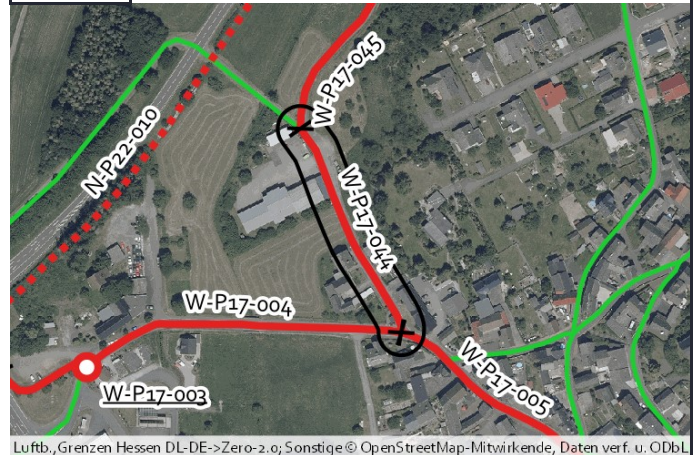
Von: Wirtschaftsweg

Bis: Gabelung der Hauptstraße

Kartenausschnitt:



Luftbild:



Aktueller Zustand:

Klassifizierung: G

Beschreibung des aktuellen Zustandes: Mischverkehr Tempo 30

Maßnahme

Beschreibung: Fahrradstraße (Radschnellverbindungen reduzierter Standard)

Musterlösung:

Beschreibung der Maßnahme: Fahrradstraße Kfz frei

Alternative:

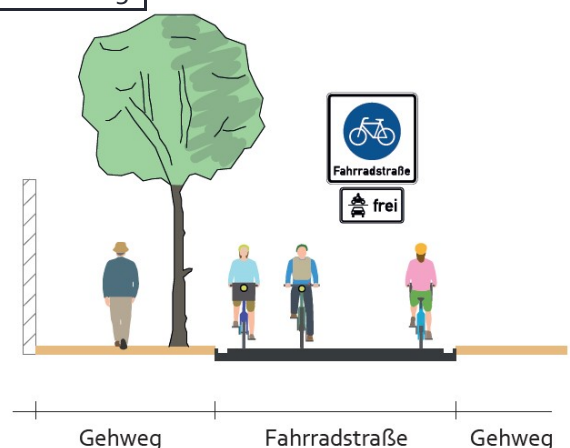
Kostenschätzung: 10.500 €

Priorität: 2

Foto:



Musterlösung:





Radverkehrskonzept Lahn-Dill-Kreis

Kommune: Bischoffen

Maßnahme: W-P17-045



Allgemeine Angaben:

Typ (Strecke / Knoten): S

Innerorts/außerorts: a

Route: W-P17

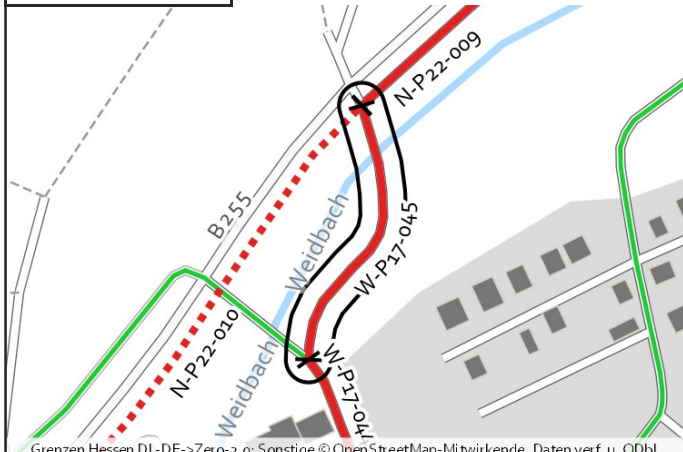
Straßenname: Wirtschaftsweg nördlich Feuerwache

Länge der Strecke 185 [m]

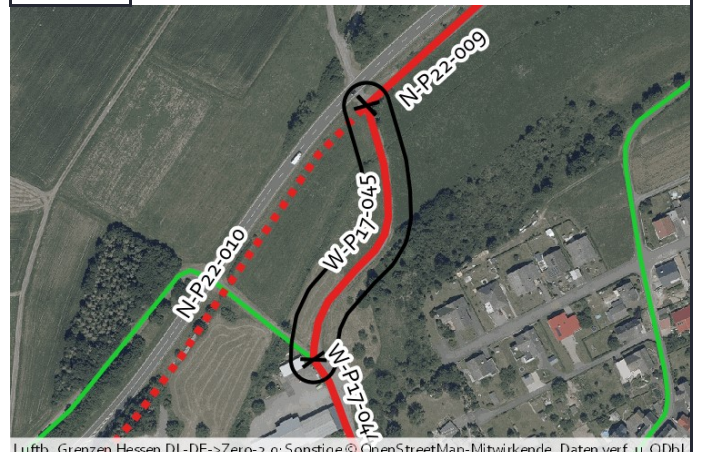
Von: B 255

Bis: Hauptstraße

Kartenausschnitt:



Luftbild:



Aktueller Zustand:

Klassifizierung: G

Beschreibung des
aktuellen
Zustandes: Wirtschaftsweg

Maßnahme

Beschreibung Musterlösung: Wirtschaftsweg mit Randmarkierungen (3-m-Standard)

Beschreibung der Maßnahme: Herstellung weißer Schmalstrichmarkierung am Fahrbahnrand

Alternative:

Kostenschätzung: 4.400 €

Priorität: 2

Foto:



Musterlösung:

