

Radverkehrskonzept Lahn-Dill-Kreis



Steckbrief „Radverkehr“ Gemeinde Breitscheid



Erstellt vom

Planungsbüro **VAR+**
Riedeselstraße 48
64283 Darmstadt
Homepage: www.varplus.de

Bearbeiter

Uwe Petry – Dipl.-Ing.
Sylke Petry – Dipl.-Ing.
Johannes Meierhöfer
Jens Andreas – M. Sc.
Tobias Tengler – M. A.
Laura Hennig – M. Sc.
Florian Keßelheim – M. Sc.
Fedor Balanov – Dipl.-Ing.

Darmstadt, den 13.06.2022



Inhaltsverzeichnis

1	Vorbemerkungen.....	1
2	Strategien und Ausbaustandards.....	2
3	Klassifiziertes Radverkehrsnetz der Gemeinde Breitscheid.....	3
4	Handlungsbedarfe im Radverkehrsnetz der Gemeinde Breitscheid	5
4.1	Lückenschlüsse	5
4.2	Fahrradstraße	6
4.3	Mobilitätspunkt.....	7
5	Übersicht der Maßnahmen in der Gemeinde Breitscheid.....	8
5.1	Priorisierung.....	9
6	Finanzierung und Fördermittel	10
	Literaturverzeichnis.....	I

Anhang

1. Maßnahmendatenblätter

1 Vorbemerkungen

Ausgangssituation

Ziel des vom Lahn-Dill-Kreis beauftragten Radverkehrskonzepts ist es, ein zukunftsfähiges Radverkehrsnetz aufzustellen und Handlungselemente zur Förderung des Alltagsradverkehrs aufzuzeigen. Im nachfolgenden Steckbrief sind die Ergebnisse des Verfahrens für Ihre Kommune zusammengefasst dargestellt.

Im Rahmen des Online-Fragebogens im Frühjahr 2021 sind 1.974 Rückmeldungen eingegangen. Davon sind 60 Rückmeldungen aus der Gemeinde Breitscheid enthalten.

Rechtliche Grundlagen

Das kreisweite Radverkehrskonzept wurde auf Grundlage der folgenden, den Stand der Technik darstellenden, gesetzlichen Regelwerke geplant:

- Straßenverkehrs-Ordnung (StVO) [FGSV-Nr.: R 050] (vgl. FGSV, 2020a)
- Allgemeine Verwaltungsvorschrift zur Straßenverkehrs-Ordnung (VwV-StVO) [FGSV-Nr.: R 051] (vgl. FGSV, 2020b)
- Empfehlungen für Radverkehrsanlagen (ERA) [FGSV-Nr.: 284] (vgl. FGSV, 2010)
- Richtlinien für integrierte Netzgestaltung (RIN) [FGSV-Nr.: 121] (vgl. FGSV, 2008)
- Nationaler Radverkehrsplan 3.0 - Fahrradland Deutschl. 2030 (NRVP 3.0) (vgl. BMVI, 2021)
- Richtlinien für die Anlage von Stadtstraßen (RASt) [FGSV-Nr.: 200] (vgl. FGSV, 2006)
- Richtlinien für die Anlage von Landstraßen (RAL) [FGSV-Nr.: 201] (vgl. FGSV, 2012)

Bausteine zum Ausbau der Radverkehrsinfrastruktur

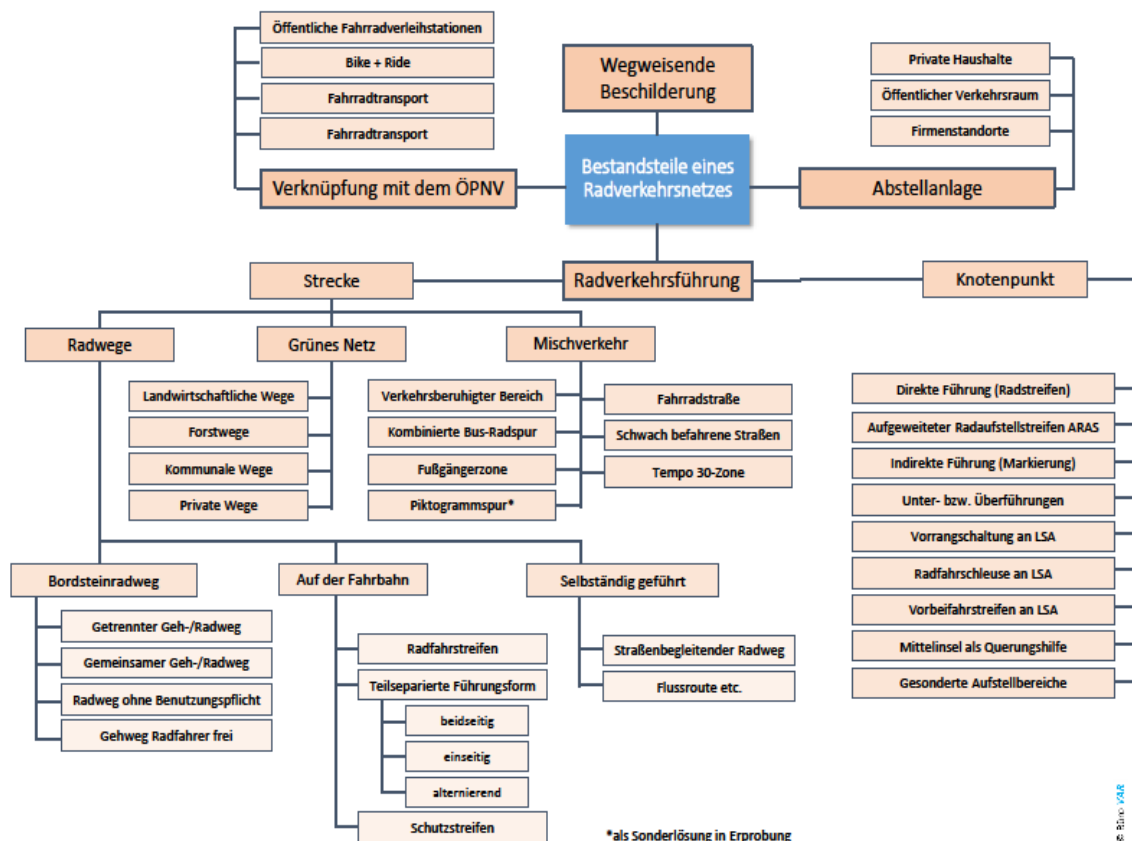


Abbildung 1: Bausteine zum Ausbau der Radverkehrsinfrastruktur (eigene Darstellung (VAR+, 2022))

2 Strategien und Ausbaustandards

Der Lahn-Dill-Kreis ist bestrebt ein in sich geschlossenes Radverkehrsnetz zu entwickeln und umzusetzen. Ziel ist es, ein kreisweites, lückenloses, hierarchisch abgestuftes Radverkehrsnetz gemeinsam koordiniert mit dem Lahn-Dill-Kreis umzusetzen. Bedürfnisse unterschiedlicher Nutzergruppen werden berücksichtigt und Konfliktpunkte bereits im Rahmen der Netzplanung reduziert. Die Radverkehrsführungen im Lahn-Dill-Kreis sollen eine weitgehend einheitliche bauliche und verkehrstechnische Qualität nach dem Stand der Technik erhalten. Die vom Land Hessen vorgegebenen Standards der Arbeitsgemeinschaft Nahmobilität Hessen (AGNH) wurden hier aufgegriffen um den Radverkehr nachhaltig seinen Potenzialen entsprechend zu fördern (vgl. HMWEVL, 2018; vgl. HMWEVW, 2020; vgl. AGNH, 2021). Die Akzeptanz des Radverkehrs soll gestärkt und eine Optimierung des Gesamtverkehrssystems angestrebt werden. Gleichzeitig kann durch bessere Verständlichkeit der notwendigen Maßnahmen der weitere erforderliche Planungs- und Abstimmungsprozess vereinfacht werden. Darüber hinaus wirkt eine einheitliche Gestaltung der Radverkehrsinfrastruktur öffentlichkeitswirksam als Zeichen der Förderung des Radverkehrs.

Führungsformen und Ausbaustandards

Tabelle 1: Erforderliche Ausbaustandards, unterteilt nach Routenklassifizierung

Routenklassifizierung	Ausbaustandards
Radschnellverbindung	<ul style="list-style-type: none"> • Größer/gleich 2000 Radfahrten pro Tag (Prognose) • 10 km Mindestlänge • Störungsarm (Trennung von Fuß- und Radverkehr i.d.R.) • Einhaltung der Qualitätsstandards (zu 90 Prozent)
Pendlerrouen (Raddirektrouen)	<ul style="list-style-type: none"> • Mittlere Reisegeschwindigkeit 20 km/h • Durchgängig asphaltierte Verbindungen • Bevorrechtigte Führung auf straßenbegleitenden Radwegen • Durchgängig markierte Leitlinien • Beleuchtung • Durchgängiger Winterdienst
Basisrouen (Hauptradrouen entsprechend des ERA-Basis-Standards)	<ul style="list-style-type: none"> • Mittlere Reisegeschwindigkeit 15 km/h • Soweit möglich asphaltierte Verbindungen • Markierungslösungen zur Führung des Radverkehrs (außerorts) • Führung auf Nebenstraßen innerorts • Teilweise markierte Leitlinien (für Schülerradverkehr) • Winterdienst im innerörtlichen Bereich
Verdichtungsnetz	<ul style="list-style-type: none"> • Führung über verschiedene Oberflächen • Beschilderung und ggf. Markierungslösungen zur Führung des Radverkehrs (außerorts) • Führung auf Nebenstraßen innerorts

3 Klassifiziertes Radverkehrsnetz der Gemeinde Breitscheid

Das Radverkehrsnetz besteht aus Radschnellverbindungen, Pendler- und Basisrouten sowie Radverkehrsverbindungen im Verdichtungsnetz. Die Karte mit den klassifizierten Routen ist in den Anlagen des Abschlussberichts beigefügt.

Tabelle 2: Definition der Kategorien

Kategorie	Definitionen
Radschnellverbindungen	Leistungsfähige Verbindungen auf den zentralsten Achsen des Landkreises
Pendlerrouen	Direkte Routen für zügiges Vorankommen auch auf großen Distanzen für den Alltagsradverkehr; ausgerichtet auf Zentren und Arbeitsplatzschwerpunkte
Basisrouten	Weitere Hauptverbindungen
Verdichtungsnetz	Untergeordnete Nebenverbindung für diese Routenkategorie werden keine Nummern vergeben

Für die Gemeinde Breitscheid wurden folgende Routen und Maßnahmen identifiziert:

Tabelle 3: Überblick der Radverkehrsrouten und Streckenlängen

	Bezeichnung der Routen	Streckenlänge [m]	Maßnahmen [Anzahl]
Radschnellverbindung			
Pendlerrouen (Raddirektrouten)	W-P1	7.815	15
	W-P6	1.585	5
	W-P11	5.110	9
Basisrouten (Hauptradrouten entsprechend des ERA-Basis-Standards)	N-B52	2.445	2
	W-B1	2.515	2
	W-B3	545	1
	W-B7	1.285	1
	W-B16	2.800	5
	W-B17	1.760	1
	W-B28	1.735	1
Verdichtungsnetz			
Summe	10	27.595	42

Alle die Gemeinde Breitscheid betreffenden Maßnahmen können im entsprechenden Teil des Maßnahmenkatasters eingesehen werden.

Grundlagen der Netzgestaltung

1. Direkte Verbindungen

Dem Radverkehr sollen durchgängige und sichere Radverkehrshaupttrouten geschaffen werden.



2. **Verknüpfungen**

Die Routen des Radverkehrs sollen möglichst engmaschig miteinander verknüpft werden.

3. **Verstärkte Einbeziehung fahrbahnnaher Führungsformen**

So kann der Radverkehr besser vom Kfz-Verkehr wahrgenommen werden.

4. **Wahlfreiheit**

Soweit möglich sollen Führungen auf der Fahrbahn und im Seitenbereich zur freien Wahl angeboten werden.

5. **Intermodalität**

Ausbau der Schnittstelle zwischen Rad und ÖPNV (Mobilitätspunkte und Bike + Ride).

4 Handlungsbedarfe im Radverkehrsnetz der Gemeinde Breitscheid

Zur Förderung des Radverkehrs sollte in unterschiedlichen Handlungsfeldern parallel die Radverkehrsinfrastruktur ausgebaut werden. Ein Schlüsselfaktor ist die Kommunikation. Im Rahmen von Mobilitätstagen und anderen Veranstaltungen des Mobilitätsmanagements ist eine weitere Einbeziehung der lokalen Akteure wünschenswert, damit das kreisweite Radverkehrsnetz den lokalen Bedürfnissen angepasst und entsprechend der sich verändernden Rahmenbedingungen weiterentwickelt werden kann.

Nachfolgend sind zielführende Maßnahmen in verschiedenen Handlungsfeldern dargestellt.

4.1 Lückenschlüsse

Mit einer gepunkteten Linie werden die prägnantesten Lücken des Radverkehrsnetzes dargestellt. Unbefestigte Wege und Routen die auf Landstraßen verlaufen, ohne separate Radwege, sind als Lückenschluss markiert. Routen auf Innerortsstraßen oder befestigten Wirtschaftswegen sind in der Regel nicht als Lückenschluss markiert.

Tabelle 4: Lückenschlüsse im Gemarkungsgebiet

Routenkategorie	Anzahl der Lückenschlüsse	Länge der Lückenschlüsse [m]	Kosten [€]
Radschnellweg	0	0	0 €
Pendlerroute	9	10.150	5.513.000 €
Basisroute	13	13.085	6.250.000 €
Summe	22	23.235	11.763.000 €

4.2 Fahrradstraße

Als wichtiges Infrastrukturelement zur Förderung des Radverkehrs wird empfohlen, auf dem Gemarkungsgebiet der Gemeinde Breitscheid die Einrichtung von Fahrradstraßen zu prüfen.

Insbesondere auf parallel zu Hauptverkehrsstraßen verlaufenden Nebenstraßen lässt sich Radverkehr bündeln und so eine alternative Verbindung für unerfahrene Radfahrende herstellen.

Vorschlag für die Gemeinde Breitscheid:

Kenndaten

Straße:

Bahnhofstraße,
Herborner Weg,
Weg Feuerwache

Länge: 845 m

von: L 3042

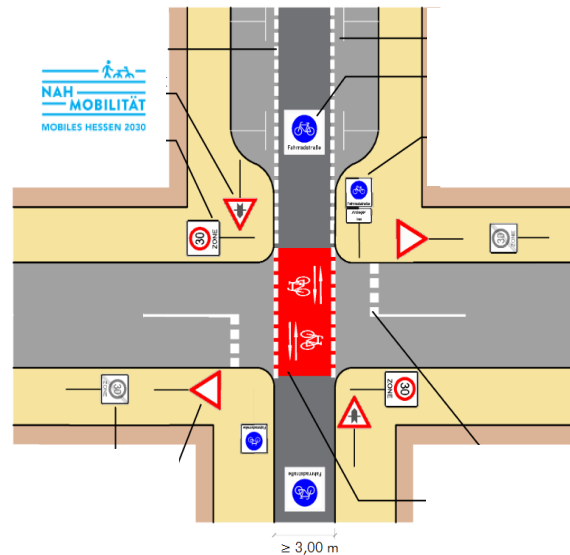
bis: Höhe Feuerwache

Maßnahmennr.:

W-P1-016

W-P11-007

W-P1-015



Derzeit liegt noch kein weiterer Vorschlag für die Kommune vor, dies sollte jedoch von Seiten der Gemeinde Breitscheid geprüft werden.

4.3 Mobilitätspunkt

Zur Förderung und Stärkung der Multimodalität an der Schnittstelle zwischen ÖPNV und Rad wird vorgeschlagen, ein oder mehrere Mobilitätspunkte einzurichten. Das Fahrrad als verlängerter Arm des ÖPNV kann insbesondere auf der letzten Meile den Verkehrsteilnehmenden eine Wegeketten bis vor die Haustür sicherstellen.

Folgende Angebote bieten sich für einen modular aufgebauten Mobilitätspunkt an:

- Infotafel
- Radwegweisung
- Bike-Sharing
- Car-Sharing
- Überdachter Wartebereich
- Serviceelemente
- Angebot regionaler Produkte



Für die Gemeinde Breitscheid wird die Einrichtung eines Mobilitätspunkts an der Haltestelle Rathaus vorgeschlagen.

5 Übersicht der Maßnahmen in der Gemeinde Breitscheid

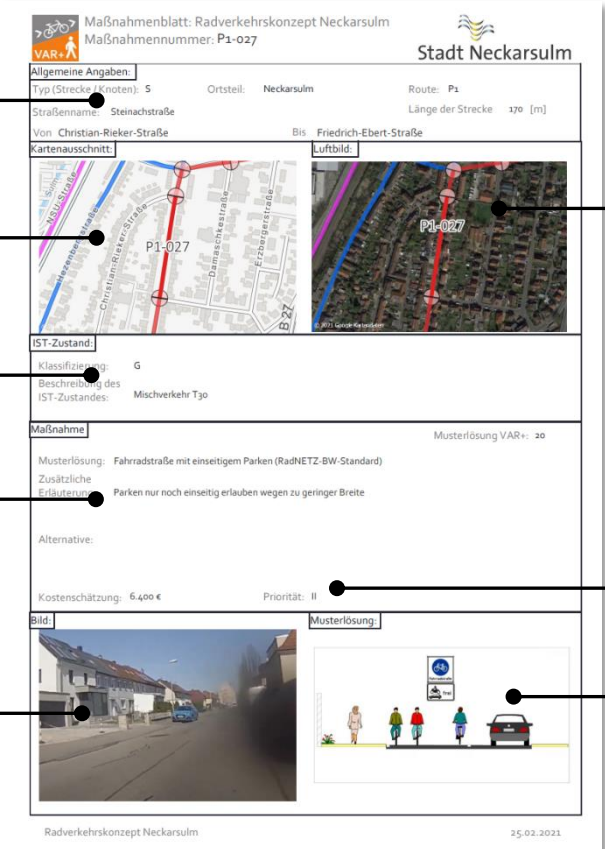
Für die Realisierung des Radverkehrsnetzes im Bereich der Gemeinde Breitscheid sind folgende Maßnahmen vorgesehen:

Tabelle 5: Radverkehrsnetz - Anzahl der Maßnahmen

Routen	Anzahl der Maßnahmen	Aufgeteilt nach der Zuständigkeit		
		Gemeinde	Kreis	Hessen Mobil
Radschnellverbindung	0	0	0	0
Pendlerrouen	29	9	4	16
Basisrouten	13	2	3	8
Summe	42	11	7	24

Für jede dieser Maßnahmen ist ein Maßnahmendatenblatt (siehe Anhang 2) erstellt worden.

Die Maßnahmendatenblätter enthalten:



Annotations for Abbildung 2:

- Allgemeine Angaben
- Kartendarstellung des Segments
- Beschreibung des Ist-Zustandes
- Beschreibung der Maßnahme
- Foto aus der Befahrung
- Lage des Segments im Luftbild
- Priorität
- Abbildung der Musterlösung

Abbildung 2: Beispiel Maßnahmendatenblatt (eigene Darstellung (VAR+, 2022))

Wichtig ist es, die Maßnahmenplanungen als Vorschlag zu verstehen, um dem Radverkehr mittel- bis langfristig Perspektiven und Anreize für das gewünschte Wachstum zu geben. Die Maßnahmen sollten intern diskutiert und ggf. durch weitere Anregungen ergänzt werden. Soweit möglich sollte auch ein Abstimmungsverfahren mit den weiteren Entscheidungsträgern im Rahmen eines Ortstermins für vertiefende Detailplanungen erfolgen.

5.1 Priorisierung

Die Maßnahmen wurden zusätzlich priorisiert. Die Priorität hängt dabei insbesondere von der Klassifizierung ab. Routen höherer Klassifikation stellen zentralere Elemente des Radverkehrsnetzes dar und sollten somit auch bevorzugt umgesetzt werden. Desweiteren werden Maßnahmen mit Lückenschlüssen und Unfallschwerpunkte eine höhere Priorität zugewiesen.

Radschnellverbindungen wird eine hohe (1) Priorität zugewiesen, Pendlerrouen eine mittlere (2) und Basisrouen eine niedrige (3). Unfallschwerpunkte werden immer hoch (1) bewertet. Lückenschlüsse werden um eine Stufe höher Bewertet.

Freitext für die Kommune zur Eintragung von Maßnahmen, die zur Umsetzung als geeignet angesehen werden.

Maßnahmennr.	Kosten	Zeitplan	Bemerkung

6 Finanzierung und Fördermittel

Wichtig ist es, dass sowohl von den Kommunen als auch vom Landkreis zur Umsetzung von Maßnahmen Mittel zur Verfügung stehen. Diese sollten sich an den im Nationalen Radverkehrsplan 3.0 aus dem Jahr 2021 (BMVI, 2021) genannten Werten orientieren (in €/EW bzw. Einwohner und Jahr).

Der Bund rät den Kommunen zur finanziellen Förderung des Radverkehrs, sich perspektivisch an einem Betrag von rund 30 Euro je Person und Jahr zu orientieren, um eine kontinuierliche Verstetigung der Maßnahmenumsetzung zu gewährleisten. Dies entspricht für die Gemeinde Breitscheid 140.520 €. Wichtig ist jedoch, dass der Radverkehr als Daueraufgabe angesehen und jährlich ein Sockelbetrag von mindestens zwei Euro pro Einwohner zur Verfügung gestellt wird.

Die Kosten für die Herstellung der Radverkehrsinfrastruktur verteilen sich wie folgt:

Tabelle 6: Kostenübersicht für die Gemeinde Breitscheid

Baulastträger	Radschnellweg	Pendlerrouen	Basisrouten	Summe
Bund	0 €	0 €	0 €	0 €
Land	0 €	3.709.500 €	3.353.000 €	7.062.500 €
Kreis	0 €	592.100 €	1.797.000 €	2.389.100 €
Gemeinde	0 €	1.938.000 €	1.100.000 €	3.038.000 €
Summe	0 €	6.239.600 €	6.250.000 €	12.489.600 €

Fördermittel

Die mit der Umsetzung des Radverkehrskonzepts verbundenen Kosten reduzieren sich für die betroffenen Kommunen aufgrund möglicher Fördermittel. Es ist realistisch, von einer Förderquote von 50 Prozent durch das Land (Förderrichtlinien Radverkehrsinfrastruktur in Hessen bzw. Richtlinie des Landes Hessen zur Förderung der Nahmobilität (HMWEVW, 2019)) auszugehen. Ein erheblicher Anteil der Kosten fällt zu Lasten Dritter, in deren Baulast die Maßnahme liegt, siehe Tabelle 6. Die Maßnahmen aus dem Radverkehrskonzept erfüllen aufgrund der festgestellten Netzbedeutung die Anforderungen zur Beantragung von Fördermitteln. Das hiermit vorliegende Radverkehrskonzept stellt eine wichtige Grundlage dar, um einen Fördermittelantrag zu stellen. Als Fördermittelgeber kommt eine Vielzahl von Institutionen in Frage:

Fördermittel des Landes Hessen

Von der Richtlinie zur Förderung der Nahmobilität bis zur Städtebauförderung.

Fördermittel der Bundesrepublik Deutschland

Von der Kleinserienrichtlinie bis zum Nationalen Radverkehrsplan.

Fördermittel der Europäischen Union

Von der ländlichen bis zur städtischen Entwicklung.

Geförderte Vorhaben

Lesen Sie nach, welche Vorhaben und Projekte bereits durch das Land Hessen gefördert wurden.

Die neuen Förderrichtlinien des Landes Hessen www.agnh.de bieten aus jetziger Sicht ein breites Spektrum an Fördermöglichkeiten, die genutzt werden sollten, um die Umsetzung der geplanten Maßnahmen herbeiführen zu können.



Literaturverzeichnis

- AGNH. (2021). *Projektseite – Radschnellverbindungen in Hessen*. (Arbeitsgemeinschaft Nahmobilität Hessen (AGNH), Herausgeber) Abgerufen am 25. Mai 2021 von Nahmobilität - Mobiles Hessen 2030: <https://www.nahmobilitaet-hessen.de/projektseite-radschnellverbindungen-in-hessen/>
- BMVI. (2021). *Nationaler Radverkehrsplan 3.0 - Fahrradland Deutschland 2030*. Berlin: Bundesministerium für Verkehr und digitale Infrastruktur (BMVI).
- FGSV. (2006). *Richtlinien für die Anlage von Stadtstraßen (RASt 06) [FGSV-Nr.: 200]*. Köln: Forschungsgesellschaft für Straßen- und Verkehrswesen e. V.
- FGSV. (2008). *Richtlinien für integrierte Netzgestaltung (RIN) [FGSV-Nr.: 121]*. Köln: Forschungsgesellschaft für Straßen- und Verkehrswesen e. V.
- FGSV. (2010). *Empfehlungen für Radverkehrsanlagen (ERA) [FGSV-Nr.: 284]*. Köln: Forschungsgesellschaft für Straßen- und Verkehrswesen e. V.
- FGSV. (2012). *Richtlinien für die Anlage von Landstraßen (RAL) [FGSV-Nr.: 201]*. Köln: Forschungsgesellschaft für Straßen- und Verkehrswesen e. V.
- FGSV. (2020a). *Straßenverkehrs-Ordnung (StVO) [FGSV-Nr.: R 050]*. Köln: Forschungsgesellschaft für Straßen- und Verkehrswesen e. V.
- FGSV. (2020b). *Allgemeine Verwaltungsvorschrift zur Straßenverkehrs-Ordnung (VwV-StVO) [FGSV-Nr.: R 051]*. Köln: Forschungsgesellschaft für Straßen- und Verkehrswesen e. V.
- HMWEVL. (2018). *Handbuch zur Radwegweisung in Hessen (HBR-HE)*. Wiesbaden: Hessisches Ministerium für Wirtschaft, Energie, Verkehr und Landesentwicklung.
- HMWEVW. (2019). *Richtlinie des Landes Hessen zur Förderung der Nahmobilität - Durchführungserlass*. Wiesbaden: Hessische Ministerium für Wirtschaft, Energie, Verkehr und Wohnen (HMWEVW).
- HMWEVW. (2020). *Qualitätsstandards und Musterlösungen - Radnetz Hessen*. Wiesbaden: Hessische Ministerium für Wirtschaft, Energie, Verkehr und Wohnen (HMWEVW).
- VAR+. (2022). *eigene Darstellung*. Darmstadt: Planungsbüro VAR+.



Radverkehrskonzept Lahn-Dill-Kreis

Kommune: Breitscheid

Maßnahme: N-B52-001



Allgemeine Angaben:

Typ (Strecke / Knoten): S

Innerorts/außerorts: a

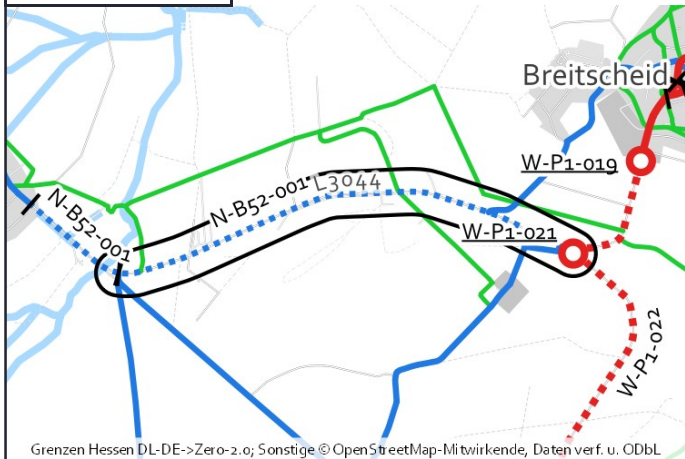
Route: N-B52

Straßenname: L 3044

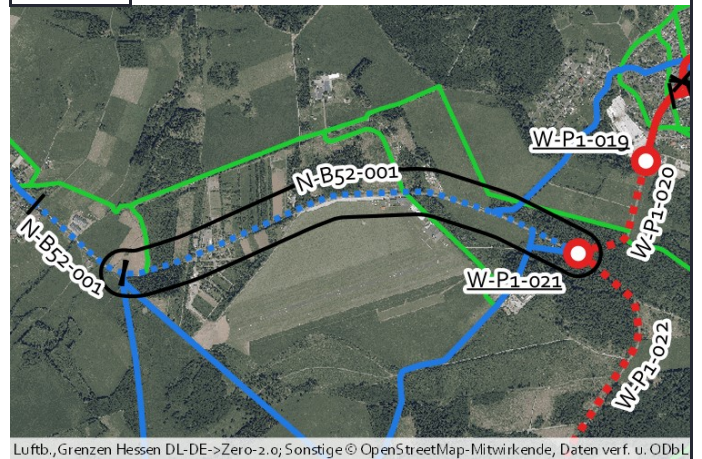
Länge der Strecke 1985 [m]

Von: Wirtschaftswegbeziehung nach Gusterhain Bis: L 3042

Kartenausschnitt:



Luftbild:



Aktueller Zustand:

Klassifizierung: L

Beschreibung des aktuellen Zustandes: Mischverkehr Tempo 100

Maßnahme

Beschreibung Musterlösung: Gemeinsamer Geh- und Radweg einseitig mit Zweirichtungsverkehr außerorts (Radverbindungen-Hessen-Standard)

Beschreibung der Maßnahme: Straßenbegleitenden Weg herstellen. (Nutzbarkeit von Bestandswegen prüfen.)

Alternative:

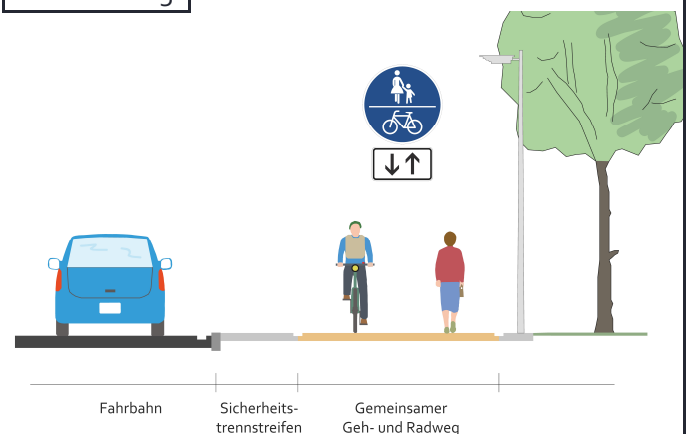
Kostenschätzung: 940.000 €

Priorität: 2

Foto:



Musterlösung:





Radverkehrskonzept Lahn-Dill-Kreis

Kommune: Breitscheid

Maßnahme: N-B52-001



Allgemeine Angaben:

Typ (Strecke / Knoten): S

Innerorts/außerorts: a

Route: N-B52

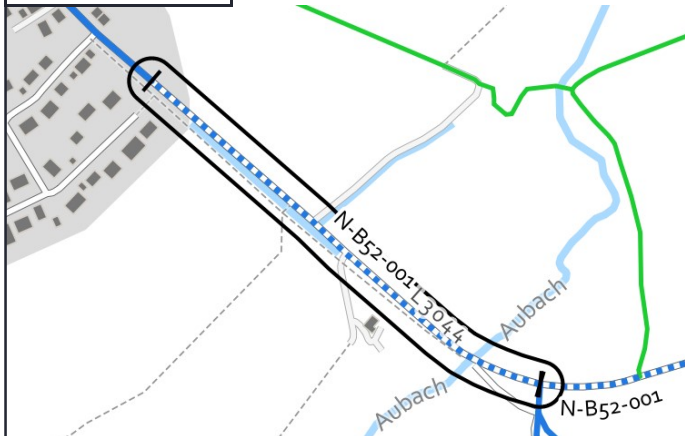
Straßenname: L 3044

Länge der Strecke 465 [m]

Von: Rebenscheid Ortseinfahrt

Bis: Wirtschaftswegbeziehung nach Gusternhain

Kartenausschnitt:



Luftbild:



Aktueller Zustand:

Klassifizierung: L

Beschreibung des aktuellen Zustandes: Gehweg - Rad frei

Maßnahme

Beschreibung Musterlösung: Gemeinsamer Geh- und Radweg einseitig mit Zweirichtungsverkehr außerorts (Radverbindungen-Hessen-Standard)

Beschreibung der Maßnahme: Straßenbegleitenden Weg herstellen. Rabenscheid: Übergang auf Fahrbahnführung innerorts einplanen. (Nutzbarkeit von Bestandswegen prüfen.)

Alternative:

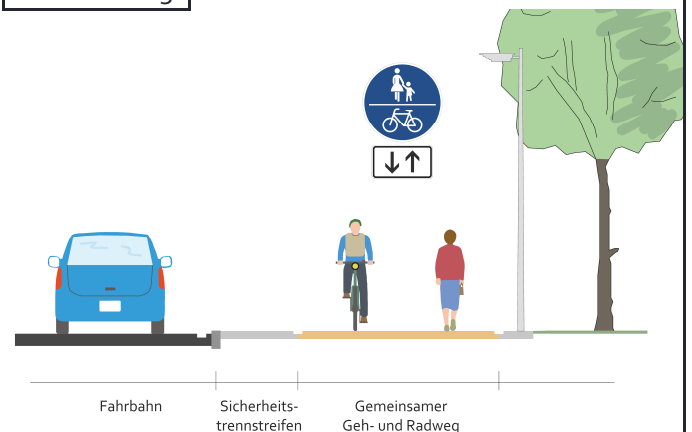
Kostenschätzung: 219.000 €

Priorität: 2

Foto:



Musterlösung:





Radverkehrskonzept Lahn-Dill-Kreis

Kommune: Breitscheid

Maßnahme: W-B1-001



Allgemeine Angaben:

Typ (Strecke / Knoten): S

Innerorts/außerorts: a

Route: W-B1

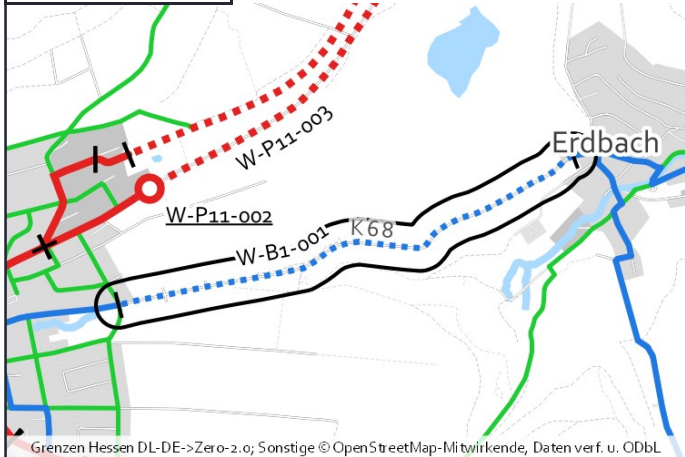
Straßenname: K 68

Länge der Strecke 1480 [m]

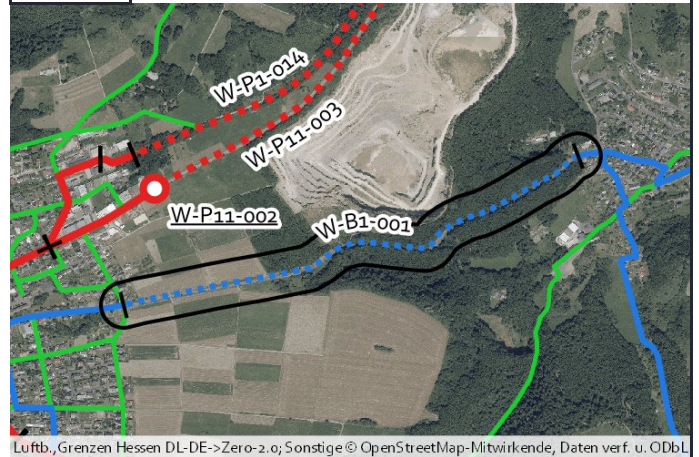
Von: Breitscheid Ortausfahrt

Bis: Erdbach Ortseinfahrt

Kartenausschnitt:



Luftbild:



Aktueller Zustand:

Klassifizierung: K

Beschreibung des aktuellen Zustandes: Mischverkehr Tempo 100

Maßnahme

Beschreibung Musterlösung: Gemeinsamer Geh- und Radweg einseitig mit Zweirichtungsverkehr außerorts (Radverbindungen-Hessen-Standard)

Beschreibung der Maßnahme: Herstellung eines straßenbegleitenden Wegs in Asphaltbauweise.

Alternative: Reduzierung der zul. Höchstgeschwindigkeit auf 50 km/h, Demarkierung der Mittelmarkierung und Markierung von Piktogrammketten prüfen.

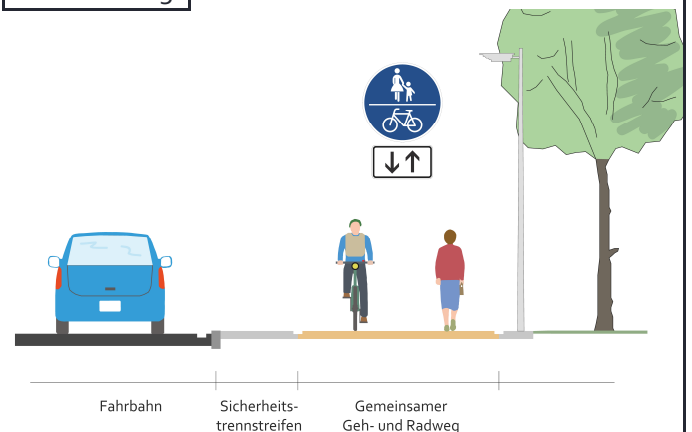
Kostenschätzung: 700.000 €

Priorität: 2

Foto:



Musterlösung:





Radverkehrskonzept Lahn-Dill-Kreis

Kommune: Breitscheid

Maßnahme: W-B1-002



Allgemeine Angaben:

Typ (Strecke / Knoten): S

Innerorts/außerorts: a

Route: W-B1

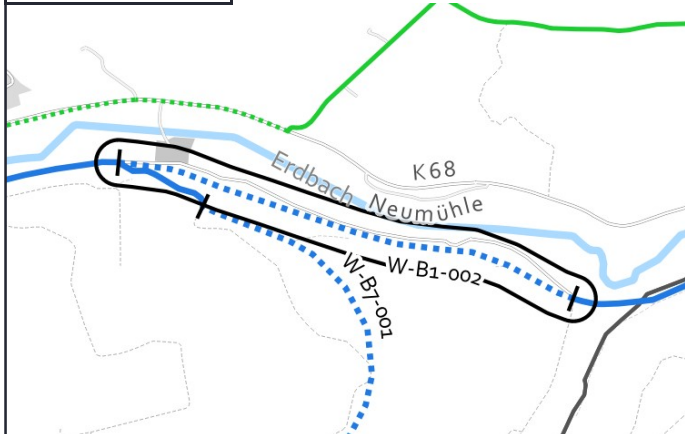
Straßenname: Stillgelegte Bahntrasse

Länge der Strecke 1035 [m]

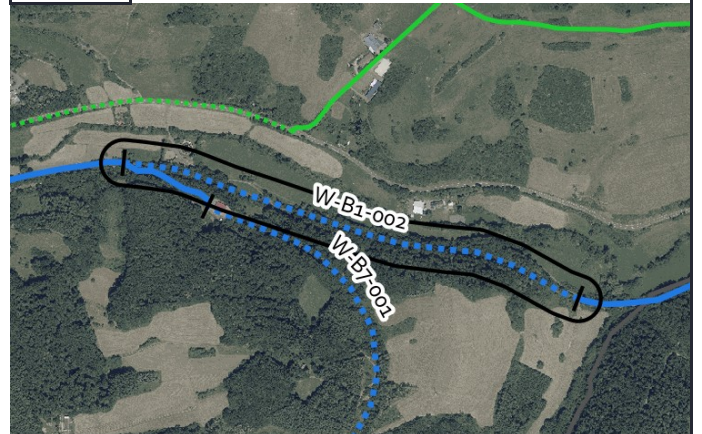
Von: Südlich der Kläranlage

Bis: Wirtschaftsweg

Kartenausschnitt:



Luftbild:



Aktueller Zustand:

Klassifizierung: G

Beschreibung des aktuellen Zustandes: Lücke

Maßnahme

Beschreibung: Gemeinsamer Geh- und Radweg selbstständig mit Zweirichtungsverkehr außerorts (Radverbindungen-Musterlösung: Hessen-Standard)

Beschreibung der Maßnahme: Reaktivierung der stillgelegten Bahntrasse für den Radverkehr prüfen. (Nutzbarkeit von Bestandswegen prüfen.)

Alternative:

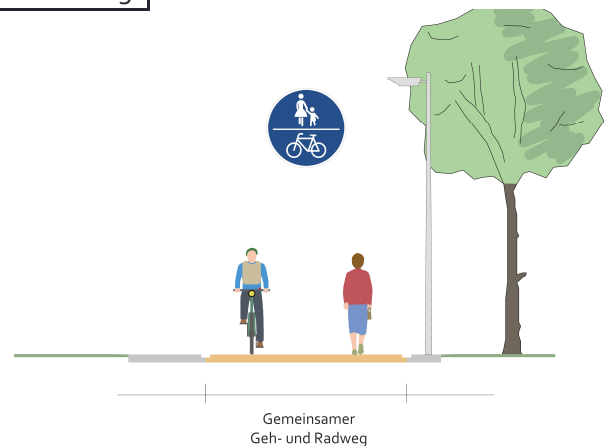
Kostenschätzung: 490.000 €

Priorität: 2

Foto:



Musterlösung:





Radverkehrskonzept Lahn-Dill-Kreis

Kommune: Breitscheid

Maßnahme: W-B16-008



Allgemeine Angaben:

Typ (Strecke / Knoten): S

Innerorts/außerorts: a

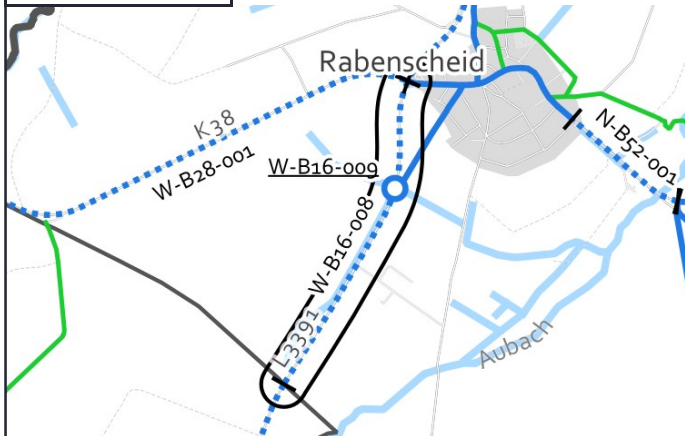
Route: W-B16

Straßenname: L 3391

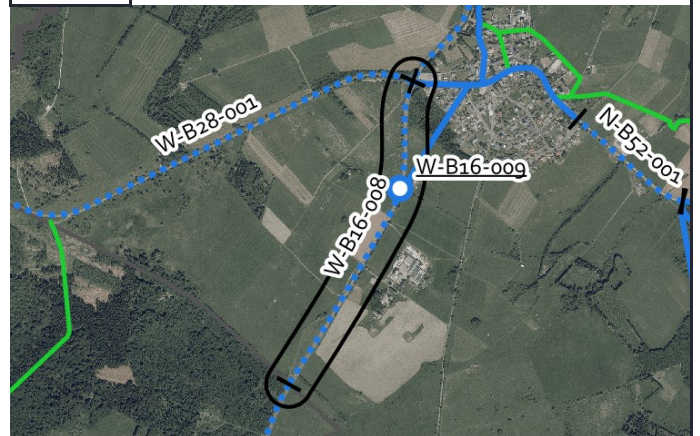
Länge der Strecke 1150 [m]

Von: Gemarkungsgrenze Driedorf / Rabenscheid Bis: K 38

Kartenausschnitt:



Luftbild:



Aktueller Zustand:

Klassifizierung: L

Beschreibung des aktuellen Zustandes: Mischverkehr Tempo 100

Maßnahme

Beschreibung Musterlösung: Gemeinsamer Geh- und Radweg einseitig mit Zweirichtungsverkehr außerorts (Radverbindungen-Hessen-Standard)

Beschreibung der Maßnahme: Straßenbegleitenden Weg herstellen.

Alternative:

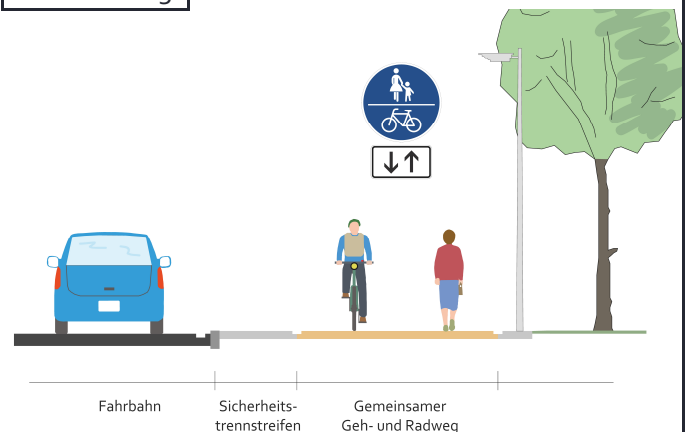
Kostenschätzung: 550.000 €

Priorität: 2

Foto:



Musterlösung:



von rab via mapillary.com CC BY-SA



Radverkehrskonzept Lahn-Dill-Kreis

Kommune: Breitscheid

Maßnahme: W-B16-009



Allgemeine Angaben:

Typ (Strecke / Knoten): K

Innerorts/außerorts: a

Route: W-B16

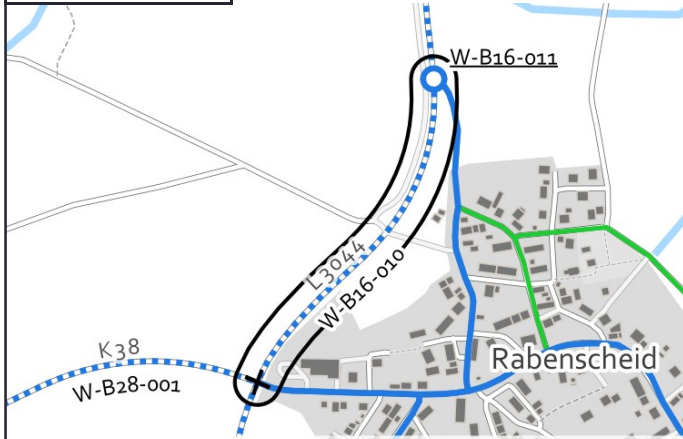
Straßenname: L 3391

Länge der Strecke [m]

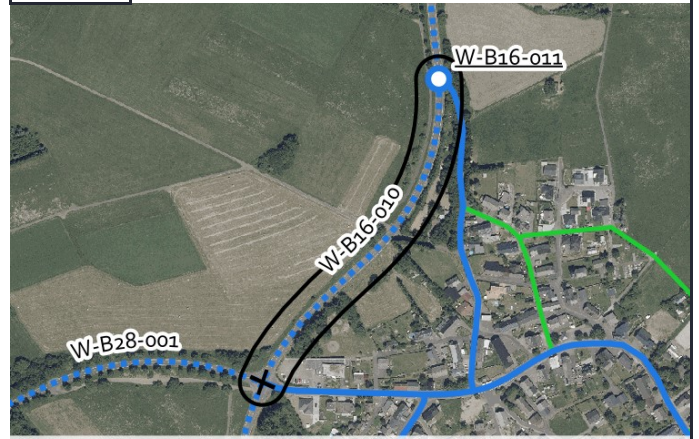
Von: -

Bis: -

Kartenausschnitt:



Luftbild:



Aktueller Zustand:

Klassifizierung: L

Beschreibung des aktuellen Zustandes: Lücke

Maßnahme

Beschreibung: Keine Musterlösung
Musterlösung:

Beschreibung der Maßnahme: Verbindung zu Waldaubacher Straße Richtung Ortskern Rabenscheid herstellen. Nach Erfordernis Querungsstelle einrichten.

Alternative:

Kostenschätzung: 35.000 €

Priorität: 3

Foto:



Musterlösung:





Radverkehrskonzept Lahn-Dill-Kreis

Kommune: Breitscheid

Maßnahme: W-B16-010



Allgemeine Angaben:

Typ (Strecke / Knoten): S

Innerorts/außerorts: a

Route: W-B16

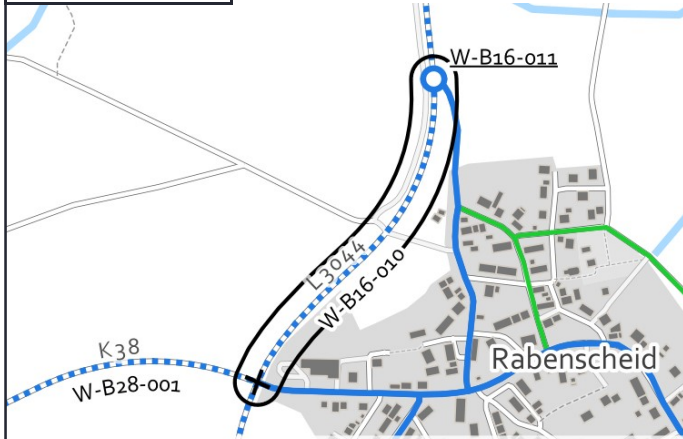
Straßenname: L 3044

Länge der Strecke 415 [m]

Von: K 38

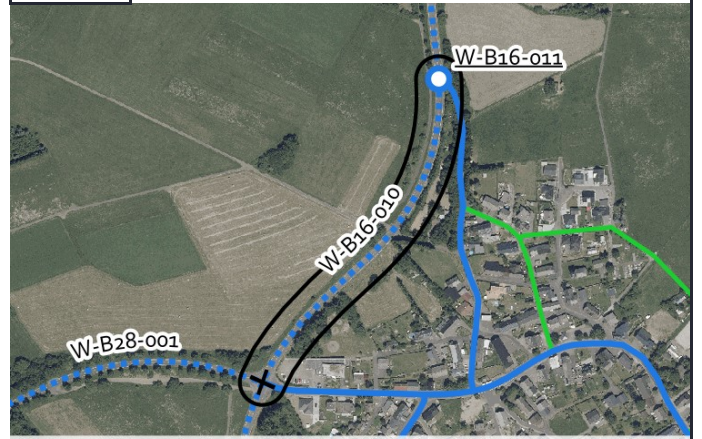
Bis: Fahrbeziehung Waldaubach

Kartenausschnitt:



Grenzen Hessen DL-DE->Zero-2.0; Sonstige © OpenStreetMap-Mitwirkende, Daten verf. u. ODbL

Luftbild:



Luftb., Grenzen Hessen DL-DE->Zero-2.0; Sonstige © OpenStreetMap-Mitwirkende, Daten verf. u. ODbL

Aktueller Zustand:

Klassifizierung: L

Beschreibung des aktuellen Zustandes: Mischverkehr Tempo 100

Maßnahme

Beschreibung Musterlösung: Gemeinsamer Geh- und Radweg einseitig mit Zweirichtungsverkehr außerorts (Radverbindungen-Hessen-Standard)

Beschreibung der Maßnahme: Straßenbegleitenden Weg herstellen. (Nutzbarkeit von Bestandswegen prüfen.)

Alternative:

Kostenschätzung: 197.000 €

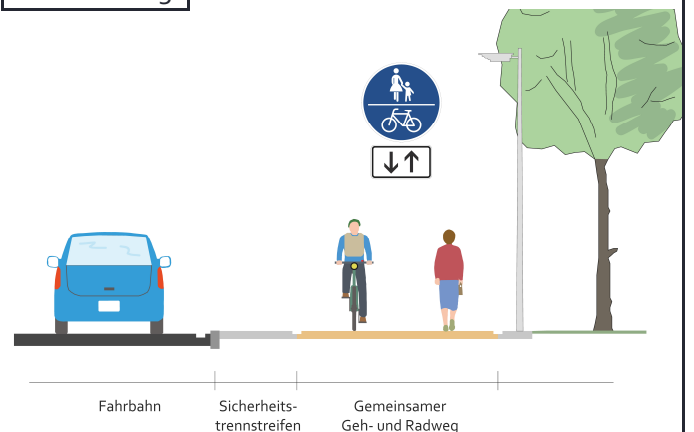
Priorität: 2

Foto:



von rab via mapillary.com CC BY-SA

Musterlösung:





Radverkehrskonzept Lahn-Dill-Kreis

Kommune: Breitscheid

Maßnahme: W-B16-011



Allgemeine Angaben:

Typ (Strecke / Knoten): K

Innerorts/außerorts: a

Route: W-B16

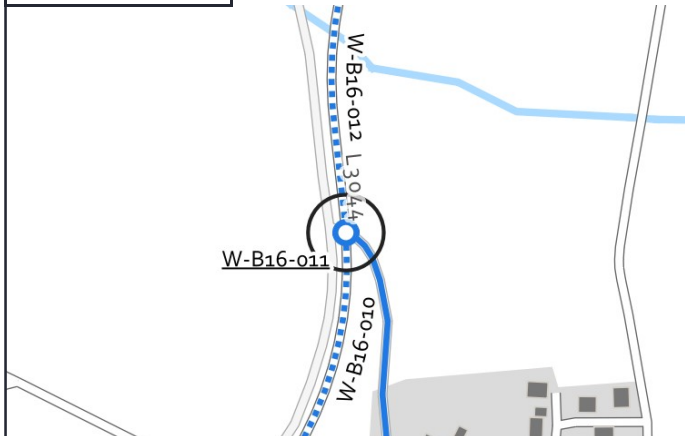
Straßenname: L 3044 / Fahrbeziehung Waldaubach

Länge der Strecke [m]

Von: -

Bis: -

Kartenausschnitt:



Luftbild:



Grenzen Hessen DL-DE->Zero-2.0; Sonstige © OpenStreetMap-Mitwirkende, Daten verf. u. ODbL

Luftb., Grenzen Hessen DL-DE->Zero-2.0; Sonstige © OpenStreetMap-Mitwirkende, Daten verf. u. ODbL

Aktueller Zustand:

Klassifizierung: L

Beschreibung des aktuellen Zustandes: Einmündung untergeordneter Weg

Maßnahme

Beschreibung der Musterlösung: Gemeinsamer Geh-/Radweg, Querung auf freier Strecke ohne Querungshilfe - außerorts (QH-5)

Beschreibung der Maßnahme: Fahrbeziehung in den Ortskern Waldaubach berücksichtigen.

Alternative:

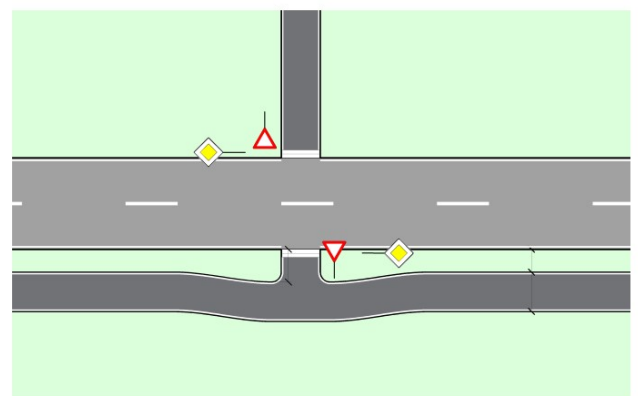
Kostenschätzung: 12.000 €

Priorität: 3

Foto:



Musterlösung:



von rab via mapillary.com CC BY-SA



Radverkehrskonzept Lahn-Dill-Kreis

Kommune: Breitscheid

Maßnahme: W-B16-012



Allgemeine Angaben:

Typ (Strecke / Knoten): S

Innerorts/außerorts: a

Route: W-B16

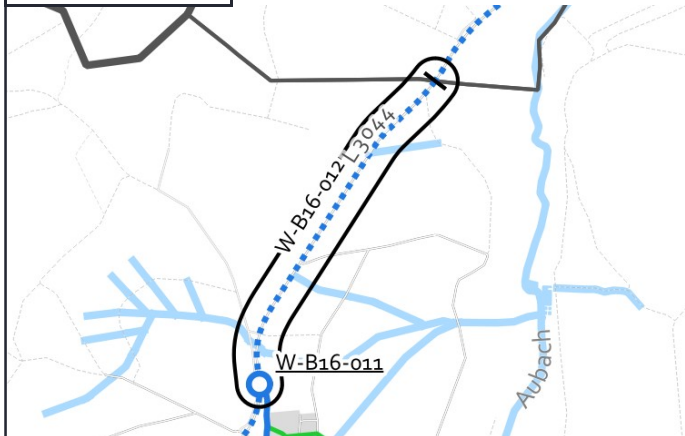
Straßenname: L 3044

Länge der Strecke 1235 [m]

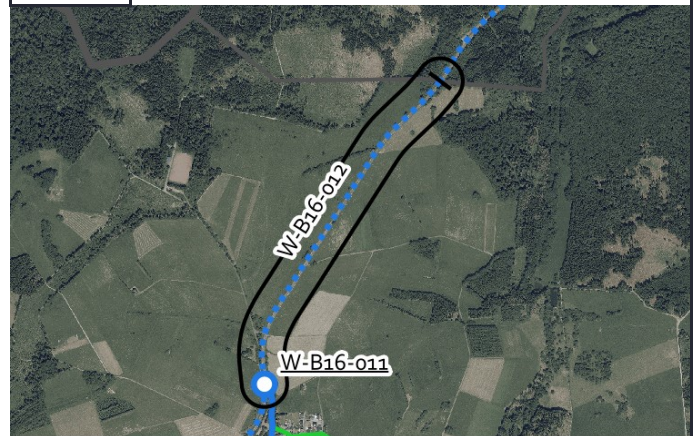
Von: Fahrbeziehung Waldaubach

Bis: Gemarkungsgrenze Haiger / Breitscheid

Kartenausschnitt:



Luftbild:



Aktueller Zustand:

Klassifizierung: L

Beschreibung des aktuellen Zustandes: Mischverkehr Tempo 100

Maßnahme

Beschreibung Musterlösung: Gemeinsamer Geh- und Radweg einseitig mit Zweirichtungsverkehr außerorts (Radverbindungen-Hessen-Standard)

Beschreibung der Maßnahme: Straßenbegleitenden Weg herstellen.

Alternative:

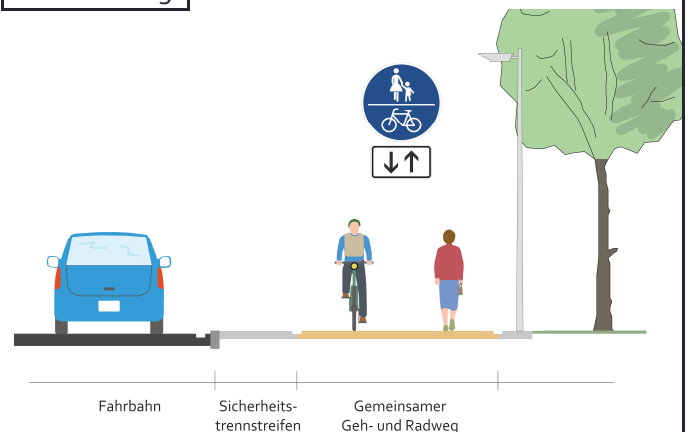
Kostenschätzung: 590.000 €

Priorität: 2

Foto:



Musterlösung:



von rab via mapillary.com CC BY-SA



Radverkehrskonzept Lahn-Dill-Kreis

Kommune: Breitscheid

Maßnahme: W-B17-002



Allgemeine Angaben:

Typ (Strecke / Knoten): S

Innerorts/außerorts: a

Route: W-B17

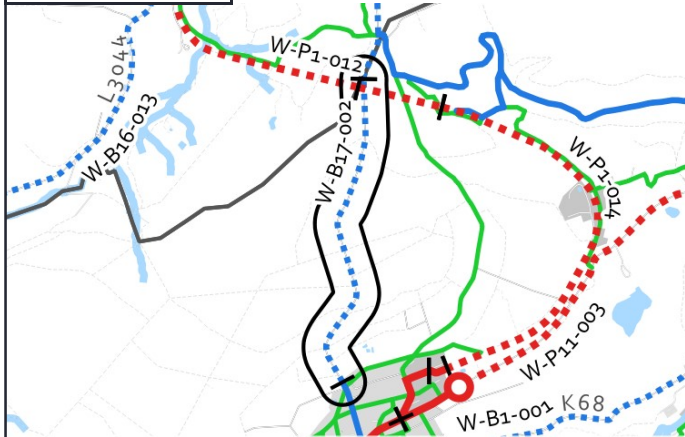
Straßenname: K 41

Länge der Strecke 1760 [m]

Von: Ortsausgang

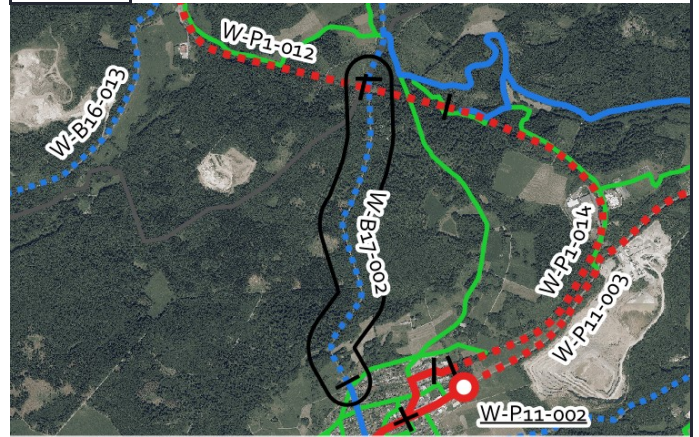
Bis: Gemarkungsgrenze Langenaubach

Kartenausschnitt:



Grenzen Hessen DL-DE->Zero-2.0; Sonstige © OpenStreetMap-Mitwirkende, Daten verf. u. ODbL

Luftbild:



Luftb., Grenzen Hessen DL-DE->Zero-2.0; Sonstige © OpenStreetMap-Mitwirkende, Daten verf. u. ODbL

Aktueller Zustand:

Klassifizierung: K

Beschreibung des aktuellen Zustandes: Mischverkehr Tempo 100

Maßnahme

Beschreibung Musterlösung: Gemeinsamer Geh- und Radweg einseitig mit Zweirichtungsverkehr außerorts (Radverbindungen-Hessen-Standard)

Beschreibung der Maßnahme: Neubau eines gemeinsamen Geh- und Radwegs mit 2,50m Fahrbahnbreite und weißer Schmalstrichmarkierung am Fahrbahnrand.

Alternative:

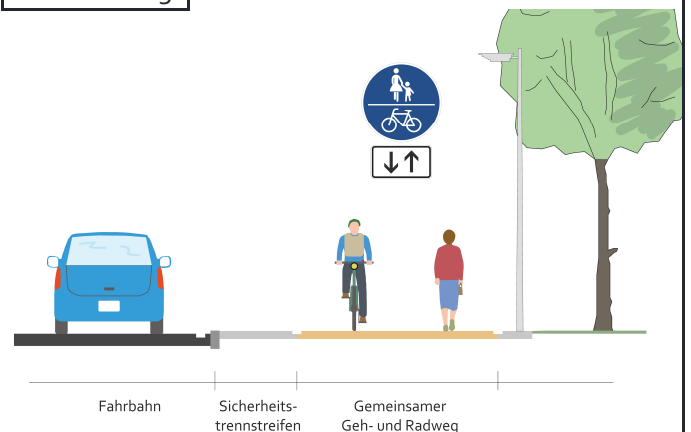
Kostenschätzung: 840.000 €

Priorität: 2

Foto:



Musterlösung:





Radverkehrskonzept Lahn-Dill-Kreis

Kommune: Breitscheid

Maßnahme: W-B28-001



Allgemeine Angaben:

Typ (Strecke / Knoten): S

Innerorts/außerorts: a

Route: W-B28

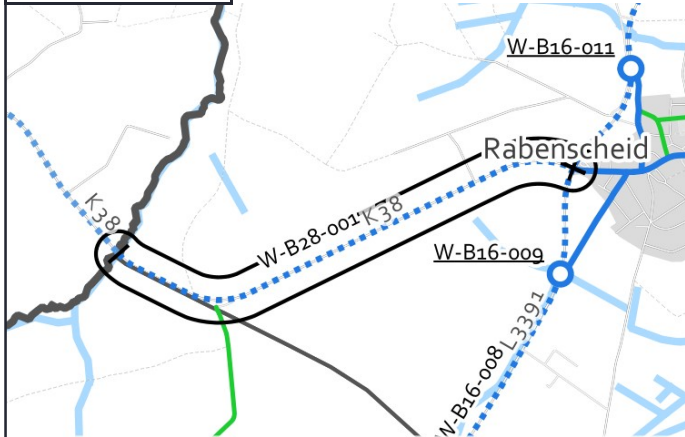
Straßenname: L 3044

Länge der Strecke 1735 [m]

Von: Gemarkungsgrenze Hessen

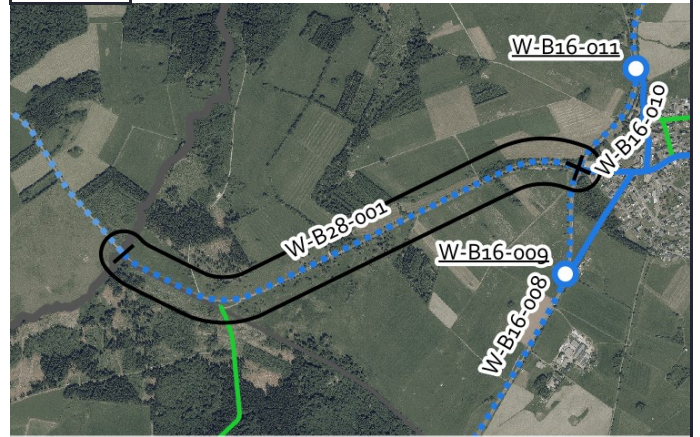
Bis: 3391

Kartenausschnitt:



Grenzen Hessen DL-DE->Zero-2.0; Sonstige © OpenStreetMap-Mitwirkende, Daten verf. u. ODbL

Luftbild:



Luftb., Grenzen Hessen DL-DE->Zero-2.0; Sonstige © OpenStreetMap-Mitwirkende, Daten verf. u. ODbL

Aktueller Zustand:

Klassifizierung: L

Beschreibung des aktuellen Zustandes: Mischverkehr Tempo 100

Maßnahme

Beschreibung der Musterlösung: Gemeinsamer Geh- und Radweg einseitig mit Zweirichtungsverkehr außerorts (Radverbindungen-Hessen-Standard)

Beschreibung der Maßnahme: Straßenbegleitenden Weg herstellen. Rabenscheid: Übergang auf Fahrbahnführung innerorts und Querungstelle L 3044 (ohne Mittelinsel) einplanen.

Alternative:

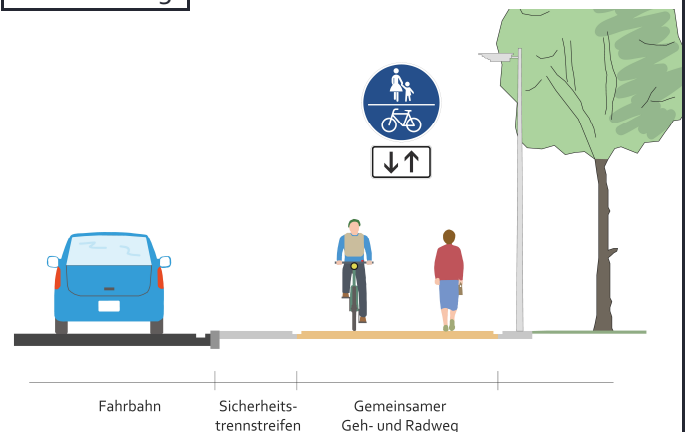
Kostenschätzung: 820.000 €

Priorität: 2

Foto:



Musterlösung:





Radverkehrskonzept Lahn-Dill-Kreis

Kommune: Breitscheid

Maßnahme: W-B3-002



Allgemeine Angaben:

Typ (Strecke / Knoten): S

Innerorts/außerorts: a

Route: W-B3

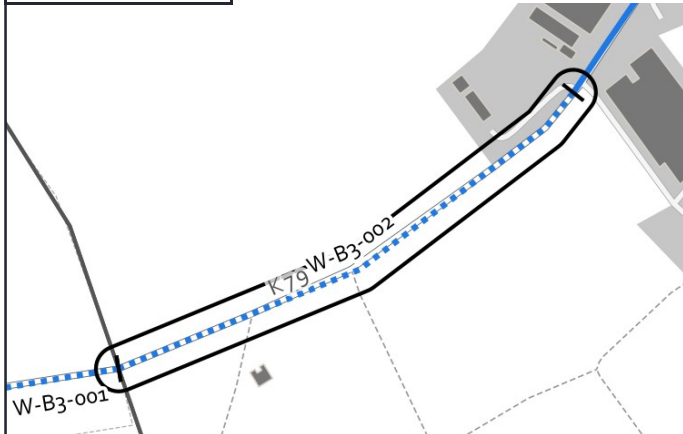
Straßenname: K 79

Länge der Strecke 545 [m]

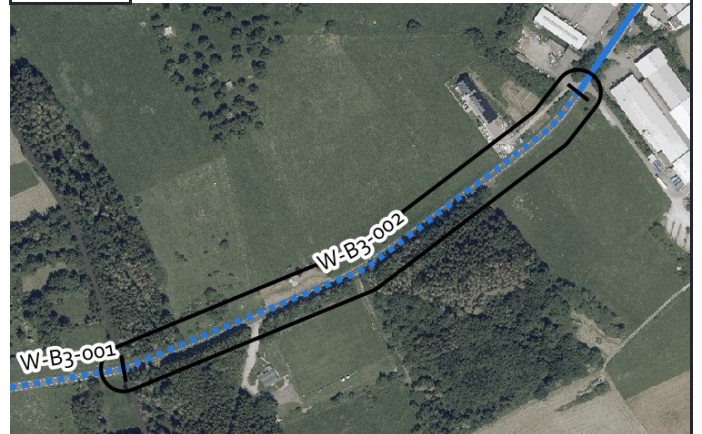
Von: Gemarkungsgrenze Gutenhain

Bis: Ortseinfahrt Gutenhain

Kartenausschnitt:



Luftbild:



Aktueller Zustand:

Klassifizierung: K

Beschreibung des aktuellen Zustandes: Mischverkehr Tempo 100

Maßnahme

Beschreibung Musterlösung: Gemeinsamer Geh- und Radweg einseitig mit Zweirichtungsverkehr außerorts (Radverbindungen-Hessen-Standard)

Beschreibung der Maßnahme: Straßenbegleitenden Weg herstellen. Gusternhain: Übergang auf Fahrbahnführung innerorts einplanen.

Alternative: Reduzierung der zul. Höchstgeschwindigkeit auf 50 km/h, Demarkierung der Mittelmarkierung und Markierung von Piktogrammketten prüfen.

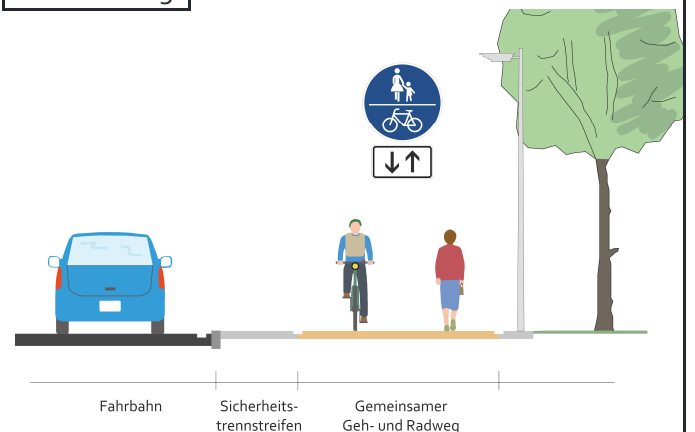
Kostenschätzung: 257.000 €

Priorität: 2

Foto:



Musterlösung:





Radverkehrskonzept Lahn-Dill-Kreis

Kommune: Breitscheid

Maßnahme: W-B7-001



Allgemeine Angaben:

Typ (Strecke / Knoten): S

Innerorts/außerorts: a

Route: W-B7

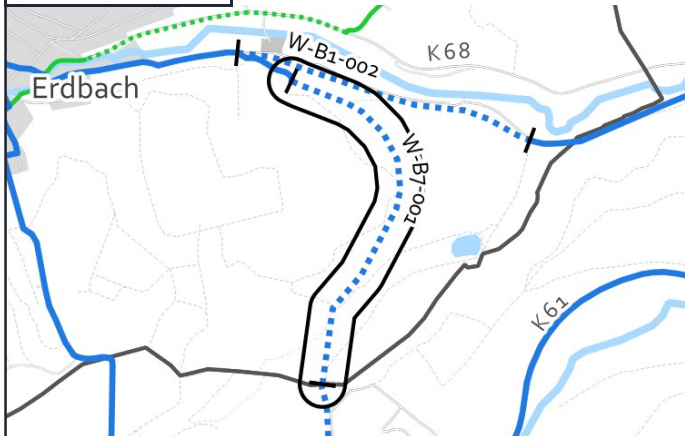
Straßenname: Stillgelegte Bahntrasse

Länge der Strecke 1285 [m]

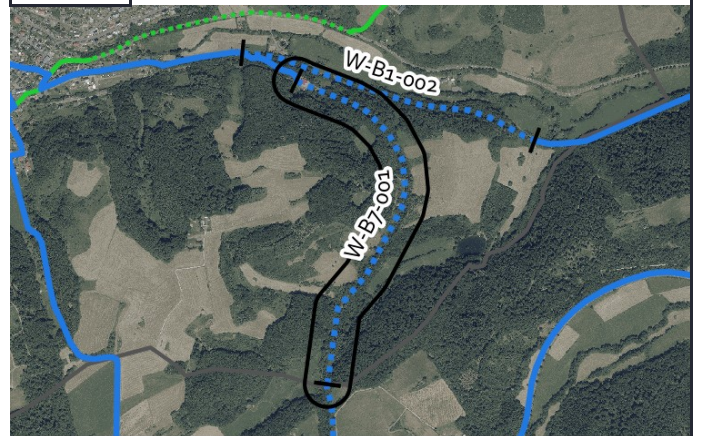
Von: Gebäude südlich der Kläranlage

Bis: Gemarkungsgrenze Erdbach / Herborn

Kartenausschnitt:



Luftbild:



Grenzen Hessen DL-DE->Zero-2.0; Sonstige © OpenStreetMap-Mitwirkende, Daten verf. u. ODbL

Luftb., Grenzen Hessen DL-DE->Zero-2.0; Sonstige © OpenStreetMap-Mitwirkende, Daten verf. u. ODbL

Aktueller Zustand:

Klassifizierung: G

Beschreibung des
aktuellen Zustandes: Lücke

Maßnahme

Beschreibung: Gemeinsamer Geh- und Radweg selbstständig mit Zweirichtungsverkehr außerorts (Radverbindungen-
Musterlösung: Hessen-Standard)

Beschreibung der Maßnahme: Reaktivierung der stillgelegten Bahntrasse für den Radverkehr prüfen. (Nutzbarkeit von Bestandswegen prüfen.)

Alternative:

Kostenschätzung: 610.000 €

Priorität: 2

Foto:



Musterlösung:





Radverkehrskonzept Lahn-Dill-Kreis

Kommune: Breitscheid

Maßnahme: W-P1-013



Allgemeine Angaben:

Typ (Strecke / Knoten): S

Innerorts/außerorts: a

Route: W-P1

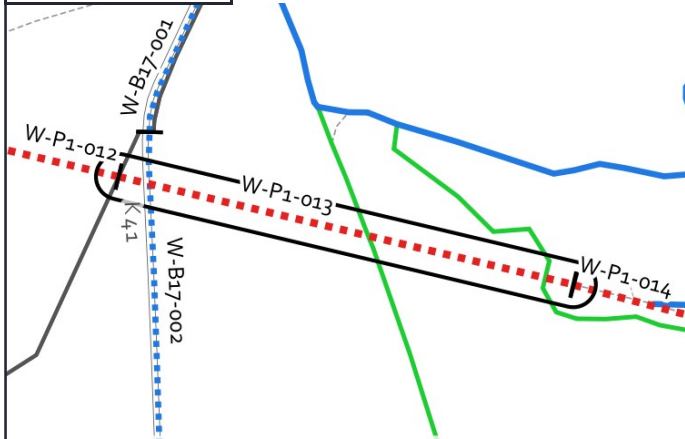
Straßenname: Rabenscheider Tunnel

Länge der Strecke 470 [m]

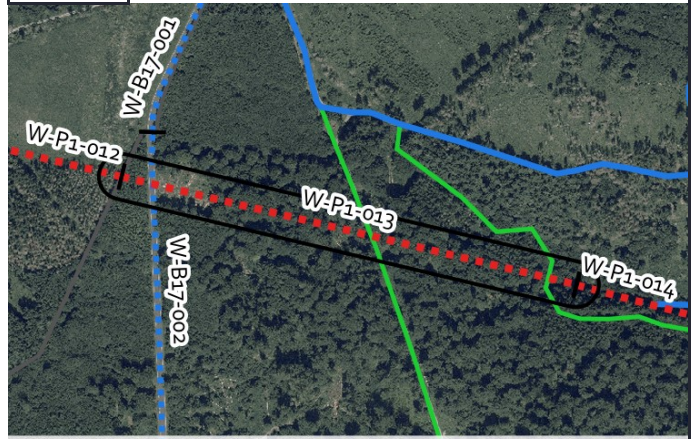
Von: Gemarkungsgrenze

Bis: Ostportal

Kartenausschnitt:



Luftbild:



Grenzen Hessen DL-DE->Zero-2.0; Sonstige © OpenStreetMap-Mitwirkende, Daten verf. u. ODbL

Luftb., Grenzen Hessen DL-DE->Zero-2.0; Sonstige © OpenStreetMap-Mitwirkende, Daten verf. u. ODbL

Aktueller Zustand:

Klassifizierung: G

Beschreibung des
aktuellen Zustandes: Tunnel / Lücke

Maßnahme

Beschreibung Keine Musterlösung
Musterlösung:

Beschreibung Reaktivierung des Rabenscheider Tunnels für den Fuß- und Radverkehr (in Umsetzung, daher ohne
der Maßnahme: Kostenschätzung).

Alternative:

Kostenschätzung:

Priorität: 1

Foto:



Musterlösung:





Radverkehrskonzept Lahn-Dill-Kreis

Kommune: Breitscheid

Maßnahme: W-P1-014



Allgemeine Angaben:

Typ (Strecke / Knoten): S

Innerorts/außerorts: a

Route: W-P1

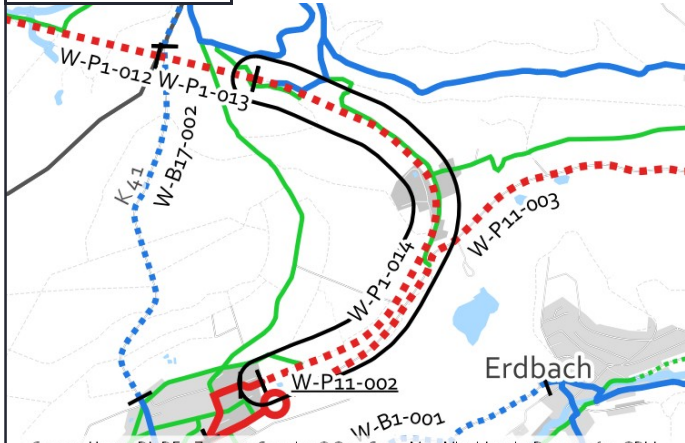
Straßenname: Stillgelegte Bahntrasse

Länge der Strecke 2340 [m]

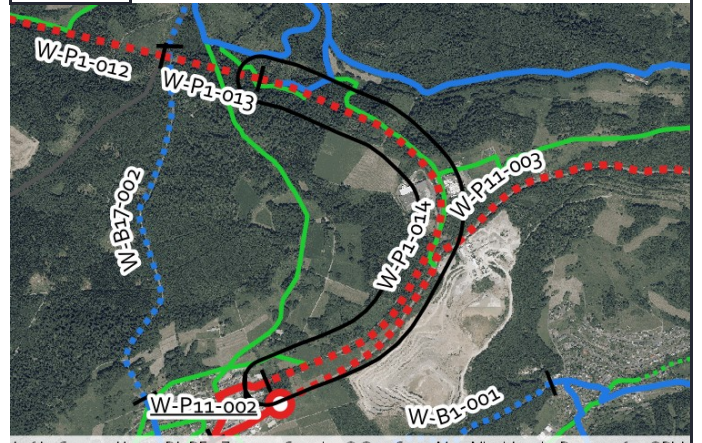
Von: Ostportal

Bis: Bebauungsrand

Kartenausschnitt:



Luftbild:



Aktueller Zustand:

Klassifizierung: G

Beschreibung des aktuellen Zustandes: Lücke

Maßnahme

Beschreibung Musterlösung: Gemeinsamer Geh- und Radweg mit 3 m Breite selbstständig mit Zweirichtungsverkehr außerorts (Raddirektverbindungen Hessen Standard mit reduzierter Breite)

Beschreibung der Maßnahme: Reaktivierung der stillgelegten Bahntrasse für den Radverkehr prüfen.

Alternative:

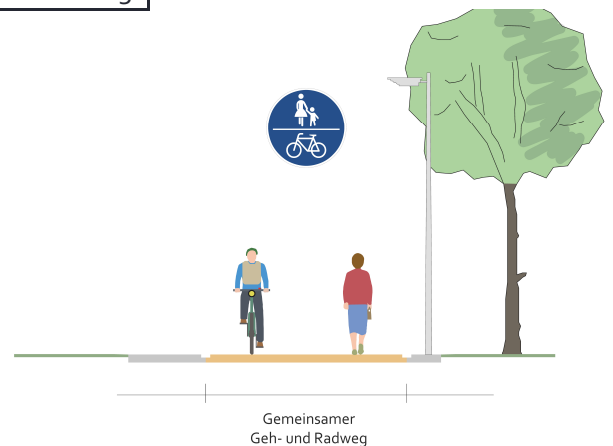
Kostenschätzung: 1.320.000 €

Priorität: 1

Foto:



Musterlösung:





Radverkehrskonzept Lahn-Dill-Kreis

Kommune: Breitscheid

Maßnahme: W-P1-015



Allgemeine Angaben:

Typ (Strecke / Knoten): S

Innerorts/außerorts: i

Route: W-P1

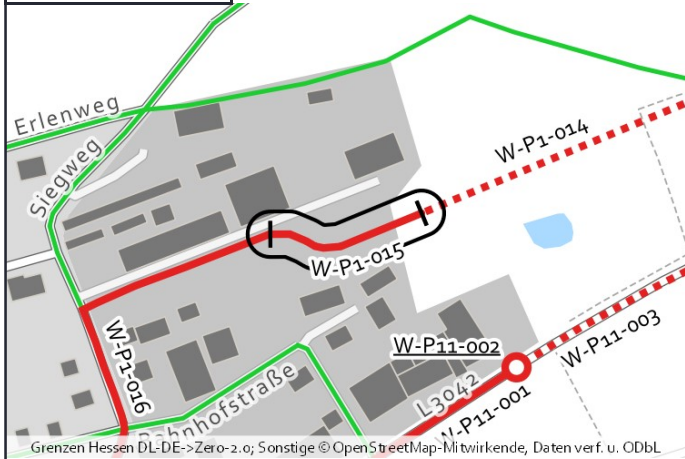
Straßenname: Weg Feuerwache

Länge der Strecke 105 [m]

Von: Bebauungsrand

Bis: Höhe Feuerwache

Kartenausschnitt:



Luftbild:



Aktueller Zustand:

Klassifizierung: G

Beschreibung des aktuellen Zustandes: Mischverkehr Tempo 50

Maßnahme

Beschreibung: Fahrradstraße (Raddirektverbindungen-Hessen-Standard)

Musterlösung:

Beschreibung der Maßnahme: Einrichtung einer Fahrradstraße. Mangelnde Asphaltierung erneuern bzw. herstellen.

Alternative:

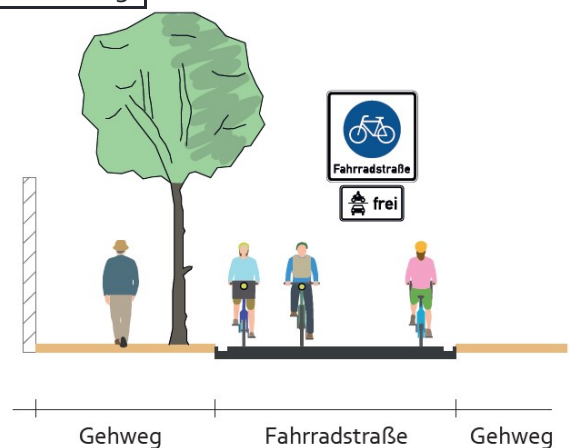
Kostenschätzung: 45.000 €

Priorität: 2

Foto:



Musterlösung:





Radverkehrskonzept Lahn-Dill-Kreis

Kommune: Breitscheid

Maßnahme: W-P1-016



Allgemeine Angaben:

Typ (Strecke / Knoten): S

Innerorts/außerorts: i

Route: W-P1

Straßenname: Bahnhofstraße

Länge der Strecke 365 [m]

Von: Höhe Feuerwache

Bis: L 3042

Kartenausschnitt:



Luftbild:



Grenzen Hessen DL-DE->Zero-2.0; Sonstige © OpenStreetMap-Mitwirkende, Daten verf. u. ODbL

Luftb., Grenzen Hessen DL-DE->Zero-2.0; Sonstige © OpenStreetMap-Mitwirkende, Daten verf. u. ODbL

Aktueller Zustand:

Klassifizierung: G

Beschreibung des aktuellen Zustandes: Mischverkehr Tempo 50

Maßnahme

Beschreibung: Fahrradstraße (Raddirektverbindungen-Hessen-Standard)
Musterlösung:

Beschreibung der Maßnahme: Einrichtung einer Fahrradstraße. Knotenpunkte umgestalten, Kurvenradien baulich oder markierungstechnisch verringern.

Alternative:

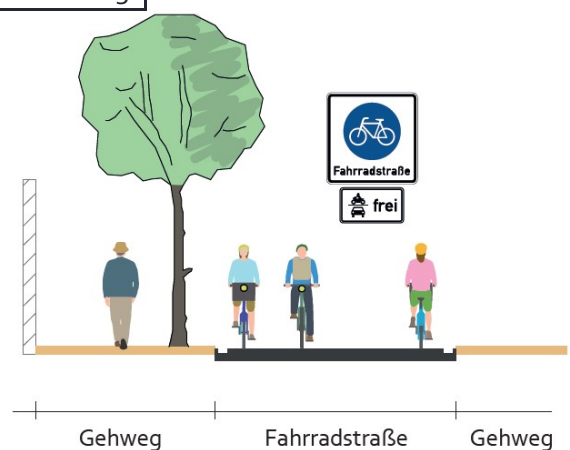
Kostenschätzung: 44.000 €

Priorität: 2

Foto:



Musterlösung:





Radverkehrskonzept Lahn-Dill-Kreis

Kommune: Breitscheid

Maßnahme: W-P1-017



Allgemeine Angaben:

Typ (Strecke / Knoten): S

Innerorts/außerorts: i

Route: W-P1

Straßenname: L 3042

Länge der Strecke 465 [m]

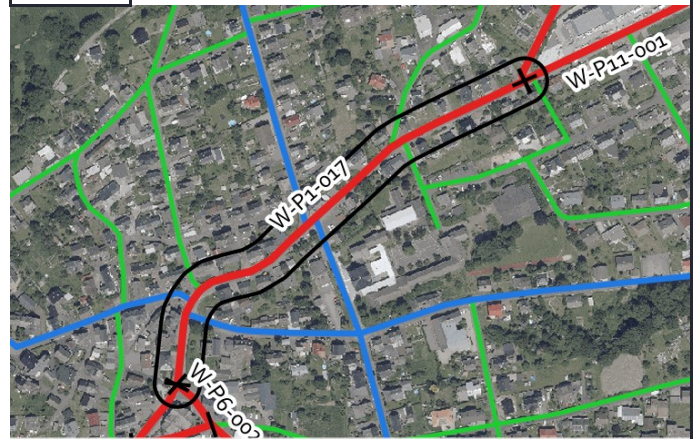
Von: Bahnhofstraße

Bis: Schönbacher Straße

Kartenausschnitt:



Luftbild:



Aktueller Zustand:

Klassifizierung: L

Beschreibung des aktuellen Zustandes: Mischverkehr Tempo 50

Maßnahme

Beschreibung Musterlösung: Schutzstreifen einseitig mit Piktogrammreihe in Gegenrichtung

Beschreibung der Maßnahme: Einseitigen Schutzstreifen markieren (Tendenz: Südseite), Piktogrammreihe in Gegenrichtung.

Alternative: Beidseitig Piktogrammreihe markieren, Reduzierung der zul. Höchstgeschwindigkeit prüfen.

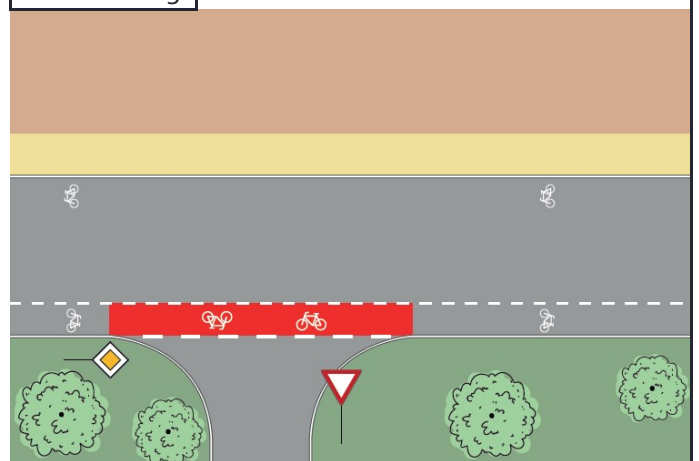
Kostenschätzung: 17.500 €

Priorität: 2

Foto:



Musterlösung:





Radverkehrskonzept Lahn-Dill-Kreis

Kommune: Breitscheid

Maßnahme: W-P1-018



Allgemeine Angaben:

Typ (Strecke / Knoten): S

Innerorts/außerorts: i

Route: W-P1

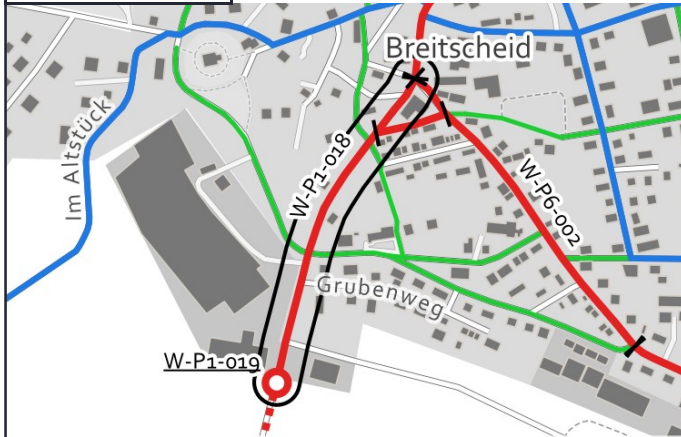
Straßenname: L 3042

Länge der Strecke 365 [m]

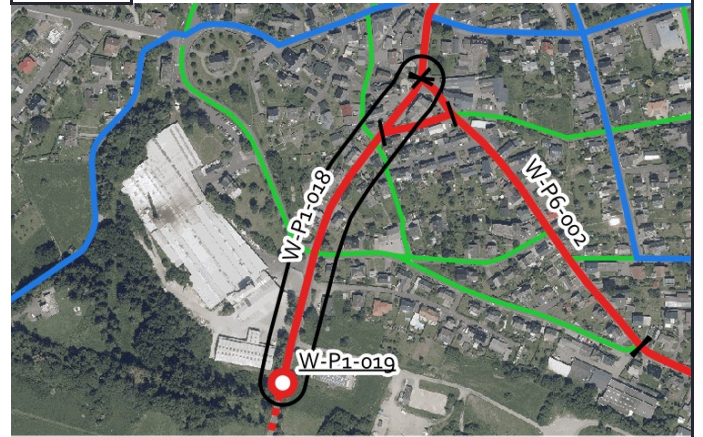
Von: Schönbacher Straße

Bis: Ortsausgang

Kartenausschnitt:



Luftbild:



Aktueller Zustand:

Klassifizierung: L

Beschreibung des aktuellen Zustandes: Mischverkehr Tempo 50

Maßnahme

Beschreibung der Musterlösung: Schutzstreifen einseitig mit Piktogrammreihe in Gegenrichtung

Beschreibung der Maßnahme: Schutzstreifen bergauf markieren, im Bereich des Fahrbahnteilers aussetzen und Piktogramme markieren.

Alternative: Beidseitig Piktogrammreihe markieren, Reduzierung der zul. Höchstgeschwindigkeit prüfen.

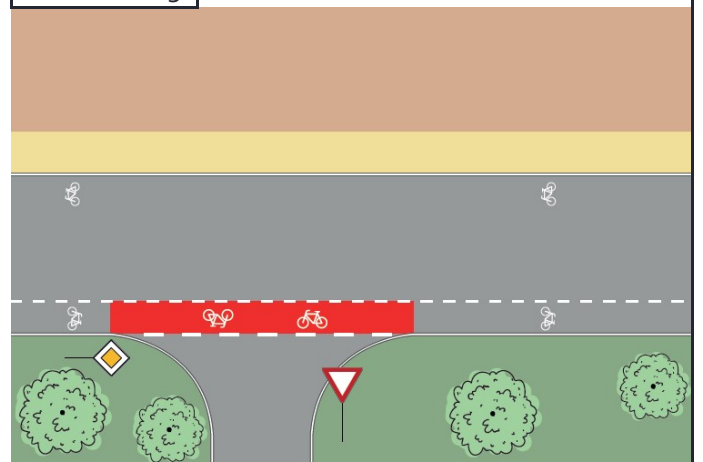
Kostenschätzung: 17.000 €

Priorität: 2

Foto:



Musterlösung:





Radverkehrskonzept Lahn-Dill-Kreis

Kommune: Breitscheid

Maßnahme: W-P1-019



Allgemeine Angaben:

Typ (Strecke / Knoten): K

Innerorts/außerorts: i

Route: W-P1

Straßenname: L 3042

Länge der Strecke [m]

Von: -

Bis: -

Kartenausschnitt:



Luftbild:



Aktueller Zustand:

Klassifizierung: L

Beschreibung des aktuellen Zustandes: Ortsein-/ausgang

Maßnahme

Beschreibung Musterlösung: Übergang eines einseitigen, gemeinsamen Geh-/Radweges in den Mischverkehr am Ortseingang ohne Querung Fußverkehr - Übergangsbereich außerorts/innerorts (WF-1)

Beschreibung der Maßnahme:

Alternative:

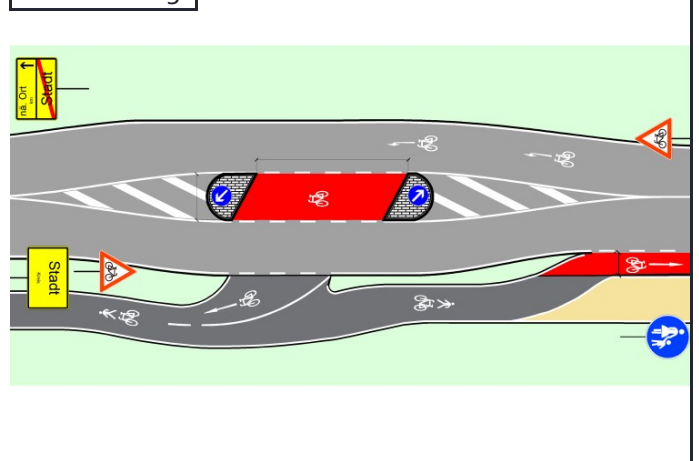
Kostenschätzung: 60.000 €

Priorität: 2

Foto:



Musterlösung:





Radverkehrskonzept Lahn-Dill-Kreis

Kommune: Breitscheid

Maßnahme: W-P1-020



Allgemeine Angaben:

Typ (Strecke / Knoten): S

Innerorts/außerorts: a

Route: W-P1

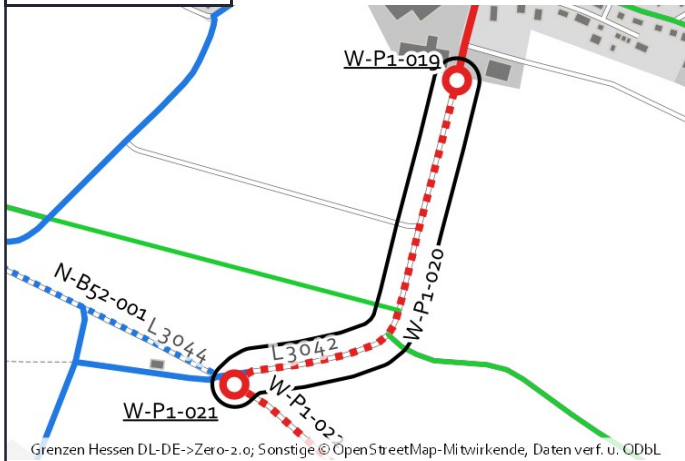
Straßenname: L 3042

Länge der Strecke 535 [m]

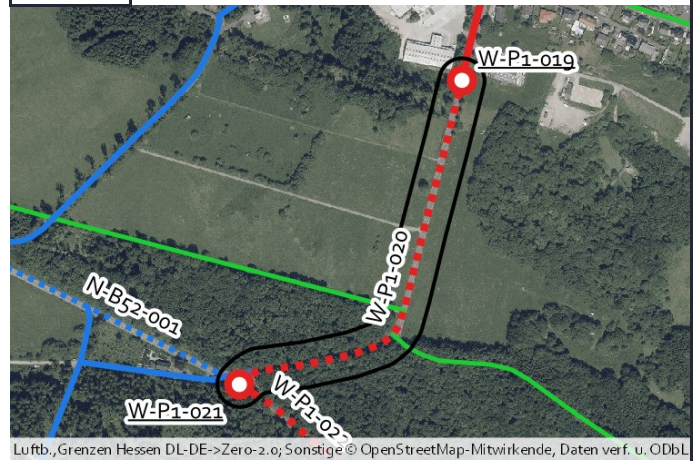
Von: OrtAusfahrt

Bis: L 3044

Kartenausschnitt:



Luftbild:



Aktueller Zustand:

Klassifizierung: L

Beschreibung des aktuellen Zustandes: Mischverkehr Tempo 100

Maßnahme

Beschreibung Musterlösung: Gemeinsamer Geh- und Radweg mit 3 m Breite einseitig mit Zweirichtungsverkehr außerorts (Raddirektverbindungen Hessen Standard mit reduzierter Breite)

Beschreibung der Maßnahme: Straßenbegleitenden Weg mit 3m Breite herstellen

Alternative:

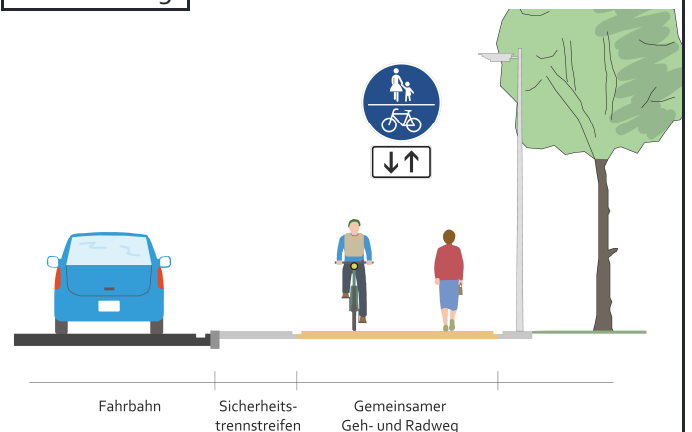
Kostenschätzung: 302.000 €

Priorität: 1

Foto:



Musterlösung:





Radverkehrskonzept Lahn-Dill-Kreis

Kommune: Breitscheid

Maßnahme: W-P1-021



Allgemeine Angaben:

Typ (Strecke / Knoten): K

Innerorts/außerorts: a

Route: W-P1

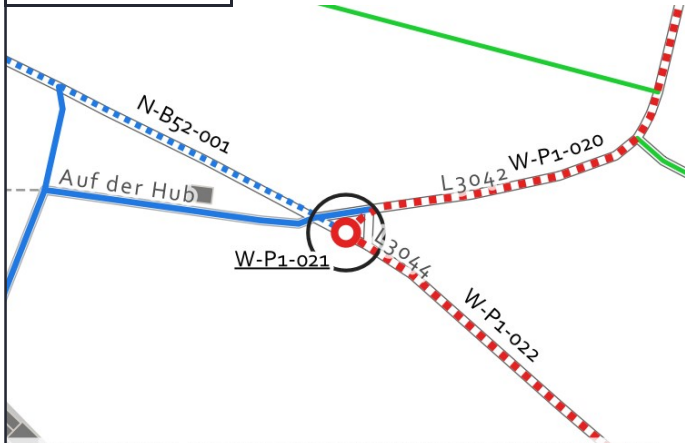
Straßenname: L 3044

Länge der Strecke [m]

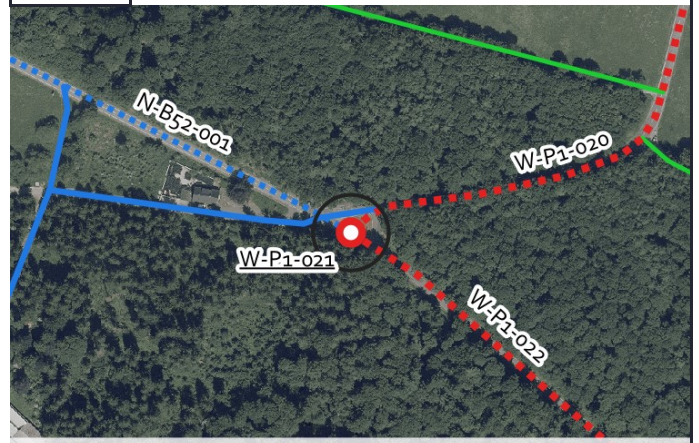
Von: -

Bis: -

Kartenausschnitt:



Luftbild:



Grenzen Hessen DL-DE->Zero-2.0; Sonstige © OpenStreetMap-Mitwirkende, Daten verf. u. ODbL

Luftb., Grenzen Hessen DL-DE->Zero-2.0; Sonstige © OpenStreetMap-Mitwirkende, Daten verf. u. ODbL

Aktueller Zustand:

Klassifizierung: L

Beschreibung des aktuellen Zustandes: Keine Querungshilfe vorhanden

Maßnahme

Beschreibung: Keine Musterlösung

Musterlösung:

Beschreibung der Maßnahme: Knotenpunkt im Zuge der geplanten Neubauwege umgestalten um alle Fahrbeziehungen des Radverkehrs abzubilden.

Alternative:

Kostenschätzung: 100.000 €

Priorität: 2

Foto:



Musterlösung:





Radverkehrskonzept Lahn-Dill-Kreis

Kommune: Breitscheid

Maßnahme: W-P1-022



Allgemeine Angaben:

Typ (Strecke / Knoten): S

Innerorts/außerorts: a

Route: W-P1

Straßenname: L 3044

Länge der Strecke 1490[m]

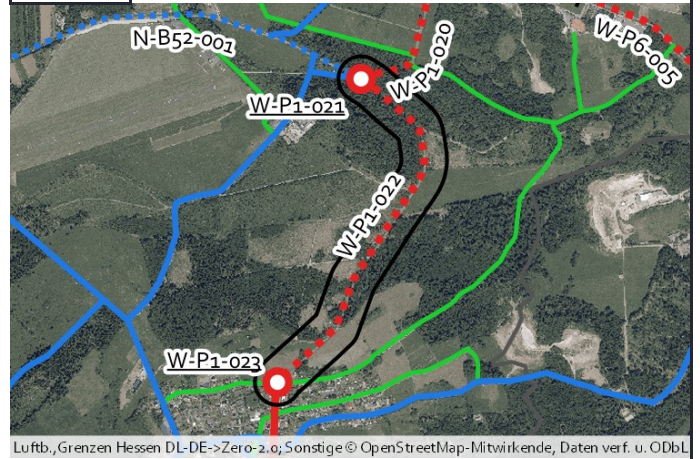
Von: L3042

Bis: Guternhain Ortseinfahrt

Kartenausschnitt:



Luftbild:



Aktueller Zustand:

Klassifizierung: L

Beschreibung des aktuellen Zustandes: Mischverkehr Tempo 100

Maßnahme

Beschreibung: Gemeinsamer Geh- und Radweg mit 3 m Breite einseitig mit Zweirichtungsverkehr außerorts
Musterlösung: (Raddirektverbindungen Hessen Standard mit reduzierter Breite)

Beschreibung der Maßnahme: Straßenbegleitenden Weg mit 3m Breite herstellen

Alternative:

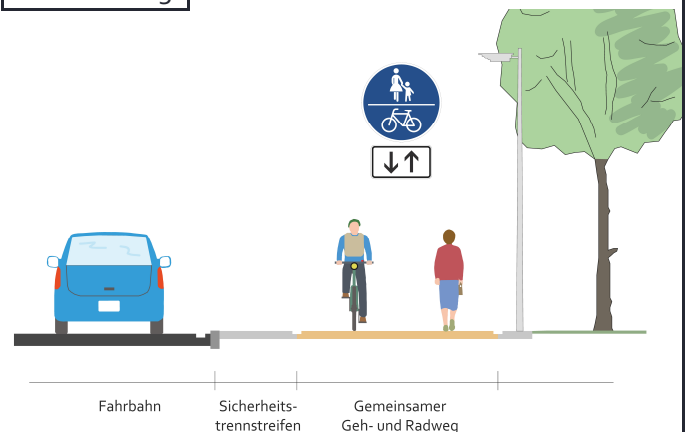
Kostenschätzung: 840.000 €

Priorität: 1

Foto:



Musterlösung:





Radverkehrskonzept Lahn-Dill-Kreis

Kommune: Breitscheid

Maßnahme: W-P1-023



Allgemeine Angaben:

Typ (Strecke / Knoten): K

Innerorts/außerorts: i

Route: W-P1

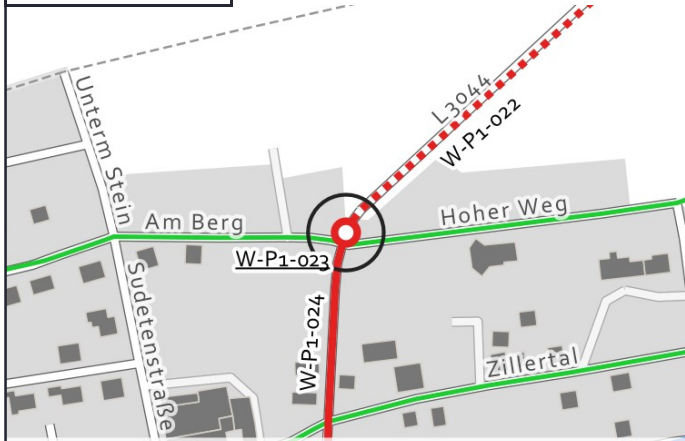
Straßenname: L 3044

Länge der Strecke [m]

Von: -

Bis: -

Kartenausschnitt:



Luftbild:



Aktueller Zustand:

Klassifizierung: L

Beschreibung des aktuellen Zustandes: Ortsein-/ausgang

Maßnahme

Beschreibung Musterlösung: Übergang eines einseitigen, gemeinsamen Geh-/Radweges in den Mischverkehr am Ortseingang ohne Querung Fußverkehr - Übergangsbereich außerorts/innerorts (WF-1)

Beschreibung der Maßnahme:

Alternative:

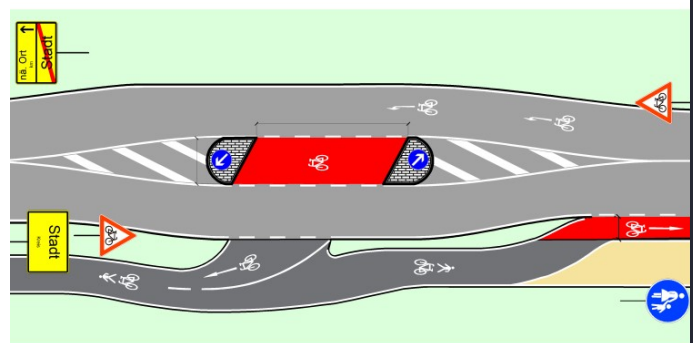
Kostenschätzung: 60.000 €

Priorität: 2

Foto:



Musterlösung:





Radverkehrskonzept Lahn-Dill-Kreis

Kommune: Breitscheid

Maßnahme: W-P1-024



Allgemeine Angaben:

Typ (Strecke / Knoten): S

Innerorts/außerorts: i

Route: W-P1

Straßenname: L 3044

Länge der Strecke 275 [m]

Von: Gusternhain Ortseinfahrt

Bis: Wiesenweg

Kartenausschnitt:



Grenzen Hessen DL-DE->Zero-2.0; Sonstige © OpenStreetMap-Mitwirkende, Daten verf. u. ODbL

Luftbild:



Luftb., Grenzen Hessen DL-DE->Zero-2.0; Sonstige © OpenStreetMap-Mitwirkende, Daten verf. u. ODbL

Aktueller Zustand:

Klassifizierung: L

Beschreibung des aktuellen Zustandes: Mischverkehr Tempo 50

Maßnahme

Beschreibung Musterlösung: Schutzstreifen einseitig mit Piktogrammreihe in Gegenrichtung

Beschreibung der Maßnahme: Schutzstreifen bergauf markieren. Beidseitiges Parkverbot anordnen und (Reste der) Mittelmarkierung entfernen.

Alternative: Zusätzlich grundlegende Sanierung der Fahrbahndecke prüfen.

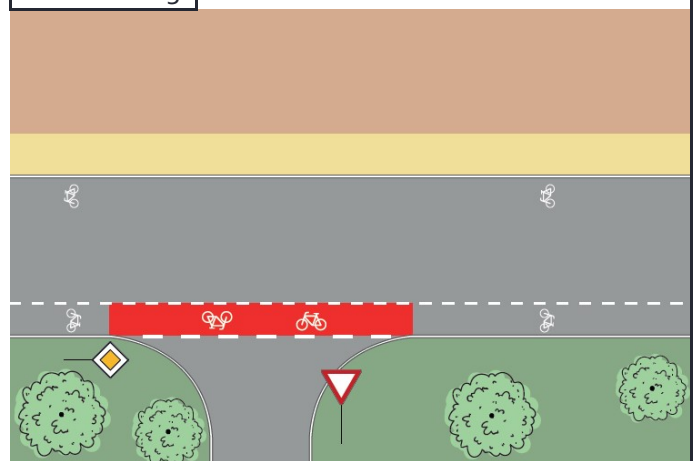
Kostenschätzung: 13.000 €

Priorität: 2

Foto:



Musterlösung:





Radverkehrskonzept Lahn-Dill-Kreis

Kommune: Breitscheid

Maßnahme: W-P1-025



Allgemeine Angaben:

Typ (Strecke / Knoten): S

Innerorts/außerorts: i

Route: W-P1

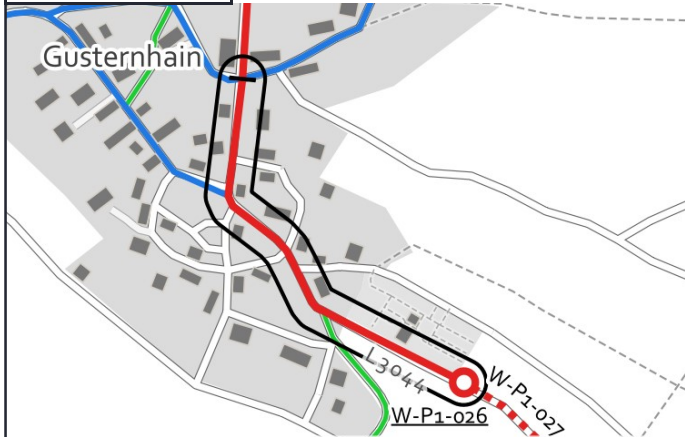
Straßenname: L 3044

Länge der Strecke 330 [m]

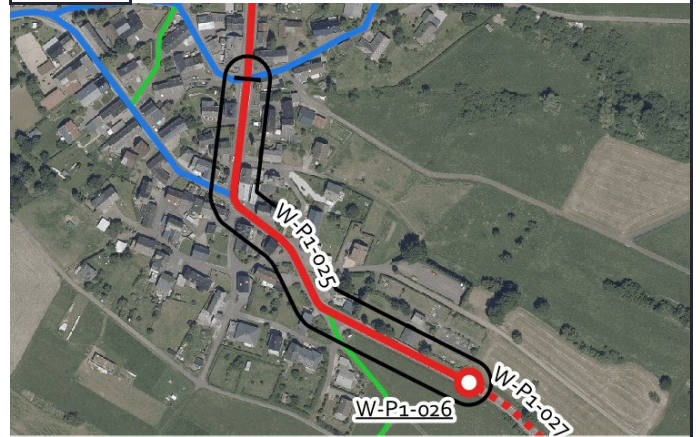
Von: Wiesenweg

Bis: Ortausfahrt

Kartenausschnitt:



Luftbild:



Aktueller Zustand:

Klassifizierung: L

Beschreibung des aktuellen Zustandes: Mischverkehr Tempo 50

Maßnahme

Beschreibung: Piktogrammreihe beidseitig
Musterlösung:

Beschreibung der Maßnahme: Prüfen, ob abschnittsweise ein Schutzstreifen bergauf markiert werden kann. Asphaltdecke punktuell ausbessern.

Alternative: Grundhafte Sanierung der Asphaltdecke

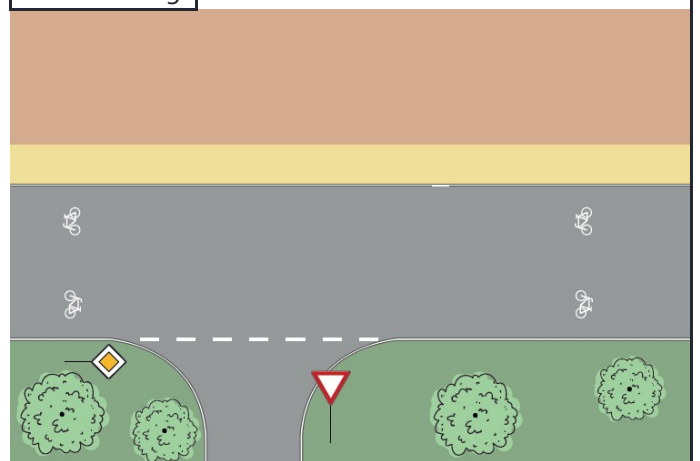
Kostenschätzung: 24.000 €

Priorität: 2

Foto:



Musterlösung:





Radverkehrskonzept Lahn-Dill-Kreis

Kommune: Breitscheid

Maßnahme: W-P1-026



Allgemeine Angaben:

Typ (Strecke / Knoten): K

Innerorts/außerorts: a

Route: W-P1

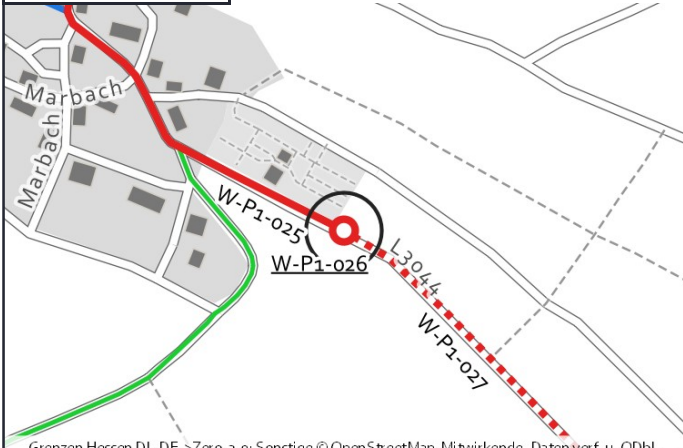
Straßenname: L 3044

Länge der Strecke [m]

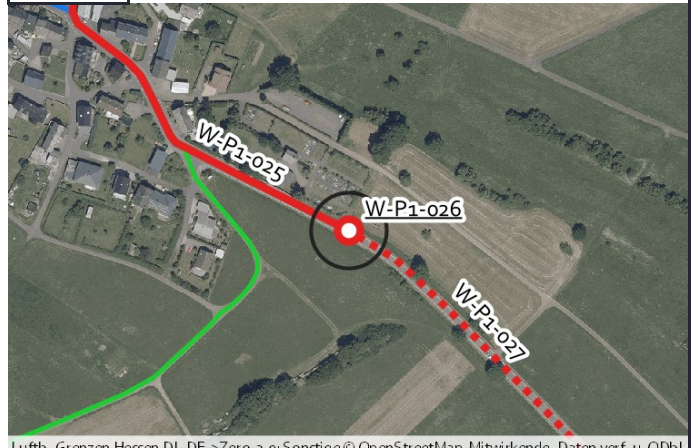
Von: -

Bis: -

Kartenausschnitt:



Luftbild:



Aktueller Zustand:

Klassifizierung: L

Beschreibung des aktuellen Zustandes: Ortsein-/ausgang

Maßnahme

Beschreibung Musterlösung: Übergang eines gemeinsamen Geh/Radweges in den Mischverkehr am Ortseingang - Übergangsbereich außerorts/innerorts (WF-4)

Beschreibung der Maßnahme: Übergang mit Mittelinsel

Alternative:

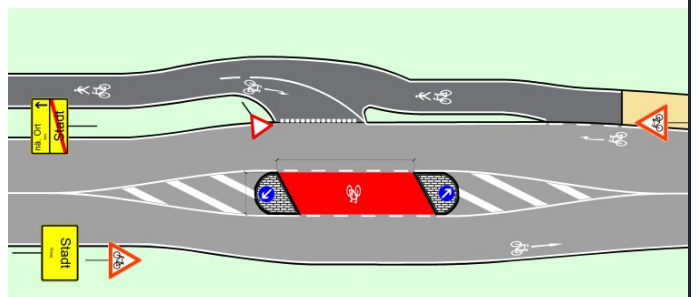
Kostenschätzung: 60.000 €

Priorität: 2

Foto:



Musterlösung:





Radverkehrskonzept Lahn-Dill-Kreis

Kommune: Breitscheid

Maßnahme: W-P1-027



Allgemeine Angaben:

Typ (Strecke / Knoten): S

Innerorts/außerorts: a

Route: W-P1

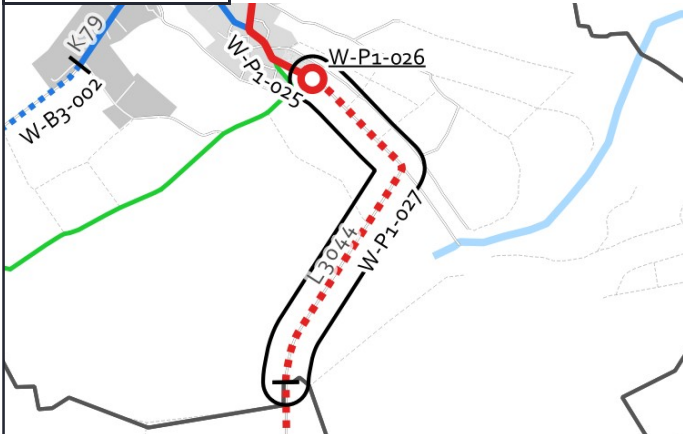
Straßenname: L 3044

Länge der Strecke 1075 [m]

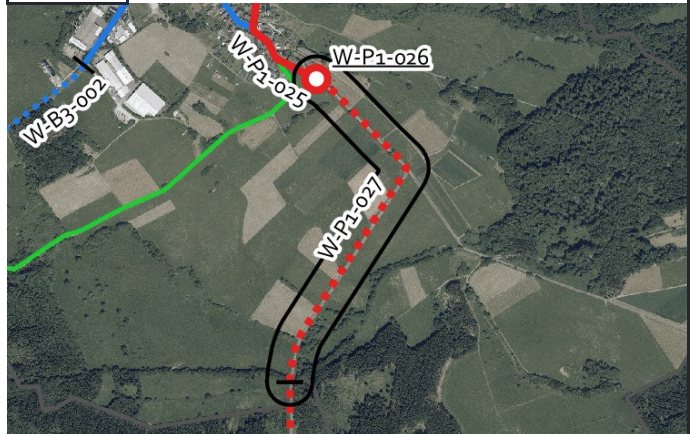
Von: Ortausfahrt Gusterhain

Bis: Gemarkungsgrenze Breitscheid

Kartenausschnitt:



Luftbild:



Grenzen Hessen DL-DE->Zero-2.0; Sonstige © OpenStreetMap-Mitwirkende, Daten verf. u. ODbL

Luftb., Grenzen Hessen DL-DE->Zero-2.0; Sonstige © OpenStreetMap-Mitwirkende, Daten verf. u. ODbL

Aktueller Zustand:

Klassifizierung: L

Beschreibung des aktuellen Zustandes: Mischverkehr Tempo 100

Maßnahme

Beschreibung Musterlösung: Gemeinsamer Geh- und Radweg mit 3 m Breite einseitig mit Zweirichtungsverkehr außerorts (Raddirektverbindungen Hessen Standard mit reduzierter Breite)

Beschreibung der Maßnahme: Straßenbegleitenden Weg mit 3m Breite herstellen

Alternative:

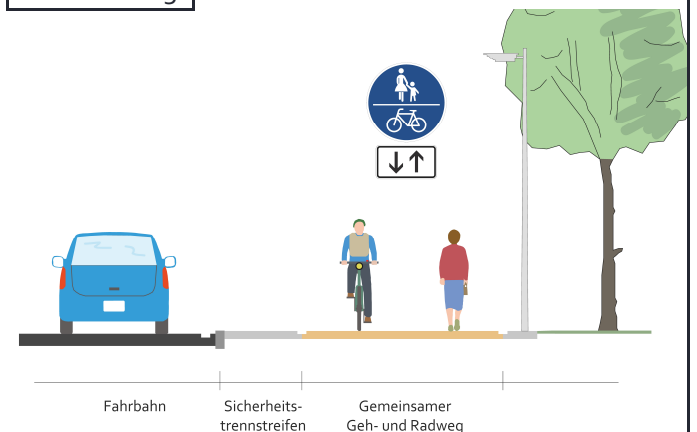
Kostenschätzung: 610.000 €

Priorität: 1

Foto:



Musterlösung:





Radverkehrskonzept Lahn-Dill-Kreis

Kommune: Breitscheid

Maßnahme: W-P11-001



Allgemeine Angaben:

Typ (Strecke / Knoten): S

Innerorts/außerorts: i

Route: W-P11

Straßenname: L 3042

Länge der Strecke 360 [m]

Von: Bahnhofstraße

Bis: Ortsausgang

Kartenausschnitt:



Luftbild:



Grenzen Hessen DL-DE->Zero-2.0; Sonstige © OpenStreetMap-Mitwirkende, Daten verf. u. ODbL

Luftb., Grenzen Hessen DL-DE->Zero-2.0; Sonstige © OpenStreetMap-Mitwirkende, Daten verf. u. ODbL

Aktueller Zustand:

Klassifizierung: L

Beschreibung des aktuellen Zustandes: Mischverkehr Tempo 50

Maßnahme

Beschreibung Musterlösung: Schutzstreifen einseitig mit Piktogrammreihe in Gegenrichtung

Beschreibung der Maßnahme: Einseitigen Schutzstreifen markieren (Tendenz: Nordseite), Piktogrammreihe in Gegenrichtung.

Alternative: Beidseitig Piktogrammreihe markieren, Reduzierung der zul. Höchstgeschwindigkeit prüfen.

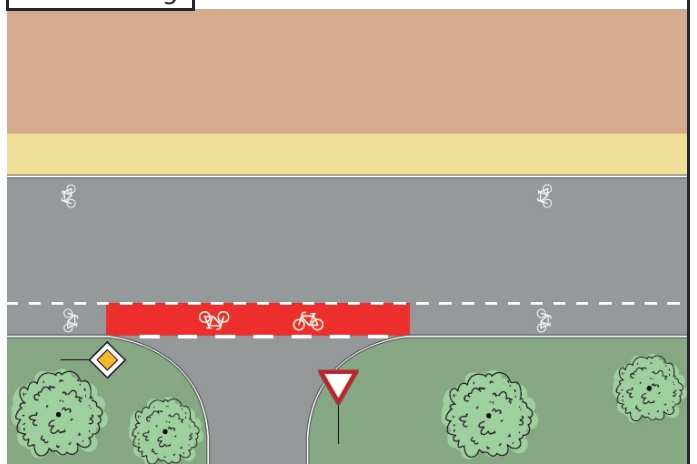
Kostenschätzung: 11.000 €

Priorität: 2

Foto:



Musterlösung:





Radverkehrskonzept Lahn-Dill-Kreis

Kommune: Breitscheid

Maßnahme: W-P11-002



Allgemeine Angaben:

Typ (Strecke / Knoten): K

Innerorts/außerorts: a

Route: W-P11

Straßenname: L 3042 / Ortsausgang

Länge der Strecke [m]

Von: -

Bis: -

Kartenausschnitt:



Luftbild:



Grenzen Hessen DL-DE->Zero-2.0; Sonstige © OpenStreetMap-Mitwirkende, Daten verf. u. ODbL

Luftb., Grenzen Hessen DL-DE->Zero-2.0; Sonstige © OpenStreetMap-Mitwirkende, Daten verf. u. ODbL

Aktueller Zustand:

Klassifizierung: L

Beschreibung des aktuellen Zustandes: Ortsein-/ausgang

Maßnahme

Beschreibung Musterlösung: Übergang eines gemeinsamen Geh/Radweges in den Mischverkehr am Ortseingang - Übergangsbereich außerorts/innerorts (WF-4)

Beschreibung der Maßnahme:

Alternative:

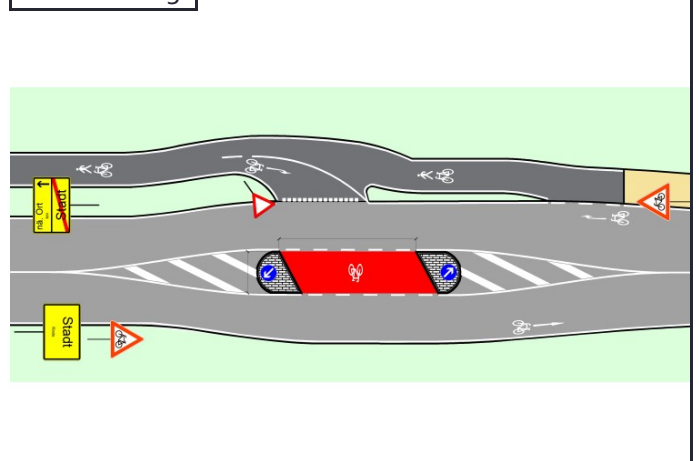
Kostenschätzung: 60.000 €

Priorität: 2

Foto:



Musterlösung:





Radverkehrskonzept Lahn-Dill-Kreis

Kommune: Breitscheid

Maßnahme: W-P11-003



Allgemeine Angaben:

Typ (Strecke / Knoten): S

Innerorts/außerorts: a

Route: W-P11

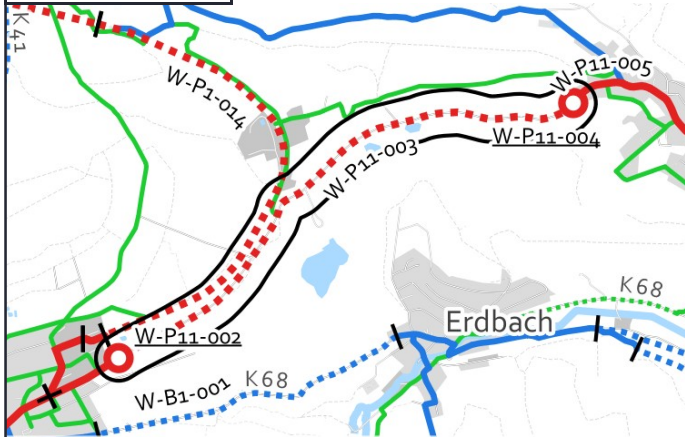
Straßenname: L 3042

Länge der Strecke 2545 [m]

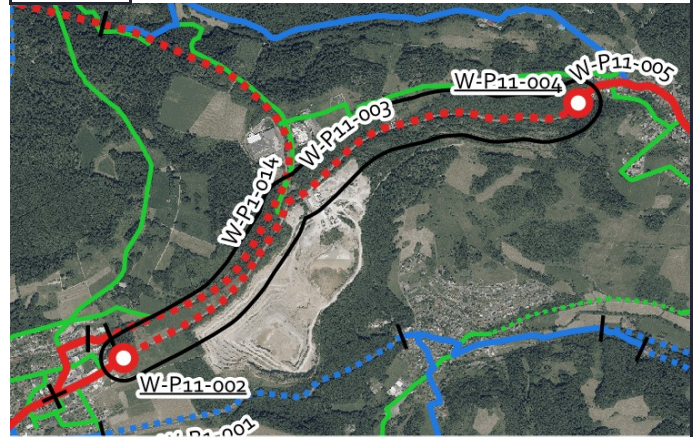
Von: Ortsausgang

Bis: Ortseingang Medenbach

Kartenausschnitt:



Luftbild:



Aktueller Zustand:

Klassifizierung: L

Beschreibung des aktuellen Zustandes: Mischverkehr Tempo 100

Maßnahme

Beschreibung Musterlösung: Gemeinsamer Geh- und Radweg mit 3 m Breite einseitig mit Zweirichtungsverkehr außerorts (Raddirektverbindungen Hessen Standard mit reduzierter Breite)

Beschreibung der Maßnahme: Straßenbegleitenden Weg mit 3m Breite herstellen

Alternative:

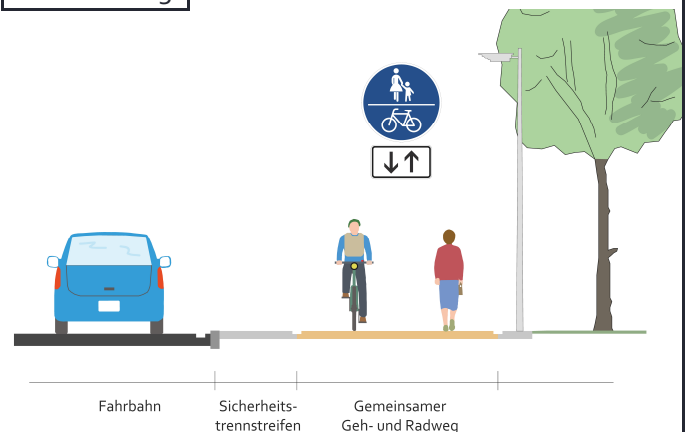
Kostenschätzung: 1.440.000 €

Priorität: 1

Foto:



Musterlösung:





Radverkehrskonzept Lahn-Dill-Kreis

Kommune: Breitscheid

Maßnahme: W-P11-004



Allgemeine Angaben:

Typ (Strecke / Knoten): K

Innerorts/außerorts: i

Route: W-P11

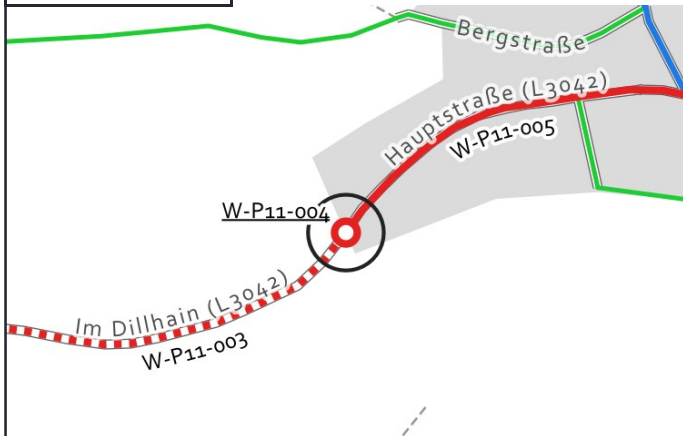
Straßenname: L 3042/ Ortseingang Medenbach

Länge der Strecke [m]

Von: -

Bis: -

Kartenausschnitt:



Luftbild:



Grenzen Hessen DL-DE->Zero-2.0; Sonstige © OpenStreetMap-Mitwirkende, Daten verf. u. ODbL

Luftb., Grenzen Hessen DL-DE->Zero-2.0; Sonstige © OpenStreetMap-Mitwirkende, Daten verf. u. ODbL

Aktueller Zustand:

Klassifizierung: L

Beschreibung des aktuellen Zustandes: Ortsein-/ausgang

Maßnahme

Beschreibung Musterlösung: Übergang eines einseitigen, gemeinsamen Geh-/Radweges in den Mischverkehr am Ortseingang ohne Querung Fußverkehr - Übergangsbereich außerorts/innerorts (WF-1)

Beschreibung der Maßnahme:

Alternative:

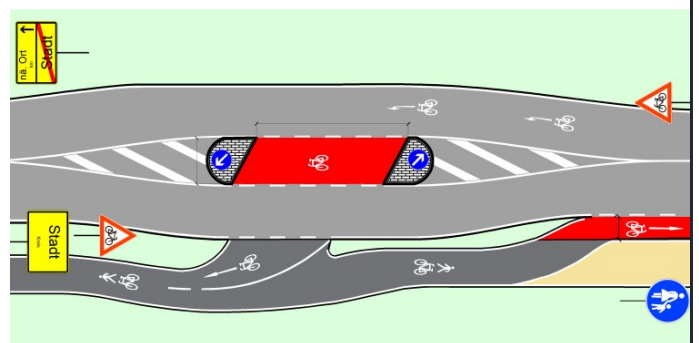
Kostenschätzung: 60.000 €

Priorität: 2

Foto:



Musterlösung:





Radverkehrskonzept Lahn-Dill-Kreis

Kommune: Breitscheid

Maßnahme: W-P11-005



Allgemeine Angaben:

Typ (Strecke / Knoten): S

Innerorts/außerorts: i

Route: W-P11

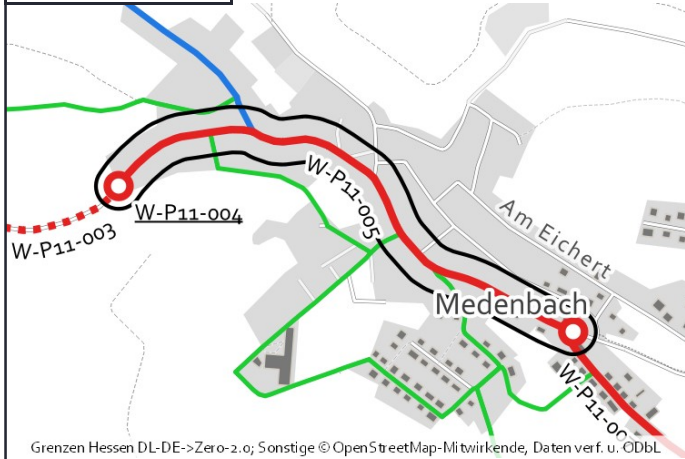
Straßenname: L 3042

Länge der Strecke 925 [m]

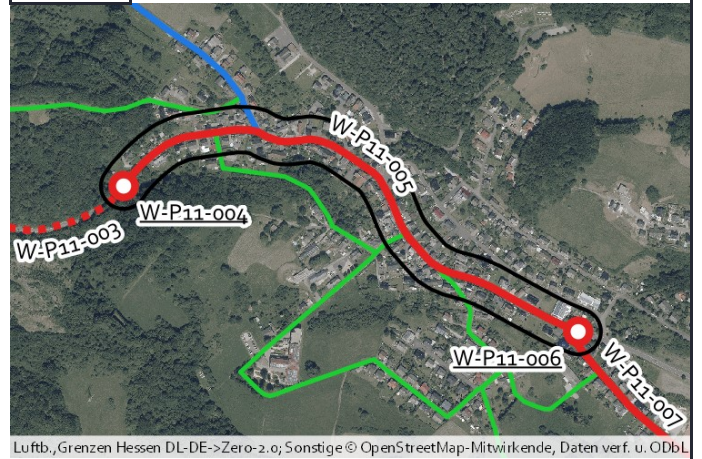
Von: Ortseingang Medenbach

Bis: Herborner Weg

Kartenausschnitt:



Luftbild:



Aktueller Zustand:

Klassifizierung: L

Beschreibung des aktuellen Zustandes: Mischverkehr Tempo 50

Maßnahme

Beschreibung der Maßnahme: Schutzstreifen einseitig mit Piktogrammreihe in Gegenrichtung

Beschreibung der Maßnahme: Einrichtung eines einseitigen Schutzstreifens mit Piktogrammreihe in Gegenrichtung prüfen.

Alternative: Beidseitig Piktogrammreihen markieren, Reduzierung der zul. Höchstgeschwindigkeit prüfen.

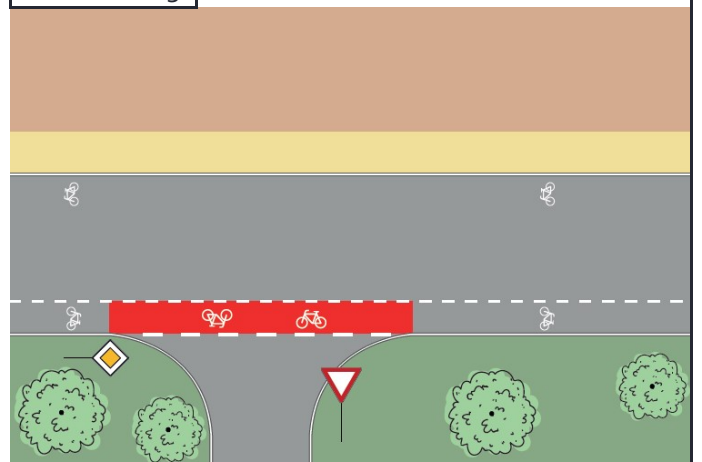
Kostenschätzung: 35.000 €

Priorität: 2

Foto:



Musterlösung:





Radverkehrskonzept Lahn-Dill-Kreis

Kommune: Breitscheid

Maßnahme: W-P11-006



Allgemeine Angaben:

Typ (Strecke / Knoten): K

Innerorts/außerorts: i

Route: W-P11

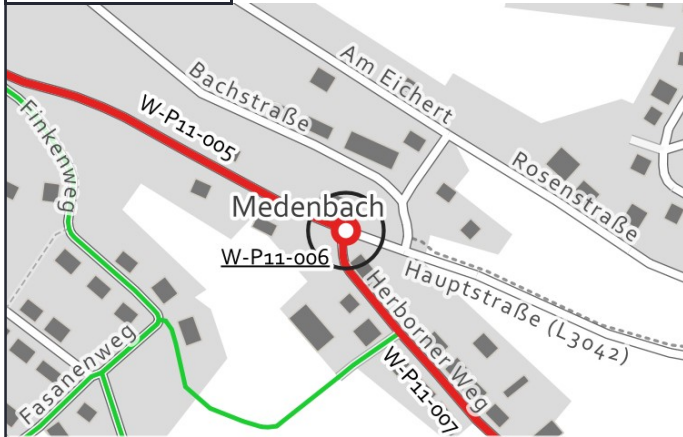
Straßenname: L 3042 / Herborner Weg

Länge der Strecke [m]

Von: -

Bis: -

Kartenausschnitt:



Luftbild:



Aktueller Zustand:

Klassifizierung: G

Beschreibung des aktuellen Zustandes: Abzweig in Nebenstraße

Maßnahme

Beschreibung: Keine Musterlösung
Musterlösung:

Beschreibung der Maßnahme: Aufstellbereich mit Wartelinie für den linksabbiegenden Radverkehr aus Herborner Weg markieren.

Alternative:

Kostenschätzung: 2.000 €

Priorität: 2

Foto:



Musterlösung:





Radverkehrskonzept Lahn-Dill-Kreis

Kommune: Breitscheid

Maßnahme: W-P11-007



Allgemeine Angaben:

Typ (Strecke / Knoten): S

Innerorts/außerorts: i

Route: W-P11

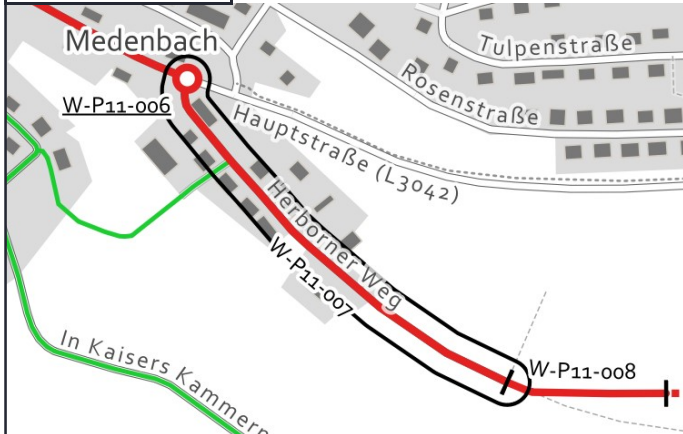
Straßenname: Herborner Weg

Länge der Strecke 375 [m]

Von: L 3042

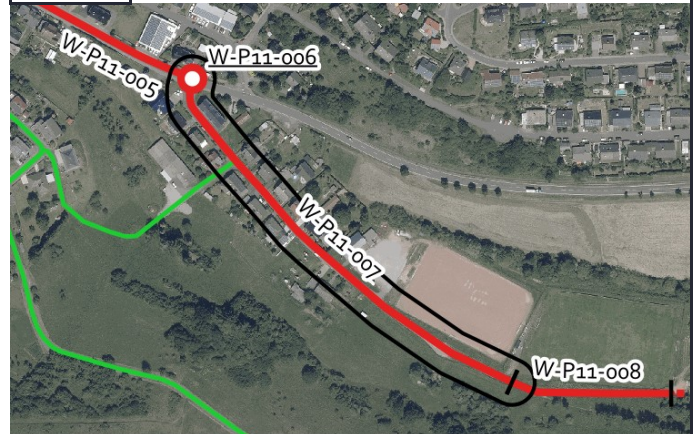
Bis: Sportheim Medenbach

Kartenausschnitt:



Grenzen Hessen DL-DE->Zero-2.0; Sonstige © OpenStreetMap-Mitwirkende, Daten verf. u. ODbL

Luftbild:



Luftb., Grenzen Hessen DL-DE->Zero-2.0; Sonstige © OpenStreetMap-Mitwirkende, Daten verf. u. ODbL

Aktueller Zustand:

Klassifizierung: G

Beschreibung des aktuellen Zustandes: Mischverkehr Tempo 50

Maßnahme

Beschreibung Musterlösung: Fahrradstraße (Raddirektverbindungen-Hessen-Standard)

Beschreibung der Maßnahme: Einrichtung einer Fahrradstraße prüfen.

Alternative: Anordnung von Tempo 30 und Markierung von Piktogrammketten.

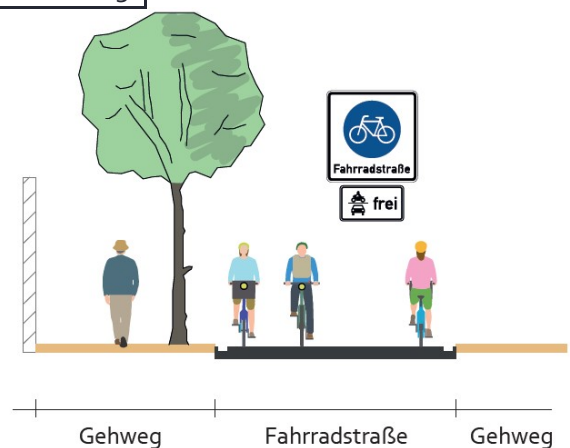
Kostenschätzung: 21.500 €

Priorität: 2

Foto:



Musterlösung:





Radverkehrskonzept Lahn-Dill-Kreis

Kommune: Breitscheid

Maßnahme: W-P11-008



Allgemeine Angaben:

Typ (Strecke / Knoten): S

Innerorts/außerorts: a

Route: W-P11

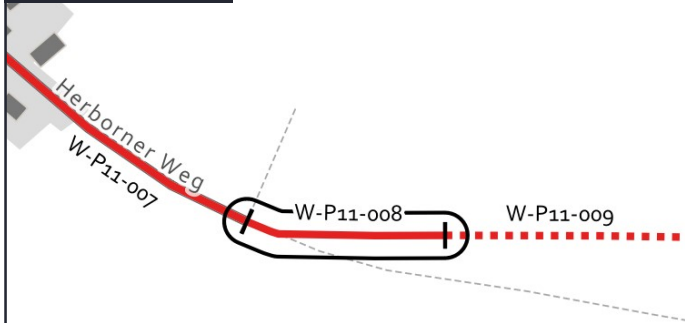
Straßenname: Herborner Weg

Länge der Strecke 130 [m]

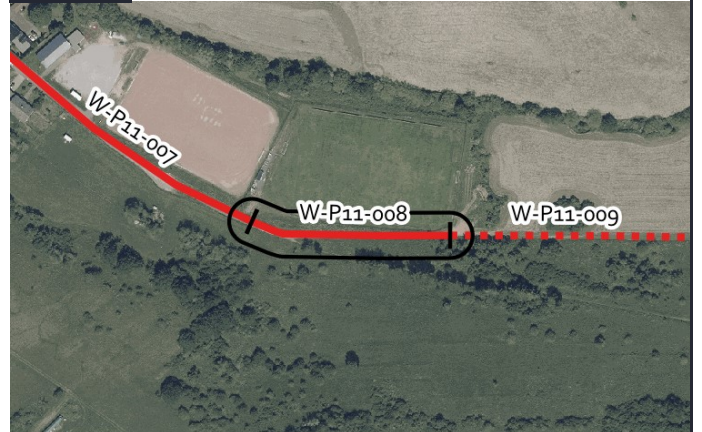
Von: Medenbach Sportverein

Bis: Richtung Uckersdorf

Kartenausschnitt:



Luftbild:



Grenzen Hessen DL-DE->Zero-2.0; Sonstige © OpenStreetMap-Mitwirkende, Daten verf. u. ODbL

Luftb., Grenzen Hessen DL-DE->Zero-2.0; Sonstige © OpenStreetMap-Mitwirkende, Daten verf. u. ODbL

Aktueller Zustand:

Klassifizierung: G

Beschreibung des
aktuellen Zustandes: Wirtschaftsweg

Maßnahme

Beschreibung Musterlösung: Wirtschaftsweg mit neuer Asphaltierung auf wassergebundener Decke (3-m-Standard)

Beschreibung der Maßnahme: Bestandsweg ausbauen.

Alternative:

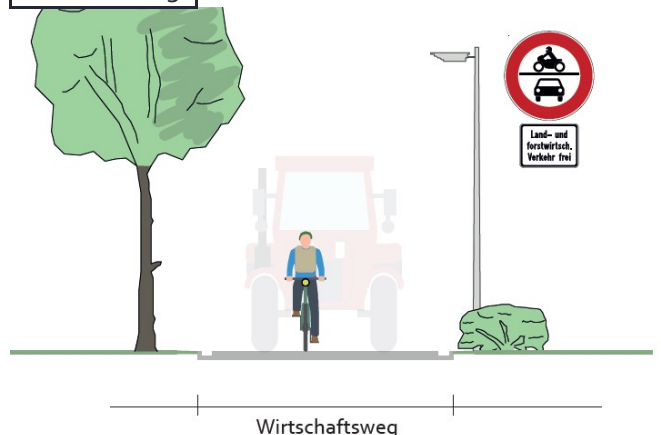
Kostenschätzung: 77.000 €

Priorität: 2

Foto:



Musterlösung:





Radverkehrskonzept Lahn-Dill-Kreis

Kommune: Breitscheid

Maßnahme: W-P11-009



Allgemeine Angaben:

Typ (Strecke / Knoten): S

Innerorts/außerorts: a

Route: W-P11

Straßenname: Weg parallel L 3042

Länge der Strecke 780 [m]

Von: Sportverein Medenbach

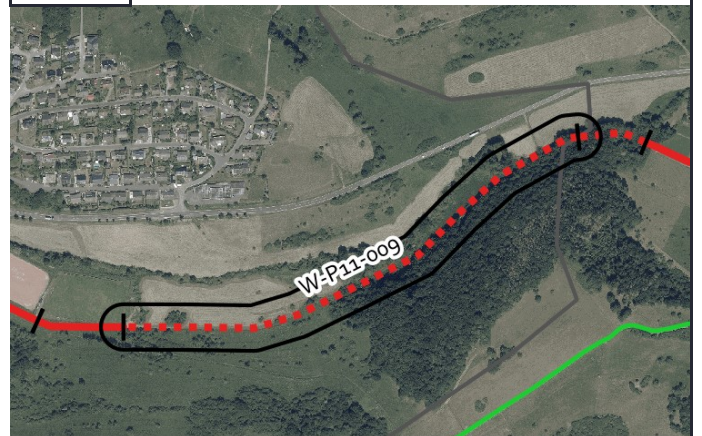
Bis: Gemarkungsgrenze Herborn, Medenbach

Kartenausschnitt:



Grenzen Hessen DL-DE->Zero-2.0; Sonstige © OpenStreetMap-Mitwirkende, Daten verf. u. ODbL

Luftbild:



Luftb., Grenzen Hessen DL-DE->Zero-2.0; Sonstige © OpenStreetMap-Mitwirkende, Daten verf. u. ODbL

Aktueller Zustand:

Klassifizierung: G

Beschreibung des aktuellen Zustandes: Lücke

Maßnahme

Beschreibung Musterlösung: Wirtschaftsweg Neubau (3-m-Standard)

Beschreibung der Maßnahme: Neubau eines Wirtschaftsweges in Asphaltbauweise.

Alternative:

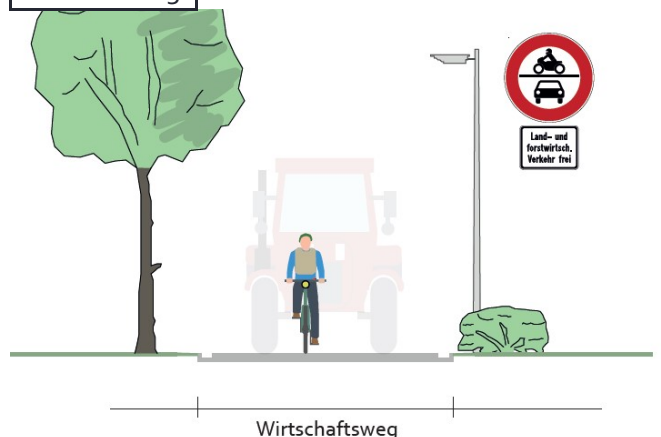
Kostenschätzung: 421.000 €

Priorität: 1

Foto:



Musterlösung:





Radverkehrskonzept Lahn-Dill-Kreis

Kommune: Breitscheid

Maßnahme: W-P6-001



Allgemeine Angaben:

Typ (Strecke / Knoten): S

Innerorts/außerorts: i

Route: W-P6

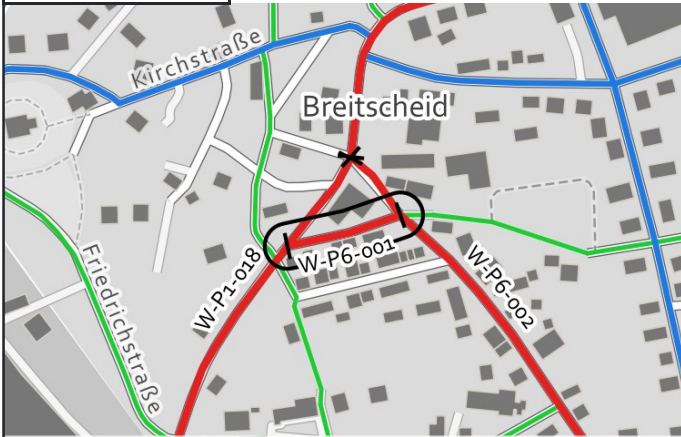
Straßenname: Westerwaldstraße

Länge der Strecke 75 [m]

Von: L 3042

Bis: K 71

Kartenausschnitt:



Luftbild:



Aktueller Zustand:

Klassifizierung: G

Beschreibung des aktuellen Zustandes: Mischverkehr Tempo 50

Maßnahme

Beschreibung: Piktogrammreihe beidseitig
Musterlösung:

Beschreibung der Maßnahme: Poller ausdünnen und entsprechend Musterlösungen retroreflektierend ausstatten. Bord zu Westerwaldstr. absenken, Radwegweisung beidseitig herstellen.

Alternative: Führung über L 3042 und K 71 ohne "Abschneider".

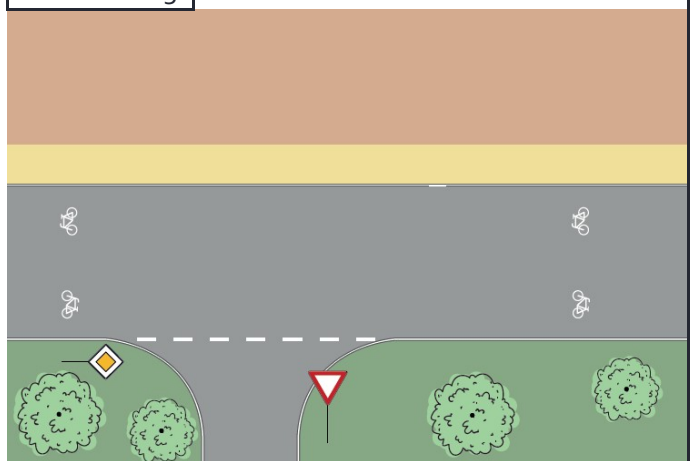
Kostenschätzung: 7.500 €

Priorität: 2

Foto:



Musterlösung:





Radverkehrskonzept Lahn-Dill-Kreis

Kommune: Breitscheid

Maßnahme: W-P6-002



Allgemeine Angaben:

Typ (Strecke / Knoten): S

Innerorts/außerorts: i

Route: W-P6

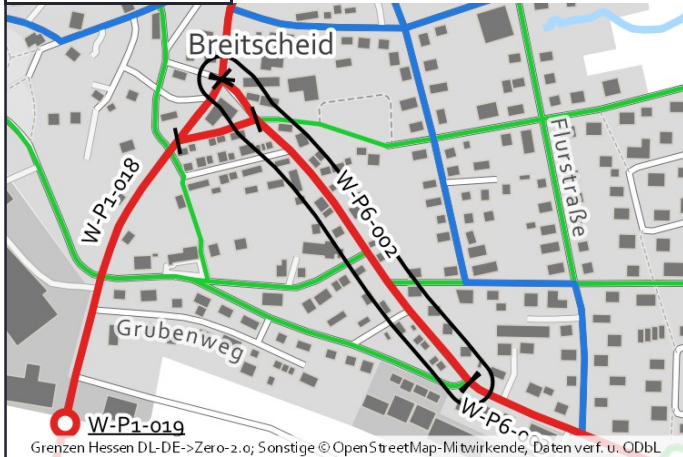
Straßenname: K 71

Länge der Strecke 375 [m]

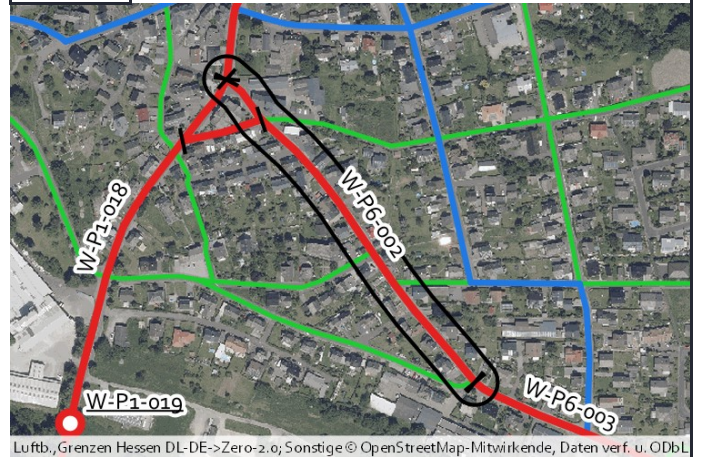
Von: Rathausstraße

Bis: Schwarzer Weg

Kartenausschnitt:



Luftbild:



Aktueller Zustand:

Klassifizierung: K

Beschreibung des aktuellen Zustandes: Mischverkehr Tempo 50

Maßnahme

Beschreibung: Piktogrammreihe beidseitig
Musterlösung:

Beschreibung der Maßnahme:

Alternative:

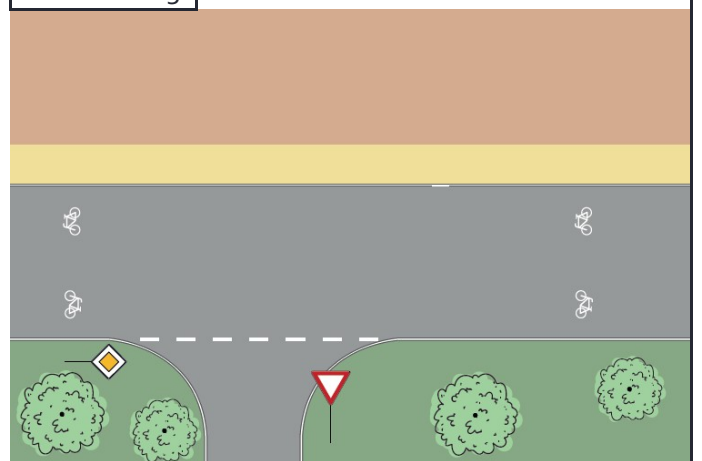
Kostenschätzung: 4.600 €

Priorität: 2

Foto:



Musterlösung:





Radverkehrskonzept Lahn-Dill-Kreis

Kommune: Breitscheid

Maßnahme: W-P6-003



Allgemeine Angaben:

Typ (Strecke / Knoten): S

Innerorts/außerorts: i

Route: W-P6

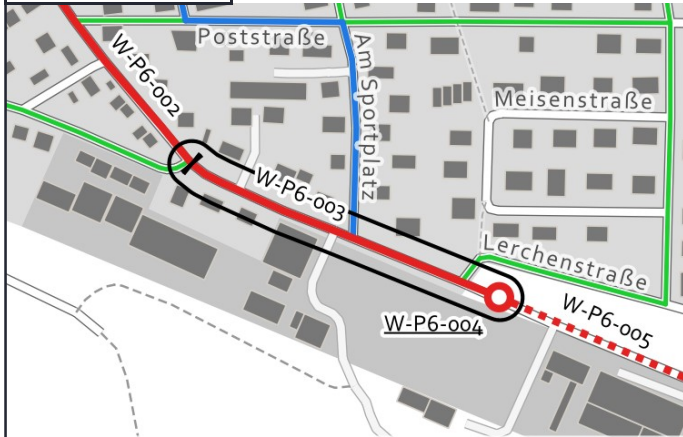
Straßenname: K 71

Länge der Strecke 220 [m]

Von: Schwarzer Weg

Bis: Lerchenstraße

Kartenausschnitt:



Luftbild:



Aktueller Zustand:

Klassifizierung: K

Beschreibung des aktuellen Zustandes: Mischverkehr Tempo 50

Maßnahme

Beschreibung der Maßnahme: Schutzstreifen einseitig mit Piktogrammreihe in Gegenrichtung

Beschreibung der Maßnahme: Schutzstreifen bergauf markieren

Alternative:

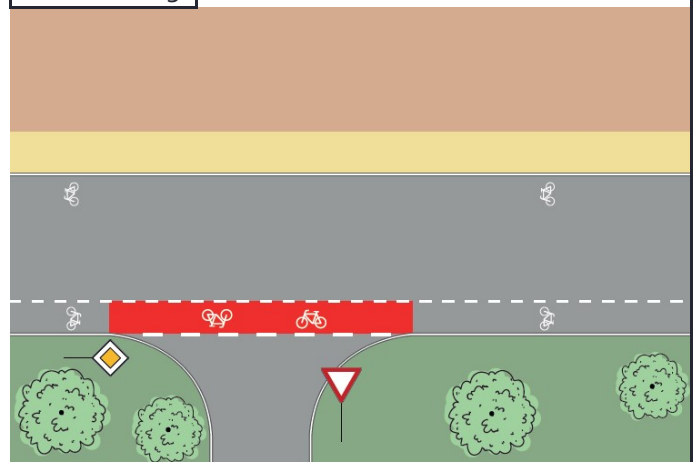
Kostenschätzung: 7.500 €

Priorität: 2

Foto:



Musterlösung:





Radverkehrskonzept Lahn-Dill-Kreis

Kommune: Breitscheid

Maßnahme: W-P6-004



Allgemeine Angaben:

Typ (Strecke / Knoten): K

Innerorts/außerorts: i

Route: W-P6

Straßenname: K 71

Länge der Strecke [m]

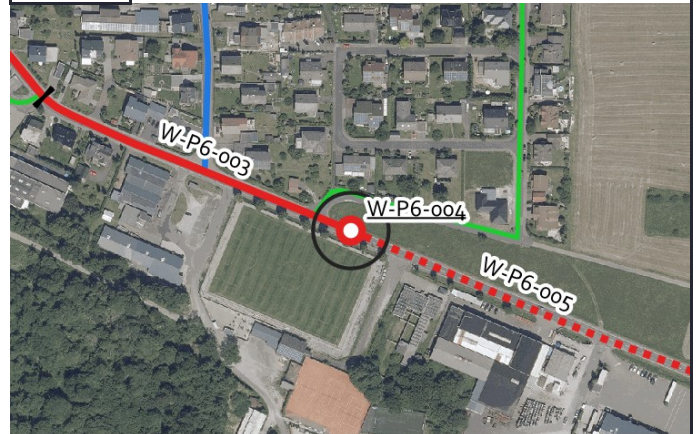
Von: -

Bis: -

Kartenausschnitt:



Luftbild:



Aktueller Zustand:

Klassifizierung: K

Beschreibung des aktuellen Zustandes: Ortsein-/ausgang

Maßnahme

Beschreibung Musterlösung: Übergang eines einseitigen, gemeinsamen Geh-/Radweges in den Mischverkehr am Ortseingang ohne Querung Fußverkehr - Übergangsbereich außerorts/innerorts (WF-1)

Beschreibung der Maßnahme:

Alternative:

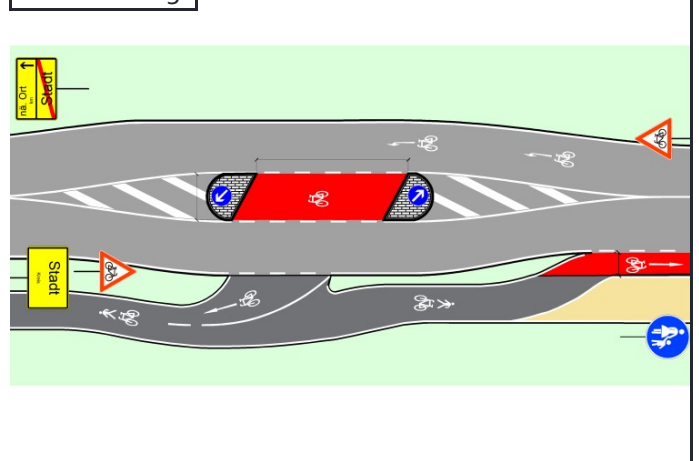
Kostenschätzung: 60.000 €

Priorität: 2

Foto:



Musterlösung:





Radverkehrskonzept Lahn-Dill-Kreis

Kommune: Breitscheid

Maßnahme: W-P6-005



Allgemeine Angaben:

Typ (Strecke / Knoten): S

Innerorts/außerorts: a

Route: W-P6

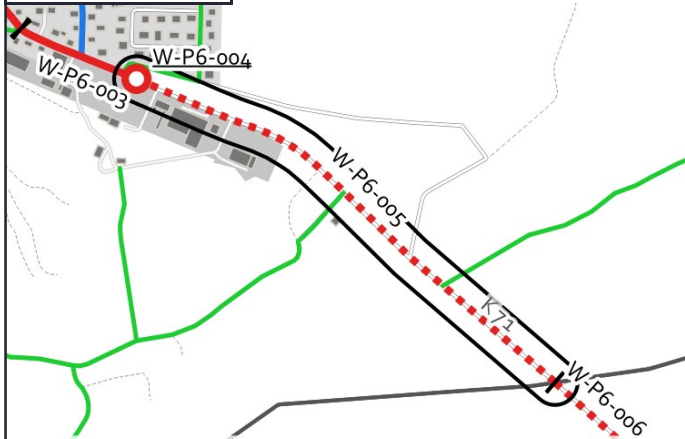
Straßenname: K 71

Länge der Strecke 915 [m]

Von: Lerchenstraße

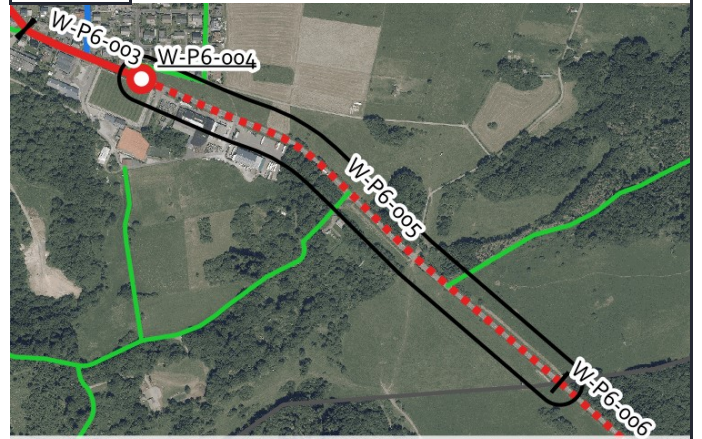
Bis: Gemarkungsgrenze

Kartenausschnitt:



Grenzen Hessen DL-DE->Zero-2.0; Sonstige © OpenStreetMap-Mitwirkende, Daten verf. u. ODbL

Luftbild:



Luftb., Grenzen Hessen DL-DE->Zero-2.0; Sonstige © OpenStreetMap-Mitwirkende, Daten verf. u. ODbL

Aktueller Zustand:

Klassifizierung: K

Beschreibung des aktuellen Zustandes: Mischverkehr Tempo 100

Maßnahme

Beschreibung: Gemeinsamer Geh- und Radweg mit 3 m Breite einseitig mit Zweirichtungsverkehr außerorts
Musterlösung: (Raddirektverbindungen Hessen Standard mit reduzierter Breite)

Beschreibung der Maßnahme: Straßenbegleitenden Weg mit 3m Breite herstellen

Alternative:

Kostenschätzung: 520.000 €

Priorität: 1

Foto:



Musterlösung:

