

Radverkehrskonzept Lahn-Dill-Kreis



Steckbrief „Radverkehr“ Gemeinde Dietzhölztal



Erstellt vom

Planungsbüro VAR+
Riedeselstraße 48
64283 Darmstadt
Homepage: www.varplus.de



Bearbeiter

Uwe Petry – Dipl.-Ing.
Sylke Petry – Dipl.-Ing.
Johannes Meierhöfer
Jens Andreas – M. Sc.
Tobias Tengler – M. A.
Laura Hennig – M. Sc.
Florian Keßelheim – M. Sc.
Fedor Balanov – Dipl.-Ing.

Darmstadt, den 13.06.2022



Inhaltsverzeichnis

1	Vorbemerkungen.....	1
2	Strategien und Ausbaustandards.....	2
3	Klassifiziertes Radverkehrsnetz der Gemeinde Dietzhölztal	3
4	Handlungsbedarfe im Radverkehrsnetz der Gemeinde Dietzhölztal	5
4.1	Lückenschlüsse	5
4.2	Fahrradstraße	6
4.3	Mobilitätspunkt.....	6
5	Übersicht der Maßnahmen der Gemeinde Dietzhölztal	7
5.1	Priorisierung.....	8
6	Finanzierung und Fördermittel	9
	Literaturverzeichnis.....	I

Anhang

1. Maßnahmendatenblätter

1 Vorbemerkungen

Ausgangssituation

Ziel des vom Lahn-Dill-Kreis beauftragten Radverkehrskonzepts ist es, ein zukunftsfähiges Radverkehrsnetz aufzustellen und Handlungselemente zur Förderung des Alltagsradverkehrs aufzuzeigen. Im nachfolgenden Steckbrief sind die Ergebnisse des Verfahrens für Ihre Kommune zusammengefasst dargestellt.

Im Rahmen des Online-Fragebogens im Frühjahr 2021 sind 1.974 Rückmeldungen eingegangen. Davon sind 35 Rückmeldungen aus der Gemeinde Dietzhölztal enthalten.

Rechtliche Grundlagen

Das kreisweite Radverkehrskonzept wurde auf Grundlage der folgenden, den Stand der Technik darstellenden, gesetzlichen Regelwerke geplant:

- Straßenverkehrs-Ordnung (StVO) [FGSV-Nr.: R 050] (vgl. FGSV, 2020a)
- Allgemeine Verwaltungsvorschrift zur Straßenverkehrs-Ordnung (VwV-StVO) [FGSV-Nr.: R 051] (vgl. FGSV, 2020b)
- Empfehlungen für Radverkehrsanlagen (ERA) [FGSV-Nr.: 284] (vgl. FGSV, 2010)
- Richtlinien für integrierte Netzgestaltung (RIN) [FGSV-Nr.: 121] (vgl. FGSV, 2008)
- Nationaler Radverkehrsplan 3.0 - Fahrradland Deutschl. 2030 (NRVP 3.0) (vgl. BMVI, 2021)
- Richtlinien für die Anlage von Stadtstraßen (RASt) [FGSV-Nr.: 200] (vgl. FGSV, 2006)
- Richtlinien für die Anlage von Landstraßen (RAL) [FGSV-Nr.: 201] (vgl. FGSV, 2012)

Bausteine zum Ausbau der Radverkehrsinfrastruktur

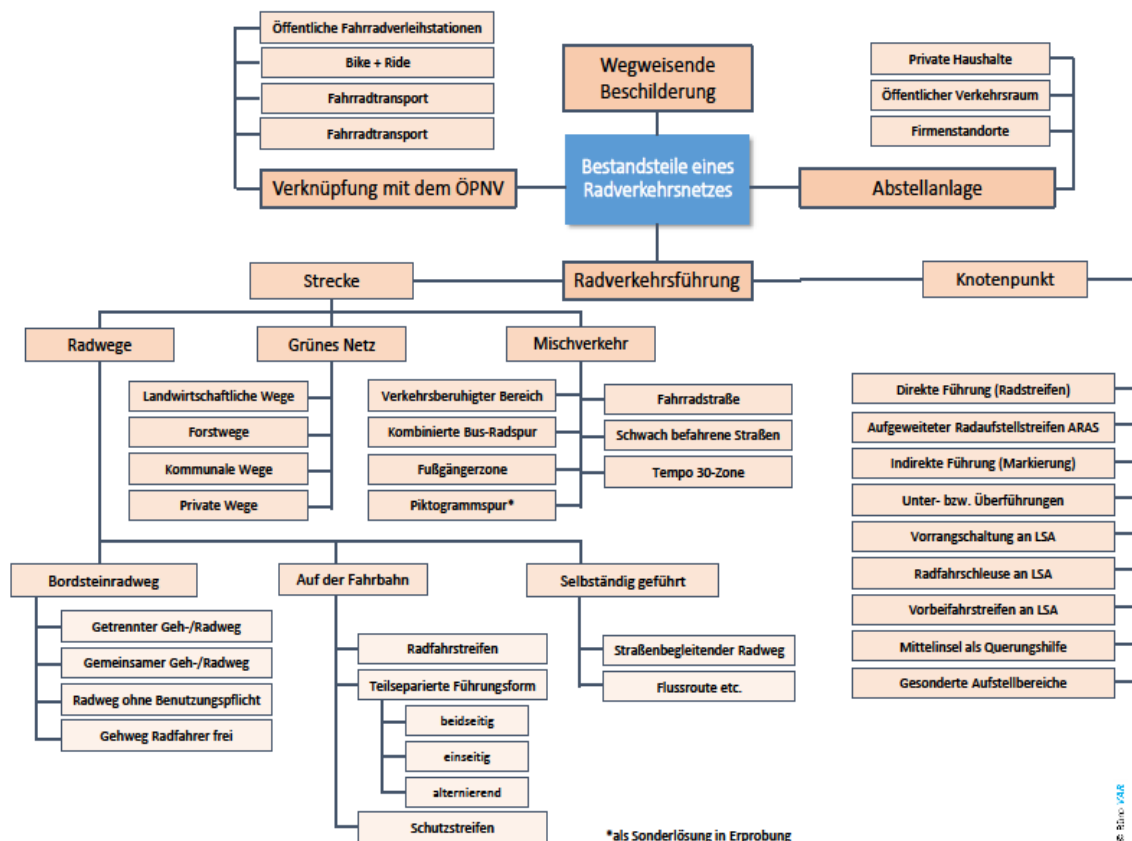


Abbildung 1: Bausteine zum Ausbau der Radverkehrsinfrastruktur (eigene Darstellung (VAR+, 2022))

2 Strategien und Ausbaustandards

Der Lahn-Dill-Kreis ist bestrebt ein in sich geschlossenes Radverkehrsnetz zu entwickeln und umzusetzen. Ziel ist es, ein kreisweites, lückenloses, hierarchisch abgestuftes Radverkehrsnetz gemeinsam koordiniert mit dem Lahn-Dill-Kreis umzusetzen. Bedürfnisse unterschiedlicher Nutzergruppen werden berücksichtigt und Konfliktpunkte bereits im Rahmen der Netzplanung reduziert. Die Radverkehrsführungen im Lahn-Dill-Kreis sollen eine weitgehend einheitliche bauliche und verkehrstechnische Qualität nach dem Stand der Technik erhalten. Die vom Land Hessen vorgegebenen Standards der Arbeitsgemeinschaft Nahmobilität Hessen (AGNH) wurden hier aufgegriffen um den Radverkehr nachhaltig seinen Potenzialen entsprechend zu fördern (vgl. HMWEVL, 2018; vgl. HMWEVW, 2020; vgl. AGNH, 2021). Die Akzeptanz des Radverkehrs soll gestärkt und eine Optimierung des Gesamtverkehrssystems angestrebt werden. Gleichzeitig kann durch bessere Verständlichkeit der notwendigen Maßnahmen der weitere erforderliche Planungs- und Abstimmungsprozess vereinfacht werden. Darüber hinaus wirkt eine einheitliche Gestaltung der Radverkehrsinfrastruktur öffentlichkeitswirksam als Zeichen der Förderung des Radverkehrs.

Führungsformen und Ausbaustandards

Tabelle 1: Erforderliche Ausbaustandards, unterteilt nach Routenklassifizierung

Routenklassifizierung	Ausbaustandards
Radschnellverbindung	<ul style="list-style-type: none"> • Größer/gleich 2000 Radfahrten pro Tag (Prognose) • 10 km Mindestlänge • Störungsarm (Trennung von Fuß- und Radverkehr i.d.R.) • Einhaltung der Qualitätsstandards (zu 90 Prozent)
Pendlerrouen (Raddirektrouen)	<ul style="list-style-type: none"> • Mittlere Reisegeschwindigkeit 20 km/h • Durchgängig asphaltierte Verbindungen • Bevorrechtigte Führung auf straßenbegleitenden Radwegen • Durchgängig markierte Leitlinien • Beleuchtung • Durchgängiger Winterdienst
Basisrouen (Hauptradrouen entsprechend des ERA-Basis-Standards)	<ul style="list-style-type: none"> • Mittlere Reisegeschwindigkeit 15 km/h • Soweit möglich asphaltierte Verbindungen • Markierungslösungen zur Führung des Radverkehrs (außerorts) • Führung auf Nebenstraßen innerorts • Teilweise markierte Leitlinien (für Schülerradverkehr) • Winterdienst im innerörtlichen Bereich
Verdichtungsnetz	<ul style="list-style-type: none"> • Führung über verschiedene Oberflächen • Beschilderung und ggf. Markierungslösungen zur Führung des Radverkehrs (außerorts) • Führung auf Nebenstraßen innerorts

3 Klassifiziertes Radverkehrsnetz der Gemeinde Dietzhöhlztal

Das Radverkehrsnetz besteht aus Radschnellverbindungen, Pendler- und Basisrouten sowie Radverkehrsverbindungen im Verdichtungsnetz. Die Karte mit den klassifizierten Routen ist in den Anlagen des Abschlussberichts beigefügt.

Tabelle 2: Definition der Kategorien

Kategorie	Definitionen
Radschnellverbindungen	Leistungsfähige Verbindungen auf den zentralsten Achsen des Landkreises
Pendlerrouen	Direkte Routen für zügiges Vorankommen auch auf großen Distanzen für den Alltagsradverkehr; ausgerichtet auf Zentren und Arbeitsplatzschwerpunkte
Basisrouten	Weitere Hauptverbindungen
Verdichtungsnetz	Untergeordnete Nebenverbindung für diese Routenkategorie werden keine Nummern vergeben

Für die Gemeinde Dietzhöhlztal wurden folgende Routen und Maßnahmen identifiziert:

Tabelle 3: Überblick der Radverkehrsrouten und Streckenlängen

	Bezeichnung der Routen	Streckenlänge [m]	Maßnahmen [Anzahl]
Radschnellverbindung			
Pendlerrouen (Raddirektrouten)	N-P2	4.330	15
	N-P3	2.620	10
	N-P9	3.380	8
Basisrouten (Hauptradrouten entsprechend des ERA-Basis-Standards)	N-B1	3.075	1
	N-B2	2.745	5
	N-B43	1.145	1
	N-B59	3.275	7
Verdichtungsnetz			
Summe	7	20.570	47

Alle die Gemeinde Dietzhöhlztal betreffenden Maßnahmen können im entsprechenden Teil des Maßnahmenkatasters eingesehen werden.

Grundlagen der Netzgestaltung

1. Direkte Verbindungen

Dem Radverkehr sollen durchgängige und sichere Radverkehrshaupttrouten geschaffen werden.

2. Verknüpfungen

Die Routen des Radverkehrs sollen möglichst engmaschig miteinander verknüpft werden.



3. **Verstärkte Einbeziehung fahrbahnnaher Führungsformen**
So kann der Radverkehr besser vom Kfz-Verkehr wahrgenommen werden.
4. **Wahlfreiheit**
Soweit möglich sollen Führungen auf der Fahrbahn und im Seitenbereich zur freien Wahl angeboten werden.
5. **Intermodalität**
Ausbau der Schnittstelle zwischen Rad und ÖPNV (Mobilitätspunkte und Bike + Ride).

4 Handlungsbedarfe im Radverkehrsnetz der Gemeinde Dietzhöztal

Zur Förderung des Radverkehrs sollte in unterschiedlichen Handlungsfeldern parallel die Radverkehrsinfrastruktur ausgebaut werden. Ein Schlüsselfaktor ist die Kommunikation. Im Rahmen von Mobilitätstagen und anderen Veranstaltungen des Mobilitätsmanagements ist eine weitere Einbeziehung der lokalen Akteure wünschenswert, damit das kreisweite Radverkehrsnetz den lokalen Bedürfnissen angepasst und entsprechend der sich verändernden Rahmenbedingungen weiterentwickelt werden kann.

Nachfolgend sind zielführende Maßnahmen in verschiedenen Handlungsfeldern dargestellt.

4.1 Lückenschlüsse

Mit einer gepunkteten Linie werden die prägnantesten Lücken des Radverkehrsnetzes dargestellt. Unbefestigte Wege und Routen die auf Landstraßen verlaufen, ohne separate Radwege, sind als Lückenschluss markiert. Routen auf Innerortsstraßen oder befestigten Wirtschaftswegen sind in der Regel nicht als Lückenschluss markiert.

Tabelle 4: Lückenschlüsse im Gemarkungsgebiet

Routenkategorie	Anzahl der Lückenschlüsse	Länge der Lückenschlüsse [m]	Kosten [€]
Radschnellweg	0	0	0 €
Pendlerroute	0	0	0 €
Basisroute	14	10.240	4.941.000 €
Summe	14	10.240	4.941.000 €

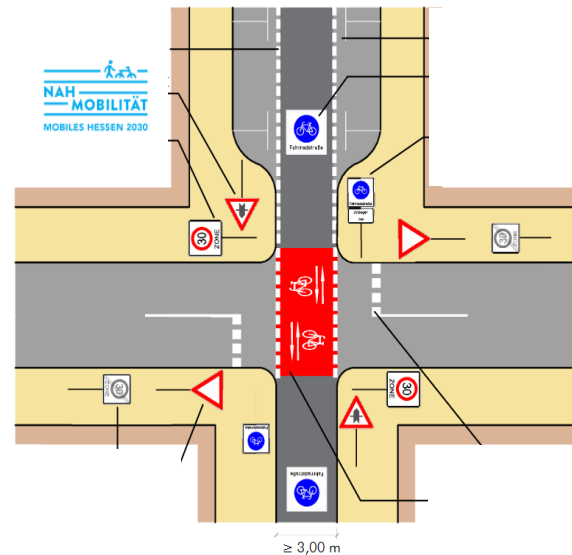
4.2 Fahrradstraße

Als wichtiges Infrastrukturelement zur Förderung des Radverkehrs wird empfohlen, auf dem Gemarkungsgebiet der Gemeinde Dietzhöztal die Einrichtung von Fahrradstraßen zu prüfen.

Insbesondere auf parallel zu Hauptverkehrsstraßen verlaufenden Nebenstraßen lässt sich Radverkehr bündeln und so eine alternative Verbindung für unerfahrene Radfahrende herstellen.

Vorschlag für die Gemeinde Dietzhöztal:

Derzeit liegt noch kein weiterer Vorschlag für die Kommune vor, dies sollte jedoch von Seiten der Gemeinde Dietzhöztal geprüft werden.



4.3 Mobilitätspunkt

Zur Förderung und Stärkung der Multimodalität an der Schnittstelle zwischen ÖPNV und Rad wird vorgeschlagen, ein oder mehrere Mobilitätspunkte einzurichten. Das Fahrrad als verlängerter Arm des ÖPNV kann insbesondere auf der letzten Meile den Verkehrsteilnehmenden eine Wegekette bis vor die Haustür sicherstellen.

Folgende Angebote bieten sich für einen modular aufgebauten Mobilitätspunkt an:

- Infotafel
- Radwegweisung
- Bike-Sharing
- Car-Sharing
- Überdachter Wartebereich
- Serviceelemente
- Angebot regionaler Produkte



Für die Gemeinde Dietzhöztal wird die Einrichtung eines Mobilitätspunkts an der Haltestelle Bürgermeisteramt vorgeschlagen.

5 Übersicht der Maßnahmen der Gemeinde Dietzhölztal

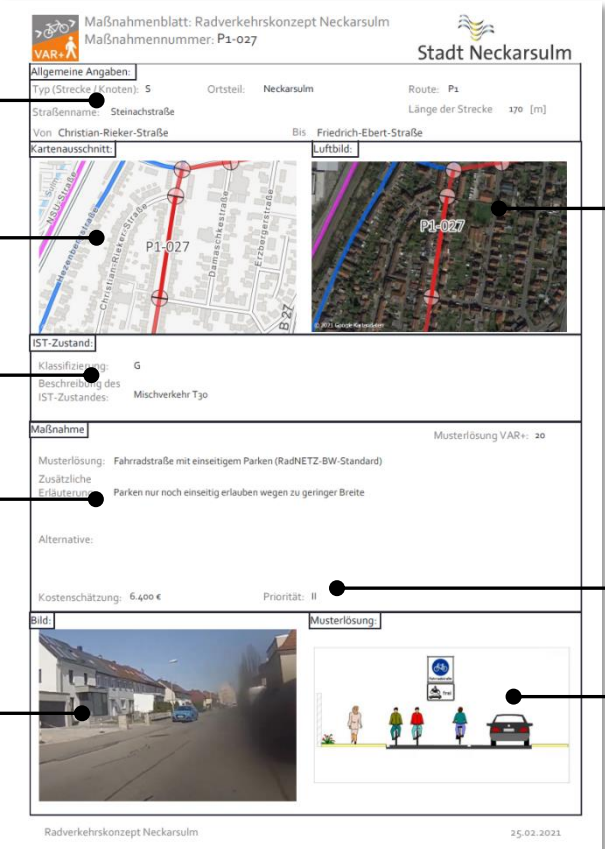
Für die Realisierung des Radverkehrsnetzes im Bereich der Gemeinde Dietzhölztal sind folgende Maßnahmen vorgesehen:

Tabelle 5: Radverkehrsnetz - Anzahl der Maßnahmen

Routen	Anzahl der Maßnahmen	Aufgeteilt nach der Zuständigkeit		
		Gemeinde	Kreis	Hessen Mobil
Radschnellverbindung	0	0	0	0
Pendlerrouen	33	10	0	23
Basisrouten	14	8	1	5
Summe	47	18	1	28

Für jede dieser Maßnahmen ist ein Maßnahmendatenblatt (siehe Anhang 2) erstellt worden.

Die Maßnahmendatenblätter enthalten:



The image shows a sample measure data sheet for Neckarsulm. It includes the following sections and labels:

- Allgemeine Angaben:** General information including route type (P1), street name (Steinachstraße), and length (170 m).
- Kartendarstellung des Segments:** A street map showing the location of the measure segment (P1-027).
- Lage des Segments im Luftbild:** An aerial photograph showing the location of the measure segment (P1-027).
- Beschreibung des Ist-Zustandes:** Description of the current state, including classification (G) and description (Mischverkehr Tpo).
- Beschreibung der Maßnahme:** Description of the measure, including the model solution (one-way parking) and additional information (parking only on one side).
- Priorität:** Priority level (II).
- Foto aus der Befahrung:** A photograph taken from the street during a ride.
- Abbildung der Musterlösung:** A diagram illustrating the model solution for the measure.

Abbildung 2: Beispiel Maßnahmendatenblatt (eigene Darstellung (VAR+, 2022))

Wichtig ist es, die Maßnahmenplanungen als Vorschlag zu verstehen, um dem Radverkehr mittel- bis langfristig Perspektiven und Anreize für das gewünschte Wachstum zu geben. Die Maßnahmen sollten intern diskutiert und ggf. durch weitere Anregungen ergänzt werden. Soweit möglich sollte auch ein Abstimmungsverfahren mit den weiteren Entscheidungsträgern im Rahmen eines Ortstermins für vertiefende Detailplanungen erfolgen.

5.1 Priorisierung

Die Maßnahmen wurden zusätzlich priorisiert. Die Priorität hängt dabei insbesondere von der Klassifizierung ab. Routen höherer Klassifikation stellen zentralere Elemente des Radverkehrsnetzes dar und sollten somit auch bevorzugt umgesetzt werden. Desweiteren werden Maßnahmen mit Lückenschlüssen und Unfallschwerpunkte eine höhere Priorität zugewiesen.

Radschnellverbindungen wird eine hohe (1) Priorität zugewiesen, Pendlerrouen eine mittlere (2) und Basisrouen eine niedrige (3). Unfallschwerpunkte werden immer hoch (1) bewertet. Lückenschlüsse werden um eine Stufe höher Bewertet.

Freitext für die Kommune zur Eintragung von Maßnahmen, die zur Umsetzung als geeignet angesehen werden.

Maßnahmennr.	Kosten	Zeitplan	Bemerkung

6 Finanzierung und Fördermittel

Wichtig ist es, dass sowohl von den Kommunen als auch vom Landkreis zur Umsetzung von Maßnahmen Mittel zur Verfügung stehen. Diese sollten sich an den im Nationalen Radverkehrsplan 3.0 aus dem Jahr 2021 (BMVI, 2021) genannten Werten orientieren (in €/EW bzw. Einwohner und Jahr).

Der Bund rät den Kommunen zur finanziellen Förderung des Radverkehrs, sich perspektivisch an einem Betrag von rund 30 Euro je Person und Jahr zu orientieren, um eine kontinuierliche Verstärkung der Maßnahmenumsetzung zu gewährleisten. Dies entspricht für die Gemeinde Diethöhlztal 168.360 €. Wichtig ist jedoch, dass der Radverkehr als Daueraufgabe angesehen und jährlich ein Sockelbetrag von mindestens zwei Euro pro Einwohner zur Verfügung gestellt wird.

Die Kosten für die Herstellung der Radverkehrsinfrastruktur verteilen sich wie folgt:

Tabelle 6: Kostenübersicht für die Gemeinde Diethöhlztal

Baulastträger	Radschnellweg	Pendlerrouen	Basisrouten	Summe
Bund	0 €	0 €	0 €	0 €
Land	0 €	736.400 €	3.004.000 €	3.740.400 €
Kreis	0 €	0 €	329.000 €	329.000 €
Gemeinde	0 €	1.151.600 €	1.608.000 €	2.759.600 €
Summe	0 €	1.888.000 €	4.941.000 €	6.829.000 €

Fördermittel

Die mit der Umsetzung des Radverkehrskonzepts verbundenen Kosten reduzieren sich für die betroffenen Kommunen aufgrund möglicher Fördermittel. Es ist realistisch, von einer Förderquote von 50 Prozent durch das Land (Förderrichtlinien Radverkehrsinfrastruktur in Hessen bzw. Richtlinie des Landes Hessen zur Förderung der Nahmobilität (HMWEVW, 2019)) auszugehen. Ein erheblicher Anteil der Kosten fällt zu Lasten Dritter, in deren Baulast die Maßnahme liegt, siehe Tabelle 6. Die Maßnahmen aus dem Radverkehrskonzept erfüllen aufgrund der festgestellten Netzbedeutung die Anforderungen zur Beantragung von Fördermitteln. Das hiermit vorliegende Radverkehrskonzept stellt eine wichtige Grundlage dar, um einen Fördermittelantrag zu stellen. Als Fördermittelgeber kommt eine Vielzahl von Institutionen in Frage:

Fördermittel des Landes Hessen

Von der Richtlinie zur Förderung der Nahmobilität bis zur Städtebauförderung.

Fördermittel der Bundesrepublik Deutschland

Von der Kleinserienrichtlinie bis zum Nationalen Radverkehrsplan.

Fördermittel der Europäischen Union

Von der ländlichen bis zur städtischen Entwicklung.

Geförderte Vorhaben

Lesen Sie nach, welche Vorhaben und Projekte bereits durch das Land Hessen gefördert wurden.

Die neuen Förderrichtlinien des Landes Hessen www.agnh.de bieten aus jetziger Sicht ein breites Spektrum an Fördermöglichkeiten, die genutzt werden sollten, um die Umsetzung der geplanten Maßnahmen herbeiführen zu können.



Literaturverzeichnis

- AGNH. (2021). *Projektseite – Radschnellverbindungen in Hessen*. (Arbeitsgemeinschaft Nahmobilität Hessen (AGNH), Herausgeber) Abgerufen am 25. Mai 2021 von Nahmobilität - Mobiles Hessen 2030: <https://www.nahmobilitaet-hessen.de/projektseite-radschnellverbindungen-in-hessen/>
- BMVI. (2021). *Nationaler Radverkehrsplan 3.0 - Fahrradland Deutschland 2030*. Berlin: Bundesministerium für Verkehr und digitale Infrastruktur (BMVI).
- FGSV. (2006). *Richtlinien für die Anlage von Stadtstraßen (RASt 06) [FGSV-Nr.: 200]*. Köln: Forschungsgesellschaft für Straßen- und Verkehrswesen e. V.
- FGSV. (2008). *Richtlinien für integrierte Netzgestaltung (RIN) [FGSV-Nr.: 121]*. Köln: Forschungsgesellschaft für Straßen- und Verkehrswesen e. V.
- FGSV. (2010). *Empfehlungen für Radverkehrsanlagen (ERA) [FGSV-Nr.: 284]*. Köln: Forschungsgesellschaft für Straßen- und Verkehrswesen e. V.
- FGSV. (2012). *Richtlinien für die Anlage von Landstraßen (RAL) [FGSV-Nr.: 201]*. Köln: Forschungsgesellschaft für Straßen- und Verkehrswesen e. V.
- FGSV. (2020a). *Straßenverkehrs-Ordnung (StVO) [FGSV-Nr.: R 050]*. Köln: Forschungsgesellschaft für Straßen- und Verkehrswesen e. V.
- FGSV. (2020b). *Allgemeine Verwaltungsvorschrift zur Straßenverkehrs-Ordnung (VwV-StVO) [FGSV-Nr.: R 051]*. Köln: Forschungsgesellschaft für Straßen- und Verkehrswesen e. V.
- HMWEVL. (2018). *Handbuch zur Radwegweisung in Hessen (HBR-HE)*. Wiesbaden: Hessisches Ministerium für Wirtschaft, Energie, Verkehr und Landesentwicklung.
- HMWEVW. (2019). *Richtlinie des Landes Hessen zur Förderung der Nahmobilität - Durchführungserlass*. Wiesbaden: Hessische Ministerium für Wirtschaft, Energie, Verkehr und Wohnen (HMWEVW).
- HMWEVW. (2020). *Qualitätsstandards und Musterlösungen - Radnetz Hessen*. Wiesbaden: Hessische Ministerium für Wirtschaft, Energie, Verkehr und Wohnen (HMWEVW).
- VAR+. (2022). *eigene Darstellung*. Darmstadt: Planungsbüro VAR+.



Radverkehrskonzept Lahn-Dill-Kreis

Kommune: Dietzhöltal

Maßnahme: N-B1-001



Allgemeine Angaben:

Typ (Strecke / Knoten): S

Innerorts/außerorts: a

Route: N-B1

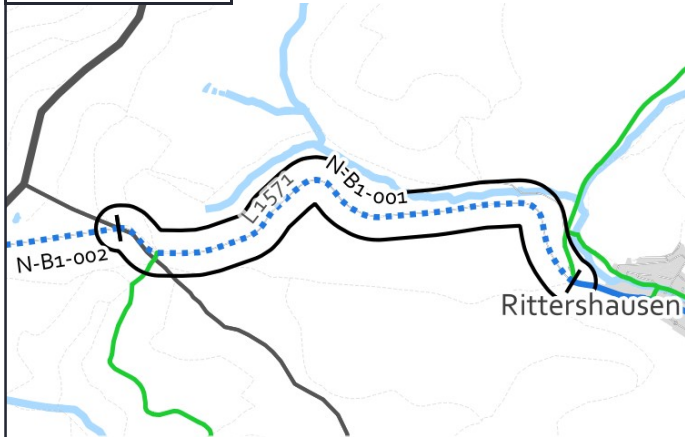
Straßenname: L 1571

Länge der Strecke 3075 [m]

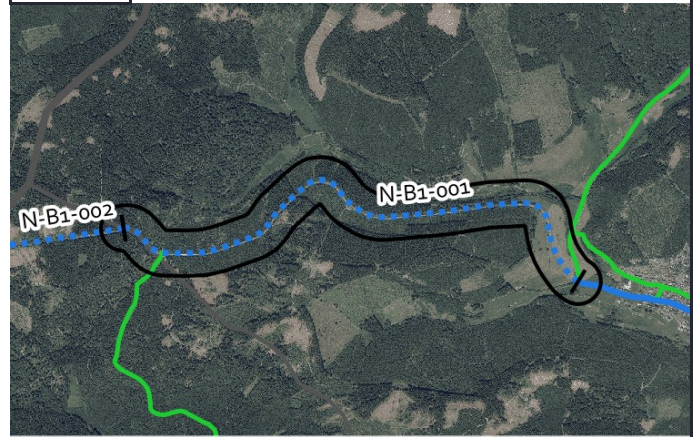
Von: Abzweigung Haltestelle Wendepplatz

Bis: Gemarkungsgrenze

Kartenausschnitt:



Luftbild:



Aktueller Zustand:

Klassifizierung: L

Beschreibung des aktuellen Zustandes: Mischverkehr Tempo 100

Maßnahme

Beschreibung Musterlösung: Gemeinsamer Geh- und Radweg einseitig mit Zweirichtungsverkehr außerorts (Radverbindungen-Hessen-Standard)

Beschreibung der Maßnahme: Neubau eines gemeinsamen Geh- und Radwegs mit 2,50m Fahrbahnbreite und weißer Schmalstrichmarkierung am Fahrbahnrand, Nordseite

Alternative:

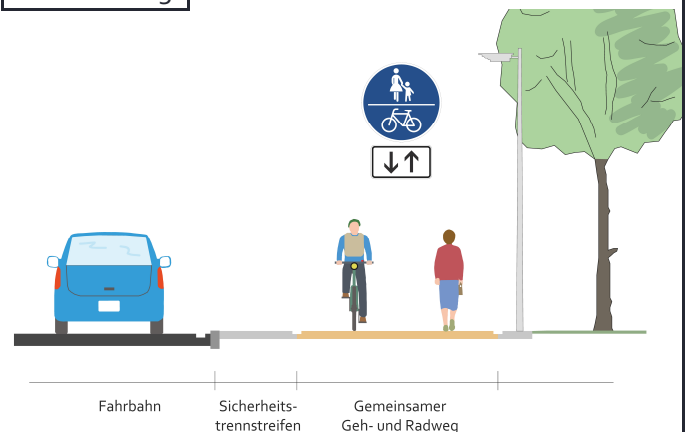
Kostenschätzung: 1.460.000 €

Priorität: 2

Foto:



Musterlösung:





Radverkehrskonzept Lahn-Dill-Kreis

Kommune: Dietzhöltal

Maßnahme: N-B2-004



Allgemeine Angaben:

Typ (Strecke / Knoten): S

Innerorts/außerorts: a

Route: N-B2

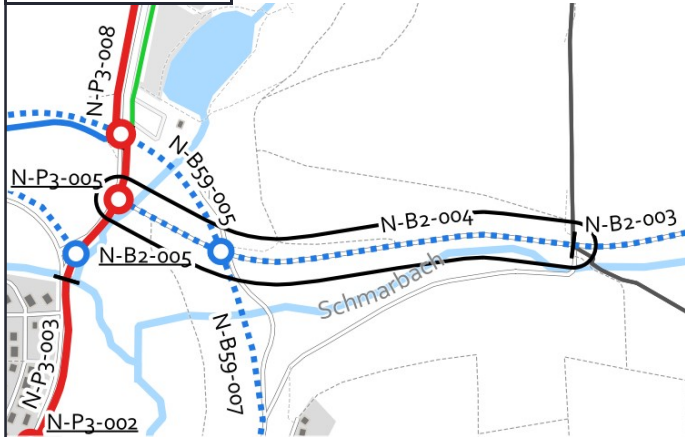
Straßenname: K 32

Länge der Strecke 695 [m]

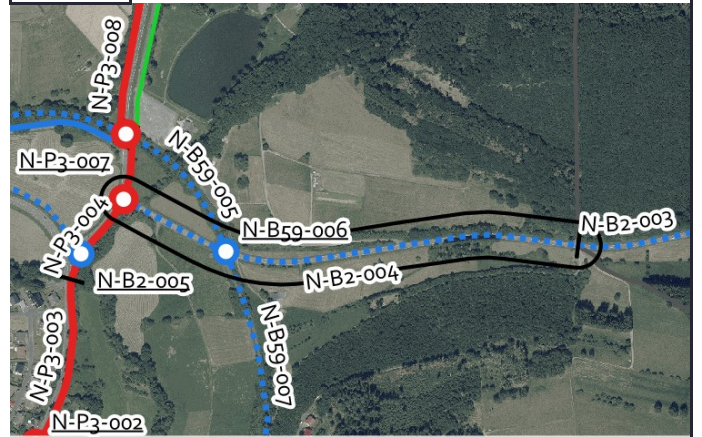
Von: Laaspher Straße

Bis: Gemarkungsgrenze

Kartenausschnitt:



Luftbild:



Aktueller Zustand:

Klassifizierung: K

Beschreibung des aktuellen Zustandes: Mischverkehr Tempo 100

Maßnahme

Beschreibung Musterlösung: Gemeinsamer Geh- und Radweg einseitig mit Zweirichtungsverkehr außerorts (Radverbindungen-Hessen-Standard)

Beschreibung der Maßnahme: Neubau eines gemeinsamen Geh- und Radwegs mit 2,50m Fahrbahnbreite und weißer Schmalstrichmarkierung am Fahrbahnrand, Nordseite

Alternative:

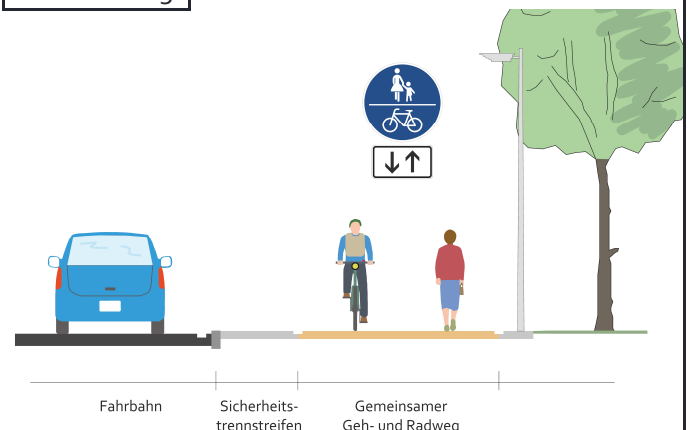
Kostenschätzung: 330.000 €

Priorität: 2

Foto:



Musterlösung:





Radverkehrskonzept Lahn-Dill-Kreis

Kommune: Dietzhöztal

Maßnahme: N-B2-005



Allgemeine Angaben:

Typ (Strecke / Knoten): K

Innerorts/außerorts: a

Route: N-B2

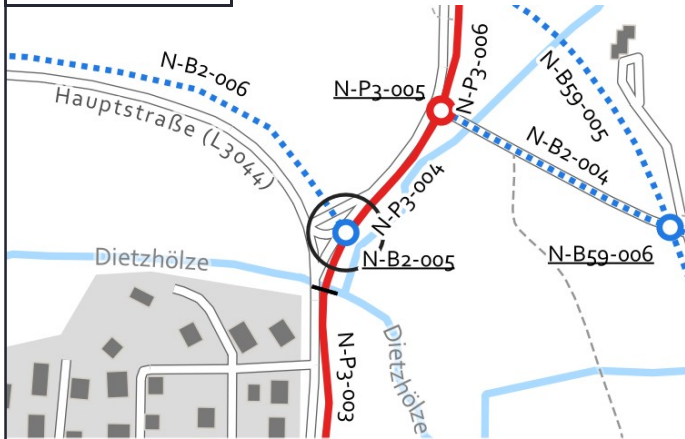
Straßenname: L 3044/ L 3043

Länge der Strecke [m]

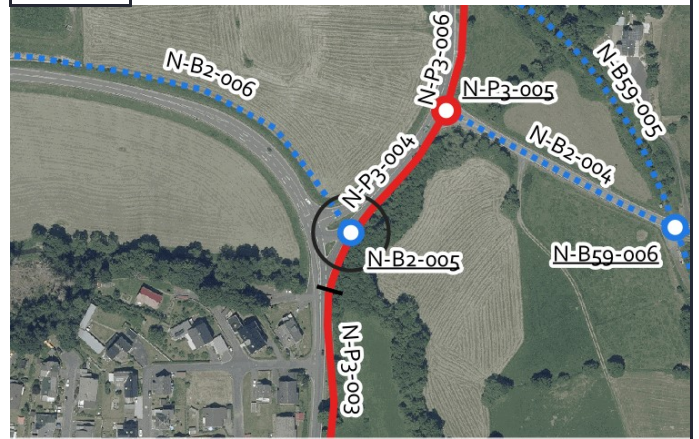
Von: -

Bis: -

Kartenausschnitt:



Luftbild:



Aktueller Zustand:

Klassifizierung: L

Beschreibung des aktuellen Zustandes: Keine Querungshilfe vorhanden

Maßnahme

Beschreibung: Straßenbegleitende Führung auf baulichen Radwegen im Zweirichtungsverkehr ohne Fahrbahnanhebung
Musterlösung: (gemeinsamer Geh-/Radweg) - außerorts (RV-8)

Beschreibung der Maßnahme: Umbau der Mittelinsel

Alternative:

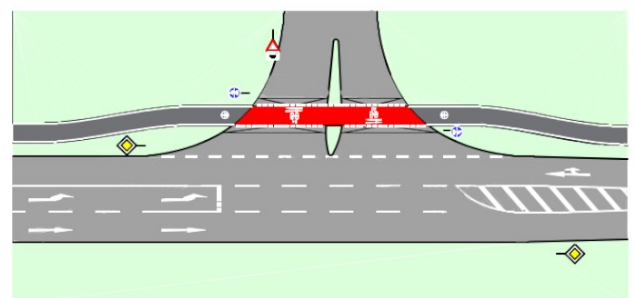
Kostenschätzung: 34.000 €

Priorität: 3

Foto:



Musterlösung:



von Ill000mm via mapillary.com CC BY-SA



Radverkehrskonzept Lahn-Dill-Kreis

Kommune: Dietzhöztal

Maßnahme: N-B2-006



Allgemeine Angaben:

Typ (Strecke / Knoten): S

Innerorts/außerorts: a

Route: N-B2

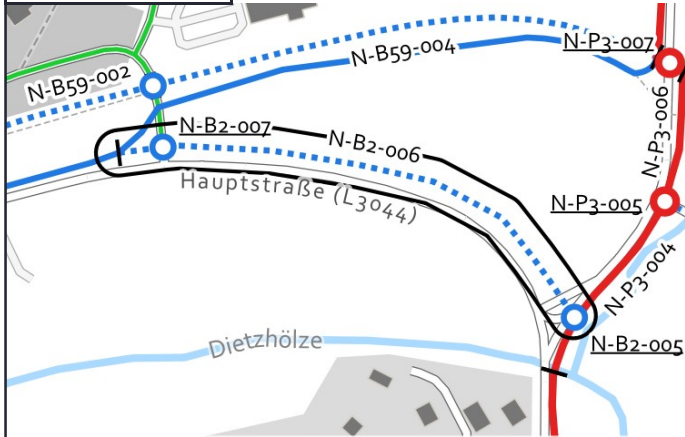
Straßenname: L 3044

Länge der Strecke 360 [m]

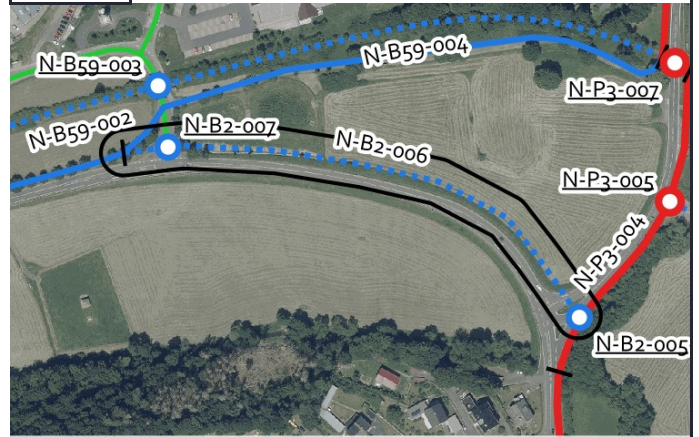
Von: Laaspher Straße

Bis: Industriestraße

Kartenausschnitt:



Luftbild:



Grenzen Hessen DL-DE->Zero-2.0; Sonstige © OpenStreetMap-Mitwirkende, Daten verf. u. ODbL

Luftb., Grenzen Hessen DL-DE->Zero-2.0; Sonstige © OpenStreetMap-Mitwirkende, Daten verf. u. ODbL

Aktueller Zustand:

Klassifizierung: L

Beschreibung des aktuellen Zustandes: Lücke

Maßnahme

Beschreibung Musterlösung: Gemeinsamer Geh- und Radweg einseitig mit Zweirichtungsverkehr außerorts (Radverbindungen-Hessen-Standard)

Beschreibung der Maßnahme: Neubau eines gemeinsamen Geh- und Radwegs mit 2,50m Fahrbahnbreite und weißer Schmalstrichmarkierung am Fahrbahnrand

Alternative:

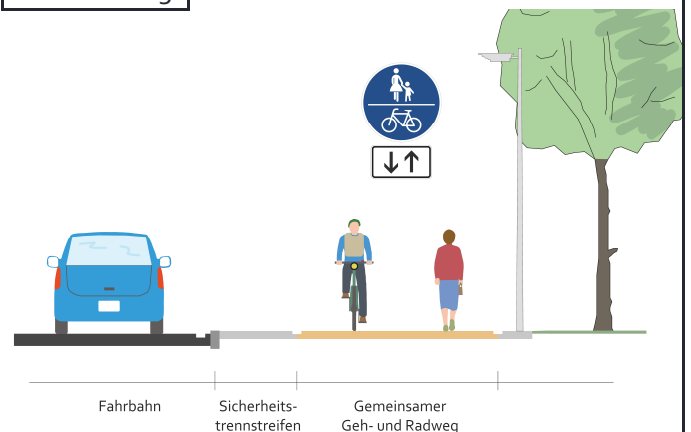
Kostenschätzung: 170.000 €

Priorität: 2

Foto:



Musterlösung:





Radverkehrskonzept Lahn-Dill-Kreis

Kommune: Dietzhöztal

Maßnahme: N-B2-007



Allgemeine Angaben:

Typ (Strecke / Knoten): K

Innerorts/außerorts: a

Route: N-B2

Straßenname: Industriestraße/Hauptstraße

Länge der Strecke [m]

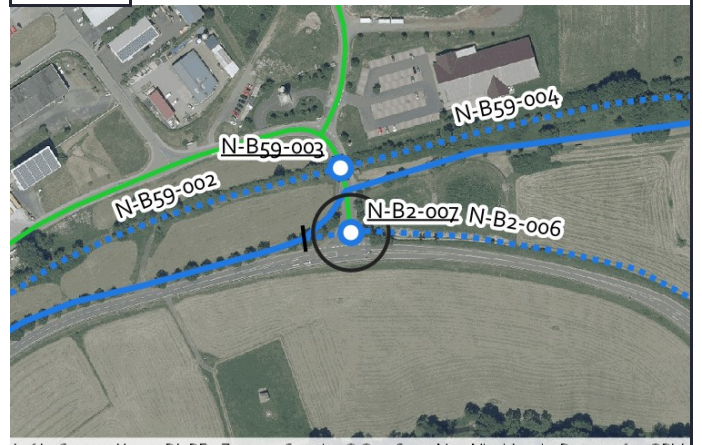
Von: -

Bis: -

Kartenausschnitt:



Luftbild:



Aktueller Zustand:

Klassifizierung: G

Beschreibung des aktuellen Zustandes: Keine Querungshilfe vorhanden

Maßnahme

Beschreibung: Straßenbegleitende Führung auf baulichen Radwegen im Zweirichtungsverkehr ohne Fahrbahnanhebung
Musterlösung: (gemeinsamer Geh-/Radweg) - außerorts (RV-8)

Beschreibung der Maßnahme: Umbau der Mittelinsel

Alternative:

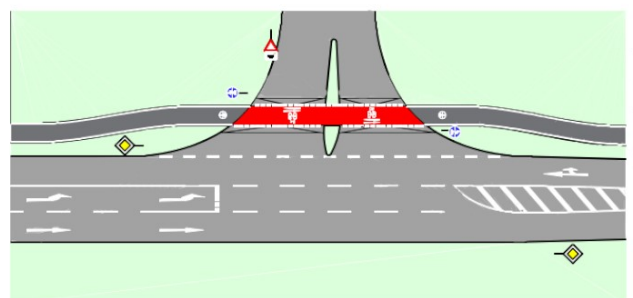
Kostenschätzung: 34.000 €

Priorität: 3

Foto:



Musterlösung:





Radverkehrskonzept Lahn-Dill-Kreis

Kommune: Dietzhöltal

Maßnahme: N-B2-008



Allgemeine Angaben:

Typ (Strecke / Knoten): S

Innerorts/außerorts: a

Route: N-B2

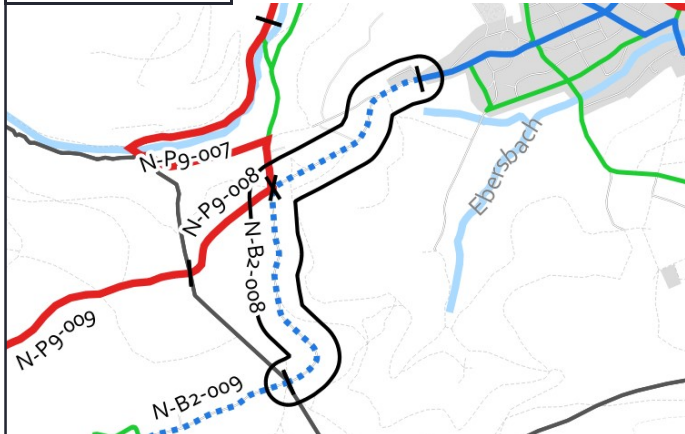
Straßenname: L 3044

Länge der Strecke 1690[m]

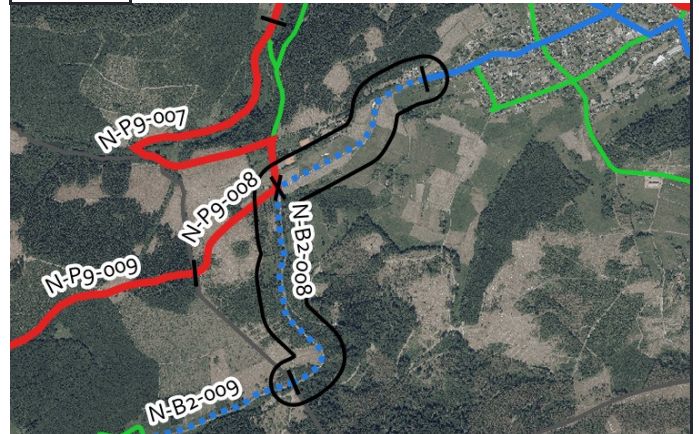
Von: Gemarkungsgrenze

Bis: Kircheck

Kartenausschnitt:



Luftbild:



Grenzen Hessen DL-DE->Zero-2.0; Sonstige © OpenStreetMap-Mitwirkende, Daten verf. u. ODbL

Luftb., Grenzen Hessen DL-DE->Zero-2.0; Sonstige © OpenStreetMap-Mitwirkende, Daten verf. u. ODbL

Aktueller Zustand:

Klassifizierung: L

Beschreibung des aktuellen Zustandes: Mischverkehr Tempo 100

Maßnahme

Beschreibung Musterlösung: Gemeinsamer Geh- und Radweg einseitig mit Zweirichtungsverkehr außerorts (Radverbindungen-Hessen-Standard)

Beschreibung der Maßnahme: Neubau eines gemeinsamen Geh- und Radwegs mit 2,50m Fahrbahnbreite und weißer Schmalstrichmarkierung am Fahrbahnrand, Nordseite

Alternative:

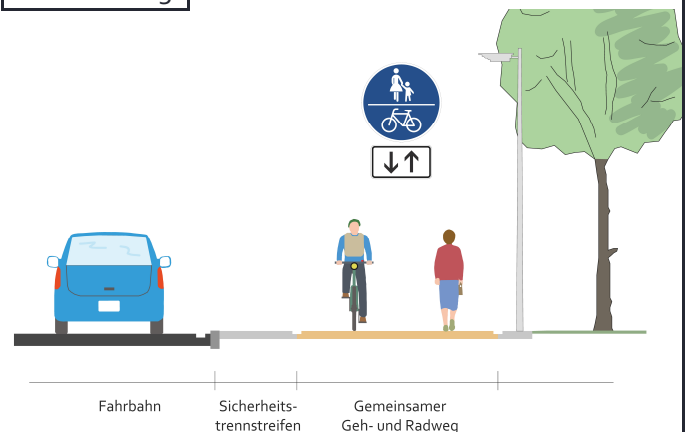
Kostenschätzung: 800.000 €

Priorität: 2

Foto:



Musterlösung:





Radverkehrskonzept Lahn-Dill-Kreis

Kommune: Dietzhöltal

Maßnahme: N-B43-001



Allgemeine Angaben:

Typ (Strecke / Knoten): S

Innerorts/außerorts: a

Route: N-B43

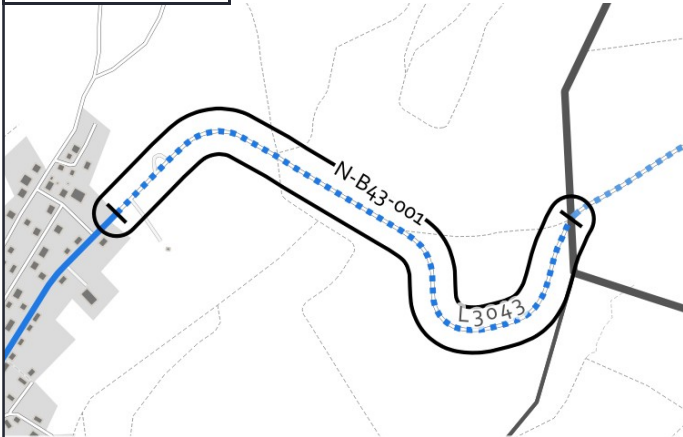
Straßenname: L 3043

Länge der Strecke 1145 [m]

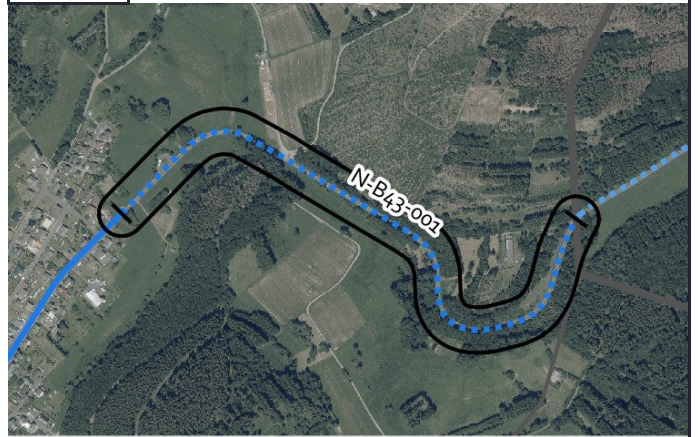
Von: Ortsschild

Bis: Gemarkungsgrenze

Kartenausschnitt:



Luftbild:



Grenzen Hessen DL-DE->Zero-2.0; Sonstige © OpenStreetMap-Mitwirkende, Daten verf. u. ODbL

Luftb., Grenzen Hessen DL-DE->Zero-2.0; Sonstige © OpenStreetMap-Mitwirkende, Daten verf. u. ODbL

Aktueller Zustand:

Klassifizierung: L

Beschreibung des
aktuellen Zustandes: Mischverkehr Tempo 100

Maßnahme

Beschreibung der Maßnahme: Gemeinsamer Geh- und Radweg einseitig mit Zweirichtungsverkehr außerorts (Radverbindungen-Hessen-Standard)

Beschreibung der Maßnahme: Neubau eines gemeinsamen Geh- und Radwegs mit 2,50m Fahrbahnbreite und weißer Schmalstrichmarkierung am Fahrbahnrand, Nordseite

Alternative:

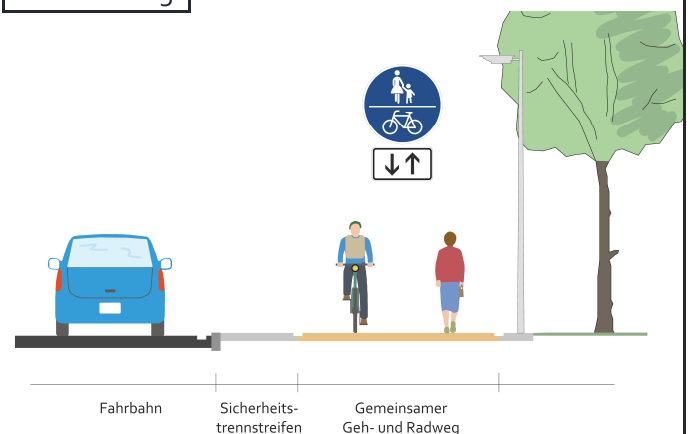
Kostenschätzung: 540.000 €

Priorität: 2

Foto:



Musterlösung:



von llllooommm via mapillary.com CC BY-SA



Radverkehrskonzept Lahn-Dill-Kreis

Kommune: Dietzhöltal

Maßnahme: N-B59-001



Allgemeine Angaben:

Typ (Strecke / Knoten): S

Innerorts/außerorts: i

Route: N-B59

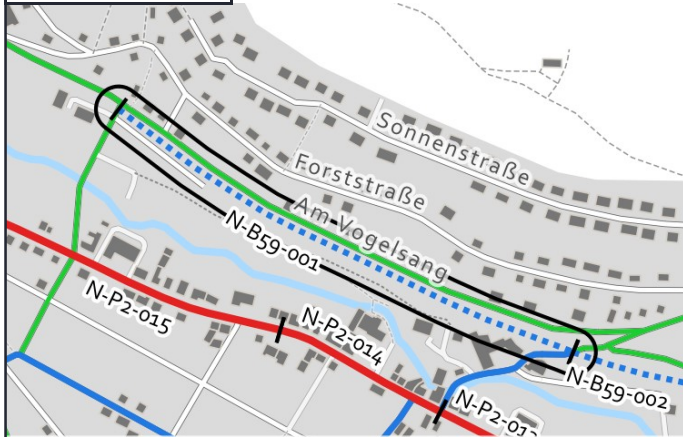
Straßenname: Stillgelegte Bahntrasse parallel zu Am Vogelsang

Länge der Strecke 560 [m]

Von: Jahnstraße

Bis: Hallstraße

Kartenausschnitt:



Luftbild:



Grenzen Hessen DL-DE->Zero-2.0; Sonstige © OpenStreetMap-Mitwirkende, Daten verf. u. ODbL

Luftb., Grenzen Hessen DL-DE->Zero-2.0; Sonstige © OpenStreetMap-Mitwirkende, Daten verf. u. ODbL

Aktueller Zustand:

Klassifizierung: G

Beschreibung des aktuellen Zustandes: Stillgelegte Bahntrasse

Maßnahme

Beschreibung: Gemeinsamer Geh- und Radweg selbstständig mit Zweirichtungsverkehr innerorts (Radverbindungen-Musterlösung: Hessen-Standard)

Beschreibung der Maßnahme: Neubau eines gemeinsamen Geh- und Radwegs mit 2,50m Fahrbahnbreite und weißer Schmalstrichmarkierung am Fahrbahnrand

Alternative:

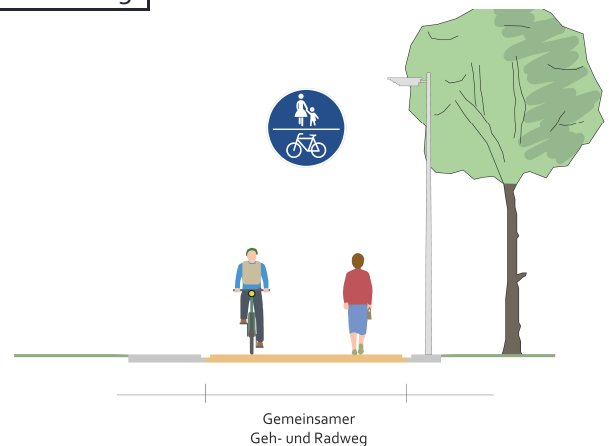
Kostenschätzung: 265.000 €

Priorität: 2

Foto:



Musterlösung:





Radverkehrskonzept Lahn-Dill-Kreis

Kommune: Dietzhölztal

Maßnahme: N-B59-002



Allgemeine Angaben:

Typ (Strecke / Knoten): S

Innerorts/außerorts: i

Route: N-B59

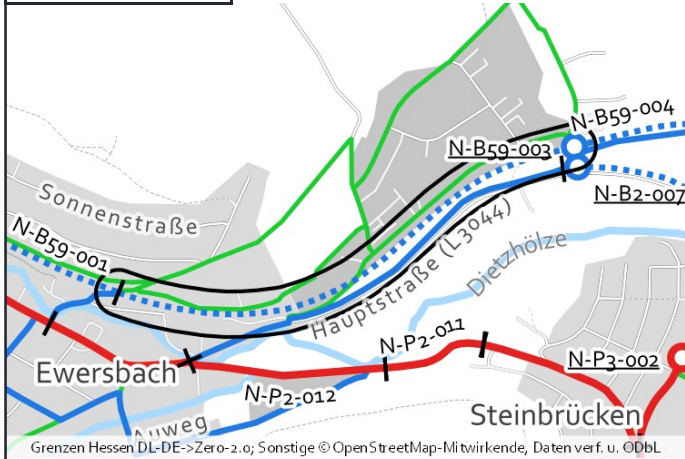
Straßenname: Stillgelegte Bahntrasse parallel Lohweg

Länge der Strecke 1055 [m]

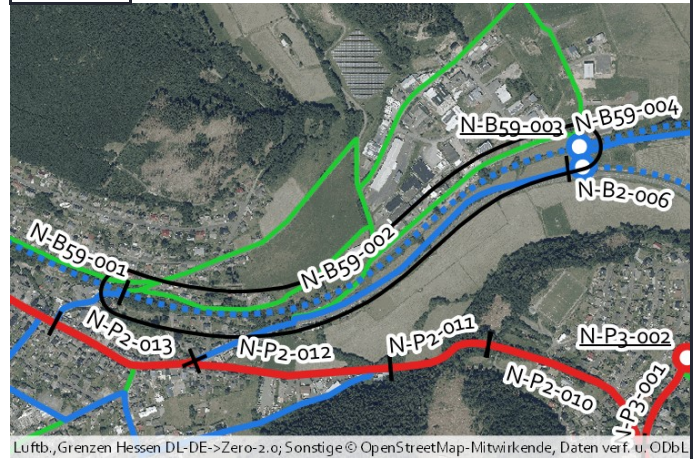
Von: Hallstraße

Bis: Industriestraße

Kartenausschnitt:



Luftbild:



Aktueller Zustand:

Klassifizierung: G

Beschreibung des aktuellen Zustandes: Stillgelegte Bahntrasse

Maßnahme

Beschreibung: Gemeinsamer Geh- und Radweg selbstständig mit Zweirichtungsverkehr innerorts (Radverbindungen-Musterlösung: Hessen-Standard)

Beschreibung der Maßnahme: Neubau eines gemeinsamen Geh- und Radwegs mit 2,50m Fahrbahnbreite und weißer Schmalstrichmarkierung am Fahrbahnrand

Alternative:

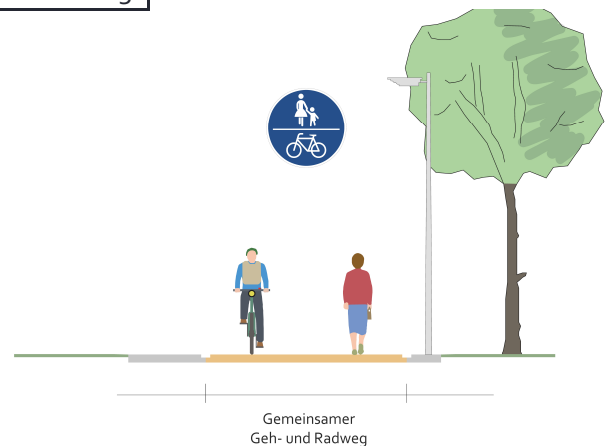
Kostenschätzung: 500.000 €

Priorität: 2

Foto:



Musterlösung:





Radverkehrskonzept Lahn-Dill-Kreis

Kommune: Dietzhöltal

Maßnahme: N-B59-003



Allgemeine Angaben:

Typ (Strecke / Knoten): K

Innerorts/außerorts: i

Route: N-B59

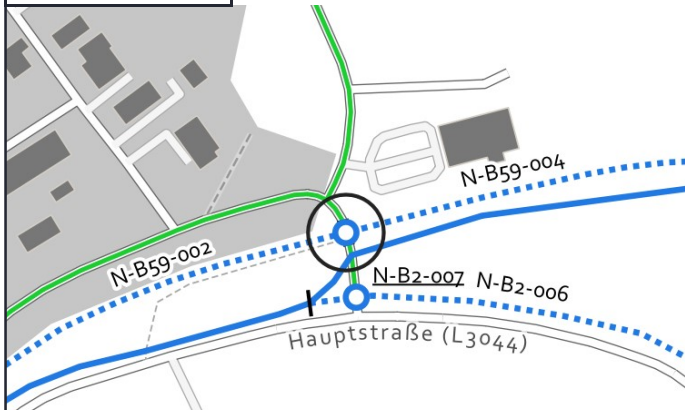
Straßenname: Stillgelegte Bahntrasse/Industriestraße

Länge der Strecke [m]

Von: -

Bis: -

Kartenausschnitt:



Luftbild:



Grenzen Hessen DL-DE->Zero-2.0; Sonstige © OpenStreetMap-Mitwirkende, Daten verf. u. ODbL

Luftb., Grenzen Hessen DL-DE->Zero-2.0; Sonstige © OpenStreetMap-Mitwirkende, Daten verf. u. ODbL

Aktueller Zustand:

Klassifizierung: G

Beschreibung des aktuellen Zustandes: Stillgelegte Bahntrasse

Maßnahme

Beschreibung Musterlösung: Gemeinsamer Geh-/Radweg, Querung auf freier Strecke ohne Querungshilfe - außerorts (QH-5)

Beschreibung der Maßnahme:

Alternative:

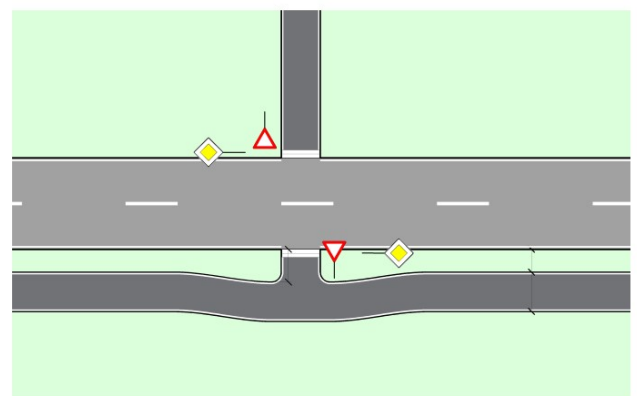
Kostenschätzung: 12.000 €

Priorität: 3

Foto:



Musterlösung:





Radverkehrskonzept Lahn-Dill-Kreis

Kommune: Dietzhöltal

Maßnahme: N-B59-004



Allgemeine Angaben:

Typ (Strecke / Knoten): S

Innerorts/außerorts: a

Route: N-B59

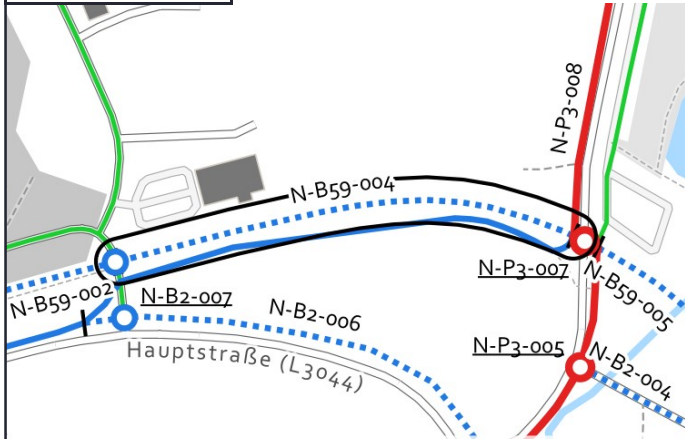
Straßenname: Stillgelegte Bahntrasse

Länge der Strecke 355 [m]

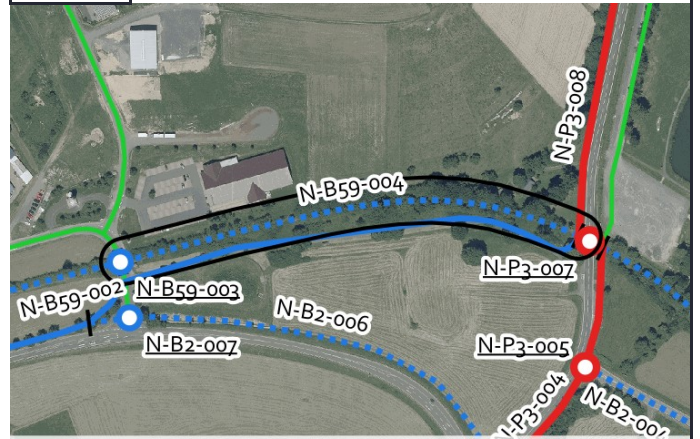
Von: Industriestraße

Bis: Laaspher Straße

Kartenausschnitt:



Luftbild:



Aktueller Zustand:

Klassifizierung: G

Beschreibung des aktuellen Zustandes: Stillgelegte Bahntrasse

Maßnahme

Beschreibung: Gemeinsamer Geh- und Radweg selbstständig mit Zweirichtungsverkehr außerorts (Radverbindungen-Musterlösung: Hessen-Standard)

Beschreibung der Maßnahme: Neubau eines gemeinsamen Geh- und Radwegs mit 2,50m Fahrbahnbreite und weißer Schmalstrichmarkierung am Fahrbahnrand

Alternative:

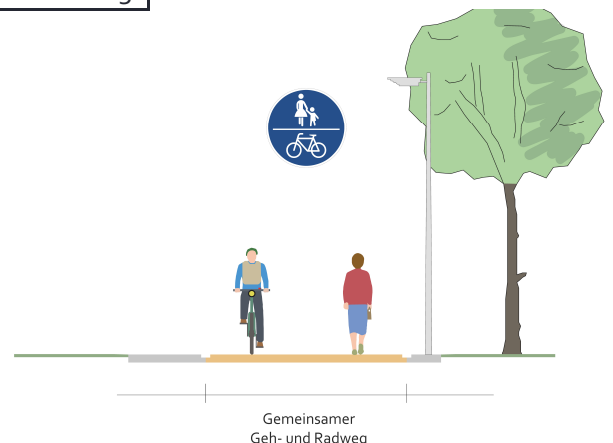
Kostenschätzung: 169.000 €

Priorität: 2

Foto:



Musterlösung:





Radverkehrskonzept Lahn-Dill-Kreis

Kommune: Dietzhöltal

Maßnahme: N-B59-005



Allgemeine Angaben:

Typ (Strecke / Knoten): S

Innerorts/außerorts: a

Route: N-B59

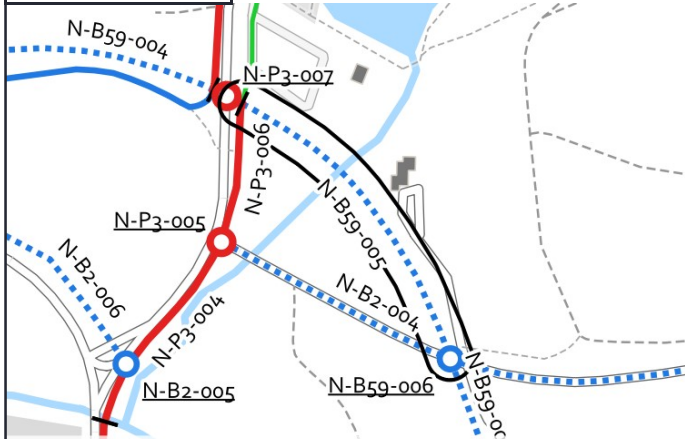
Straßenname: Stillgelegte Bahntrasse

Länge der Strecke 225 [m]

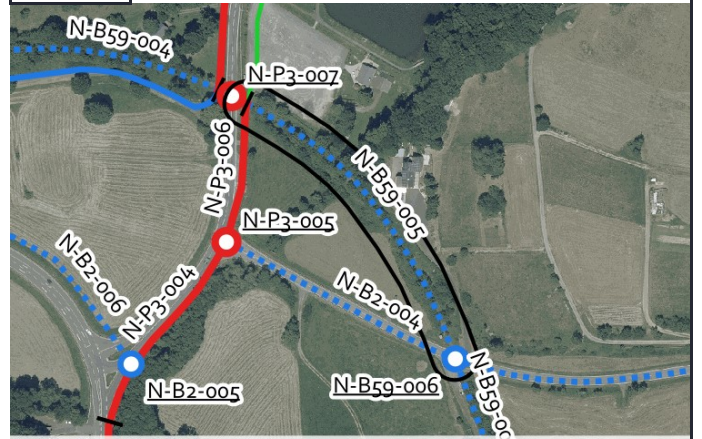
Von: Laaspher Straße

Bis: Rother Straße

Kartenausschnitt:



Luftbild:



Aktueller Zustand:

Klassifizierung: G

Beschreibung des aktuellen Zustandes: Stillgelegte Bahntrasse

Maßnahme

Beschreibung: Gemeinsamer Geh- und Radweg selbstständig mit Zweirichtungsverkehr außerorts (Radverbindungen-Musterlösung: Hessen-Standard)

Beschreibung der Maßnahme: Neubau eines gemeinsamen Geh- und Radwegs mit 2,50m Fahrbahnbreite und weißer Schmalstrichmarkierung am Fahrbahnrand

Alternative:

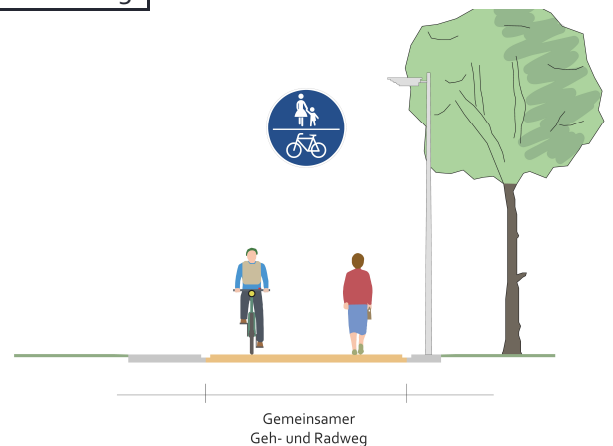
Kostenschätzung: 106.000 €

Priorität: 2

Foto:



Musterlösung:





Radverkehrskonzept Lahn-Dill-Kreis

Kommune: Dietzhöhlatal

Maßnahme: N-B59-006



Allgemeine Angaben:

Typ (Strecke / Knoten): K

Innerorts/außerorts: a

Route: N-B59

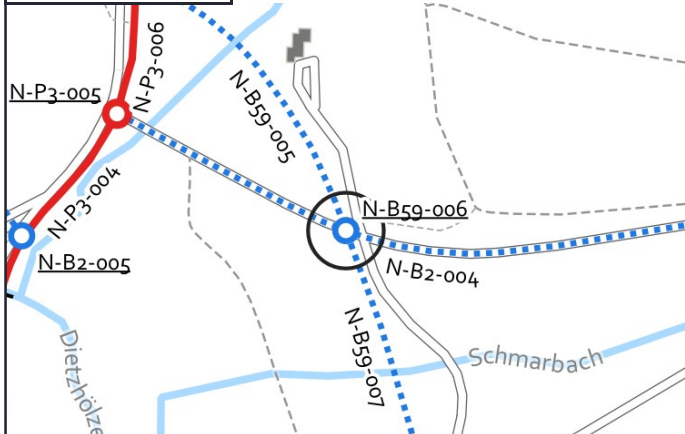
Straßenname: Stillgelegte Bahntrasse/Laaspher Straße

Länge der Strecke [m]

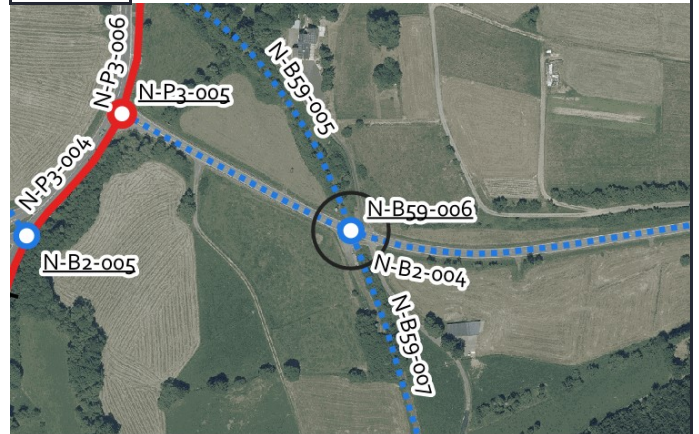
Von: -

Bis: -

Kartenausschnitt:



Luftbild:



Aktueller Zustand:

Klassifizierung: G

Beschreibung des aktuellen Zustandes: Stillgelegte Bahntrasse

Maßnahme

Beschreibung Musterlösung: Gemeinsamer Geh-/Radweg, Querung auf freier Strecke ohne Querungshilfe - außerorts (QH-5)

Beschreibung der Maßnahme:

Alternative:

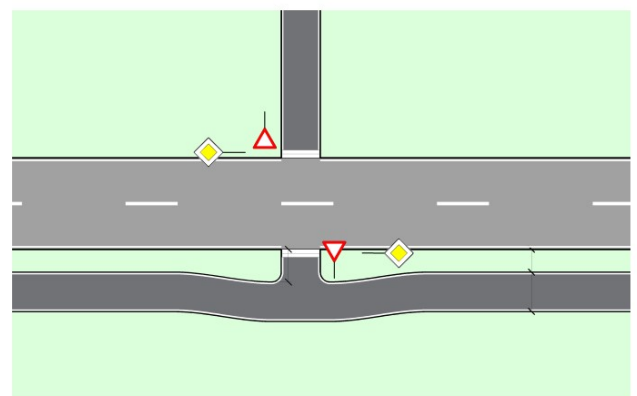
Kostenschätzung: 12.000 €

Priorität: 3

Foto:



Musterlösung:





Radverkehrskonzept Lahn-Dill-Kreis

Kommune: Dietzhöhlatal

Maßnahme: N-B59-007



Allgemeine Angaben:

Typ (Strecke / Knoten): S

Innerorts/außerorts: a

Route: N-B59

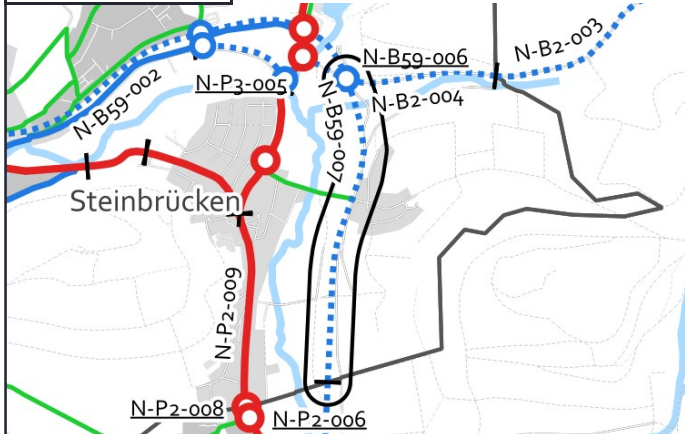
Straßenname: Stillgelegte Bahntrasse

Länge der Strecke 1080 [m]

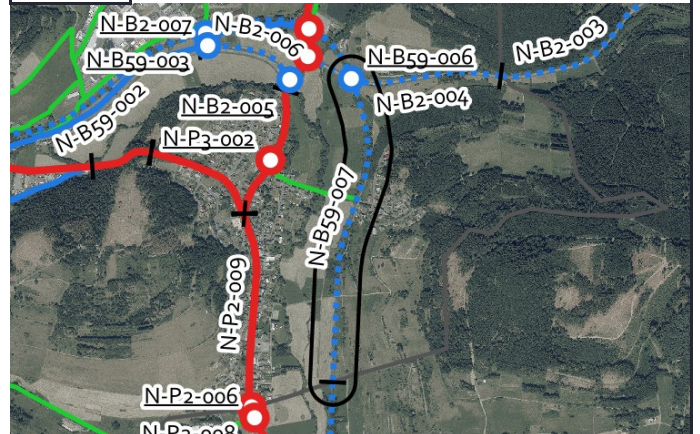
Von: Rother Straße

Bis: Gemarkungsgrenze

Kartenausschnitt:



Luftbild:



Aktueller Zustand:

Klassifizierung: G

Beschreibung des aktuellen Zustandes: Stillgelegte Bahntrasse

Maßnahme

Beschreibung: Gemeinsamer Geh- und Radweg selbstständig mit Zweirichtungsverkehr außerorts (Radverbindungen-Musterlösung: Hessen-Standard)

Beschreibung der Maßnahme: Neubau eines gemeinsamen Geh- und Radwegs mit 2,50m Fahrbahnbreite und weißer Schmalstrichmarkierung am Fahrbahnrand

Alternative:

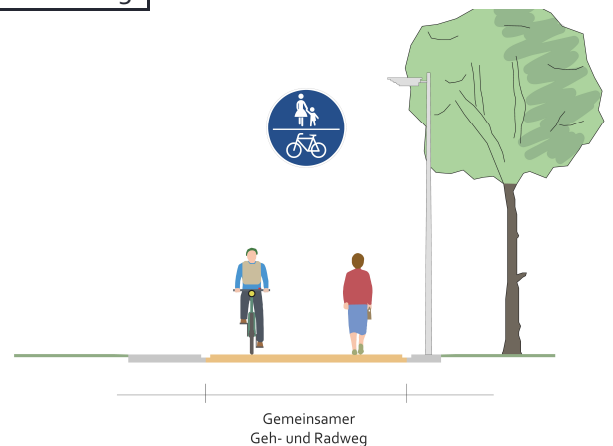
Kostenschätzung: 510.000 €

Priorität: 2

Foto:



Musterlösung:





Radverkehrskonzept Lahn-Dill-Kreis

Kommune: Dietzhölztal

Maßnahme: N-P2-008



Allgemeine Angaben:

Typ (Strecke / Knoten): K

Innerorts/außerorts: i

Route: N-P2

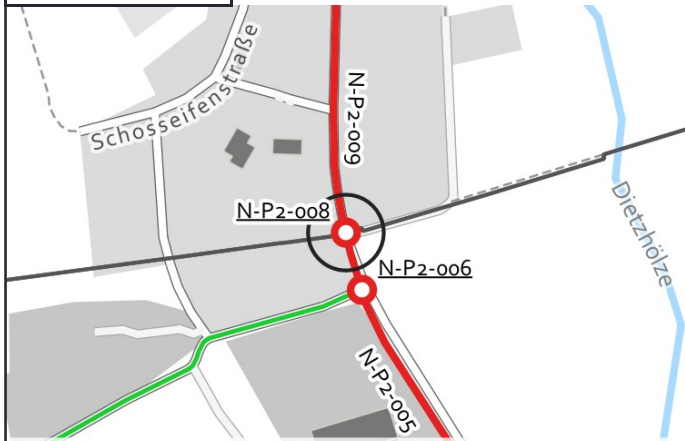
Straßenname: L 3043 / Ortsausgang

Länge der Strecke [m]

Von: -

Bis: -

Kartenausschnitt:



Luftbild:



Aktueller Zustand:

Klassifizierung: L

Beschreibung des aktuellen Zustandes: Mischverkehr Tempo 50

Maßnahme

Beschreibung Musterlösung: Übergang eines gemeinsamen Geh/Radweges in den Mischverkehr am Ortseingang - Übergangsbereich außerorts/innerorts (WF-4)

Beschreibung der Maßnahme: Aufweitung der Fahrbahn im Zuge der Mittelinsel um ca. 4,00m notwendig

Alternative:

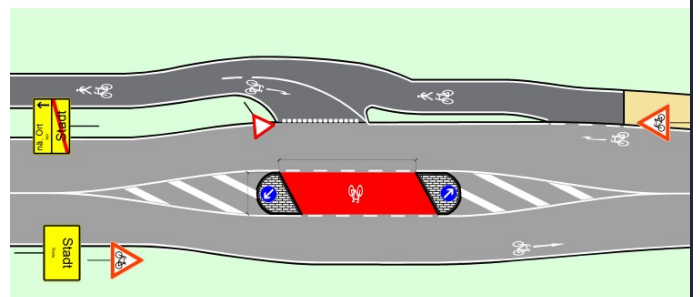
Kostenschätzung: 60.000 €

Priorität: 2

Foto:



Musterlösung:





Radverkehrskonzept Lahn-Dill-Kreis

Kommune: Dietzhöltal

Maßnahme: N-P2-009



Allgemeine Angaben:

Typ (Strecke / Knoten): S

Innerorts/außerorts: i

Route: N-P2

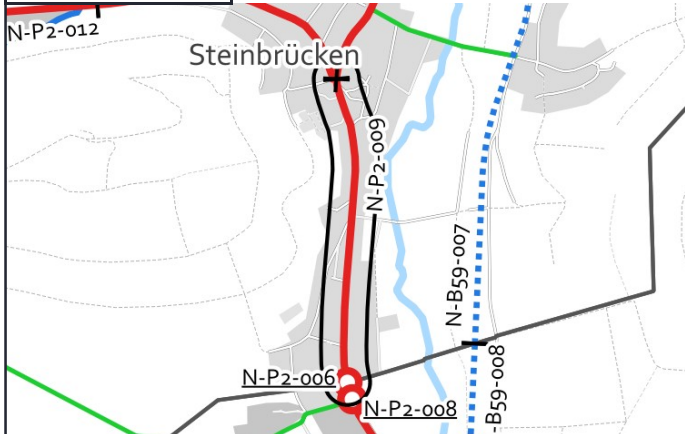
Straßenname: L 3043

Länge der Strecke 680 [m]

Von: Gemarkungsgrenze

Bis: Am Heckelchen

Kartenausschnitt:



Luftbild:



Aktueller Zustand:

Klassifizierung: L

Beschreibung des aktuellen Zustandes: Mischverkehr Tempo 50

Maßnahme

Beschreibung: Piktogrammreihe beidseitig
Musterlösung:

Beschreibung der Maßnahme:

Alternative:

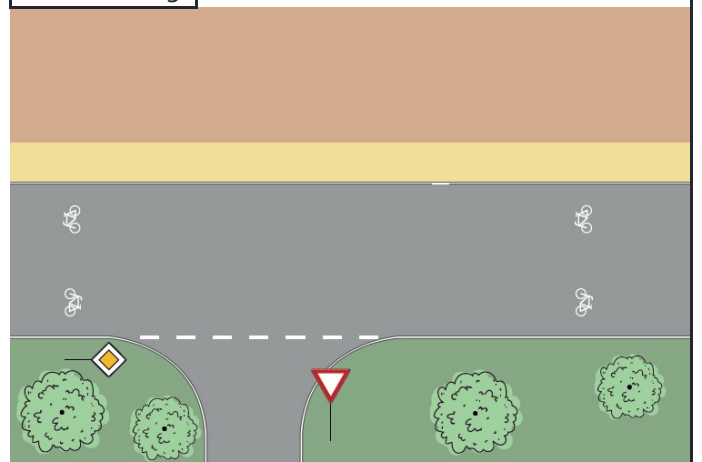
Kostenschätzung: 8.500 €

Priorität: 2

Foto:



Musterlösung:





Radverkehrskonzept Lahn-Dill-Kreis

Kommune: Dietzhöltal

Maßnahme: N-P2-010



Allgemeine Angaben:

Typ (Strecke / Knoten): S

Innerorts/außerorts: i

Route: N-P2

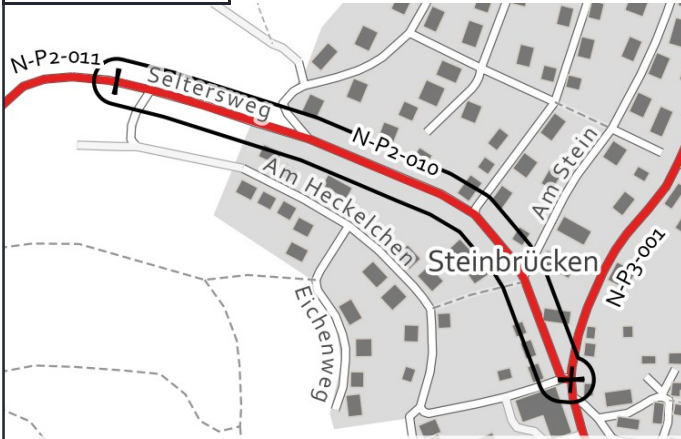
Straßenname: Seltersweg

Länge der Strecke 415 [m]

Von: Dillenburger Straße

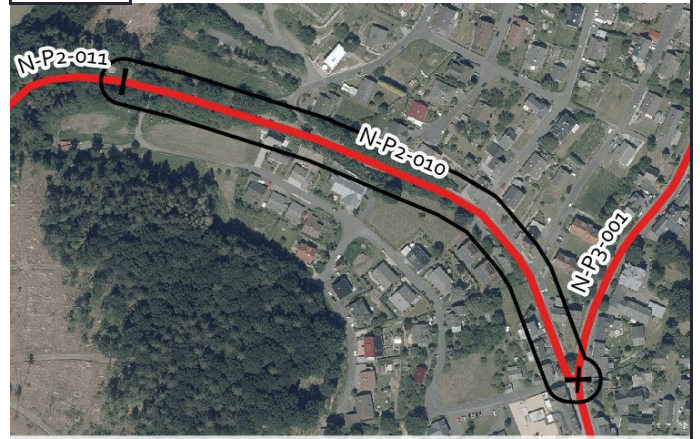
Bis: Straßenblockade

Kartenausschnitt:



Grenzen Hessen DL-DE->Zero-2.0; Sonstige © OpenStreetMap-Mitwirkende, Daten verf. u. ODbL

Luftbild:



Luftb., Grenzen Hessen DL-DE->Zero-2.0; Sonstige © OpenStreetMap-Mitwirkende, Daten verf. u. ODbL

Aktueller Zustand:

Klassifizierung: G

Beschreibung des aktuellen Zustandes: Mischverkehr Tempo 50

Maßnahme

Beschreibung: Piktogrammreihe beidseitig
Musterlösung:

Beschreibung der Maßnahme:

Alternative:

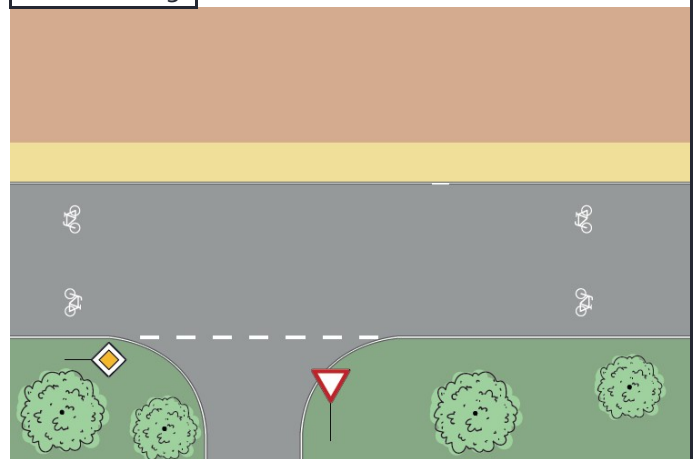
Kostenschätzung: 5.000 €

Priorität: 2

Foto:



Musterlösung:





Radverkehrskonzept Lahn-Dill-Kreis

Kommune: Dietzhölztal

Maßnahme: N-P2-011



Allgemeine Angaben:

Typ (Strecke / Knoten): S

Innerorts/außerorts: a

Route: N-P2

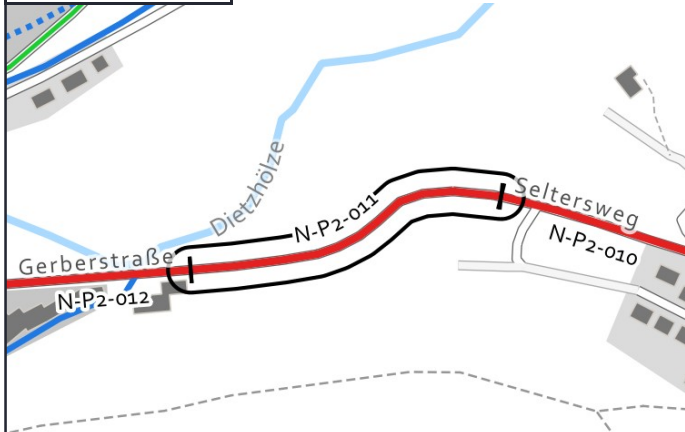
Straßenname: Seltersweg

Länge der Strecke 220 [m]

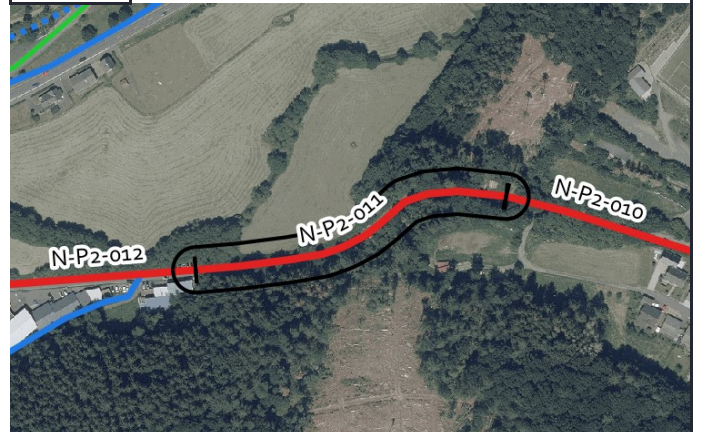
Von: Straßenblockade

Bis: Gerberstraße

Kartenausschnitt:



Luftbild:



Grenzen Hessen DL-DE->Zero-2.0; Sonstige © OpenStreetMap-Mitwirkende, Daten verf. u. ODbL

Luftb., Grenzen Hessen DL-DE->Zero-2.0; Sonstige © OpenStreetMap-Mitwirkende, Daten verf. u. ODbL

Aktueller Zustand:

Klassifizierung: G

Beschreibung des
aktuellen
Zustandes: Wirtschaftsweg

Maßnahme

Beschreibung Musterlösung: Wirtschaftsweg mit neuer Asphaltierung auf wassergebundener Decke (3-m-Standard)

Beschreibung der Maßnahme: Herstellung weißer Schmalstrichmarkierung am Fahrbahnrand

Alternative:

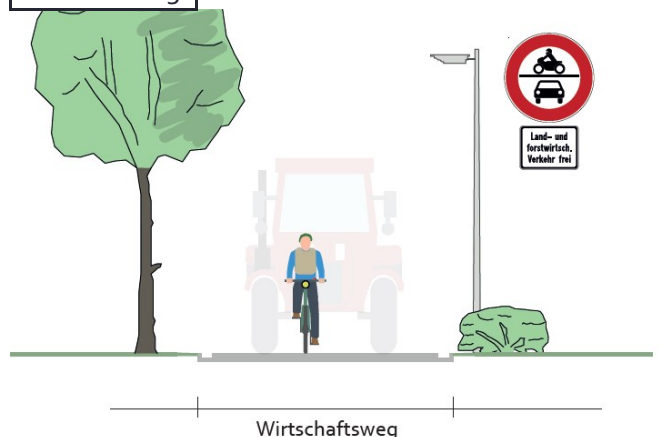
Kostenschätzung: 88.000 €

Priorität: 2

Foto:



Musterlösung:





Radverkehrskonzept Lahn-Dill-Kreis

Kommune: Dietzhölztal

Maßnahme: N-P2-012



Allgemeine Angaben:

Typ (Strecke / Knoten): S

Innerorts/außerorts: i

Route: N-P2

Straßenname: Gerberstraße

Länge der Strecke 415 [m]

Von: Seiterweg

Bis: Hauptstraße

Kartenausschnitt:



Luftbild:



Aktueller Zustand:

Klassifizierung: G

Beschreibung des aktuellen Zustandes: Mischverkehr Tempo 50

Maßnahme

Beschreibung: Piktogrammreihe beidseitig
Musterlösung:

Beschreibung der Maßnahme:

Alternative:

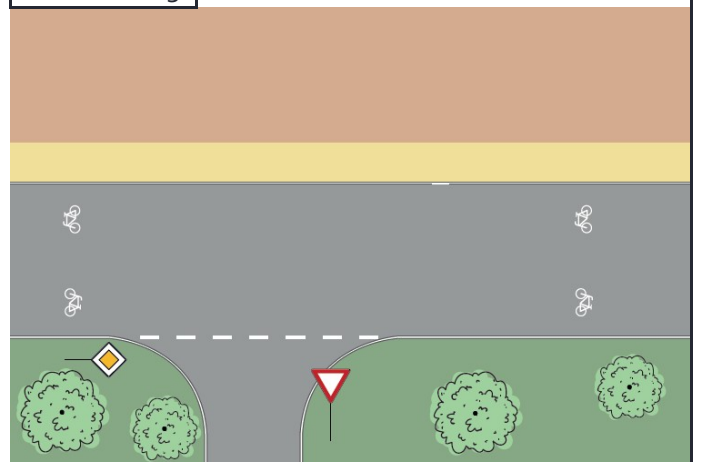
Kostenschätzung: 5.000 €

Priorität: 2

Foto:



Musterlösung:





Radverkehrskonzept Lahn-Dill-Kreis

Kommune: Dietzhölztal

Maßnahme: N-P2-013



Allgemeine Angaben:

Typ (Strecke / Knoten): S

Innerorts/außerorts: i

Route: N-P2

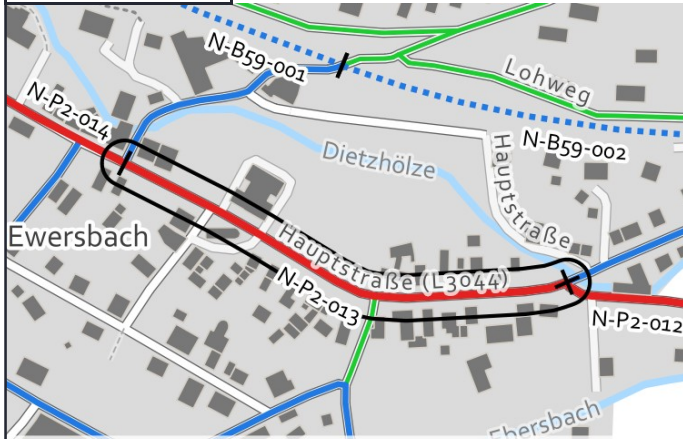
Straßenname: L 3044

Länge der Strecke 315 [m]

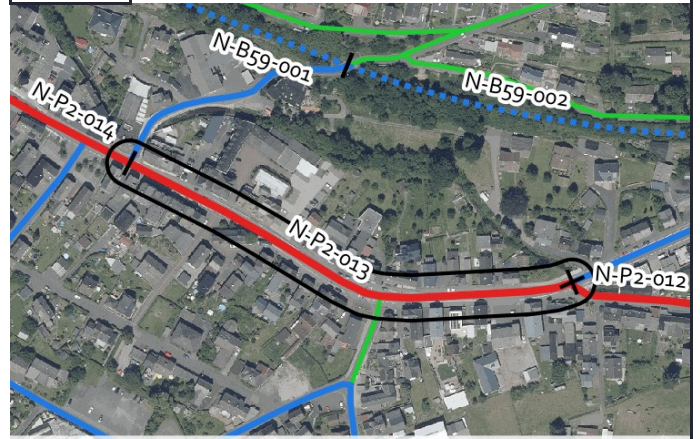
Von: Gerberstraße

Bis: Hallstraße

Kartenausschnitt:



Luftbild:



Aktueller Zustand:

Klassifizierung: L

Beschreibung des aktuellen Zustandes: Mischverkehr Tempo 50

Maßnahme

Beschreibung: Piktogrammreihe beidseitig
Musterlösung:

Beschreibung der Maßnahme:

Alternative: Bei Wegfall eines oder beider Parkstreifen kann durch eine Fahrbahnaufweitung auf der jeweiligen Seite ein Schutzstreifen markiert werden

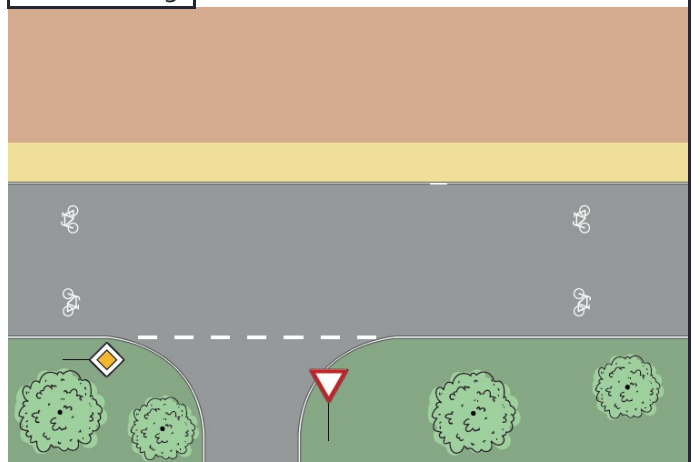
Kostenschätzung: 3.900 €

Priorität: 2

Foto:



Musterlösung:





Radverkehrskonzept Lahn-Dill-Kreis

Kommune: Dietzhöztal

Maßnahme: N-P2-014



Allgemeine Angaben:

Typ (Strecke / Knoten): S

Innerorts/außerorts: i

Route: N-P2

Straßenname: L 3044

Länge der Strecke 195 [m]

Von: Hallstraße

Bis: Bahnhofstraße

Kartenausschnitt:



Luftbild:



Aktueller Zustand:

Klassifizierung: L

Beschreibung des aktuellen Zustandes: Mischverkehr Tempo 50

Maßnahme

Beschreibung: Piktogrammreihe beidseitig
Musterlösung:

Beschreibung der Maßnahme:

Alternative: Sollte im Zuge des Wegfalls eines Parkstreifens in den weiteren Abschnitten der Hauptstraße kann ein einseitiger Schutzstreifen markiert werden. Zu geringe Breite des Fahrbahnquerschnitts für beidseitige Schutzstreifenmarkierung

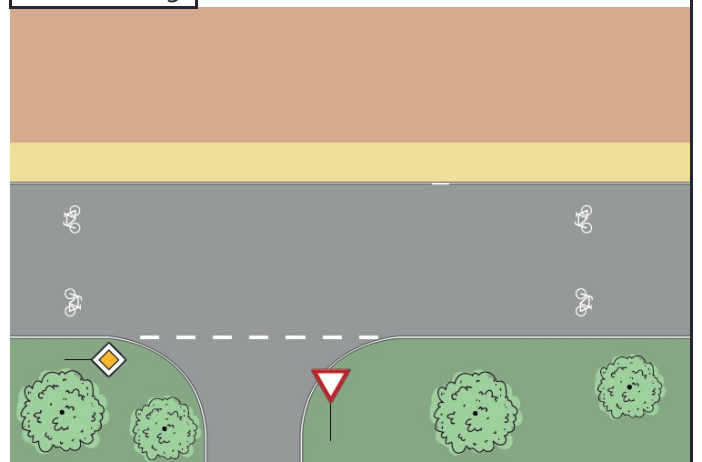
Kostenschätzung: 2.400 €

Priorität: 2

Foto:



Musterlösung:





Radverkehrskonzept Lahn-Dill-Kreis

Kommune: Dietzhölztal

Maßnahme: N-P2-015



Allgemeine Angaben:

Typ (Strecke / Knoten): S

Innerorts/außerorts: i

Route: N-P2

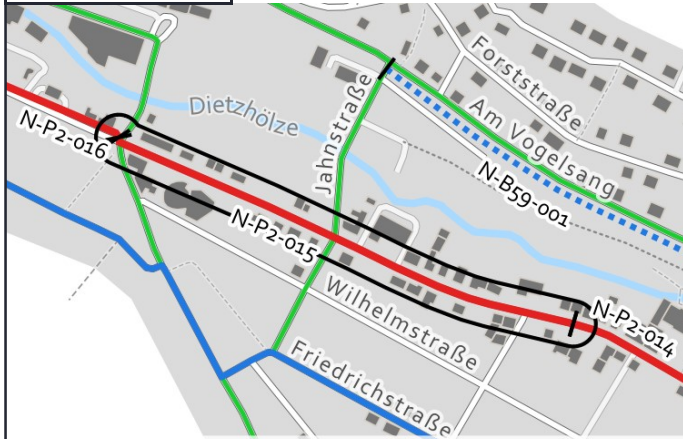
Straßenname: L 1571

Länge der Strecke 465 [m]

Von: Hallstraße

Bis: Bahnhofstraße

Kartenausschnitt:



Grenzen Hessen DL-DE->Zero-2.0; Sonstige © OpenStreetMap-Mitwirkende, Daten verf. u. ODbL

Luftbild:



Luftb., Grenzen Hessen DL-DE->Zero-2.0; Sonstige © OpenStreetMap-Mitwirkende, Daten verf. u. ODbL

Aktueller Zustand:

Klassifizierung: L

Beschreibung des aktuellen Zustandes: Mischverkehr Tempo 50

Maßnahme

Beschreibung: Piktogrammkette beidseitig
Musterlösung:

Beschreibung der Maßnahme:

Alternative: Bei Wegfall eines oder beider Parkstreifen kann durch eine Fahrbahnaufweitung auf der jeweiligen Seite ein Schutzstreifen markiert werden

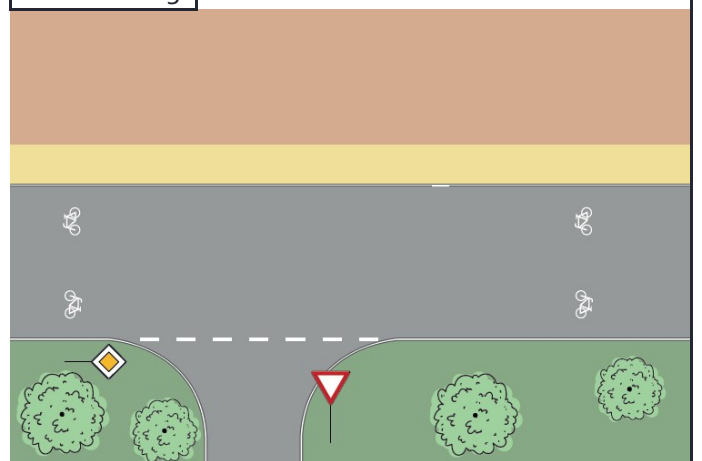
Kostenschätzung: 5.500 €

Priorität: 2

Foto:



Musterlösung:





Radverkehrskonzept Lahn-Dill-Kreis

Kommune: Dietzhöhlatal

Maßnahme: N-P2-016



Allgemeine Angaben:

Typ (Strecke / Knoten): S

Innerorts/außerorts: i

Route: N-P2

Straßenname: L 1571

Länge der Strecke 575 [m]

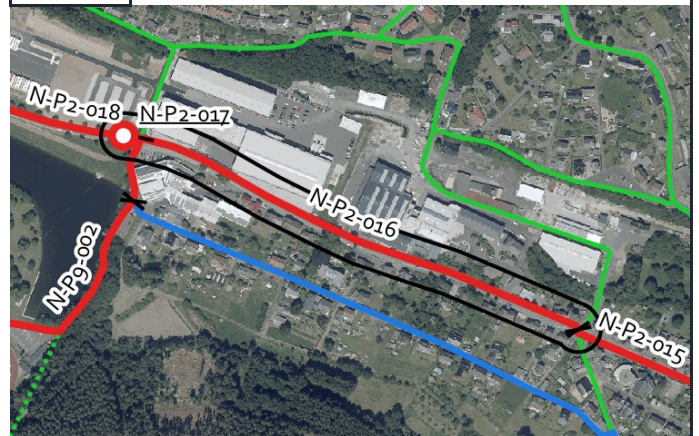
Von: Bahnhofstraße

Bis: Am Kronberg

Kartenausschnitt:



Luftbild:



Aktueller Zustand:

Klassifizierung: L

Beschreibung des aktuellen Zustandes:

Mischverkehr Tempo 50 Gehweg Rad frei Alternierend einseitiges Parken

Maßnahme

Beschreibung: Piktogrammreihe beidseitig
Musterlösung:

Beschreibung der Maßnahme:

Alternative:

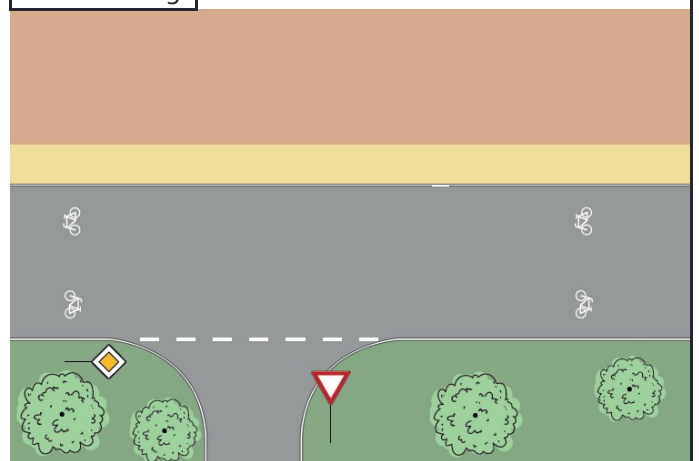
Kostenschätzung: 7.000 €

Priorität: 2

Foto:



Musterlösung:





Radverkehrskonzept Lahn-Dill-Kreis

Kommune: Dietzhölztal

Maßnahme: N-P2-017



Allgemeine Angaben:

Typ (Strecke / Knoten): K

Innerorts/außerorts: i

Route: N-P2

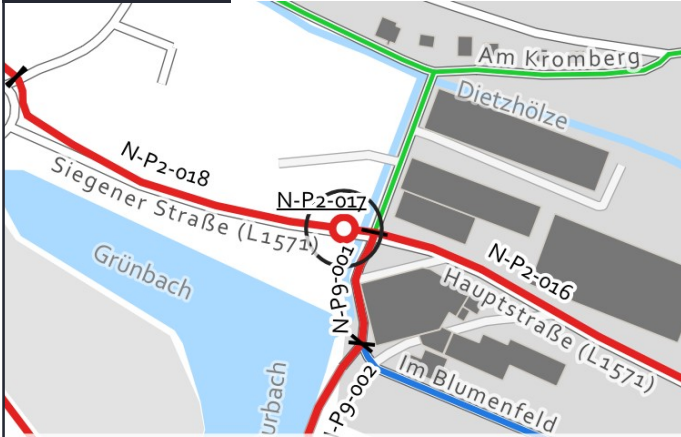
Straßenname: L 1571/Am Kromberg

Länge der Strecke [m]

Von: -

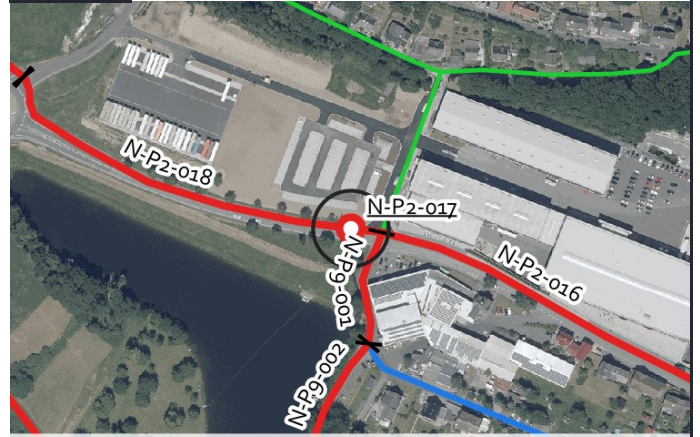
Bis: -

Kartenausschnitt:



Grenzen Hessen DL-DE->Zero-2.0; Sonstige © OpenStreetMap-Mitwirkende, Daten verf. u. ODbL

Luftbild:



Luftb., Grenzen Hessen DL-DE->Zero-2.0; Sonstige © OpenStreetMap-Mitwirkende, Daten verf. u. ODbL

Aktueller Zustand:

Klassifizierung: L

Beschreibung des aktuellen Zustandes: Bevorrechtigter Knotenpunkt

Maßnahme

Beschreibung Musterlösung: Übergang eines gemeinsamen Geh/Radweges in den Mischverkehr am Ortseingang - Übergangsbereich außerorts/innerorts (WF-4)

Beschreibung der Maßnahme: Aufweitung der Fahrbahn im Zuge der Mittelinsel um ca. 3,50m notwendig

Alternative:

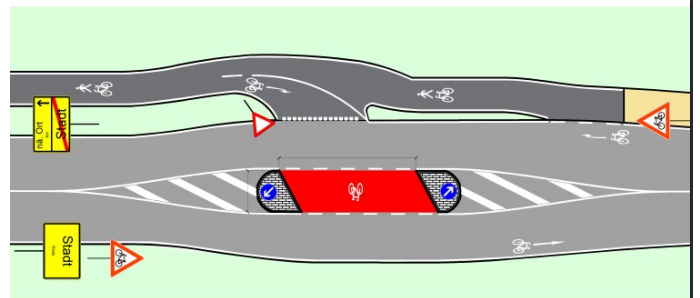
Kostenschätzung: 60.000 €

Priorität: 2

Foto:



Musterlösung:





Radverkehrskonzept Lahn-Dill-Kreis

Kommune: Dietzhölztal

Maßnahme: N-P2-018



Allgemeine Angaben:

Typ (Strecke / Knoten): S

Innerorts/außerorts: i

Route: N-P2

Straßenname: L 1571

Länge der Strecke 250 [m]

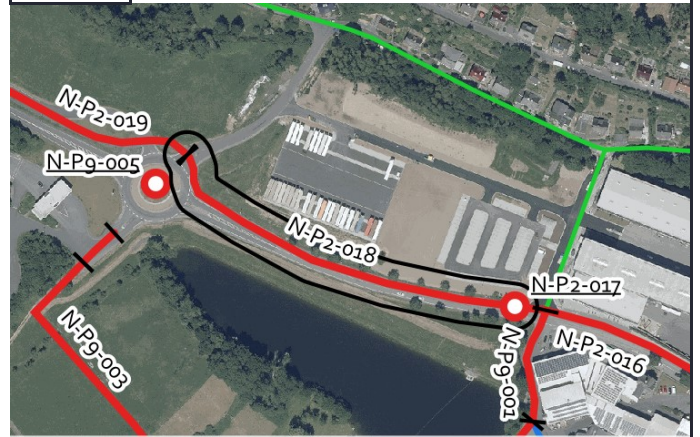
Von: Am Kromberg

Bis: Kreisverkehr

Kartenausschnitt:



Luftbild:



Aktueller Zustand:

Klassifizierung: L

Beschreibung des aktuellen Zustandes: Straßenbegleitender gemeinsamer Geh- und Radweg

Maßnahme

Beschreibung: Gemeinsamer Geh- und Radweg mit 3 m Breite einseitig mit Zweirichtungsverkehr außerorts
Musterlösung: (Raddirektverbindungen Hessen Standard mit reduzierter Breite)

Beschreibung der Maßnahme: Aufweitung auf 3,00m Breite

Alternative:

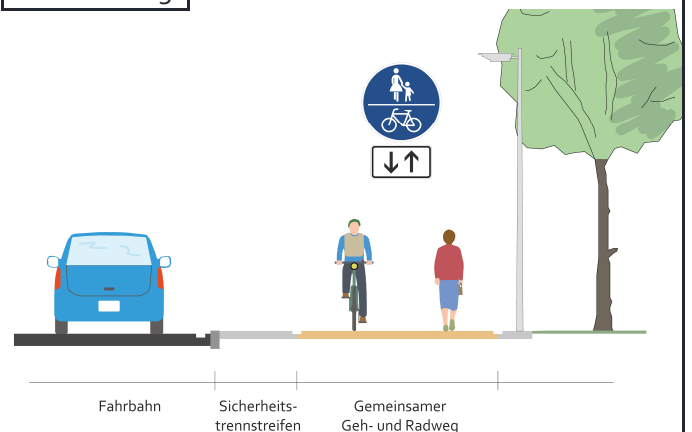
Kostenschätzung: 28.500 €

Priorität: 2

Foto:



Musterlösung:





Radverkehrskonzept Lahn-Dill-Kreis

Kommune: Dietzhölztal

Maßnahme: N-P2-019



Allgemeine Angaben:

Typ (Strecke / Knoten): S

Innerorts/außerorts: a

Route: N-P2

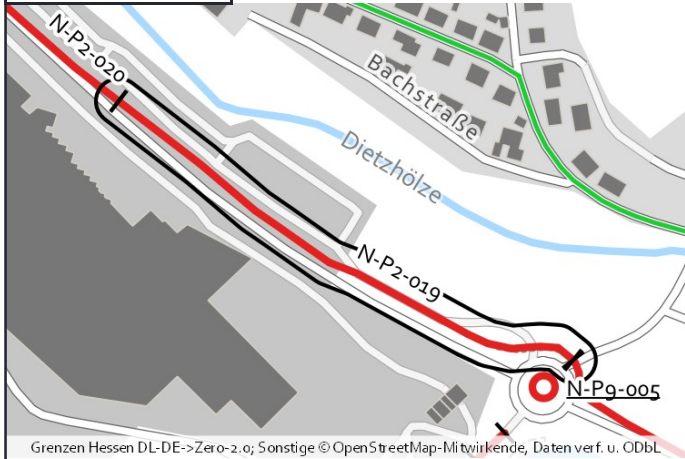
Straßenname: L 1571

Länge der Strecke 375 [m]

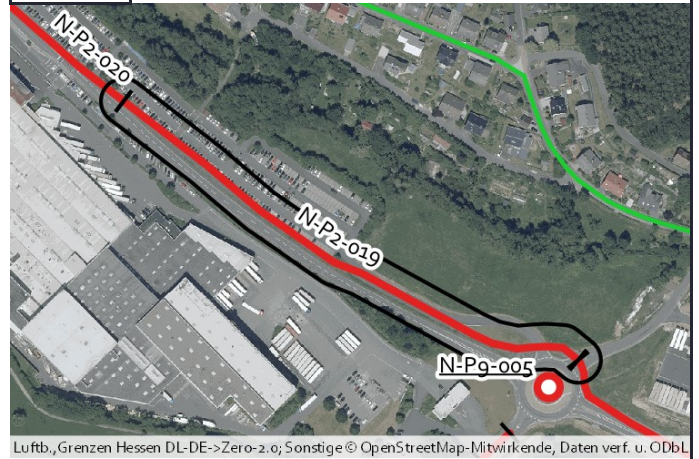
Von: Kreisverkehr

Bis: Bushaltestelle Firma Rittal

Kartenausschnitt:



Luftbild:



Aktueller Zustand:

Klassifizierung: L

Beschreibung des aktuellen Zustandes: Straßenbegleitender gemeinsamer Geh- und Radweg

Maßnahme

Beschreibung: Gemeinsamer Geh- und Radweg mit 3 m Breite einseitig mit Zweirichtungsverkehr außerorts
Musterlösung: (Raddirektverbindungen Hessen Standard mit reduzierter Breite)

Beschreibung der Maßnahme: Trennstreifen zwischen Fahrbahn und Geh-/Radweg ist breit genug und kann hierfür verwendet werden, Herstellung weißer Schmalstrichmarkierung am Fahrbahnrand

Alternative:

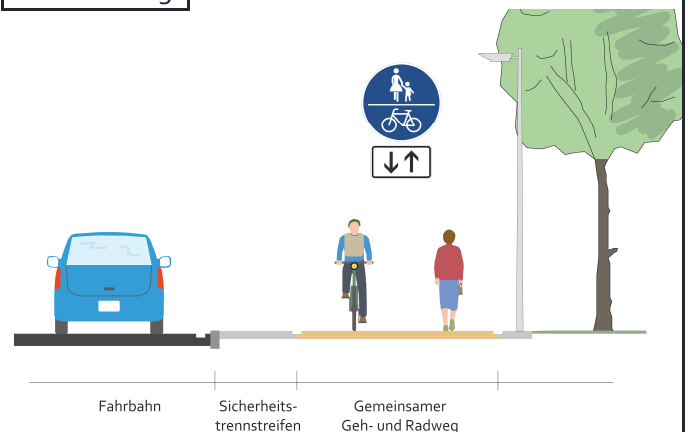
Kostenschätzung: 9.000 €

Priorität: 2

Foto:



Musterlösung:





Radverkehrskonzept Lahn-Dill-Kreis

Kommune: Dietzhölztal

Maßnahme: N-P2-020



Allgemeine Angaben:

Typ (Strecke / Knoten): S

Innerorts/außerorts: a

Route: N-P2

Straßenname: L 1571

Länge der Strecke 160 [m]

Von: Bushaltestelle Firma Rittal

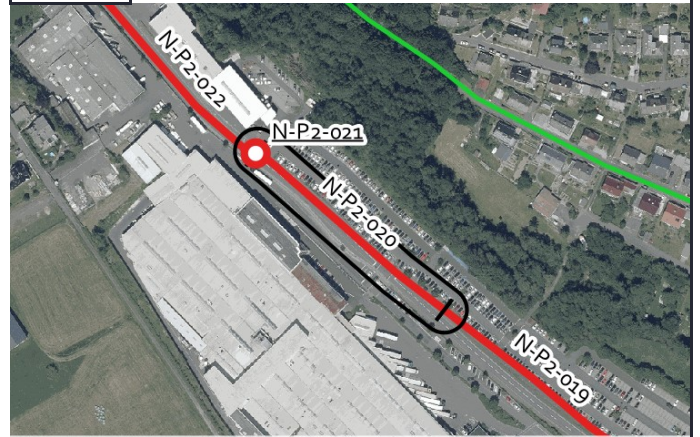
Bis: Ortsschild

Kartenausschnitt:



Grenzen Hessen DL-DE->Zero-2.0; Sonstige © OpenStreetMap-Mitwirkende, Daten verf. u. ODbL

Luftbild:



Luftb., Grenzen Hessen DL-DE->Zero-2.0; Sonstige © OpenStreetMap-Mitwirkende, Daten verf. u. ODbL

Aktueller Zustand:

Klassifizierung: L

Beschreibung des aktuellen Zustandes: Straßenbegleitender gemeinsamer Geh- und Radweg

Maßnahme

Beschreibung: Gemeinsamer Geh- und Radweg mit 3 m Breite einseitig mit Zweirichtungsverkehr außerorts
Musterlösung: (Raddirektverbindungen Hessen Standard mit reduzierter Breite)

Beschreibung der Maßnahme: Herstellung weißer Schmalstrichmarkierung am Fahrbahnrand

Alternative:

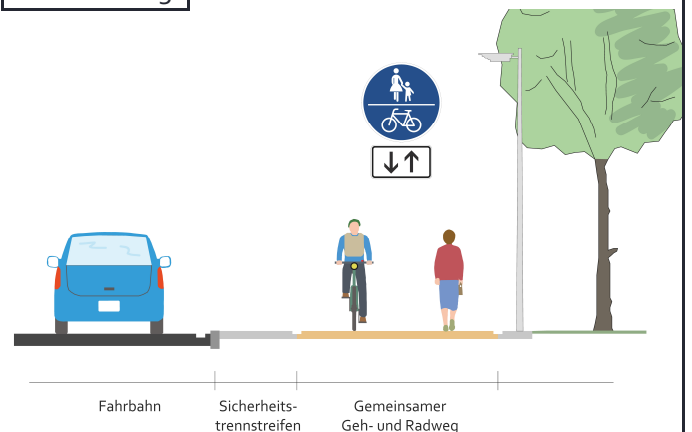
Kostenschätzung: 3.900 €

Priorität: 2

Foto:



Musterlösung:





Radverkehrskonzept Lahn-Dill-Kreis

Kommune: Dietzhölztal

Maßnahme: N-P2-021



Allgemeine Angaben:

Typ (Strecke / Knoten): K

Innerorts/außerorts: i

Route: N-P2

Straßenname: L 1571

Länge der Strecke [m]

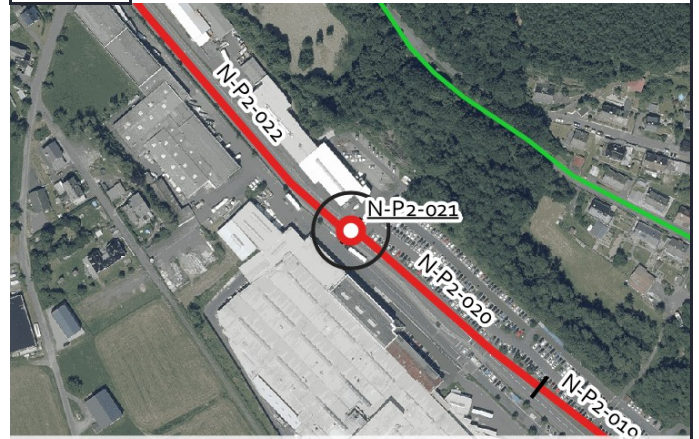
Von: Ortsschild

Bis: Gartenweg

Kartenausschnitt:



Luftbild:



Aktueller Zustand:

Klassifizierung: L

Beschreibung des aktuellen Zustandes: Mischverkehr Tempo 50 Gehweg Rad frei

Maßnahme

Beschreibung: Übergang eines gemeinsamen Geh/Radweges in den Mischverkehr am Ortseingang - Übergangsbereich außerorts/innerorts (WF-4)

Beschreibung der Maßnahme: Aufweitung der Fahrbahn im Zuge der Mittelinsel um ca. 3,50m notwendig

Alternative:

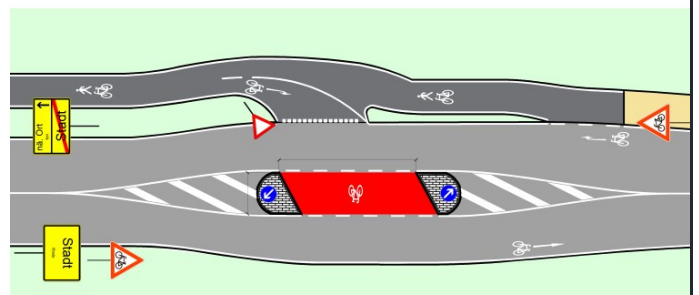
Kostenschätzung: 60.000 €

Priorität: 2

Foto:



Musterlösung:





Radverkehrskonzept Lahn-Dill-Kreis

Kommune: Dietzhöhlztal

Maßnahme: N-P2-022



Allgemeine Angaben:

Typ (Strecke / Knoten): S

Innerorts/außerorts: i

Route: N-P2

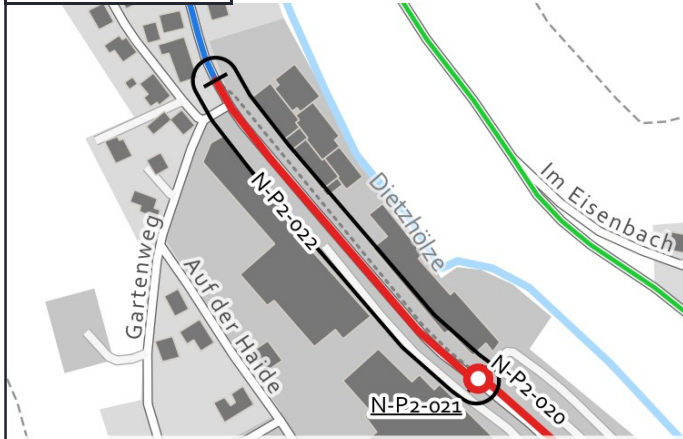
Straßenname: L 1571

Länge der Strecke 265 [m]

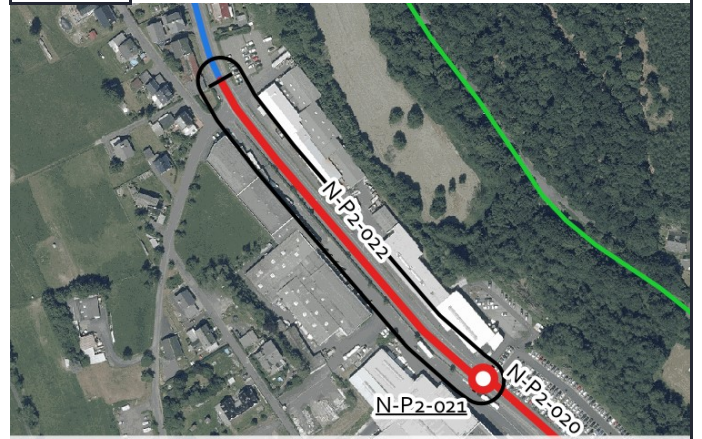
Von: Ortsschild

Bis: Gartenweg

Kartenausschnitt:



Luftbild:



Aktueller Zustand:

Klassifizierung: L

Beschreibung des aktuellen Zustandes: Mischverkehr Tempo 50 Gehweg Rad frei

Maßnahme

Beschreibung: Piktogrammkette beidseitig

Musterlösung:

Alternative:

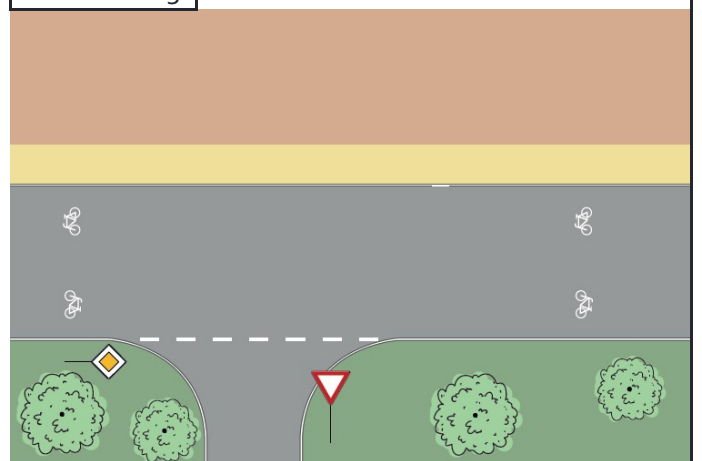
Kostenschätzung: 3.200 €

Priorität: 2

Foto:



Musterlösung:





Radverkehrskonzept Lahn-Dill-Kreis

Kommune: Dietzhöltal

Maßnahme: N-P3-001



Allgemeine Angaben:

Typ (Strecke / Knoten): S

Innerorts/außerorts: i

Route: N-P3

Straßenname: L 3043

Länge der Strecke 210 [m]

Von: Seltersweg

Bis: Gemeinsamer Geh- und Radweg

Kartenausschnitt:



Luftbild:



Aktueller Zustand:

Klassifizierung: L

Beschreibung des aktuellen Zustandes: Mischverkehr Tempo 50

Maßnahme

Beschreibung: Piktogrammkette beidseitig
Musterlösung:

Beschreibung der Maßnahme:

Alternative:

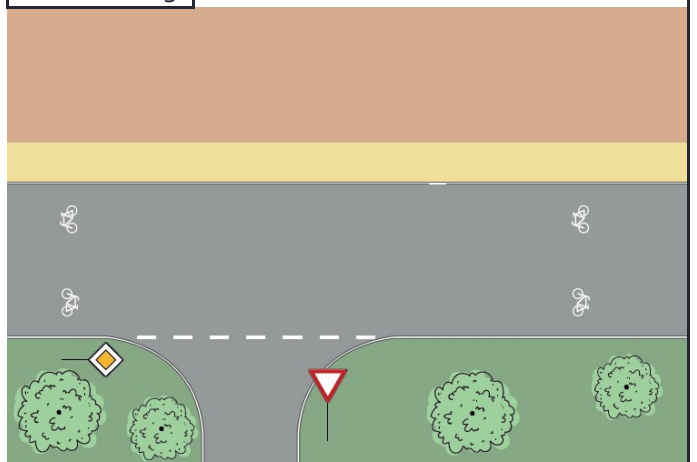
Kostenschätzung: 2.600 €

Priorität: 2

Foto:



Musterlösung:





Radverkehrskonzept Lahn-Dill-Kreis

Kommune: Dietzhöztal

Maßnahme: N-P3-002



Allgemeine Angaben:

Typ (Strecke / Knoten): K

Innerorts/außerorts: a

Route: N-P3

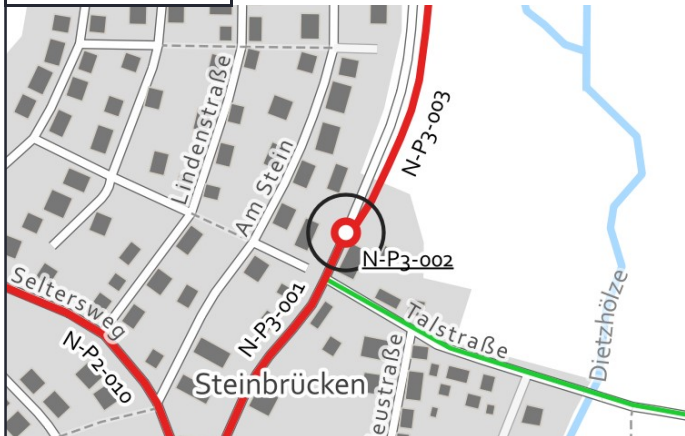
Straßenname: L 3043 / Ortsausgang

Länge der Strecke [m]

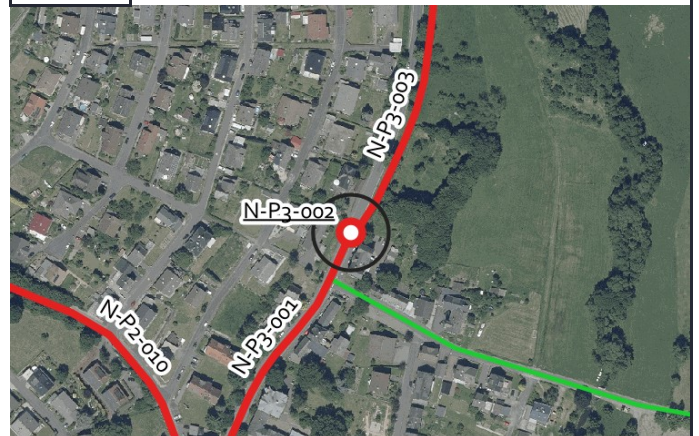
Von: -

Bis: -

Kartenausschnitt:



Luftbild:



Aktueller Zustand:

Klassifizierung: L

Beschreibung des aktuellen Zustandes: Gemeinsamer Geh- und Radweg

Maßnahme

Beschreibung Musterlösung: Übergang eines gemeinsamen Geh/Radweges in den Mischverkehr am Ortseingang - Übergangsbereich außerorts/innerorts (WF-4)

Beschreibung der Maßnahme: Aufweitung der Fahrbahn im Zuge der Mittelinsel um ca. 4,00m notwendig

Alternative:

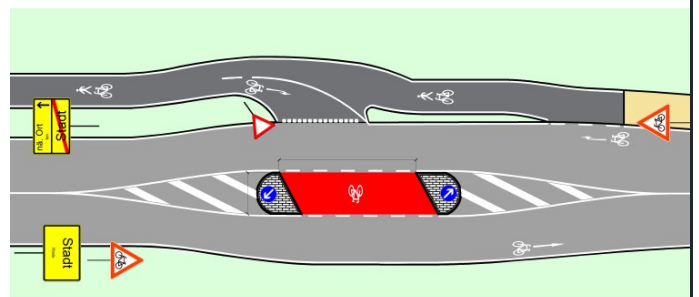
Kostenschätzung: 60.000 €

Priorität: 2

Foto:



Musterlösung:





Radverkehrskonzept Lahn-Dill-Kreis

Kommune: Dietzhölztal

Maßnahme: N-P3-003



Allgemeine Angaben:

Typ (Strecke / Knoten): S

Innerorts/außerorts: a

Route: N-P3

Straßenname: L 3043

Länge der Strecke 255 [m]

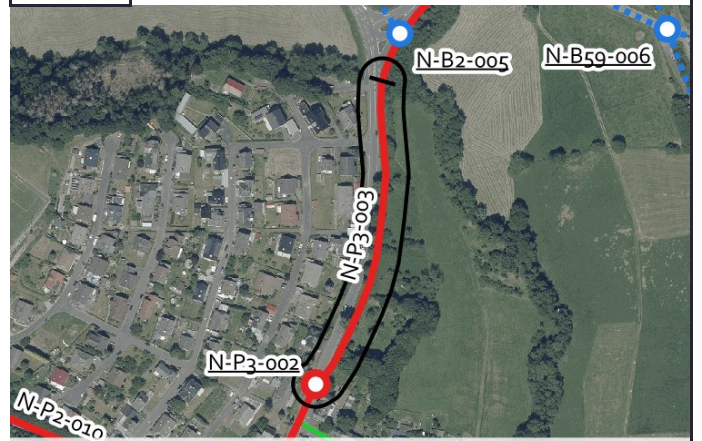
Von: Anfang Geh- und Radweg

Bis: Laaspher Straße

Kartenausschnitt:



Luftbild:



Aktueller Zustand:

Klassifizierung: L

Beschreibung des aktuellen Zustandes: Gemeinsamer Geh- und Radweg

Maßnahme

Beschreibung: Gemeinsamer Geh- und Radweg einseitig mit Zweirichtungsverkehr außerorts (Raddirektverbindungen-Musterlösung: Hessen-Standard)

Beschreibung der Maßnahme: Herstellung der weißen Schmalstrichmarkierung am Fahrbahnrand

Alternative:

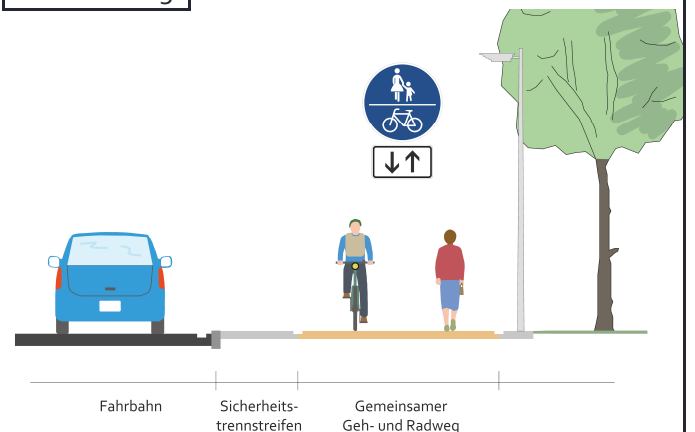
Kostenschätzung: 6.000 €

Priorität: 2

Foto:



Musterlösung:





Radverkehrskonzept Lahn-Dill-Kreis

Kommune: Dietzhölztal

Maßnahme: N-P3-004



Allgemeine Angaben:

Typ (Strecke / Knoten): S

Innerorts/außerorts: a

Route: N-P3

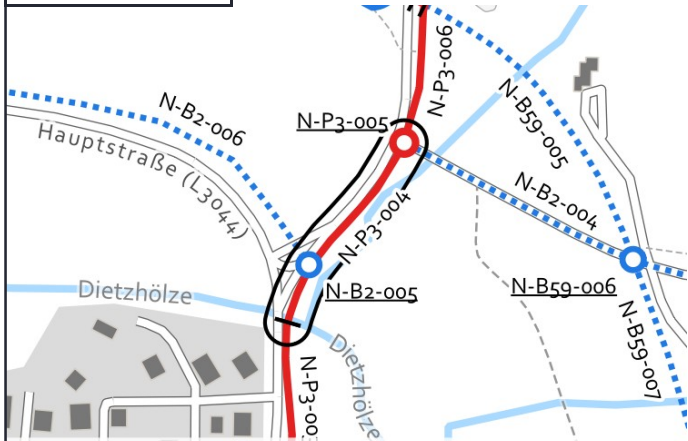
Straßenname: L 3043

Länge der Strecke 145 [m]

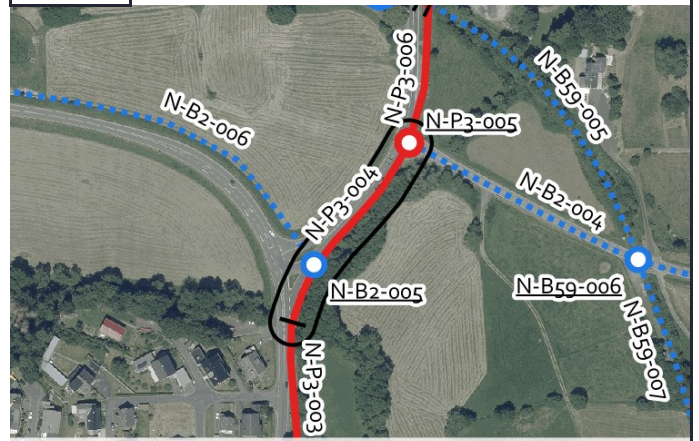
Von: Dillenburger Straße

Bis: Rother Straße

Kartenausschnitt:



Luftbild:



Aktueller Zustand:

Klassifizierung: L

Beschreibung des aktuellen Zustandes: Gemeinsamer Geh- und Radweg

Maßnahme

Beschreibung: Gemeinsamer Geh- und Radweg mit 3 m Breite einseitig mit Zweirichtungsverkehr außerorts
Musterlösung: (Raddirektverbindungen Hessen Standard mit reduzierter Breite)

Beschreibung der Maßnahme: Aufweitung der Fahrbahn auf 3,00m, Herstellung der weißen Schmalstrichmarkierung am Fahrbahnrand

Alternative:

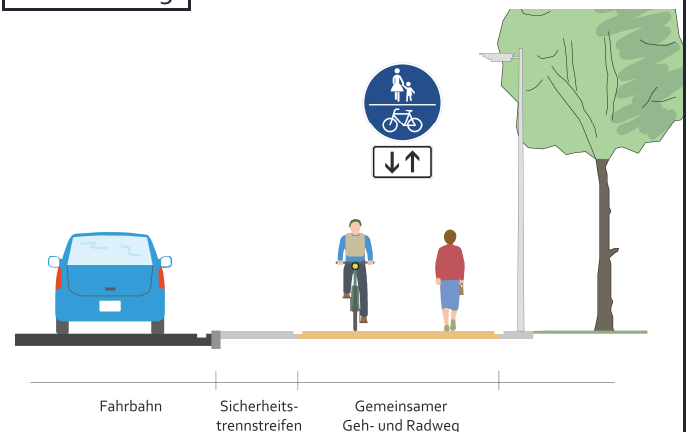
Kostenschätzung: 16.500 €

Priorität: 2

Foto:



Musterlösung:





Radverkehrskonzept Lahn-Dill-Kreis

Kommune: Dietzhölztal

Maßnahme: N-P3-005



Allgemeine Angaben:

Typ (Strecke / Knoten): K

Innerorts/außerorts: a

Route: N-P3

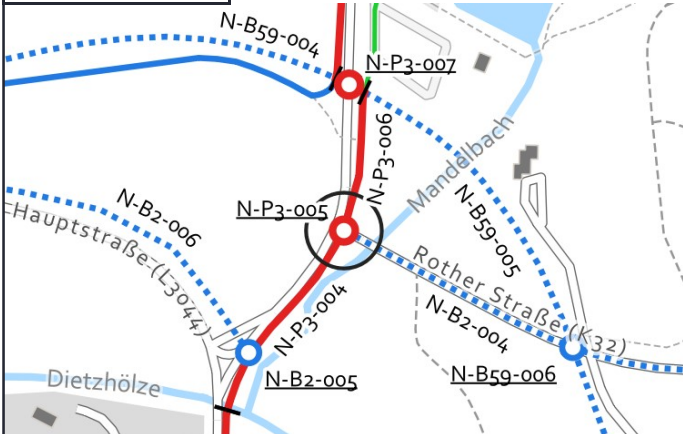
Straßenname: L 3043 / K 32

Länge der Strecke [m]

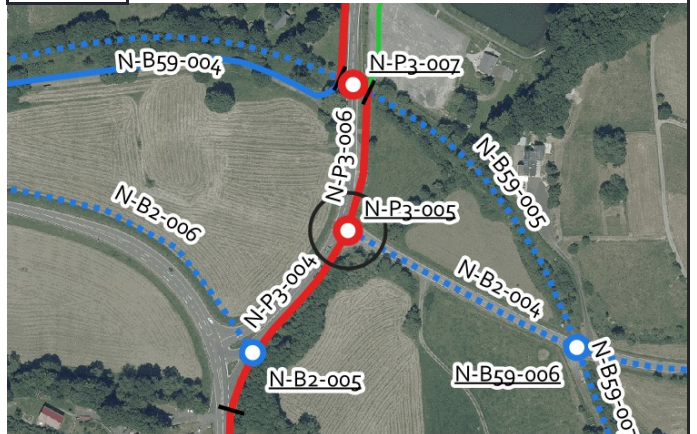
Von: Dillenburger Straße

Bis: Übergang Höhe Bushaltestelle Hammerweiher

Kartenausschnitt:



Luftbild:



Aktueller Zustand:

Klassifizierung: L

Beschreibung des aktuellen Zustandes: Gemeinsamer Geh- und Radweg

Maßnahme

Beschreibung: Straßenbegleitende Führung auf baulichen Radwegen im Zweirichtungsverkehr ohne Fahrbahnanhebung
Musterlösung: (gemeinsamer Geh-/Radweg) - außerorts (RV-8)

Beschreibung der Maßnahme: Umbau der Mittelinsel

Alternative:

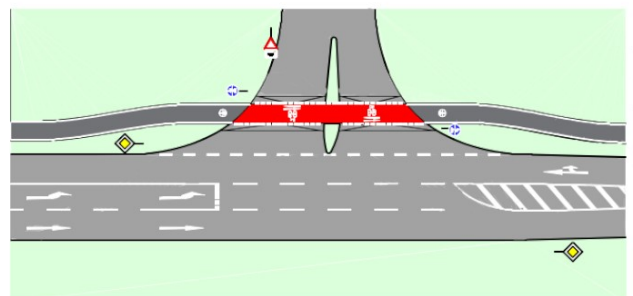
Kostenschätzung: 34.000 €

Priorität: 2

Foto:



Musterlösung:





Radverkehrskonzept Lahn-Dill-Kreis

Kommune: Dietzhöltal

Maßnahme: N-P3-006



Allgemeine Angaben:

Typ (Strecke / Knoten): S

Innerorts/außerorts: a

Route: N-P3

Straßenname: L 3043

Länge der Strecke 100 [m]

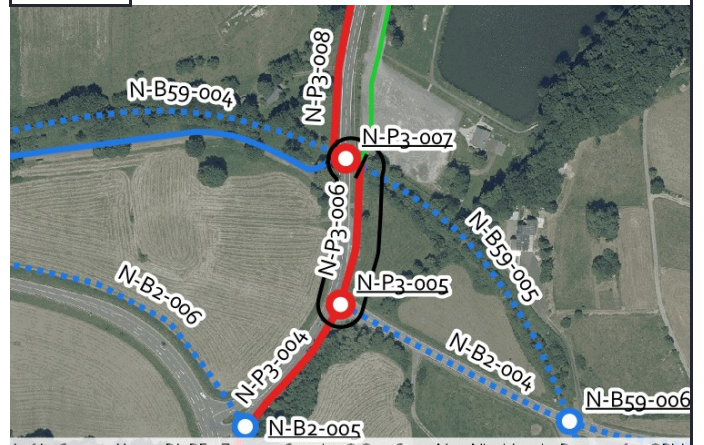
Von: Rother Straße

Bis: Übergang Höhe Bushaltestelle Hammerweiher

Kartenausschnitt:



Luftbild:



Aktueller Zustand:

Klassifizierung: L

Beschreibung des aktuellen Zustandes: Gemeinsamer Geh- und Radweg

Maßnahme

Beschreibung: Gemeinsamer Geh- und Radweg mit 3 m Breite einseitig mit Zweirichtungsverkehr außerorts (Raddirektverbindungen Hessen Standard mit reduzierter Breite)

Beschreibung der Maßnahme: Herstellung der weißen Schmalstrichmarkierung am Fahrbahnrand

Alternative:

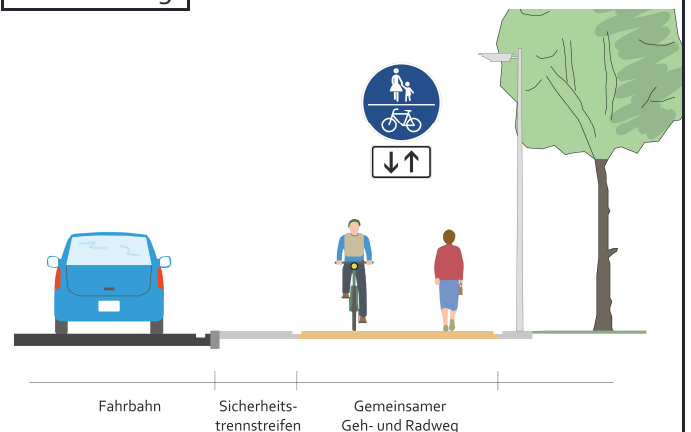
Kostenschätzung: 2.400 €

Priorität: 2

Foto:



Musterlösung:





Radverkehrskonzept Lahn-Dill-Kreis

Kommune: Dietzhöltal

Maßnahme: N-P3-007



Allgemeine Angaben:

Typ (Strecke / Knoten): K

Innerorts/außerorts: a

Route: N-P3

Straßenname: L 3043

Länge der Strecke [m]

Von: -

Bis: -

Kartenausschnitt:



Luftbild:



Aktueller Zustand:

Klassifizierung: L

Beschreibung des aktuellen Zustandes: Bevorrechtigte Straße, keine Querungshilfe

Maßnahme

Beschreibung: Wartepflichtige Querung mit Mittelinsel, gemeinsamer Geh-/Radweg (RDV-17)
Musterlösung:

Beschreibung der Maßnahme: Herstellung einer Querungsstelle mit einer Mittelinsel mit 2,50m breitem und 5,00m langem, niveaugleicher Aufstellbereich. Aufweitung der Fahrbahn um ca. 3,50m notwendig.

Alternative:

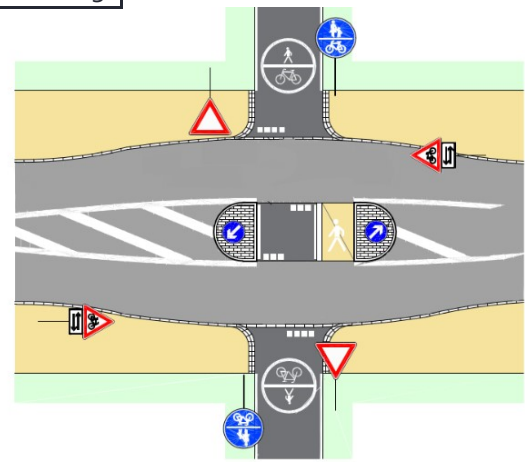
Kostenschätzung: 45.000 €

Priorität: 2

Foto:



Musterlösung:





Radverkehrskonzept Lahn-Dill-Kreis

Kommune: Dietzhöltal

Maßnahme: N-P3-008



Allgemeine Angaben:

Typ (Strecke / Knoten): S

Innerorts/außerorts: a

Route: N-P3

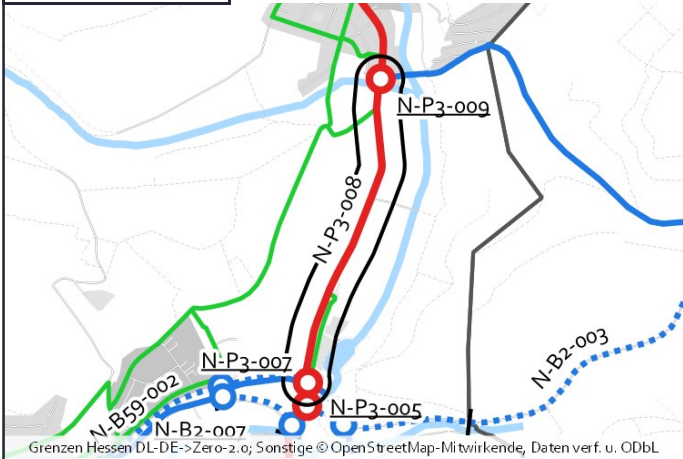
Straßenname: L 3043

Länge der Strecke 1325 [m]

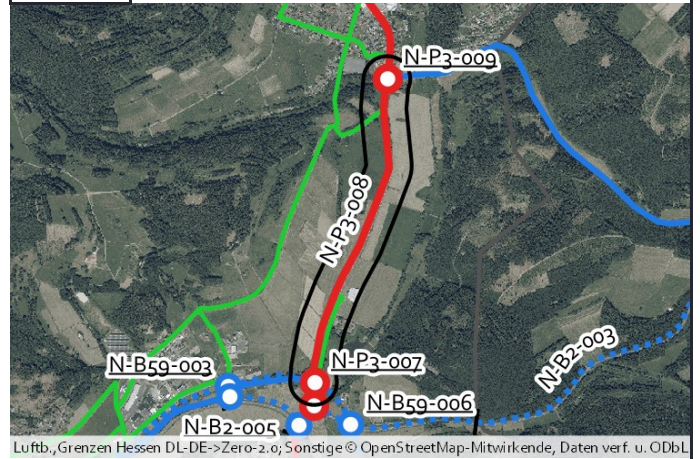
Von: Bushaltestelle Hammerweiher

Bis: Eberbachstraße

Kartenausschnitt:



Luftbild:



Aktueller Zustand:

Klassifizierung: L

Beschreibung des aktuellen Zustandes: Straßenbegleitender gemeinsamer Geh- und Radweg

Maßnahme

Beschreibung: Gemeinsamer Geh- und Radweg mit 3 m Breite einseitig mit Zweirichtungsverkehr außerorts
Musterlösung: (Raddirektverbindungen Hessen Standard mit reduzierter Breite)

Beschreibung der Maßnahme: Aufweitung auf 3,00m Fahrbahnbreite, Rotmarkierung im Zuge von Einmündungen von Wirtschaftswegen, Herstellung weißer Schmalstrichmarkierung am Fahrbahnrand

Alternative:

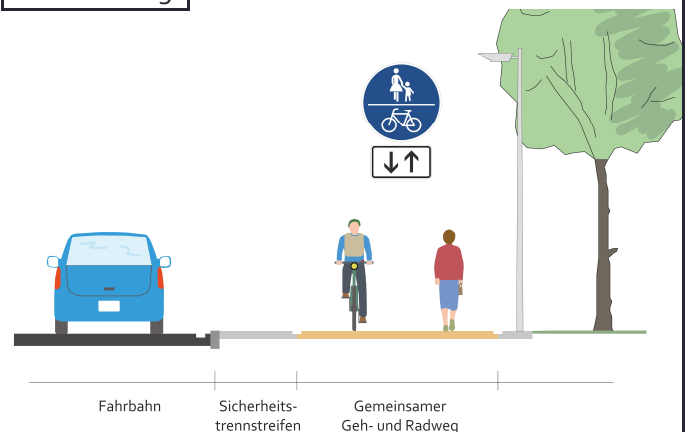
Kostenschätzung: 151.000 €

Priorität: 2

Foto:



Musterlösung:





Radverkehrskonzept Lahn-Dill-Kreis

Kommune: Dietzhöltal

Maßnahme: N-P3-009



Allgemeine Angaben:

Typ (Strecke / Knoten): K

Innerorts/außerorts: i

Route: N-P3

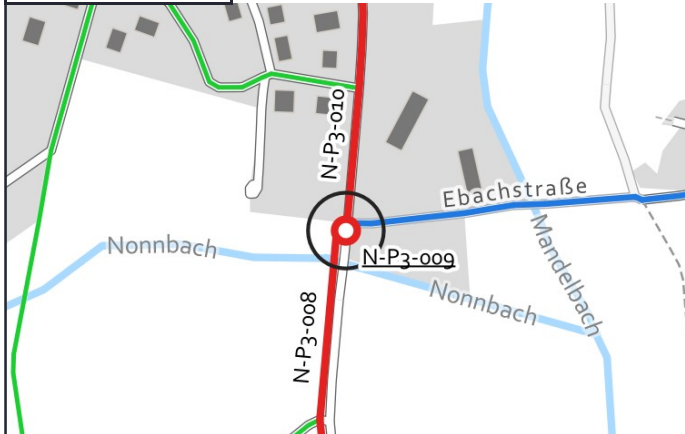
Straßenname: L 3043 / Ebachstraße

Länge der Strecke [m]

Von: -

Bis: -

Kartenausschnitt:



Luftbild:



Grenzen Hessen DL-DE->Zero-2.0; Sonstige © OpenStreetMap-Mitwirkende, Daten verf. u. ODbL

Luftb., Grenzen Hessen DL-DE->Zero-2.0; Sonstige © OpenStreetMap-Mitwirkende, Daten verf. u. ODbL

Aktueller Zustand:

Klassifizierung: L

Beschreibung des aktuellen Zustandes: Mischverkehr Tempo 50

Maßnahme

Beschreibung Musterlösung: Übergang eines gemeinsamen Geh/Radweges in den Mischverkehr am Ortseingang - Übergangsbereich außerorts/innerorts (WF-4)

Beschreibung der Maßnahme: Aufweitung der Fahrbahn im Zuge der Mittelinsel um ca. 3,00m notwendig

Alternative:

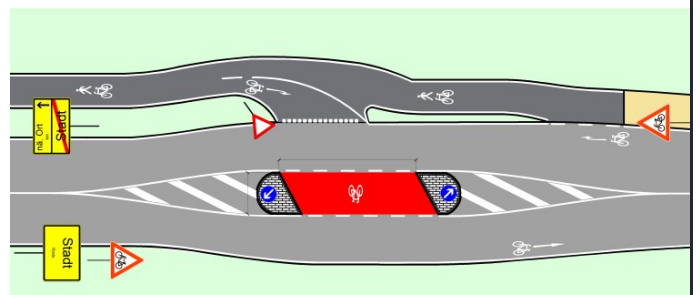
Kostenschätzung: 60.000 €

Priorität: 2

Foto:



Musterlösung:





Radverkehrskonzept Lahn-Dill-Kreis

Kommune: Dietzhöltal

Maßnahme: N-P3-010



Allgemeine Angaben:

Typ (Strecke / Knoten): S

Innerorts/außerorts: i

Route: N-P3

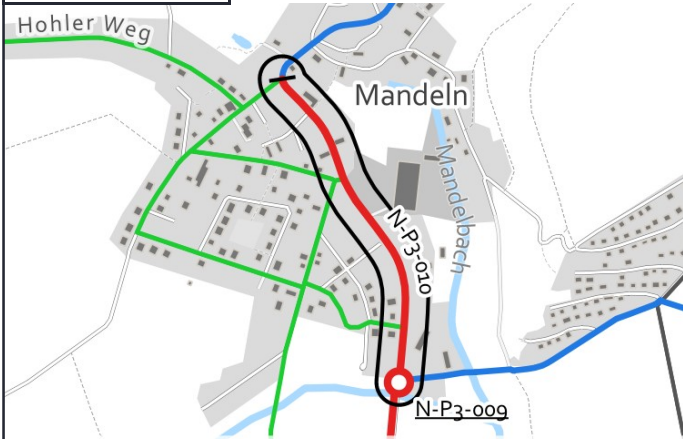
Straßenname: L 3043

Länge der Strecke 585 [m]

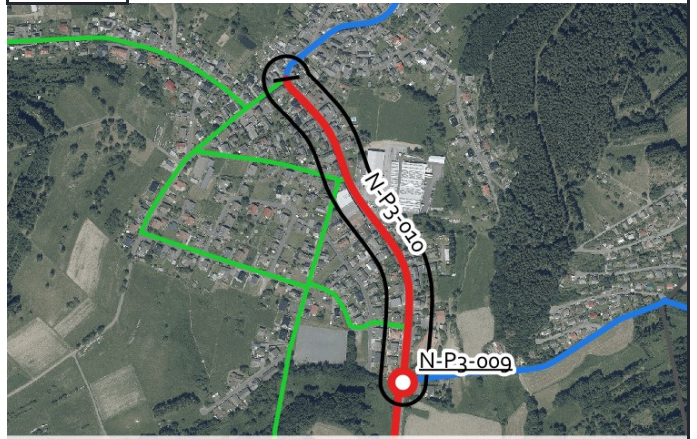
Von: Ortsschild

Bis: Schulstraße

Kartenausschnitt:



Luftbild:



Aktueller Zustand:

Klassifizierung: L

Beschreibung des aktuellen Zustandes: Mischverkehr Tempo 50

Maßnahme

Beschreibung Musterlösung: Schutzstreifen beidseitig

Beschreibung der Maßnahme:

Alternative:

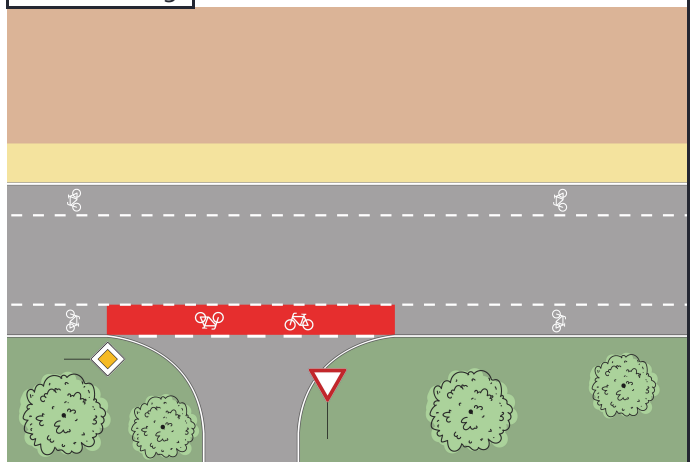
Kostenschätzung: 32.000 €

Priorität: 2

Foto:



Musterlösung:





Radverkehrskonzept Lahn-Dill-Kreis

Kommune: Dietzhöltal

Maßnahme: N-P9-001



Allgemeine Angaben:

Typ (Strecke / Knoten): S

Innerorts/außerorts: i

Route: N-P9

Straßenname: Im Blumenfeld

Länge der Strecke 75 [m]

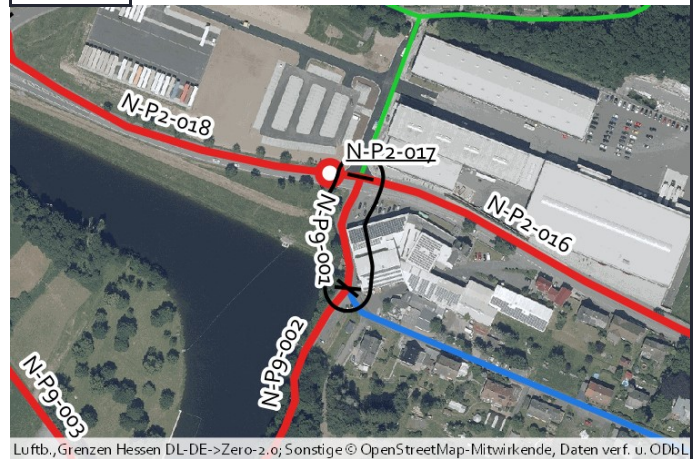
Von: Hauptstraße

Bis: Knotenpunkt Im Blumenfeld

Kartenausschnitt:



Luftbild:



Aktueller Zustand:

Klassifizierung: G

Beschreibung des aktuellen Zustandes: Mischverkehr Tempo 50

Maßnahme

Beschreibung: Piktogrammreihe beidseitig
Musterlösung:

Beschreibung der Maßnahme:

Alternative:

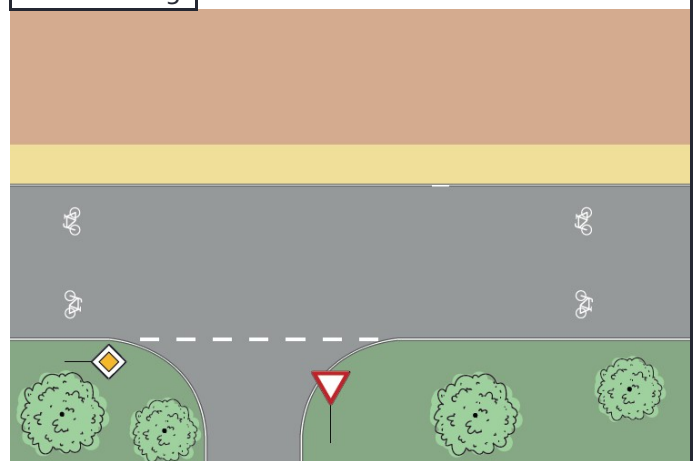
Kostenschätzung: 900 €

Priorität: 2

Foto:



Musterlösung:





Radverkehrskonzept Lahn-Dill-Kreis

Kommune: Dietzhöhlztal

Maßnahme: N-Pg-002



Allgemeine Angaben:

Typ (Strecke / Knoten): S

Innerorts/außerorts: i

Route: N-Pg

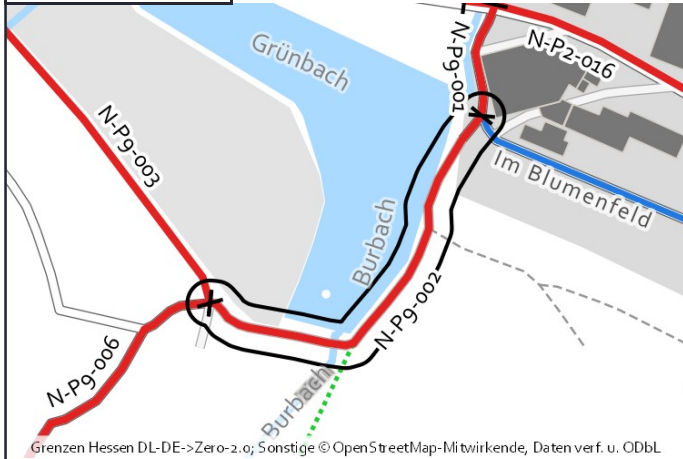
Straßenname: Straße um Stauweiher

Länge der Strecke 280 [m]

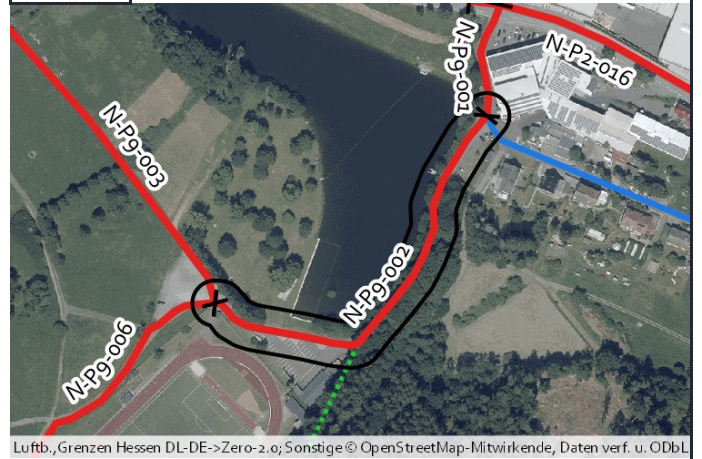
Von: Im Blumenfeld

Bis: Parkplatz Sportheim

Kartenausschnitt:



Luftbild:



Aktueller Zustand:

Klassifizierung: G

Beschreibung des aktuellen Zustandes: Mischverkehr Tempo 50

Maßnahme

Beschreibung: Piktogrammreihe beidseitig
Musterlösung:

Beschreibung der Maßnahme:

Alternative:

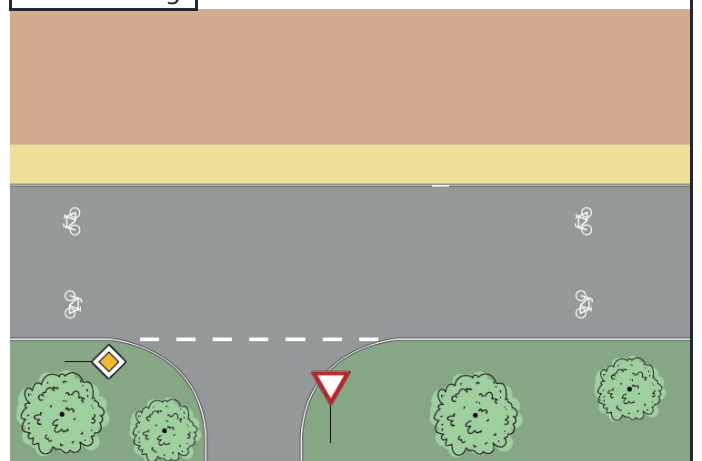
Kostenschätzung: 3.400 €

Priorität: 2

Foto:



Musterlösung:





Radverkehrskonzept Lahn-Dill-Kreis

Kommune: Dietzhöltal

Maßnahme: N-Pg-003



Allgemeine Angaben:

Typ (Strecke / Knoten): S

Innerorts/außerorts: a

Route: N-Pg

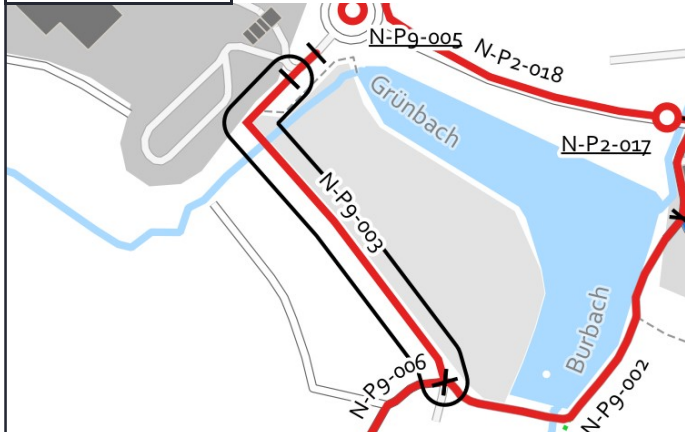
Straßenname: Wirtschaftsweg südl. Stauweiher

Länge der Strecke 295 [m]

Von: Parkplatz Sportheim

Bis: LKW-Parkplatz

Kartenausschnitt:



Grenzen Hessen DL-DE->Zero-2.0; Sonstige © OpenStreetMap-Mitwirkende, Daten verf. u. ODbL

Luftbild:



Luftb., Grenzen Hessen DL-DE->Zero-2.0; Sonstige © OpenStreetMap-Mitwirkende, Daten verf. u. ODbL

Aktueller Zustand:

Klassifizierung: G

Beschreibung des aktuellen Zustandes: Wirtschaftsweg, wassergebundene Deckschicht

Maßnahme

Beschreibung Musterlösung: Wirtschaftsweg mit neuer Asphaltierung auf wassergebundener Decke (3-m-Standard)

Beschreibung der Maßnahme: Asphaltierung der wassergebundenen Deckschicht und Herstellung weißer Schmalstrichmarkierung am Fahrbahnrand

Alternative:

Kostenschätzung: 119.000 €

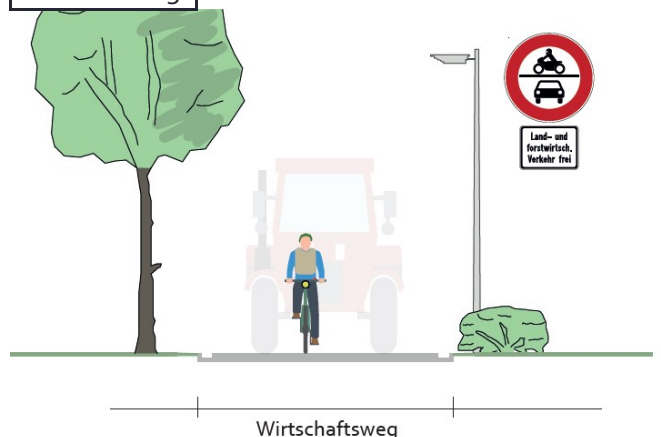
Priorität: 2

Foto:



von ede875 via mapillary.com CC BY-SA

Musterlösung:



Wirtschaftsweg



Radverkehrskonzept Lahn-Dill-Kreis

Kommune: Dietzhöltal

Maßnahme: N-Pg-004



Allgemeine Angaben:

Typ (Strecke / Knoten): S

Innerorts/außerorts: a

Route: N-Pg

Straßenname: Straße zu Parkplatz Firma Rittal

Länge der Strecke 30 [m]

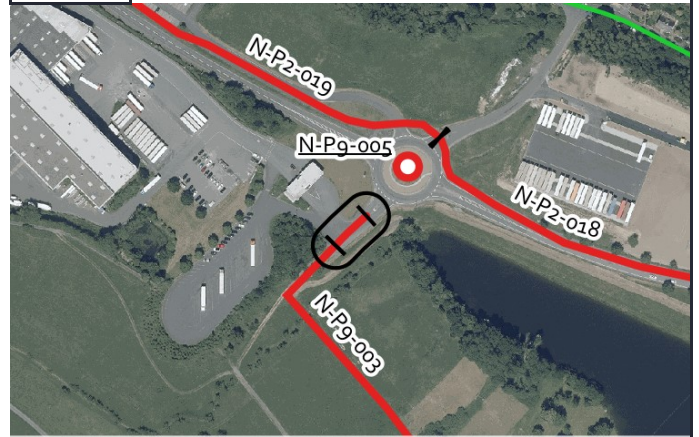
Von: Kreisverkehr

Bis: Ende Asphaltierung

Kartenausschnitt:



Luftbild:



Aktueller Zustand:

Klassifizierung: G

Beschreibung des aktuellen Zustandes: Mischverkehr Tempo 70

Maßnahme

Beschreibung: Piktogrammreihe beidseitig
Musterlösung:

Beschreibung der Maßnahme:

Alternative:

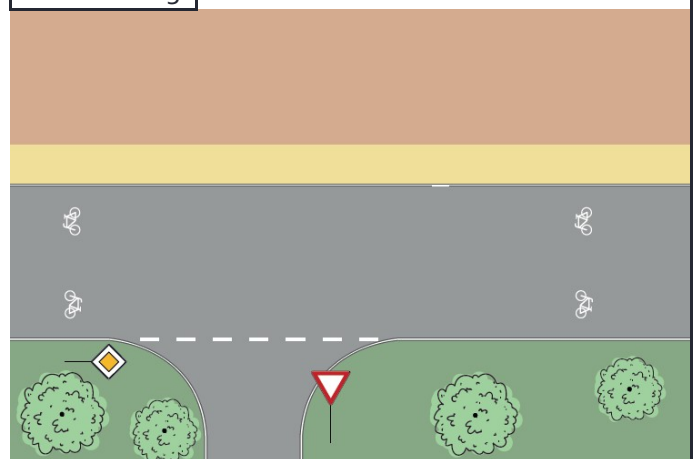
Kostenschätzung: 300 €

Priorität: 2

Foto:



Musterlösung:





Radverkehrskonzept Lahn-Dill-Kreis

Kommune: Dietzhöhlthal

Maßnahme: N-Pg-005



Allgemeine Angaben:

Typ (Strecke / Knoten): K

Innerorts/außerorts: a

Route: N-P9

Straßenname: L 1571/Am Kromberg

Länge der Strecke [m]

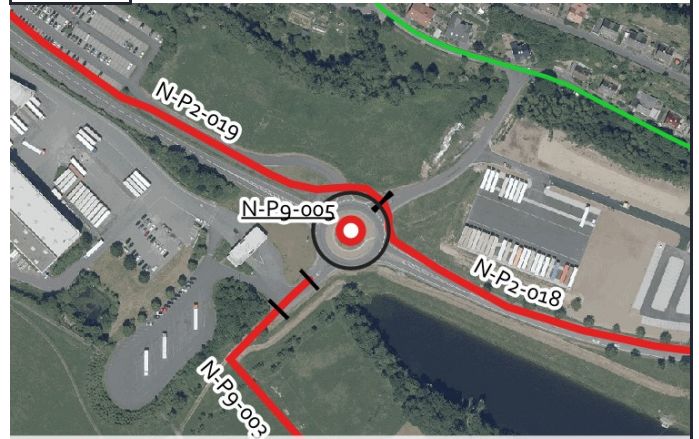
Von: -

Bis: -

Kartenausschnitt:



Luftbild:



Aktueller Zustand:

Klassifizierung: L

Beschreibung des aktuellen Zustandes: Kreisverkehr, Führung auf umlaufenden Geh- und Radwegen

Maßnahme

Beschreibung Musterlösung: Kompakter Kreisverkehr: Bevorrechtigte Führung auf umlaufenden Radwegen (innerorts) (RDV-20)

Beschreibung der Maßnahme: Umbau von zwei Mittelinseln notwendig, Rotmarkierung im Arm der Parkplatz-/ausfahrt

Alternative:

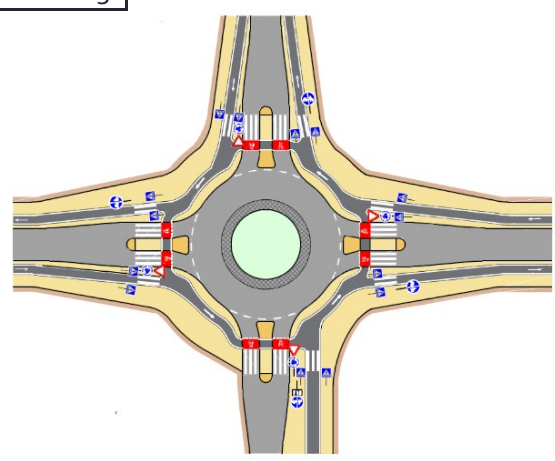
Kostenschätzung: 75.000 €

Priorität: 2

Foto:



Musterlösung:





Radverkehrskonzept Lahn-Dill-Kreis

Kommune: Dietzhöhlthal

Maßnahme: N-Pg-006



Allgemeine Angaben:

Typ (Strecke / Knoten): S

Innerorts/außerorts: a

Route: N-Pg

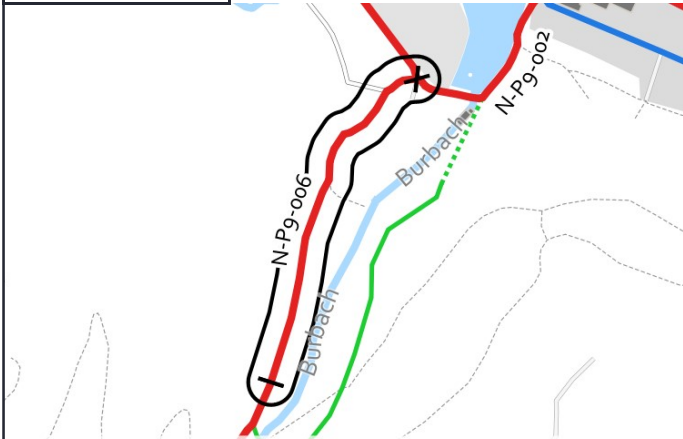
Straßenname: Wirtschaftsweg entlang Burbachstadion Richtung Süden

Länge der Strecke 515 [m]

Von: Parkplatz Sportheim

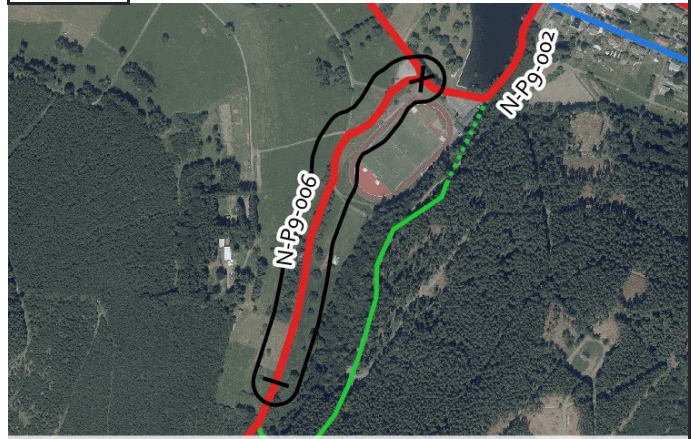
Bis: Ende Asphaltierung

Kartenausschnitt:



Grenzen Hessen DL-DE->Zero-2.0; Sonstige © OpenStreetMap-Mitwirkende, Daten verf. u. ODbL

Luftbild:



Luftb., Grenzen Hessen DL-DE->Zero-2.0; Sonstige © OpenStreetMap-Mitwirkende, Daten verf. u. ODbL

Aktueller Zustand:

Klassifizierung: G

Beschreibung des aktuellen Zustandes: Wirtschaftsweg

Maßnahme

Beschreibung: Wirtschaftsweg (3-m-Standard)

Musterlösung:

Beschreibung der Maßnahme: Aufweitung auf 3,00m Breite, Herstellung weißer Schmalstrichmarkierung am Fahrbahnrand

Alternative:

Kostenschätzung: 46.000 €

Priorität: 2

Foto:



Musterlösung:



Wirtschaftsweg



Radverkehrskonzept Lahn-Dill-Kreis

Kommune: Dietzhöhlztal

Maßnahme: N-Pg-007



Allgemeine Angaben:

Typ (Strecke / Knoten): S

Innerorts/außerorts: a

Route: N-Pg

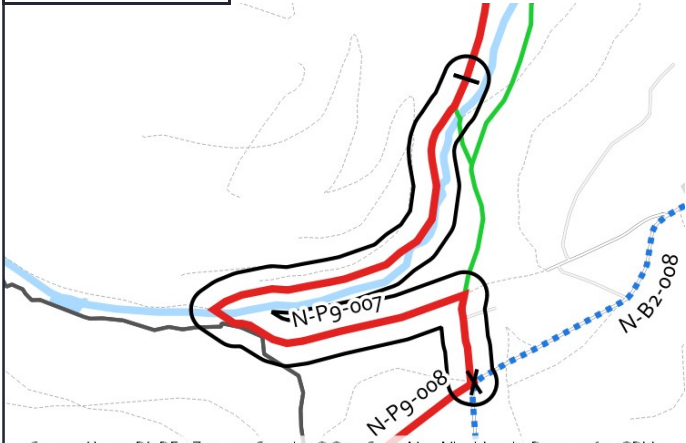
Straßenname: Wirtschaftsweg entlang Burbachstadion Richtung Süden

Länge der Strecke 1680[m]

Von: Ende Asphaltierung

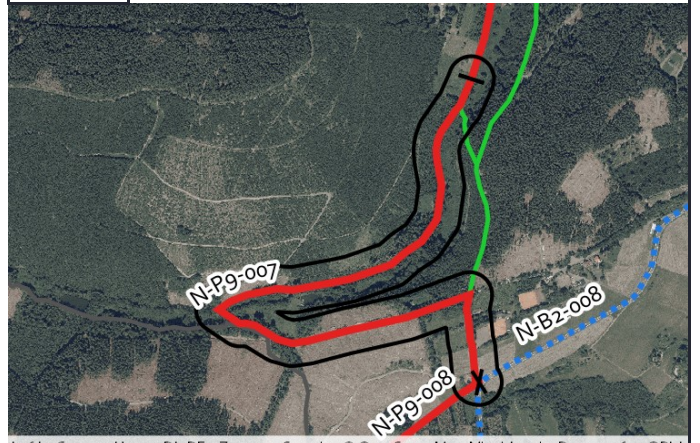
Bis: Oranienstraße

Kartenausschnitt:



Grenzen Hessen DL-DE->Zero-2.0; Sonstige © OpenStreetMap-Mitwirkende, Daten verf. u. ODbL

Luftbild:



Luftb., Grenzen Hessen DL-DE->Zero-2.0; Sonstige © OpenStreetMap-Mitwirkende, Daten verf. u. ODbL

Aktueller Zustand:

Klassifizierung: G

Beschreibung des aktuellen Zustandes: Wirtschaftsweg, wassergebundene Deckschicht

Maßnahme

Beschreibung Musterlösung: Wirtschaftsweg mit neuer Asphaltierung auf wassergebundener Decke (3-m-Standard)

Beschreibung der Maßnahme: Asphaltierung der wassergebundenen Deckschicht und Herstellung weißer Schmalstrichmarkierung am Fahrbahnrand

Alternative:

Kostenschätzung: 680.000 €

Priorität: 2

Foto:



Musterlösung:



Wirtschaftsweg



Radverkehrskonzept Lahn-Dill-Kreis

Kommune: Dietzhöltal

Maßnahme: N-Pg-008



Allgemeine Angaben:

Typ (Strecke / Knoten): S

Innerorts/außerorts: a

Route: N-Pg

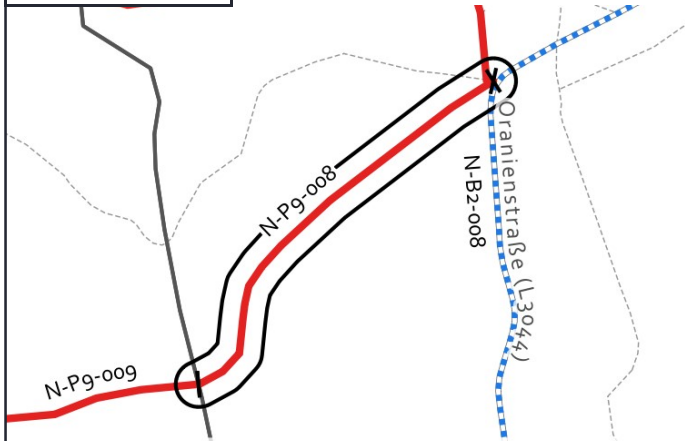
Straßenname: Wirtschaftsweg Richtung Weidelbach

Länge der Strecke 505 [m]

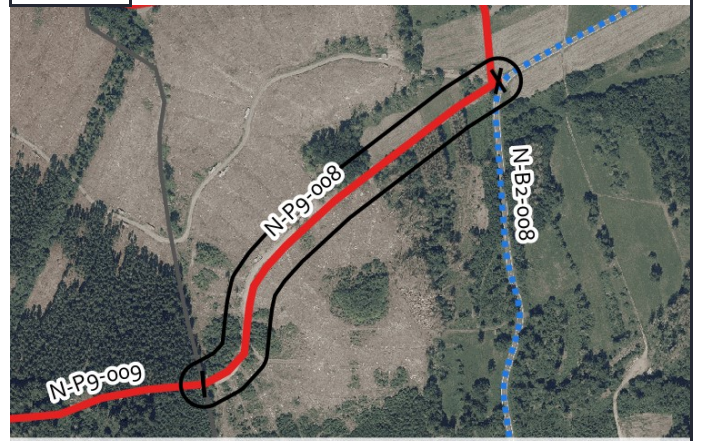
Von: Oranienstraße

Bis: Gemarkungsgrenze

Kartenausschnitt:



Luftbild:



Aktueller Zustand:

Klassifizierung: G

Beschreibung des aktuellen Zustandes: Wirtschaftsweg, wassergebundene Deckschicht

Maßnahme

Beschreibung: Wirtschaftsweg mit neuer Asphaltierung auf wassergebundener Decke (3-m-Standard)
Musterlösung:

Beschreibung der Maßnahme: Asphaltierung der wassergebundenen Deckschicht und Herstellung weißer Schmalstrichmarkierung am Fahrbahnrand

Alternative:

Kostenschätzung: 204.000 €

Priorität: 2

Foto:



Musterlösung:

