

Radverkehrskonzept Lahn-Dill-Kreis



Steckbrief „Radverkehr“ Gemeinde Lahnau



Erstellt vom

Planungsbüro VAR+
Riedeselstraße 48
64283 Darmstadt
Homepage: www.varplus.de



Bearbeiter

Uwe Petry – Dipl.-Ing.
Sylke Petry – Dipl.-Ing.
Johannes Meierhöfer
Jens Andreas – M. Sc.
Tobias Tengler – M. A.
Laura Hennig – M. Sc.
Florian Keßelheim – M. Sc.
Fedor Balanov – Dipl.-Ing.

Darmstadt, den 13.06.2022



Inhaltsverzeichnis

1	Vorbemerkungen.....	1
2	Strategien und Ausbaustandards.....	2
3	Klassifiziertes Radverkehrsnetz der Gemeinde Lahнау.....	3
4	Handlungsbedarfe im Radverkehrsnetz der Gemeinde Lahнау	5
4.1	Lückenschlüsse	5
4.2	Fahrradstraße	6
4.3	Mobilitätspunkt	6
5	Übersicht der Maßnahmen in der Gemeinde Lahнау.....	8
5.1	Priorisierung	9
6	Finanzierung und Fördermittel	10
	Literaturverzeichnis.....	I

Anhang

1. Maßnahmendatenblätter

1 Vorbemerkungen

Ausgangssituation

Ziel des vom Lahn-Dill-Kreis beauftragten Radverkehrskonzepts ist es, ein zukunftsfähiges Radverkehrsnetz aufzustellen und Handlungselemente zur Förderung des Alltagsradverkehrs aufzuzeigen. Im nachfolgenden Steckbrief sind die Ergebnisse des Verfahrens für Ihre Kommune zusammengefasst dargestellt.

Im Rahmen des Online-Fragebogens im Frühjahr 2021 sind 1.974 Rückmeldungen eingegangen. Davon sind 62 Rückmeldungen aus der Gemeinde Lahнау enthalten.

Rechtliche Grundlagen

Das kreisweite Radverkehrskonzept wurde auf Grundlage der folgenden, den Stand der Technik darstellenden, gesetzlichen Regelwerke geplant:

- Straßenverkehrs-Ordnung (StVO) [FGSV-Nr.: R 050] (vgl. FGSV, 2020a)
- Allgemeine Verwaltungsvorschrift zur Straßenverkehrs-Ordnung (VwV-StVO) [FGSV-Nr.: R 051] (vgl. FGSV, 2020b)
- Empfehlungen für Radverkehrsanlagen (ERA) [FGSV-Nr.: 284] (vgl. FGSV, 2010)
- Richtlinien für integrierte Netzgestaltung (RIN) [FGSV-Nr.: 121] (vgl. FGSV, 2008)
- Nationaler Radverkehrsplan 3.0 - Fahrradland Deutschl. 2030 (NRVP 3.0) (vgl. BMVI, 2021)
- Richtlinien für die Anlage von Stadtstraßen (RASt) [FGSV-Nr.: 200] (vgl. FGSV, 2006)
- Richtlinien für die Anlage von Landstraßen (RAL) [FGSV-Nr.: 201] (vgl. FGSV, 2012)

Bausteine zum Ausbau der Radverkehrsinfrastruktur

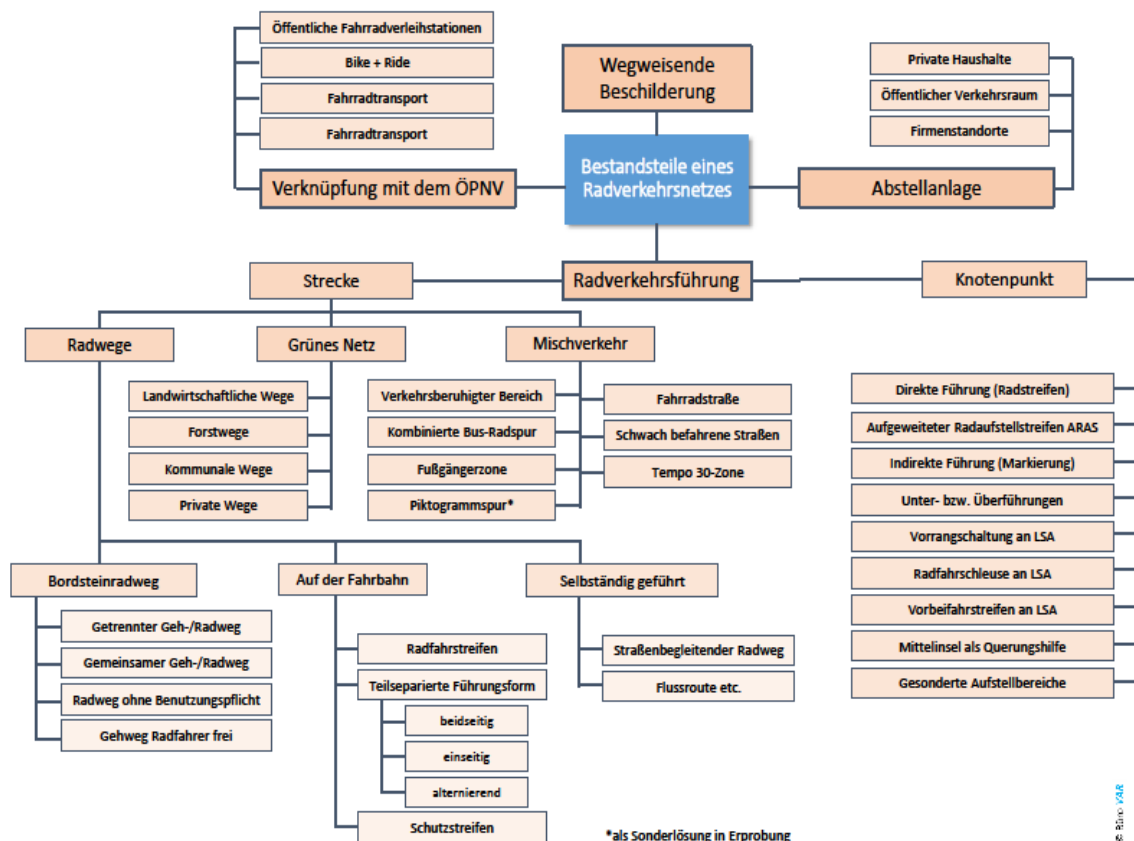


Abbildung 1: Bausteine zum Ausbau der Radverkehrsinfrastruktur (eigene Darstellung (VAR+, 2022))

2 Strategien und Ausbaustandards

Der Lahn-Dill-Kreis ist bestrebt ein in sich geschlossenes Radverkehrsnetz zu entwickeln und umzusetzen. Ziel ist es, ein kreisweites, lückenloses, hierarchisch abgestuftes Radverkehrsnetz gemeinsam koordiniert mit dem Lahn-Dill-Kreis umzusetzen. Bedürfnisse unterschiedlicher Nutzergruppen werden berücksichtigt und Konfliktpunkte bereits im Rahmen der Netzplanung reduziert. Die Radverkehrsführungen im Lahn-Dill-Kreis sollen eine weitgehend einheitliche bauliche und verkehrstechnische Qualität nach dem Stand der Technik erhalten. Die vom Land Hessen vorgegebenen Standards der Arbeitsgemeinschaft Nahmobilität Hessen (AGNH) wurden hier aufgegriffen um den Radverkehr nachhaltig seinen Potenzialen entsprechend zu fördern (vgl. HMWEVL, 2018; vgl. HMWEVW, 2020; vgl. AGNH, 2021). Die Akzeptanz des Radverkehrs soll gestärkt und eine Optimierung des Gesamtverkehrssystems angestrebt werden. Gleichzeitig kann durch bessere Verständlichkeit der notwendigen Maßnahmen der weitere erforderliche Planungs- und Abstimmungsprozess vereinfacht werden. Darüber hinaus wirkt eine einheitliche Gestaltung der Radverkehrsinfrastruktur öffentlichkeitswirksam als Zeichen der Förderung des Radverkehrs.

Führungsformen und Ausbaustandards

Tabelle 1: Erforderliche Ausbaustandards, unterteilt nach Routenklassifizierung

Routenklassifizierung	Ausbaustandards
Radschnellverbindung	<ul style="list-style-type: none"> • Größer/gleich 2000 Radfahrten pro Tag (Prognose) • 10 km Mindestlänge • Störungsarm (Trennung von Fuß- und Radverkehr i.d.R.) • Einhaltung der Qualitätsstandards (zu 90 Prozent)
Pendlerrouen (Raddirektrouen)	<ul style="list-style-type: none"> • Mittlere Reisegeschwindigkeit 20 km/h • Durchgängig asphaltierte Verbindungen • Bevorrechtigte Führung auf straßenbegleitenden Radwegen • Durchgängig markierte Leitlinien • Beleuchtung • Durchgängiger Winterdienst
Basisrouen (Hauptradrouen entsprechend des ERA-Basis-Standards)	<ul style="list-style-type: none"> • Mittlere Reisegeschwindigkeit 15 km/h • Soweit möglich asphaltierte Verbindungen • Markierungslösungen zur Führung des Radverkehrs (außerorts) • Führung auf Nebenstraßen innerorts • Teilweise markierte Leitlinien (für Schülerradverkehr) • Winterdienst im innerörtlichen Bereich
Verdichtungsnetz	<ul style="list-style-type: none"> • Führung über verschiedene Oberflächen • Beschilderung und ggf. Markierungslösungen zur Führung des Radverkehrs (außerorts) • Führung auf Nebenstraßen innerorts

3 Klassifiziertes Radverkehrsnetz der Gemeinde Lahnau

Das Radverkehrsnetz besteht aus Radschnellverbindungen, Pendler- und Basisrouten sowie Radverkehrsverbindungen im Verdichtungsnetz. Die Karte mit den klassifizierten Routen ist in den Anlagen des Abschlussberichts beigefügt.

Tabelle 2: Definition der Kategorien

Kategorie	Definitionen
Radschnellverbindungen	Leistungsfähige Verbindungen auf den zentralsten Achsen des Landkreises
Pendlerrouen	Direkte Routen für zügiges Vorankommen auch auf großen Distanzen für den Alltagsradverkehr; ausgerichtet auf Zentren und Arbeitsplatzschwerpunkte
Basisrouten	Weitere Hauptverbindungen
Verdichtungsnetz	Untergeordnete Nebenverbindung für diese Routenkategorie werden keine Nummern vergeben

Für die Gemeinde Lahnau wurden folgende Routen und Maßnahmen identifiziert:

Tabelle 3: Überblick der Radverkehrsrouten und Streckenlängen

	Bezeichnung der Routen	Streckenlänge [km]	Maßnahmen [Anzahl]
Radschnellverbindung	RSV1	2.750	7
Pendlerrouen (Raddirektrouten)	O-P1	2.595	8
	O-P2	1.180	2
	O-P3	3.960	6
	O-P4	1.830	9
	O-P15	2.535	4
	O-P17	1.295	3
Basisrouten (Hauptradrouten entsprechend des ERA-Basis-Standards)	O-B2	2.865	3
	O-B28	20	1
Verdichtungsnetz			
Summe	8	19.030	43

Alle die Gemeinde Lahnau betreffenden Maßnahmen können im entsprechenden Teil des Maßnahmenkatasters eingesehen werden.

Grundlagen der Netzgestaltung

- Direkte Verbindungen**
Dem Radverkehr sollen durchgängige und sichere Radverkehrshaupttrouten geschaffen werden.
- Verknüpfungen**
Die Routen des Radverkehrs sollen möglichst engmaschig miteinander verknüpft werden.



3. **Verstärkte Einbeziehung fahrbahnnaher Führungsformen**
So kann der Radverkehr besser vom Kfz-Verkehr wahrgenommen werden.
4. **Wahlfreiheit**
Soweit möglich sollen Führungen auf der Fahrbahn und im Seitenbereich zur freien Wahl angeboten werden.
5. **Intermodalität**
Ausbau der Schnittstelle zwischen Rad und ÖPNV (Mobilitätspunkte und Bike + Ride).

4 Handlungsbedarfe im Radverkehrsnetz der Gemeinde Lahnu

Zur Förderung des Radverkehrs sollte in unterschiedlichen Handlungsfeldern parallel die Radverkehrsinfrastruktur ausgebaut werden. Ein Schlüsselfaktor ist die Kommunikation. Im Rahmen von Mobilitätstagen und anderen Veranstaltungen des Mobilitätsmanagements ist eine weitere Einbeziehung der lokalen Akteure wünschenswert, damit das kreisweite Radverkehrsnetz den lokalen Bedürfnissen angepasst und entsprechend der sich verändernden Rahmenbedingungen weiterentwickelt werden kann.

Nachfolgend sind zielführende Maßnahmen in verschiedenen Handlungsfeldern dargestellt.

4.1 Lückenschlüsse

Mit einer gepunkteten Linie werden die prägnantesten Lücken des Radverkehrsnetzes dargestellt. Unbefestigte Wege und Routen die auf Landstraßen verlaufen, ohne separate Radwege, sind als Lückenschluss markiert. Routen auf Innerortsstraßen oder befestigten Wirtschaftswegen sind in der Regel nicht als Lückenschluss markiert.

Tabelle 4: Lückenschlüsse im Gemarkungsgebiet

Routenkategorie	Anzahl der Lückenschlüsse	Länge der Lückenschlüsse [m]	Kosten [€]
Radschnellweg	3	30	2.556.000 €
Pendlerroute	12	3.820	4.797.000 €
Basisroute	2	2.865	1.358.000 €
Summe	17	6.715	8.711.000 €



Für die Gemeinde Lahnau wird die Einrichtung eines Mobilitätspunkts am Rathausplatz vorgeschlagen.

5 Übersicht der Maßnahmen in der Gemeinde Lahnau

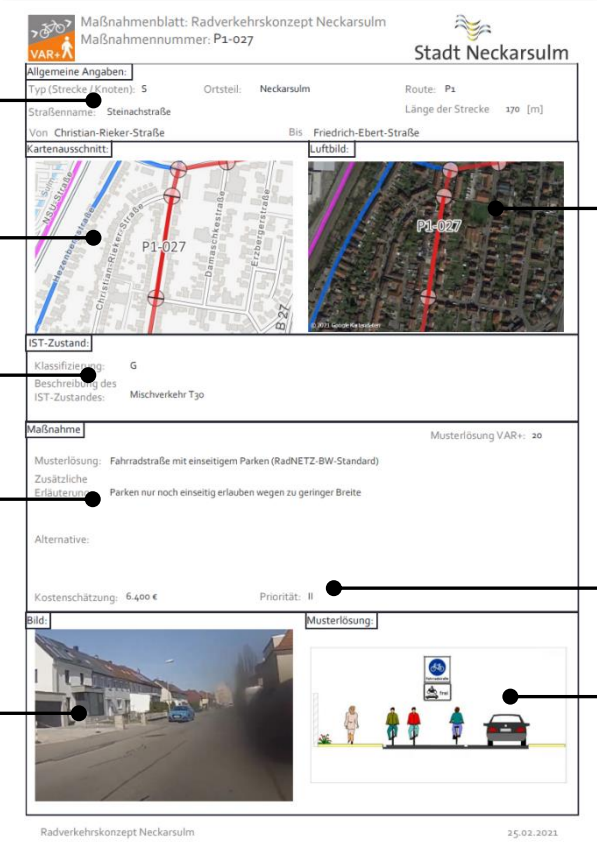
Für die Realisierung des Radverkehrsnetzes im Bereich der Gemeinde Lahnau sind folgende Maßnahmen vorgesehen:

Tabelle 5: Radverkehrsnetz - Anzahl der Maßnahmen

Routen	Anzahl der Maßnahmen	Aufgeteilt nach der Zuständigkeit		
		Gemeinde	Kreis	Hessen Mobil
Radschnellverbindung	7	7	0	0
Pendler Routen	32	9	0	23
Basisrouten	4	1	0	3
Summe	43	17	0	26

Für jede dieser Maßnahmen ist ein Maßnahmendatenblatt (siehe Anhang 2) erstellt worden.

Die Maßnahmendatenblätter enthalten:



The image shows a 'Maßnahmendatenblatt' (measure data sheet) for Neckarsulm. It contains the following sections and information:

- Allgemeine Angaben:** Typ (Strecke/Knoten): 5, Ortsteil: Neckarsulm, Route: P1, Straßenname: Steinachstraße, Länge der Strecke: 170 [m], Von: Christian-Rieker-Straße, Bis: Friedrich-Ebert-Straße.
- Kartendarstellung des Segments:** Includes a street map and an aerial view (Luftbild) showing the location of the segment (P1-027).
- Beschreibung des Ist-Zustandes:** Klassifizierung: G, Beschreibung des IST-Zustandes: Mischverkehr Typ.
- Beschreibung der Maßnahme:** Musterlösung: Fahrradstraße mit einseitigem Parken (RadNETZ-BW-Standard). Zusätzliche Erläuterung: Parken nur noch einseitig erlauben wegen zu geringer Breite. Alternative: (empty).
- Kosten und Priorität:** Kostenschätzung: 6.400 €, Priorität: II.
- Foto aus der Befahrung:** A street-level photograph showing the current road conditions.
- Abbildung der Musterlösung:** A diagram illustrating the proposed one-way parking and bicycle lane layout.

Abbildung 2: Beispiel Maßnahmendatenblatt (eigene Darstellung (VAR+, 2022))

Wichtig ist es, die Maßnahmenplanungen als Vorschlag zu verstehen, um dem Radverkehr mittel- bis langfristig Perspektiven und Anreize für das gewünschte Wachstum zu geben. Die Maßnahmen sollten intern diskutiert und ggf. durch weitere Anregungen ergänzt werden. Soweit möglich sollte auch ein Abstimmungsverfahren mit den weiteren Entscheidungsträgern im Rahmen eines Ortstermins für vertiefende Detailplanungen erfolgen.

5.1 Priorisierung

Die Maßnahmen wurden zusätzlich priorisiert. Die Priorität hängt dabei insbesondere von der Klassifizierung ab. Routen höherer Klassifikation stellen zentralere Elemente des Radverkehrsnetzes dar und sollten somit auch bevorzugt umgesetzt werden. Desweiteren werden Maßnahmen mit Lückenschlüssen und Unfallschwerpunkte eine höhere Priorität zugewiesen.

Radschnellverbindungen wird eine hohe (1) Priorität zugewiesen, Pendlerrouen eine mittlere (2) und Basisrouen eine niedrige (3). Unfallschwerpunkte werden immer hoch (1) bewertet. Lückenschlüsse werden um eine Stufe höher Bewertet.

Freitext für die Kommune zur Eintragung von Maßnahmen, die zur Umsetzung als geeignet angesehen werden.

Maßnahmennr.	Kosten	Zeitplan	Bemerkung

6 Finanzierung und Fördermittel

Wichtig ist es, dass sowohl von den Kommunen als auch vom Landkreis zur Umsetzung von Maßnahmen Mittel zur Verfügung stehen. Diese sollten sich an den im Nationalen Radverkehrsplan 3.0 aus dem Jahr 2021 (BMVI, 2021) genannten Werten orientieren (in €/EW bzw. Einwohner und Jahr).

Der Bund rät den Kommunen zur finanziellen Förderung des Radverkehrs, sich perspektivisch an einem Betrag von rund 30 Euro je Person und Jahr zu orientieren, um eine kontinuierliche Verstetigung der Maßnahmenumsetzung zu gewährleisten. Dies entspricht für die Gemeinde Lahнау 247.320 €. Wichtig ist jedoch, dass der Radverkehr als Daueraufgabe angesehen und jährlich ein Sockelbetrag von mindestens zwei Euro pro Einwohner zur Verfügung gestellt wird.

Die Kosten für die Herstellung der Radverkehrsinfrastruktur verteilen sich wie folgt:

Tabelle 6: Kostenübersicht für die Gemeinde Lahнау

Baulastträger	Radschnellweg	Pendlerrouen	Basisrouen	Summe
Bund	0 €	0 €	0 €	0 €
Land	0 €	4.719.000 €	1.418.000 €	6.137.000 €
Kreis	0 €	0 €	0 €	0 €
Gemeinde	3.707.500 €	893.000 €	40.000 €	4.640.500 €
Summe	3.707.500 €	5.612.000 €	1.458.000 €	10.777.500 €

Fördermittel

Die mit der Umsetzung des Radverkehrskonzepts verbundenen Kosten reduzieren sich für die betroffenen Kommunen aufgrund möglicher Fördermittel. Es ist realistisch, von einer Förderquote von 50 Prozent durch das Land (Förderrichtlinien Radverkehrsinfrastruktur in Hessen bzw. Richtlinie des Landes Hessen zur Förderung der Nahmobilität (HMWEVW, 2019)) auszugehen. Ein erheblicher Anteil der Kosten fällt zu Lasten Dritter, in deren Baulast die Maßnahme liegt, siehe Tabelle 6. Die Maßnahmen aus dem Radverkehrskonzept erfüllen aufgrund der festgestellten Netzbedeutung die Anforderungen zur Beantragung von Fördermitteln. Das hiermit vorliegende Radverkehrskonzept stellt eine wichtige Grundlage dar, um einen Fördermittelantrag zu stellen. Als Fördermittelgeber kommt eine Vielzahl von Institutionen in Frage:

Fördermittel des Landes Hessen

Von der Richtlinie zur Förderung der Nahmobilität bis zur Städtebauförderung.

Fördermittel der Bundesrepublik Deutschland

Von der Kleinserienrichtlinie bis zum Nationalen Radverkehrsplan.

Fördermittel der Europäischen Union

Von der ländlichen bis zur städtischen Entwicklung.

Geförderte Vorhaben

Lesen Sie nach, welche Vorhaben und Projekte bereits durch das Land Hessen gefördert wurden.

Die neuen Förderrichtlinien des Landes Hessen www.agnh.de bieten aus jetziger Sicht ein breites Spektrum an Fördermöglichkeiten, die genutzt werden sollten, um die Umsetzung der geplanten Maßnahmen herbeiführen zu können.



Literaturverzeichnis

- AGNH. (2021). *Projektseite – Radschnellverbindungen in Hessen*. (Arbeitsgemeinschaft Nahmobilität Hessen (AGNH), Herausgeber) Abgerufen am 25. Mai 2021 von Nahmobilität - Mobiles Hessen 2030: <https://www.nahmobilitaet-hessen.de/projektseite-radschnellverbindungen-in-hessen/>
- BMVI. (2021). *Nationaler Radverkehrsplan 3.0 - Fahrradland Deutschland 2030*. Berlin: Bundesministerium für Verkehr und digitale Infrastruktur (BMVI).
- FGSV. (2006). *Richtlinien für die Anlage von Stadtstraßen (RASt 06) [FGSV-Nr.: 200]*. Köln: Forschungsgesellschaft für Straßen- und Verkehrswesen e. V.
- FGSV. (2008). *Richtlinien für integrierte Netzgestaltung (RIN) [FGSV-Nr.: 121]*. Köln: Forschungsgesellschaft für Straßen- und Verkehrswesen e. V.
- FGSV. (2010). *Empfehlungen für Radverkehrsanlagen (ERA) [FGSV-Nr.: 284]*. Köln: Forschungsgesellschaft für Straßen- und Verkehrswesen e. V.
- FGSV. (2012). *Richtlinien für die Anlage von Landstraßen (RAL) [FGSV-Nr.: 201]*. Köln: Forschungsgesellschaft für Straßen- und Verkehrswesen e. V.
- FGSV. (2020a). *Straßenverkehrs-Ordnung (StVO) [FGSV-Nr.: R 050]*. Köln: Forschungsgesellschaft für Straßen- und Verkehrswesen e. V.
- FGSV. (2020b). *Allgemeine Verwaltungsvorschrift zur Straßenverkehrs-Ordnung (VwV-StVO) [FGSV-Nr.: R 051]*. Köln: Forschungsgesellschaft für Straßen- und Verkehrswesen e. V.
- HMWEVL. (2018). *Handbuch zur Radwegweisung in Hessen (HBR-HE)*. Wiesbaden: Hessisches Ministerium für Wirtschaft, Energie, Verkehr und Landesentwicklung.
- HMWEVW. (2019). *Richtlinie des Landes Hessen zur Förderung der Nahmobilität - Durchführungserlass*. Wiesbaden: Hessische Ministerium für Wirtschaft, Energie, Verkehr und Wohnen (HMWEVW).
- HMWEVW. (2020). *Qualitätsstandards und Musterlösungen - Radnetz Hessen*. Wiesbaden: Hessische Ministerium für Wirtschaft, Energie, Verkehr und Wohnen (HMWEVW).
- VAR+. (2022). *eigene Darstellung*. Darmstadt: Planungsbüro VAR+.



Radverkehrskonzept Lahn-Dill-Kreis

Kommune: Lahnau

Maßnahme: O-B2-001



Allgemeine Angaben:

Typ (Strecke / Knoten): S

Innerorts/außerorts: a

Route: O-B2

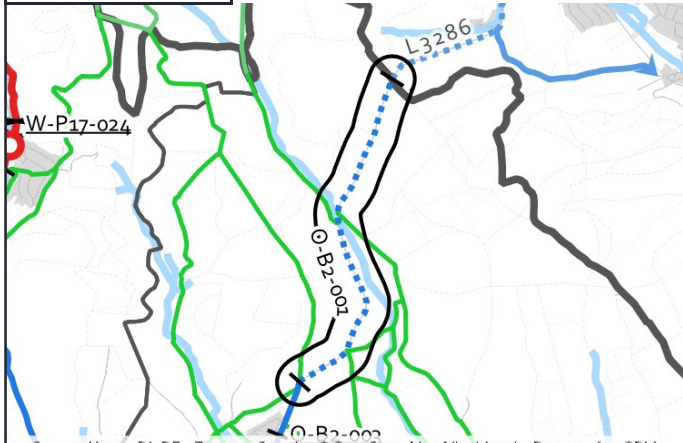
Straßenname: L 3286

Länge der Strecke 2700 [m]

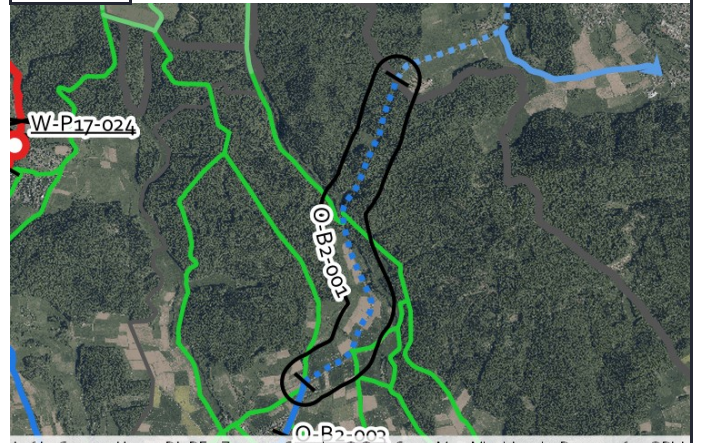
Von: Gemarkungsgrenze Biebertal, Lahnau

Bis: Anfang Bestandsweg

Kartenausschnitt:



Luftbild:



Aktueller Zustand:

Klassifizierung: L

Beschreibung des aktuellen Zustandes: Mischverkehr Tempo 100

Maßnahme

Beschreibung Musterlösung: Gemeinsamer Geh- und Radweg einseitig mit Zweirichtungsverkehr außerorts (Radverbindungen-Hessen-Standard)

Beschreibung der Maßnahme: Herstellung eines gemeinsamen Geh- und Radweges. Bevorzugt auf der Westseite um den Bestandsweg von Waldgirmes fortzuführen.

Alternative:

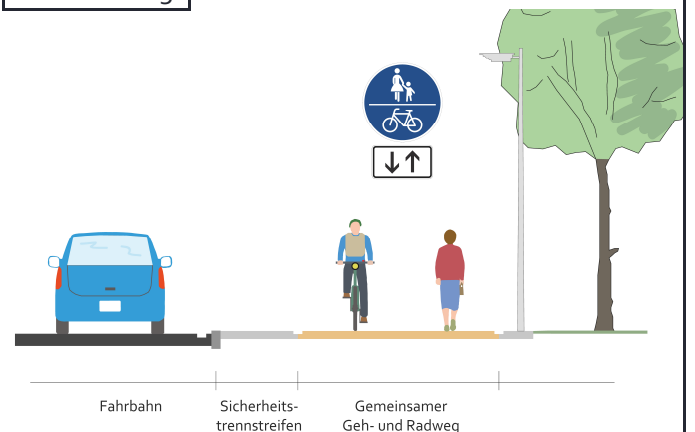
Kostenschätzung: 1.280.000 €

Priorität: 2

Foto:



Musterlösung:





Radverkehrskonzept Lahn-Dill-Kreis

Kommune: Lahnau

Maßnahme: O-B2-002



Allgemeine Angaben:

Typ (Strecke / Knoten): S

Innerorts/außerorts: a

Route: O-B2

Straßenname: Rodheimer Straße (L3286)

Länge der Strecke 165 [m]

Von: Uhlandstraße

Bis: Ortseingang

Kartenausschnitt:



Luftbild:



Aktueller Zustand:

Klassifizierung: L

Beschreibung des aktuellen Zustandes: Mischverkehr Tempo 100

Maßnahme

Beschreibung Musterlösung: Gemeinsamer Geh- und Radweg einseitig mit Zweirichtungsverkehr außerorts (Radverbindungen-Hessen-Standard)

Beschreibung der Maßnahme: Verlängerung des Weges bis zum Ortseingang. Wenn möglich auch bis zur Haustädter Straße.

Alternative:

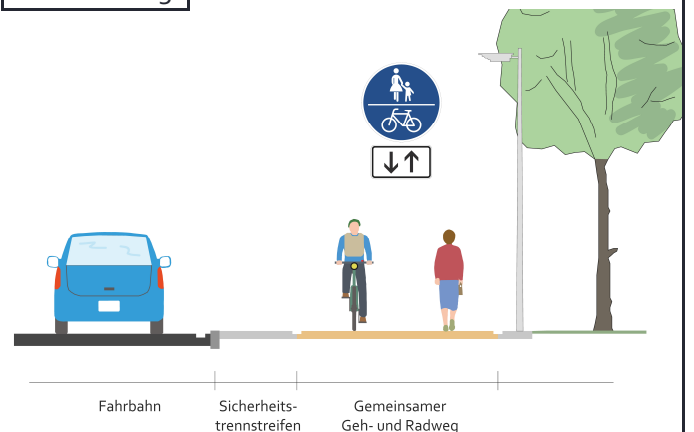
Kostenschätzung: 78.000 €

Priorität: 2

Foto:



Musterlösung:





Radverkehrskonzept Lahn-Dill-Kreis

Kommune: Lahnau

Maßnahme: O-B2-003



Allgemeine Angaben:

Typ (Strecke / Knoten): K

Innerorts/außerorts: a

Route: O-B2

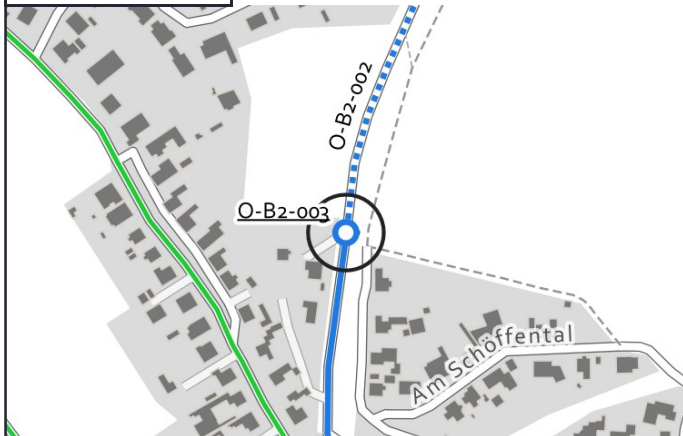
Straßenname: Rodheimer Straße (L 3286)

Länge der Strecke [m]

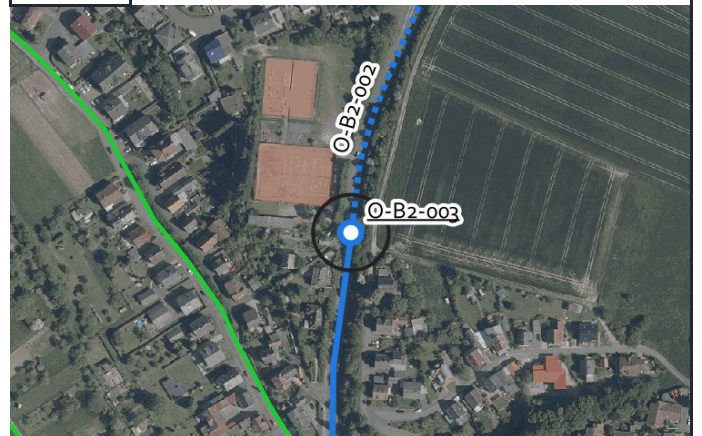
Von: Ortseingang

Bis: -

Kartenausschnitt:



Luftbild:



Aktueller Zustand:

Klassifizierung: L

Beschreibung des aktuellen Zustandes: -

Maßnahme

Beschreibung: Übergang eines einseitigen, gemeinsamen Geh-/Radweges in den Mischverkehr am Ortseingang ohne Musterlösung:
Querung Fußverkehr - Übergangsbereich außerorts/innerorts (WF-1)

Beschreibung der Maßnahme:

Alternative:

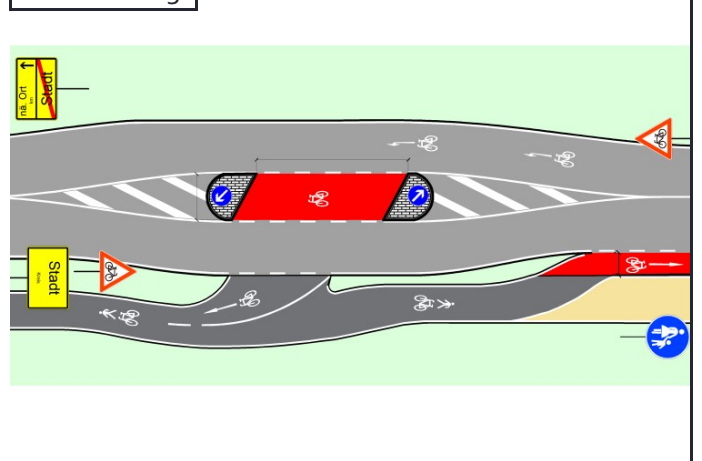
Kostenschätzung: 60.000 €

Priorität: 3

Foto:



Musterlösung:





Radverkehrskonzept Lahn-Dill-Kreis

Kommune: Lahnau

Maßnahme: O-B28-001



Allgemeine Angaben:

Typ (Strecke / Knoten): S

Innerorts/außerorts: i

Route: O-B28

Straßenname: Mühlweg, Wiesenweg

Länge der Strecke 785 [m]

Von: Angedachte Lahnquerung bei Mühlweg 11

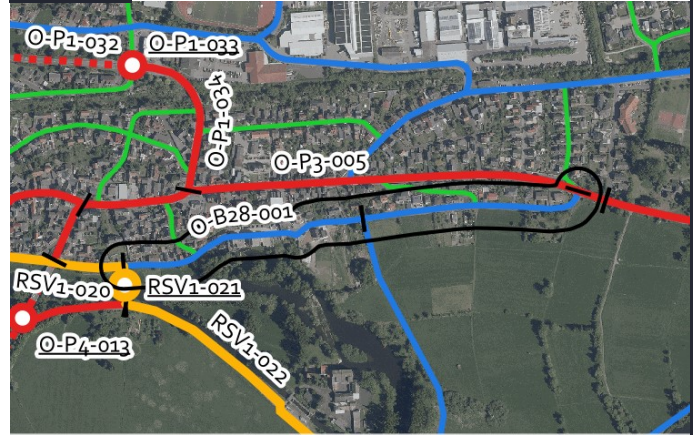
Bis: Atzbacher Straße (L 3020)

Kartenausschnitt:



Grenzen Hessen DL-DE->Zero-2.0; Sonstige © OpenStreetMap-Mitwirkende, Daten verf. u. ODbL

Luftbild:



Luftb., Grenzen Hessen DL-DE->Zero-2.0; Sonstige © OpenStreetMap-Mitwirkende, Daten verf. u. ODbL

Aktueller Zustand:

Klassifizierung: G

Beschreibung des aktuellen Zustandes: Mischverkehr Tempo 30

Maßnahme

Beschreibung: Fahrradstraße mit einseitigem Parken (Raddirektverbindungen-Hessen-Standard)

Musterlösung:

Beschreibung der Maßnahme: Fahrradstraße einrichten (Anlieger frei). Auch als Alternativstrecke zur Wetzlarer Straße.

Alternative:

Kostenschätzung: 66.000 €

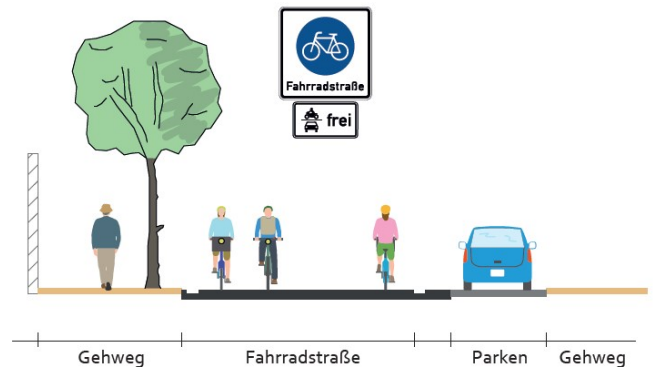
Priorität: 3

Foto:



von grinninghamster via mapillary.com CC BY-SA

Musterlösung:





Radverkehrskonzept Lahn-Dill-Kreis

Kommune: Lahnau

Maßnahme: O-P1-027



Allgemeine Angaben:

Typ (Strecke / Knoten): S

Innerorts/außerorts: a

Route: O-P1

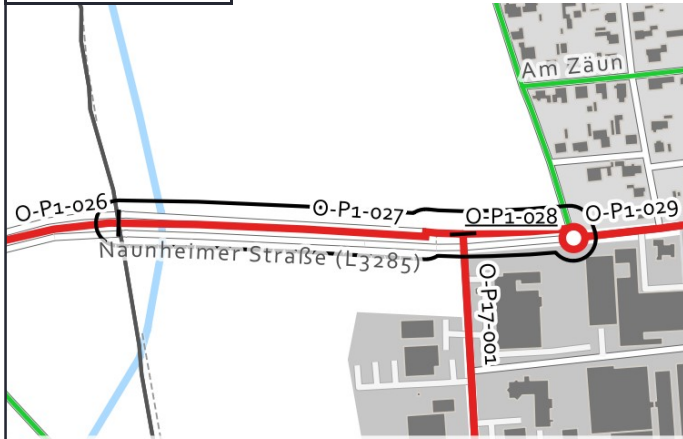
Straßenname: L 3285

Länge der Strecke 420 [m]

Von: Gemarkungsgrenze Wetzlar / Lahnau

Bis: Ortsein-/ausgang Waldgirmes

Kartenausschnitt:



Luftbild:



Aktueller Zustand:

Klassifizierung: L

Beschreibung des aktuellen Zustandes: Gehweg

Maßnahme

Beschreibung Musterlösung: Gemeinsamer Geh- und Radweg mit 3 m Breite einseitig mit Zweirichtungsverkehr außerorts (Raddirektverbindungen Hessen Standard mit reduzierter Breite)

Beschreibung der Maßnahme: Weg verbreitern auf 3 m. Randmarkierungen aufbringen.

Alternative:

Kostenschätzung: 48.000 €

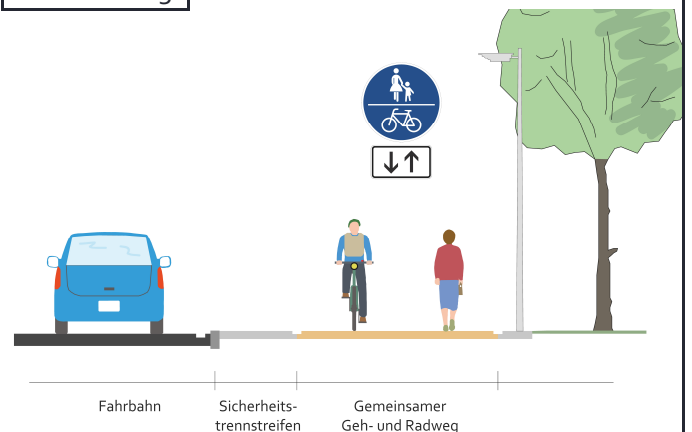
Priorität: 2

Foto:



von grinninghamster via mapillary.com CC BY-SA

Musterlösung:





Radverkehrskonzept Lahn-Dill-Kreis

Kommune: Lahnau

Maßnahme: O-P1-028



Allgemeine Angaben:

Typ (Strecke / Knoten): K

Innerorts/außerorts: a

Route: O-P1

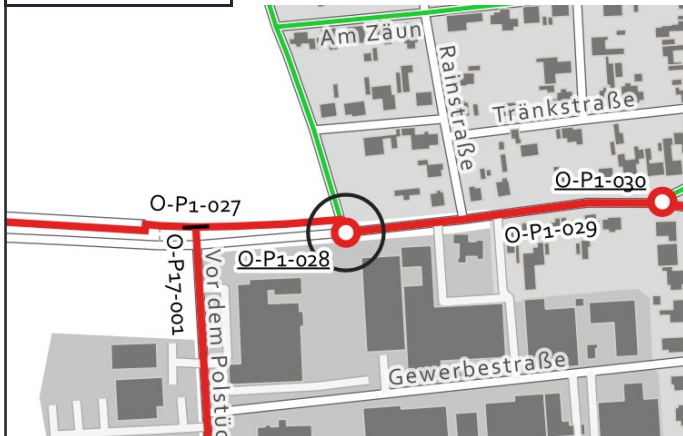
Straßenname: L 3285

Länge der Strecke [m]

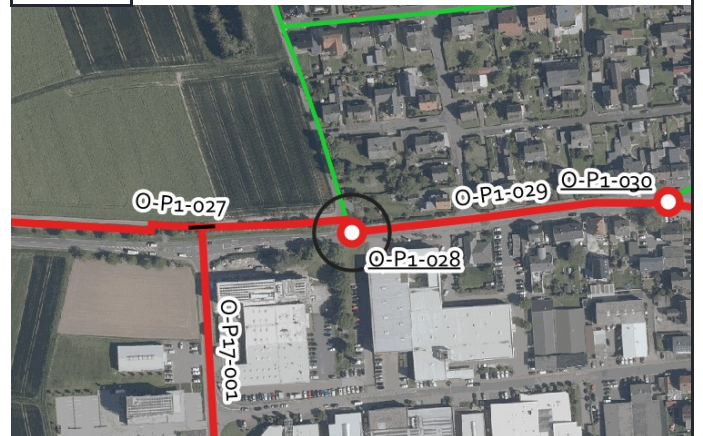
Von: -

Bis: -

Kartenausschnitt:



Luftbild:



Aktueller Zustand:

Klassifizierung: L

Beschreibung des aktuellen Zustandes: Keine Querungshilfe vorhanden

Maßnahme

Beschreibung: Auflösung Zweirichtungsradweg ohne Mittelsinsel, Querungsbedarf am Radwegende, Benutzungsrecht
Musterlösung: (Musterlösung 9.5-2 RadNETZ BW)

Beschreibung der Maßnahme:

Alternative:

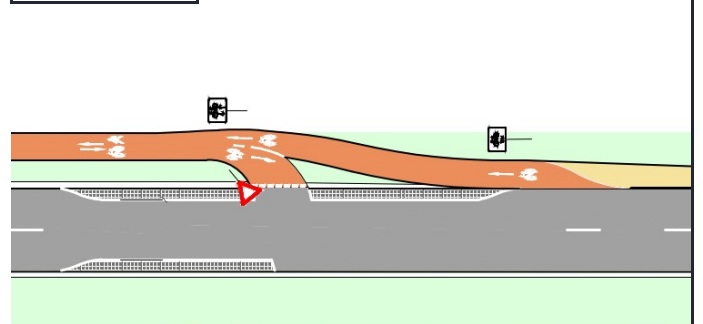
Kostenschätzung: 17.000 €

Priorität: 2

Foto:



Musterlösung:





Radverkehrskonzept Lahn-Dill-Kreis

Kommune: Lahnau

Maßnahme: O-P1-029



Allgemeine Angaben:

Typ (Strecke / Knoten): S

Innerorts/außerorts: i

Route: O-P1

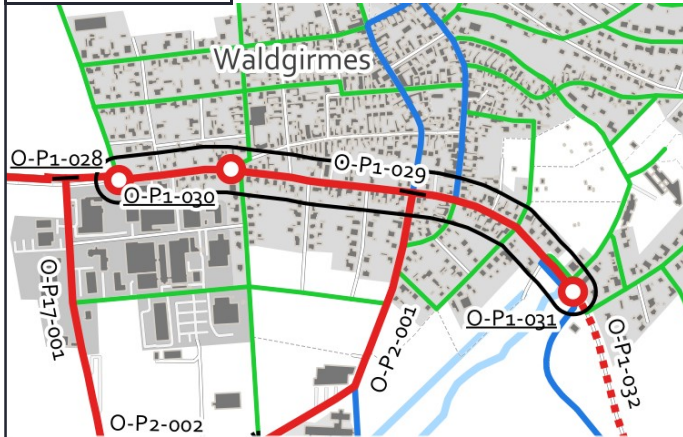
Straßenname: L 3285

Länge der Strecke 920 [m]

Von: Ortseingang Waldgirmes aus Richtung Naun

Bis: Ortsausgang Waldgirmes in Richtung Dorlar

Kartenausschnitt:



Luftbild:



Aktueller Zustand:

Klassifizierung: L

Beschreibung des aktuellen Zustandes: Mischverkehr Tempo 50

Maßnahme

Beschreibung Musterlösung: Schutzstreifen beidseitig

Beschreibung der Maßnahme: Schutzstreifen beidseitig einrichten. An Engstellen schmale Schutzstreifen oder Piktogrammreihe verwenden.

Alternative:

Kostenschätzung: 67.000 €

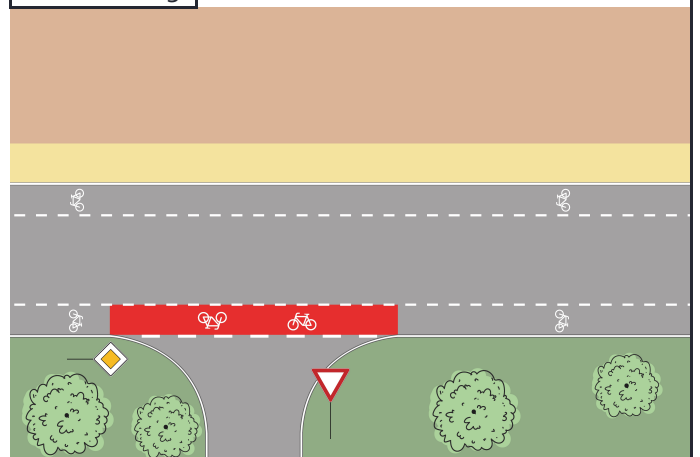
Priorität: 2

Foto:



von multimaze via mapillary.com CC BY-SA

Musterlösung:





Radverkehrskonzept Lahn-Dill-Kreis

Kommune: Lahnau

Maßnahme: O-P1-030



Allgemeine Angaben:

Typ (Strecke / Knoten): K

Innerorts/außerorts: i

Route: O-P1

Straßenname: L 3285

Länge der Strecke [m]

Von: -

Bis: -

Kartenausschnitt:



Luftbild:



Grenzen Hessen DL-DE->Zero-2.0; Sonstige © OpenStreetMap-Mitwirkende, Daten verf. u. ODbL

Luftb., Grenzen Hessen DL-DE->Zero-2.0; Sonstige © OpenStreetMap-Mitwirkende, Daten verf. u. ODbL

Aktueller Zustand:

Klassifizierung: L

Beschreibung des aktuellen Zustandes: Einmündung mit weitem Kurvenradius

Maßnahme

Beschreibung: Keine Musterlösung
Musterlösung:

Beschreibung der Maßnahme: Kurvenradien verkleinern, um einfahrende Fahrzeuge zu bremsen, z.B. durch Rückbau.

Alternative: Aufgedübelte Verkehrsinseln

Kostenschätzung: 26.000 €

Priorität: 2

Foto:



von multimaze via mapillary.com CC BY-SA

Musterlösung:





Radverkehrskonzept Lahn-Dill-Kreis

Kommune: Lahnau

Maßnahme: O-P1-031



Allgemeine Angaben:

Typ (Strecke / Knoten): K

Innerorts/außerorts: a

Route: O-P1

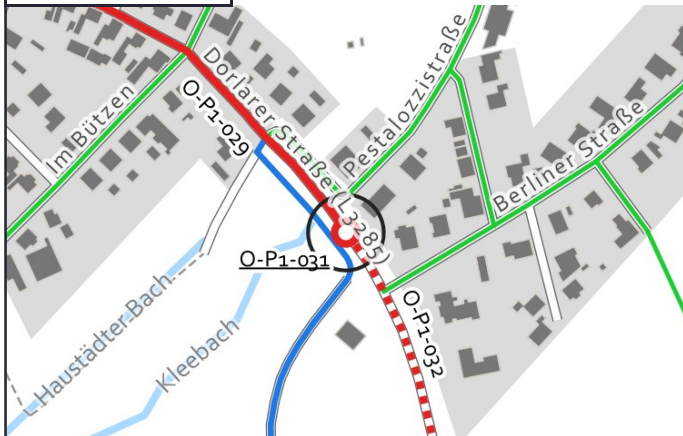
Straßenname: L 3285/Waldgirmes, Berliner Straße, Ortsausgang

Länge der Strecke [m]

Von: -

Bis: -

Kartenausschnitt:



Luftbild:



Aktueller Zustand:

Klassifizierung: L

Beschreibung des aktuellen Zustandes: Mischverkehr Tempo 50

Maßnahme

Beschreibung Musterlösung: Übergang eines einseitigen, gemeinsamen Geh-/Radweges auf einen Radfahrstreifen am Ortseingang ohne Querung Fußverkehr - Übergangsbereich außerorts/innerorts (WF-2)

Beschreibung der Maßnahme:

Alternative:

Kostenschätzung: 75.000 €

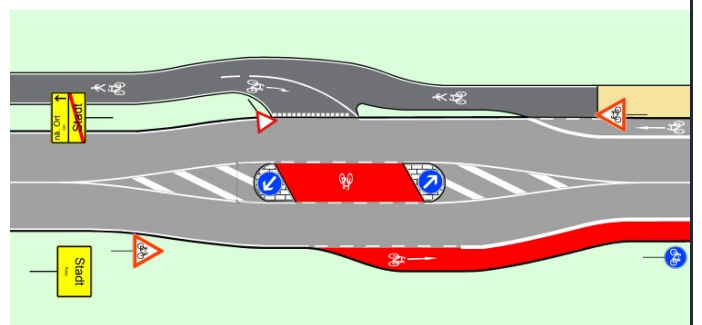
Priorität: 2

Foto:



von multimaze via mapillary.com CC BY-SA

Musterlösung:





Radverkehrskonzept Lahn-Dill-Kreis

Kommune: Lahnau

Maßnahme: O-P1-032



Allgemeine Angaben:

Typ (Strecke / Knoten): S

Innerorts/außerorts: a

Route: O-P1

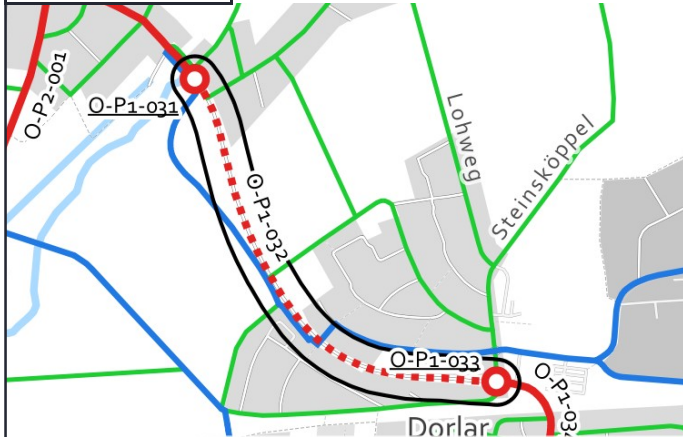
Straßenname: L 3285

Länge der Strecke 980 [m]

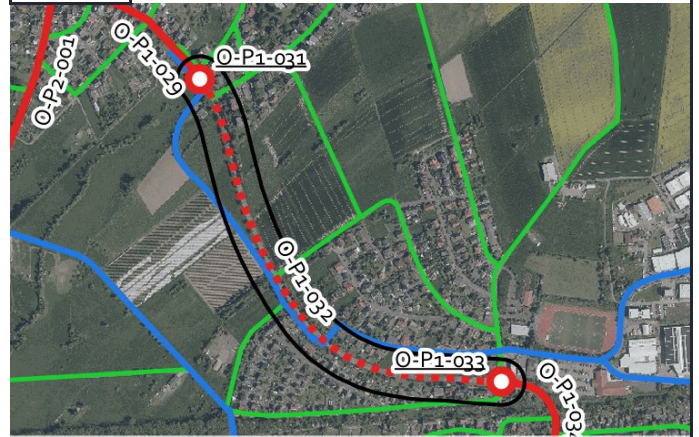
Von: Waldgirmes, Berliner Straße, Ortsausgang

Bis: Dorlar, Kreisverkehr Steinsköppel, Ortseingang

Kartenausschnitt:



Luftbild:



Grenzen Hessen DL-DE->Zero-2.0; Sonstige © OpenStreetMap-Mitwirkende, Daten verf. u. ODbL

Luftb., Grenzen Hessen DL-DE->Zero-2.0; Sonstige © OpenStreetMap-Mitwirkende, Daten verf. u. ODbL

Aktueller Zustand:

Klassifizierung: L

Beschreibung des aktuellen Zustandes: Mischverkehr Tempo 100, Tempo 50

Maßnahme

Beschreibung Musterlösung: Gemeinsamer Geh- und Radweg mit 3 m Breite einseitig mit Zweirichtungsverkehr außerorts (Raddirektverbindungen Hessen Standard mit reduzierter Breite)

Beschreibung der Maßnahme: Straßenbegleitenden Weg mit 3,00 m Breite herstellen

Alternative: Ggf. bestehenden Weg westlich der L3285 mit einbeziehen, wenn Weg auf Westseite gewünscht.

Kostenschätzung: 550.000 €

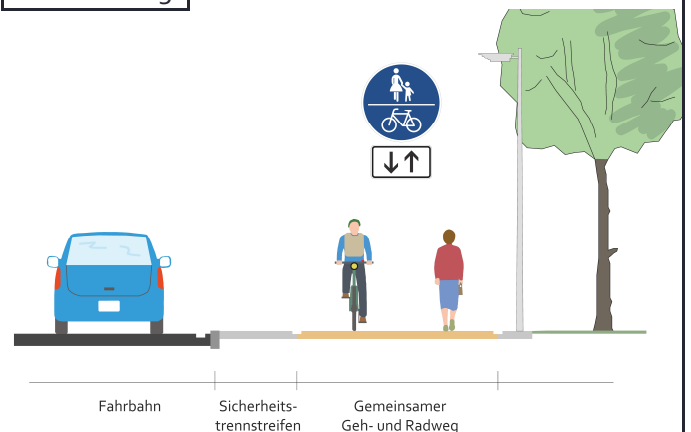
Priorität: 1

Foto:



von multimaze via mapillary.com CC BY-SA

Musterlösung:





Radverkehrskonzept Lahn-Dill-Kreis

Kommune: Lahnau

Maßnahme: O-P1-033



Allgemeine Angaben:

Typ (Strecke / Knoten): K

Innerorts/außerorts: i

Route: O-P1

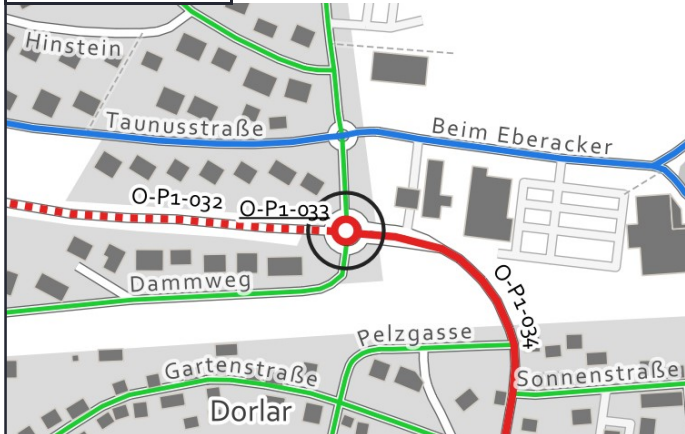
Straßenname: L 3285/Kreisverkehr Steinsköppel, Ortseingang

Länge der Strecke [m]

Von: -

Bis: -

Kartenausschnitt:



Luftbild:



Aktueller Zustand:

Klassifizierung: L

Beschreibung des aktuellen Zustandes: Kreisverkehr

Maßnahme

Beschreibung Musterlösung: Kompakter Kreisverkehr: Führung auf der Fahrbahn (innerorts) (RDV-21)

Beschreibung der Maßnahme: Überleitung des gemeinsamen Geh- und Radwegs auf Fahrbahn des Kreisverkehrs

Alternative: Gemeinsamen Geh- und Radweg von Waldgirmes direkt an Kreisverkehr anschließen.

Kostenschätzung: 20.000 €

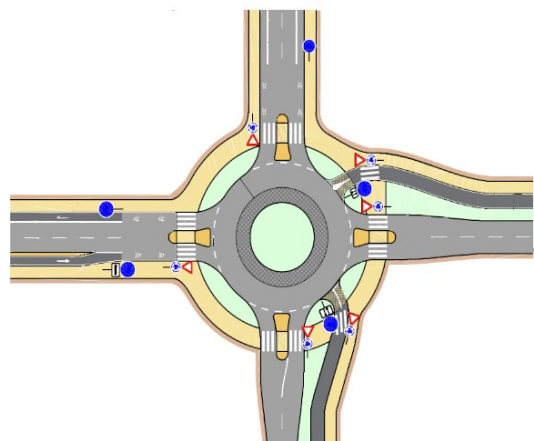
Priorität: 2

Foto:



von multimaze via mapillary.com CC BY-SA

Musterlösung:





Radverkehrskonzept Lahn-Dill-Kreis

Kommune: Lahnau

Maßnahme: O-P1-034



Allgemeine Angaben:

Typ (Strecke / Knoten): S

Innerorts/außerorts: i

Route: O-P1

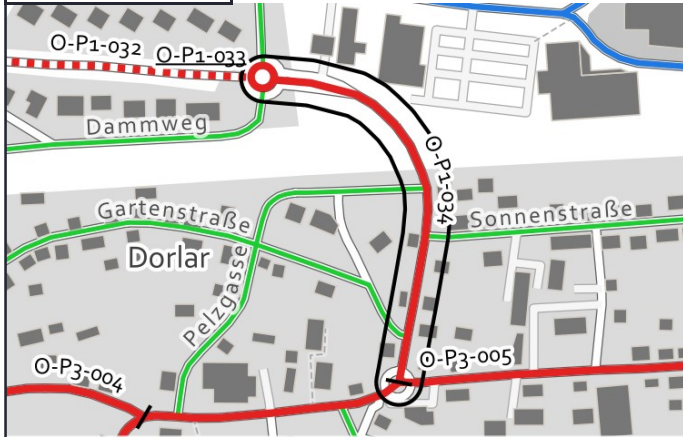
Straßenname: L 3285

Länge der Strecke 280 [m]

Von: Kreisverkehr Steinsköppel, Ortseingang

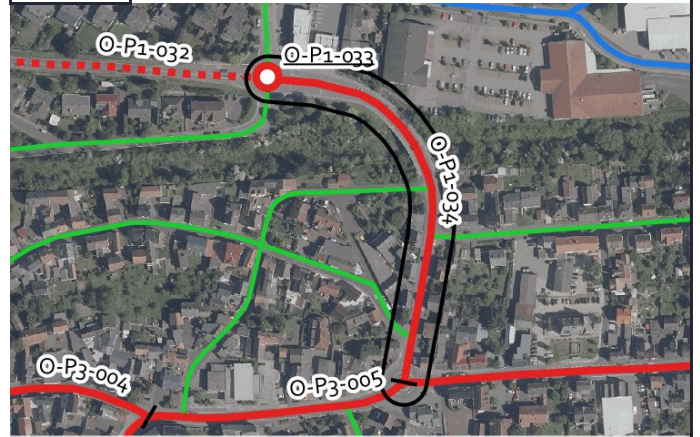
Bis: L 3020

Kartenausschnitt:



Grenzen Hessen DL-DE->Zero-2.0; Sonstige © OpenStreetMap-Mitwirkende, Daten verf. u. ODbL

Luftbild:



Luftb., Grenzen Hessen DL-DE->Zero-2.0; Sonstige © OpenStreetMap-Mitwirkende, Daten verf. u. ODbL

Aktueller Zustand:

Klassifizierung: L

Beschreibung des aktuellen Zustandes: Mischverkehr Tempo 50

Maßnahme

Beschreibung Musterlösung: Schutzstreifen einseitig mit Piktogrammreihe in Gegenrichtung

Beschreibung der Maßnahme: Schutzstreifen einseitig, bergauf einrichten. Piktogrammreihe in Gegenrichtung.

Alternative: Ggf. Schutzstreifen beidseitig einrichten, ist jedoch ggf. kritisch wegen schlecht einsehbarer Einmündung Pelzgasse.

Kostenschätzung: 11.000 €

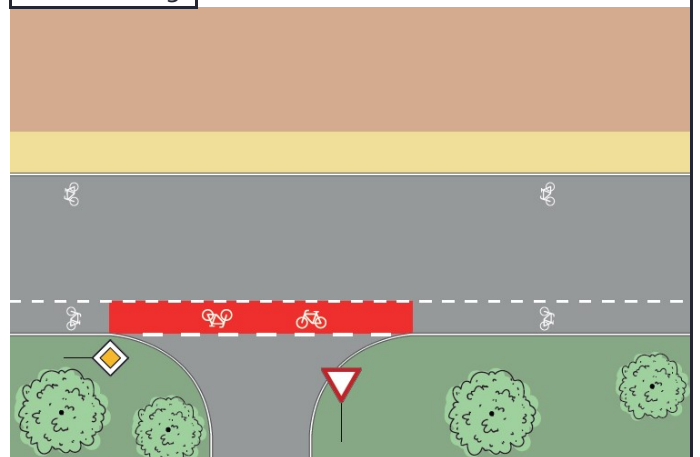
Priorität: 2

Foto:



von multimaze via mapillary.com CC BY-SA

Musterlösung:





Radverkehrskonzept Lahn-Dill-Kreis

Kommune: Lahnau

Maßnahme: O-P15-001



Allgemeine Angaben:

Typ (Strecke / Knoten): S

Innerorts/außerorts: a

Route: O-P15

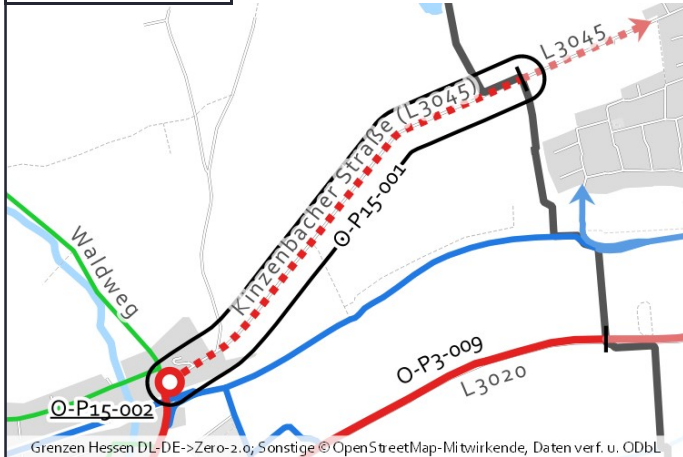
Straßenname: L 3045 / Kinzenbacher Straße

Länge der Strecke 1140 [m]

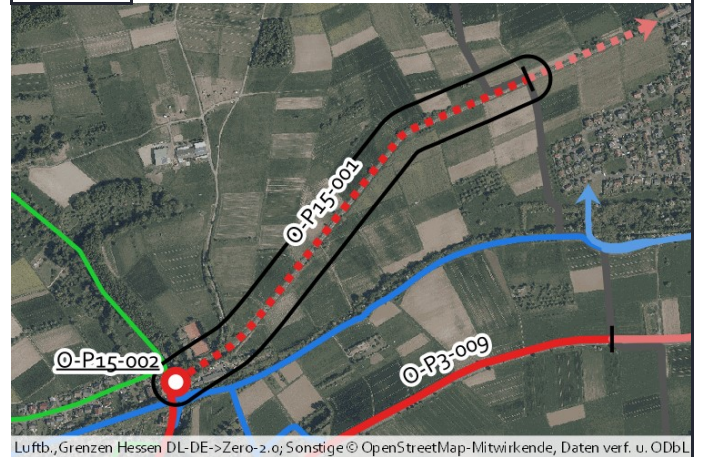
Von: Gemarkungsgrenze Lahnau, Heuchelheim

Bis: Waldweg

Kartenausschnitt:



Luftbild:



Aktueller Zustand:

Klassifizierung: L

Beschreibung des aktuellen Zustandes:

Mischverkehr Tempo 50 innerorts, Tempo 100 außerorts

Maßnahme

Beschreibung: Gemeinsamer Geh- und Radweg mit 3 m Breite einseitig mit Zweirichtungsverkehr außerorts
Musterlösung: (Raddirektverbindungen Hessen Standard mit reduzierter Breite)

Beschreibung der Maßnahme: Straßenbegleitenden Weg mit 3,00 m Breite herstellen

Alternative:

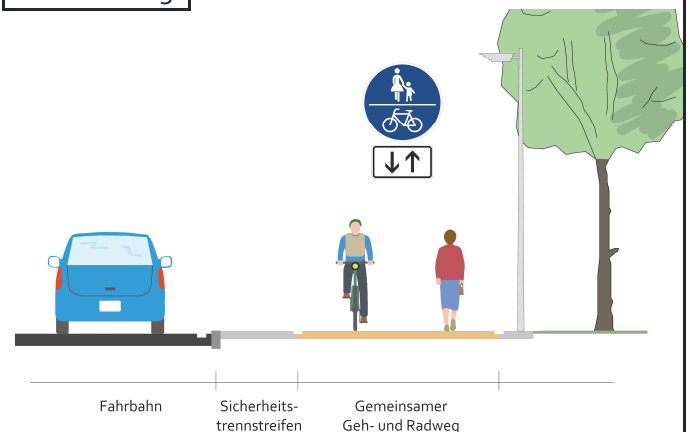
Kostenschätzung: 640.000 €

Priorität: 1

Foto:



Musterlösung:





Radverkehrskonzept Lahn-Dill-Kreis

Kommune: Lahnau

Maßnahme: O-P15-002



Allgemeine Angaben:

Typ (Strecke / Knoten): K

Innerorts/außerorts: i

Route: O-P15

Straßenname: L 3045/Waldweg

Länge der Strecke [m]

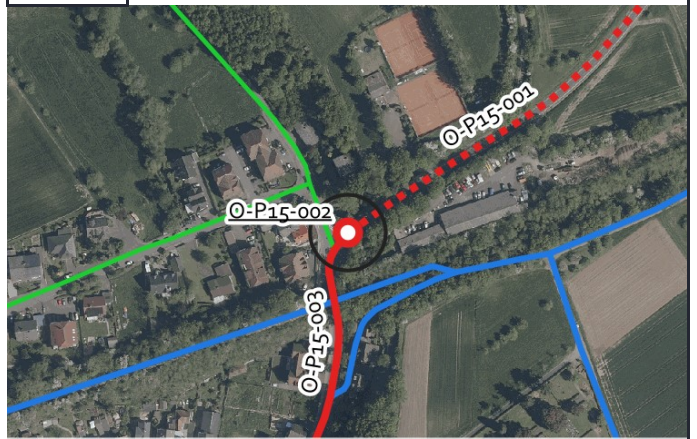
Von: -

Bis: -

Kartenausschnitt:



Luftbild:



Aktueller Zustand:

Klassifizierung: L

Beschreibung des aktuellen Zustandes: Mischverkehr Tempo 50

Maßnahme

Beschreibung Musterlösung: Übergang eines einseitigen, gemeinsamen Geh-/Radweges in den Mischverkehr am Ortseingang ohne Querung Fußverkehr - Übergangsbereich außerorts/innerorts (WF-1)

Beschreibung der Maßnahme:

Alternative:

Kostenschätzung: 60.000 €

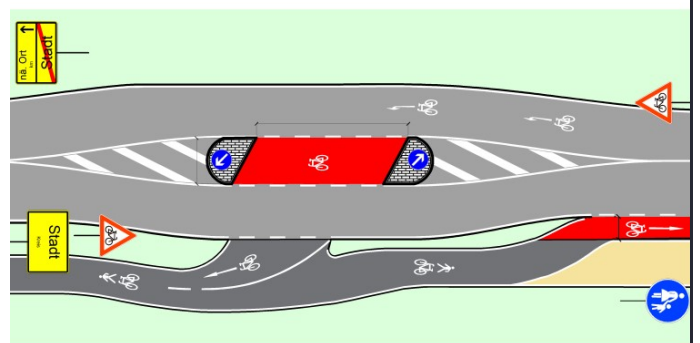
Priorität: 2

Foto:



von grinninghamster via mapillary.com CC BY-SA

Musterlösung:





Radverkehrskonzept Lahn-Dill-Kreis

Kommune: Lahnau

Maßnahme: O-P15-003



Allgemeine Angaben:

Typ (Strecke / Knoten): S

Innerorts/außerorts: i

Route: O-P15

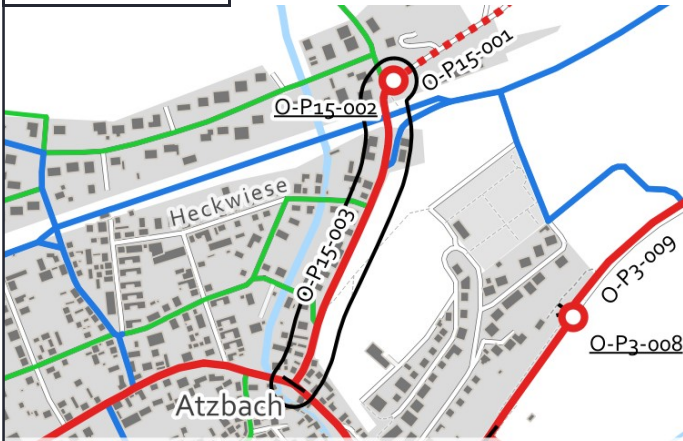
Straßenname: L 3045

Länge der Strecke 405 [m]

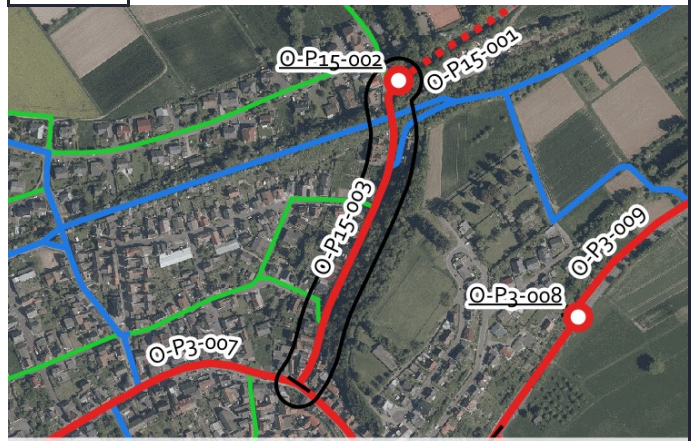
Von: Waldweg

Bis: L 3020

Kartenausschnitt:



Luftbild:



Aktueller Zustand:

Klassifizierung: L

Beschreibung des aktuellen Zustandes: Mischverkehr Tempo 50

Maßnahme

Beschreibung Musterlösung: Schutzstreifen beidseitig

Beschreibung der Maßnahme: Schutzstreifen beidseitig einrichten. An Engstellen (z.B. Unterführung Kanonenbahn) Piktogrammreihe.

Alternative:

Kostenschätzung: 23.000 €

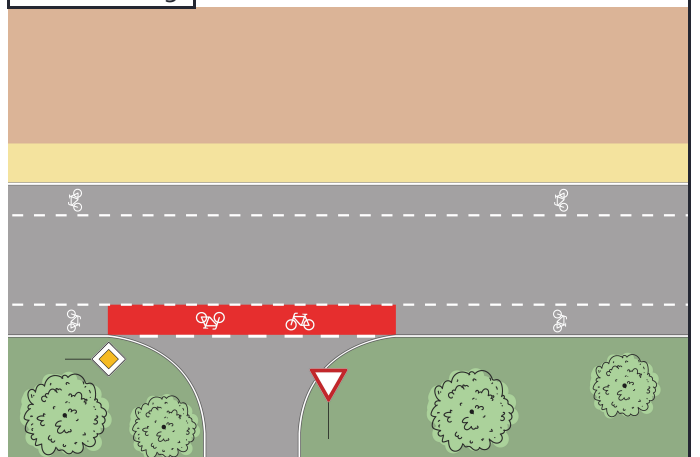
Priorität: 2

Foto:



von grinninghamster via mapillary.com CC BY-SA

Musterlösung:





Radverkehrskonzept Lahn-Dill-Kreis

Kommune: Lahnau

Maßnahme: O-P15-004



Allgemeine Angaben:

Typ (Strecke / Knoten): S

Innerorts/außerorts: a

Route: O-P15

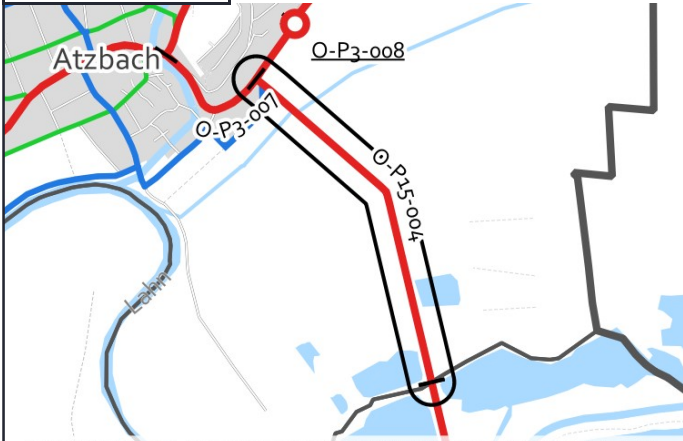
Straßenname: Wirtschaftsweg zwischen Atzbach und Dutenhofen

Länge der Strecke 995 [m]

Von: L 3020

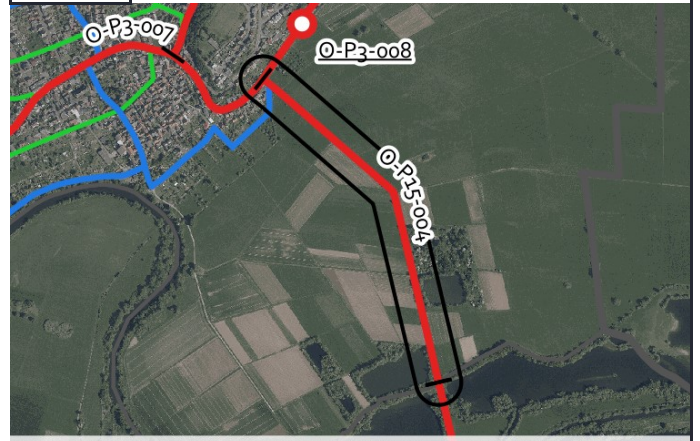
Bis: Gemarkungsgrenze Lahnau, Wetzlar

Kartenausschnitt:



Grenzen Hessen DL-DE->Zero-2.0; Sonstige © OpenStreetMap-Mitwirkende, Daten verf. u. ODbL

Luftbild:



Luftb., Grenzen Hessen DL-DE->Zero-2.0; Sonstige © OpenStreetMap-Mitwirkende, Daten verf. u. ODbL

Aktueller Zustand:

Klassifizierung: G

Beschreibung des aktuellen Zustandes: Wirtschaftsweg

Maßnahme

Beschreibung Musterlösung: Wirtschaftsweg mit Randmarkierungen (3-m-Standard)

Beschreibung der Maßnahme: Randmarkierungen aufbringen.

Alternative:

Kostenschätzung: 24.000 €

Priorität: 2

Foto:



von grinninghamster via mapillary.com CC BY-SA

Musterlösung:



Wirtschaftsweg



Radverkehrskonzept Lahn-Dill-Kreis

Kommune: Lahnau

Maßnahme: O-P17-001



Allgemeine Angaben:

Typ (Strecke / Knoten): S

Innerorts/außerorts: a

Route: O-P17

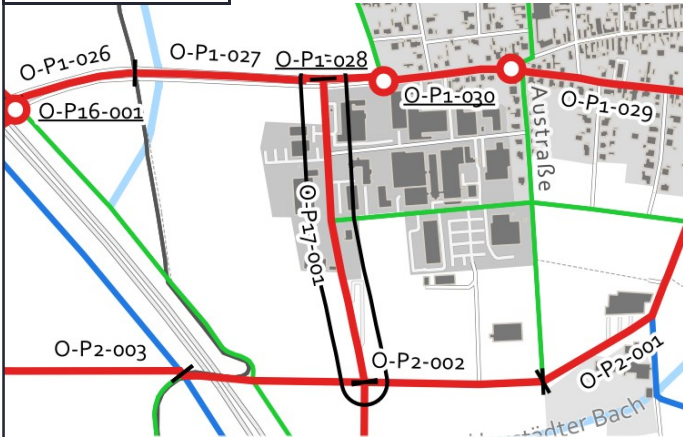
Straßenname: Vor dem Polstück

Länge der Strecke 500 [m]

Von: L 3285

Bis: Knotenpunkt Wirtschaftswege bei den Sportplätzen

Kartenausschnitt:



Grenzen Hessen DL-DE->Zero-2.0; Sonstige © OpenStreetMap-Mitwirkende, Daten verf. u. ODbL

Luftbild:



Luftb., Grenzen Hessen DL-DE->Zero-2.0; Sonstige © OpenStreetMap-Mitwirkende, Daten verf. u. ODbL

Aktueller Zustand:

Klassifizierung: G

Beschreibung des aktuellen Zustandes: Mischverkehr Tempo 50

Maßnahme

Beschreibung Musterlösung: Fahrradstraße (Radschnellverbindungen reduzierter Standard)

Beschreibung der Maßnahme: Fahrradstraße einrichten (Anlieger, landwirtsch. Verkehr frei).

Alternative:

Kostenschätzung: 33.000 €

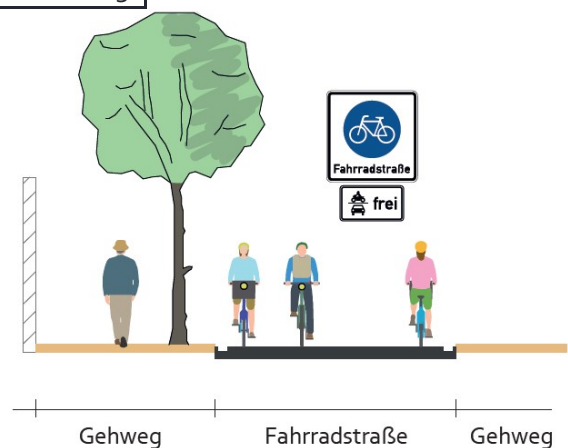
Priorität: 2

Foto:



von grinninghamster via mapillary.com CC BY-SA

Musterlösung:





Radverkehrskonzept Lahn-Dill-Kreis

Kommune: Lahnau

Maßnahme: O-P17-002



Allgemeine Angaben:

Typ (Strecke / Knoten): S

Innerorts/außerorts: a

Route: O-P17

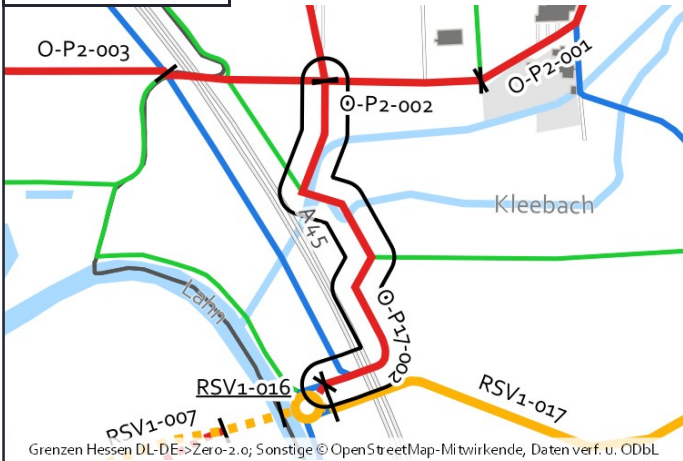
Straßenname: Wirtschaftsweg, Verlängerung "Vor dem Polstück"

Länge der Strecke 745 [m]

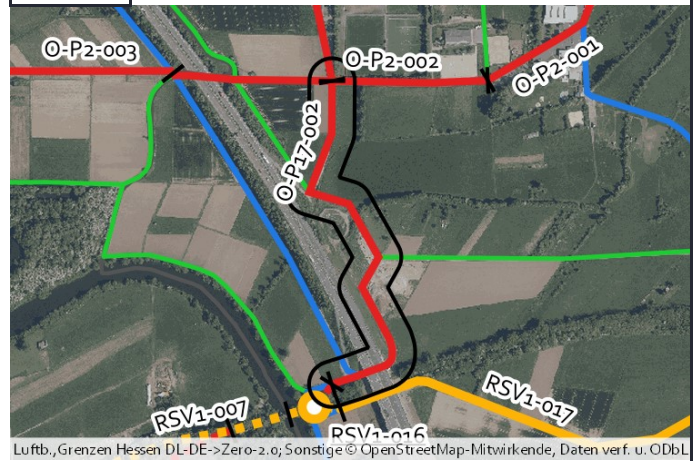
Von: Knotenpunkt Wirtschaftswege bei den Sport

Bis: Lahnbrücke Kanonenbahn

Kartenausschnitt:



Luftbild:



Aktueller Zustand:

Klassifizierung: G

Beschreibung des aktuellen Zustandes: Wirtschaftsweg

Maßnahme

Beschreibung Musterlösung: Wirtschaftsweg mit Randmarkierungen (3-m-Standard)

Beschreibung der Maßnahme: Randmarkierungen herstellen.

Alternative:

Kostenschätzung: 18.000 €

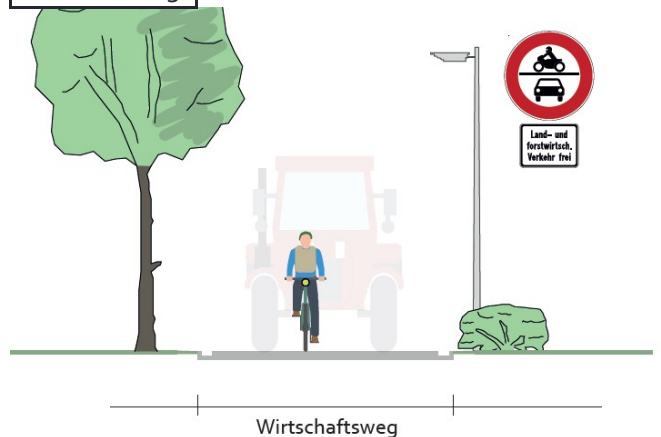
Priorität: 2

Foto:



von grinninghamster via mapillary.com CC BY-SA

Musterlösung:



Wirtschaftsweg



Radverkehrskonzept Lahn-Dill-Kreis

Kommune: Lahnau

Maßnahme: O-P17-003



Allgemeine Angaben:

Typ (Strecke / Knoten): S

Innerorts/außerorts: a

Route: O-P17

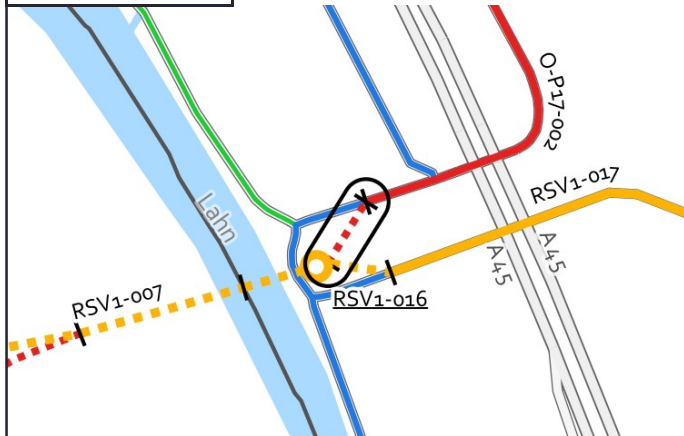
Straßenname: Rampe zur Lahnbrücke

Länge der Strecke 50 [m]

Von: Wirtschaftsweg

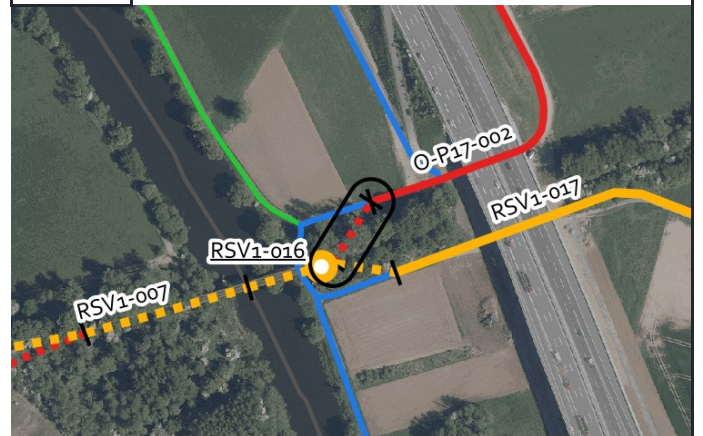
Bis: Lahnbrücke

Kartenausschnitt:



Grenzen Hessen DL-DE->Zero-2.0; Sonstige © OpenStreetMap-Mitwirkende, Daten verf. u. ODbL

Luftbild:



Luftb., Grenzen Hessen DL-DE->Zero-2.0; Sonstige © OpenStreetMap-Mitwirkende, Daten verf. u. ODbL

Aktueller Zustand:

Klassifizierung: G

Beschreibung des
aktuellen
Zustandes: Lücke

Maßnahme

Beschreibung Keine Musterlösung
Musterlösung:

Beschreibung Herstellung einer Rampe zur Lahnbrücke
der Maßnahme:

Alternative:

Kostenschätzung: 300.000 €

Priorität: 1

Foto:



Musterlösung:





Radverkehrskonzept Lahn-Dill-Kreis

Kommune: Lahnau

Maßnahme: O-P2-001



Allgemeine Angaben:

Typ (Strecke / Knoten): S

Innerorts/außerorts: i

Route: O-P2

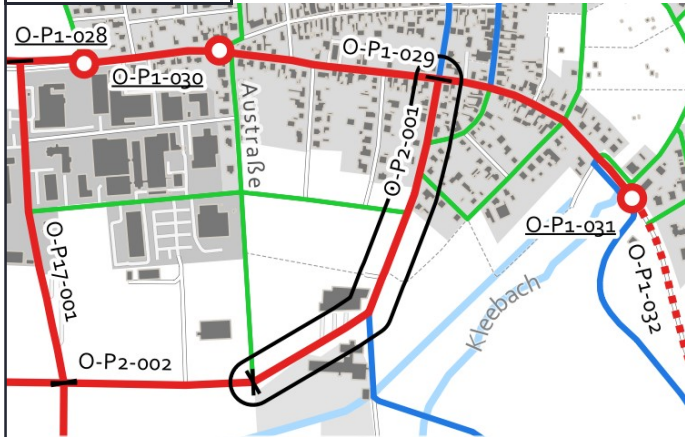
Straßenname: Geraberger Platz, Lindenstraße, Friedenstraße

Länge der Strecke 585 [m]

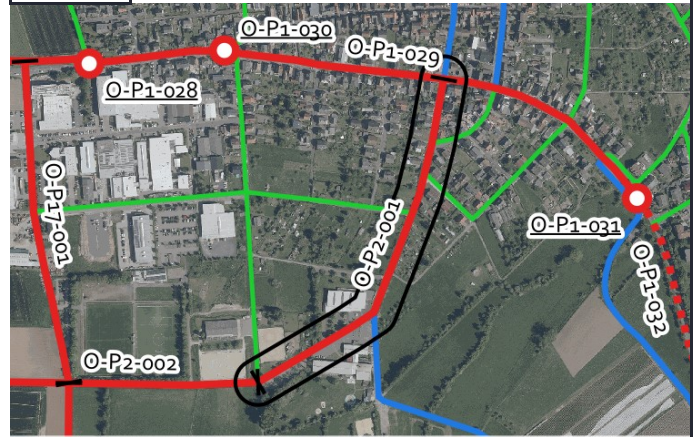
Von: L 3285

Bis: Austraße

Kartenausschnitt:



Luftbild:



Grenzen Hessen DL-DE->Zero-2.0; Sonstige © OpenStreetMap-Mitwirkende, Daten verf. u. ODbL

Luftb., Grenzen Hessen DL-DE->Zero-2.0; Sonstige © OpenStreetMap-Mitwirkende, Daten verf. u. ODbL

Aktueller Zustand:

Klassifizierung: G

Beschreibung des aktuellen Zustandes: Mischverkehr Tempo 30

Maßnahme

Beschreibung Musterlösung: Fahrradstraße (Radschnellverbindungen reduzierter Standard)

Beschreibung der Maßnahme: Fahrradstraße einrichten (Anlieger, landwirtsch. Verkehr frei).

Alternative:

Kostenschätzung: 59.000 €

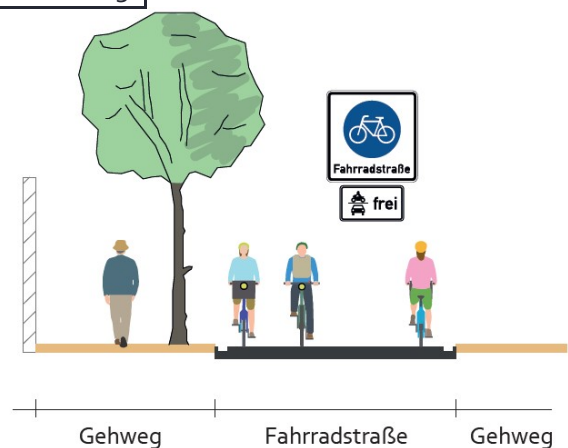
Priorität: 2

Foto:



von grinninghamster via mapillary.com CC BY-SA

Musterlösung:





Radverkehrskonzept Lahn-Dill-Kreis

Kommune: Lahnau

Maßnahme: O-P2-002



Allgemeine Angaben:

Typ (Strecke / Knoten): S

Innerorts/außerorts: a

Route: O-P2

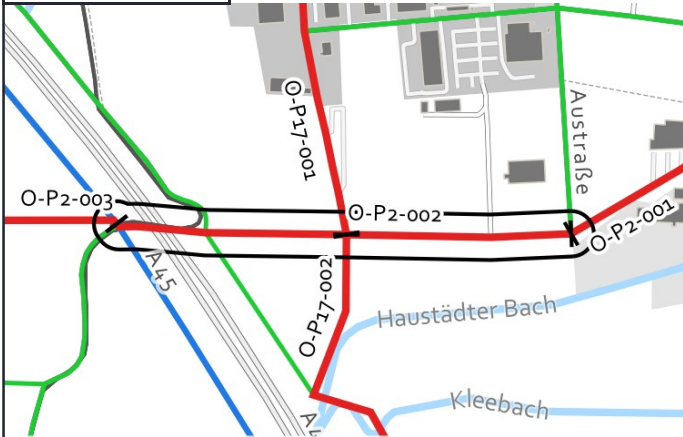
Straßenname: Wirtschaftsweg bei den Sportplätzen

Länge der Strecke 595 [m]

Von: Austraße

Bis: Gemarkungsgrenze Wetzlar, Lahnau bei Unterführung

Kartenausschnitt:



Luftbild:



Aktueller Zustand:

Klassifizierung: G

Beschreibung des
aktuellen
Zustandes: Wirtschaftsweg

Maßnahme

Beschreibung Musterlösung: Wirtschaftsweg mit Randmarkierungen (3-m-Standard)

Beschreibung der Maßnahme: Randmarkierungen herstellen.

Alternative:

Kostenschätzung: 14.000 €

Priorität: 2

Foto:



von grinninghamster via mapillary.com CC BY-SA

Musterlösung:



Wirtschaftsweg



Radverkehrskonzept Lahn-Dill-Kreis

Kommune: Lahnau

Maßnahme: O-P3-004



Allgemeine Angaben:

Typ (Strecke / Knoten): S

Innerorts/außerorts: a

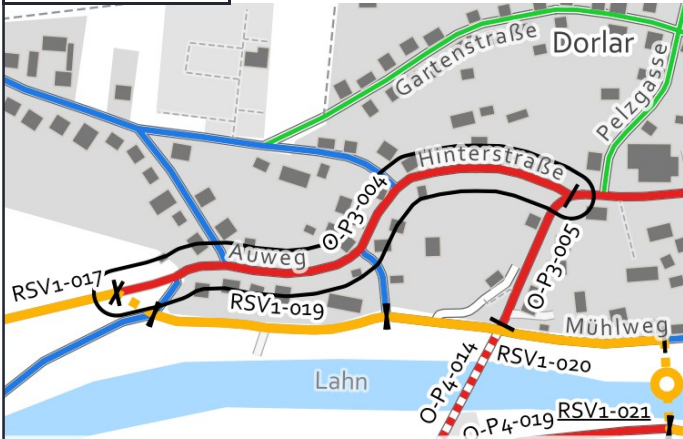
Route: O-P3

Straßenname: Auweg, Hinterstraße

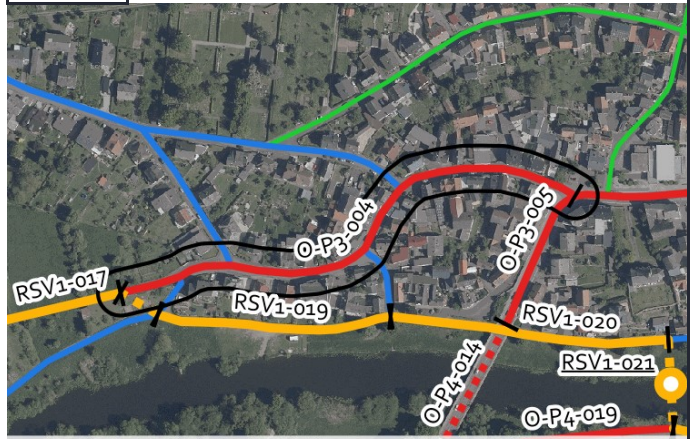
Länge der Strecke 360 [m]

Von: Abzweig Wirtschaftsweg bei Kläranlage Dorl Bis: L 3020

Kartenausschnitt:



Luftbild:



Aktueller Zustand:

Klassifizierung: G

Beschreibung des aktuellen Zustandes: Mischverkehr Tempo 30

Maßnahme

Beschreibung: Fahrradstraße (Radschnellverbindungen reduzierter Standard)

Musterlösung:

Beschreibung der Maßnahme: Fahrradstraße einrichten (Anlieger, landw. Verk. frei). Unregelmäßige Straßenbreite, an manchen Stellen einseitiges Parken möglich.

Alternative:

Kostenschätzung: 47.000 €

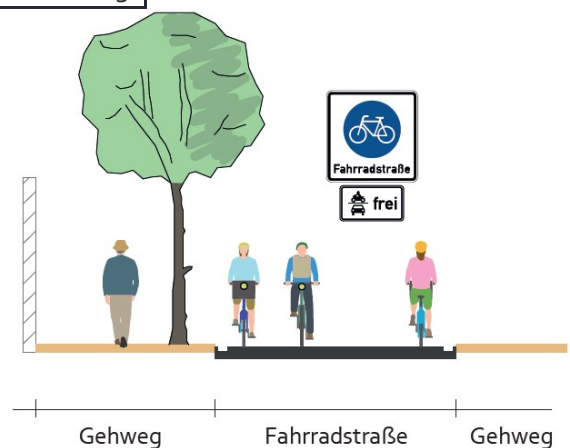
Priorität: 2

Foto:



von grinninghamster via mapillary.com CC BY-SA

Musterlösung:





Radverkehrskonzept Lahn-Dill-Kreis

Kommune: Lahnau

Maßnahme: O-P3-005



Allgemeine Angaben:

Typ (Strecke / Knoten): S

Innerorts/außerorts: i

Route: O-P3

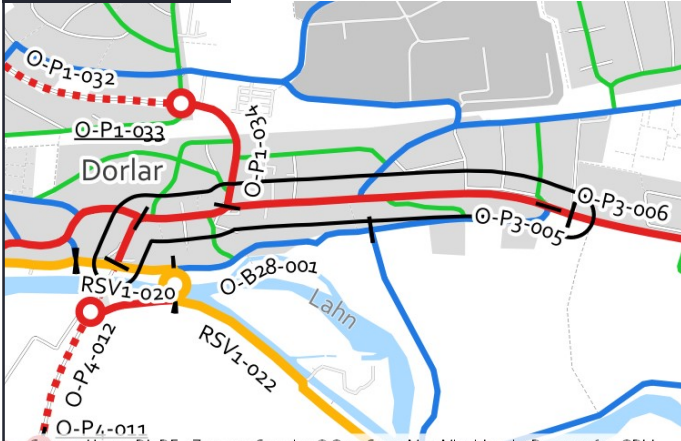
Straßenname: L 3020

Länge der Strecke 975 [m]

Von: L3020 Lahnbrücke

Bis: Bettengraben

Kartenausschnitt:



Luftbild:



Aktueller Zustand:

Klassifizierung: L

Beschreibung des aktuellen Zustandes: Mischverkehr Tempo 50

Maßnahme

Beschreibung: Piktogrammkette beidseitig
Musterlösung:

Beschreibung der Maßnahme:

Alternative: Straße mit unregelmäßiger Breite. An breiten Stellen ggf. beidseitige Schutzstreifen verwenden. Weiterhin könnten einseitige oder alternierende Schutzstreifen möglich sein.

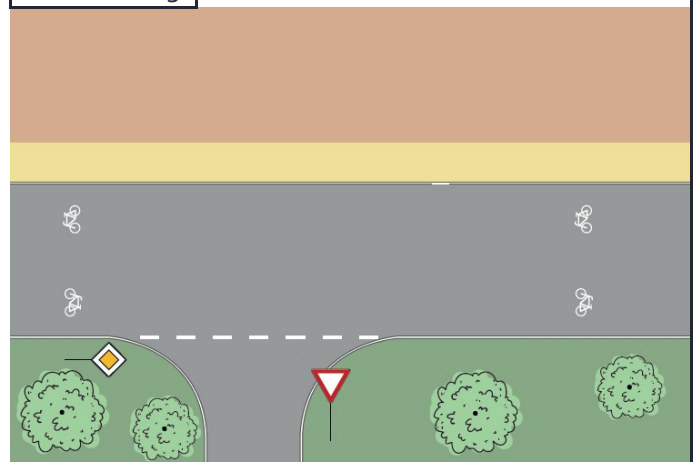
Kostenschätzung: 12.000 €

Priorität: 2

Foto:



Musterlösung:





Radverkehrskonzept Lahn-Dill-Kreis

Kommune: Lahnau

Maßnahme: O-P3-006



Allgemeine Angaben:

Typ (Strecke / Knoten): S

Innerorts/außerorts: a

Route: O-P3

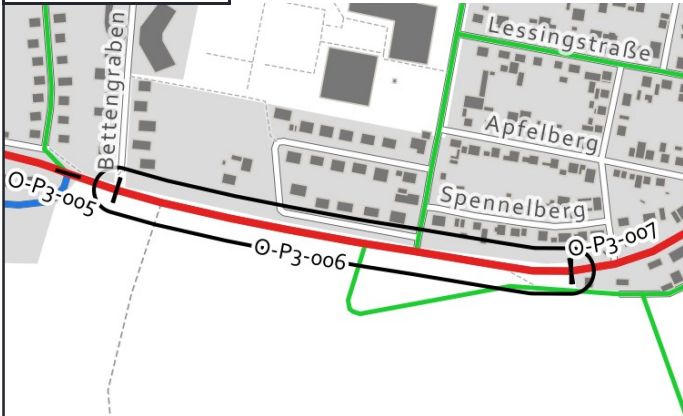
Straßenname: L 3020

Länge der Strecke 430 [m]

Von: Ortsausgang Dorlar

Bis: Ortseingang Atzbach

Kartenausschnitt:



Grenzen Hessen DL-DE->Zero-2.0; Sonstige © OpenStreetMap-Mitwirkende, Daten verf. u. ODbL

Luftbild:



Luftb., Grenzen Hessen DL-DE->Zero-2.0; Sonstige © OpenStreetMap-Mitwirkende, Daten verf. u. ODbL

Aktueller Zustand:

Klassifizierung: L

Beschreibung des aktuellen Zustandes: Mischverkehr Tempo 100

Maßnahme

Beschreibung Musterlösung: Piktogrammreihe beidseitig

Beschreibung der Maßnahme: Geschwindigkeitsreduzierung auf Tempo 50 und Markierung einer Piktogrammreihe beidseitig.

Alternative:

Kostenschätzung: 7.500 €

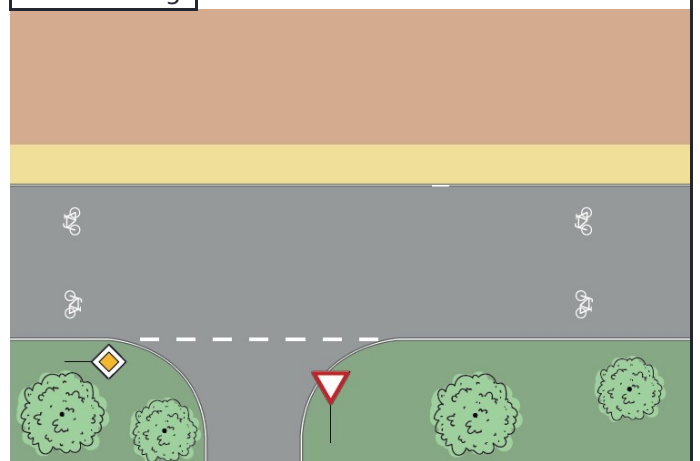
Priorität: 2

Foto:



von grinninghamster via mapillary.com CC BY-SA

Musterlösung:





Radverkehrskonzept Lahn-Dill-Kreis

Kommune: Lahnau

Maßnahme: O-P3-007



Allgemeine Angaben:

Typ (Strecke / Knoten): S

Innerorts/außerorts: i

Route: O-P3

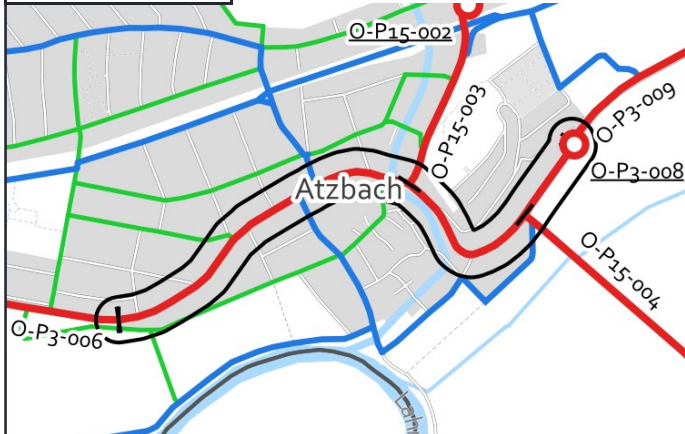
Straßenname: L 3020

Länge der Strecke 1260 [m]

Von: Ortseingang Atzbach von Dorlar

Bis: Ortseingang Atzbach Richtung Heuchelheim

Kartenausschnitt:



Luftbild:



Aktueller Zustand:

Klassifizierung: L

Beschreibung des aktuellen Zustandes: Mischverkehr Tempo 50, teilweise Gehweg Rad frei

Maßnahme

Beschreibung: Piktogrammkette beidseitig
Musterlösung:

Beschreibung der Maßnahme:

Alternative: Straße mit unregelmäßiger Breite. An breiten Stellen ggf. Schutzstreifen, ggf. auch einseitig, möglich.

Kostenschätzung: 15.500 €

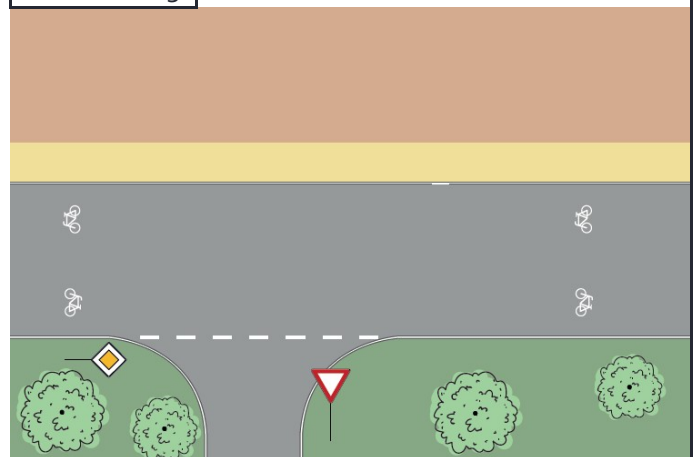
Priorität: 2

Foto:



von grinninghamster via mapillary.com CC BY-SA

Musterlösung:





Radverkehrskonzept Lahn-Dill-Kreis

Kommune: Lahnau

Maßnahme: O-P3-008



Allgemeine Angaben:

Typ (Strecke / Knoten): K

Innerorts/außerorts: a

Route: O-P3

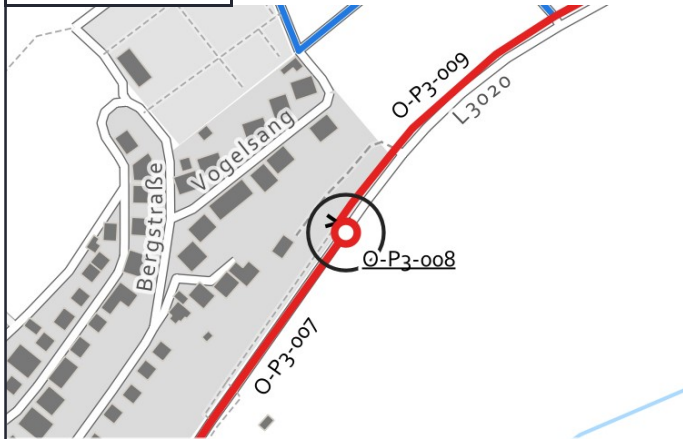
Straßenname: L 3020 / Ortseingang Atzbach Ri. Heuchelheim

Länge der Strecke [m]

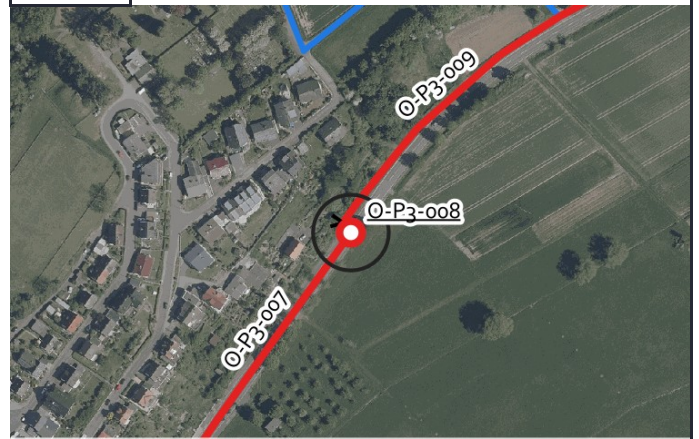
Von: -

Bis: -

Kartenausschnitt:



Luftbild:



Aktueller Zustand:

Klassifizierung: L

Beschreibung des aktuellen Zustandes: Ortsein-/ausgang

Maßnahme

Beschreibung Musterlösung: Übergang eines einseitigen, gemeinsamen Geh-/Radweges in den Mischverkehr am Ortseingang ohne Querung Fußverkehr - Übergangsbereich außerorts/innerorts (WF-1)

Beschreibung der Maßnahme:

Alternative: Geh- und Radweg weiterführen und bestehende Querungshilfe (weiter süd-westlich) umbauen.

Kostenschätzung: 60.000 €

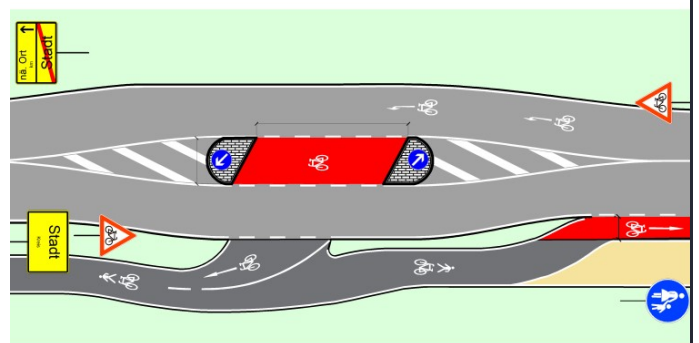
Priorität: 2

Foto:



von grinninghamster via mapillary.com CC BY-SA

Musterlösung:





Radverkehrskonzept Lahn-Dill-Kreis

Kommune: Lahnau

Maßnahme: O-P3-009



Allgemeine Angaben:

Typ (Strecke / Knoten): S

Innerorts/außerorts: a

Route: O-P3

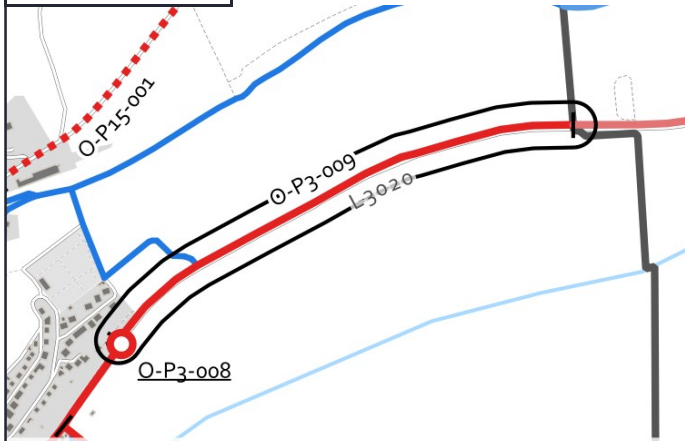
Straßenname: Weg entlang der L 3020

Länge der Strecke 940 [m]

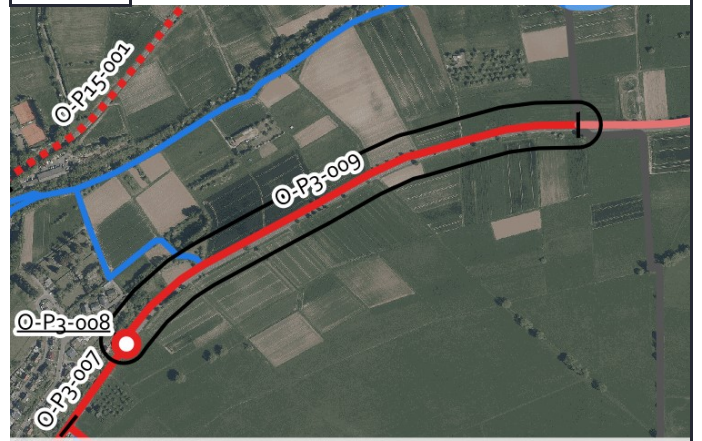
Von: Ortsausgang Atzbach

Bis: Gemarkungsgrenze Lahnau, Heuchelheim

Kartenausschnitt:



Luftbild:



Aktueller Zustand:

Klassifizierung: L

Beschreibung des aktuellen Zustandes: Straßenbegleitender Weg, außerorts

Maßnahme

Beschreibung: Gemeinsamer Geh- und Radweg mit 3 m Breite einseitig mit Zweirichtungsverkehr außerorts
Musterlösung: (Raddirektverbindungen Hessen Standard mit reduzierter Breite)

Beschreibung der Maßnahme: Weg verbreitern auf 3 m. Randmarkierungen aufbringen.

Alternative:

Kostenschätzung: 234.000 €

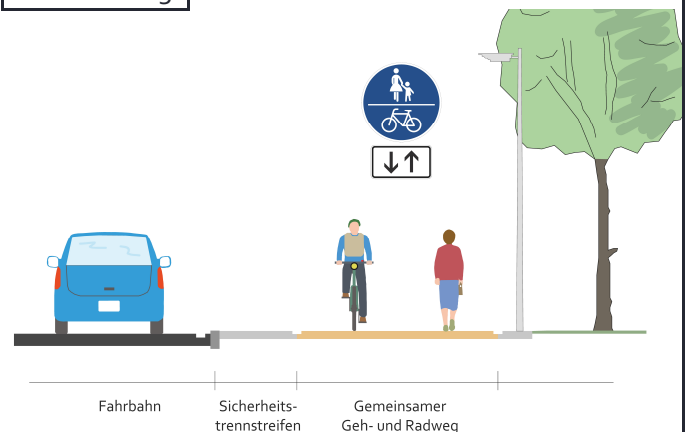
Priorität: 2

Foto:



von grinninghamster via mapillary.com CC BY-SA

Musterlösung:





Radverkehrskonzept Lahn-Dill-Kreis

Kommune: Lahnau

Maßnahme: O-P4-008



Allgemeine Angaben:

Typ (Strecke / Knoten): S

Innerorts/außerorts: a

Route: O-P4

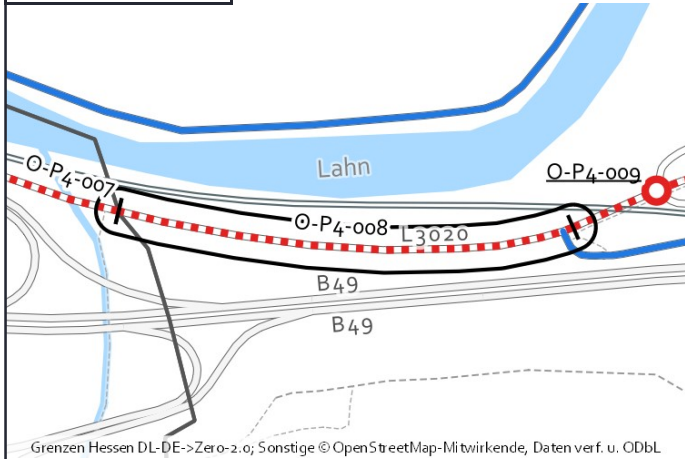
Straßenname: L 3020

Länge der Strecke 400 [m]

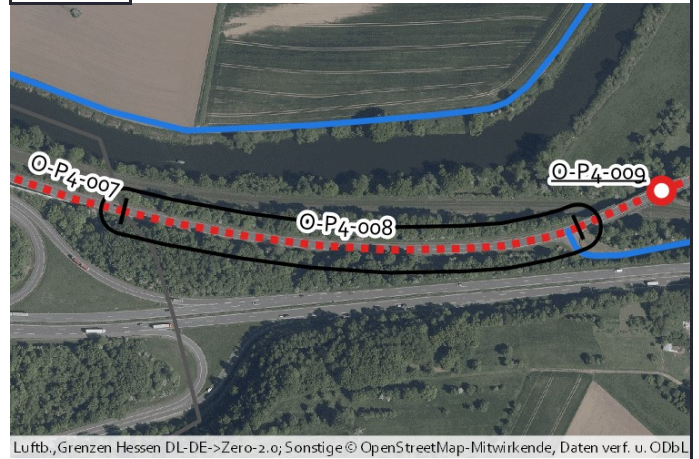
Von: Gemarkungsgrenze Wetzlar / Lahnau

Bis: Brücke über die Gleise

Kartenausschnitt:



Luftbild:



Aktueller Zustand:

Klassifizierung: L

Beschreibung des aktuellen Zustandes: Mischverkehr Tempo 100

Maßnahme

Beschreibung Musterlösung: Gemeinsamer Geh- und Radweg mit 3 m Breite einseitig mit Zweirichtungsverkehr außerorts (Raddirektverbindungen Hessen Standard mit reduzierter Breite)

Beschreibung der Maßnahme: Straßenbegleitenden Weg mit 3,00 m Breite herstellen

Alternative:

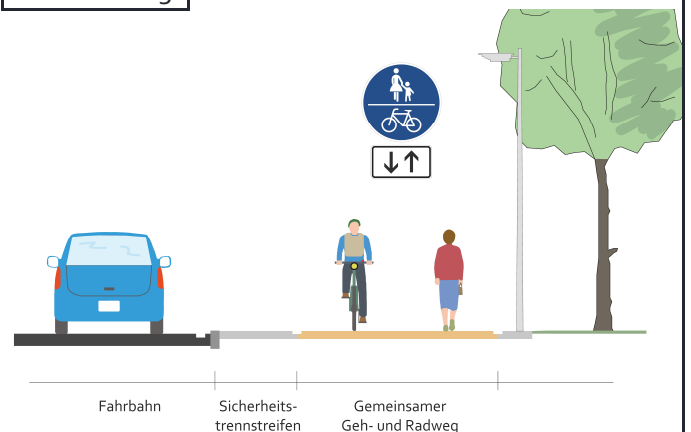
Kostenschätzung: 224.000 €

Priorität: 1

Foto:



Musterlösung:





Radverkehrskonzept Lahn-Dill-Kreis

Kommune: Lahnau

Maßnahme: O-P4-009



Allgemeine Angaben:

Typ (Strecke / Knoten): K

Innerorts/außerorts: a

Route: O-P4

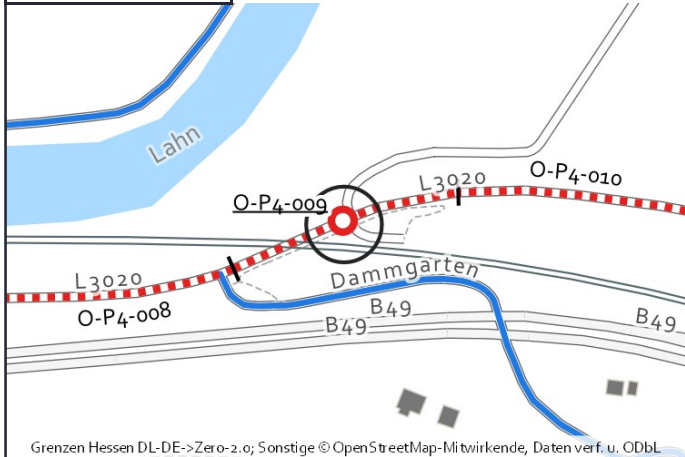
Straßenname: L 3020

Länge der Strecke [m]

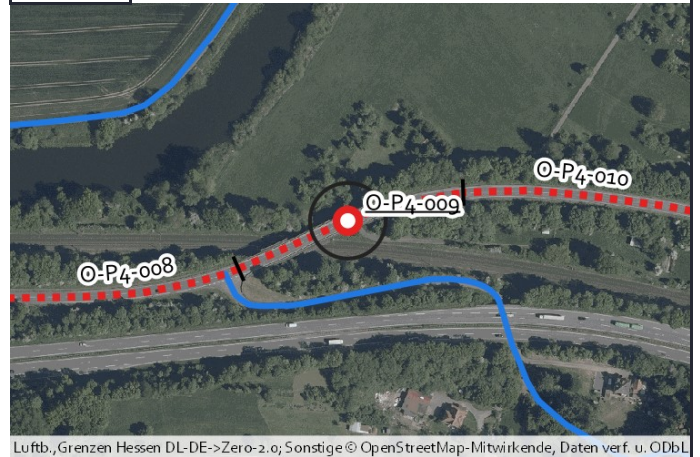
Von: Bahnübergang Westende

Bis: Bahnübergang Ostende

Kartenausschnitt:



Luftbild:



Aktueller Zustand:

Klassifizierung: L

Beschreibung des aktuellen Zustandes: Mischverkehr Tempo 100 Brücke

Maßnahme

Beschreibung Musterlösung: Gemeinsame Überführung von Rad- und Fußverkehr (RDV-14b)

Beschreibung der Maßnahme: Herstellung einer 4,00 m Breiten Brücke für den Radverkehr.

Alternative:

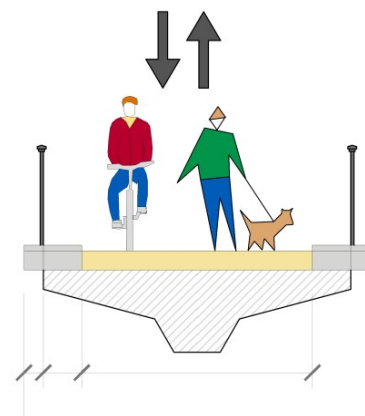
Kostenschätzung: 2.250.000 €

Priorität: 2

Foto:



Musterlösung:





Radverkehrskonzept Lahn-Dill-Kreis

Kommune: Lahnau

Maßnahme: O-P4-010



Allgemeine Angaben:

Typ (Strecke / Knoten): S

Innerorts/außerorts: a

Route: O-P4

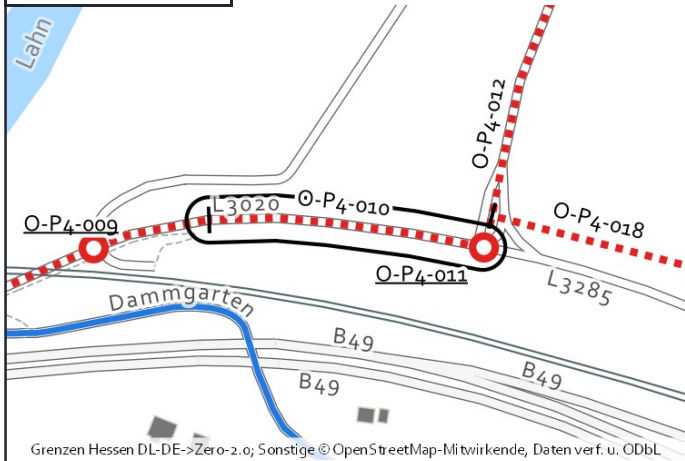
Straßenname: L 3020

Länge der Strecke 180 [m]

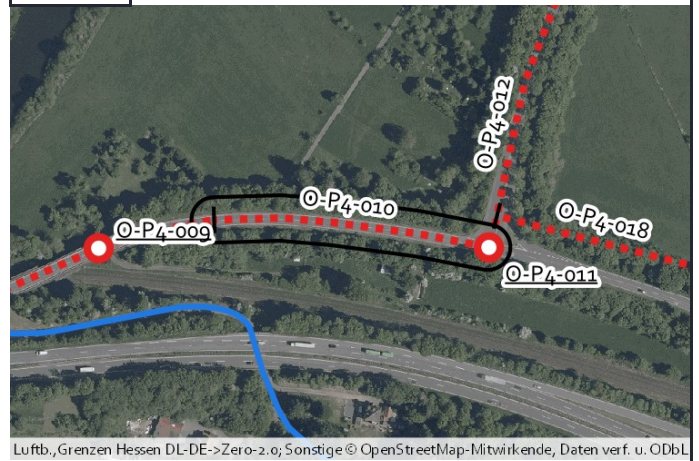
Von: Bahnübergang Ostende

Bis: L 3285

Kartenausschnitt:



Luftbild:



Aktueller Zustand:

Klassifizierung: L

Beschreibung des aktuellen Zustandes: Mischverkehr Tempo 100

Maßnahme

Beschreibung Musterlösung: Gemeinsamer Geh- und Radweg mit 3 m Breite einseitig mit Zweirichtungsverkehr außerorts (Raddirektverbindungen Hessen Standard mit reduzierter Breite)

Beschreibung der Maßnahme: Straßenbegleitenden Weg mit 3,00 m Breite herstellen

Alternative:

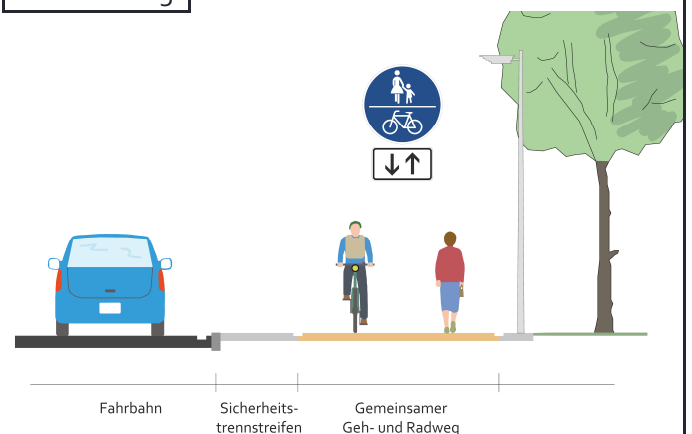
Kostenschätzung: 103.000 €

Priorität: 1

Foto:



Musterlösung:





Radverkehrskonzept Lahn-Dill-Kreis

Kommune: Lahnau

Maßnahme: O-P4-011



Allgemeine Angaben:

Typ (Strecke / Knoten): K

Innerorts/außerorts: a

Route: O-P4

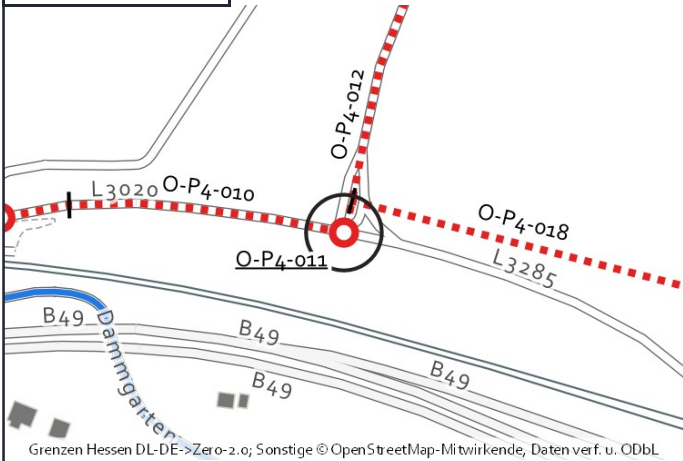
Straßenname: L 3020 / L 3285

Länge der Strecke [m]

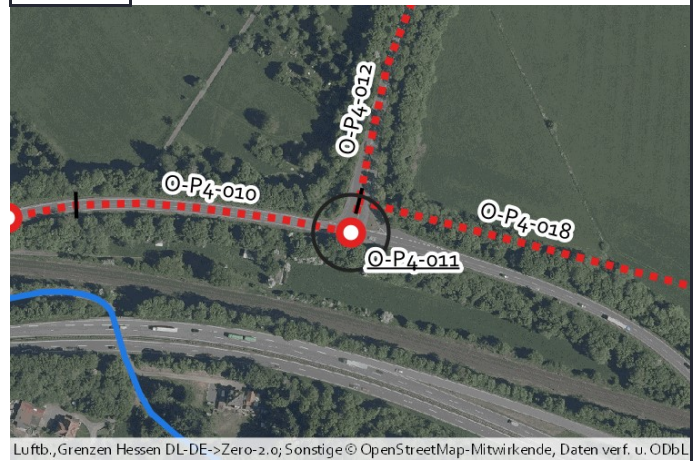
Von: -

Bis: -

Kartenausschnitt:



Luftbild:



Aktueller Zustand:

Klassifizierung: L

Beschreibung des aktuellen Zustandes: Einmündung außerorts

Maßnahme

Beschreibung Musterlösung: Wartepflichtige Querung mit Mittelinsel, gemeinsamer Geh-/Radweg (RDV-17)

Beschreibung der Maßnahme:

Alternative:

Kostenschätzung: 45.000 €

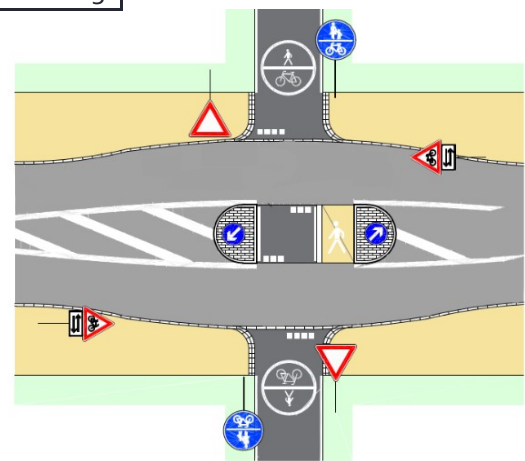
Priorität: 2

Foto:



von multimaze via mapillary.com CC BY-SA

Musterlösung:





Radverkehrskonzept Lahn-Dill-Kreis

Kommune: Lahnau

Maßnahme: O-P4-012



Allgemeine Angaben:

Typ (Strecke / Knoten): S

Innerorts/außerorts: a

Route: O-P4

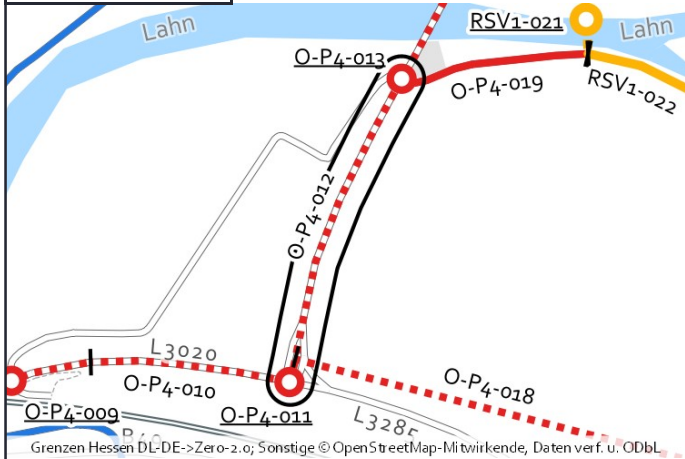
Straßenname: L 3020

Länge der Strecke 295 [m]

Von: L 3285

Bis: Brücke Lahn

Kartenausschnitt:



Luftbild:



Aktueller Zustand:

Klassifizierung: L

Beschreibung des aktuellen Zustandes: Mischverkehr Tempo 100

Maßnahme

Beschreibung: Gemeinsamer Geh- und Radweg mit 3 m Breite einseitig mit Zweirichtungsverkehr außerorts (Raddirektverbindungen Hessen Standard mit reduzierter Breite)

Beschreibung der Maßnahme: Straßenbegleitenden Weg mit 3,00 m Breite herstellen

Alternative:

Kostenschätzung: 168.000 €

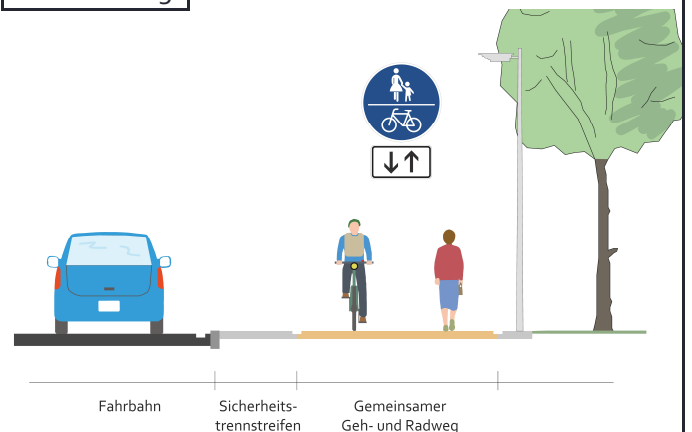
Priorität: 1

Foto:



von multimaze via mapillary.com CC BY-SA

Musterlösung:





Radverkehrskonzept Lahn-Dill-Kreis

Kommune: Lahnau

Maßnahme: O-P4-013



Allgemeine Angaben:

Typ (Strecke / Knoten): K

Innerorts/außerorts: a

Route: O-P4

Straßenname: L 3020

Länge der Strecke [m]

Von: -

Bis: -

Kartenausschnitt:



Grenzen Hessen DL-DE->Zero-2.0; Sonstige © OpenStreetMap-Mitwirkende, Daten verf. u. ODbL

Luftbild:



Luftb., Grenzen Hessen DL-DE->Zero-2.0; Sonstige © OpenStreetMap-Mitwirkende, Daten verf. u. ODbL

Aktueller Zustand:

Klassifizierung: L

Beschreibung des aktuellen Zustandes: Mischverkehr Tempo 100

Maßnahme

Beschreibung Musterlösung: Übergang eines einseitigen, gemeinsamen Geh-/Radweges in den Mischverkehr am Ortseingang ohne Querung Fußverkehr - Übergangsbereich außerorts/innerorts (WF-1)

Beschreibung der Maßnahme:

Alternative:

Kostenschätzung: 60.000 €

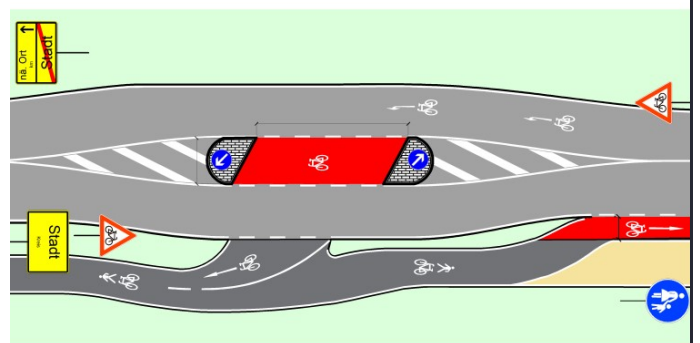
Priorität: 2

Foto:



von multimaze via mapillary.com CC BY-SA

Musterlösung:





Radverkehrskonzept Lahn-Dill-Kreis

Kommune: Lahnau

Maßnahme: O-P4-014



Allgemeine Angaben:

Typ (Strecke / Knoten): S

Innerorts/außerorts: a

Route: O-P4

Straßenname: L 3020 - Brücke Lahn

Länge der Strecke 110 [m]

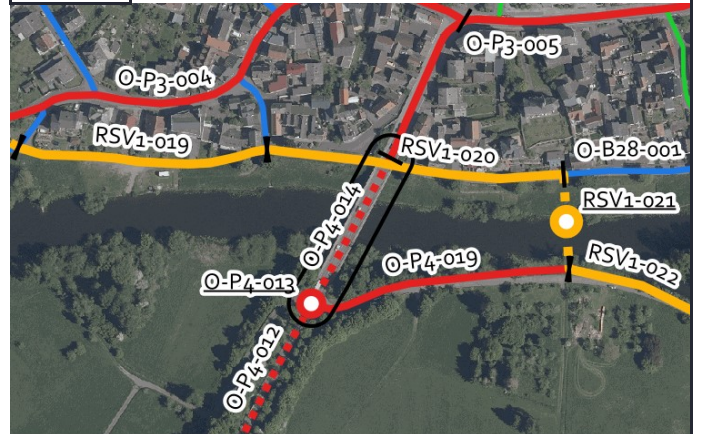
Von: Brücke Anfang

Bis: Brücke Ende - Ortsein-/ausgang Dorlar

Kartenausschnitt:



Luftbild:



Aktueller Zustand:

Klassifizierung: L

Beschreibung des aktuellen Zustandes: Mischverkehr Tempo 50

Maßnahme

Beschreibung Musterlösung: Schutzstreifen beidseitig

Beschreibung der Maßnahme: Markierung von Schutzstreifen beidseitig (außerorts Verkehrsversuch)

Alternative: Markierung einer Piktogrammkette und Rücksichtnahme verstärkende Symbolik

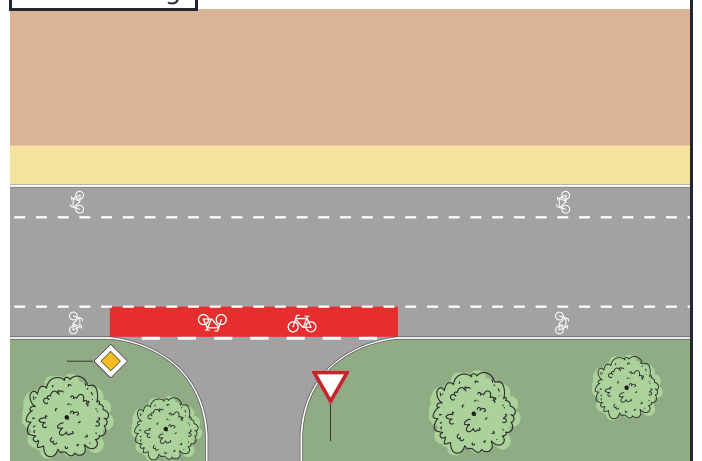
Kostenschätzung: 4.000 €

Priorität: 1

Foto:



Musterlösung:





Radverkehrskonzept Lahn-Dill-Kreis

Kommune: Lahnau

Maßnahme: O-P4-018



Allgemeine Angaben:

Typ (Strecke / Knoten): S

Innerorts/außerorts: a

Route: O-P4

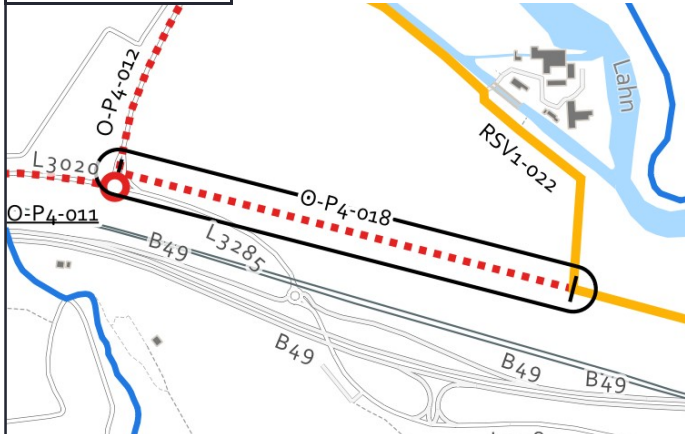
Straßenname: angedachter Weg

Länge der Strecke 670 [m]

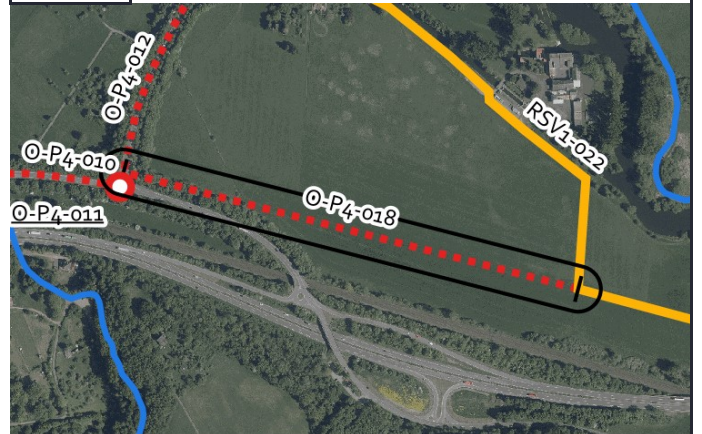
Von: L 3020

Bis: bestehender Asphaltweg

Kartenausschnitt:



Luftbild:



Aktueller Zustand:

Klassifizierung: G

Beschreibung des aktuellen Zustandes: Lücke

Maßnahme

Beschreibung: Wirtschaftsweg mit Randmarkierungen (3-m-Standard)

Musterlösung:

Alternative:

Kostenschätzung: 378.000 €

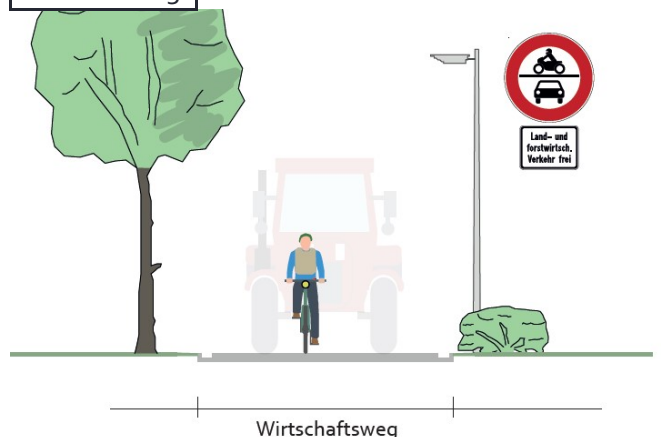
Priorität: 1

Foto:



von grinninghamster via mapillary.com CC BY-SA

Musterlösung:



Wirtschaftsweg



Radverkehrskonzept Lahn-Dill-Kreis

Kommune: Lahnau

Maßnahme: O-P4-019



Allgemeine Angaben:

Typ (Strecke / Knoten): S

Innerorts/außerorts: a

Route: O-P4

Straßenname: Wirtschaftsweg südlich der Lahn

Länge der Strecke 175 [m]

Von: L 3020

Bis: Angedachte Lahnquerung bei Mühlweg 11

Kartenausschnitt:



Grenzen Hessen DL-DE->Zero-2.0; Sonstige © OpenStreetMap-Mitwirkende, Daten verf. u. ODbL

Luftbild:



Luftb., Grenzen Hessen DL-DE->Zero-2.0; Sonstige © OpenStreetMap-Mitwirkende, Daten verf. u. ODbL

Aktueller Zustand:

Klassifizierung: G

Beschreibung des aktuellen Zustandes: Wirtschaftsweg

Maßnahme

Beschreibung Musterlösung: Wirtschaftsweg mit Randmarkierungen (ERA-Standard)

Beschreibung der Maßnahme: Straßenschäden reparieren, insbesondere mittlere Lücke bei Betonfahrbahn. Randmarkierungen aufbringen.

Alternative:

Kostenschätzung: 20.000 €

Priorität: 2

Foto:



von grinninghamster via mapillary.com CC BY-SA

Musterlösung:



Wirtschaftsweg



Radverkehrskonzept Lahn-Dill-Kreis

Kommune: Lahnau

Maßnahme: RSV1-016



Allgemeine Angaben:

Typ (Strecke / Knoten): K

Innerorts/außerorts: a

Route: RSV1

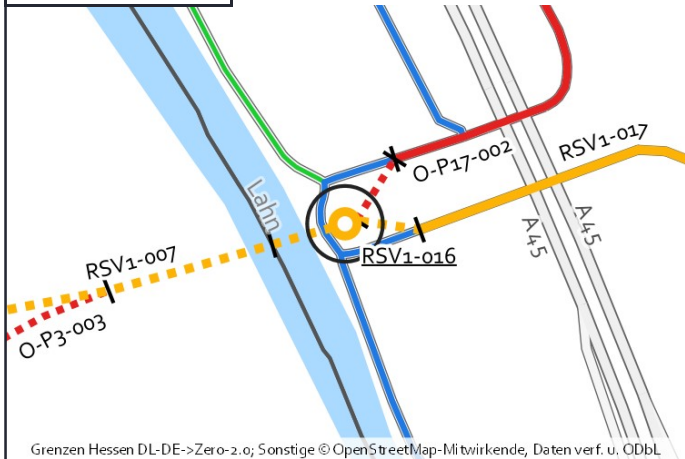
Straßenname: Alte Kanonenbahn

Länge der Strecke [m]

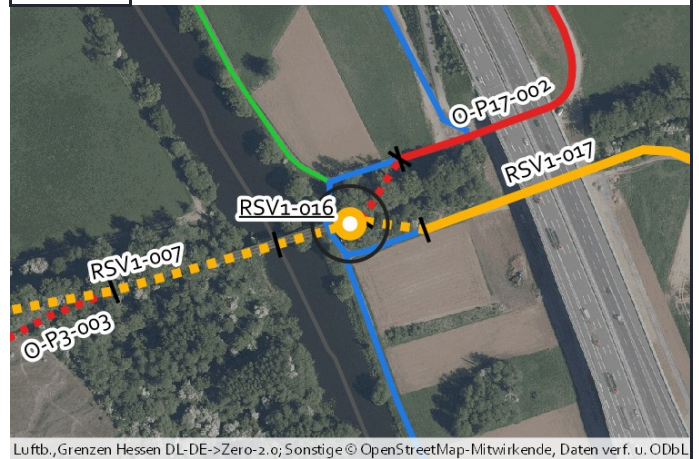
Von: Gemarkungsgrenze Wetzlar / Lahnau

Bis: Wirtschaftsweg

Kartenausschnitt:



Luftbild:



Aktueller Zustand:

Klassifizierung: G

Beschreibung des aktuellen Zustandes: Brücke Kanonenbahn

Maßnahme

Beschreibung Musterlösung: Gemeinsame Überführung von Rad- und Fußverkehr (RSV-10b)

Beschreibung der Maßnahme: Brücke über die Lahn herstellen.

Alternative:

Kostenschätzung: 1.410.000 €

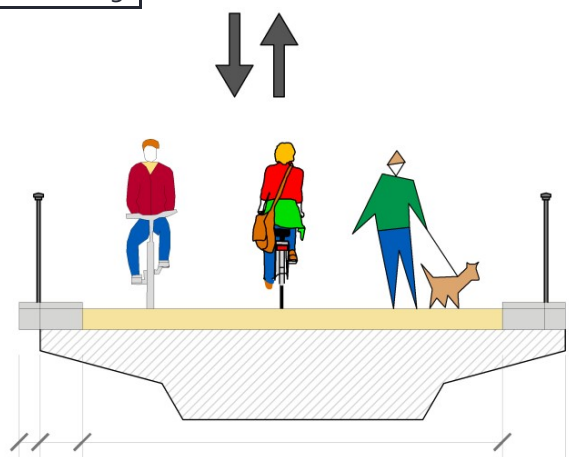
Priorität: 1

Foto:



von grinninghamster via mapillary.com CC BY-SA

Musterlösung:





Radverkehrskonzept Lahn-Dill-Kreis

Kommune: Lahnau

Maßnahme: RSV1-017



Allgemeine Angaben:

Typ (Strecke / Knoten): S

Innerorts/außerorts: a

Route: RSV1

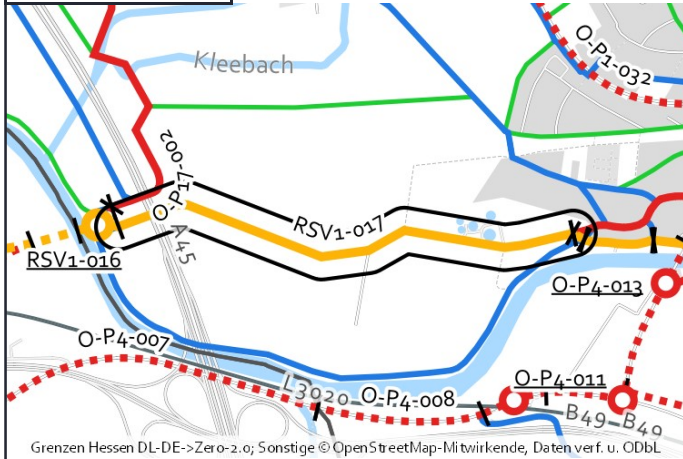
Straßenname: Wirtschaftsweg bei Kläranlage Dorlar

Länge der Strecke 1130 [m]

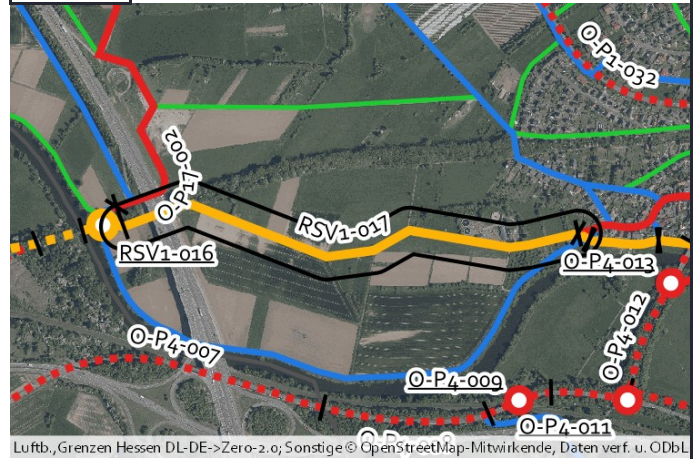
Von: Lahnbrücke Kanonenbahn

Bis: Auweg, Dorlar

Kartenausschnitt:



Luftbild:



Aktueller Zustand:

Klassifizierung: G

Beschreibung des aktuellen Zustandes: Wirtschaftsweg

Maßnahme

Beschreibung: Fahrradstraße (Radschnellverbindungs-Standard)
Musterlösung:

Beschreibung der Maßnahme: Weg verbreitern auf 5 m. Fahrradstraße einrichten (landwirtsch. Verkehr frei).

Alternative: Ggf. Wegverbindung begradigen. Ggf. schmalerer Querschnitt, da an der Lahn ein weiterer Weg existiert.

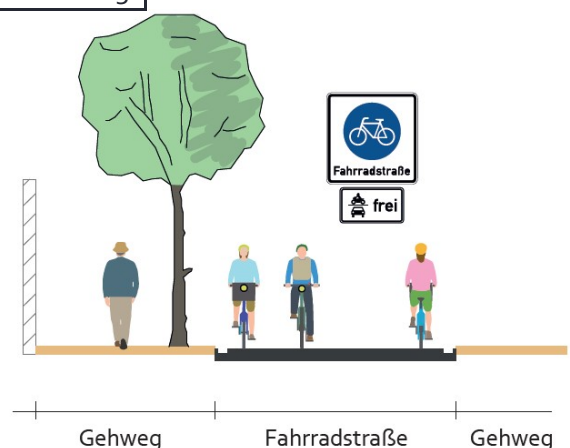
Kostenschätzung: 452.000 €

Priorität: 1

Foto:



Musterlösung:





Radverkehrskonzept Lahn-Dill-Kreis

Kommune: Lahnau

Maßnahme: RSV1-018



Allgemeine Angaben:

Typ (Strecke / Knoten): S

Innerorts/außerorts: a

Route: RSV1

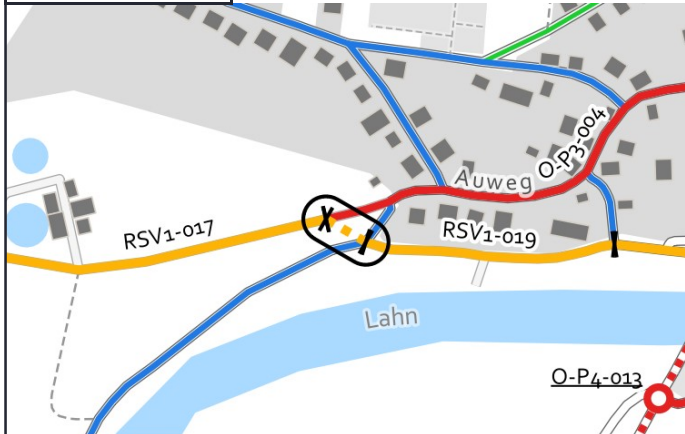
Straßenname: -

Länge der Strecke 30 [m]

Von: Wirtschaftsweg bei Kläranlage Dorlar

Bis: Wirtschaftsweg an der Lahn, Mühlweg

Kartenausschnitt:



Luftbild:



Aktueller Zustand:

Klassifizierung: G

Beschreibung des aktuellen Zustandes: Schrebergarten

Maßnahme

Beschreibung: Fahrradstraße (Radschnellverbindungs-Standard)
Musterlösung:

Beschreibung der Maßnahme: Ggf. Herstellen eines kurzen, neuen Wegeabschnittes als Abkürzung. Weg verbreitern auf 5 m. Fahrradstraße einrichten (landwirtsch. Verkehr frei).

Alternative: Bestehende Wege nutzen. Ggf. Umbau der gesamten Knotenpunktsituation mit orthogonalen Einmündungen.

Kostenschätzung: 36.000 €

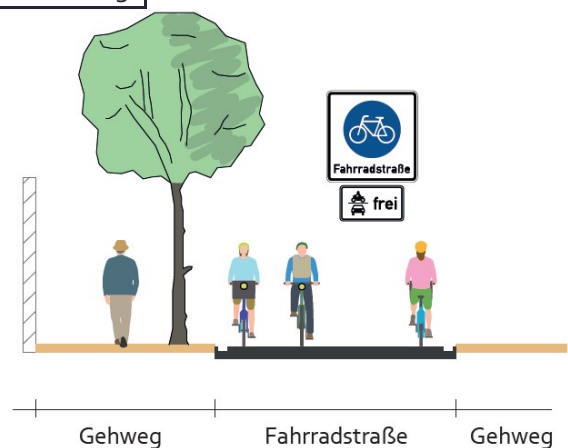
Priorität: 1

Foto:



von grinninghamster via mapillary.com CC BY-SA

Musterlösung:





Radverkehrskonzept Lahn-Dill-Kreis

Kommune: Lahnau

Maßnahme: RSV1-019



Allgemeine Angaben:

Typ (Strecke / Knoten): S

Innerorts/außerorts: a

Route: RSV1

Straßenname: Mühlweg

Länge der Strecke 165 [m]

Von: Knotenpunkt Wirtschaftswege westlich von

Bis: Hinterstraße

Kartenausschnitt:



Luftbild:



Aktueller Zustand:

Klassifizierung: G

Beschreibung des aktuellen Zustandes: Mischverkehr Tempo 30

Maßnahme

Beschreibung Musterlösung: Fahrradstraße (Radschnellverbindungs-Standard)

Beschreibung der Maßnahme: Weg verbreitern auf 5 m. Fahrradstraße einrichten (Anlieger, landwirtsch. Verkehr frei).

Alternative:

Kostenschätzung: 80.000 €

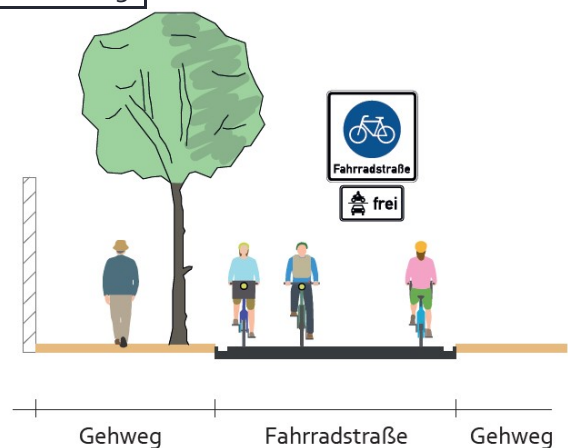
Priorität: 1

Foto:



von grinninghamster via mapillary.com CC BY-SA

Musterlösung:





Radverkehrskonzept Lahn-Dill-Kreis

Kommune: Lahnau

Maßnahme: RSV1-020



Allgemeine Angaben:

Typ (Strecke / Knoten): S

Innerorts/außerorts: a

Route: RSV1

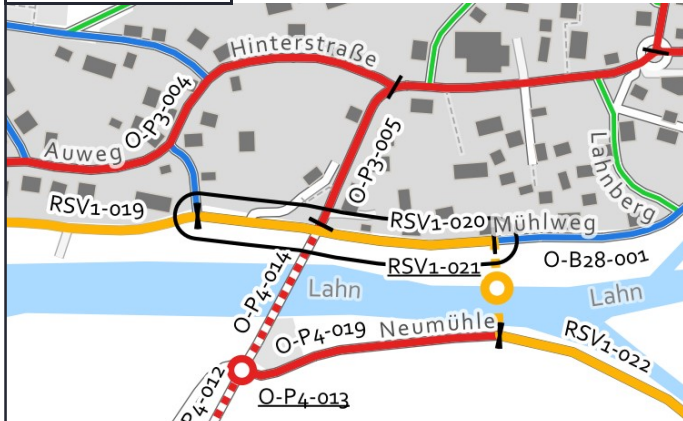
Straßenname: Mühlweg

Länge der Strecke 195 [m]

Von: Hinterstraße

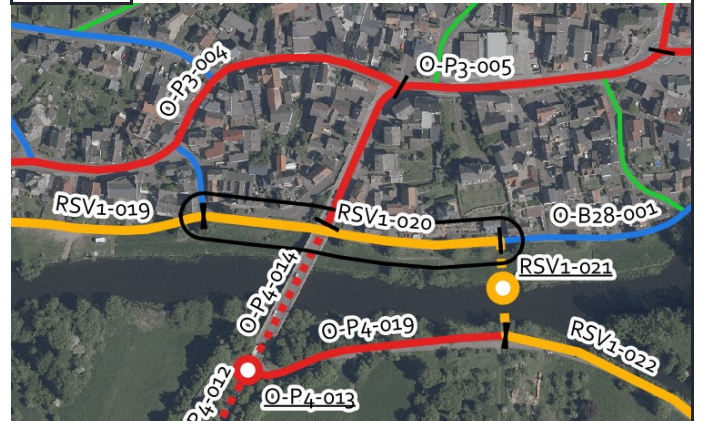
Bis: Angedachte Lahnquerung bei Mühlweg 11

Kartenausschnitt:



Grenzen Hessen DL-DE->Zero-2.0; Sonstige © OpenStreetMap-Mitwirkende, Daten verf. u. ODbL

Luftbild:



Luftb., Grenzen Hessen DL-DE->Zero-2.0; Sonstige © OpenStreetMap-Mitwirkende, Daten verf. u. ODbL

Aktueller Zustand:

Klassifizierung: G

Beschreibung des aktuellen Zustandes: Mischverkehr Tempo 30

Maßnahme

Beschreibung Musterlösung: Fahrradstraße (Radschnellverbindungs-Standard)

Beschreibung der Maßnahme: Fahrradstraße einrichten (Anlieger frei).

Alternative:

Kostenschätzung: 20.500 €

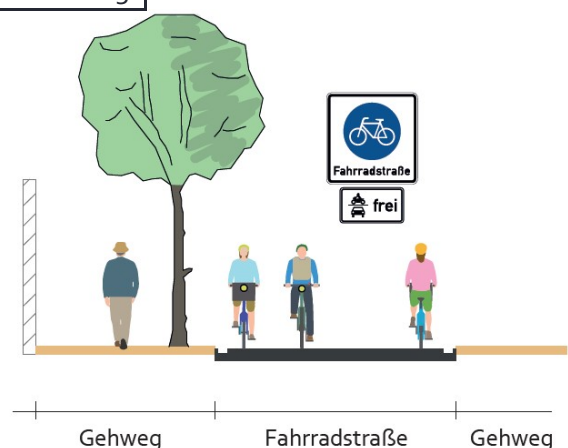
Priorität: 1

Foto:



von grinninghamster via mapillary.com CC BY-SA

Musterlösung:





Radverkehrskonzept Lahn-Dill-Kreis

Kommune: Lahnau

Maßnahme: RSV1-021



Allgemeine Angaben:

Typ (Strecke / Knoten): K

Innerorts/außerorts: a

Route: RSV1

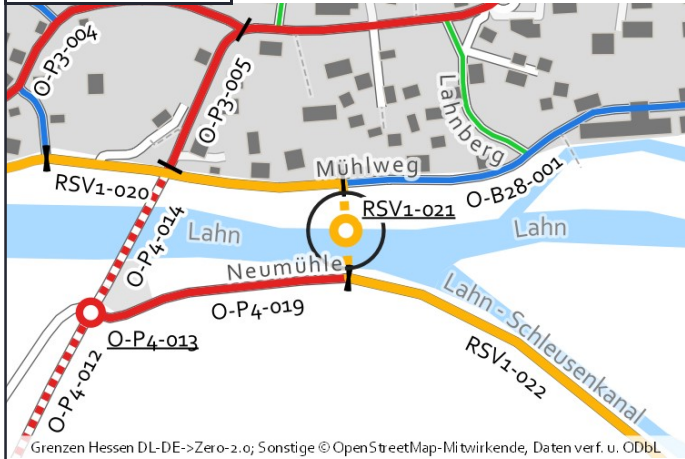
Straßenname: Angedachte Lahnquerung bei Mühlweg 11

Länge der Strecke [m]

Von: Neumühle

Bis: Mühlweg

Kartenausschnitt:



Luftbild:



Aktueller Zustand:

Klassifizierung: G

Beschreibung des aktuellen Zustandes: Lücke

Maßnahme

Beschreibung: Gemeinsame Überführung von Rad- und Fußverkehr (RSV-10b)

Musterlösung:

Beschreibung der Maßnahme:

Alternative:

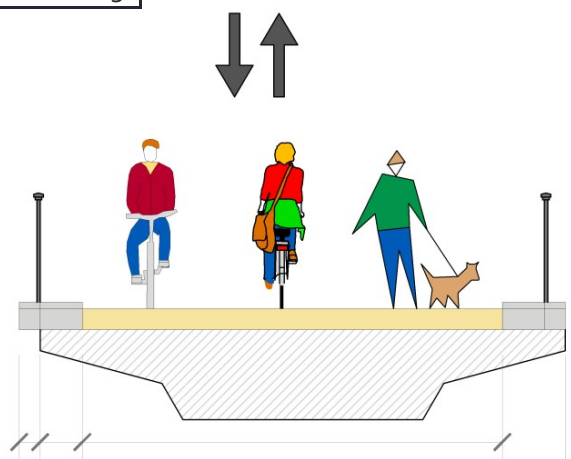
Kostenschätzung: 1.110.000 €

Priorität: 1

Foto:



Musterlösung:





Radverkehrskonzept Lahn-Dill-Kreis

Kommune: Lahnau

Maßnahme: RSV1-022



Allgemeine Angaben:

Typ (Strecke / Knoten): S

Innerorts/außerorts: a

Route: RSV1

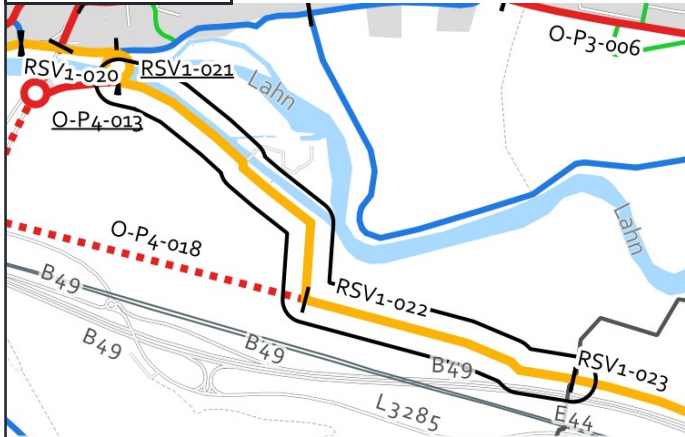
Straßenname: Wirtschaftsweg südlich der Lahn

Länge der Strecke 1230 [m]

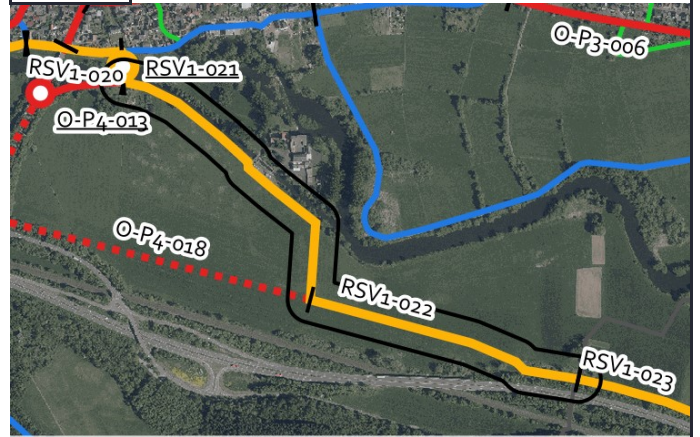
Von: Angedachte Lahnquerung bei Mühlweg 11

Bis: Gemarkungsgrenze Lahnau, Wetzlar

Kartenausschnitt:



Luftbild:



Aktueller Zustand:

Klassifizierung: G

Beschreibung des aktuellen Zustandes: Wirtschaftsweg

Maßnahme

Beschreibung: Fahrradstraße (Radschnellverbindungs-Standard)

Musterlösung:

Beschreibung der Maßnahme: Weg verbreitern auf 5 m. Fahrradstraße einrichten (Anlieger, landwirtsch. Verkehr frei). Straßenschäden reparieren, insbesondere mittlere Lücke bei Betonfahrbahn.

Alternative:

Kostenschätzung: 600.000 €

Priorität: 1

Foto:



von grinninghamster via mapillary.com CC BY-SA

Musterlösung:

