

# Radverkehrskonzept Lahn-Dill-Kreis



## Steckbrief „Radverkehr“ Gemeinde Mittenaar



### Erstellt vom

Planungsbüro VAR+  
Riedeselstraße 48  
64283 Darmstadt  
Homepage: [www.varplus.de](http://www.varplus.de)



### Bearbeiter

Uwe Petry – Dipl.-Ing.  
Sylke Petry – Dipl.-Ing.  
Johannes Meierhöfer  
Jens Andreas – M. Sc.  
Tobias Tengler – M. A.  
Laura Hennig – M. Sc.  
Florian Keßelheim – M. Sc.  
Fedor Balanov – Dipl.-Ing.

Darmstadt, den 13.06.2022



# Inhaltsverzeichnis

1	Vorbemerkungen.....	1
2	Strategien und Ausbaustandards.....	2
3	Klassifiziertes Radverkehrsnetz der Gemeinde Mittenaar.....	3
4	Handlungsbedarfe im Radverkehrsnetz der Gemeinde Mittenaar .....	5
4.1	Lückenschlüsse .....	5
4.2	Fahrradstraße .....	6
4.3	Mobilitätspunkt .....	6
5	Übersicht der Maßnahmen in der Gemeinde Mittenaar .....	8
5.1	Priorisierung .....	9
6	Finanzierung und Fördermittel .....	10
	Literaturverzeichnis.....	I

## Anhang

1. Maßnahmendatenblätter

# 1 Vorbemerkungen

## Ausgangssituation

Ziel des vom Lahn-Dill-Kreis beauftragten Radverkehrskonzepts ist es, ein zukunftsfähiges Radverkehrsnetz aufzustellen und Handlungselemente zur Förderung des Alltagsradverkehrs aufzuzeigen. Im nachfolgenden Steckbrief sind die Ergebnisse des Verfahrens für Ihre Kommune zusammengefasst dargestellt.

Im Rahmen des Online-Fragebogens im Frühjahr 2021 sind 1.974 Rückmeldungen eingegangen. Davon sind 15 Rückmeldungen aus der Gemeinde Mittenaar enthalten.

## Rechtliche Grundlagen

Das kreisweite Radverkehrskonzept wurde auf Grundlage der folgenden, den Stand der Technik darstellenden, gesetzlichen Regelwerke geplant:

- Straßenverkehrs-Ordnung (StVO) [FGSV-Nr.: R 050] (vgl. FGSV, 2020a)
- Allgemeine Verwaltungsvorschrift zur Straßenverkehrs-Ordnung (VwV-StVO) [FGSV-Nr.: R 051] (vgl. FGSV, 2020b)
- Empfehlungen für Radverkehrsanlagen (ERA) [FGSV-Nr.: 284 ] (vgl. FGSV, 2010)
- Richtlinien für integrierte Netzgestaltung (RIN) [FGSV-Nr.: 121] (vgl. FGSV, 2008)
- Nationaler Radverkehrsplan 3.0 - Fahrradland Deutschl. 2030 (NRVP 3.0) (vgl. BMVI, 2021)
- Richtlinien für die Anlage von Stadtstraßen (RASt) [FGSV-Nr.: 200] (vgl. FGSV, 2006)
- Richtlinien für die Anlage von Landstraßen (RAL) [FGSV-Nr.: 201] (vgl. FGSV, 2012)

## Bausteine zum Ausbau der Radverkehrsinfrastruktur

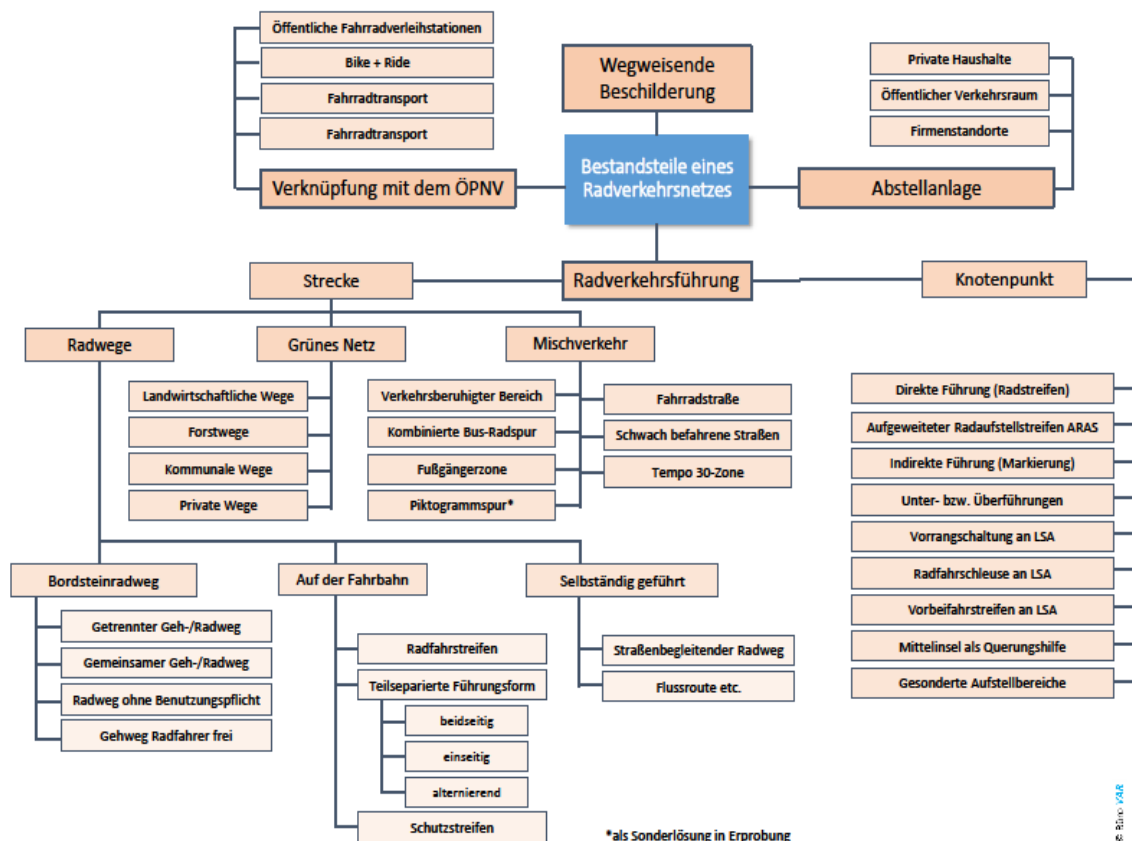


Abbildung 1: Bausteine zum Ausbau der Radverkehrsinfrastruktur (eigene Darstellung (VAR+, 2022))

## 2 Strategien und Ausbaustandards

Der Lahn-Dill-Kreis ist bestrebt ein in sich geschlossenes Radverkehrsnetz zu entwickeln und umzusetzen. Ziel ist es, ein kreisweites, lückenloses, hierarchisch abgestuftes Radverkehrsnetz gemeinsam koordiniert mit dem Lahn-Dill-Kreis umzusetzen. Bedürfnisse unterschiedlicher Nutzergruppen werden berücksichtigt und Konfliktpunkte bereits im Rahmen der Netzplanung reduziert. Die Radverkehrsführungen im Lahn-Dill-Kreis sollen eine weitgehend einheitliche bauliche und verkehrstechnische Qualität nach dem Stand der Technik erhalten. Die vom Land Hessen vorgegebenen Standards der Arbeitsgemeinschaft Nahmobilität Hessen (AGNH) wurden hier aufgegriffen um den Radverkehr nachhaltig seinen Potenzialen entsprechend zu fördern (vgl. HMWEVL, 2018; vgl. HMWEVW, 2020; vgl. AGNH, 2021). Die Akzeptanz des Radverkehrs soll gestärkt und eine Optimierung des Gesamtverkehrssystems angestrebt werden. Gleichzeitig kann durch bessere Verständlichkeit der notwendigen Maßnahmen der weitere erforderliche Planungs- und Abstimmungsprozess vereinfacht werden. Darüber hinaus wirkt eine einheitliche Gestaltung der Radverkehrsinfrastruktur öffentlichkeitswirksam als Zeichen der Förderung des Radverkehrs.

### Führungsformen und Ausbaustandards

Tabelle 1: Erforderliche Ausbaustandards, unterteilt nach Routenklassifizierung

Routenklassifizierung	Ausbaustandards
<b>Radschnellverbindung</b>	<ul style="list-style-type: none"> <li>• Größer/gleich 2000 Radfahrten pro Tag (Prognose)</li> <li>• 10 km Mindestlänge</li> <li>• Störungsarm (Trennung von Fuß- und Radverkehr i.d.R.)</li> <li>• Einhaltung der Qualitätsstandards (zu 90 Prozent)</li> </ul>
<b>Pendlerrouen</b> (Raddirektrouen)	<ul style="list-style-type: none"> <li>• Mittlere Reisegeschwindigkeit 20 km/h</li> <li>• Durchgängig asphaltierte Verbindungen</li> <li>• Bevorrechtigte Führung auf straßenbegleitenden Radwegen</li> <li>• Durchgängig markierte Leitlinien</li> <li>• Beleuchtung</li> <li>• Durchgängiger Winterdienst</li> </ul>
<b>Basisrouen</b> (Hauptradrouen entsprechend des ERA-Basis-Standards)	<ul style="list-style-type: none"> <li>• Mittlere Reisegeschwindigkeit 15 km/h</li> <li>• Soweit möglich asphaltierte Verbindungen</li> <li>• Markierungslösungen zur Führung des Radverkehrs (außerorts)</li> <li>• Führung auf Nebenstraßen innerorts</li> <li>• Teilweise markierte Leitlinien (für Schülerradverkehr)</li> <li>• Winterdienst im innerörtlichen Bereich</li> </ul>
<b>Verdichtungsnetz</b>	<ul style="list-style-type: none"> <li>• Führung über verschiedene Oberflächen</li> <li>• Beschilderung und ggf. Markierungslösungen zur Führung des Radverkehrs (außerorts)</li> <li>• Führung auf Nebenstraßen innerorts</li> </ul>

### 3 Klassifiziertes Radverkehrsnetz der Gemeinde Mittenaar

Das Radverkehrsnetz besteht aus Radschnellverbindungen, Pendler- und Basisrouten sowie Radverkehrsverbindungen im Verdichtungsnetz. Die Karte mit den klassifizierten Routen ist in den Anlagen des Abschlussberichts beigefügt.

Tabelle 2: Definition der Kategorien

Kategorie	Definitionen
<b>Radschnellverbindungen</b>	Leistungsfähige Verbindungen auf den zentralsten Achsen des Landkreises
<b>Pendlerrouen</b>	Direkte Routen für zügiges Vorankommen auch auf großen Distanzen für den Alltagsradverkehr; ausgerichtet auf Zentren und Arbeitsplatzschwerpunkte
<b>Basisrouten</b>	Weitere Hauptverbindungen
<b>Verdichtungsnetz</b>	Untergeordnete Nebenverbindung für diese Routenkategorie werden keine Nummern vergeben

Für die Gemeinde Mittenaar wurden folgende Routen und Maßnahmen identifiziert:

Tabelle 3: Überblick der Radverkehrsrouten und Streckenlängen

	Bezeichnung der Routen	Streckenlänge [m]	Maßnahmen [Anzahl]
<b>Radschnellverbindung</b>	RSV4	5.925	18
<b>Pendlerrouen</b> (Raddirektrouten)	N-P11	5.165	14
	N-P20	1.555	6
	W-P9	3.805	5
<b>Basisrouten</b> (Hauptradrouten entsprechend des ERA-Basis-Standards)	N-B46	1.785	1
	N-B47	2.680	1
	W-B48	4.180	2
	W-B50	405	3
<b>Verdichtungsnetz</b>			
<b>Summe</b>		25.500	50

Alle die Gemeinde Mittenaar betreffenden Maßnahmen können im entsprechenden Teil des Maßnahmenkatasters eingesehen werden.

#### Grundlagen der Netzgestaltung

##### 1. Direkte Verbindungen

Dem Radverkehr sollen durchgängige und sichere Radverkehrshaupttrouten geschaffen werden.

##### 2. Verknüpfungen

Die Routen des Radverkehrs sollen möglichst engmaschig miteinander verknüpft werden.



3. **Verstärkte Einbeziehung fahrbahnnaher Führungsformen**  
So kann der Radverkehr besser vom Kfz-Verkehr wahrgenommen werden.
4. **Wahlfreiheit**  
Soweit möglich sollen Führungen auf der Fahrbahn und im Seitenbereich zur freien Wahl angeboten werden.
5. **Intermodalität**  
Ausbau der Schnittstelle zwischen Rad und ÖPNV (Mobilitätspunkte und Bike + Ride).

## 4 Handlungsbedarfe im Radverkehrsnetz der Gemeinde Mittenaar

Zur Förderung des Radverkehrs sollte in unterschiedlichen Handlungsfeldern parallel die Radverkehrsinfrastruktur ausgebaut werden. Ein Schlüsselfaktor ist die Kommunikation. Im Rahmen von Mobilitätstagen und anderen Veranstaltungen des Mobilitätsmanagements ist eine weitere Einbeziehung der lokalen Akteure wünschenswert, damit das kreisweite Radverkehrsnetz den lokalen Bedürfnissen angepasst und entsprechend der sich verändernden Rahmenbedingungen weiterentwickelt werden kann.

Nachfolgend sind zielführende Maßnahmen in verschiedenen Handlungsfeldern dargestellt.

### 4.1 Lückenschlüsse

Mit einer gepunkteten Linie werden die prägnantesten Lücken des Radverkehrsnetzes dargestellt. Unbefestigte Wege und Routen die auf Landstraßen verlaufen, ohne separate Radwege, sind als Lückenschluss markiert. Routen auf Innerortsstraßen oder befestigten Wirtschaftswegen sind in der Regel nicht als Lückenschluss markiert.

Tabelle 4: Lückenschlüsse im Gemarkungsgebiet

Routenkategorie	Anzahl der Lückenschlüsse	Länge der Lückenschlüsse [m]	Kosten [€]
Radschnellweg	9	3.850	2.961.000 €
Pendlerroute	7	2.060	1.213.000 €
Basisroute	7	9.050	4.351.000 €
Summe	23	14.960	8.525.000 €

## 4.2 Fahrradstraße

Als wichtiges Infrastrukturelement zur Förderung des Radverkehrs wird empfohlen, auf dem Gemarkungsgebiet der Gemeinde Mittenaar die Einrichtung von Fahrradstraßen zu prüfen.

Insbesondere auf parallel zu Hauptverkehrsstraßen verlaufenden Nebenstraßen lässt sich Radverkehr bündeln und so eine alternative Verbindung für unerfahrene Radfahrende herstellen.

Vorschlag für die Gemeinde Mittenaar:

### Kenndaten

**Straße:** B 255

**Länge:** 1170 m

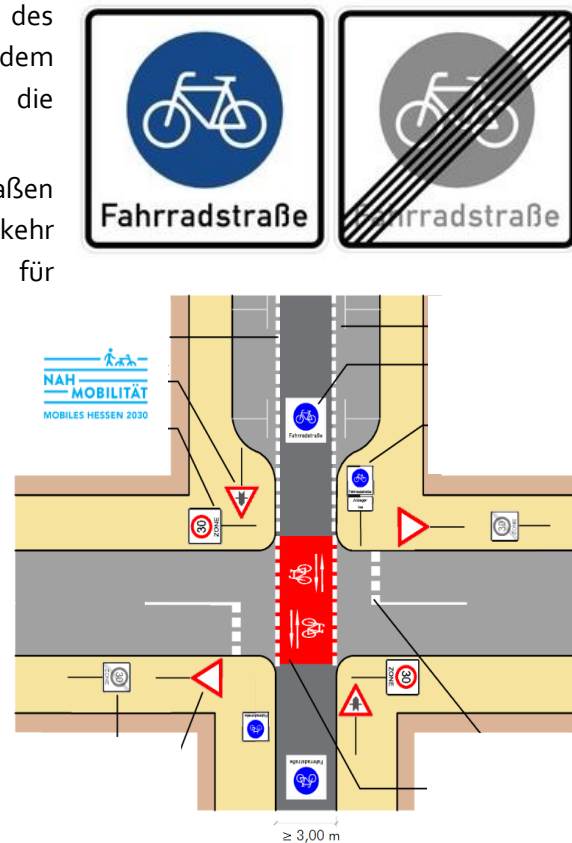
**von:** Gemarkungsgrenze Herborn / Mittenaar

**bis:** Ortseingang Bicken

### Maßnahmennr.:

RSV4-013

RSV4-011



Neben der hier genannten werden für die Gemeinde Mittenaar weitere 5,7 km Fahrradstraßen als Maßnahme vorgeschlagen.

## 4.3 Mobilitätspunkt

Zur Förderung und Stärkung der Multimodalität an der Schnittstelle zwischen ÖPNV und Rad wird vorgeschlagen, ein oder mehrere Mobilitätspunkte einzurichten. Das Fahrrad als verlängerter Arm des ÖPNV kann insbesondere auf der letzten Meile den Verkehrsteilnehmenden eine Wegeketten bis vor die Haustür sicherstellen.

Folgende Angebote bieten sich für einen modular aufgebauten Mobilitätspunkt an:

- Infotafel
- Radwegweisung
- Bike-Sharing
- Car-Sharing
- Überdachter Wartebereich
- Serviceelemente
- Angebot regionaler Produkte







Für die Gemeinde Mittenaar wird die Einrichtung eines Mobilitätspunkts an der Haltestelle Mittenaar-Bicken Rathaus vorgeschlagen.

## 5 Übersicht der Maßnahmen in der Gemeinde Mittenaar

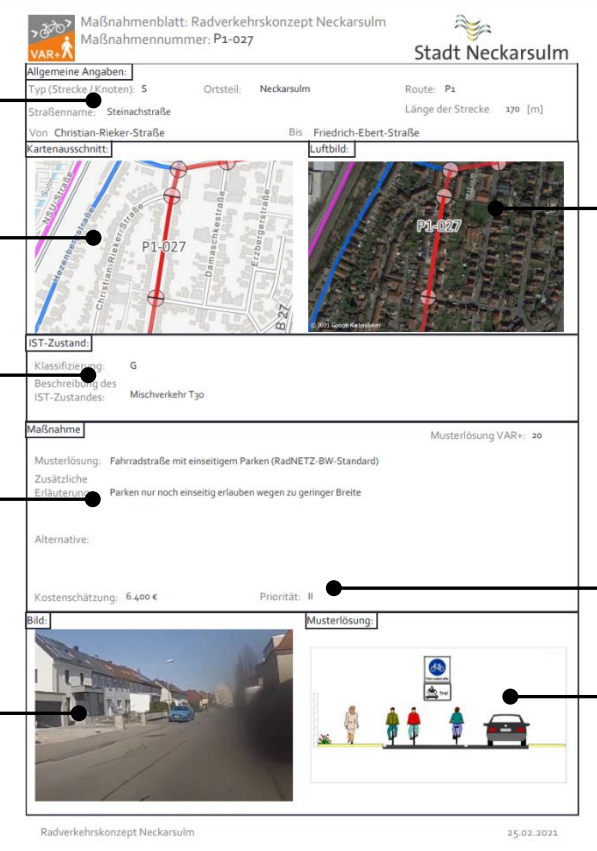
Für die Realisierung des Radverkehrsnetzes im Bereich der Gemeinde Mittenaar sind folgende Maßnahmen vorgesehen:

Tabelle 5: Radverkehrsnetz - Anzahl der Maßnahmen

Routen	Anzahl der Maßnahmen	Aufgeteilt nach der Zuständigkeit		
		Gemeinde	Kreis	Hessen Mobil
<b>Radschnellverbindung</b>	18	3	1	14
<b>Pendlerrouen</b>	25	21	1	3
<b>Basisrouten</b>	7	1	4	2
<b>Summe</b>	<b>50</b>	<b>25</b>	<b>6</b>	<b>19</b>

Für jede dieser Maßnahmen ist ein Maßnahmendatenblatt (siehe Anhang 2) erstellt worden.

Die Maßnahmendatenblätter enthalten:



The image shows a 'Maßnahmendatenblatt' (measure data sheet) for Neckarsulm. It contains the following sections and information:

- Allgemeine Angaben:** Typ (Strecke/Knoten): 5, Ortsteil: Neckarsulm, Route: P1, Länge der Strecke: 170 [m].
- Kartendarstellung des Segments:** Includes a street map and an aerial view (Luftbild) showing the location of the segment (P1-027) on Steinachstraße between Christian-Rieker-Straße and Friedrich-Ebert-Straße.
- Beschreibung des Ist-Zustandes:** Klassifizierung: G, Beschreibung des Ist-Zustandes: Mischverkehr Tpo.
- Beschreibung der Maßnahme:** Musterlösung: Fahrradstraße mit einseitigem Parken (RadNETZ-BW-Standard). Zusätzliche Erläuterung: Parken nur noch einseitig erlauben wegen zu geringer Breite. Alternative: (empty).
- Priorität:** Kostenschätzung: 6.400 €, Priorität: II.
- Foto aus der Befahrung:** A street-level photograph of the location.
- Abbildung der Musterlösung:** A diagram showing the proposed one-way parking and bicycle lane layout.

Abbildung 2: Beispiel Maßnahmendatenblatt (eigene Darstellung (VAR+, 2022))

Wichtig ist es, die Maßnahmenplanungen als Vorschlag zu verstehen, um dem Radverkehr mittel- bis langfristig Perspektiven und Anreize für das gewünschte Wachstum zu geben. Die Maßnahmen sollten intern diskutiert und ggf. durch weitere Anregungen ergänzt werden. Soweit möglich sollte auch ein Abstimmungsverfahren mit den weiteren Entscheidungsträgern im Rahmen eines Ortstermins für vertiefende Detailplanungen erfolgen.

## 5.1 Priorisierung

Die Maßnahmen wurden zusätzlich priorisiert. Die Priorität hängt dabei insbesondere von der Klassifizierung ab. Routen höherer Klassifikation stellen zentralere Elemente des Radverkehrsnetzes dar und sollten somit auch bevorzugt umgesetzt werden. Desweiteren werden Maßnahmen mit Lückenschlüssen und Unfallschwerpunkte eine höhere Priorität zugewiesen.

Radschnellverbindungen wird eine hohe (1) Priorität zugewiesen, Pendler Routen eine mittlere (2) und Basisrouten eine niedrige (3). Unfallschwerpunkte werden immer hoch (1) bewertet. Lückenschlüsse werden um eine Stufe höher Bewertet.

### Freitext für die Kommune zur Eintragung von Maßnahmen, die zur Umsetzung als geeignet angesehen werden.

Maßnahmennr.	Kosten	Zeitplan	Bemerkung

## 6 Finanzierung und Fördermittel

Wichtig ist es, dass sowohl von den Kommunen als auch vom Landkreis zur Umsetzung von Maßnahmen Mittel zur Verfügung stehen. Diese sollten sich an den im Nationalen Radverkehrsplan 3.0 aus dem Jahr 2021 (BMVI, 2021) genannten Werten orientieren (in €/EW bzw. Einwohner und Jahr).

Der Bund rät den Kommunen zur finanziellen Förderung des Radverkehrs, sich perspektivisch an einem Betrag von rund 30 Euro je Person und Jahr zu orientieren, um eine kontinuierliche Verstetigung der Maßnahmenumsetzung zu gewährleisten. Dies entspricht für die Gemeinde Mittenaar 143.730 €. Wichtig ist jedoch, dass der Radverkehr als Daueraufgabe angesehen und jährlich ein Sockelbetrag von mindestens zwei Euro pro Einwohner zur Verfügung gestellt wird.

### Die Kosten für die Herstellung der Radverkehrsinfrastruktur verteilen sich wie folgt:

Tabelle 6: Kostenübersicht für die Gemeinde Mittenaar

Baulastträger	Radschnellweg	Pendlerrouen	Basisrouten	Summe
<b>Bund</b>	3.066.500 €	170.900 €	45.000 €	3.282.400 €
<b>Land</b>	0 €	0 €	1.270.000 €	1.270.000 €
<b>Kreis</b>	8.000 €	131.000 €	2.979.000 €	3.118.000 €
<b>Gemeinde</b>	389.000 €	1.676.000 €	57.000 €	2.122.000 €
<b>Summe</b>	3.463.500 €	1.977.900 €	4.351.000 €	9.792.400 €

### Fördermittel

Die mit der Umsetzung des Radverkehrskonzepts verbundenen Kosten reduzieren sich für die betroffenen Kommunen aufgrund möglicher Fördermittel. Es ist realistisch, von einer Förderquote von 50 Prozent durch das Land (Förderrichtlinien Radverkehrsinfrastruktur in Hessen bzw. Richtlinie des Landes Hessen zur Förderung der Nahmobilität (HMWEVW, 2019)) auszugehen. Ein erheblicher Anteil der Kosten fällt zu Lasten Dritter, in deren Baulast die Maßnahme liegt, siehe Tabelle 6. Die Maßnahmen aus dem Radverkehrskonzept erfüllen aufgrund der festgestellten Netzbedeutung die Anforderungen zur Beantragung von Fördermitteln. Das hiermit vorliegende Radverkehrskonzept stellt eine wichtige Grundlage dar, um einen Fördermittelantrag zu stellen. Als Fördermittelgeber kommt eine Vielzahl von Institutionen in Frage:

#### Fördermittel des Landes Hessen

Von der Richtlinie zur Förderung der Nahmobilität bis zur Städtebauförderung.

#### Fördermittel der Bundesrepublik Deutschland

Von der Kleinserienrichtlinie bis zum Nationalen Radverkehrsplan.

#### Fördermittel der Europäischen Union

Von der ländlichen bis zur städtischen Entwicklung.

#### Geförderte Vorhaben

Lesen Sie nach, welche Vorhaben und Projekte bereits durch das Land Hessen gefördert wurden.

Die neuen Förderrichtlinien des Landes Hessen [www.agnh.de](http://www.agnh.de) bieten aus jetziger Sicht ein breites Spektrum an Fördermöglichkeiten, die genutzt werden sollten, um die Umsetzung der geplanten Maßnahmen herbeiführen zu können.



## Literaturverzeichnis

- AGNH. (2021). *Projektseite – Radschnellverbindungen in Hessen*. (Arbeitsgemeinschaft Nahmobilität Hessen (AGNH), Herausgeber) Abgerufen am 25. Mai 2021 von Nahmobilität - Mobiles Hessen 2030: <https://www.nahmobilitaet-hessen.de/projektseite-radschnellverbindungen-in-hessen/>
- BMVI. (2021). *Nationaler Radverkehrsplan 3.0 - Fahrradland Deutschland 2030*. Berlin: Bundesministerium für Verkehr und digitale Infrastruktur (BMVI).
- FGSV. (2006). *Richtlinien für die Anlage von Stadtstraßen (RASt 06) [FGSV-Nr.: 200]*. Köln: Forschungsgesellschaft für Straßen- und Verkehrswesen e. V.
- FGSV. (2008). *Richtlinien für integrierte Netzgestaltung (RIN) [FGSV-Nr.: 121]*. Köln: Forschungsgesellschaft für Straßen- und Verkehrswesen e. V.
- FGSV. (2010). *Empfehlungen für Radverkehrsanlagen (ERA) [FGSV-Nr.: 284]*. Köln: Forschungsgesellschaft für Straßen- und Verkehrswesen e. V.
- FGSV. (2012). *Richtlinien für die Anlage von Landstraßen (RAL) [FGSV-Nr.: 201]*. Köln: Forschungsgesellschaft für Straßen- und Verkehrswesen e. V.
- FGSV. (2020a). *Straßenverkehrs-Ordnung (StVO) [FGSV-Nr.: R 050]*. Köln: Forschungsgesellschaft für Straßen- und Verkehrswesen e. V.
- FGSV. (2020b). *Allgemeine Verwaltungsvorschrift zur Straßenverkehrs-Ordnung (VwV-StVO) [FGSV-Nr.: R 051]*. Köln: Forschungsgesellschaft für Straßen- und Verkehrswesen e. V.
- HMWEVL. (2018). *Handbuch zur Radwegweisung in Hessen (HBR-HE)*. Wiesbaden: Hessisches Ministerium für Wirtschaft, Energie, Verkehr und Landesentwicklung.
- HMWEVW. (2019). *Richtlinie des Landes Hessen zur Förderung der Nahmobilität - Durchführungserlass*. Wiesbaden: Hessische Ministerium für Wirtschaft, Energie, Verkehr und Wohnen (HMWEVW).
- HMWEVW. (2020). *Qualitätsstandards und Musterlösungen - Radnetz Hessen*. Wiesbaden: Hessische Ministerium für Wirtschaft, Energie, Verkehr und Wohnen (HMWEVW).
- VAR+. (2022). *eigene Darstellung*. Darmstadt: Planungsbüro VAR+.



# Radverkehrskonzept Lahn-Dill-Kreis

Kommune: Mittenaar

Maßnahme: N-B46-002



## Allgemeine Angaben:

Typ (Strecke / Knoten): S

Innerorts/außerorts: a

Route: N-B46

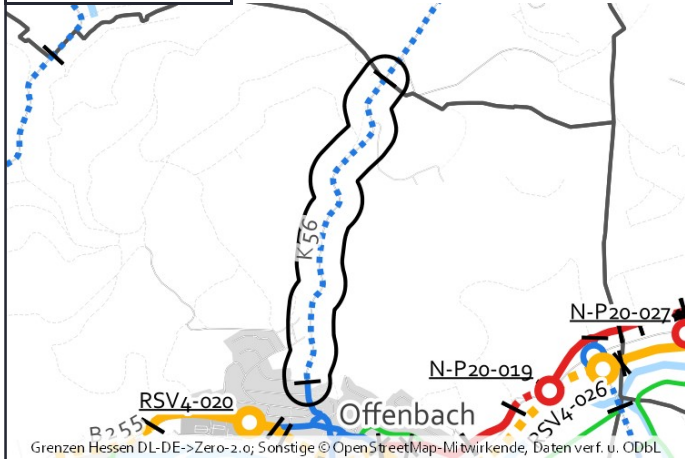
Straßenname: K 56

Länge der Strecke 1785 [m]

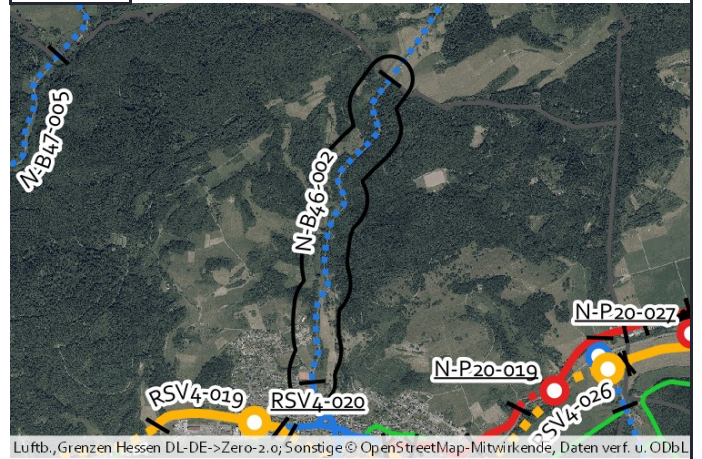
Von: Kirchberg

Bis: Gemarkungsgrenze

## Kartenausschnitt:



## Luftbild:



## Aktueller Zustand:

Klassifizierung: K

Beschreibung des aktuellen Zustandes: Mischverkehr Tempo 100

## Maßnahme

Beschreibung Musterlösung: Gemeinsamer Geh- und Radweg einseitig mit Zweirichtungsverkehr außerorts (Radverbindungen-Hessen-Standard)

Beschreibung der Maßnahme: Neubau eines gemeinsamen Geh- und Radwegs mit 2,50m Breite und weißer Schmalstrichmarkierung am Fahrbahnrand, Westseite

Alternative:

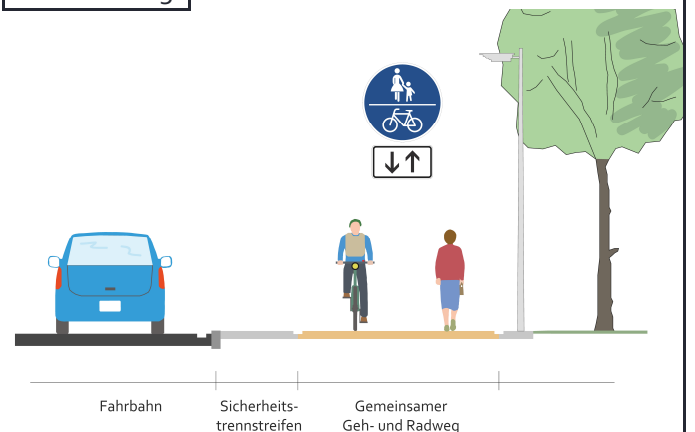
Kostenschätzung: 850.000 €

Priorität: 2

## Foto:



## Musterlösung:





# Radverkehrskonzept Lahn-Dill-Kreis

Kommune: Mittenaar

Maßnahme: N-B47-005



## Allgemeine Angaben:

Typ (Strecke / Knoten): S

Innerorts/außerorts: a

Route: N-B47

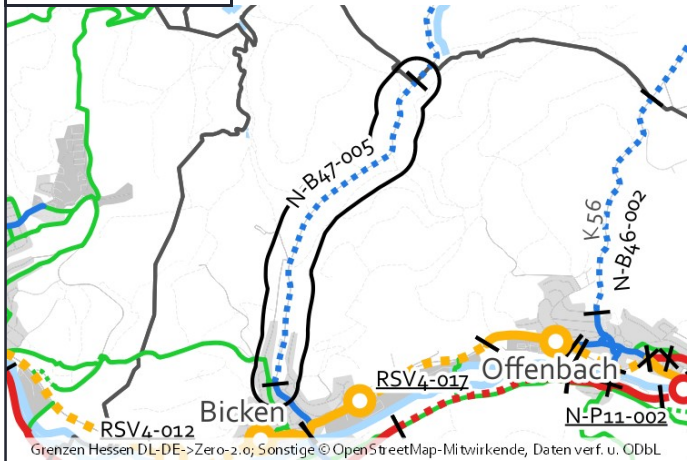
Straßenname: L 3050

Länge der Strecke 2680[m]

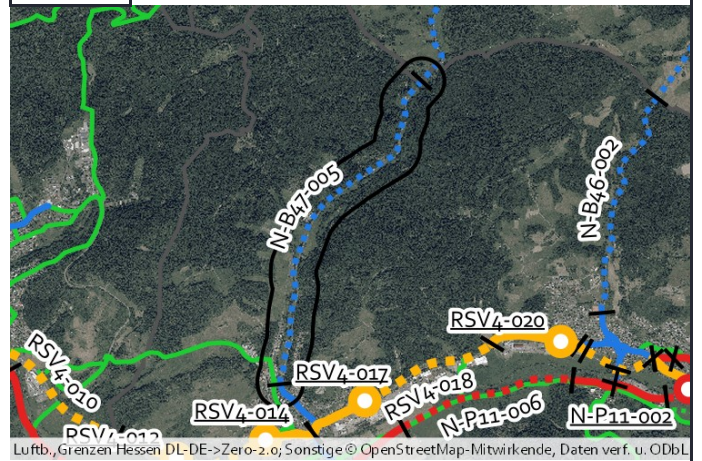
Von: Weiherbachstraße

Bis: Gemarkungsgrenze

## Kartenausschnitt:



## Luftbild:



## Aktueller Zustand:

Klassifizierung: L

Beschreibung des aktuellen Zustandes: Mischverkehr Tempo 100

## Maßnahme

Beschreibung Musterlösung: Gemeinsamer Geh- und Radweg einseitig mit Zweirichtungsverkehr außerorts (Radverbindungen-Hessen-Standard)

Beschreibung der Maßnahme: Neubau eines gemeinsamen Geh- und Radwegs mit 2,50m Breite und weißer Schmalstrichmarkierung am Fahrbahnrand, Westseite

Alternative:

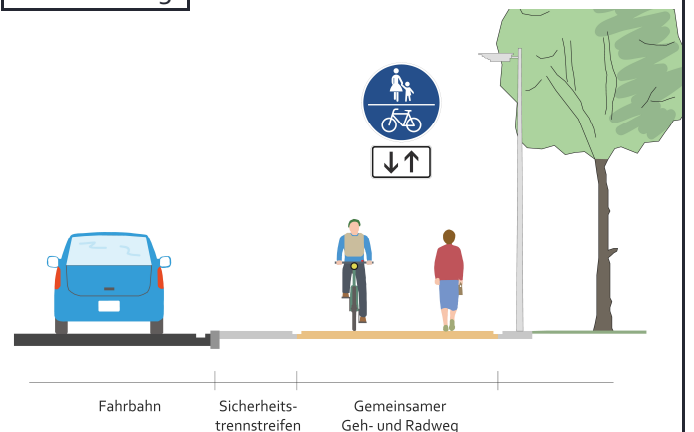
Kostenschätzung: 1.270.000 €

Priorität: 2

## Foto:



## Musterlösung:





# Radverkehrskonzept Lahn-Dill-Kreis

Kommune: Mittenaar

Maßnahme: N-P11-001



## Allgemeine Angaben:

Typ (Strecke / Knoten): S

Innerorts/außerorts: a

Route: N-P11

Straßenname: Stillgelegte Bahntrasse

Länge der Strecke 90 [m]

Von: Untermühlweg

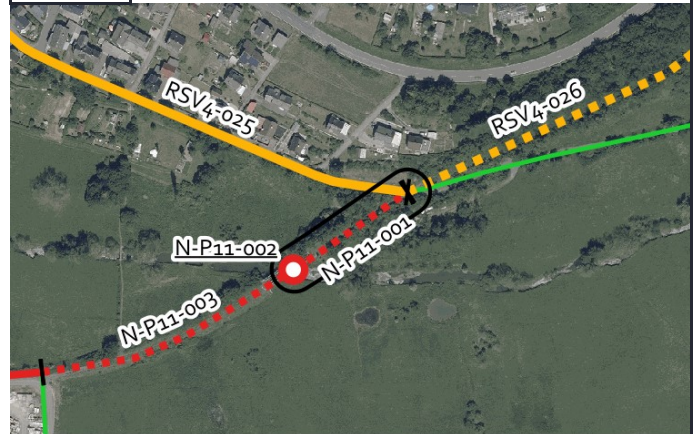
Bis: Brücke über Aar

## Kartenausschnitt:



Grenzen Hessen DL-DE->Zero-2.0; Sonstige © OpenStreetMap-Mitwirkende, Daten verf. u. ODbL

## Luftbild:



Luftb., Grenzen Hessen DL-DE->Zero-2.0; Sonstige © OpenStreetMap-Mitwirkende, Daten verf. u. ODbL

## Aktueller Zustand:

Klassifizierung: G

Beschreibung des aktuellen Zustandes: Stillgelegte Bahntrasse

## Maßnahme

Beschreibung: Gemeinsamer Geh- und Radweg mit 3 m Breite selbstständig mit Zweirichtungsverkehr außerorts  
Musterlösung: (Raddirektverbindungen Hessen Standard mit reduzierter Breite)

Beschreibung der Maßnahme: Neubau eines gemeinsamen Geh- und Radwegs mit 3,00m Breite und weißer Schmalstrichmarkierung am Fahrbahnrand

Alternative:

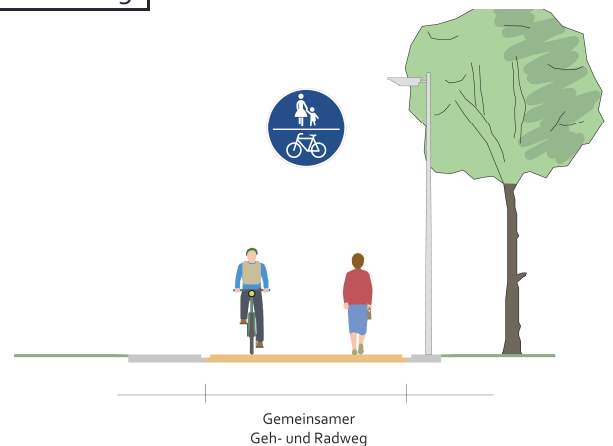
Kostenschätzung: 51.000 €

Priorität: 1

## Foto:



## Musterlösung:



Gemeinsamer Geh- und Radweg





# Radverkehrskonzept Lahn-Dill-Kreis

Kommune: Mittenaar

Maßnahme: N-P11-002



## Allgemeine Angaben:

Typ (Strecke / Knoten): K

Innerorts/außerorts: a

Route: N-P11

Straßenname: Stillgelegte Bahntrasse

Länge der Strecke [m]

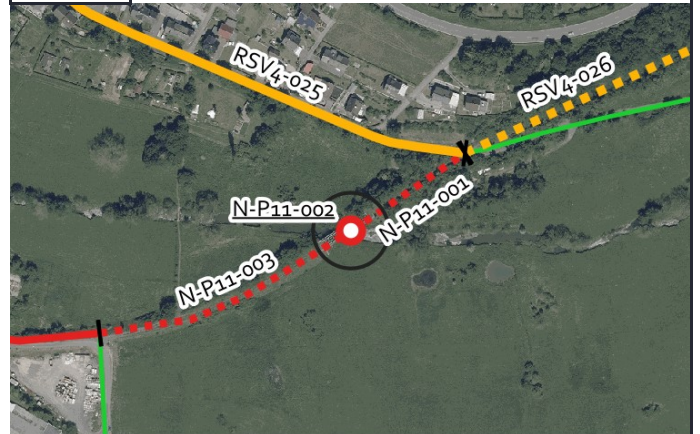
Von: Untermühlweg

Bis: Am Taubenrain

## Kartenausschnitt:



## Luftbild:



## Aktueller Zustand:

Klassifizierung: G

Beschreibung des aktuellen Zustandes: Stillgelegte Bahntrasse

## Maßnahme

Beschreibung: Keine Musterlösung  
Musterlösung:

Beschreibung der Maßnahme: Ertüchtigung des Eisenbahnbrückenbauwerks für Nutzung als gemeinsamer Geh- und Radweg mit 3,00m Fahrbahnbreite (keine Kostenschätzung möglich)

Alternative: Falls Brückenbauwerk nicht nutzbar ist, ist ein Neubau erforderlich

Kostenschätzung:

Priorität: 2

## Foto:



## Musterlösung:





# Radverkehrskonzept Lahn-Dill-Kreis

Kommune: Mittenaar

Maßnahme: N-P11-003



## Allgemeine Angaben:

Typ (Strecke / Knoten): S

Innerorts/außerorts: a

Route: N-P11

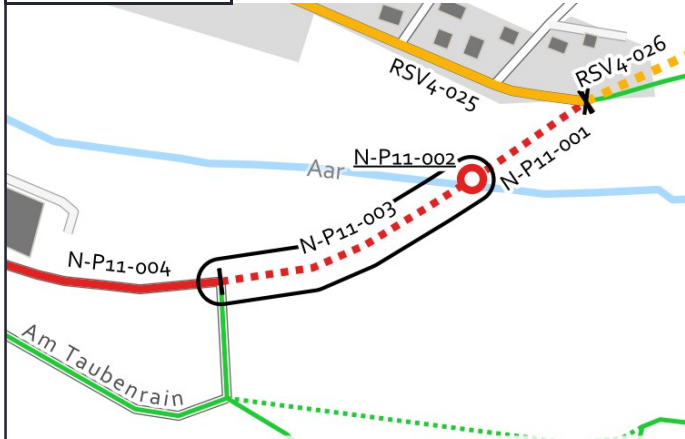
Straßenname: Stillgelegte Bahntrasse

Länge der Strecke 180 [m]

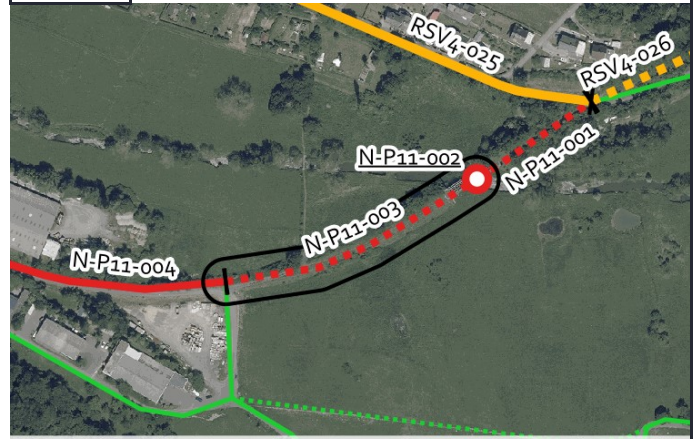
Von: Brücke über Aar

Bis: Am Taubenrain

## Kartenausschnitt:



## Luftbild:



## Aktueller Zustand:

Klassifizierung: G

Beschreibung des aktuellen Zustandes: Stillgelegte Bahntrasse

## Maßnahme

Beschreibung: Gemeinsamer Geh- und Radweg mit 3 m Breite selbstständig mit Zweirichtungsverkehr außerorts  
Musterlösung: (Raddirektverbindungen Hessen Standard mit reduzierter Breite)

Beschreibung der Maßnahme: Neubau eines gemeinsamen Geh- und Radwegs mit 3,00m Breite und weißer Schmalstrichmarkierung am Fahrbahnrand

Alternative:

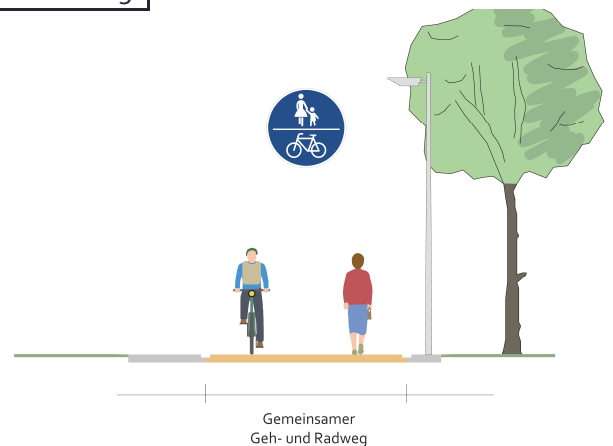
Kostenschätzung: 102.000 €

Priorität: 1

## Foto:



## Musterlösung:





# Radverkehrskonzept Lahn-Dill-Kreis

Kommune: Mittenaar

Maßnahme: N-P11-004



## Allgemeine Angaben:

Typ (Strecke / Knoten): S

Innerorts/außerorts: i

Route: N-P11

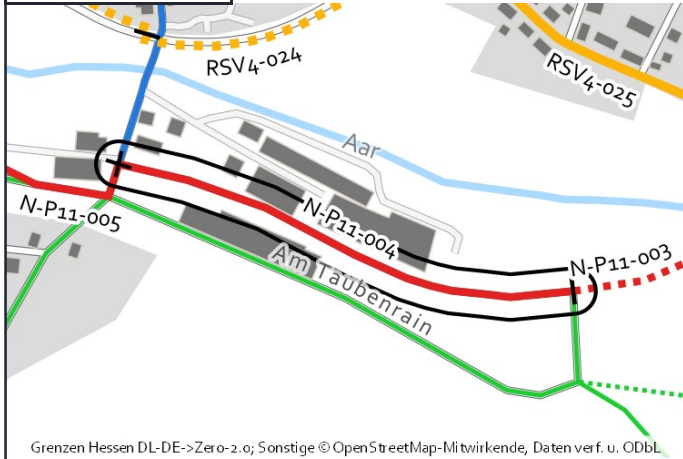
Straßenname: Bahnhofstraße und Am Taubenrain

Länge der Strecke 410 [m]

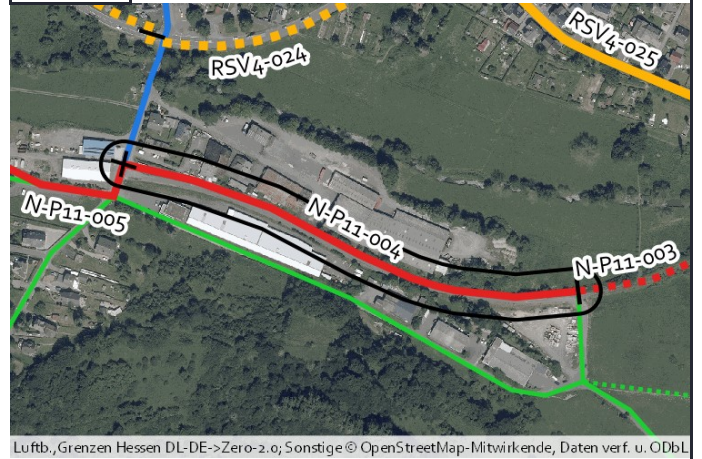
Von: Alter Bahndamm

Bis: Bahnhofstraße

## Kartenausschnitt:



## Luftbild:



## Aktueller Zustand:

Klassifizierung: G

Beschreibung des aktuellen Zustandes: Mischverkehr innerorts

## Maßnahme

Beschreibung: Piktogrammreihe beidseitig  
Musterlösung:

Beschreibung der Maßnahme:

Alternative:

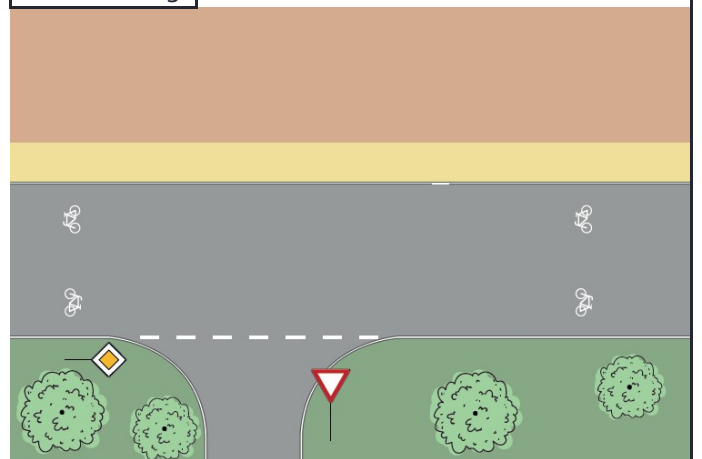
Kostenschätzung: 5.000 €

Priorität: 2

## Foto:



## Musterlösung:





# Radverkehrskonzept Lahn-Dill-Kreis

Kommune: Mittenaar

Maßnahme: N-P11-005



## Allgemeine Angaben:

Typ (Strecke / Knoten): S

Innerorts/außerorts: i

Route: N-P11

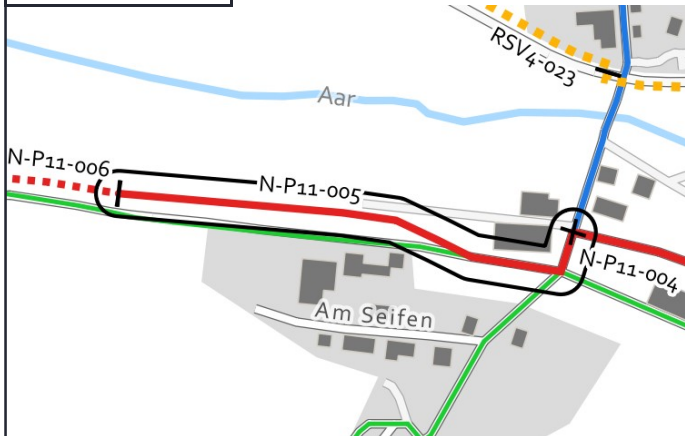
Straßenname: Bahnhofstraße und Am Taubenrain

Länge der Strecke 340 [m]

Von: Am Taubenrain

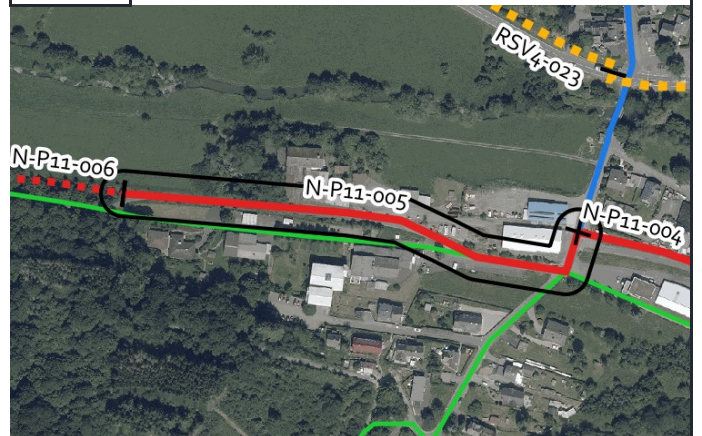
Bis: Wirtschaftsweg

## Kartenausschnitt:



Grenzen Hessen DL-DE->Zero-2.0; Sonstige © OpenStreetMap-Mitwirkende, Daten verf. u. ODbL

## Luftbild:



Luftb., Grenzen Hessen DL-DE->Zero-2.0; Sonstige © OpenStreetMap-Mitwirkende, Daten verf. u. ODbL

## Aktueller Zustand:

Klassifizierung: G

Beschreibung des aktuellen Zustandes: Mischverkehr Tempo 50

## Maßnahme

Beschreibung: Piktogrammkette beidseitig  
Musterlösung:

Beschreibung der Maßnahme:

Alternative:

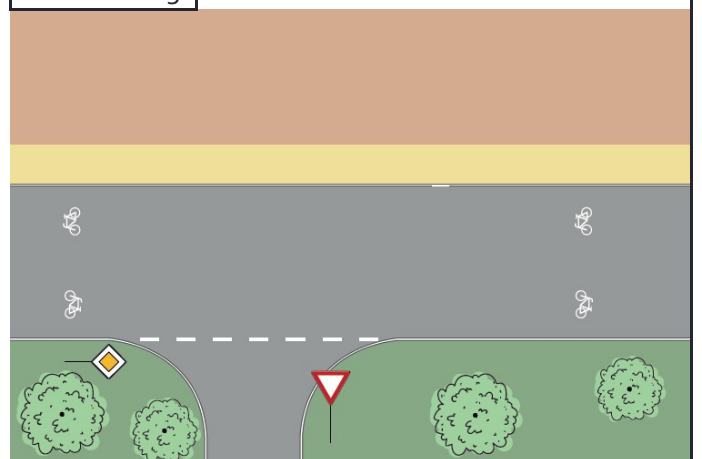
Kostenschätzung: 4.200 €

Priorität: 2

## Foto:



## Musterlösung:





# Radverkehrskonzept Lahn-Dill-Kreis

Kommune: Mittenaar

Maßnahme: N-P11-006



## Allgemeine Angaben:

Typ (Strecke / Knoten): S

Innerorts/außerorts: a

Route: N-P11

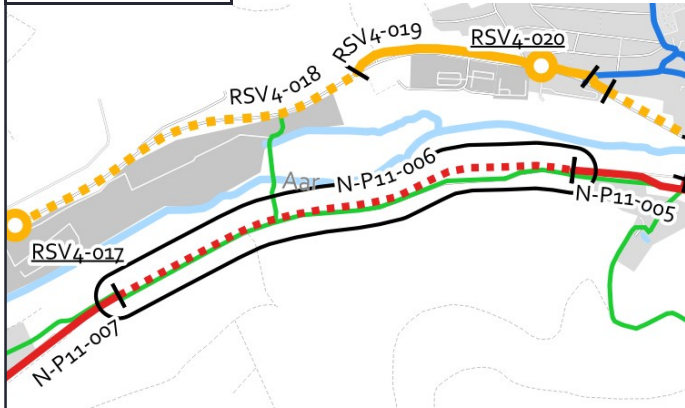
Straßenname: Stillgelegte Bahntrasse

Länge der Strecke 1340 [m]

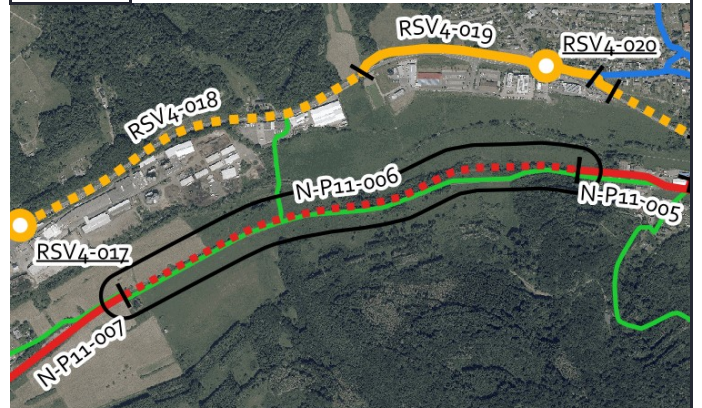
Von: Bahnhofstraße

Bis: Gemeinsamer Geh- und Radweg

## Kartenausschnitt:



## Luftbild:



Grenzen Hessen DL-DE->Zero-2.0; Sonstige © OpenStreetMap-Mitwirkende, Daten verf. u. ODbL

Luftb., Grenzen Hessen DL-DE->Zero-2.0; Sonstige © OpenStreetMap-Mitwirkende, Daten verf. u. ODbL

## Aktueller Zustand:

Klassifizierung: G

Beschreibung des aktuellen Zustandes: Stillgelegte Bahntrasse

## Maßnahme

Beschreibung: Gemeinsamer Geh- und Radweg mit 3 m Breite selbstständig mit Zweirichtungsverkehr außerorts  
Musterlösung: (Raddirektverbindungen Hessen Standard mit reduzierter Breite)

Beschreibung der Maßnahme: Neubau eines gemeinsamen Geh- und Radwegs mit 3,00m Breite und weißer Schmalstrichmarkierung am Fahrbahnrand

Alternative:

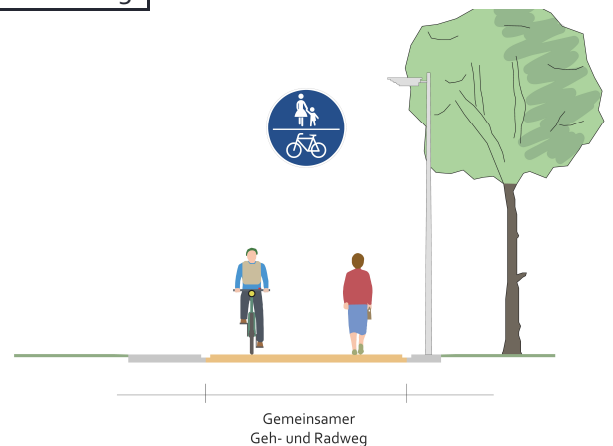
Kostenschätzung: 760.000 €

Priorität: 1

## Foto:



## Musterlösung:



Gemeinsamer Geh- und Radweg



# Radverkehrskonzept Lahn-Dill-Kreis

Kommune: Mittenaar

Maßnahme: N-P11-007



## Allgemeine Angaben:

Typ (Strecke / Knoten): S

Innerorts/außerorts: i

Route: N-P11

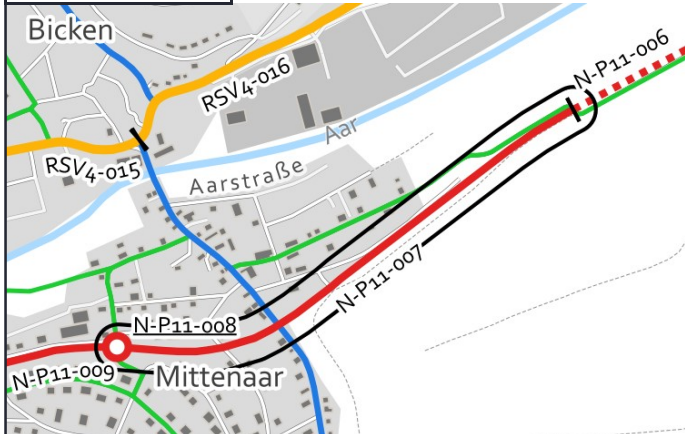
Straßenname: Stillgelegte Bahntrasse

Länge der Strecke 820 [m]

Von: Anfang des Geh- und Radwegs

Bis: Wiesenstraße

## Kartenausschnitt:



## Luftbild:



## Aktueller Zustand:

Klassifizierung: G

Beschreibung des aktuellen Zustandes: Gemeinsamer Geh- und Radweg auf stillgelegter Bahntrasse

## Maßnahme

Beschreibung: Gemeinsamer Geh- und Radweg mit 3 m Breite einseitig mit Zweirichtungsverkehr innerorts  
Musterlösung: (Raddirektverbindungen Hessen Standard mit reduzierter Breite)

Beschreibung der Maßnahme: Herstellung weißer Schmalstrichmarkierung am Fahrbahnrand

Alternative:

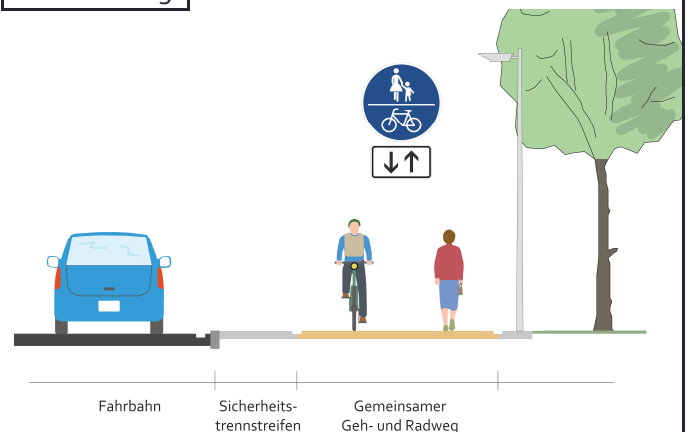
Kostenschätzung: 19.500 €

Priorität: 2

## Foto:



## Musterlösung:





# Radverkehrskonzept Lahn-Dill-Kreis

Kommune: Mittenaar

Maßnahme: N-P11-008



## Allgemeine Angaben:

Typ (Strecke / Knoten): K

Innerorts/außerorts: i

Route: N-P11

Straßenname: Wiesenstraße/Geh- und Radweg auf Bahntrasse

Länge der Strecke [m]

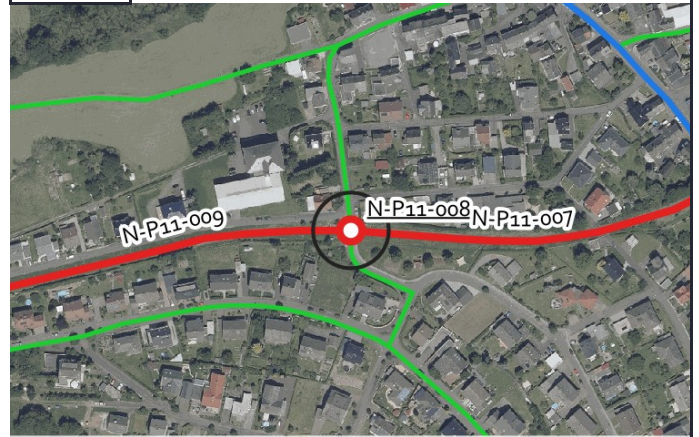
Von: -

Bis: -

## Kartenausschnitt:



## Luftbild:



## Aktueller Zustand:

Klassifizierung: G

Beschreibung des aktuellen Zustandes: Wartepflichtige Querung

## Maßnahme

Beschreibung Keine Musterlösung  
Musterlösung:

Beschreibung Vorfahrt für gemeinsamen Geh- und Radweg, Fahrbahnanhebung, Rotmarkierung der Anhebung,  
der Maßnahme: Markierung von Haltelinien für Kfz-Verkehr und Aufstellen von Vz 205

Alternative:

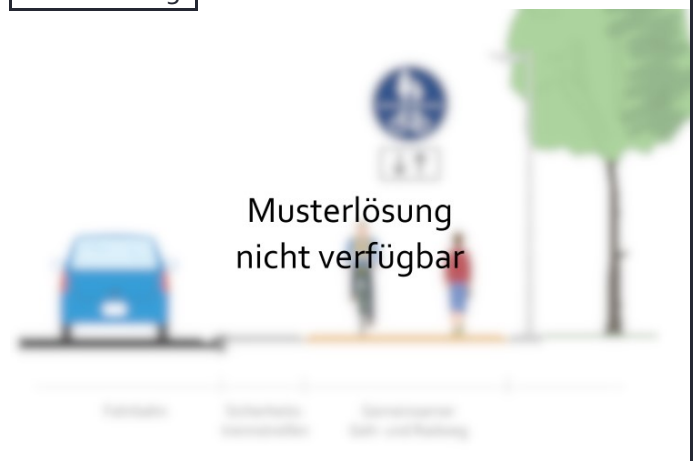
Kostenschätzung: 15.000 €

Priorität: 2

## Foto:



## Musterlösung:





# Radverkehrskonzept Lahn-Dill-Kreis

Kommune: Mittenaar

Maßnahme: N-P11-009



## Allgemeine Angaben:

Typ (Strecke / Knoten): S

Innerorts/außerorts: i

Route: N-P11

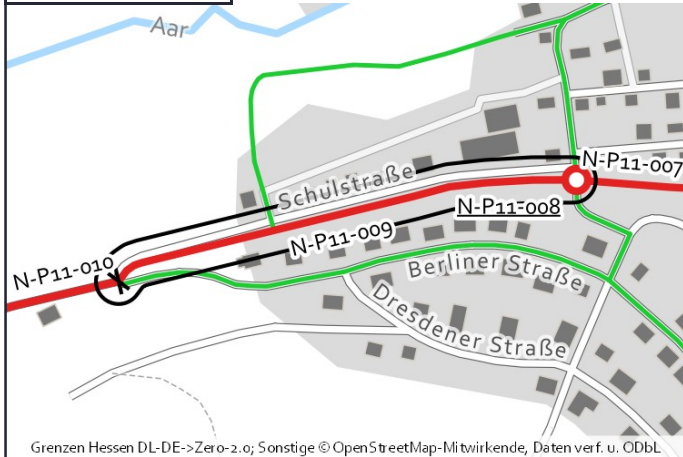
Straßenname: Stillgelegte Bahntrasse

Länge der Strecke 360 [m]

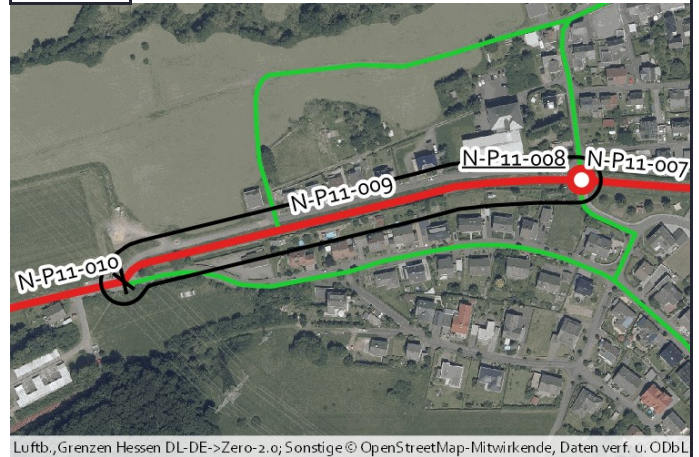
Von: Wiesenstraße

Bis: Knotenpunkt Berliner und Schulstraße

## Kartenausschnitt:



## Luftbild:



## Aktueller Zustand:

Klassifizierung: G

Beschreibung des aktuellen Zustandes: Gemeinsamer Geh- und Radweg auf stillgelegter Bahntrasse

## Maßnahme

Beschreibung Musterlösung: Gemeinsamer Geh- und Radweg mit 3 m Breite einseitig mit Zweirichtungsverkehr innerorts (Raddirektverbindungen Hessen Standard mit reduzierter Breite)

Beschreibung der Maßnahme: Herstellung weißer Schmalstrichmarkierung am Fahrbahnrand

Alternative:

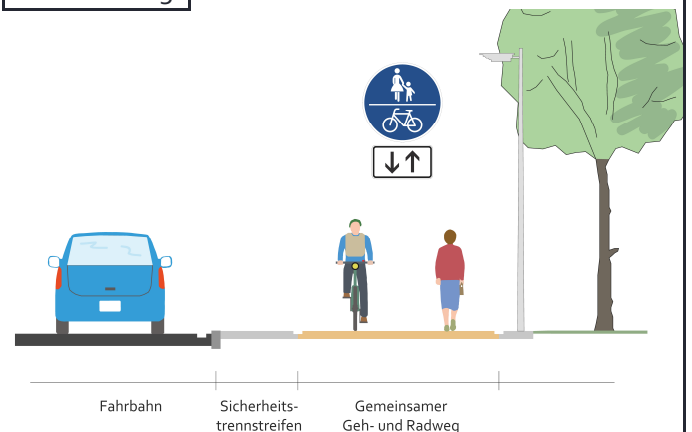
Kostenschätzung: 8.500 €

Priorität: 2

## Foto:



## Musterlösung:







# Radverkehrskonzept Lahn-Dill-Kreis

Kommune: Mittenaar

Maßnahme: N-P11-010



## Allgemeine Angaben:

Typ (Strecke / Knoten): S

Innerorts/außerorts: i

Route: N-P11

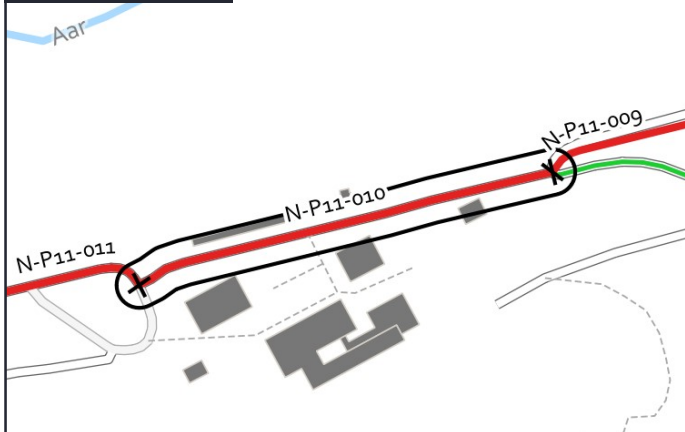
Straßenname: Schulstraße

Länge der Strecke 285 [m]

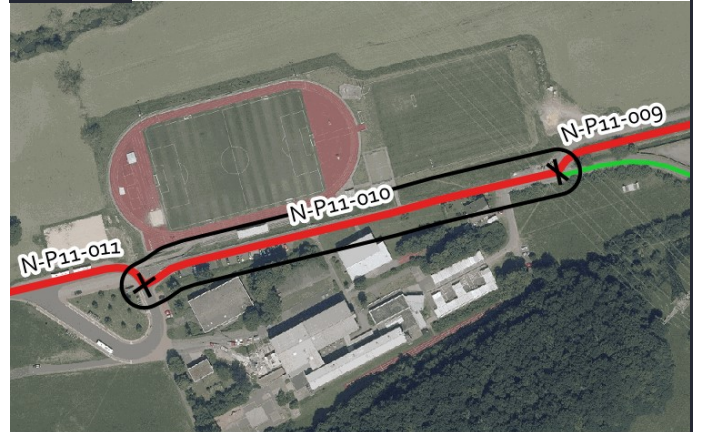
Von: Knotenpunkt Schulstraße/Berlinerstraße

Bis: Alstedstraße

## Kartenausschnitt:



## Luftbild:



## Aktueller Zustand:

Klassifizierung: G

Beschreibung des aktuellen Zustandes: Mischverkehr Tempo 30

## Maßnahme

Beschreibung: Fahrradstraße (Radschnellverbindungen reduzierter Standard)  
Musterlösung:

Beschreibung der Maßnahme: Fahrradstraße Kfz frei

Alternative: Piktogrammkette

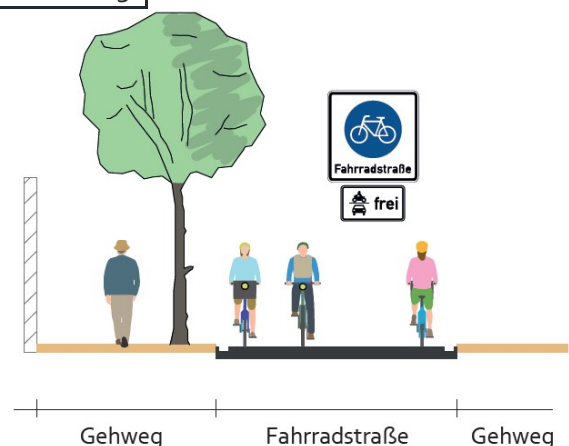
Kostenschätzung: 21.000 €

Priorität: 2

## Foto:



## Musterlösung:





# Radverkehrskonzept Lahn-Dill-Kreis

Kommune: Mittenaar

Maßnahme: N-P11-011



## Allgemeine Angaben:

Typ (Strecke / Knoten): S

Innerorts/außerorts: i

Route: N-P11

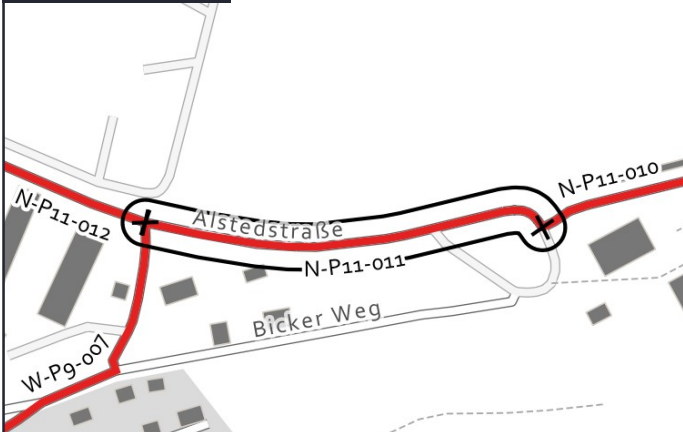
Straßenname: Alstedstraße

Länge der Strecke 270 [m]

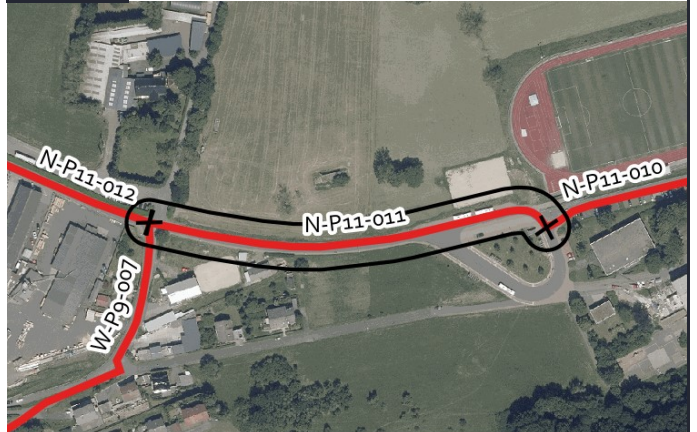
Von: Schulstraße

Bis: Bicker Weg

## Kartenausschnitt:



## Luftbild:



## Aktueller Zustand:

Klassifizierung: G

Beschreibung des aktuellen Zustandes: Mischverkehr Tempo 30

## Maßnahme

Beschreibung Musterlösung: Fahrradstraße (Radschnellverbindungen reduzierter Standard)

Beschreibung der Maßnahme: Fahrradstraße Kfz frei

Alternative: Piktogrammreihe

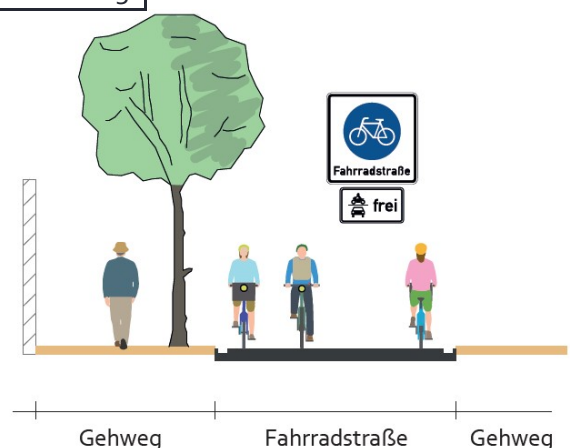
Kostenschätzung: 12.500 €

Priorität: 2

## Foto:



## Musterlösung:





# Radverkehrskonzept Lahn-Dill-Kreis

Kommune: Mittenaar

Maßnahme: N-P11-012



## Allgemeine Angaben:

Typ (Strecke / Knoten): S

Innerorts/außerorts: i

Route: N-P11

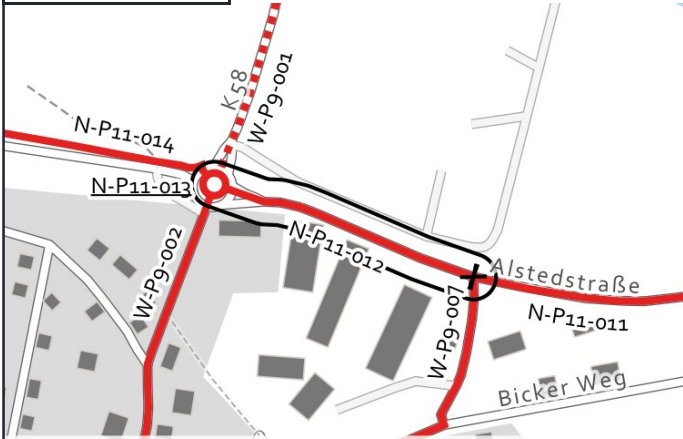
Straßenname: Alstedstraße

Länge der Strecke 180 [m]

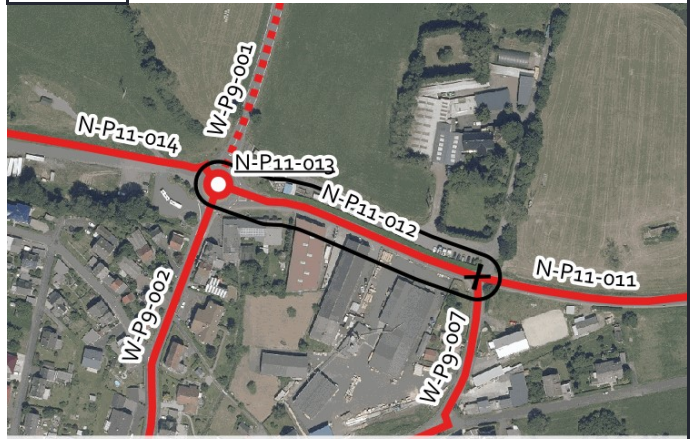
Von: Bicker Weg

Bis: Kreisverkehr

## Kartenausschnitt:



## Luftbild:



## Aktueller Zustand:

Klassifizierung: G

Beschreibung des aktuellen Zustandes: Mischverkehr Tempo 50

## Maßnahme

Beschreibung: Piktogrammkette beidseitig  
Musterlösung:

Beschreibung der Maßnahme:

Alternative:

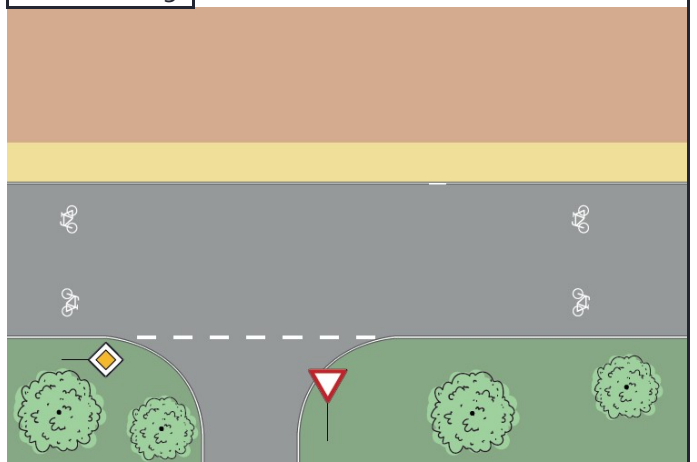
Kostenschätzung: 2.200 €

Priorität: 2

## Foto:



## Musterlösung:





# Radverkehrskonzept Lahn-Dill-Kreis

Kommune: Mittenaar

Maßnahme: N-P11-013



## Allgemeine Angaben:

Typ (Strecke / Knoten): K

Innerorts/außerorts: i

Route: N-P11

Straßenname: Neue Straße/Alstedstraße/K58

Länge der Strecke [m]

Von: -

Bis: -

## Kartenausschnitt:



## Luftbild:



## Aktueller Zustand:

Klassifizierung: G

Beschreibung des aktuellen Zustandes: Kreisverkehr innerorts

## Maßnahme

Beschreibung: Markierung von Piktogrammen auf der Fahrbahn des Kreisverkehrs

Musterlösung:

Beschreibung der Maßnahme:

Alternative:

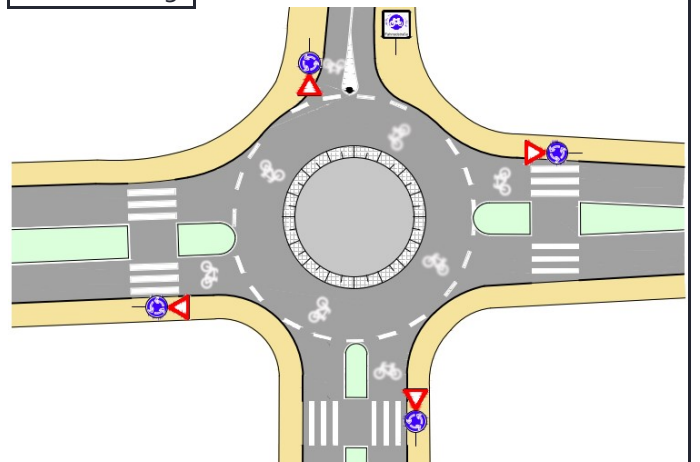
Kostenschätzung: 2.400 €

Priorität: 1

## Foto:



## Musterlösung:





# Radverkehrskonzept Lahn-Dill-Kreis

Kommune: Mittenaar

Maßnahme: N-P11-014



## Allgemeine Angaben:

Typ (Strecke / Knoten): S

Innerorts/außerorts: a

Route: N-P11

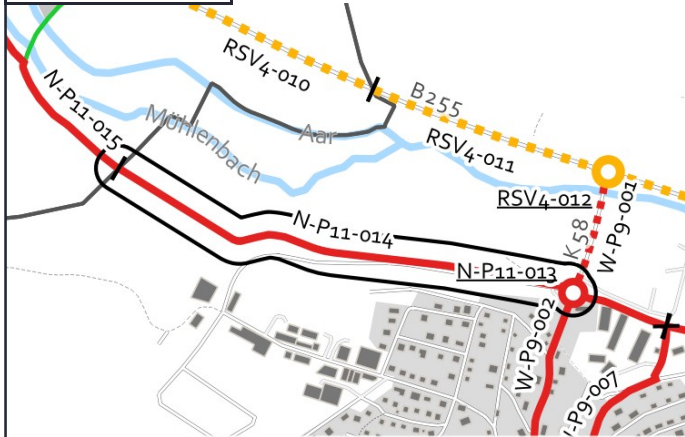
Straßenname: Gewerbeparkstraße/Gemeinsamer Geh- und Radweg

Länge der Strecke 895 [m]

Von: Kreisverkehr

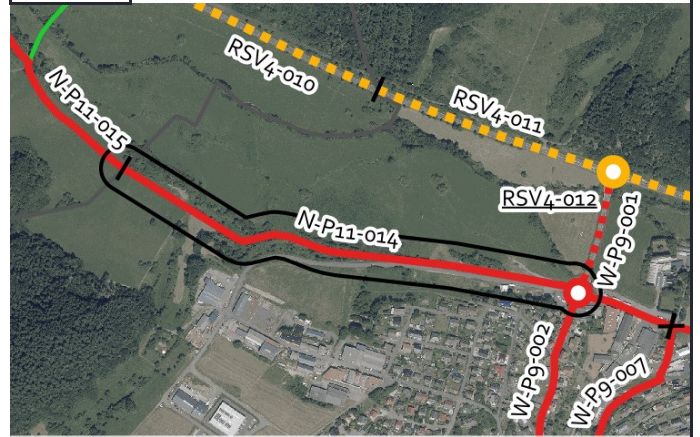
Bis: Gemarkungsgrenze

## Kartenausschnitt:



Grenzen Hessen DL-DE->Zero-2.0; Sonstige © OpenStreetMap-Mitwirkende, Daten verf. u. ODbL

## Luftbild:



Luftb., Grenzen Hessen DL-DE->Zero-2.0; Sonstige © OpenStreetMap-Mitwirkende, Daten verf. u. ODbL

## Aktueller Zustand:

Klassifizierung: G

Beschreibung des aktuellen Zustandes: Gemeinsamer Geh- und Radweg

## Maßnahme

Beschreibung: Gemeinsamer Geh- und Radweg mit 3 m Breite einseitig mit Zweirichtungsverkehr außerorts  
Musterlösung: (Raddirektverbindungen Hessen Standard mit reduzierter Breite)

Beschreibung der Maßnahme: Neuasphaltierung von 0,50m Breite, Herstellung weißer Schmalstrichmarkierung am Fahrbahnrand

Alternative:

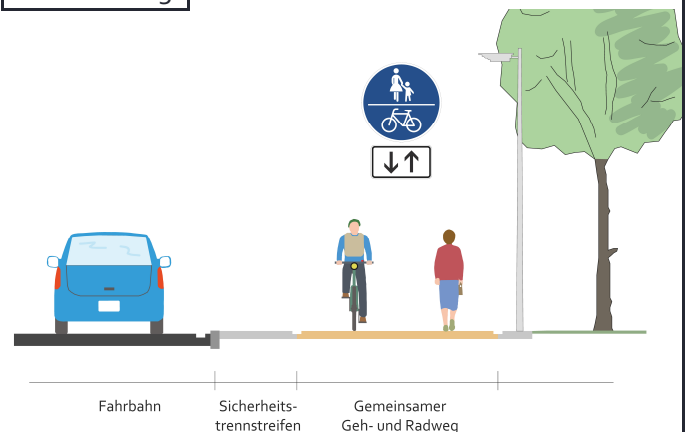
Kostenschätzung: 102.000 €

Priorität: 2

## Foto:



## Musterlösung:





# Radverkehrskonzept Lahn-Dill-Kreis

Kommune: Mittenaar

Maßnahme: N-P20-018



## Allgemeine Angaben:

Typ (Strecke / Knoten): S

Innerorts/außerorts: a

Route: N-P20

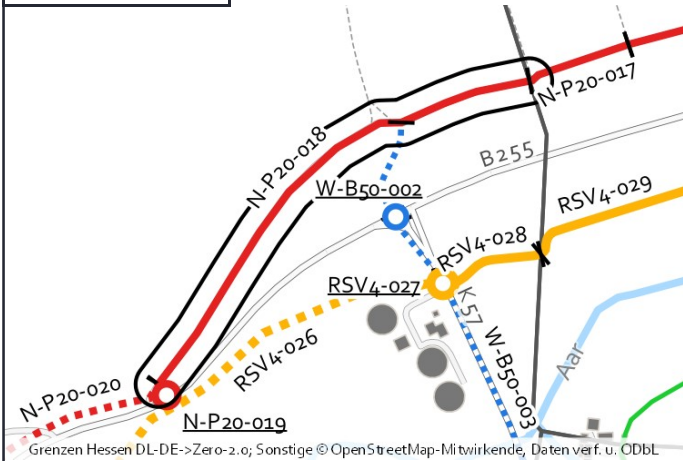
Straßenname: Wirtschaftsweg nördlich der B 255

Länge der Strecke 515 [m]

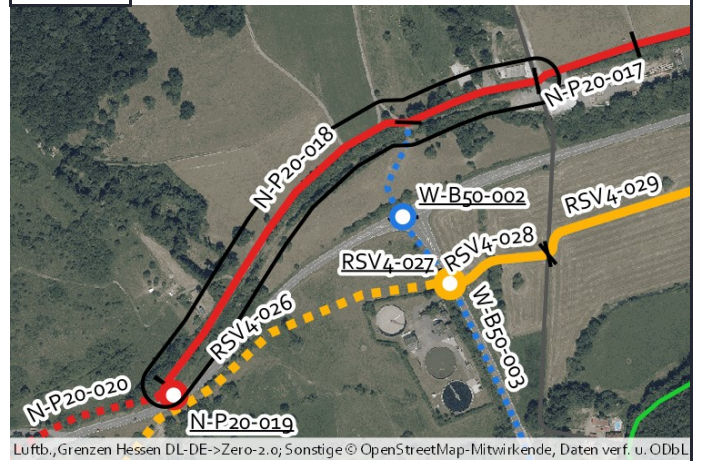
Von: Gemarkungsgrenze

Bis: Einmündung B 255

## Kartenausschnitt:



## Luftbild:



## Aktueller Zustand:

Klassifizierung: G

Beschreibung des  
aktuellen  
Zustandes: Wirtschaftsweg

## Maßnahme

Beschreibung Musterlösung: Wirtschaftsweg mit neuer Asphaltierung auf wassergebundener Decke (3-m-Standard)

Beschreibung der Maßnahme: Neuasphaltierung von 3,00m Breite und Herstellung weißer Schmalstrichmarkierung

Alternative:

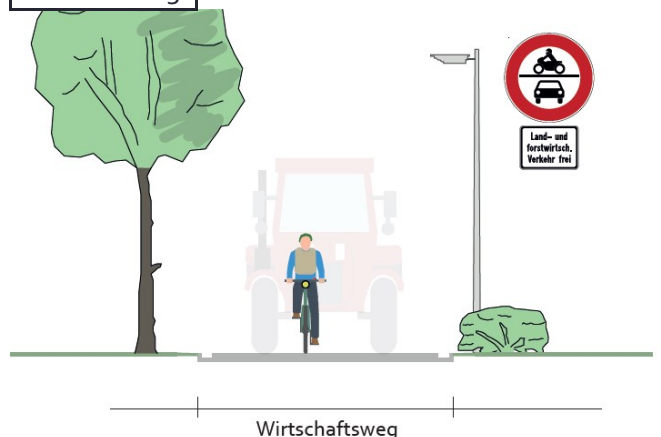
Kostenschätzung: 209.000 €

Priorität: 2

## Foto:



## Musterlösung:





# Radverkehrskonzept Lahn-Dill-Kreis

Kommune: Mittenaar

Maßnahme: N-P20-019



## Allgemeine Angaben:

Typ (Strecke / Knoten): K

Innerorts/außerorts: a

Route: N-P20

Straßenname: B 255

Länge der Strecke [m]

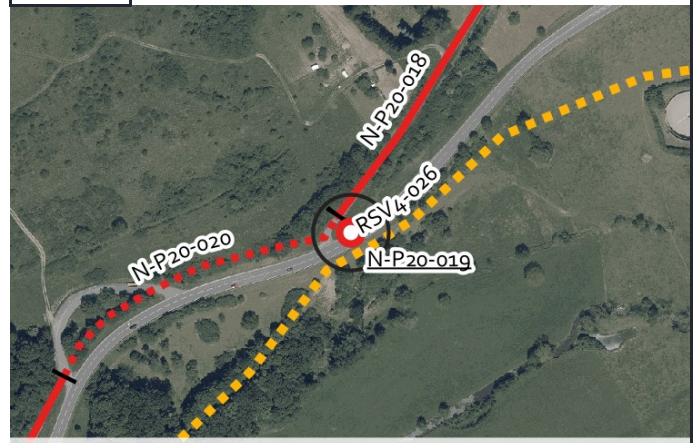
Von: -

Bis: -

## Kartenausschnitt:



## Luftbild:



## Aktueller Zustand:

Klassifizierung: B

Beschreibung des aktuellen Zustandes: Querung im Zuge eines Lückenschlusses

## Maßnahme

Beschreibung: Wartepflichtige Querung mit Mittelinsel, gemeinsamer Geh-/Radweg (RDV-17)  
Musterlösung:

Beschreibung der Maßnahme: Aufweitung der Fahrbahn von ca. 2,00m Breite notwendig

Alternative:

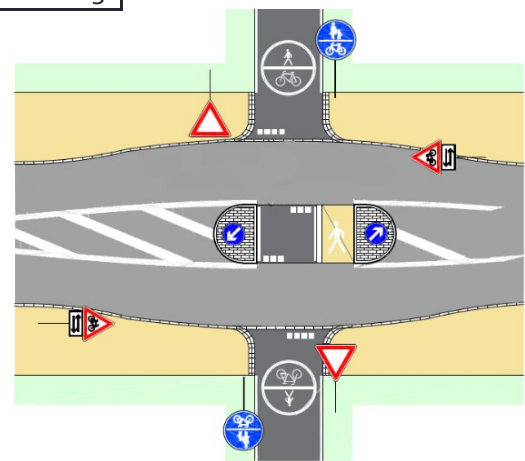
Kostenschätzung: 45.000 €

Priorität: 2

## Foto:



## Musterlösung:





# Radverkehrskonzept Lahn-Dill-Kreis

Kommune: Mittenaar

Maßnahme: N-P20-020



## Allgemeine Angaben:

Typ (Strecke / Knoten): S

Innerorts/außerorts: a

Route: N-P20

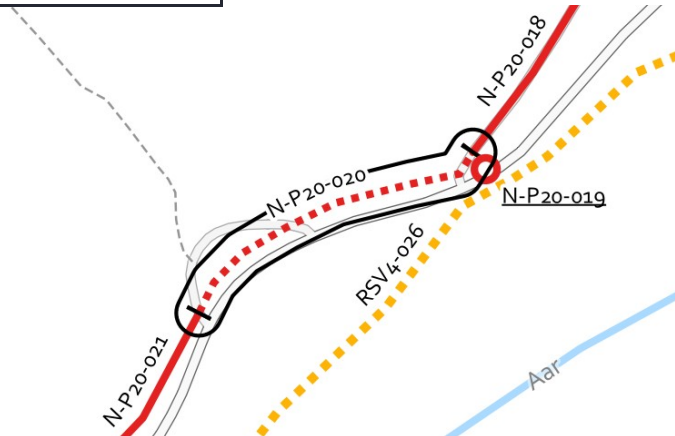
Straßenname: B 255

Länge der Strecke 220 [m]

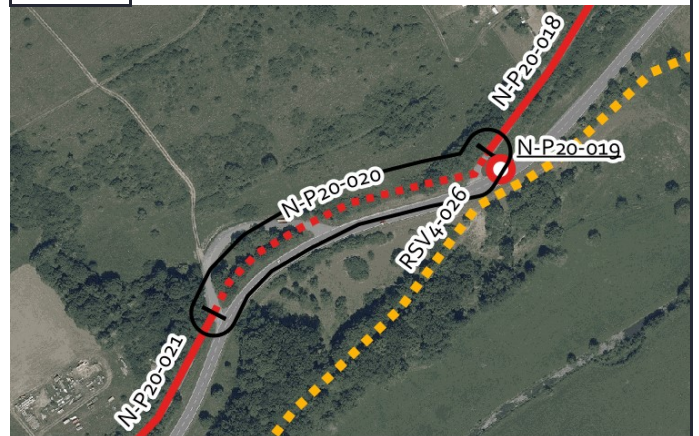
Von: Einmündung B 255

Bis: Beginn gemeinsamer Geh- und Radweg

## Kartenausschnitt:



## Luftbild:



Grenzen Hessen DL-DE->Zero-2.0; Sonstige © OpenStreetMap-Mitwirkende, Daten verf. u. ODbL

Luftb., Grenzen Hessen DL-DE->Zero-2.0; Sonstige © OpenStreetMap-Mitwirkende, Daten verf. u. ODbL

## Aktueller Zustand:

Klassifizierung: B

Beschreibung des aktuellen Zustandes: Lücke

## Maßnahme

Beschreibung: Gemeinsamer Geh- und Radweg mit 3 m Breite einseitig mit Zweirichtungsverkehr außerorts  
Musterlösung: (Raddirektverbindungen Hessen Standard mit reduzierter Breite)

Beschreibung der Maßnahme: Neubau eines gemeinsamen Geh- und Radwegs mit 3,00m Breite und weißer Schmalstrichmarkierung am Fahrbahnrand, Rotmarkierung in Einmündungen (Siehe Musterlösung RDV-11)

Alternative:

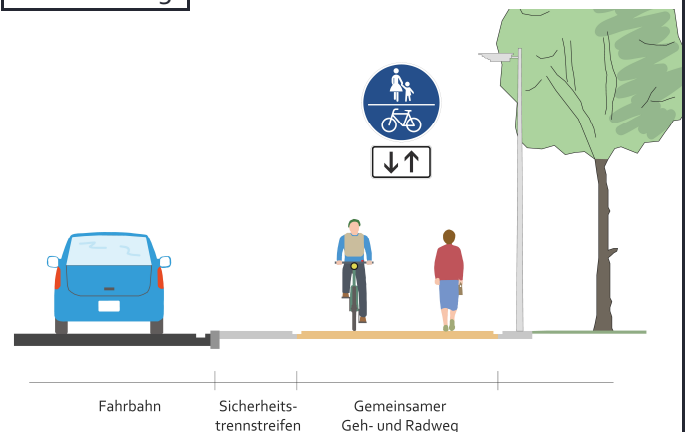
Kostenschätzung: 124.000 €

Priorität: 1

## Foto:



## Musterlösung:







# Radverkehrskonzept Lahn-Dill-Kreis

Kommune: Mittenaar

Maßnahme: N-P20-021



## Allgemeine Angaben:

Typ (Strecke / Knoten): S

Innerorts/außerorts: a

Route: N-P20

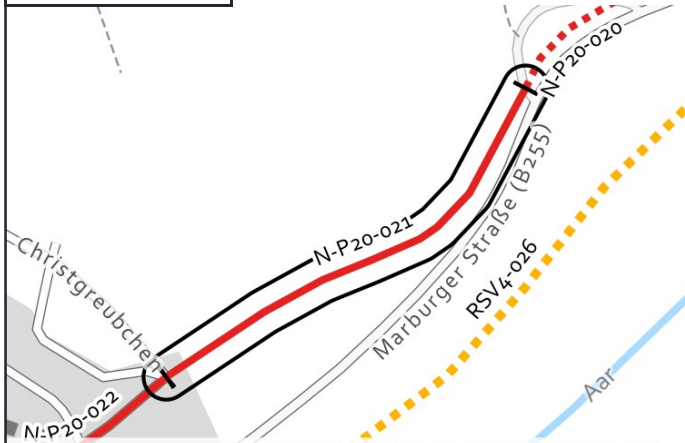
Straßenname: Wirtschaftsweg

Länge der Strecke 315 [m]

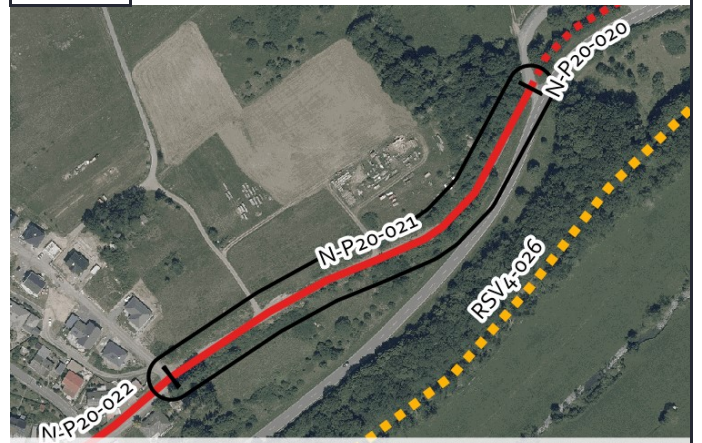
Von: Einmündung Rastplatz

Bis: Christgreubchen

## Kartenausschnitt:



## Luftbild:



## Aktueller Zustand:

Klassifizierung: G

Beschreibung des aktuellen Zustandes: Wirtschaftsweg, wassergebundene Deckschicht

## Maßnahme

Beschreibung: Wirtschaftsweg mit neuer Asphaltierung auf wassergebundener Decke (3-m-Standard)  
Musterlösung:

Beschreibung der Maßnahme: Asphaltierung der wassergebundenen Deckschicht und Herstellung weißer Schmalstrichmarkierung am Fahrbahnrand

Alternative:

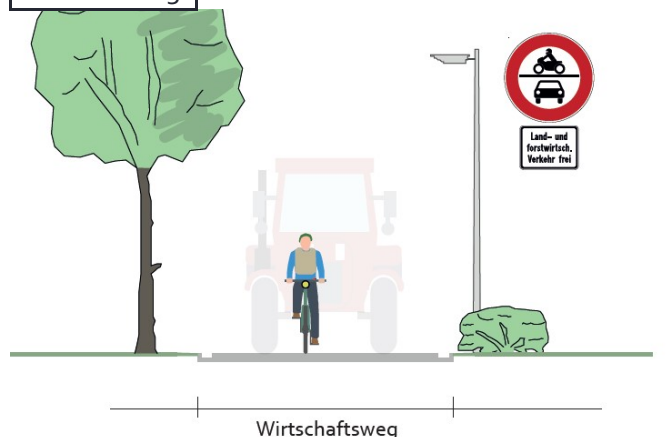
Kostenschätzung: 128.000 €

Priorität: 2

## Foto:



## Musterlösung:





# Radverkehrskonzept Lahn-Dill-Kreis

Kommune: Mittenaar

Maßnahme: N-P20-022



## Allgemeine Angaben:

Typ (Strecke / Knoten): S

Innerorts/außerorts: i

Route: N-P20

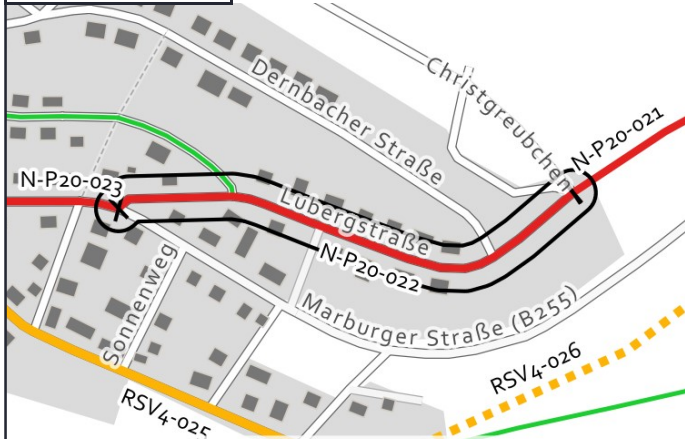
Straßenname: Lubergstraße

Länge der Strecke 350 [m]

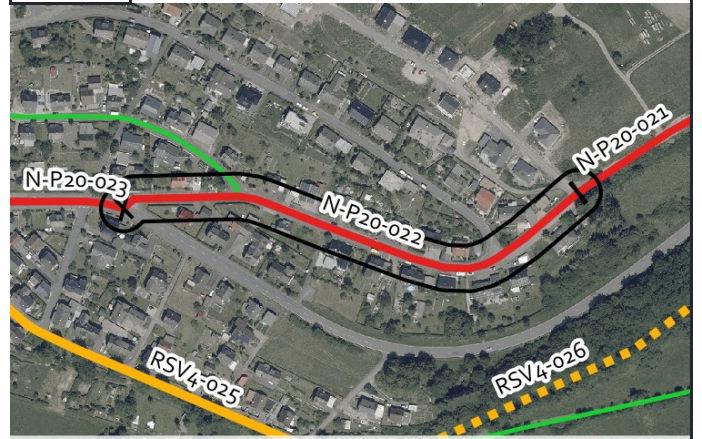
Von: Christgreubchen

Bis: Marburger Straße

## Kartenausschnitt:



## Luftbild:



## Aktueller Zustand:

Klassifizierung: G

Beschreibung des aktuellen Zustandes: Mischverkehr Tempo 50

## Maßnahme

Beschreibung: Piktogrammreihe beidseitig  
Musterlösung:

Beschreibung der Maßnahme:

Alternative: Einrichtung einer Fahrradstraße durch Beschränkung des Pkw-Parkens auf eine Fahrbahnseite oder alternierend zwischen den Seiten

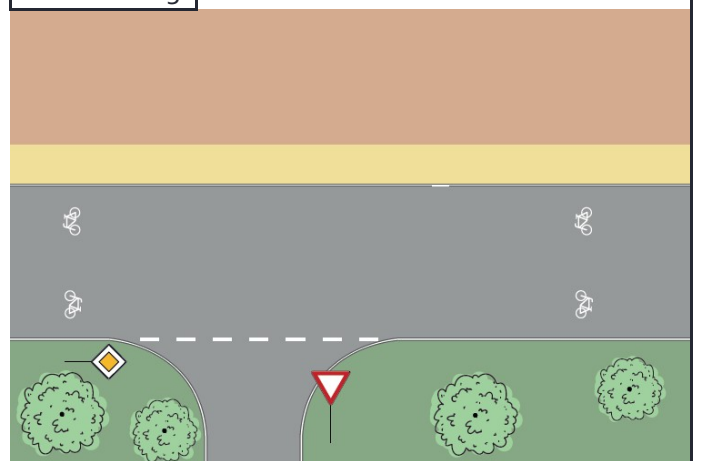
Kostenschätzung: 4.300 €

Priorität: 2

## Foto:



## Musterlösung:





# Radverkehrskonzept Lahn-Dill-Kreis

Kommune: Mittenaar

Maßnahme: N-P20-023



## Allgemeine Angaben:

Typ (Strecke / Knoten): S

Innerorts/außerorts: i

Route: N-P20

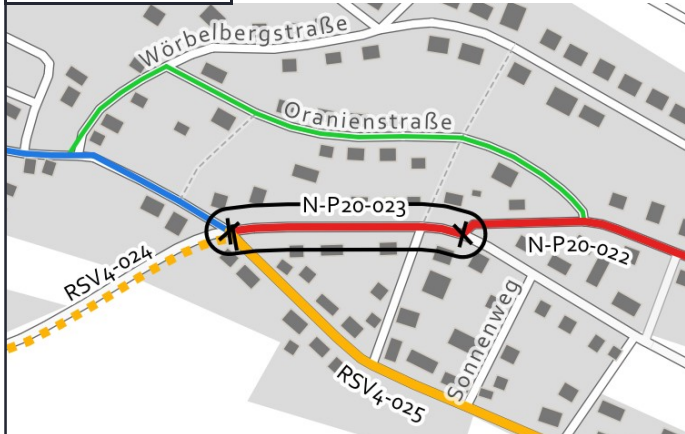
Straßenname: B 255

Länge der Strecke 155 [m]

Von: Lubergstraße

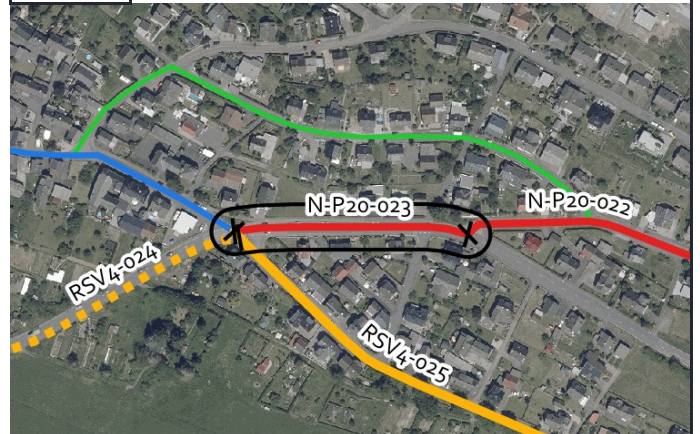
Bis: Untermühlweg

## Kartenausschnitt:



Grenzen Hessen DL-DE->Zero-2.0; Sonstige © OpenStreetMap-Mitwirkende, Daten verf. u. ODbL

## Luftbild:



Luftb., Grenzen Hessen DL-DE->Zero-2.0; Sonstige © OpenStreetMap-Mitwirkende, Daten verf. u. ODbL

## Aktueller Zustand:

Klassifizierung: B

Beschreibung des aktuellen Zustandes: Mischverkehr Tempo 50

## Maßnahme

Beschreibung: Piktogrammkette beidseitig  
Musterlösung:

Beschreibung der Maßnahme:

Alternative:

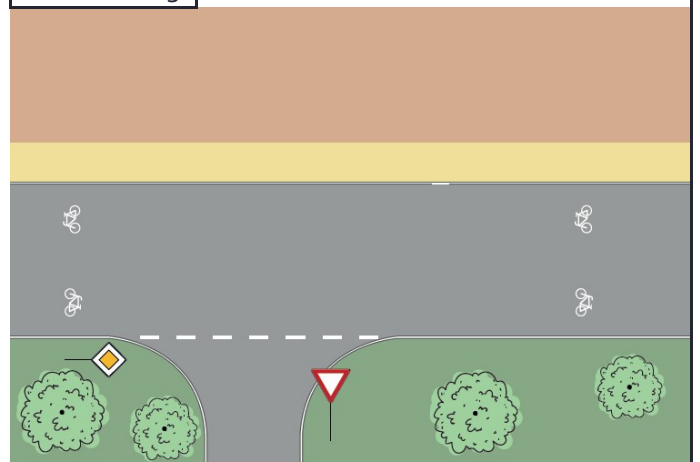
Kostenschätzung: 1.900 €

Priorität: 2

## Foto:



## Musterlösung:





# Radverkehrskonzept Lahn-Dill-Kreis

Kommune: Mittenaar

Maßnahme: RSV4-011



## Allgemeine Angaben:

Typ (Strecke / Knoten): S

Innerorts/außerorts: a

Route: RSV4

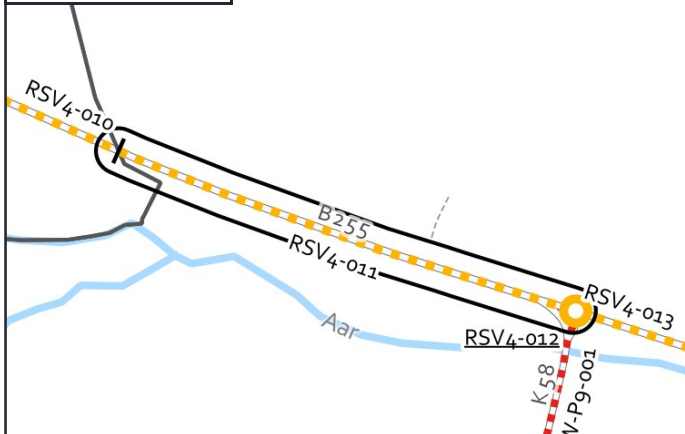
Straßenname: B 255

Länge der Strecke 455 [m]

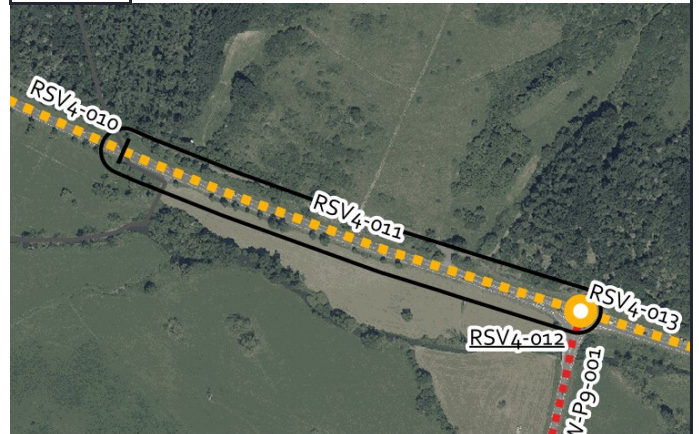
Von: Gemarkungsgrenze

Bis: K 58

## Kartenausschnitt:



## Luftbild:



Grenzen Hessen DL-DE->Zero-2.0; Sonstige © OpenStreetMap-Mitwirkende, Daten verf. u. ODbL

Luftb., Grenzen Hessen DL-DE->Zero-2.0; Sonstige © OpenStreetMap-Mitwirkende, Daten verf. u. ODbL

## Aktueller Zustand:

Klassifizierung: B

Beschreibung des aktuellen Zustandes: Mischverkehr Tempo 100

## Maßnahme

Beschreibung Musterlösung: Fahrradstraße (Radschnellverbindungs-Standard)

Beschreibung der Maßnahme: Fahrradstraße mit 5,00m Breite, landwirtschaftlicher Verkehr frei

Alternative: Gemeinsamer Geh- und Radweg 3,50m Breite (Raddirektverbindungsstandard)

Kostenschätzung: 427.000 €

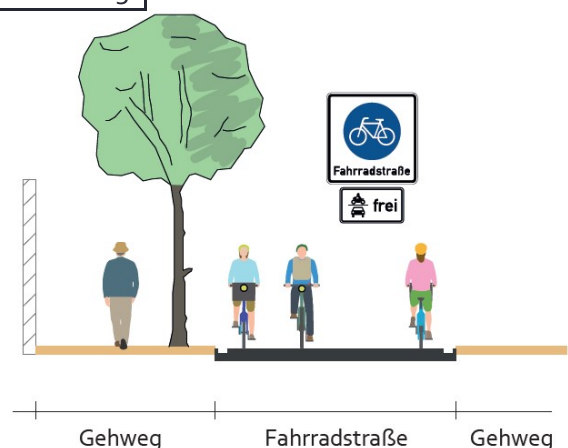
Priorität: 1

## Foto:



von thetornado76 via mapillary.com CC BY-SA

## Musterlösung:





# Radverkehrskonzept Lahn-Dill-Kreis

Kommune: Mittenaar

Maßnahme: RSV4-012



## Allgemeine Angaben:

Typ (Strecke / Knoten): K

Innerorts/außerorts: a

Route: RSV4

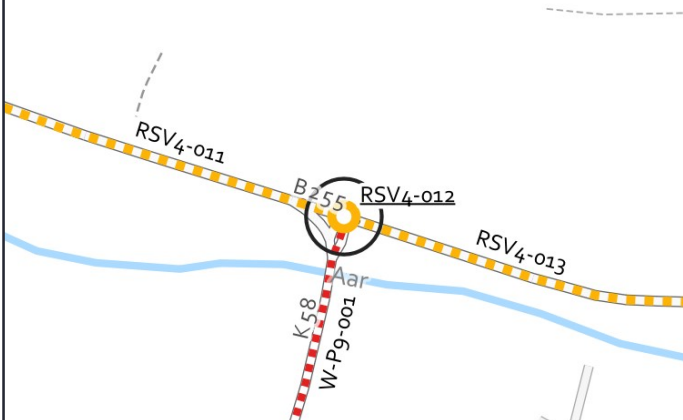
Straßenname: B 255/K 58

Länge der Strecke [m]

Von: -

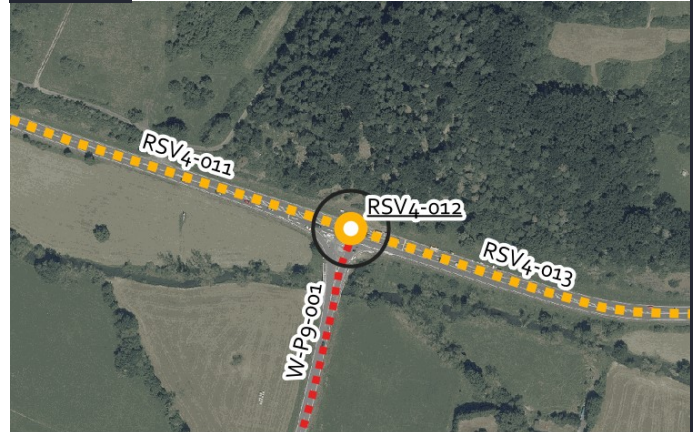
Bis: -

## Kartenausschnitt:



Grenzen Hessen DL-DE->Zero-2.0; Sonstige © OpenStreetMap-Mitwirkende, Daten verf. u. ODbL

## Luftbild:



Luftb., Grenzen Hessen DL-DE->Zero-2.0; Sonstige © OpenStreetMap-Mitwirkende, Daten verf. u. ODbL

## Aktueller Zustand:

Klassifizierung: B

Beschreibung des aktuellen Zustandes: Mischverkehr Tempo 100

## Maßnahme

Beschreibung Musterlösung: Straßenbegleitende Führung auf baulichen Radwegen im Zweirichtungsverkehr ohne Fahrbahnanhebung (getrennter Geh-/Radweg) - außerorts (RSV-7)

Beschreibung der Maßnahme: Umbau der Mittelinsel notwendig

Alternative: Gemeinsamer Geh- und Radweg 3,00m Breite (nicht RSV Standard)

Kostenschätzung: 38.000 €

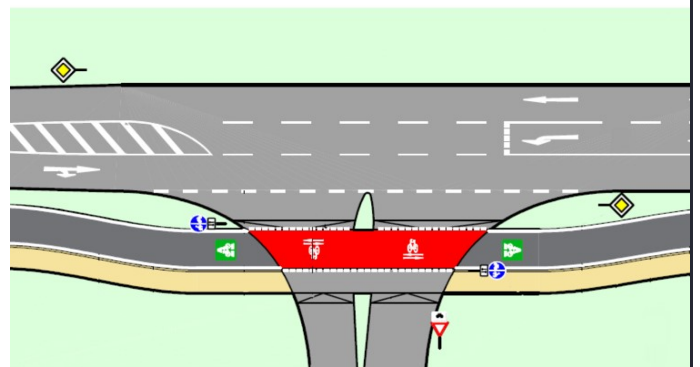
Priorität: 1

## Foto:



von thetornado76 via mapillary.com CC BY-SA

## Musterlösung:





# Radverkehrskonzept Lahn-Dill-Kreis

Kommune: Mittenaar

Maßnahme: RSV4-013



## Allgemeine Angaben:

Typ (Strecke / Knoten): S

Innerorts/außerorts: a

Route: RSV4

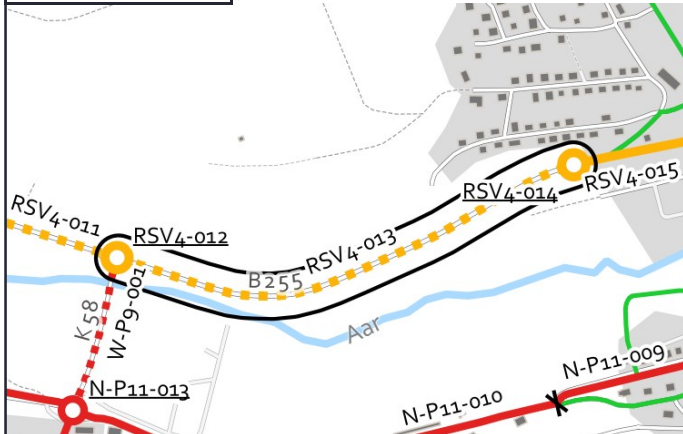
Straßenname: B 255

Länge der Strecke 715 [m]

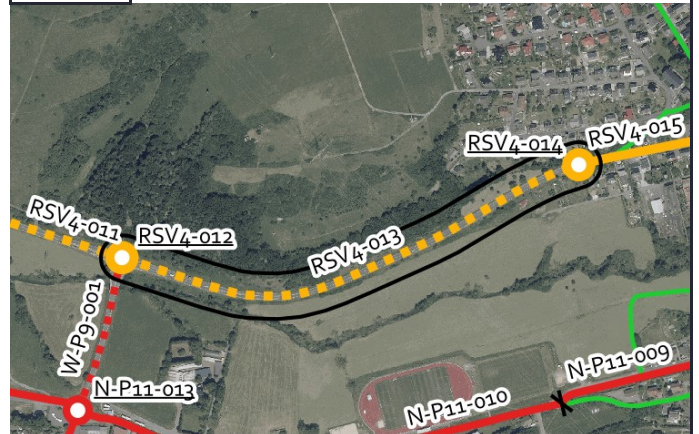
Von: K 58

Bis: Ortseingang

## Kartenausschnitt:



## Luftbild:



## Aktueller Zustand:

Klassifizierung: B

Beschreibung des aktuellen Zustandes: Mischverkehr Tempo 100

## Maßnahme

Beschreibung: Fahrradstraße (Radschnellverbindungs-Standard)

Musterlösung:

Beschreibung der Maßnahme: Fahrradstraße mit 5,00m Breite, landwirtschaftlicher Verkehr frei

Alternative: Gemeinsamer Geh- und Radweg 3,50m Breite (Raddirektverbindungsstandard)

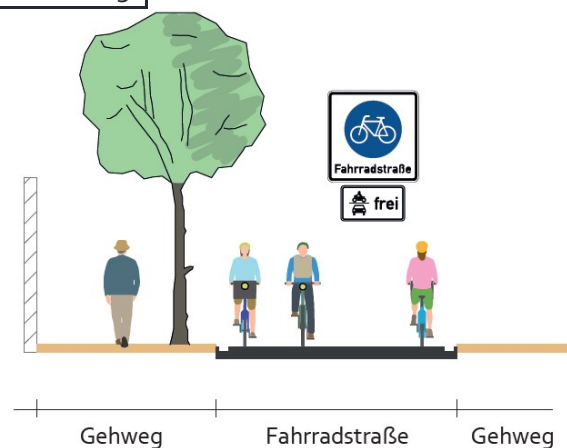
Kostenschätzung: 650.000 €

Priorität: 1

## Foto:



## Musterlösung:





# Radverkehrskonzept Lahn-Dill-Kreis

Kommune: Mittenaar

Maßnahme: RSV4-014



## Allgemeine Angaben:

Typ (Strecke / Knoten): K

Innerorts/außerorts: a

Route: RSV4

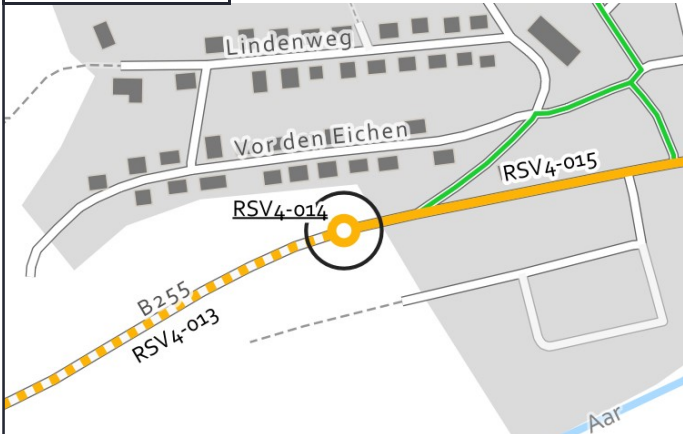
Straßenname: B 255/Ortseingang

Länge der Strecke [m]

Von: -

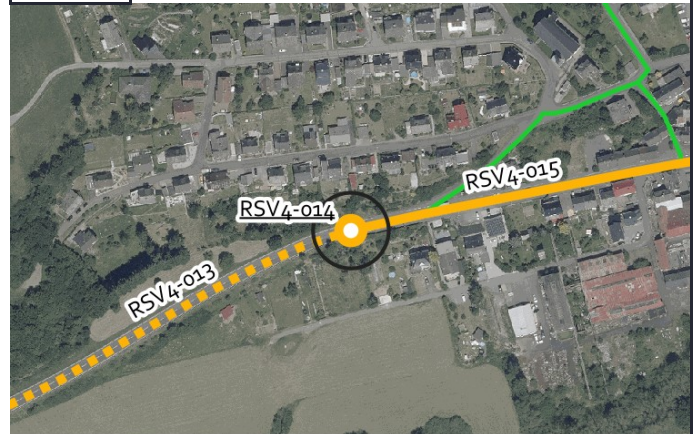
Bis: -

## Kartenausschnitt:



Grenzen Hessen DL-DE->Zero-2.0; Sonstige © OpenStreetMap-Mitwirkende, Daten verf. u. ODbL

## Luftbild:



Luftb., Grenzen Hessen DL-DE->Zero-2.0; Sonstige © OpenStreetMap-Mitwirkende, Daten verf. u. ODbL

## Aktueller Zustand:

Klassifizierung: B

Beschreibung des aktuellen Zustandes: Mischverkehr Tempo 100

## Maßnahme

Beschreibung Musterlösung: Übergang eines einseitigen, gemeinsamen Geh-/Radweges in den Mischverkehr am Ortseingang ohne Querung Fußverkehr - Übergangsbereich außerorts/innerorts (WF-1)

Beschreibung der Maßnahme: Aufweitung der Fahrbahn um ca. 2,5m notwendig

Alternative: Gemeinsamer Geh- und Radweg 3,00m Breite (nicht RSV Standard)

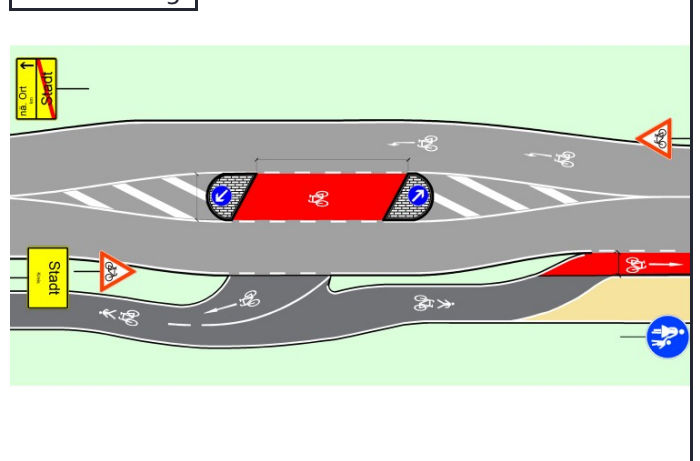
Kostenschätzung: 60.000 €

Priorität: 1

## Foto:



## Musterlösung:





# Radverkehrskonzept Lahn-Dill-Kreis

Kommune: Mittenaar

Maßnahme: RSV4-015



## Allgemeine Angaben:

Typ (Strecke / Knoten): S

Innerorts/außerorts: i

Route: RSV4

Straßenname: B 255

Länge der Strecke 365 [m]

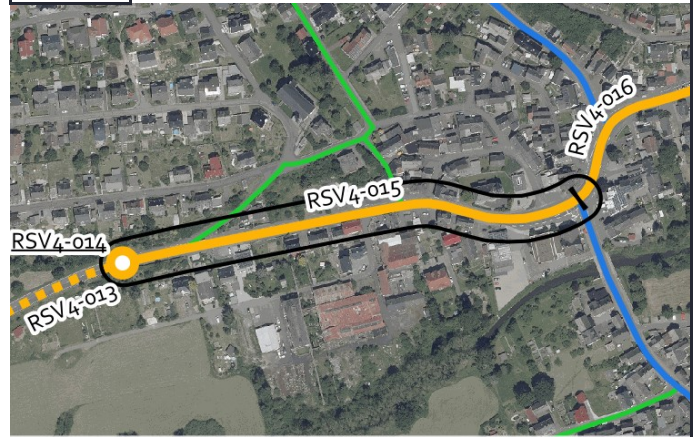
Von: Ortseingangsschild

Bis: Leipziger Straße

## Kartenausschnitt:



## Luftbild:



## Aktueller Zustand:

Klassifizierung: B

Beschreibung des aktuellen Zustandes: Mischverkehr Tempo 50

## Maßnahme

Beschreibung: Piktogrammreihe beidseitig  
Musterlösung:

Beschreibung der Maßnahme: Da Schutz- und Radfahrstreifen aufgrund der Fahrbahnbreite nicht möglich sind, sollte zusätzlich zum Schutz der Radfahrenden eine Tempobegrenzung auf 30km/h erwogen werden.

Alternative:

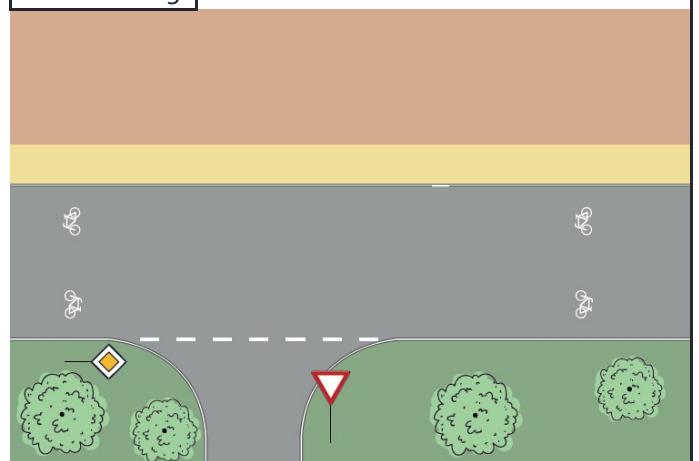
Kostenschätzung: 4.500 €

Priorität: 1

## Foto:



## Musterlösung:







# Radverkehrskonzept Lahn-Dill-Kreis

Kommune: Mittenaar

Maßnahme: RSV4-016



## Allgemeine Angaben:

Typ (Strecke / Knoten): S

Innerorts/außerorts: i

Route: RSV4

Straßenname: B 255

Länge der Strecke 470 [m]

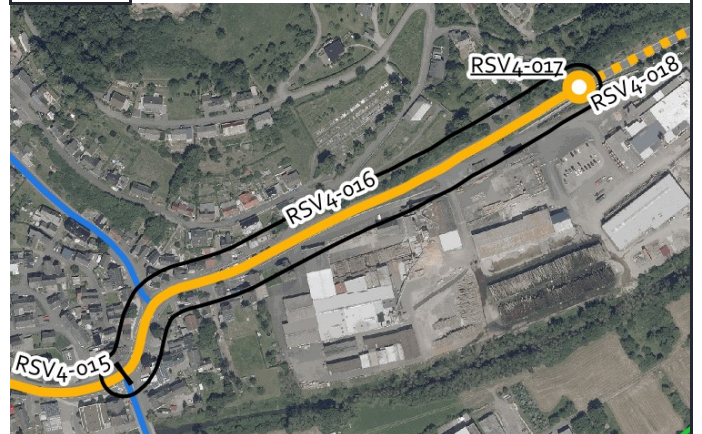
Von: Leipziger Straße

Bis: Ortsausgangsschild

## Kartenausschnitt:



## Luftbild:



## Aktueller Zustand:

Klassifizierung: B

Beschreibung des aktuellen Zustandes: Mischverkehr Tempo 50

## Maßnahme

Beschreibung: Piktogrammkette beidseitig  
Musterlösung:

Beschreibung der Maßnahme: Da Schutz- und Radfahrstreifen aufgrund der Fahrbahnbreite nicht möglich sind, sollte zusätzlich zum Schutz der Radfahrenden eine Tempobegrenzung auf 30km/h erwogen werden.

Alternative:

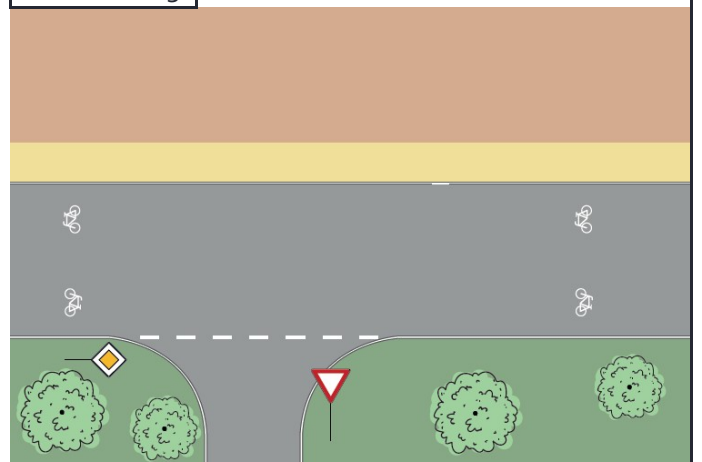
Kostenschätzung: 5.500 €

Priorität: 1

## Foto:



## Musterlösung:





# Radverkehrskonzept Lahn-Dill-Kreis

Kommune: Mittenaar

Maßnahme: RSV4-017



## Allgemeine Angaben:

Typ (Strecke / Knoten): K

Innerorts/außerorts: a

Route: RSV4

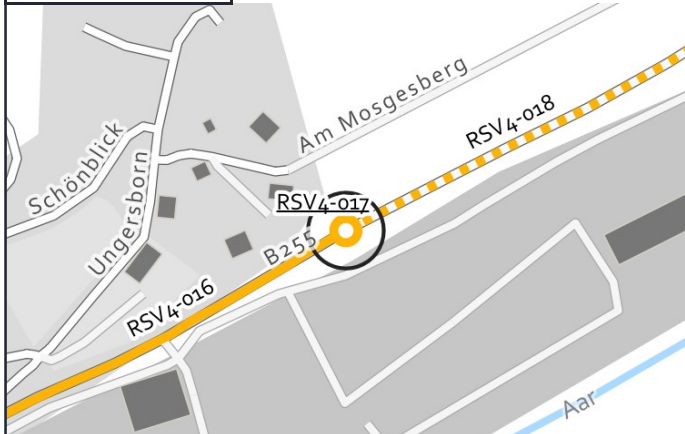
Straßenname: B 255/Ortsausgang

Länge der Strecke [m]

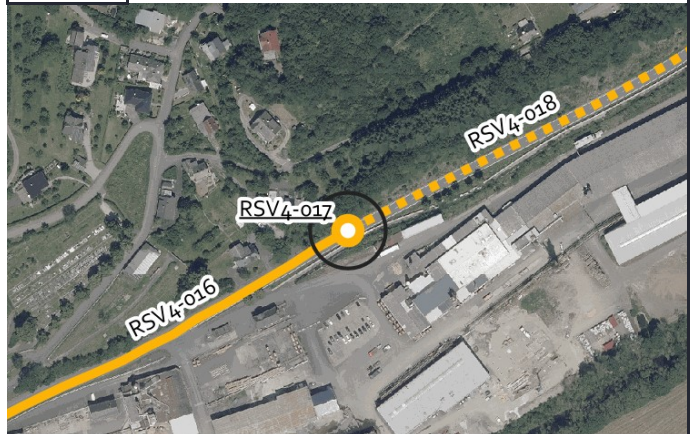
Von: -

Bis: -

## Kartenausschnitt:



## Luftbild:



## Aktueller Zustand:

Klassifizierung: B

Beschreibung des aktuellen Zustandes: Ortsein-/ausgang

## Maßnahme

Beschreibung Musterlösung: Übergang eines einseitigen, gemeinsamen Geh-/Radweges in den Mischverkehr am Ortseingang ohne Querung Fußverkehr - Übergangsbereich außerorts/innerorts (WF-1)

Beschreibung der Maßnahme: Aufweitung der Fahrbahn um ca. 3,50m notwendig

Alternative:

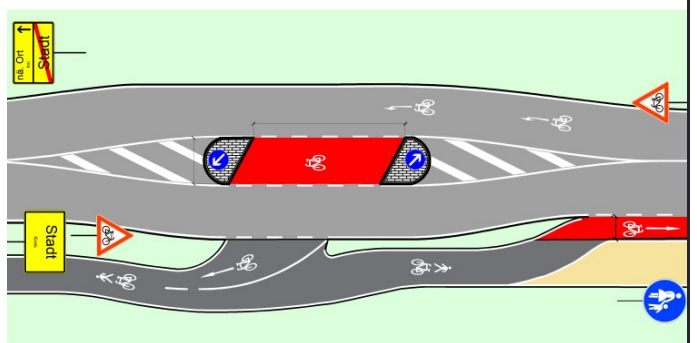
Kostenschätzung: 60.000 €

Priorität: 1

## Foto:



## Musterlösung:





# Radverkehrskonzept Lahn-Dill-Kreis

Kommune: Mittenaar

Maßnahme: RSV4-018



## Allgemeine Angaben:

Typ (Strecke / Knoten): S

Innerorts/außerorts: a

Route: RSV4

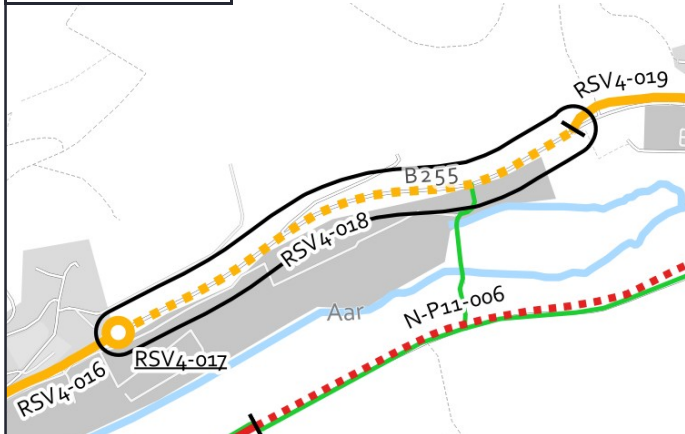
Straßenname: B 255

Länge der Strecke 1060 [m]

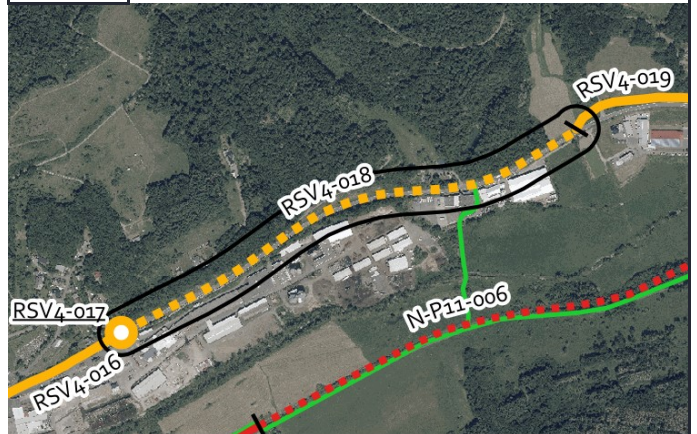
Von: Ortsausgang Bicken

Bis: Wirtschaftsweg

## Kartenausschnitt:



## Luftbild:



## Aktueller Zustand:

Klassifizierung: B

Beschreibung des aktuellen Zustandes: Mischverkehr Tempo 100

## Maßnahme

Beschreibung Musterlösung: Gemeinsamer Geh- und Radweg einseitig mit Zweirichtungsverkehr außerorts (Radverbindungen-Hessen-Standard)

Beschreibung der Maßnahme: Neubau eines gemeinsamen Geh- und Radwegs mit 2,50m Breite und weißer Schmalstrichmarkierung am Fahrbahnrand. Nordseite, RSV-Standard durch Gelände und umgebende Bebauung nicht anwendbar.

Alternative:

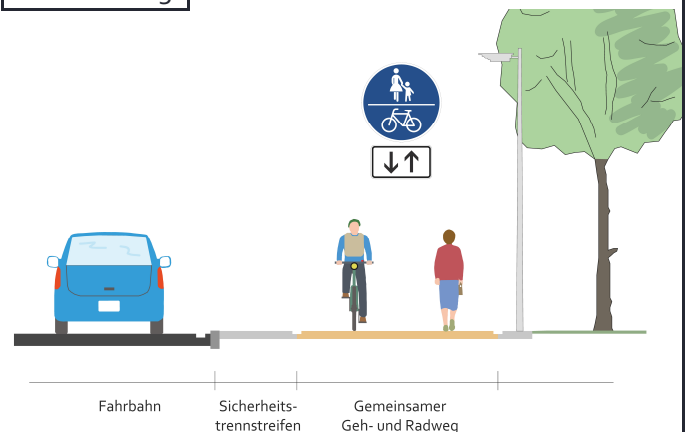
Kostenschätzung: 500.000 €

Priorität: 1

## Foto:



## Musterlösung:





# Radverkehrskonzept Lahn-Dill-Kreis

Kommune: Mittenaar

Maßnahme: RSV4-019



## Allgemeine Angaben:

Typ (Strecke / Knoten): S

Innerorts/außerorts: a

Route: RSV4

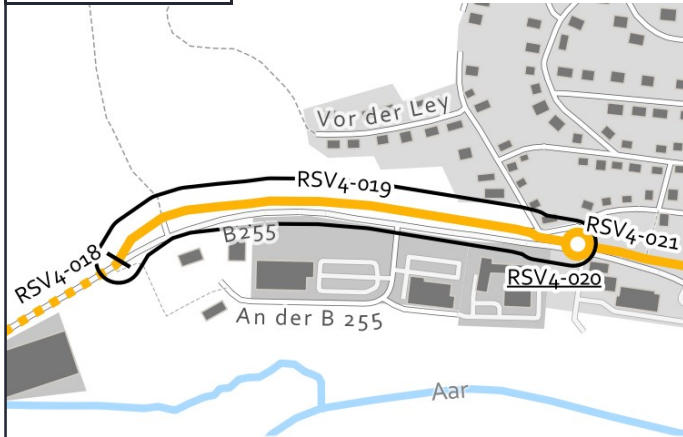
Straßenname: Wirtschaftsweg parallel zur B 255

Länge der Strecke 535 [m]

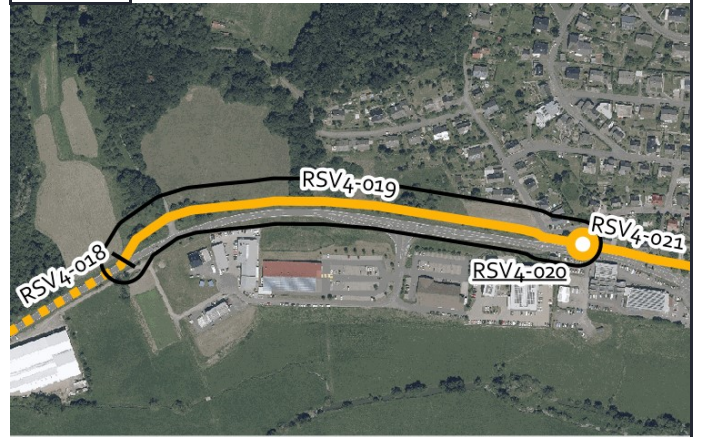
Von: B 255

Bis: Ende des Wirtschaftsweg

## Kartenausschnitt:



## Luftbild:



## Aktueller Zustand:

Klassifizierung: G

Beschreibung des aktuellen Zustandes: Wirtschaftsweg, wassergebundene Deckschicht

## Maßnahme

Beschreibung: Gemeinsamer Geh- und Radweg mit 3 m Breite einseitig mit Zweirichtungsverkehr außerorts  
Musterlösung: (Raddirektverbindungen Hessen Standard mit reduzierter Breite)

Beschreibung der Maßnahme: Asphaltierung der wassergebundenen Deckschicht mit 3,00m Breite und weißer Schmalstrichmarkierung am Fahrbahnrand, Lückenschluss zu bestehenden gemeinsamen Geh- und Radweg herstellen

Alternative:

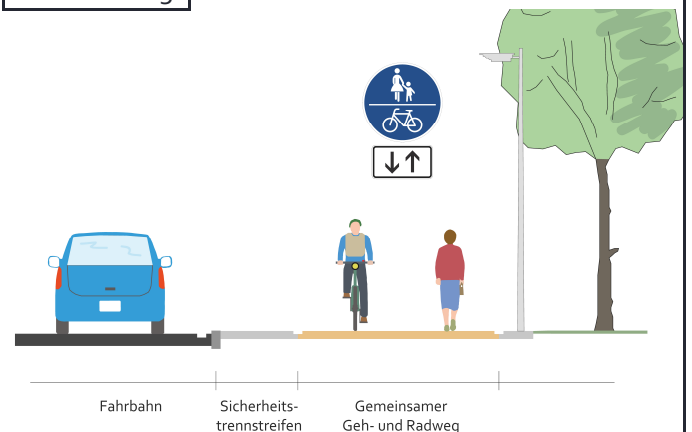
Kostenschätzung: 302.000 €

Priorität: 1

## Foto:



## Musterlösung:





# Radverkehrskonzept Lahn-Dill-Kreis

Kommune: Mittenaar

Maßnahme: RSV4-020



## Allgemeine Angaben:

Typ (Strecke / Knoten): K

Innerorts/außerorts: a

Route: RSV4

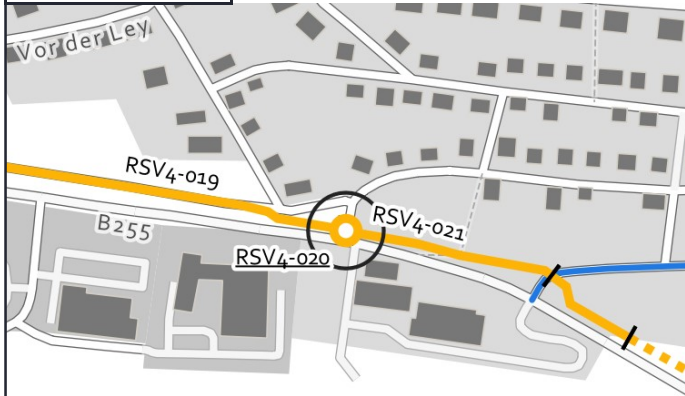
Straßenname: B 255/Untere Feldstraße

Länge der Strecke [m]

Von: -

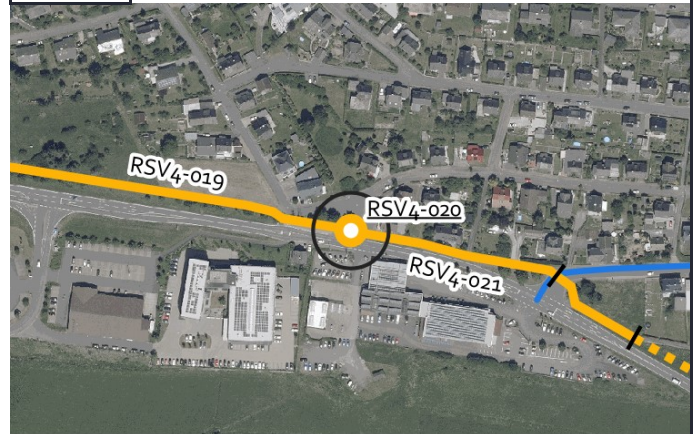
Bis: -

## Kartenausschnitt:



Grenzen Hessen DL-DE->Zero-2.0; Sonstige © OpenStreetMap-Mitwirkende, Daten verf. u. ODbL

## Luftbild:



Luftb., Grenzen Hessen DL-DE->Zero-2.0; Sonstige © OpenStreetMap-Mitwirkende, Daten verf. u. ODbL

## Aktueller Zustand:

Klassifizierung: B

Beschreibung des aktuellen Zustandes: Einmündung

## Maßnahme

Beschreibung: Keine Musterlösung

Beschreibung der Maßnahme: Absenkung der Bordsteine, Vergrößerung der Aufstellfläche der Mittelinsel auf min. 3,00m

Alternative:

Kostenschätzung: 10.000 €

Priorität: 1

## Foto:



## Musterlösung:





# Radverkehrskonzept Lahn-Dill-Kreis

Kommune: Mittenaar

Maßnahme: RSV4-021



## Allgemeine Angaben:

Typ (Strecke / Knoten): S

Innerorts/außerorts: i

Route: RSV4

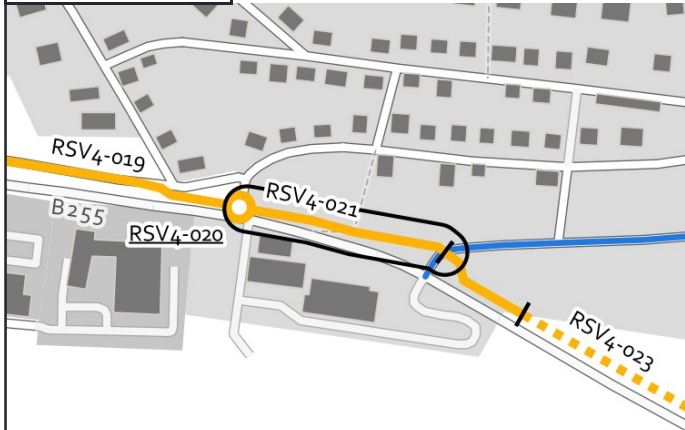
Straßenname: B 255

Länge der Strecke 135 [m]

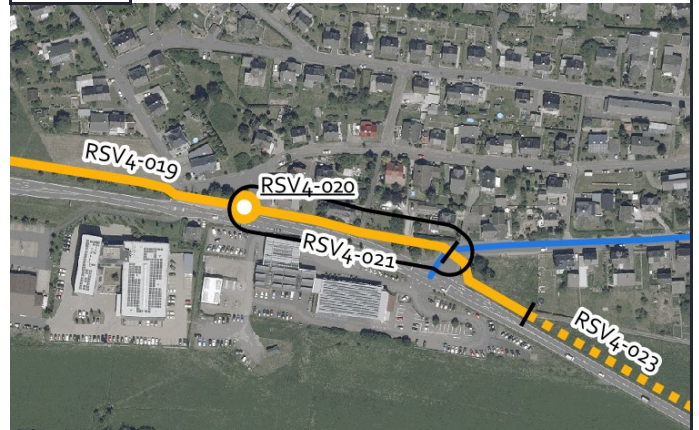
Von: Untere Feldstraße

Bis: Koblenzer Straße

## Kartenausschnitt:



## Luftbild:



Grenzen Hessen DL-DE->Zero-2.0; Sonstige © OpenStreetMap-Mitwirkende, Daten verf. u. ODbL

Luftb., Grenzen Hessen DL-DE->Zero-2.0; Sonstige © OpenStreetMap-Mitwirkende, Daten verf. u. ODbL

## Aktueller Zustand:

Klassifizierung: B

Beschreibung des aktuellen Zustandes: Gemeinsamer Geh- und Radweg

## Maßnahme

Beschreibung Musterlösung: Gemeinsamer Geh- und Radweg mit 3 m Breite einseitig mit Zweirichtungsverkehr innerorts (Raddirektverbindungen Hessen Standard mit reduzierter Breite)

Beschreibung der Maßnahme: Aufweitung des gemeinsamen Geh- und Radwegs auf 3,00m Breite

Alternative:

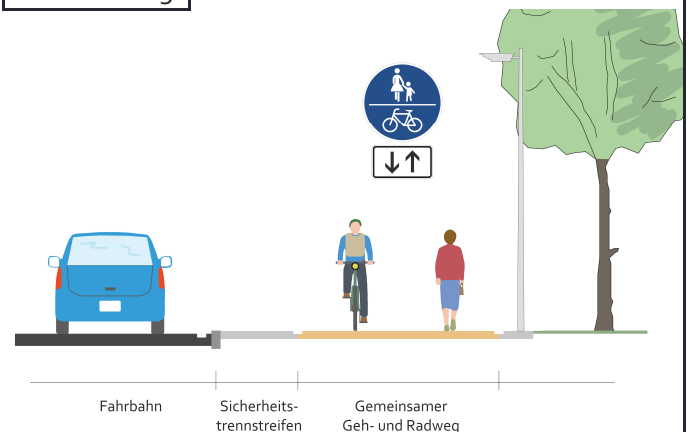
Kostenschätzung: 27.500 €

Priorität: 1

## Foto:



## Musterlösung:





# Radverkehrskonzept Lahn-Dill-Kreis

Kommune: Mittenaar

Maßnahme: RSV4-022



## Allgemeine Angaben:

Typ (Strecke / Knoten): S

Innerorts/außerorts: i

Route: RSV4

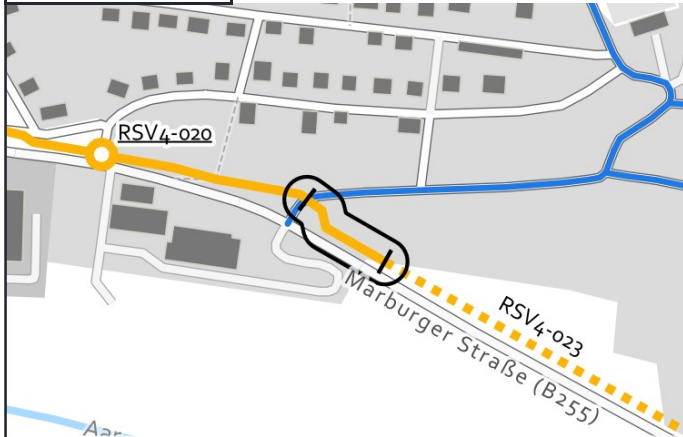
Straßenname: B 255

Länge der Strecke 70 [m]

Von: Koblenzer Straße

Bis: Kurve des gemeinsamen Geh- und Radwegs

## Kartenausschnitt:



## Luftbild:



## Aktueller Zustand:

Klassifizierung: B

Beschreibung des aktuellen Zustandes: Gemeinsamer Geh- und Radweg

## Maßnahme

Beschreibung Musterlösung: Gemeinsamer Geh- und Radweg mit 3 m Breite einseitig mit Zweirichtungsverkehr innerorts (Raddirektverbindungen Hessen Standard mit reduzierter Breite)

Beschreibung der Maßnahme: Aufweitung des gemeinsamen Geh- und Radwegs auf 3,00m Breite

Alternative:

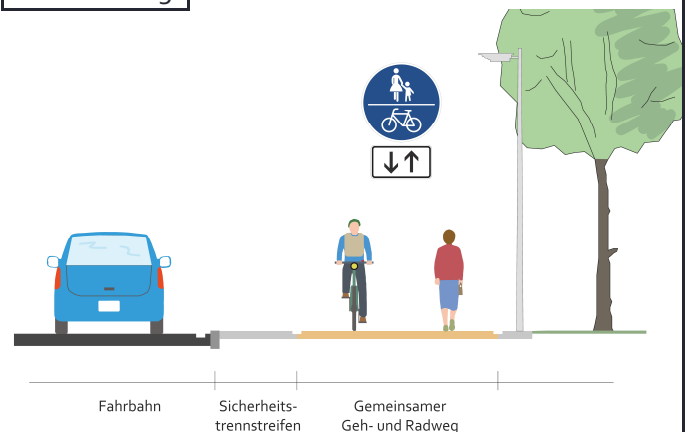
Kostenschätzung: 8.000 €

Priorität: 1

## Foto:



## Musterlösung:





# Radverkehrskonzept Lahn-Dill-Kreis

Kommune: Mittenaar

Maßnahme: RSV4-023



## Allgemeine Angaben:

Typ (Strecke / Knoten): S

Innerorts/außerorts: a

Route: RSV4

Straßenname: B 255

Länge der Strecke 280 [m]

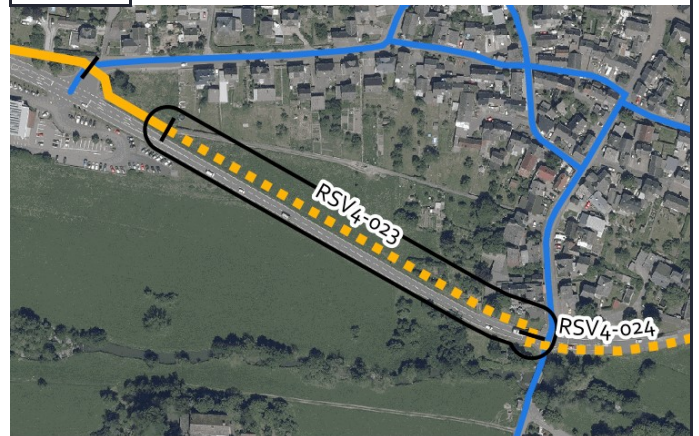
Von: Kurve des gemeinsamen Geh- und Radwegs

Bis: Bahnhofstraße

## Kartenausschnitt:



## Luftbild:



## Aktueller Zustand:

Klassifizierung: B

Beschreibung des aktuellen Zustandes: Mischverkehr Tempo 100

## Maßnahme

Beschreibung Musterlösung: Gemeinsamer Geh- und Radweg mit 3 m Breite einseitig mit Zweirichtungsverkehr außerorts (Raddirektverbindungen Hessen Standard mit reduzierter Breite)

Beschreibung der Maßnahme: Neubau eines gemeinsamen Geh- und Radwegs mit 3,00m Breite und weißer Schmalstrichmarkierung am Fahrbahnrand.

Alternative:

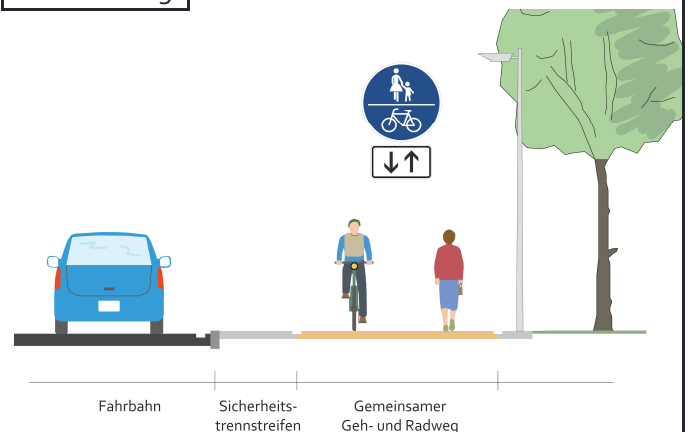
Kostenschätzung: 158.000 €

Priorität: 1

## Foto:



## Musterlösung:







# Radverkehrskonzept Lahn-Dill-Kreis

Kommune: Mittenaar

Maßnahme: RSV4-024



## Allgemeine Angaben:

Typ (Strecke / Knoten): S

Innerorts/außerorts: a

Route: RSV4

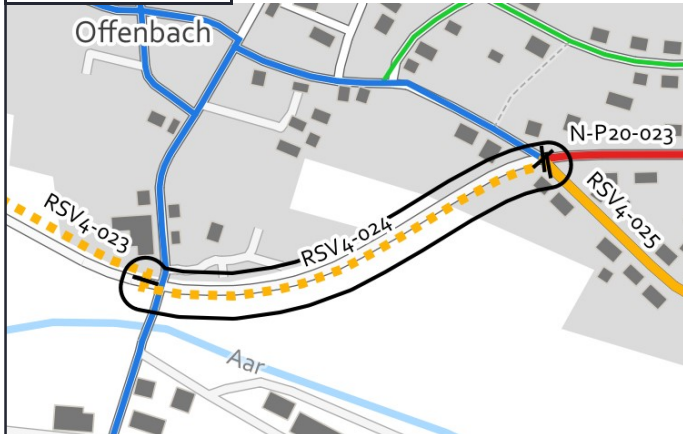
Straßenname: B 255

Länge der Strecke 290 [m]

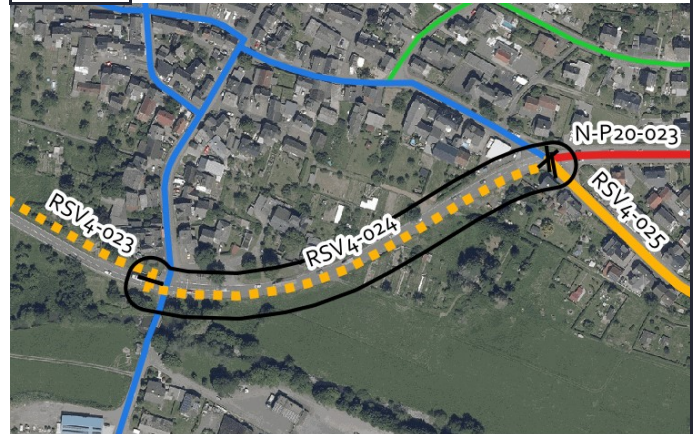
Von: Bahnhofstraße

Bis: Untermühlweg

## Kartenausschnitt:



## Luftbild:



## Aktueller Zustand:

Klassifizierung: B

Beschreibung des aktuellen Zustandes: Gemeinsamer Geh- und Radweg

## Maßnahme

Beschreibung Musterlösung: Gemeinsamer Geh- und Radweg einseitig mit Zweirichtungsverkehr außerorts (Radverbindungen-Hessen-Standard)

Beschreibung der Maßnahme: Aufweitung des gemeinsamen Geh- und Radwegs auf 2,50m Breite, Herstellung weißer Schmalstrichmarkierung

Alternative:

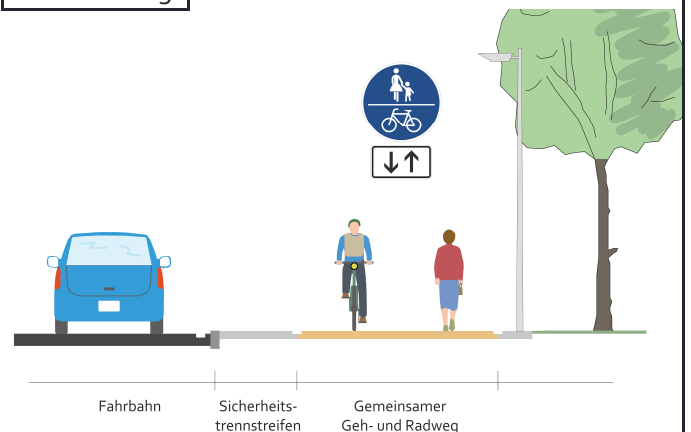
Kostenschätzung: 138.000 €

Priorität: 1

## Foto:



## Musterlösung:





# Radverkehrskonzept Lahn-Dill-Kreis

Kommune: Mittenaar

Maßnahme: RSV4-025



## Allgemeine Angaben:

Typ (Strecke / Knoten): S

Innerorts/außerorts: i

Route: RSV4

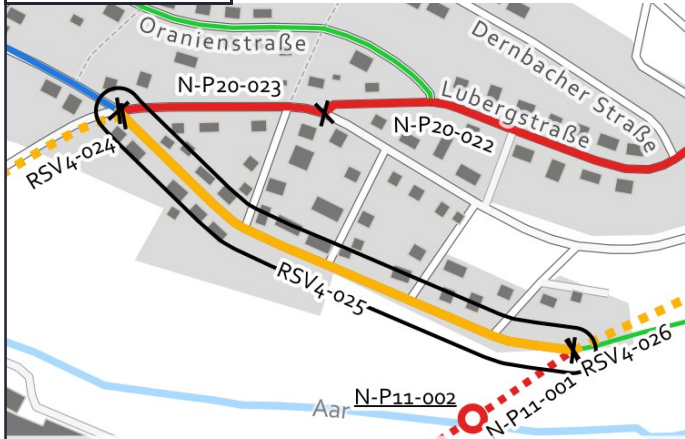
Straßenname: Untermühlweg

Länge der Strecke 395 [m]

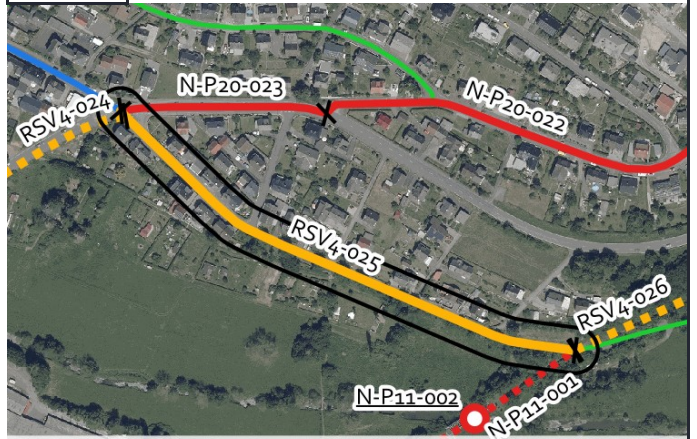
Von: Marburger Straße

Bis: Ende Untermühlweg

## Kartenausschnitt:



## Luftbild:



## Aktueller Zustand:

Klassifizierung: G

Beschreibung des aktuellen Zustandes: Mischverkehr Tempo 50

## Maßnahme

Beschreibung: Fahrradstraße (Radschnellverbindungen reduzierter Standard)  
Musterlösung:

Beschreibung der Maßnahme: Fahrradstraße Kfz frei, Markieren einzelner Parkstände

Alternative: Bei Wegfall des Kfz-Parkens kann der RSV-Standard für Fahrradstraßen verwendet werden

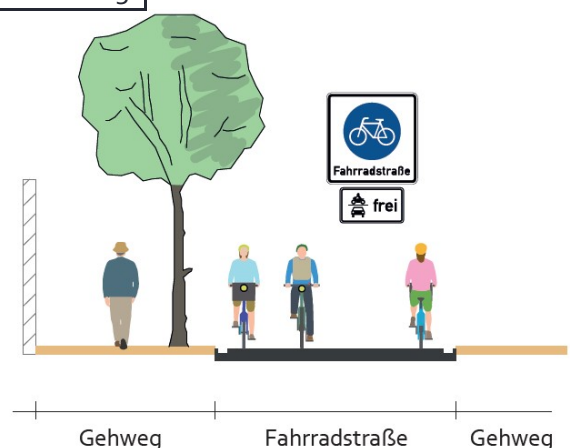
Kostenschätzung: 58.000 €

Priorität: 1

## Foto:



## Musterlösung:





# Radverkehrskonzept Lahn-Dill-Kreis

Kommune: Mittenaar

Maßnahme: RSV4-026



## Allgemeine Angaben:

Typ (Strecke / Knoten): S

Innerorts/außerorts: a

Route: RSV4

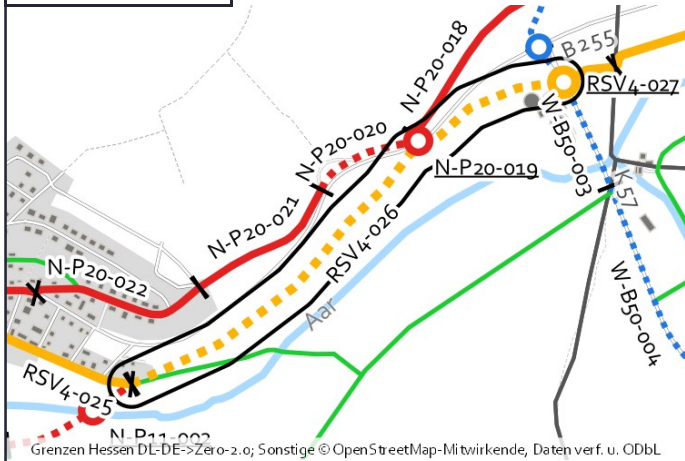
Straßenname: B 255

Länge der Strecke 1050 [m]

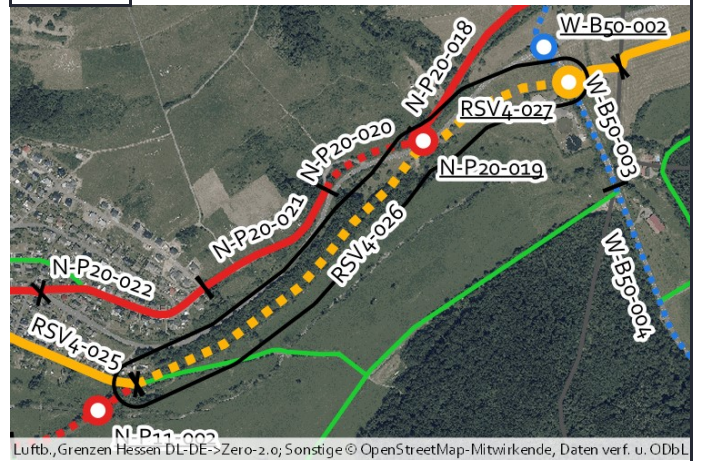
Von: Untermühlweg

Bis: K 57

## Kartenausschnitt:



## Luftbild:



## Aktueller Zustand:

Klassifizierung: B

Beschreibung des aktuellen Zustandes: Stillgelegte Bahntrasse

## Maßnahme

Beschreibung: Fahrradstraße (Radschnellverbindungs-Standard)  
Musterlösung:

Beschreibung der Maßnahme: Fahrradstraße mit 5,00m Breite, landwirtschaftlicher Verkehr frei

Alternative: Gemeinsamer Geh- und Radweg 3,50m Breite (Raddirektverbindungsstandard)

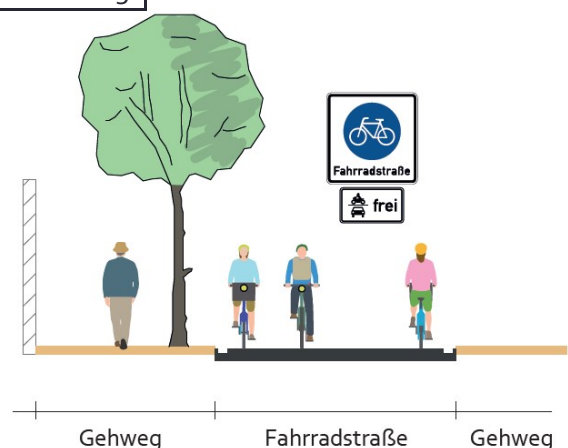
Kostenschätzung: 980.000 €

Priorität: 1

## Foto:



## Musterlösung:





# Radverkehrskonzept Lahn-Dill-Kreis

Kommune: Mittenaar

Maßnahme: RSV4-027



## Allgemeine Angaben:

Typ (Strecke / Knoten): K

Innerorts/außerorts: a

Route: RSV4

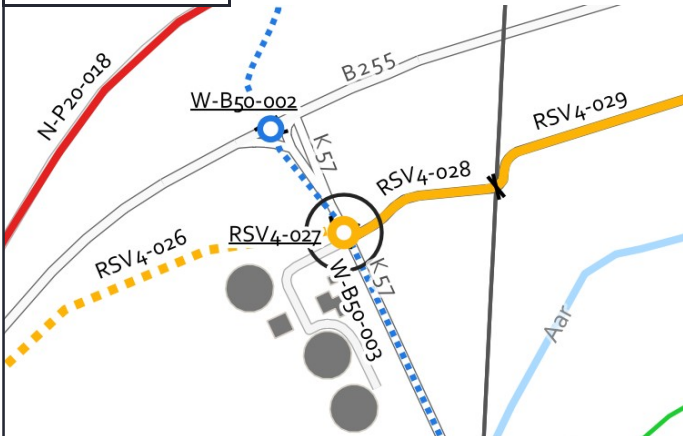
Straßenname: K 57/Klärwerk

Länge der Strecke [m]

Von: -

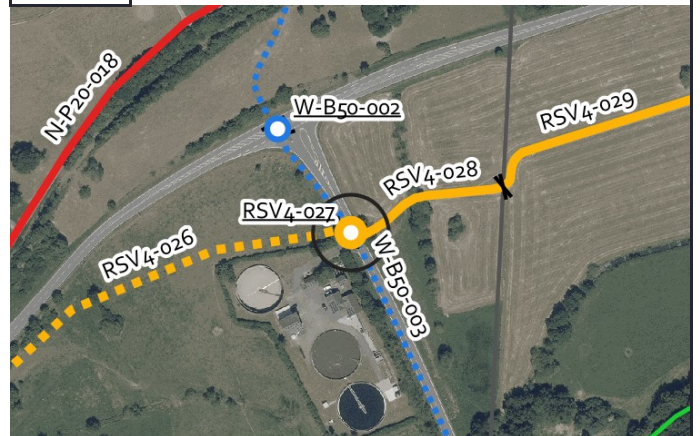
Bis: -

## Kartenausschnitt:



Grenzen Hessen DL-DE->Zero-2.0; Sonstige © OpenStreetMap-Mitwirkende, Daten verf. u. ODbL

## Luftbild:



Luftb., Grenzen Hessen DL-DE->Zero-2.0; Sonstige © OpenStreetMap-Mitwirkende, Daten verf. u. ODbL

## Aktueller Zustand:

Klassifizierung: K

Beschreibung des aktuellen Zustandes: Querung des Lückenschlusses

## Maßnahme

Beschreibung Musterlösung: Führung in einer Fahrradstraße - Querung einer untergeordneten Straße ohne Fahrbahnanhebung (RSV-g)

Beschreibung der Maßnahme:

Alternative:

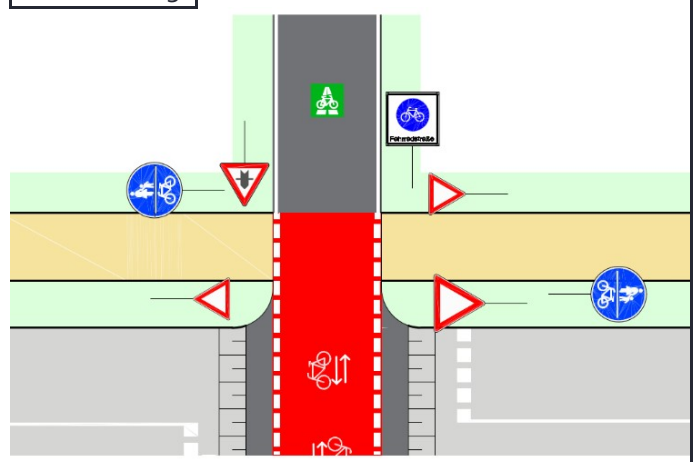
Kostenschätzung: 8.000 €

Priorität: 1

## Foto:



## Musterlösung:





# Radverkehrskonzept Lahn-Dill-Kreis

Kommune: Mittenaar

Maßnahme: RSV4-028



## Allgemeine Angaben:

Typ (Strecke / Knoten): S

Innerorts/außerorts: a

Route: RSV4

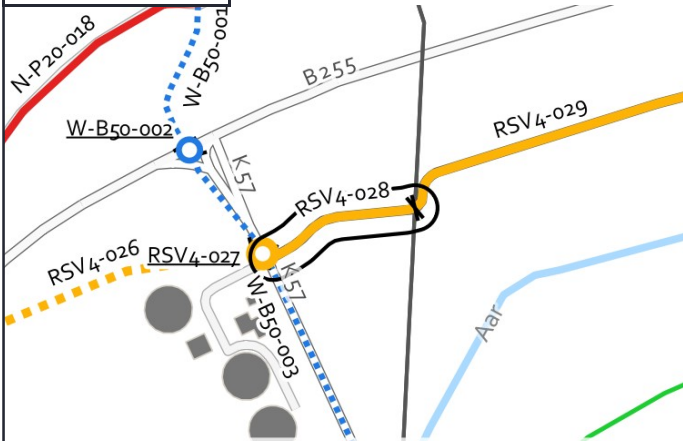
Straßenname: Wirtschaftsweg parallel zur B 255

Länge der Strecke 105 [m]

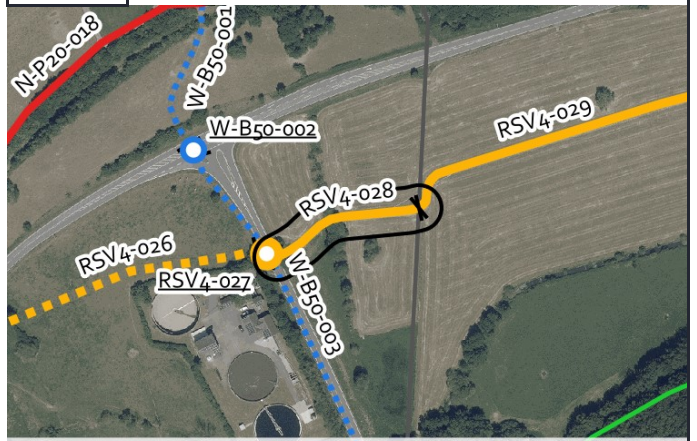
Von: K 57

Bis: Gemarkungsgrenze

## Kartenausschnitt:



## Luftbild:



## Aktueller Zustand:

Klassifizierung: G

Beschreibung des aktuellen Zustandes: Gemeinsamer Geh- und Radweg

## Maßnahme

Beschreibung: Fahrradstraße (Radschnellverbindungs-Standard)  
Musterlösung:

Beschreibung der Maßnahme: Ausbau zu einer Fahrradstraße mit 5,00m Breite

Alternative: Herstellung weißer Schmalstrichmarkierung am Fahrbahnrand (Raddirektverbindungsstandard)

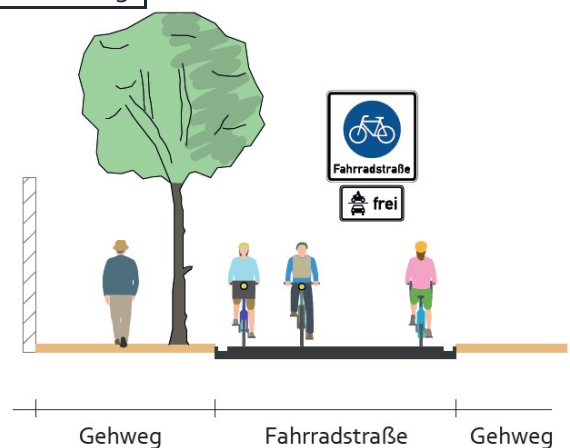
Kostenschätzung: 29.000 €

Priorität: 1

## Foto:



## Musterlösung:





# Radverkehrskonzept Lahn-Dill-Kreis

Kommune: Mittenaar

Maßnahme: W-B48-001



## Allgemeine Angaben:

Typ (Strecke / Knoten): S

Innerorts/außerorts: a

Route: W-B48

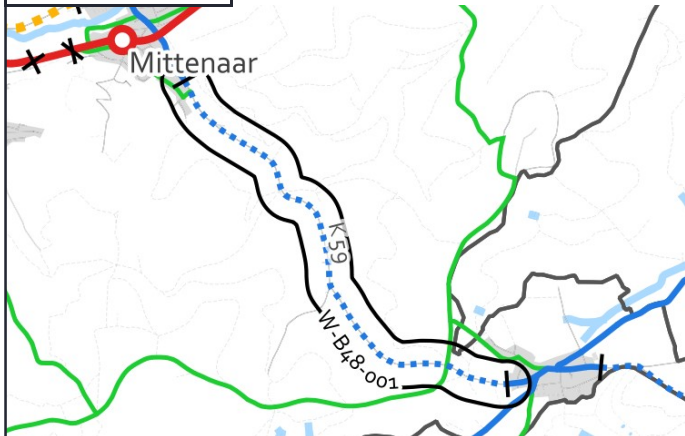
Straßenname: K 59

Länge der Strecke 3410 [m]

Von: Ortsausgang Mittenaar

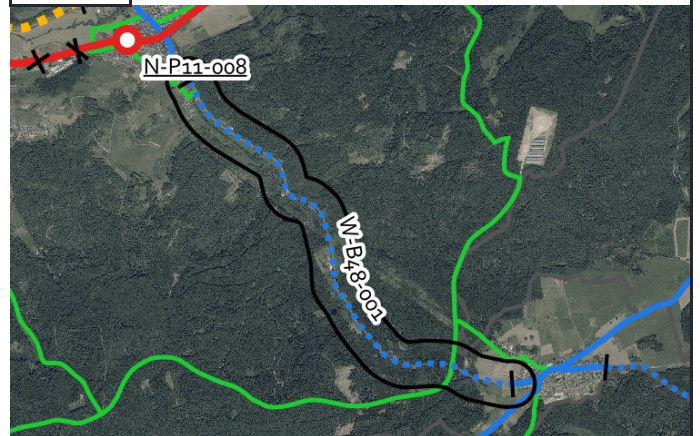
Bis: Ortseingang Bellersdorf

## Kartenausschnitt:



Grenzen Hessen DL-DE->Zero-2.0; Sonstige © OpenStreetMap-Mitwirkende, Daten verf. u. ODbL

## Luftbild:



Luftb., Grenzen Hessen DL-DE->Zero-2.0; Sonstige © OpenStreetMap-Mitwirkende, Daten verf. u. ODbL

## Aktueller Zustand:

Klassifizierung: K

Beschreibung des aktuellen Zustandes: Mischverkehr außerorts

## Maßnahme

Beschreibung Musterlösung: Gemeinsamer Geh- und Radweg einseitig mit Zweirichtungsverkehr außerorts (Radverbindungen-Hessen-Standard)

Beschreibung der Maßnahme: Neubau eines gemeinsamen Geh- und Radwegs mit 2,50m Breite und weißer Schmalstrichmarkierung am Fahrbahnrand, Westseite

Alternative:

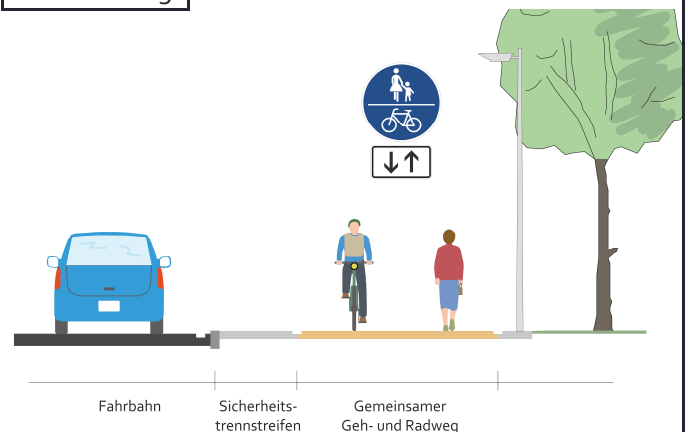
Kostenschätzung: 1.620.000 €

Priorität: 2

## Foto:



## Musterlösung:





# Radverkehrskonzept Lahn-Dill-Kreis

Kommune: Mittenaar

Maßnahme: W-B48-002



## Allgemeine Angaben:

Typ (Strecke / Knoten): S

Innerorts/außerorts: a

Route: W-B48

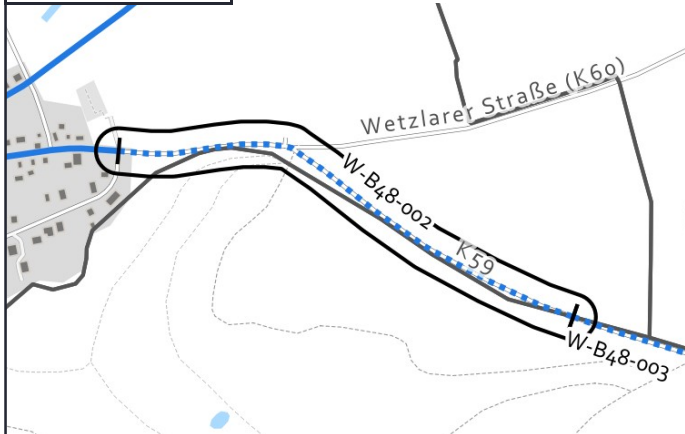
Straßenname: K 59

Länge der Strecke 770 [m]

Von: Hainstraße

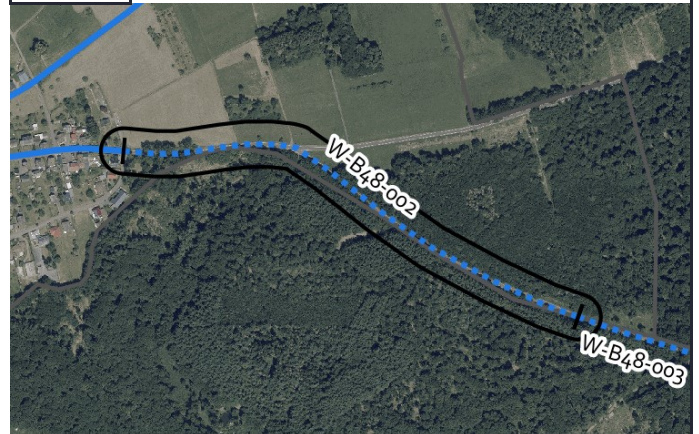
Bis: Gemarkungsgrenze

## Kartenausschnitt:



Grenzen Hessen DL-DE->Zero-2.0; Sonstige © OpenStreetMap-Mitwirkende, Daten verf. u. ODbL

## Luftbild:



Luftb., Grenzen Hessen DL-DE->Zero-2.0; Sonstige © OpenStreetMap-Mitwirkende, Daten verf. u. ODbL

## Aktueller Zustand:

Klassifizierung: K

Beschreibung des aktuellen Zustandes: Mischverkehr außerorts

## Maßnahme

Beschreibung Musterlösung: Gemeinsamer Geh- und Radweg einseitig mit Zweirichtungsverkehr außerorts (Radverbindungen-Hessen-Standard)

Beschreibung der Maßnahme: Neubau eines gemeinsamen Geh- und Radwegs mit 2,50m Breite und weißer Schmalstrichmarkierung am Fahrbahnrand, Westseite

Alternative:

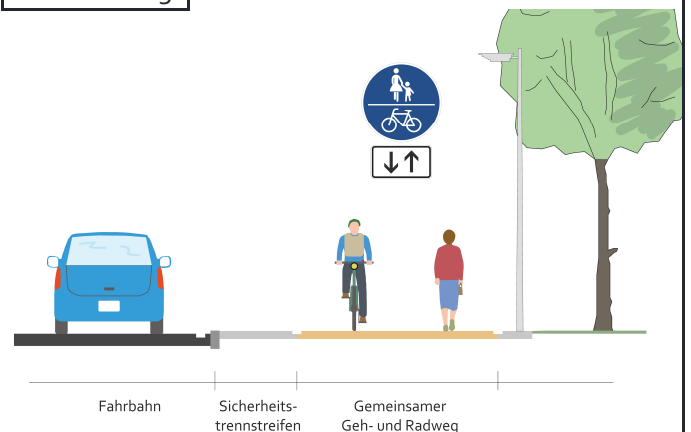
Kostenschätzung: 365.000 €

Priorität: 2

## Foto:



## Musterlösung:





# Radverkehrskonzept Lahn-Dill-Kreis

Kommune: Mittenaar

Maßnahme: W-B50-001



## Allgemeine Angaben:

Typ (Strecke / Knoten): S

Innerorts/außerorts: a

Route: W-B50

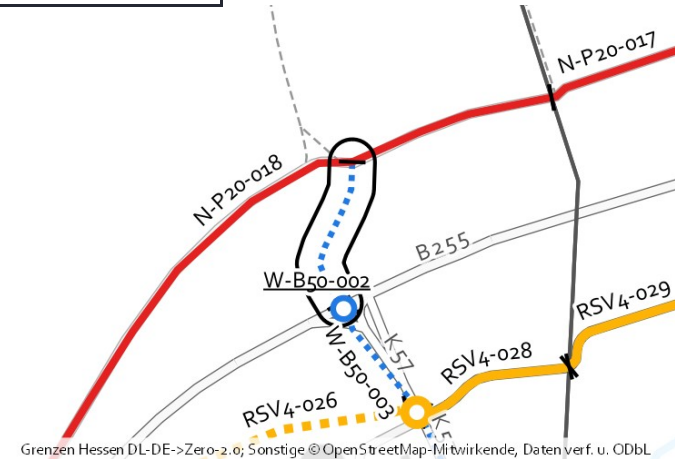
Straßenname: Lücke zwischen Bahntrasse und K 57

Länge der Strecke 100 [m]

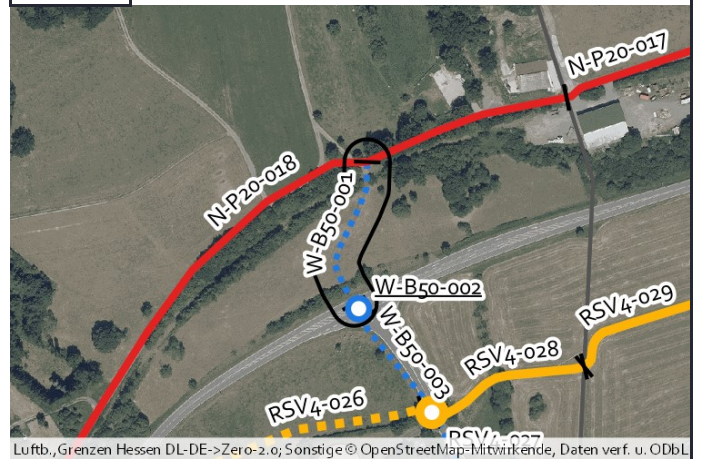
Von: Alter Bahndamm

Bis: B 255

## Kartenausschnitt:



## Luftbild:



## Aktueller Zustand:

Klassifizierung: G

Beschreibung des aktuellen Zustandes: Lücke

## Maßnahme

Beschreibung: Gemeinsamer Geh- und Radweg mit 3 m Breite selbstständig mit Zweirichtungsverkehr außerorts  
Musterlösung: (Raddirektverbindungen Hessen Standard mit reduzierter Breite)

Beschreibung der Maßnahme: Neubau eines gemeinsamen Geh- und Radwegs mit 3,00m Breite und weißer Schmalstrichmarkierung am Fahrbahnrand

Alternative:

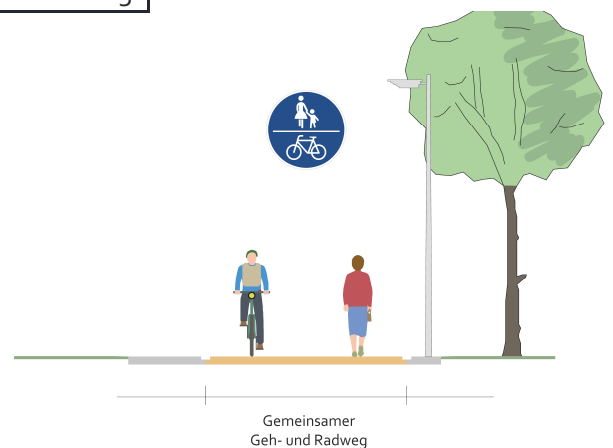
Kostenschätzung: 57.000 €

Priorität: 2

## Foto:



## Musterlösung:







# Radverkehrskonzept Lahn-Dill-Kreis

Kommune: Mittenaar

Maßnahme: W-B50-002



## Allgemeine Angaben:

Typ (Strecke / Knoten): K

Innerorts/außerorts: a

Route: W-B50

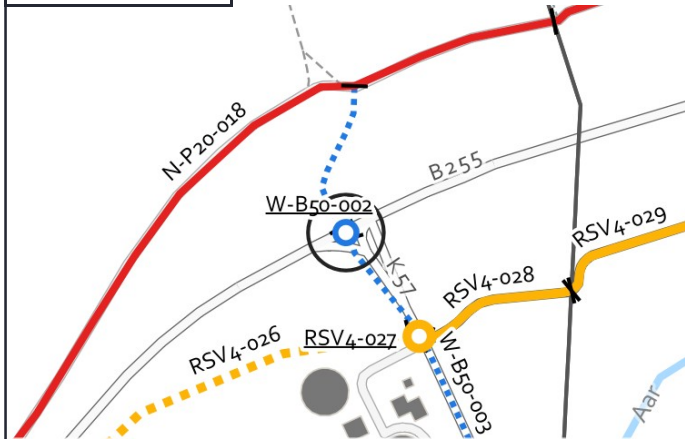
Straßenname: B 255/K 57

Länge der Strecke [m]

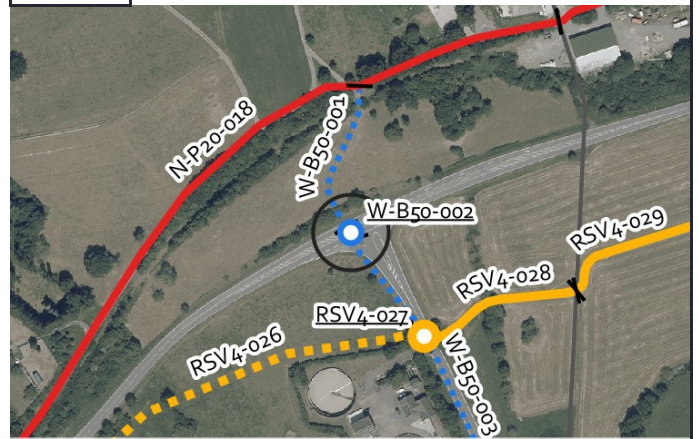
Von: -

Bis: -

## Kartenausschnitt:



## Luftbild:



## Aktueller Zustand:

Klassifizierung: B

Beschreibung des aktuellen Zustandes: Knotenpunkt außerorts

## Maßnahme

Beschreibung: Querungsstelle mit Mittelinsel (gemeinsamer Geh-/Radweg) (RV-14)  
Musterlösung:

Beschreibung der Maßnahme: Neubau einer Mittelinsel in der bisherigen Sperrfläche. Bevorrechtigung des Radverkehrs vor freiem Rechtsabbieger durch Rotmarkierung ist in Betracht zu ziehen.

Alternative:

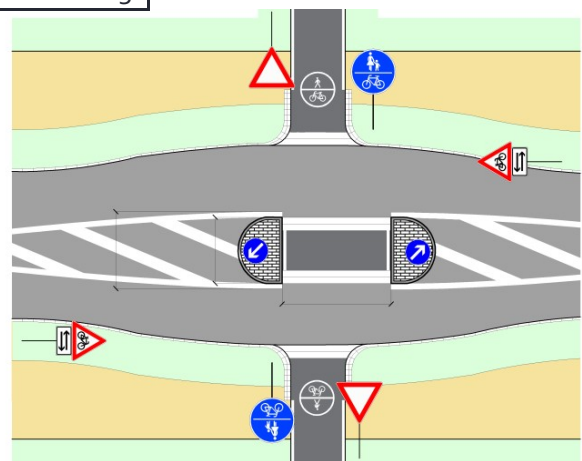
Kostenschätzung: 45.000 €

Priorität: 3

## Foto:



## Musterlösung:





# Radverkehrskonzept Lahn-Dill-Kreis

Kommune: Mittenaar

Maßnahme: W-B50-003



## Allgemeine Angaben:

Typ (Strecke / Knoten): S

Innerorts/außerorts: a

Route: W-B50

Straßenname: K 57

Länge der Strecke 305 [m]

Von: B 255

Bis: Gemarkungsgrenze

## Kartenausschnitt:



## Luftbild:



Grenzen Hessen DL-DE->Zero-2.0; Sonstige © OpenStreetMap-Mitwirkende, Daten verf. u. ODbL

Luftb., Grenzen Hessen DL-DE->Zero-2.0; Sonstige © OpenStreetMap-Mitwirkende, Daten verf. u. ODbL

## Aktueller Zustand:

Klassifizierung: K

Beschreibung des aktuellen Zustandes: Mischverkehr außerorts

## Maßnahme

Beschreibung Musterlösung: Gemeinsamer Geh- und Radweg einseitig mit Zweirichtungsverkehr außerorts (Radverbindungen-Hessen-Standard)

Beschreibung der Maßnahme: Neubau eines gemeinsamen Geh- und Radwegs mit 2,50m Breite und weißer Schmalstrichmarkierung am Fahrbahnrand, Westseite

Alternative:

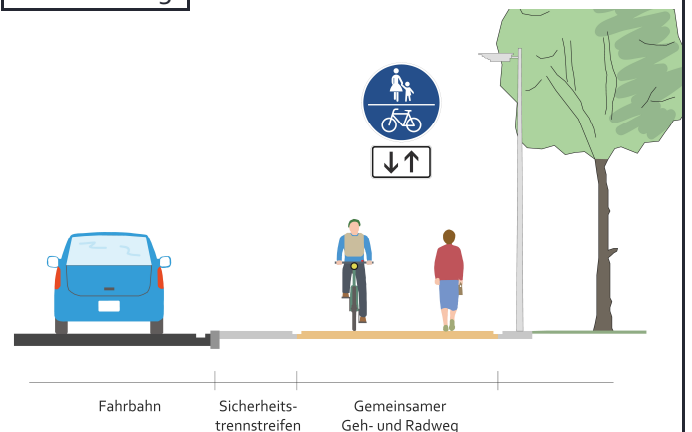
Kostenschätzung: 144.000 €

Priorität: 2

## Foto:



## Musterlösung:





# Radverkehrskonzept Lahn-Dill-Kreis

Kommune: Mittenaar

Maßnahme: W-P9-001



## Allgemeine Angaben:

Typ (Strecke / Knoten): S

Innerorts/außerorts: a

Route: W-P9

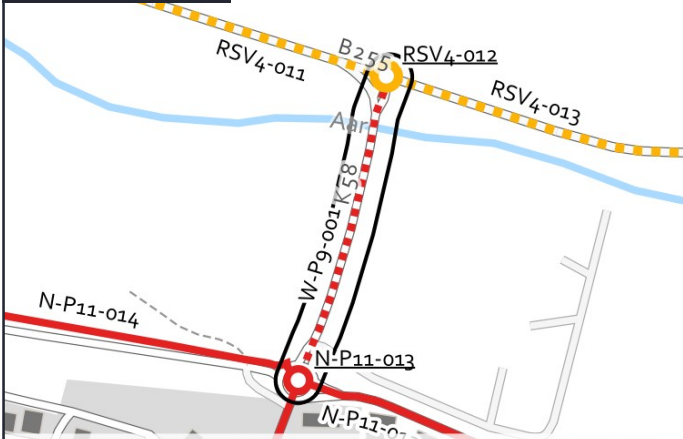
Straßenname: K 58

Länge der Strecke 230 [m]

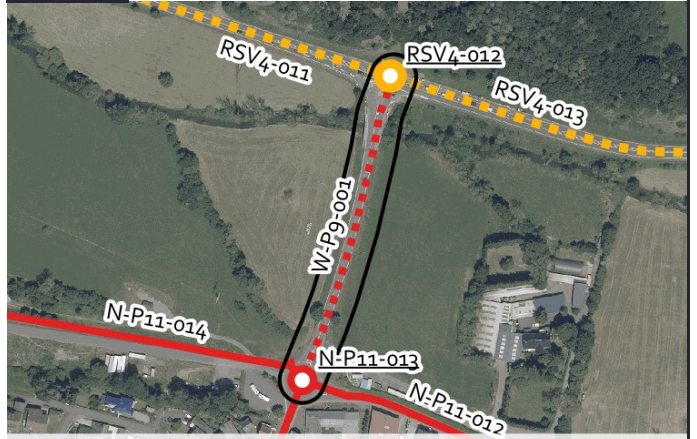
Von: B 255

Bis: Kreisverkehr/Ortseingang

## Kartenausschnitt:



## Luftbild:



## Aktueller Zustand:

Klassifizierung: K

Beschreibung des aktuellen Zustandes: Mischverkehr Tempo 100

## Maßnahme

Beschreibung: Gemeinsamer Geh- und Radweg mit 3 m Breite einseitig mit Zweirichtungsverkehr außerorts  
Musterlösung: (Raddirektverbindungen Hessen Standard mit reduzierter Breite)

Beschreibung der Maßnahme: Neubau eines gemeinsamen Geh- und Radwegs mit 3,00m Breite und weißer Schmalstrichmarkierung am Fahrbahnrand, Erweiterung der Brückenbauwerks über Aar notwendig

Alternative:

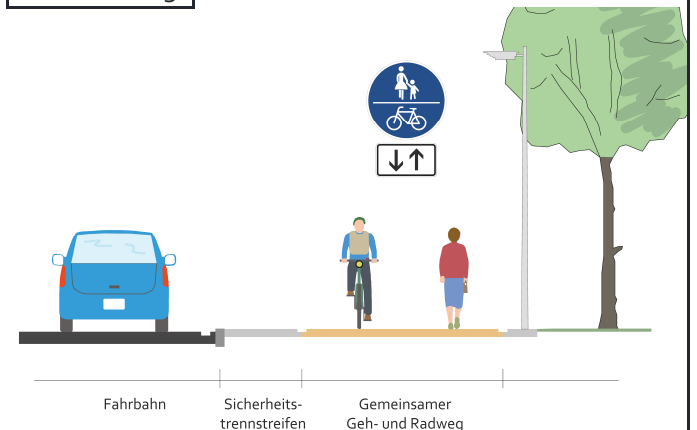
Kostenschätzung: 131.000 €

Priorität: 1

## Foto:



## Musterlösung:





# Radverkehrskonzept Lahn-Dill-Kreis

Kommune: Mittenaar

Maßnahme: W-P9-002



## Allgemeine Angaben:

Typ (Strecke / Knoten): S

Innerorts/außerorts: i

Route: W-P9

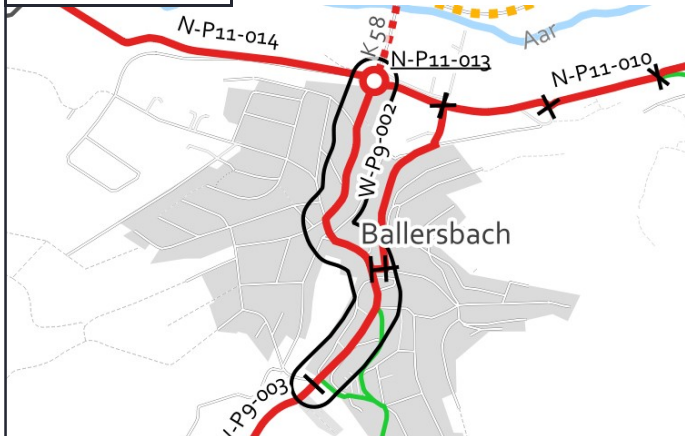
Straßenname: Neue Straße, Hohler Weg und Sinner Straße

Länge der Strecke 900 [m]

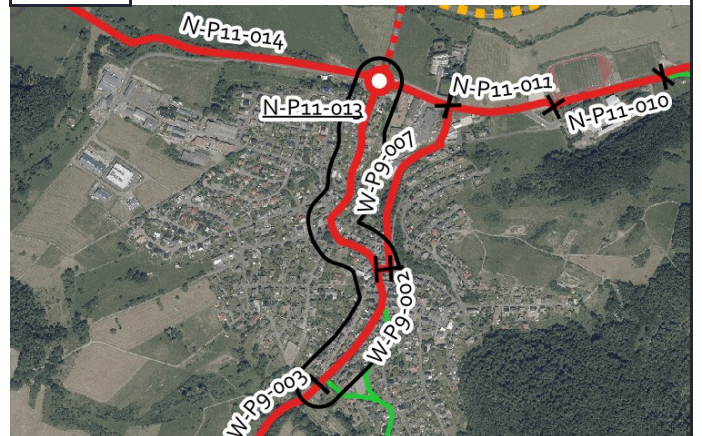
Von: Kreisverkehr

Bis: Am Köppel

## Kartenausschnitt:



## Luftbild:



Grenzen Hessen DL-DE->Zero-2.0; Sonstige © OpenStreetMap-Mitwirkende, Daten verf. u. ODbL

Luftb., Grenzen Hessen DL-DE->Zero-2.0; Sonstige © OpenStreetMap-Mitwirkende, Daten verf. u. ODbL

## Aktueller Zustand:

Klassifizierung: G

Beschreibung des aktuellen Zustandes: Mischverkehr Tempo 50

## Maßnahme

Beschreibung: Fahrradstraße (Radschnellverbindungen reduzierter Standard)  
Musterlösung:

Beschreibung der Maßnahme: Fahrradstraße Kfz frei, Prüfung der Bevorrechtigung der Fahrradstraße auf Umsetzbarkeit

Alternative: Piktogrammkette

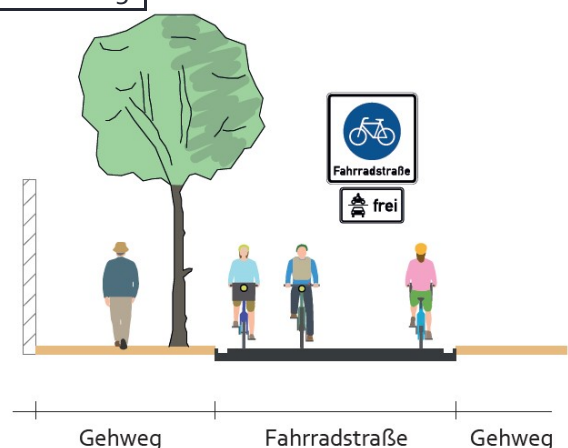
Kostenschätzung: 138.000 €

Priorität: 2

## Foto:



## Musterlösung:





# Radverkehrskonzept Lahn-Dill-Kreis

Kommune: Mittenaar

Maßnahme: W-P9-003



## Allgemeine Angaben:

Typ (Strecke / Knoten): S

Innerorts/außerorts: a

Route: W-P9

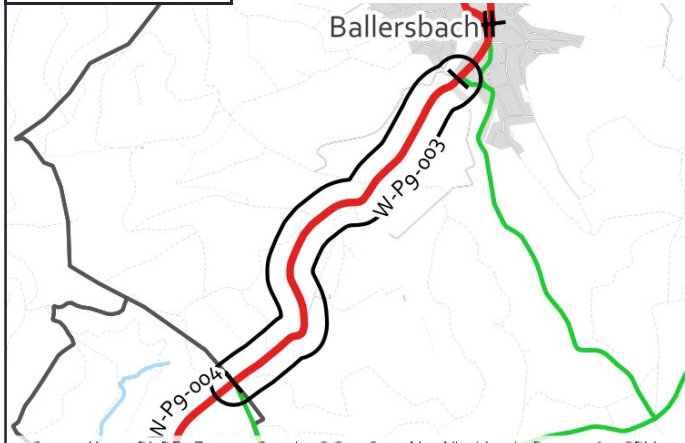
Straßenname: Ballersbacher Weg

Länge der Strecke 2170 [m]

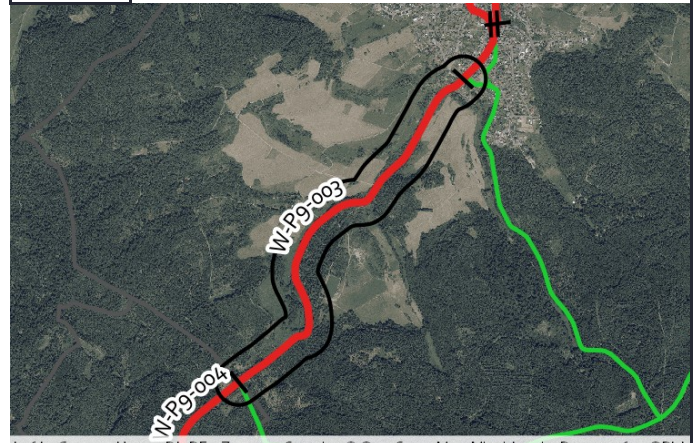
Von: Am Köppel

Bis: Gemarkungsgrenze

## Kartenausschnitt:



## Luftbild:



## Aktueller Zustand:

Klassifizierung: G

Beschreibung des aktuellen Zustandes: Mischverkehr Tempo 30

## Maßnahme

Beschreibung Musterlösung: Fahrradstraße (Radschnellverbindungen reduzierter Standard)

Beschreibung der Maßnahme: Fahrradstraße Kfz frei

Alternative: Piktogrammkette

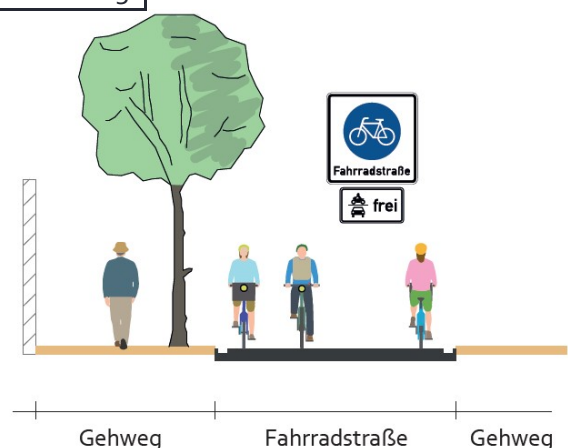
Kostenschätzung: 60.000 €

Priorität: 2

## Foto:



## Musterlösung:





# Radverkehrskonzept Lahn-Dill-Kreis

Kommune: Mittenaar

Maßnahme: W-P9-006



## Allgemeine Angaben:

Typ (Strecke / Knoten): S

Innerorts/außerorts: i

Route: W-P9

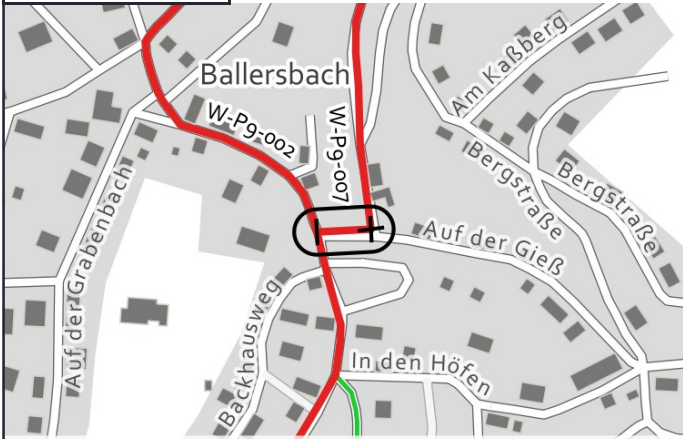
Straßenname: Auf der Gieß

Länge der Strecke 35 [m]

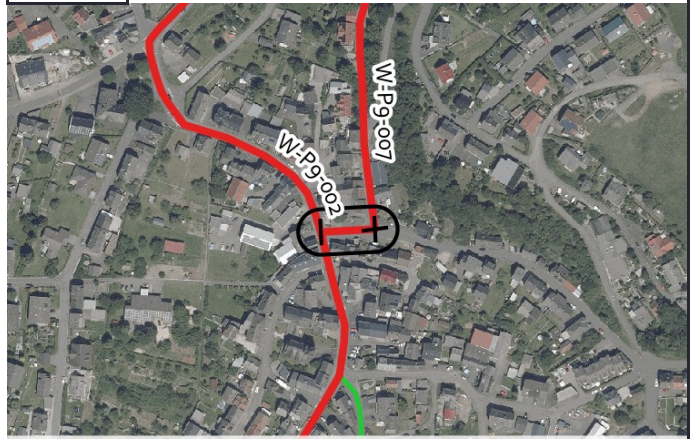
Von: Bergstraße

Bis: Hohler Weg

## Kartenausschnitt:



## Luftbild:



Grenzen Hessen DL-DE->Zero-2.0; Sonstige © OpenStreetMap-Mitwirkende, Daten verf. u. ODbL

Luftb., Grenzen Hessen DL-DE->Zero-2.0; Sonstige © OpenStreetMap-Mitwirkende, Daten verf. u. ODbL

## Aktueller Zustand:

Klassifizierung: G

Beschreibung des aktuellen Zustandes: Mischverkehr Tempo 30

## Maßnahme

Beschreibung: Piktogrammkette beidseitig  
Musterlösung:

Beschreibung der Maßnahme:

Alternative:

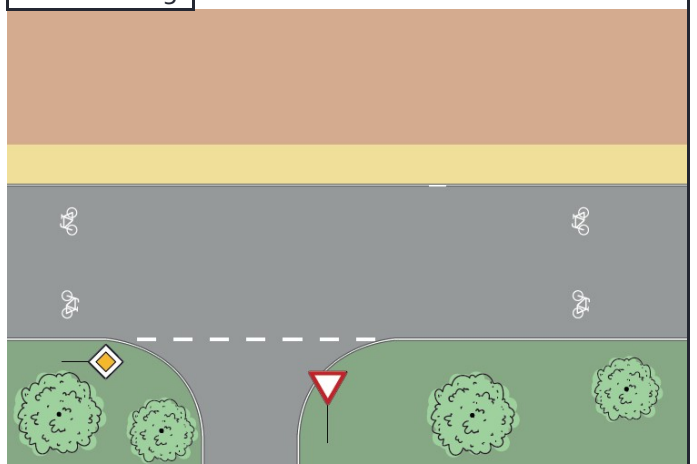
Kostenschätzung: 400 €

Priorität: 2

## Foto:



## Musterlösung:





# Radverkehrskonzept Lahn-Dill-Kreis

Kommune: Mittenaar

Maßnahme: W-P9-007



## Allgemeine Angaben:

Typ (Strecke / Knoten): S

Innerorts/außerorts: i

Route: W-P9

Straßenname: Bicker Weg und Bergstraße

Länge der Strecke 470 [m]

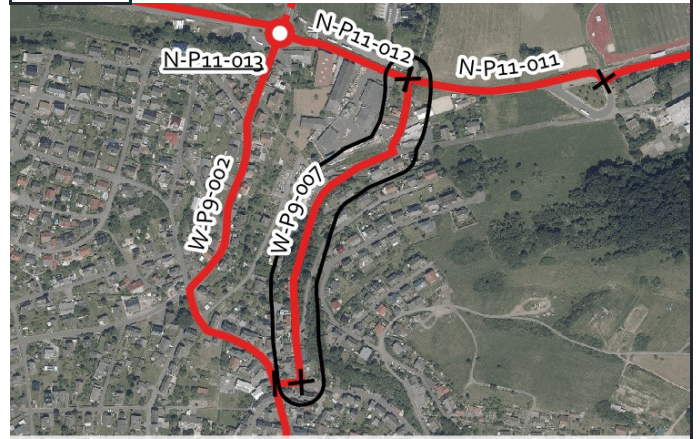
Von: Alstedstraße

Bis: Auf der Gieß

## Kartenausschnitt:



## Luftbild:



## Aktueller Zustand:

Klassifizierung: G

Beschreibung des aktuellen Zustandes: Mischverkehr Tempo 30

## Maßnahme

Beschreibung Musterlösung: Fahrradstraße (Radschnellverbindungen reduzierter Standard)

Beschreibung der Maßnahme: Ersetzen der Umlaufsperrn durch zwei Poller mit rot-weißer Streifenmarkierung

Alternative:

Kostenschätzung: 32.000 €

Priorität: 2

## Foto:



## Musterlösung:

