

Radverkehrskonzept Lahn-Dill-Kreis



Steckbrief „Radverkehr“ Gemeinde Schöffengrund



Erstellt vom

Planungsbüro **VAR+**
Riedeselstraße 48
64283 Darmstadt
Homepage: www.varplus.de



Bearbeiter

Uwe Petry – Dipl.-Ing.
Sylke Petry – Dipl.-Ing.
Johannes Meierhöfer
Jens Andreas – M. Sc.
Tobias Tengler – M. A.
Laura Hennig – M. Sc.
Florian Keßelheim – M. Sc.
Fedor Balanov – Dipl.-Ing.

Darmstadt, den 13.06.2022



Inhaltsverzeichnis

1	Vorbemerkungen.....	1
2	Strategien und Ausbaustandards.....	2
3	Klassifiziertes Radverkehrsnetz der Gemeinde Schöffengrund.....	3
4	Handlungsbedarfe im Radverkehrsnetz der Gemeinde Schöffengrund	5
4.1	Lückenschlüsse	5
4.2	Fahrradstraße	6
4.3	Mobilitätspunkt	6
5	Übersicht der Maßnahmen in der Gemeinde Schöffengrund.....	8
5.1	Priorisierung	10
6	Finanzierung und Fördermittel	11
	Literaturverzeichnis.....	I

Anhang

1. Maßnahmendatenblätter

1 Vorbemerkungen

Ausgangssituation

Ziel des vom Lahn-Dill-Kreis beauftragten Radverkehrskonzepts ist es, ein zukunftsfähiges Radverkehrsnetz aufzustellen und Handlungselemente zur Förderung des Alltagsradverkehrs aufzuzeigen. Im nachfolgenden Steckbrief sind die Ergebnisse des Verfahrens für Ihre Kommune zusammengefasst dargestellt.

Im Rahmen des Online-Fragebogens im Frühjahr 2021 sind 1.974 Rückmeldungen eingegangen. Davon sind 73 Rückmeldungen aus der Gemeinde Schöffengrund enthalten.

Rechtliche Grundlagen

Das kreisweite Radverkehrskonzept wurde auf Grundlage der folgenden, den Stand der Technik darstellenden, gesetzlichen Regelwerke geplant:

- Straßenverkehrs-Ordnung (StVO) [FGSV-Nr.: R 050] (vgl. FGSV, 2020a)
- Allgemeine Verwaltungsvorschrift zur Straßenverkehrs-Ordnung (VwV-StVO) [FGSV-Nr.: R 051] (vgl. FGSV, 2020b)
- Empfehlungen für Radverkehrsanlagen (ERA) [FGSV-Nr.: 284] (vgl. FGSV, 2010)
- Richtlinien für integrierte Netzgestaltung (RIN) [FGSV-Nr.: 121] (vgl. FGSV, 2008)
- Nationaler Radverkehrsplan 3.0 - Fahrradland Deutschl. 2030 (NRVP 3.0) (vgl. BMVI, 2021)
- Richtlinien für die Anlage von Stadtstraßen (RASt) [FGSV-Nr.: 200] (vgl. FGSV, 2006)
- Richtlinien für die Anlage von Landstraßen (RAL) [FGSV-Nr.: 201] (vgl. FGSV, 2012)

Bausteine zum Ausbau der Radverkehrsinfrastruktur

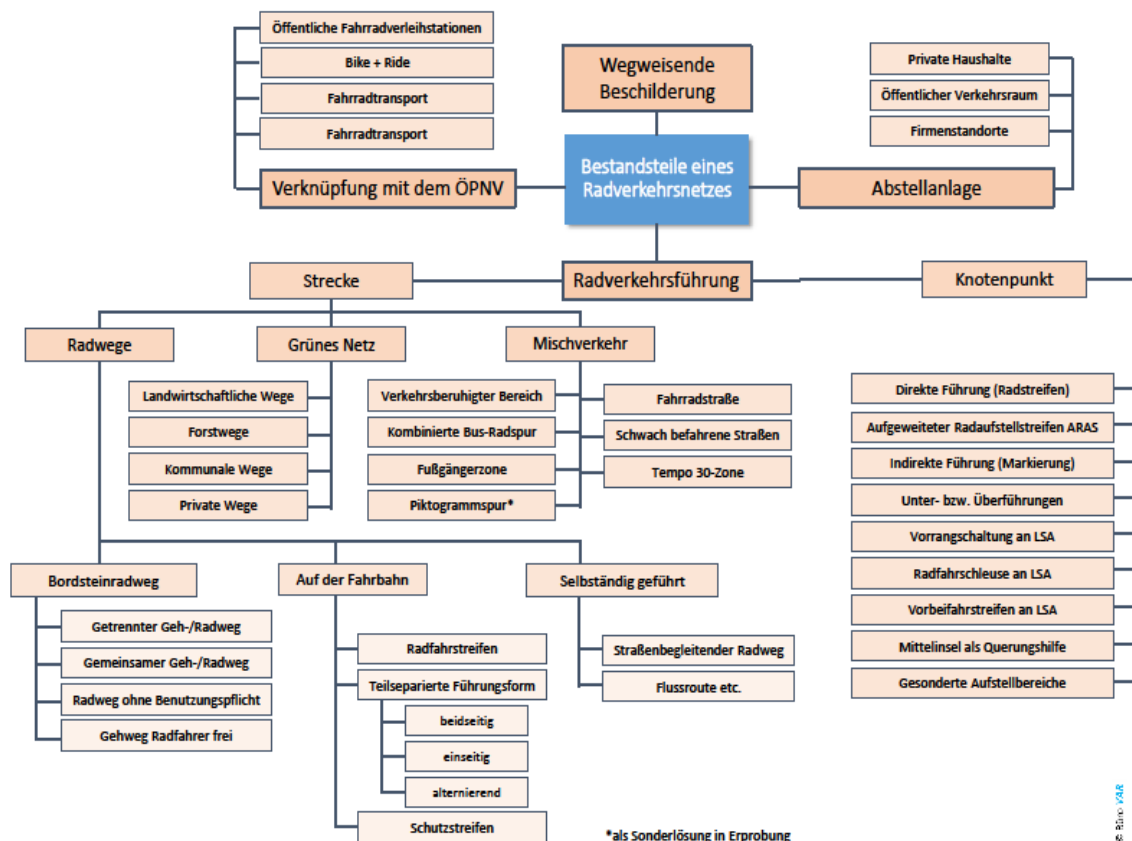


Abbildung 1: Bausteine zum Ausbau der Radverkehrsinfrastruktur (eigene Darstellung (VAR+, 2022))

2 Strategien und Ausbaustandards

Der Lahn-Dill-Kreis ist bestrebt ein in sich geschlossenes Radverkehrsnetz zu entwickeln und umzusetzen. Ziel ist es, ein kreisweites, lückenloses, hierarchisch abgestuftes Radverkehrsnetz gemeinsam koordiniert mit dem Lahn-Dill-Kreis umzusetzen. Bedürfnisse unterschiedlicher Nutzergruppen werden berücksichtigt und Konfliktpunkte bereits im Rahmen der Netzplanung reduziert. Die Radverkehrsführungen im Lahn-Dill-Kreis sollen eine weitgehend einheitliche bauliche und verkehrstechnische Qualität nach dem Stand der Technik erhalten. Die vom Land Hessen vorgegebenen Standards der Arbeitsgemeinschaft Nahmobilität Hessen (AGNH) wurden hier aufgegriffen um den Radverkehr nachhaltig seinen Potenzialen entsprechend zu fördern (vgl. HMWEVL, 2018; vgl. HMWEVW, 2020; vgl. AGNH, 2021). Die Akzeptanz des Radverkehrs soll gestärkt und eine Optimierung des Gesamtverkehrssystems angestrebt werden. Gleichzeitig kann durch bessere Verständlichkeit der notwendigen Maßnahmen der weitere erforderliche Planungs- und Abstimmungsprozess vereinfacht werden. Darüber hinaus wirkt eine einheitliche Gestaltung der Radverkehrsinfrastruktur öffentlichkeitswirksam als Zeichen der Förderung des Radverkehrs.

Führungsformen und Ausbaustandards

Tabelle 1: Erforderliche Ausbaustandards, unterteilt nach Routenklassifizierung

Routenklassifizierung	Ausbaustandards
Radschnellverbindung	<ul style="list-style-type: none"> • Größer/gleich 2000 Radfahrten pro Tag (Prognose) • 10 km Mindestlänge • Störungsarm (Trennung von Fuß- und Radverkehr i.d.R.) • Einhaltung der Qualitätsstandards (zu 90 Prozent)
Pendlerrouen (Raddirektrouen)	<ul style="list-style-type: none"> • Mittlere Reisegeschwindigkeit 20 km/h • Durchgängig asphaltierte Verbindungen • Bevorrechtigte Führung auf straßenbegleitenden Radwegen • Durchgängig markierte Leitlinien • Beleuchtung • Durchgängiger Winterdienst
Basisrouen (Hauptradrouen entsprechend des ERA-Basis-Standards)	<ul style="list-style-type: none"> • Mittlere Reisegeschwindigkeit 15 km/h • Soweit möglich asphaltierte Verbindungen • Markierungslösungen zur Führung des Radverkehrs (außerorts) • Führung auf Nebenstraßen innerorts • Teilweise markierte Leitlinien (für Schülerradverkehr) • Winterdienst im innerörtlichen Bereich
Verdichtungsnetz	<ul style="list-style-type: none"> • Führung über verschiedene Oberflächen • Beschilderung und ggf. Markierungslösungen zur Führung des Radverkehrs (außerorts) • Führung auf Nebenstraßen innerorts

3 Klassifiziertes Radverkehrsnetz der Gemeinde Schöffengrund

Das Radverkehrsnetz besteht aus Radschnellverbindungen, Pendler- und Basisrouten sowie Radverkehrsverbindungen im Verdichtungsnetz. Die Karte mit den klassifizierten Routen ist in den Anlagen des Abschlussberichts beigefügt.

Tabelle 2: Definition der Kategorien

Kategorie	Definitionen
Radschnellverbindungen	Leistungsfähige Verbindungen auf den zentralsten Achsen des Landkreises
Pendlerrouen	Direkte Routen für zügiges Vorankommen auch auf großen Distanzen für den Alltagsradverkehr; ausgerichtet auf Zentren und Arbeitsplatzschwerpunkte
Basisrouten	Weitere Hauptverbindungen
Verdichtungsnetz	Untergeordnete Nebenverbindung für diese Routenkategorie werden keine Nummern vergeben

Für die Gemeinde Schöffengrund wurden folgende Routen und Maßnahmen identifiziert:

Tabelle 3: Überblick der Radverkehrsrouten und Streckenlängen

	Bezeichnung der Routen	Streckenlänge [m]	Maßnahmen [Anzahl]
Radschnellverbindung			
Pendlerrouen (Raddirektrouten)	O-P8	7.180	12
	S-P1	1.270	1
	S-P4	5.670	13
	S-P5	6.335	10
	S-P6	6.405	14
	S-P16	4.340	8
Basisrouten (Hauptradrouten entsprechend des ERA-Basis-Standards)	S-B1	635	1
	S-B2	40	1
	S-B3	1.040	1
	S-B6	1.650	1
	S-B8	1.390	1
	S-B33	2.210	1
Verdichtungsnetz			
Summe	12	31.165	64

Alle die Gemeinde Schöffengrund betreffenden Maßnahmen können im entsprechenden Teil des Maßnahmenkatasters eingesehen werden.

Grundlagen der Netzgestaltung

1. **Direkte Verbindungen**
Dem Radverkehr sollen durchgängige und sichere Radverkehrshaupttrouten geschaffen werden.
2. **Verknüpfungen**
Die Routen des Radverkehrs sollen möglichst engmaschig miteinander verknüpft werden.
3. **Verstärkte Einbeziehung fahrbahnnaher Führungsformen**
So kann der Radverkehr besser vom Kfz-Verkehr wahrgenommen werden.
4. **Wahlfreiheit**
Soweit möglich sollen Führungen auf der Fahrbahn und im Seitenbereich zur freien Wahl durch angeboten werden.
5. **Intermodalität**
Ausbau der Schnittstelle zwischen Rad und ÖPNV (Mobilitätspunkte und Bike + Ride).

4 Handlungsbedarfe im Radverkehrsnetz der Gemeinde Schöffengrund

Zur Förderung des Radverkehrs sollte in unterschiedlichen Handlungsfeldern parallel die Radverkehrsinfrastruktur ausgebaut werden. Ein Schlüsselfaktor ist die Kommunikation. Im Rahmen von Mobilitätstagen und anderen Veranstaltungen des Mobilitätsmanagements ist eine weitere Einbeziehung der lokalen Akteure wünschenswert, damit das kreisweite Radverkehrsnetz den lokalen Bedürfnissen angepasst und entsprechend der sich verändernden Rahmenbedingungen weiterentwickelt werden kann.

Nachfolgend sind zielführende Maßnahmen in verschiedenen Handlungsfeldern dargestellt.

4.1 Lückenschlüsse

Mit einer gepunkteten Linie werden die prägnantesten Lücken des Radverkehrsnetzes dargestellt. Unbefestigte Wege und Routen die auf Landstraßen verlaufen, ohne separate Radwege, sind als Lückenschluss markiert. Routen auf Innerortsstraßen oder befestigten Wirtschaftswegen sind in der Regel nicht als Lückenschluss markiert.

Tabelle 4: Lückenschlüsse im Gemarkungsgebiet

Routenkategorie	Anzahl der Lückenschlüsse	Länge der Lückenschlüsse [m]	Kosten [€]
Radschnellweg	0	0	0 €
Pendlerroute	16	11.975	6.994.000 €
Basisroute	6	6.965	3.305.500 €
Summe	22	18.940	10.299.500 €

4.2 Fahrradstraße

Als wichtiges Infrastrukturelement zur Förderung des Radverkehrs wird empfohlen, auf dem Gemarkungsgebiet der Gemeinde Schöffengrund die Einrichtung von Fahrradstraßen zu prüfen.

Insbesondere auf parallel zu Hauptverkehrsstraßen verlaufenden Nebenstraßen lässt sich Radverkehr bündeln und so eine alternative Verbindung für unerfahrene Radfahrende herstellen.

Vorschlag für die Gemeinde Schöffengrund:

Kenndaten

Straße:

Ringstraße / Obergasse

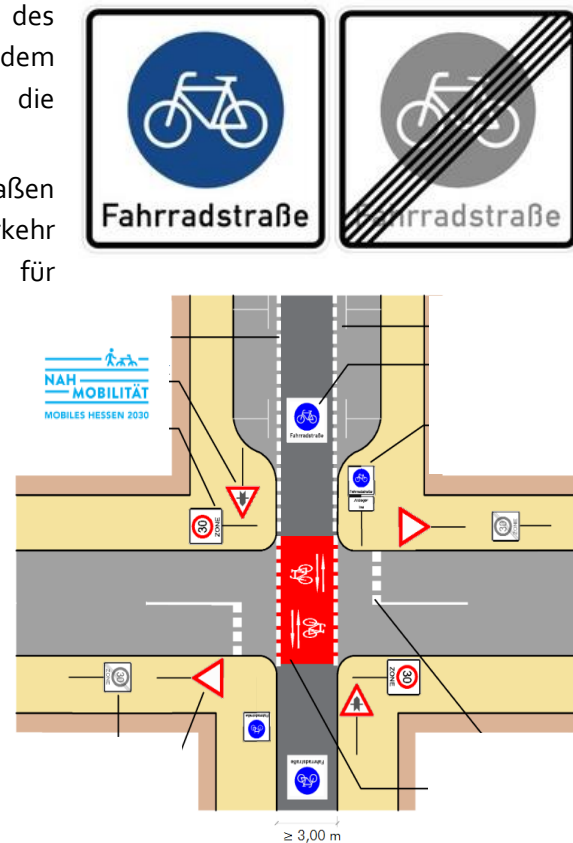
Länge: 219

von: K 373

bis: Wiesenstraße

Maßnahmennr.:

S-P4-018



Neben der hier genannten werden für die Gemeinde Schöffengrund weitere 1,4 km Fahrradstraßen als Maßnahme vorgeschlagen.

4.3 Mobilitätspunkt

Zur Förderung und Stärkung der Multimodalität an der Schnittstelle zwischen ÖPNV und Rad wird vorgeschlagen, ein oder mehrere Mobilitätspunkte einzurichten. Das Fahrrad als verlängerter Arm des ÖPNV kann insbesondere auf der letzten Meile den Verkehrsteilnehmenden eine Wegeketten bis vor die Haustür sicherstellen.

Folgende Angebote bieten sich für einen modular aufgebauten Mobilitätspunkt an:

- Infotafel
- Radwegweisung
- Bike-Sharing
- Car-Sharing
- Überdachter Wartebereich
- Serviceelemente
- Angebot regionaler Produkte



Für die Gemeinde Schöffengrund wird die Einrichtung eines Mobilitätspunkts an der Neukirchener Str. 5 vorgeschlagen.

5 Übersicht der Maßnahmen in der Gemeinde Schöffengrund

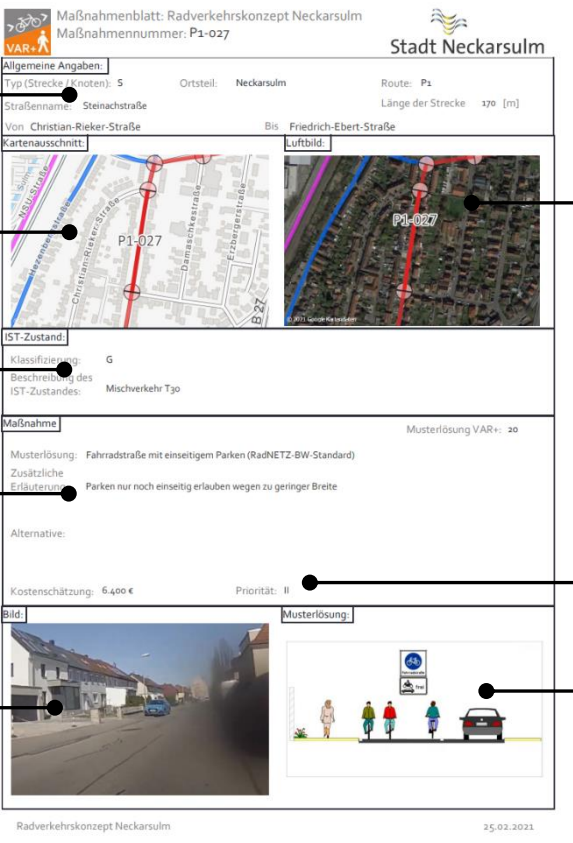
Für die Realisierung des Radverkehrsnetzes im Bereich der Gemeinde Schöffengrund sind folgende Maßnahmen vorgesehen:

Tabelle 5: Radverkehrsnetz - Anzahl der Maßnahmen

Routen	Anzahl der Maßnahmen	Aufgeteilt nach der Zuständigkeit		
		Gemeinde	Kreis	Hessen Mobil
Radschnellverbindung	0	0	0	0
Pendlerrouen	58	26	8	24
Basisrouen	6	1	3	2
Summe	64	27	11	26

Für jede dieser Maßnahmen ist ein Maßnahmendatenblatt (siehe Anhang 2) erstellt worden.

Die Maßnahmendatenblätter enthalten:



Maßnahmendatenblatt: Radverkehrskonzept Neckarsulm
Maßnahmennummer: P1-027
Stadt Neckarsulm

Allgemeine Angaben: Typ (Strecke/Knoten): 5 Ortsteil: Neckarsulm Route: P1
Straßenname: Steinachstraße Länge der Strecke: 170 [m]
Von: Christian-Rieker-Straße Bis: Friedrich-Ebert-Straße

Kartendarstellung des Segments: Kartenausschnitt (links) und Luftbild (rechts) mit Markierung P1-027

Beschreibung des Ist-Zustandes: IST-Zustand: G
Klassifizierung: G
Beschreibung des IST-Zustandes: Mischverkehr Tpo

Beschreibung der Maßnahme: Maßnahme: Musterlösung VAR+ 20
Musterlösung: Fahrradstraße mit einseitigem Parken (RadNETZ-BW-Standard)
Zusätzliche Erläuterung: Parken nur noch einseitig erlauben wegen zu geringer Breite

Alternative:

Kostenschätzung: 6.400 € Priorität: II

Foto aus der Befahrung: Bild (links) und Musterlösung (rechts)

Abbildung der Musterlösung: Musterlösung (rechts)

Lage des Segments im Luftbild: Luftbild (rechts)

Abbildung 2: Beispiel Maßnahmendatenblatt (eigene Darstellung (VAR+, 2022))

Wichtig ist es, die Maßnahmenplanungen als Vorschlag zu verstehen, um dem Radverkehr mittel- bis langfristig Perspektiven und Anreize für das gewünschte Wachstum zu geben. Die Maßnahmen sollten intern diskutiert und ggf. durch weitere Anregungen ergänzt werden. Soweit möglich sollte



auch ein Abstimmungsverfahren mit den weiteren Entscheidungsträgern im Rahmen eines Ortstermins für vertiefende Detailplanungen erfolgen.

5.1 Priorisierung

Die Maßnahmen wurden zusätzlich priorisiert. Die Priorität hängt dabei insbesondere von der Klassifizierung ab. Routen höherer Klassifikation stellen zentralere Elemente des Radverkehrsnetzes dar und sollten somit auch bevorzugt umgesetzt werden. Desweiteren werden Maßnahmen mit Lückenschlüssen und Unfallschwerpunkte eine höhere Priorität zugewiesen.

Radschnellverbindungen wird eine hohe (1) Priorität zugewiesen, Pendler Routen eine mittlere (2) und Basisrouten eine niedrige (3). Unfallschwerpunkte werden immer hoch (1) bewertet. Lückenschlüsse werden um eine Stufe höher Bewertet.

Freitext für die Kommune zur Eintragung von Maßnahmen, die zur Umsetzung als geeignet angesehen werden.

Maßnahmennr.	Kosten	Zeitplan	Bemerkung

6 Finanzierung und Fördermittel

Wichtig ist es, dass sowohl von den Kommunen als auch vom Landkreis zur Umsetzung von Maßnahmen Mittel zur Verfügung stehen. Diese sollten sich an den im Nationalen Radverkehrsplan 3.0 aus dem Jahr 2021 (BMVI, 2021) genannten Werten orientieren (in €/EW bzw. Einwohner und Jahr).

Der Bund rät den Kommunen zur finanziellen Förderung des Radverkehrs, sich perspektivisch an einem Betrag von rund 30 Euro je Person und Jahr zu orientieren, um eine kontinuierliche Verstärkung der Maßnahmenumsetzung zu gewährleisten. Dies entspricht für die Gemeinde Schöffengrund 192.630 €. Wichtig ist jedoch, dass der Radverkehr als Daueraufgabe angesehen und jährlich ein Sockelbetrag von mindestens zwei Euro pro Einwohner zur Verfügung gestellt wird.

Die Kosten für die Herstellung der Radverkehrsinfrastruktur verteilen sich wie folgt:

Tabelle 6: Kostenübersicht für die Gemeinde Schöffengrund

Baulastträger	Radschnellweg	Pendlerrouen	Basisrouten	Summe
Bund	0 €	0 €	0 €	0 €
Land	0 €	4.824.800 €	1.440.000 €	6.264.800 €
Kreis	0 €	2.026.300 €	1.844.000 €	3.870.300 €
Gemeinde	0 €	3.027.300 €	21.500 €	3.048.800 €
Summe	0 €	9.878.400 €	3.305.500 €	13.183.900 €

Fördermittel

Die mit der Umsetzung des Radverkehrskonzepts verbundenen Kosten reduzieren sich für die betroffenen Kommunen aufgrund möglicher Fördermittel. Es ist realistisch, von einer Förderquote von 50 Prozent durch das Land (Förderrichtlinien Radverkehrsinfrastruktur in Hessen bzw. Richtlinie des Landes Hessen zur Förderung der Nahmobilität (HMWEVW, 2019)) auszugehen. Ein erheblicher Anteil der Kosten fällt zu Lasten Dritter, in deren Baulast die Maßnahme liegt, siehe Tabelle 6. Die Maßnahmen aus dem Radverkehrskonzept erfüllen aufgrund der festgestellten Netzbedeutung die Anforderungen zur Beantragung von Fördermitteln. Das hiermit vorliegende Radverkehrskonzept stellt eine wichtige Grundlage dar, um einen Fördermittelantrag zu stellen. Als Fördermittelgeber kommt eine Vielzahl von Institutionen in Frage:

Fördermittel des Landes Hessen

Von der Richtlinie zur Förderung der Nahmobilität bis zur Städtebauförderung.

Fördermittel der Bundesrepublik Deutschland

Von der Kleinserienrichtlinie bis zum Nationalen Radverkehrsplan.

Fördermittel der Europäischen Union

Von der ländlichen bis zur städtischen Entwicklung.

Geförderte Vorhaben

Lesen Sie nach, welche Vorhaben und Projekte bereits durch das Land Hessen gefördert wurden.

Die neuen Förderrichtlinien des Landes Hessen www.agnh.de bieten aus jetziger Sicht ein breites Spektrum an Fördermöglichkeiten, die genutzt werden sollten, um die Umsetzung der geplanten Maßnahmen herbeiführen zu können.



Literaturverzeichnis

- AGNH. (2021). *Projektseite – Radschnellverbindungen in Hessen*. (Arbeitsgemeinschaft Nahmobilität Hessen (AGNH), Herausgeber) Abgerufen am 25. Mai 2021 von Nahmobilität - Mobiles Hessen 2030: <https://www.nahmobilitaet-hessen.de/projektseite-radschnellverbindungen-in-hessen/>
- BMVI. (2021). *Nationaler Radverkehrsplan 3.0 - Fahrradland Deutschland 2030*. Berlin: Bundesministerium für Verkehr und digitale Infrastruktur (BMVI).
- FGSV. (2006). *Richtlinien für die Anlage von Stadtstraßen (RASt 06) [FGSV-Nr.: 200]*. Köln: Forschungsgesellschaft für Straßen- und Verkehrswesen e. V.
- FGSV. (2008). *Richtlinien für integrierte Netzgestaltung (RIN) [FGSV-Nr.: 121]*. Köln: Forschungsgesellschaft für Straßen- und Verkehrswesen e. V.
- FGSV. (2010). *Empfehlungen für Radverkehrsanlagen (ERA) [FGSV-Nr.: 284]*. Köln: Forschungsgesellschaft für Straßen- und Verkehrswesen e. V.
- FGSV. (2012). *Richtlinien für die Anlage von Landstraßen (RAL) [FGSV-Nr.: 201]*. Köln: Forschungsgesellschaft für Straßen- und Verkehrswesen e. V.
- FGSV. (2020a). *Straßenverkehrs-Ordnung (StVO) [FGSV-Nr.: R 050]*. Köln: Forschungsgesellschaft für Straßen- und Verkehrswesen e. V.
- FGSV. (2020b). *Allgemeine Verwaltungsvorschrift zur Straßenverkehrs-Ordnung (VwV-StVO) [FGSV-Nr.: R 051]*. Köln: Forschungsgesellschaft für Straßen- und Verkehrswesen e. V.
- HMWEVL. (2018). *Handbuch zur Radwegweisung in Hessen (HBR-HE)*. Wiesbaden: Hessisches Ministerium für Wirtschaft, Energie, Verkehr und Landesentwicklung.
- HMWEVW. (2019). *Richtlinie des Landes Hessen zur Förderung der Nahmobilität - Durchführungserlass*. Wiesbaden: Hessische Ministerium für Wirtschaft, Energie, Verkehr und Wohnen (HMWEVW).
- HMWEVW. (2020). *Qualitätsstandards und Musterlösungen - Radnetz Hessen*. Wiesbaden: Hessische Ministerium für Wirtschaft, Energie, Verkehr und Wohnen (HMWEVW).
- VAR+. (2022). *eigene Darstellung*. Darmstadt: Planungsbüro VAR+.



Radverkehrskonzept Lahn-Dill-Kreis

Kommune: Schöffengrund

Maßnahme: O-P8-006



Allgemeine Angaben:

Typ (Strecke / Knoten): S

Innerorts/außerorts: a

Route: O-P8

Straßenname: L 3284

Länge der Strecke 2220[m]

Von: Gemarkungsgrenze Wetzlar / Schöffengrund

Bis: Ortsein-/ausgang Niederwetz

Kartenausschnitt:



Luftbild:



Aktueller Zustand:

Klassifizierung: L

Beschreibung des aktuellen Zustandes: Gemeinsamer Geh- und Radweg

Maßnahme

Beschreibung Musterlösung: Gemeinsamer Geh- und Radweg mit 3 m Breite einseitig mit Zweirichtungsverkehr außerorts (Raddirektverbindungen Hessen Standard mit reduzierter Breite)

Beschreibung der Maßnahme: Erweiterung des Weges auf 3,00 m Breite und Herstellung einer Randmarkierung.

Alternative:

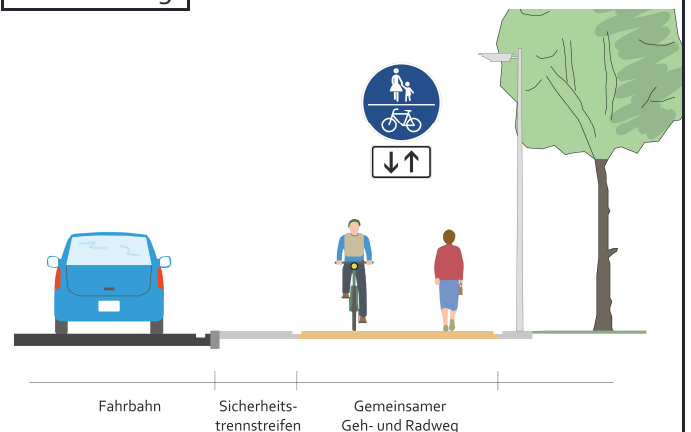
Kostenschätzung: 453.000 €

Priorität: 2

Foto:



Musterlösung:





Radverkehrskonzept Lahn-Dill-Kreis

Kommune: Schöffengrund

Maßnahme: O-P8-007



Allgemeine Angaben:

Typ (Strecke / Knoten): K

Innerorts/außerorts: i

Route: O-P8

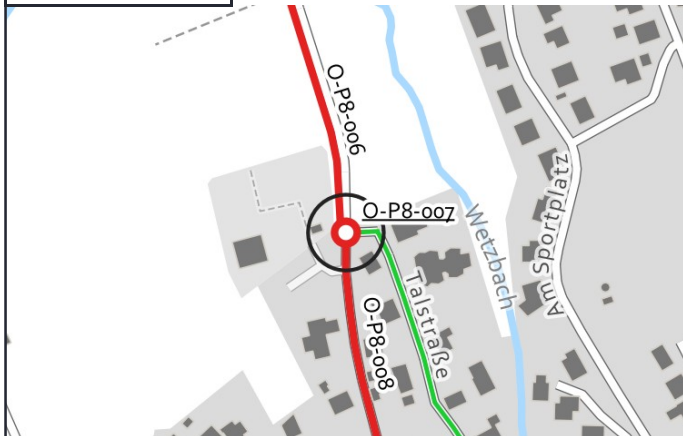
Straßenname: L 3284

Länge der Strecke [m]

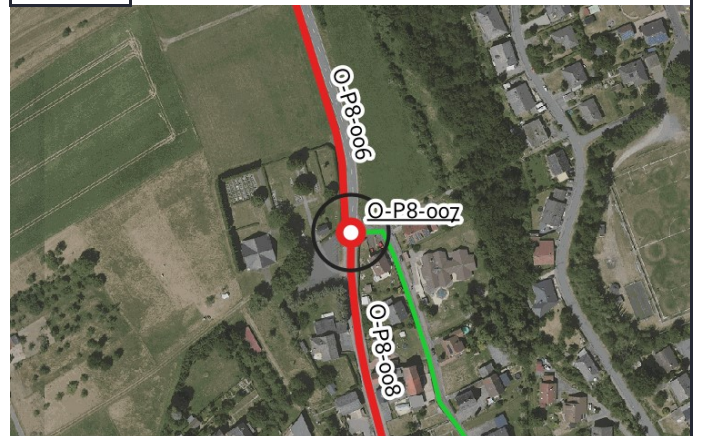
Von: -

Bis: -

Kartenausschnitt:



Luftbild:



Aktueller Zustand:

Klassifizierung: L

Beschreibung des aktuellen Zustandes: Mischverkehr Ortseingang

Maßnahme

Beschreibung: Auflösung Zweirichtungsradweg ohne Mittelinsel, Querungsbedarf am Radwegende, Benutzungspflicht
Musterlösung: (Musterlösung 9.5-1 RadNETZ BW)

Beschreibung der Maßnahme:

Alternative:

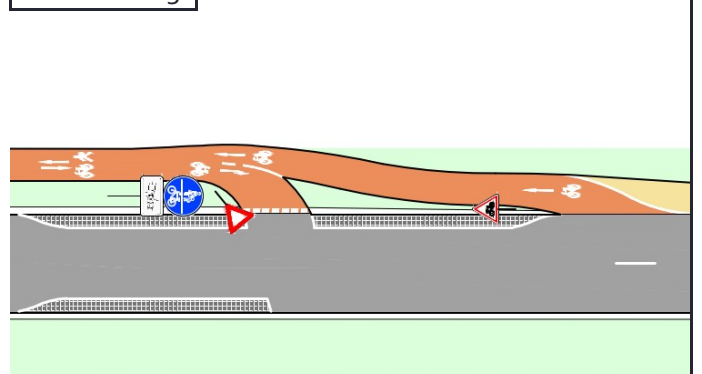
Kostenschätzung: 17.000 €

Priorität: 2

Foto:



Musterlösung:





Radverkehrskonzept Lahn-Dill-Kreis

Kommune: Schöffengrund

Maßnahme: O-P8-008



Allgemeine Angaben:

Typ (Strecke / Knoten): S

Innerorts/außerorts: i

Route: O-P8

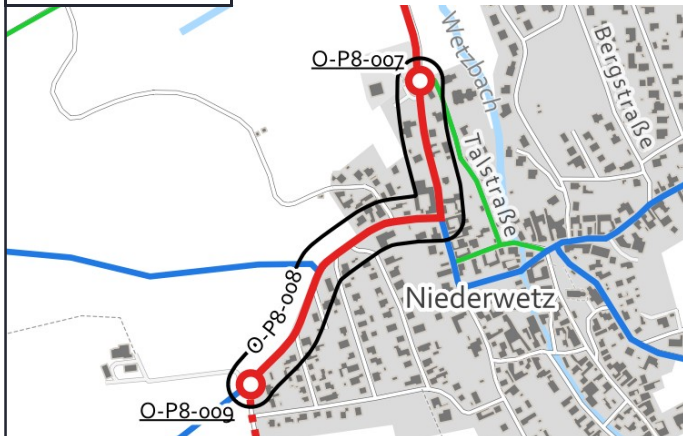
Straßenname: L 3248

Länge der Strecke 595 [m]

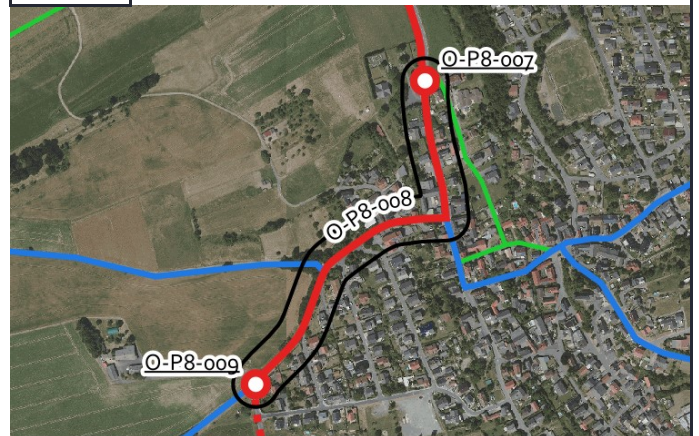
Von: Ortsein-/ausgang Niederwetz

Bis: Ortsein-/ausgang Niederwetz

Kartenausschnitt:



Luftbild:



Aktueller Zustand:

Klassifizierung: L

Beschreibung des aktuellen Zustandes: Mischverkehr Tempo 30, teilweise Tempo 50

Maßnahme

Beschreibung: Piktogrammkette beidseitig
Musterlösung:

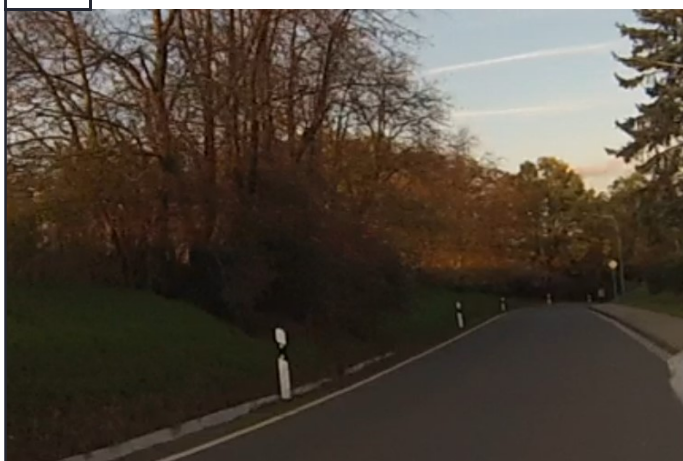
Beschreibung der Maßnahme:

Alternative:

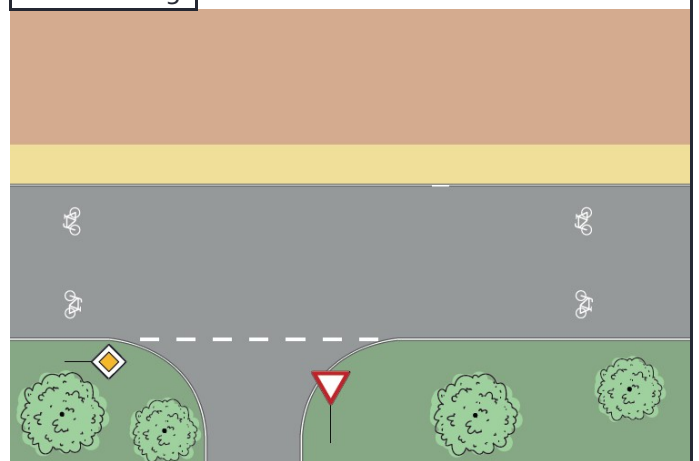
Kostenschätzung: 7.500 €

Priorität: 2

Foto:



Musterlösung:





Radverkehrskonzept Lahn-Dill-Kreis

Kommune: Schöffengrund

Maßnahme: O-P8-009



Allgemeine Angaben:

Typ (Strecke / Knoten): K

Innerorts/außerorts: a

Route: O-P8

Straßenname: L 3248

Länge der Strecke [m]

Von: -

Bis: -

Kartenausschnitt:



Luftbild:



Aktueller Zustand:

Klassifizierung: L

Beschreibung des aktuellen Zustandes: Mischverkehr Ortseingang

Maßnahme

Beschreibung Musterlösung: Übergang eines gemeinsamen Geh/Radweges in den Mischverkehr am Ortseingang - Übergangsbereich außerorts/innerorts (WF-4)

Beschreibung der Maßnahme:

Alternative:

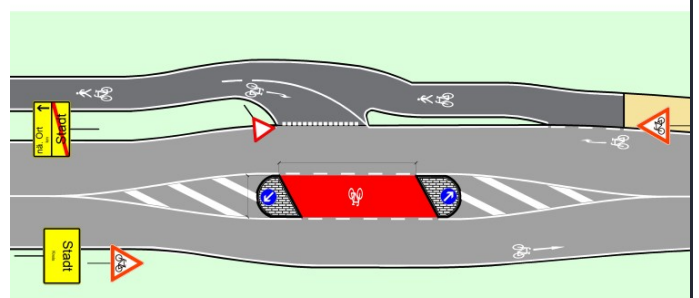
Kostenschätzung: 60.000 €

Priorität: 2

Foto:



Musterlösung:





Radverkehrskonzept Lahn-Dill-Kreis

Kommune: Schöffengrund

Maßnahme: O-P8-010



Allgemeine Angaben:

Typ (Strecke / Knoten): S

Innerorts/außerorts: a

Route: O-P8

Straßenname: L 3248

Länge der Strecke 985 [m]

Von: K 370

Bis: Ortsein-/ausgang Niederwetz

Kartenausschnitt:



Luftbild:



Aktueller Zustand:

Klassifizierung: L

Beschreibung des aktuellen Zustandes: Mischverkehr Tempo 100

Maßnahme

Beschreibung: Gemeinsamer Geh- und Radweg mit 3 m Breite einseitig mit Zweirichtungsverkehr außerorts
Musterlösung: (Raddirektverbindungen Hessen Standard mit reduzierter Breite)

Beschreibung der Maßnahme: Straßenbegleitenden Weg mit 3,00 m Breite herstellen

Alternative:

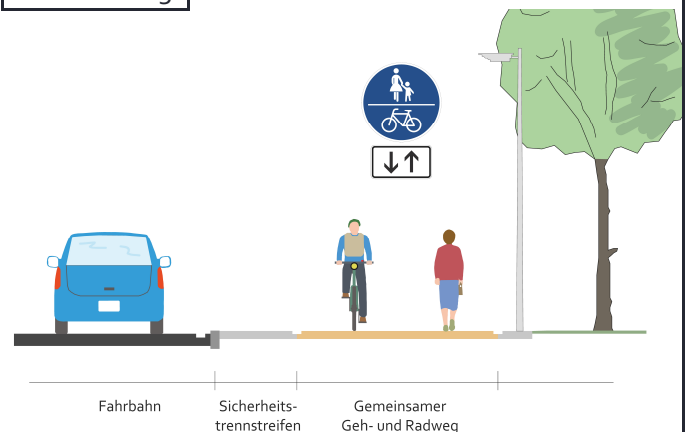
Kostenschätzung: 560.000 €

Priorität: 1

Foto:



Musterlösung:





Radverkehrskonzept Lahn-Dill-Kreis

Kommune: Schöffengrund

Maßnahme: O-P8-011



Allgemeine Angaben:

Typ (Strecke / Knoten): K

Innerorts/außerorts: a

Route: O-P8

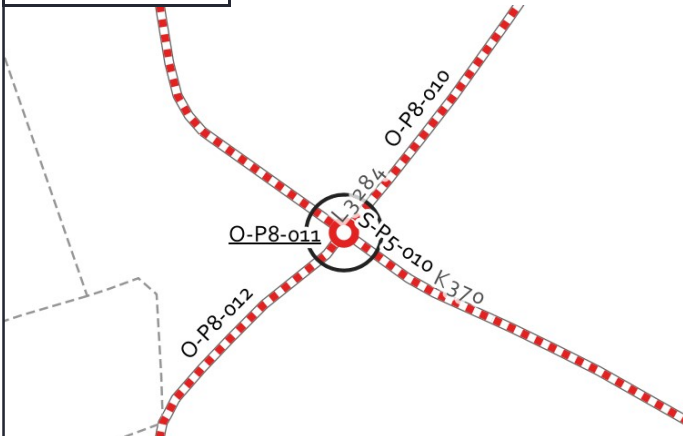
Straßenname: L 3248 / K 370

Länge der Strecke [m]

Von: -

Bis: -

Kartenausschnitt:



Grenzen Hessen DL-DE->Zero-2.0; Sonstige © OpenStreetMap-Mitwirkende, Daten verf. u. ODbL

Luftbild:



Luftb., Grenzen Hessen DL-DE->Zero-2.0; Sonstige © OpenStreetMap-Mitwirkende, Daten verf. u. ODbL

Aktueller Zustand:

Klassifizierung: L

Beschreibung des aktuellen Zustandes: Wartepflichtige Querung

Maßnahme

Beschreibung Musterlösung: Wartepflichtige Querung mit Mittelinsel, gemeinsamer Geh-/Radweg (RDV-17)

Beschreibung der Maßnahme:

Alternative:

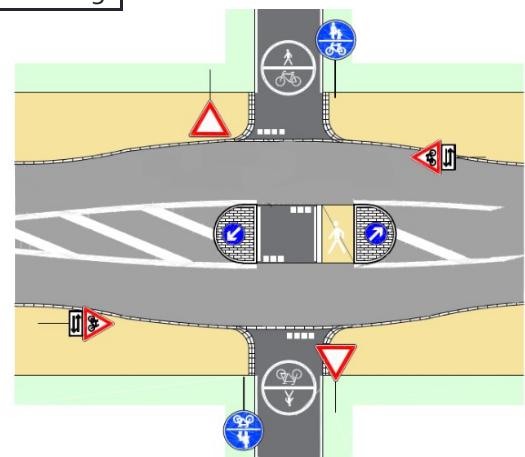
Kostenschätzung: 45.000 €

Priorität: 2

Foto:



Musterlösung:





Radverkehrskonzept Lahn-Dill-Kreis

Kommune: Schöffengrund

Maßnahme: O-P8-012



Allgemeine Angaben:

Typ (Strecke / Knoten): S

Innerorts/außerorts: a

Route: O-P8

Straßenname: L 3248

Länge der Strecke 1370 [m]

Von: Ortsein-/ausgang Oberquembach

Bis: K 370

Kartenausschnitt:



Luftbild:



Aktueller Zustand:

Klassifizierung: L

Beschreibung des aktuellen Zustandes: Mischverkehr Tempo 100

Maßnahme

Beschreibung Musterlösung: Gemeinsamer Geh- und Radweg mit 3 m Breite einseitig mit Zweirichtungsverkehr außerorts (Raddirektverbindungen Hessen Standard mit reduzierter Breite)

Beschreibung der Maßnahme: Straßenbegleitenden Weg mit 3,00 m Breite herstellen

Alternative:

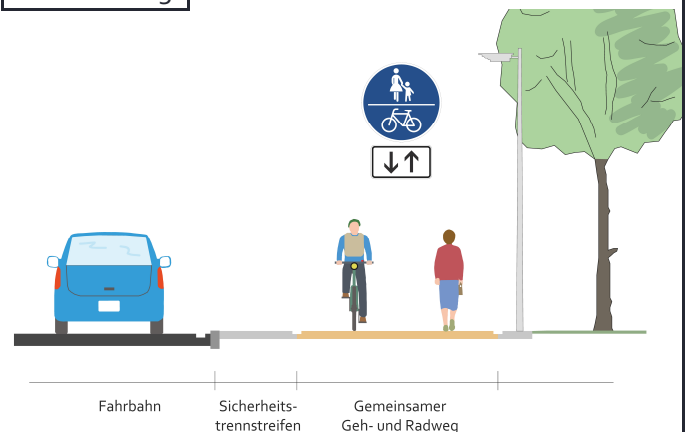
Kostenschätzung: 770.000 €

Priorität: 1

Foto:



Musterlösung:





Radverkehrskonzept Lahn-Dill-Kreis

Kommune: Schöffengrund

Maßnahme: O-P8-013



Allgemeine Angaben:

Typ (Strecke / Knoten): S

Innerorts/außerorts: i

Route: O-P8

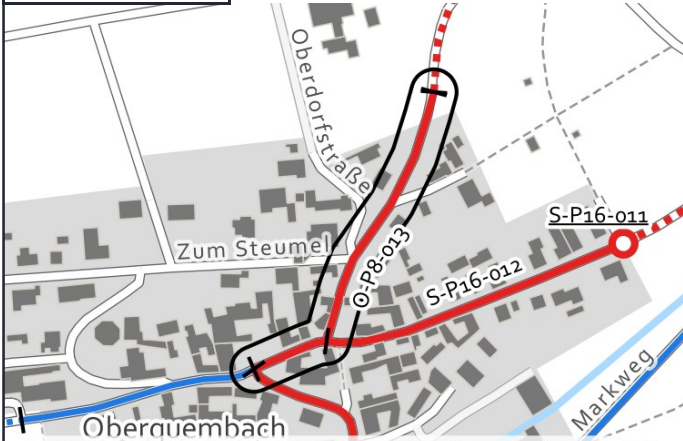
Straßenname: L 3294 - L 3054

Länge der Strecke 230 [m]

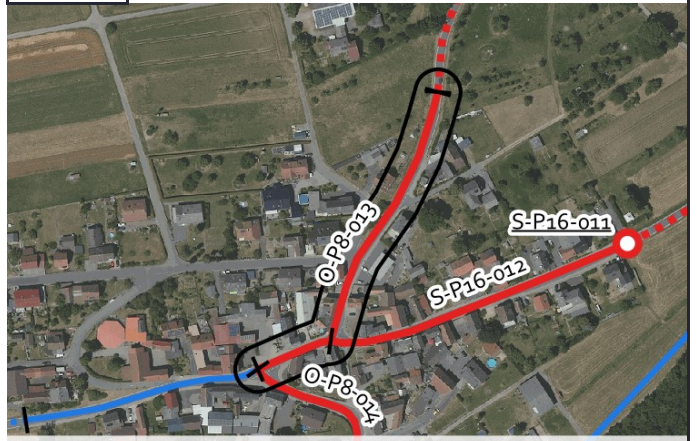
Von: Ortsein-/ausgang Oberquembach

Bis: L 3284

Kartenausschnitt:



Luftbild:



Aktueller Zustand:

Klassifizierung: L

Beschreibung des aktuellen Zustandes: Mischverkehr Tempo 50

Maßnahme

Beschreibung: Piktogrammreihe beidseitig
Musterlösung:

Beschreibung der Maßnahme:

Alternative:

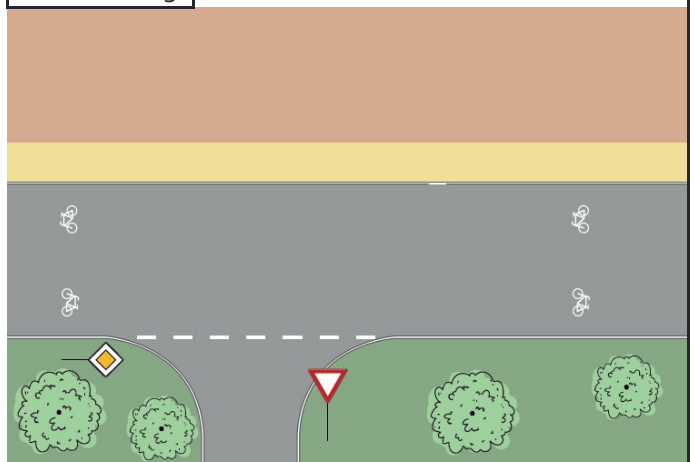
Kostenschätzung: 2.800 €

Priorität: 2

Foto:



Musterlösung:





Radverkehrskonzept Lahn-Dill-Kreis

Kommune: Schöffengrund

Maßnahme: O-P8-014



Allgemeine Angaben:

Typ (Strecke / Knoten): S

Innerorts/außerorts: i

Route: O-P8

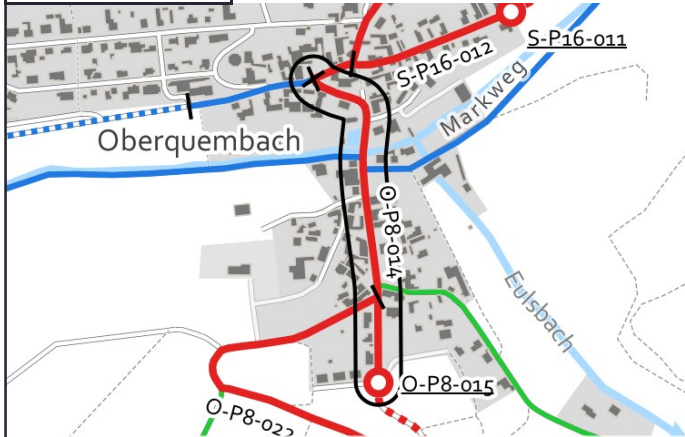
Straßenname: L 3284

Länge der Strecke 415 [m]

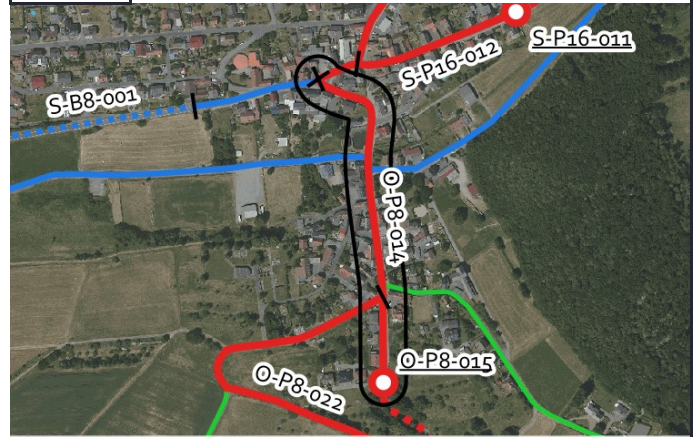
Von: L 3054

Bis: Ortsein-/ausgang Oberquembach

Kartenausschnitt:



Luftbild:



Aktueller Zustand:

Klassifizierung: L

Beschreibung des aktuellen Zustandes: Mischverkehr Tempo 50

Maßnahme

Beschreibung: Piktogrammkette beidseitig
Musterlösung:

Beschreibung der Maßnahme:

Alternative:

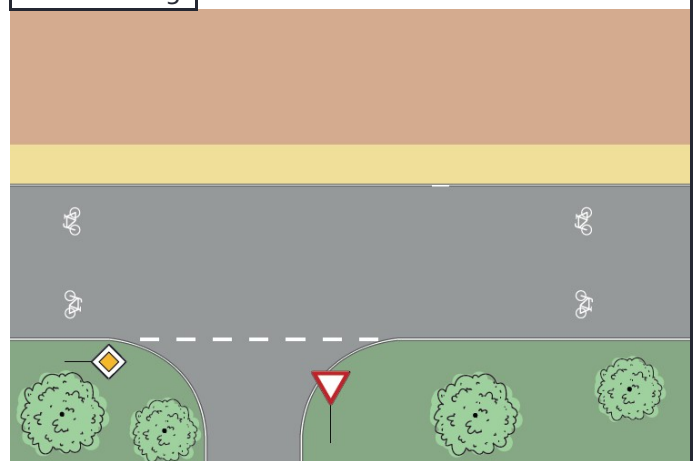
Kostenschätzung: 5.000 €

Priorität: 2

Foto:



Musterlösung:





Radverkehrskonzept Lahn-Dill-Kreis

Kommune: Schöffengrund

Maßnahme: O-P8-015



Allgemeine Angaben:

Typ (Strecke / Knoten): K

Innerorts/außerorts: i

Route: O-P8

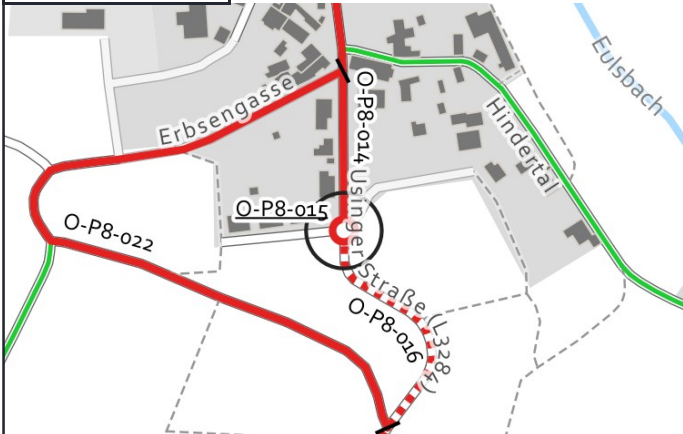
Straßenname: L 3284

Länge der Strecke [m]

Von: -

Bis: -

Kartenausschnitt:



Grenzen Hessen DL-DE->Zero-2.0; Sonstige © OpenStreetMap-Mitwirkende, Daten verf. u. ODbL

Luftbild:



Luftb., Grenzen Hessen DL-DE->Zero-2.0; Sonstige © OpenStreetMap-Mitwirkende, Daten verf. u. ODbL

Aktueller Zustand:

Klassifizierung: L

Beschreibung des aktuellen Zustandes: Mischverkehr Ortseingang

Maßnahme

Beschreibung Musterlösung: Übergang eines einseitigen, gemeinsamen Geh-/Radweges in den Mischverkehr am Ortseingang ohne Querung Fußverkehr - Übergangsbereich außerorts/innerorts (WF-1)

Beschreibung der Maßnahme:

Alternative:

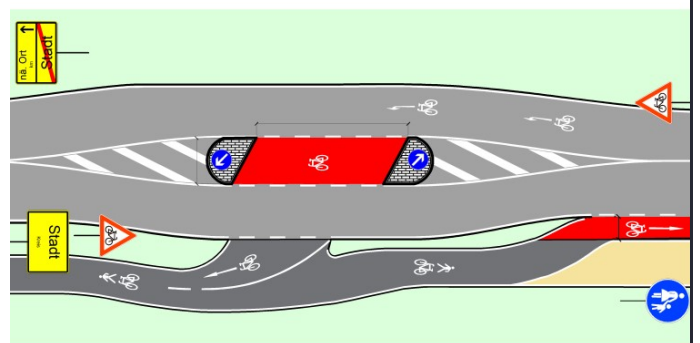
Kostenschätzung: 60.000 €

Priorität: 2

Foto:



Musterlösung:





Radverkehrskonzept Lahn-Dill-Kreis

Kommune: Schöffengrund

Maßnahme: O-P8-016



Allgemeine Angaben:

Typ (Strecke / Knoten): S

Innerorts/außerorts: a

Route: O-P8

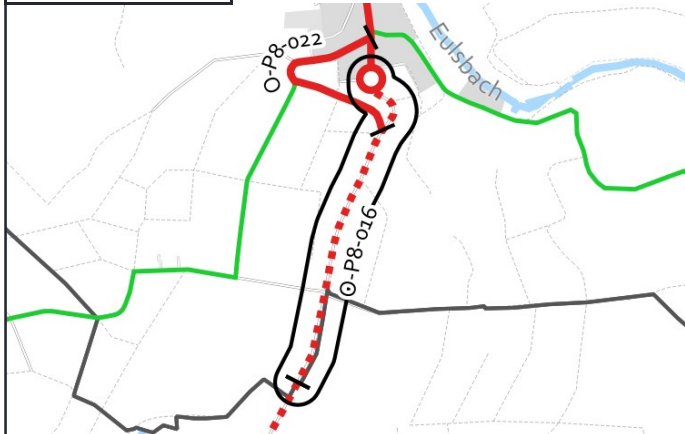
Straßenname: L 3284

Länge der Strecke 845 [m]

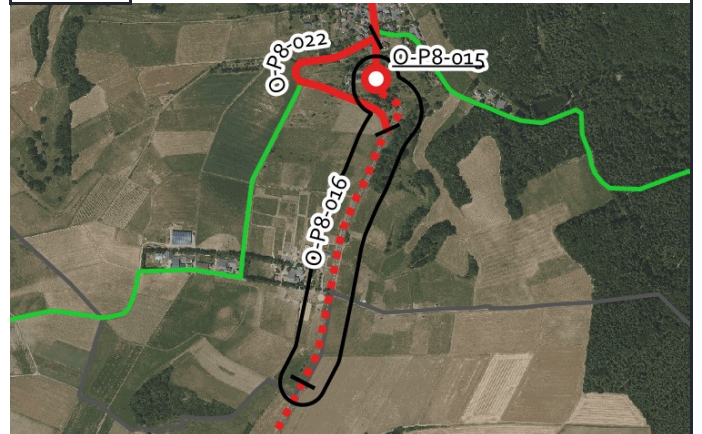
Von: Ortsein-/ausgang Oberquembach

Bis: Gemarkungsgrenze Schöffengrund / Waldsolms

Kartenausschnitt:



Luftbild:



Aktueller Zustand:

Klassifizierung: L

Beschreibung des aktuellen Zustandes: Mischverkehr Tempo 100

Maßnahme

Beschreibung Musterlösung: Gemeinsamer Geh- und Radweg mit 3 m Breite einseitig mit Zweirichtungsverkehr außerorts (Raddirektverbindungen Hessen Standard mit reduzierter Breite)

Beschreibung der Maßnahme: Straßenbegleitenden Weg mit 3,00 m Breite herstellen

Alternative:

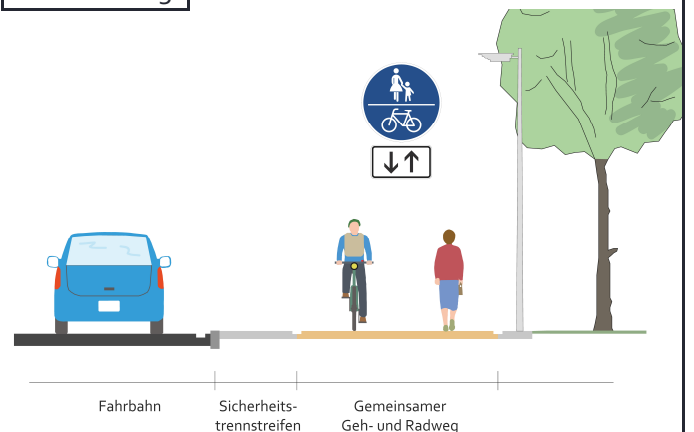
Kostenschätzung: 478.000 €

Priorität: 1

Foto:



Musterlösung:





Radverkehrskonzept Lahn-Dill-Kreis

Kommune: Schöffengrund

Maßnahme: O-P8-022



Allgemeine Angaben:

Typ (Strecke / Knoten): S

Innerorts/außerorts: a

Route: O-P8

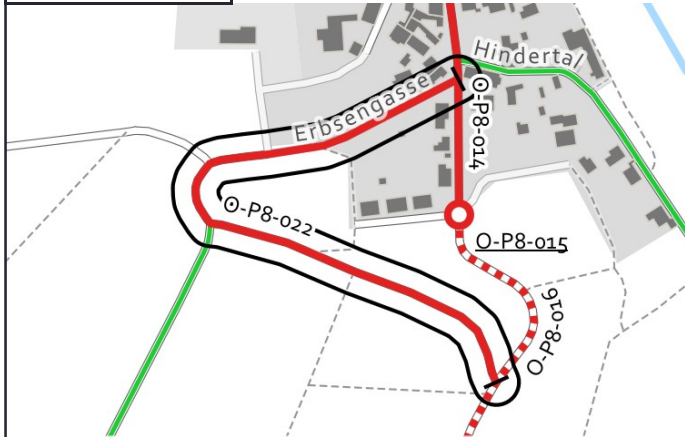
Straßenname: Erbsengasse

Länge der Strecke 530 [m]

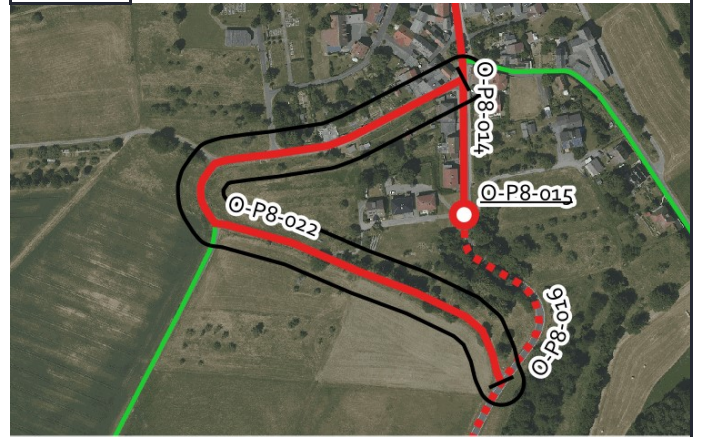
Von: L 3284

Bis: Erbsengasse

Kartenausschnitt:



Luftbild:



Grenzen Hessen DL-DE->Zero-2.0; Sonstige © OpenStreetMap-Mitwirkende, Daten verf. u. ODbL

Luftb., Grenzen Hessen DL-DE->Zero-2.0; Sonstige © OpenStreetMap-Mitwirkende, Daten verf. u. ODbL

Aktueller Zustand:

Klassifizierung: G

Beschreibung des aktuellen Zustandes: Wirtschaftsweg

Maßnahme

Beschreibung Musterlösung: Wirtschaftsweg mit Randmarkierungen (3-m-Standard)

Beschreibung der Maßnahme: Herstellung von Randmarkierungen.

Alternative:

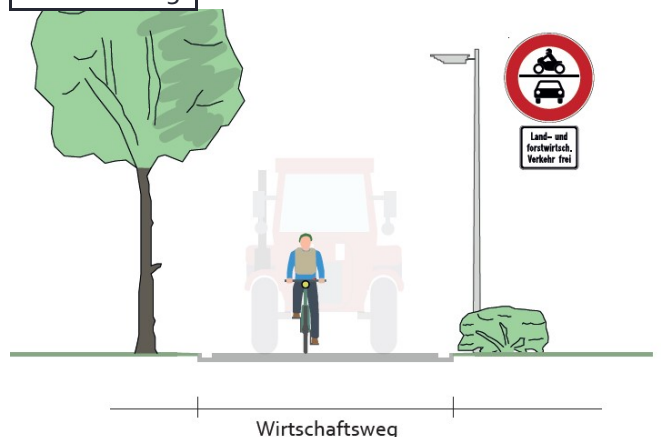
Kostenschätzung: 12.500 €

Priorität: 2

Foto:



Musterlösung:





Radverkehrskonzept Lahn-Dill-Kreis

Kommune: Schöffengrund

Maßnahme: S-B1-001



Allgemeine Angaben:

Typ (Strecke / Knoten): S

Innerorts/außerorts: a

Route: S-B1

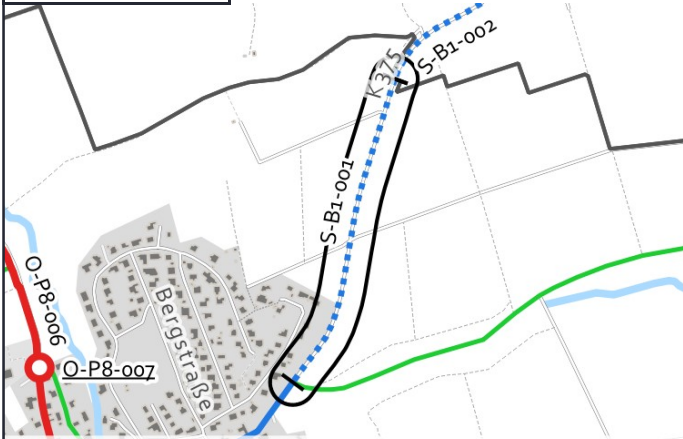
Straßenname: K 375

Länge der Strecke 635 [m]

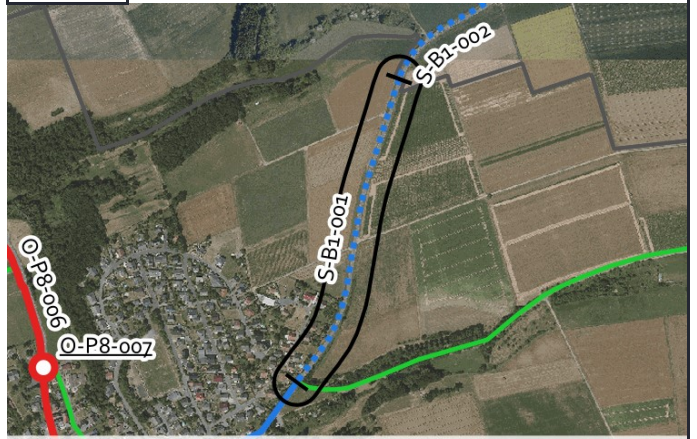
Von: Ortsein-/ausgang Niederwetz

Bis: Gemarkungsgrenze Schöffengrund / Hüttenberg

Kartenausschnitt:



Luftbild:



Aktueller Zustand:

Klassifizierung: K

Beschreibung des aktuellen Zustandes: Mischverkehr Tempo 100

Maßnahme

Beschreibung Musterlösung: Gemeinsamer Geh- und Radweg einseitig mit Zweirichtungsverkehr außerorts (Radverbindungen-Hessen-Standard)

Beschreibung der Maßnahme: Straßenbegleitenden Weg mit 2,50 m Breite herstellen

Alternative:

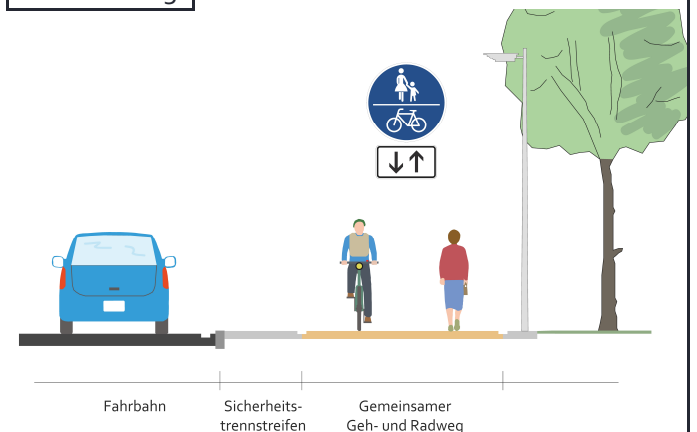
Kostenschätzung: 302.000 €

Priorität: 2

Foto:



Musterlösung:





Radverkehrskonzept Lahn-Dill-Kreis

Kommune: Schöffengrund

Maßnahme: S-B2-005



Allgemeine Angaben:

Typ (Strecke / Knoten): S

Innerorts/außerorts: a

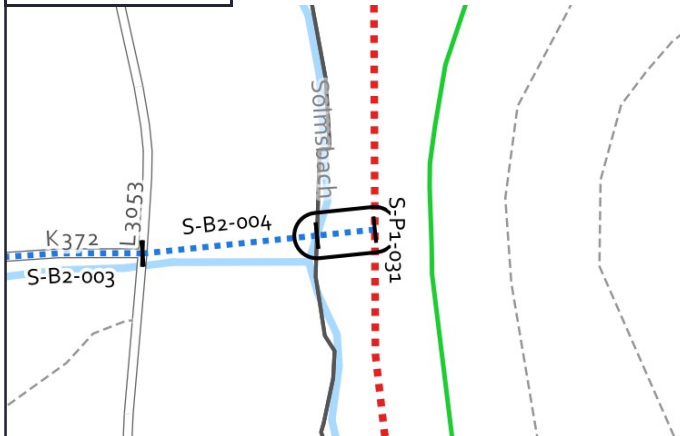
Route: S-B2

Straßenname: Lückenschluss zur alten Bahntrasse

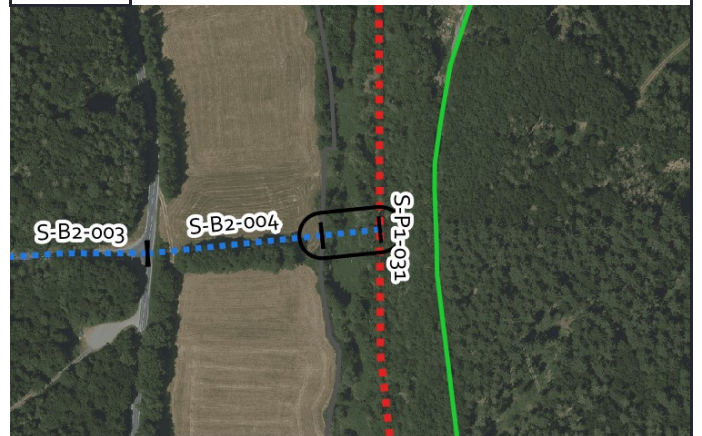
Länge der Strecke 40 [m]

Von: Gemarkungsgrenze Braunfels / Schöffengrund Bis: Alte Bahntrasse

Kartenausschnitt:



Luftbild:



Aktueller Zustand:

Klassifizierung: G

Beschreibung des aktuellen Zustandes: Lücke

Maßnahme

Beschreibung Musterlösung: Gemeinsamer Geh- und Radweg mit 3 m Breite selbstständig mit Zweirichtungsverkehr außerorts (Raddirektverbindungen Hessen Standard mit reduzierter Breite)

Beschreibung der Maßnahme: Neubau eines gemeinsamen Geh- und Radweges mit 3,00 m Breite.

Alternative:

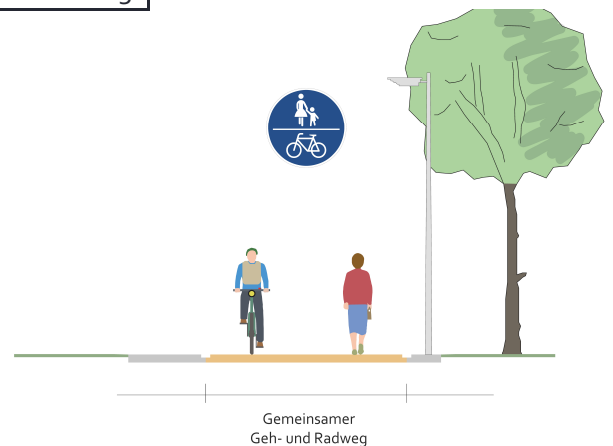
Kostenschätzung: 21.500 €

Priorität: 2

Foto:



Musterlösung:





Radverkehrskonzept Lahn-Dill-Kreis

Kommune: Schöffengrund

Maßnahme: S-B3-002



Allgemeine Angaben:

Typ (Strecke / Knoten): S

Innerorts/außerorts: a

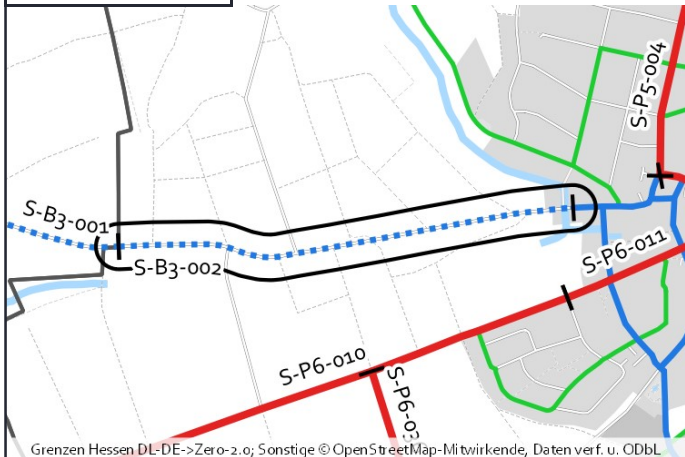
Route: S-B3

Straßenname: K 374

Länge der Strecke 1040 [m]

Von: Gemarkungsgrenze Braunfels / Schöffengrund Bis: Ortsein-/ausgang Schwalbach

Kartenausschnitt:



Luftbild:



Aktueller Zustand:

Klassifizierung: K

Beschreibung des aktuellen Zustandes: Mischverkehr Tempo 100

Maßnahme

Beschreibung Musterlösung: Gemeinsamer Geh- und Radweg einseitig mit Zweirichtungsverkehr außerorts (Radverbindungen-Hessen-Standard)

Beschreibung der Maßnahme: Straßenbegleitenden Weg mit 2,50 m Breite herstellen

Alternative:

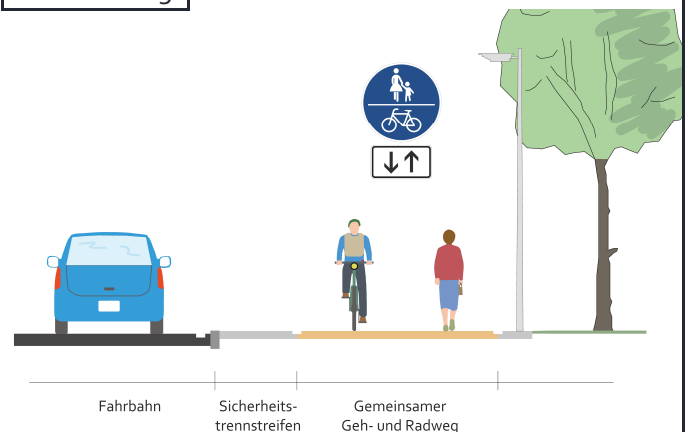
Kostenschätzung: 492.000 €

Priorität: 2

Foto:



Musterlösung:





Radverkehrskonzept Lahn-Dill-Kreis

Kommune: Schöffengrund

Maßnahme: S-B33-001



Allgemeine Angaben:

Typ (Strecke / Knoten): S

Innerorts/außerorts: a

Route: S-B33

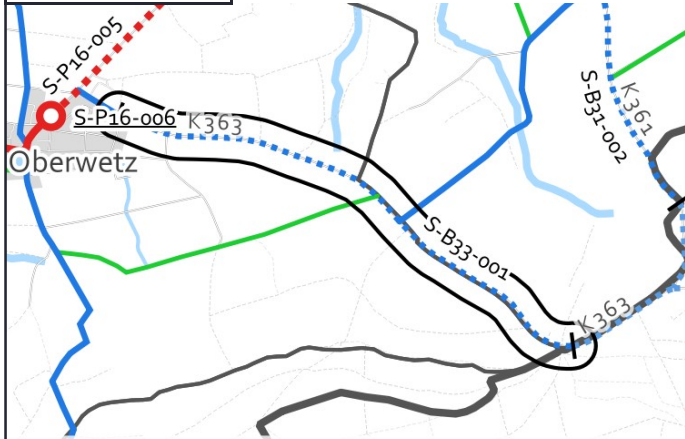
Straßenname: K 363

Länge der Strecke 2210 [m]

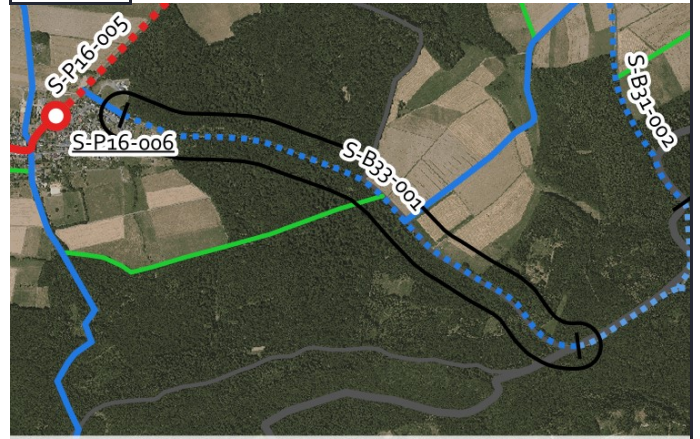
Von: Ortsein-/ausgang Oberwetz

Bis: Gemarkungsgrenze LDK / Landkreis Gießen

Kartenausschnitt:



Luftbild:



Aktueller Zustand:

Klassifizierung: K

Beschreibung des aktuellen Zustandes: Mischverkehr Tempo 100

Maßnahme

Beschreibung Musterlösung: Gemeinsamer Geh- und Radweg einseitig mit Zweirichtungsverkehr außerorts (Radverbindungen-Hessen-Standard)

Beschreibung der Maßnahme: Straßenbegleitenden Weg mit 2,50 m Breite herstellen

Alternative:

Kostenschätzung: 1.050.000 €

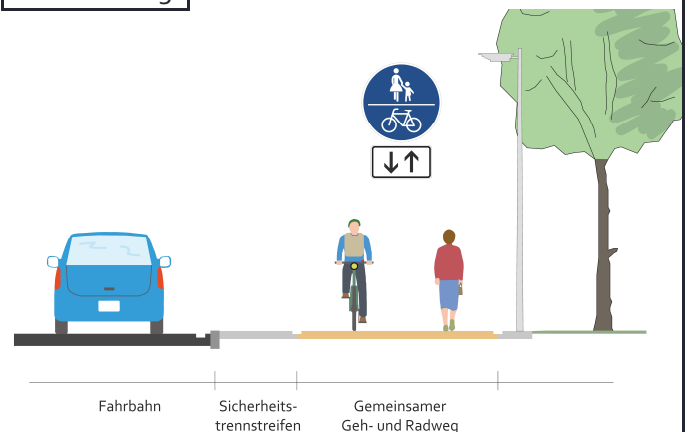
Priorität: 2

Foto:



von llllooooo via mapillary.com CC BY-SA

Musterlösung:





Radverkehrskonzept Lahn-Dill-Kreis

Kommune: Schöffengrund

Maßnahme: S-B6-001



Allgemeine Angaben:

Typ (Strecke / Knoten): S

Innerorts/außerorts: a

Route: S-B6

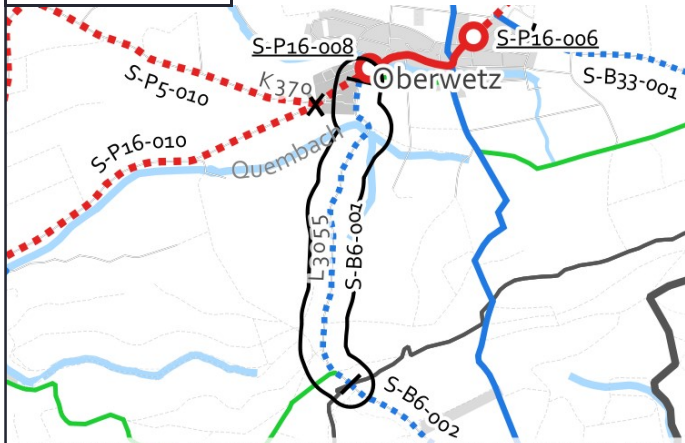
Straßenname: L 3055

Länge der Strecke 1650 [m]

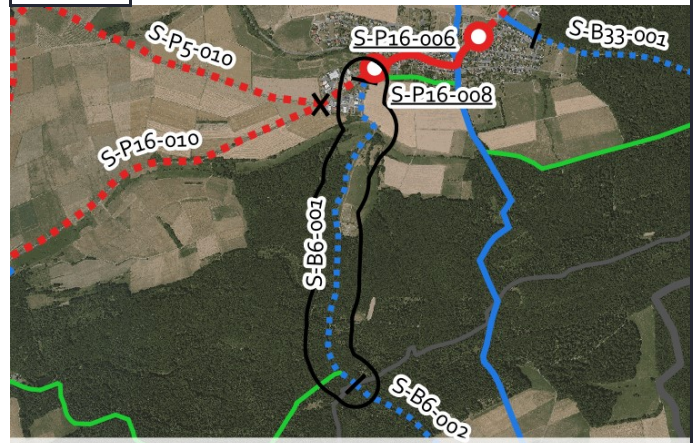
Von: L 3054

Bis: Gemarkungsgrenze Schöffengrund / Waldsolms

Kartenausschnitt:



Luftbild:



Aktueller Zustand:

Klassifizierung: L

Beschreibung des aktuellen Zustandes: Mischverkehr Tempo 100

Maßnahme

Beschreibung Musterlösung: Gemeinsamer Geh- und Radweg einseitig mit Zweirichtungsverkehr außerorts (Radverbindungen-Hessen-Standard)

Beschreibung der Maßnahme: Straßenbegleitenden Weg mit 2,50 m Breite herstellen

Alternative:

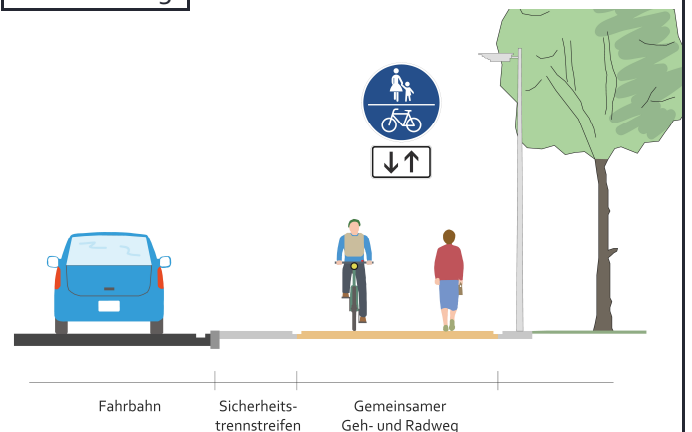
Kostenschätzung: 780.000 €

Priorität: 2

Foto:



Musterlösung:





Radverkehrskonzept Lahn-Dill-Kreis

Kommune: Schöffengrund

Maßnahme: S-B8-001



Allgemeine Angaben:

Typ (Strecke / Knoten): S

Innerorts/außerorts: a

Route: S-B8

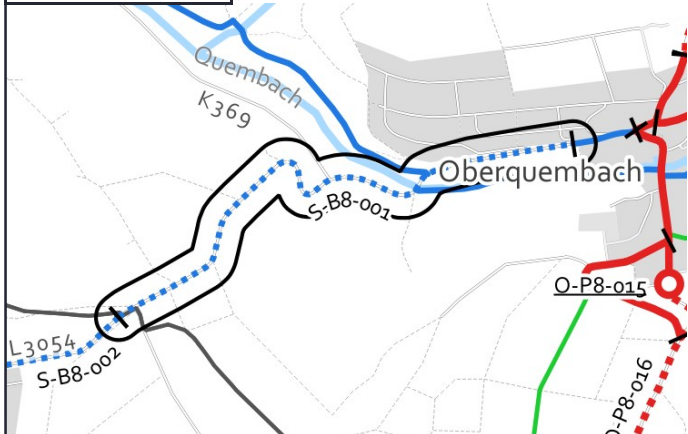
Straßenname: L 3054

Länge der Strecke 1390 [m]

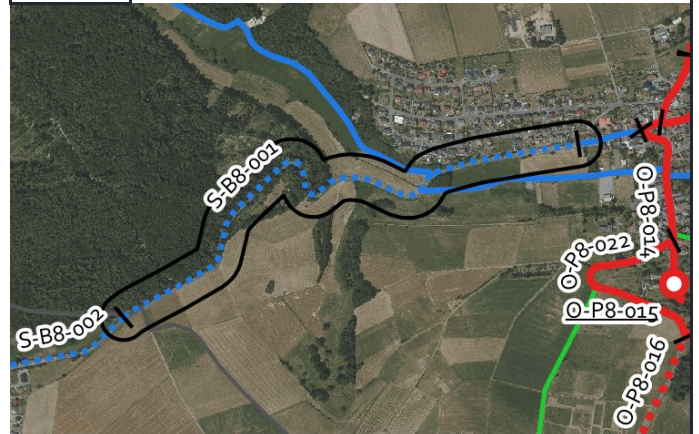
Von: Ortsein-/ausgang Oberquembach

Bis: Gemarkungsgrenze Schöffengrund / Waldsolms

Kartenausschnitt:



Luftbild:



Aktueller Zustand:

Klassifizierung: L

Beschreibung des aktuellen Zustandes: Mischverkehr Tempo 100

Maßnahme

Beschreibung Musterlösung: Gemeinsamer Geh- und Radweg einseitig mit Zweirichtungsverkehr außerorts (Radverbindungen-Hessen-Standard)

Beschreibung der Maßnahme: Straßenbegleitenden Weg mit 2,50 m Breite herstellen

Alternative:

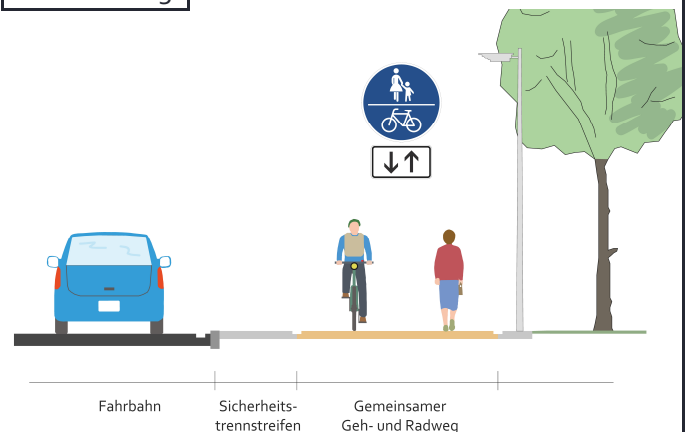
Kostenschätzung: 660.000 €

Priorität: 2

Foto:



Musterlösung:





Radverkehrskonzept Lahn-Dill-Kreis

Kommune: Schöffengrund

Maßnahme: S-P1-031



Allgemeine Angaben:

Typ (Strecke / Knoten): S

Innerorts/außerorts: a

Route: S-P1

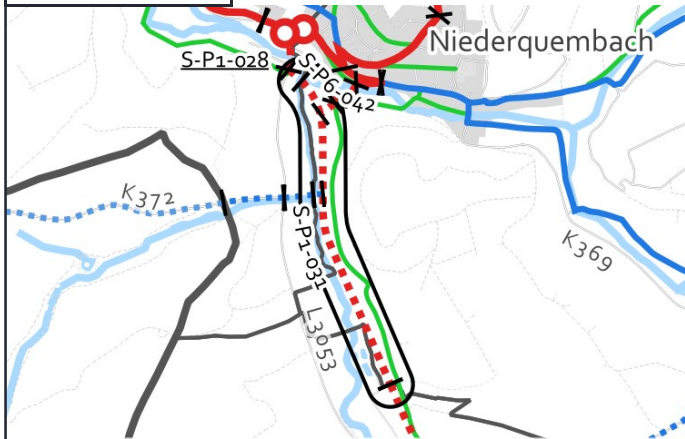
Straßenname: Stillgelegte Bahntrasse zwischen Niederquembach und Krafts

Länge der Strecke 1270 [m]

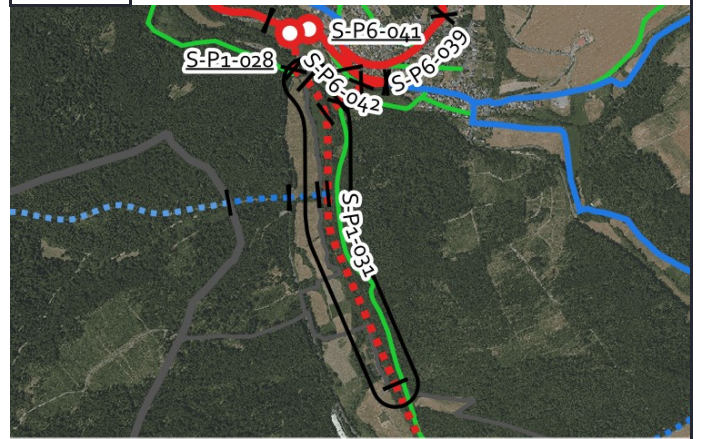
Von: Gemarkungsgrenze Niederquembach / Schöf

Bis: Gemarkungsgrenze Schöffengrund / Waldsolms

Kartenausschnitt:



Luftbild:



Aktueller Zustand:

Klassifizierung: G

Beschreibung des aktuellen Zustandes: Stillgelegte Bahntrasse

Maßnahme

Beschreibung Musterlösung: Gemeinsamer Geh- und Radweg mit 3 m Breite selbstständig mit Zweirichtungsverkehr außerorts (Raddirektverbindungen Hessen Standard mit reduzierter Breite)

Beschreibung der Maßnahme: Neubau eines gemeinsamen Geh- und Radweges mit 3,00 m Breite.

Alternative:

Kostenschätzung: 720.000 €

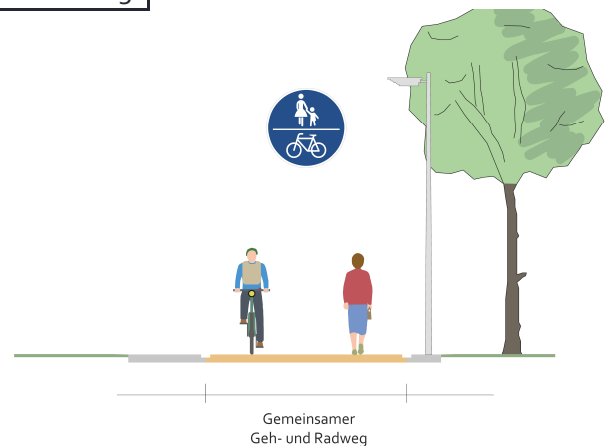
Priorität: 1

Foto:



Foto nicht verfügbar

Musterlösung:



Gemeinsamer Geh- und Radweg



Radverkehrskonzept Lahn-Dill-Kreis

Kommune: Schöffengrund

Maßnahme: S-P16-005



Allgemeine Angaben:

Typ (Strecke / Knoten): S

Innerorts/außerorts: a

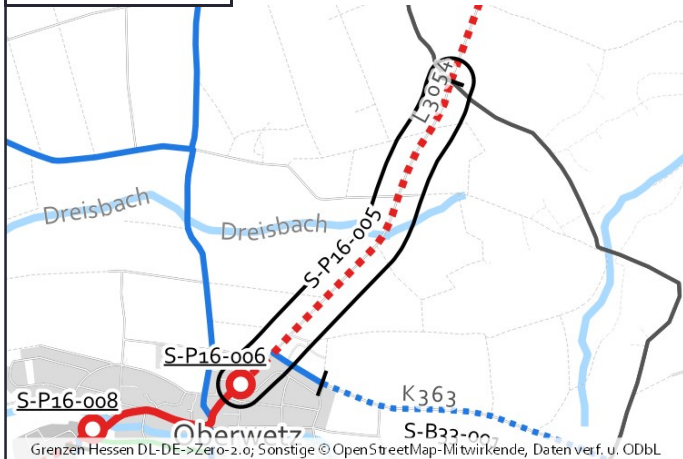
Route: S-P16

Straßenname: L 3054

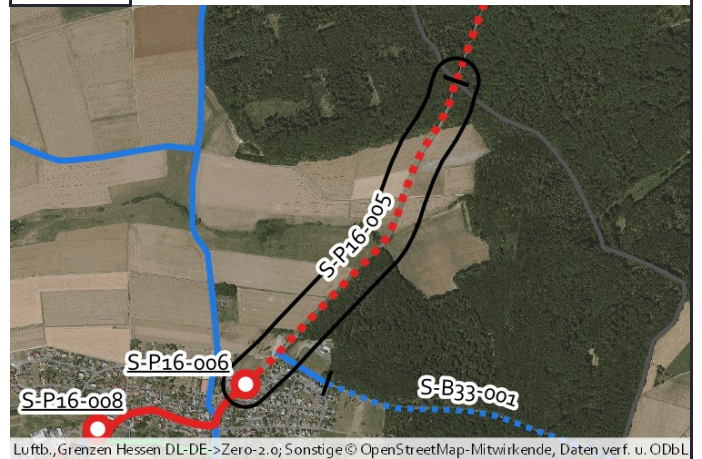
Länge der Strecke 1305 [m]

Von: Gemarkungsgrenze Hüttenberg / Niederwetz Bis: Ortsein-/ausgang Oberwetz

Kartenausschnitt:



Luftbild:



Aktueller Zustand:

Klassifizierung: L

Beschreibung des aktuellen Zustandes: Mischverkehr Tempo 70, Tempo 100

Maßnahme

Beschreibung: Gemeinsamer Geh- und Radweg mit 3 m Breite einseitig mit Zweirichtungsverkehr außerorts
Musterlösung: (Raddirektverbindungen Hessen Standard mit reduzierter Breite)

Beschreibung der Maßnahme: Straßenbegleitenden Weg mit 3,00 m Breite herstellen

Alternative:

Kostenschätzung: 740.000 €

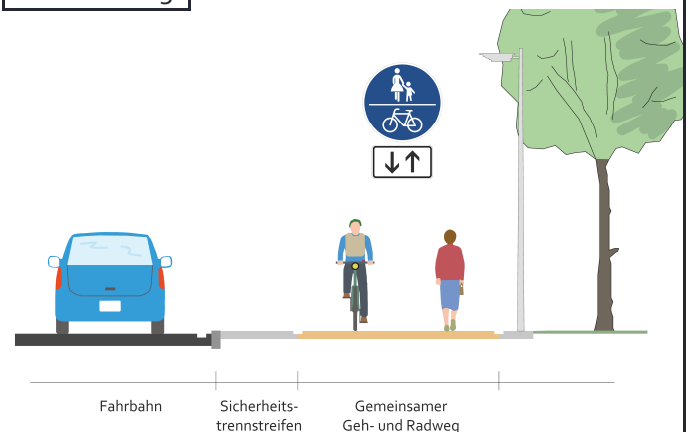
Priorität: 1

Foto:



von Ill000mm via mapillary.com CC BY-SA

Musterlösung:



Fahrbahn

Sicherheits-trennstreifen

Gemeinsamer Geh- und Radweg



Radverkehrskonzept Lahn-Dill-Kreis

Kommune: Schöffengrund

Maßnahme: S-P16-006



Allgemeine Angaben:

Typ (Strecke / Knoten): K

Innerorts/außerorts: i

Route: S-P16

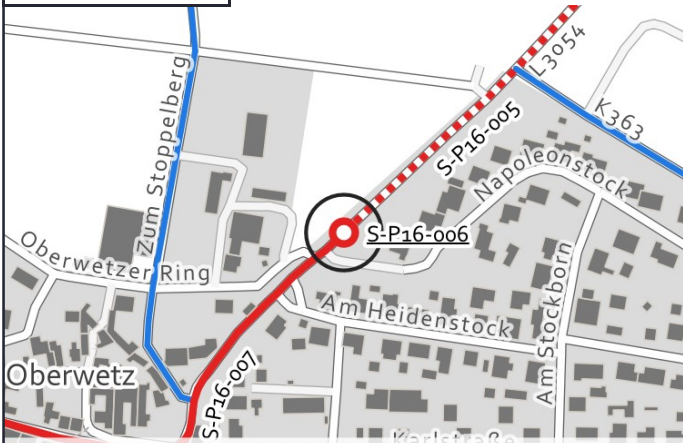
Straßenname: L 3054

Länge der Strecke [m]

Von: -

Bis: -

Kartenausschnitt:



Luftbild:



Aktueller Zustand:

Klassifizierung: L

Beschreibung des aktuellen Zustandes: Mischverkehr Ortseingang

Maßnahme

Beschreibung Musterlösung: Übergang eines einseitigen, gemeinsamen Geh-/Radweges in den Mischverkehr am Ortseingang ohne Querung Fußverkehr - Übergangsbereich außerorts/innerorts (WF-1)

Beschreibung der Maßnahme:

Alternative:

Kostenschätzung: 60.000 €

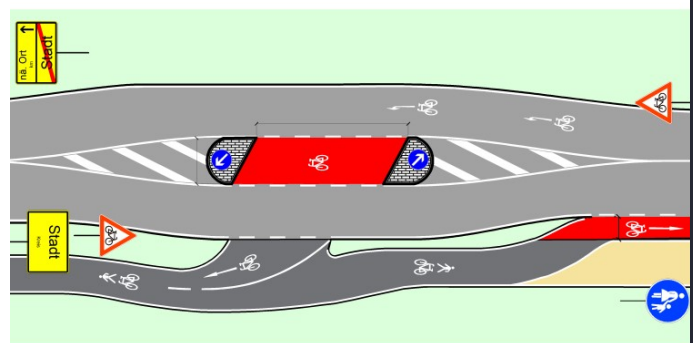
Priorität: 2

Foto:



von Illloommm via mapillary.com CC BY-SA

Musterlösung:





Radverkehrskonzept Lahn-Dill-Kreis

Kommune: Schöffengrund

Maßnahme: S-P16-007



Allgemeine Angaben:

Typ (Strecke / Knoten): S

Innerorts/außerorts: i

Route: S-P16

Straßenname: L 3054

Länge der Strecke 615 [m]

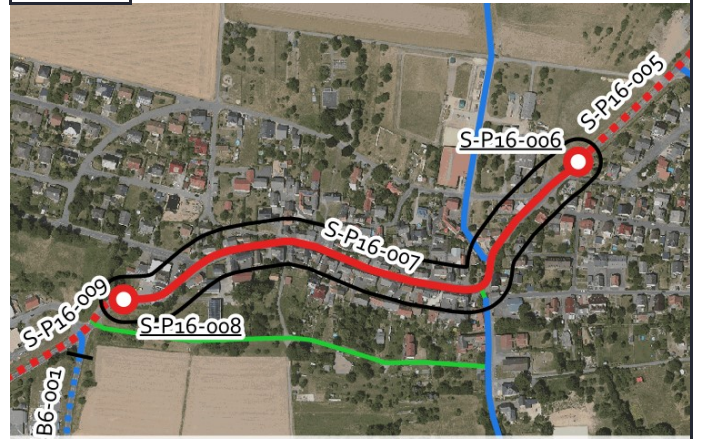
Von: Ortsein-/ausgang Oberwetz

Bis: Ortsein-/ausgang Oberwetz

Kartenausschnitt:



Luftbild:



Aktueller Zustand:

Klassifizierung: L

Beschreibung des aktuellen Zustandes: Mischverkehr Tempo 50

Maßnahme

Beschreibung: Piktogrammreihe beidseitig
Musterlösung:

Beschreibung der Maßnahme:

Alternative:

Kostenschätzung: 7.500 €

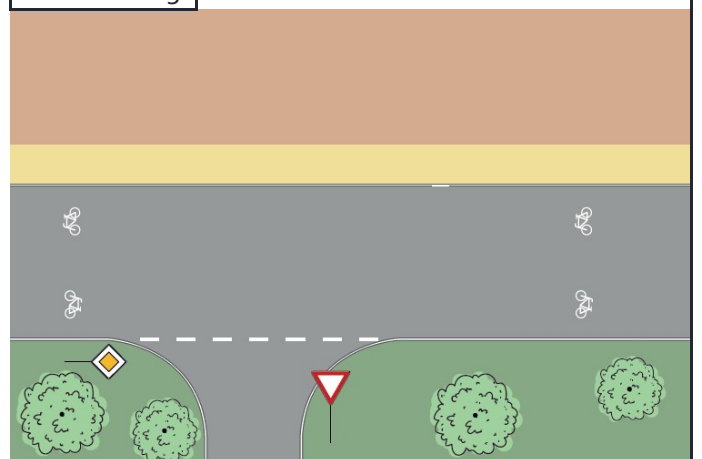
Priorität: 2

Foto:



von Illooommm via mapillary.com CC BY-SA

Musterlösung:





Radverkehrskonzept Lahn-Dill-Kreis

Kommune: Schöffengrund

Maßnahme: S-P16-008



Allgemeine Angaben:

Typ (Strecke / Knoten): K

Innerorts/außerorts: i

Route: S-P16

Straßenname: L 3054

Länge der Strecke [m]

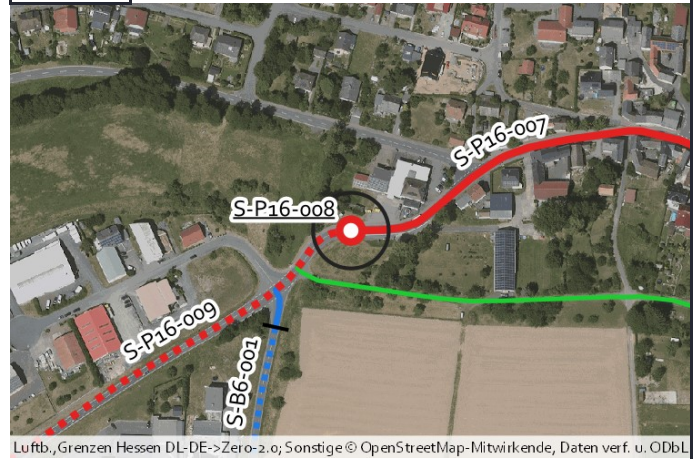
Von: -

Bis: -

Kartenausschnitt:



Luftbild:



Aktueller Zustand:

Klassifizierung: L

Beschreibung des aktuellen Zustandes: Mischverkehr Ortseingang

Maßnahme

Beschreibung: Übergang eines gemeinsamen Geh/Radweges in den Mischverkehr am Ortseingang - Übergangsbereich
Musterlösung: außerorts/innerorts (WF-4)

Beschreibung der Maßnahme:

Alternative:

Kostenschätzung: 60.000 €

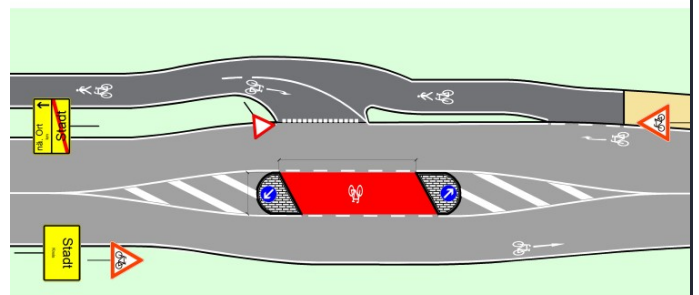
Priorität: 2

Foto:



von llllooooo via mapillary.com CC BY-SA

Musterlösung:





Radverkehrskonzept Lahn-Dill-Kreis

Kommune: Schöffengrund

Maßnahme: S-P16-009



Allgemeine Angaben:

Typ (Strecke / Knoten): S

Innerorts/außerorts: a

Route: S-P16

Straßenname: L 3054

Länge der Strecke 325 [m]

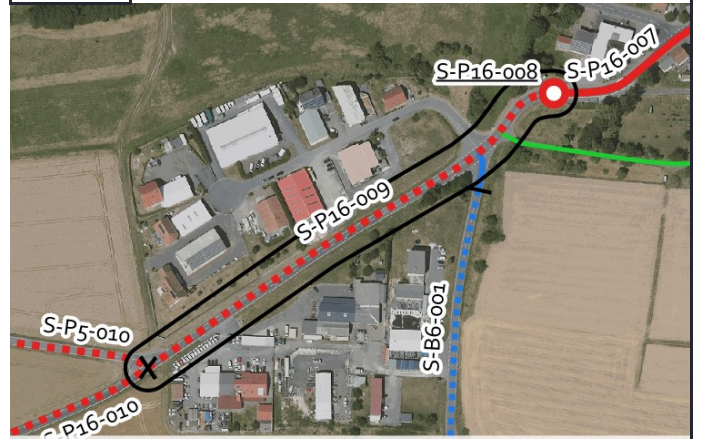
Von: Ortsein-/ausgang Oberwetz

Bis: K 370

Kartenausschnitt:



Luftbild:



Aktueller Zustand:

Klassifizierung: L

Beschreibung des aktuellen Zustandes: Mischverkehr Tempo 70

Maßnahme

Beschreibung: Gemeinsamer Geh- und Radweg mit 3 m Breite einseitig mit Zweirichtungsverkehr außerorts
Musterlösung: (Raddirektverbindungen Hessen Standard mit reduzierter Breite)

Beschreibung der Maßnahme: Straßenbegleitenden Weg mit 3,00 m Breite herstellen

Alternative:

Kostenschätzung: 184.000 €

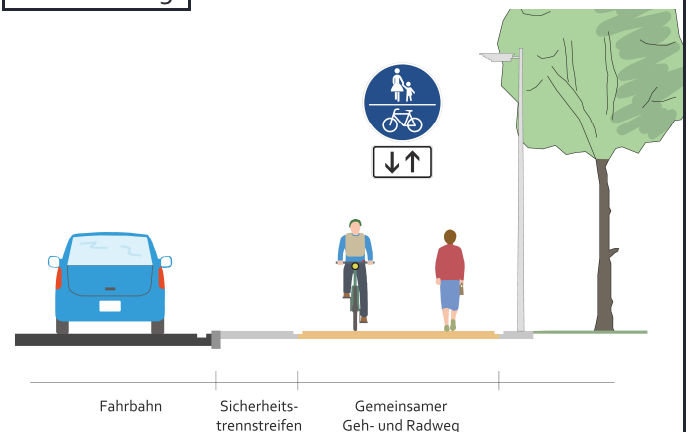
Priorität: 1

Foto:



von Ill000mm via mapillary.com CC BY-SA

Musterlösung:





Radverkehrskonzept Lahn-Dill-Kreis

Kommune: Schöffengrund

Maßnahme: S-P16-010



Allgemeine Angaben:

Typ (Strecke / Knoten): S

Innerorts/außerorts: a

Route: S-P16

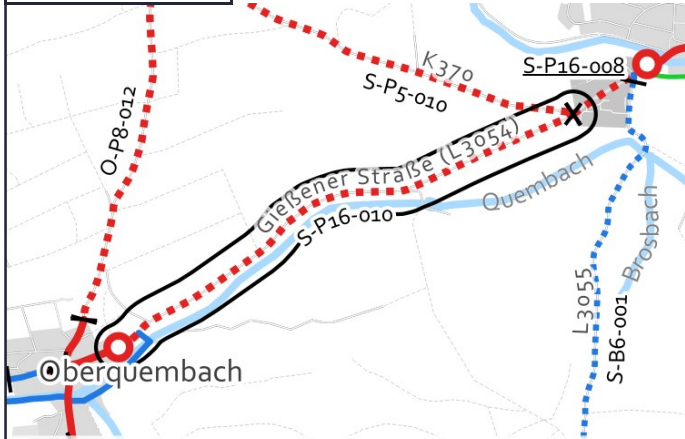
Straßenname: L 3054

Länge der Strecke 1890 [m]

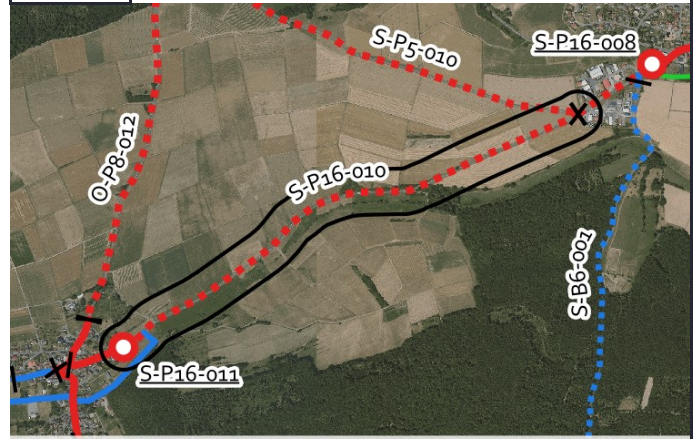
Von: K 370

Bis: Ortsein-/ausgang Oberquembach

Kartenausschnitt:



Luftbild:



Aktueller Zustand:

Klassifizierung: L

Beschreibung des aktuellen Zustandes: Mischverkehr Tempo 100

Maßnahme

Beschreibung Musterlösung: Gemeinsamer Geh- und Radweg mit 3 m Breite einseitig mit Zweirichtungsverkehr außerorts (Raddirektverbindungen Hessen Standard mit reduzierter Breite)

Beschreibung der Maßnahme: Straßenbegleitenden Weg mit 3,00 m Breite herstellen

Alternative:

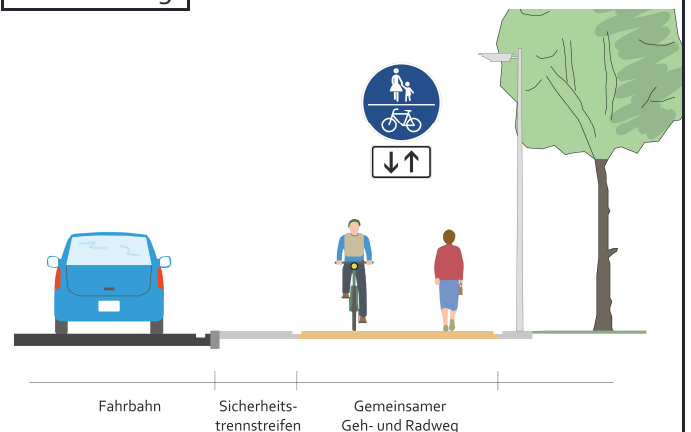
Kostenschätzung: 1.070.000 €

Priorität: 1

Foto:



Musterlösung:





Radverkehrskonzept Lahn-Dill-Kreis

Kommune: Schöffengrund

Maßnahme: S-P16-011



Allgemeine Angaben:

Typ (Strecke / Knoten): K

Innerorts/außerorts: i

Route: S-P16

Straßenname: L 3054

Länge der Strecke [m]

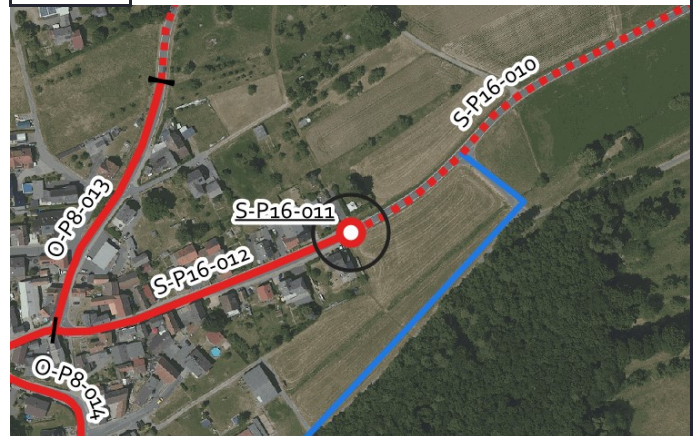
Von: -

Bis: -

Kartenausschnitt:



Luftbild:



Aktueller Zustand:

Klassifizierung: L

Beschreibung des aktuellen Zustandes: Mischverkehr Ortseingang

Maßnahme

Beschreibung Musterlösung: Übergang eines einseitigen, gemeinsamen Geh-/Radweges in den Mischverkehr am Ortseingang ohne Querung Fußverkehr - Übergangsbereich außerorts/innerorts (WF-1)

Beschreibung der Maßnahme:

Alternative:

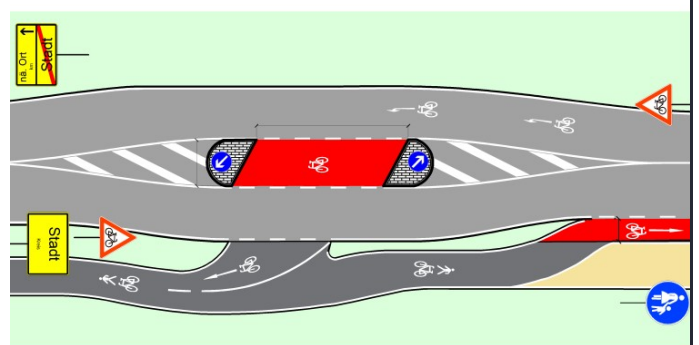
Kostenschätzung: 60.000 €

Priorität: 2

Foto:



Musterlösung:





Radverkehrskonzept Lahn-Dill-Kreis

Kommune: Schöffengrund

Maßnahme: S-P16-012



Allgemeine Angaben:

Typ (Strecke / Knoten): S

Innerorts/außerorts: i

Route: S-P16

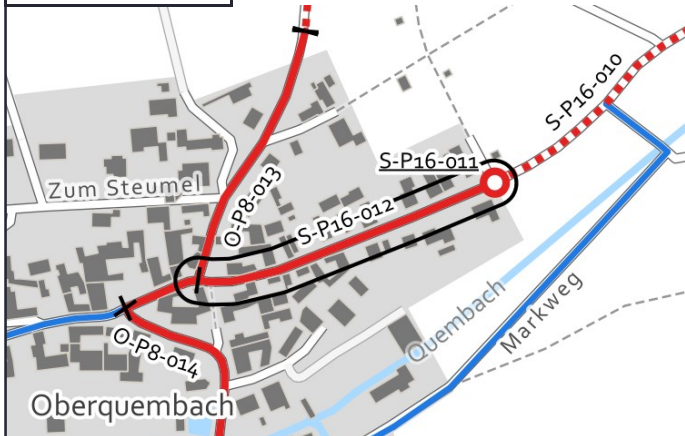
Straßenname: L 3054

Länge der Strecke 205 [m]

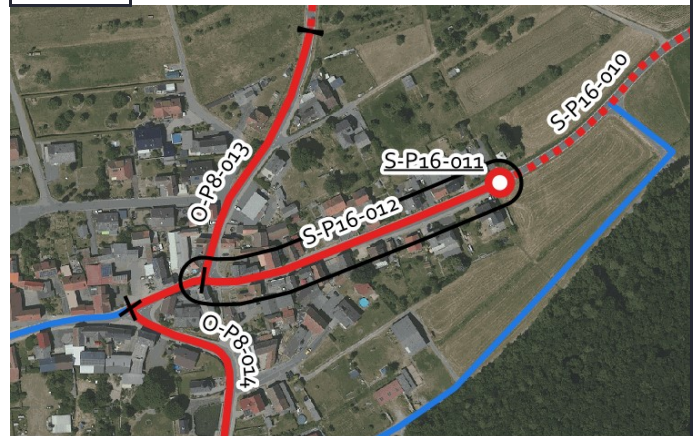
Von: Ortsein-/ausgang Oberquembach

Bis: L 3054

Kartenausschnitt:



Luftbild:



Grenzen Hessen DL-DE->Zero-2.0; Sonstige © OpenStreetMap-Mitwirkende, Daten verf. u. ODbL

Luftb., Grenzen Hessen DL-DE->Zero-2.0; Sonstige © OpenStreetMap-Mitwirkende, Daten verf. u. ODbL

Aktueller Zustand:

Klassifizierung: L

Beschreibung des aktuellen Zustandes: Mischverkehr Tempo 50

Maßnahme

Beschreibung: Piktogrammkette beidseitig
Musterlösung:

Beschreibung der Maßnahme:

Alternative:

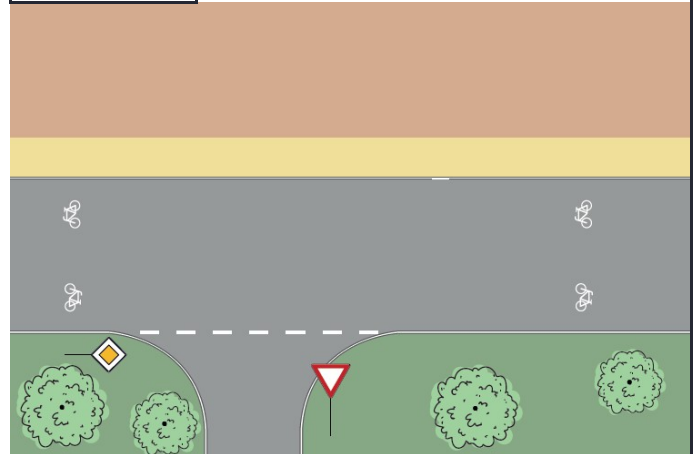
Kostenschätzung: 2.500 €

Priorität: 2

Foto:



Musterlösung:





Radverkehrskonzept Lahn-Dill-Kreis

Kommune: Schöffengrund

Maßnahme: S-P4-002



Allgemeine Angaben:

Typ (Strecke / Knoten): S

Innerorts/außerorts: a

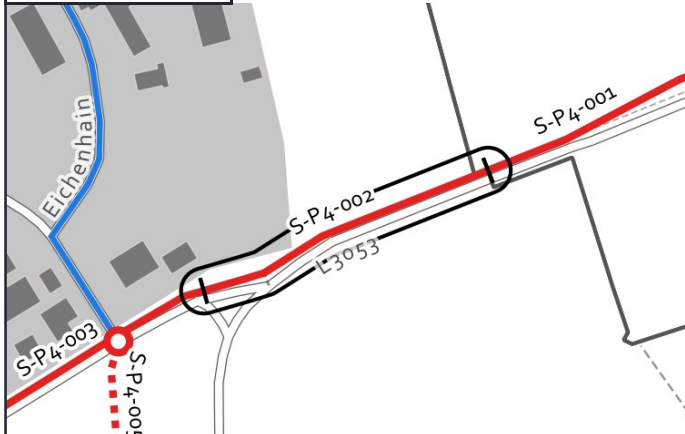
Route: S-P4

Straßenname: L 3053

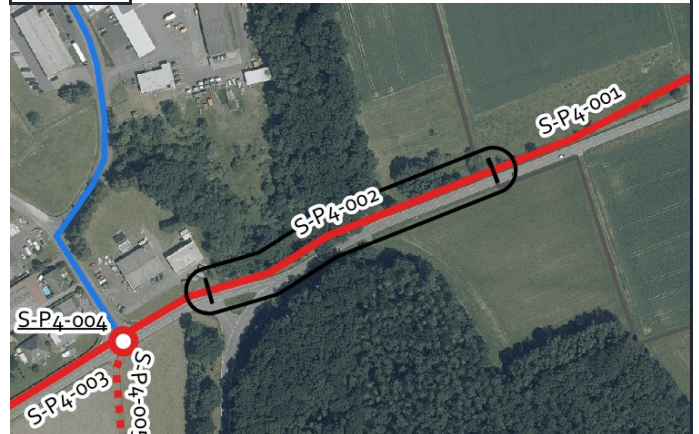
Länge der Strecke 205 [m]

Von: Gemarkungsgrenze Wetzlar / Schöffengrund Bis: K 373

Kartenausschnitt:



Luftbild:



Grenzen Hessen DL-DE->Zero-2.0; Sonstige © OpenStreetMap-Mitwirkende, Daten verf. u. ODbL

Luftb., Grenzen Hessen DL-DE->Zero-2.0; Sonstige © OpenStreetMap-Mitwirkende, Daten verf. u. ODbL

Aktueller Zustand:

Klassifizierung: L

Beschreibung des aktuellen Zustandes: Gemeinsamer Geh- und Radweg

Maßnahme

Beschreibung Musterlösung: Gemeinsamer Geh- und Radweg mit 3 m Breite einseitig mit Zweirichtungsverkehr außerorts (Raddirektverbindungen Hessen Standard mit reduzierter Breite)

Beschreibung der Maßnahme: Erweiterung des Weges auf 3,00 m Breite und Herstellung einer Randmarkierung.

Alternative:

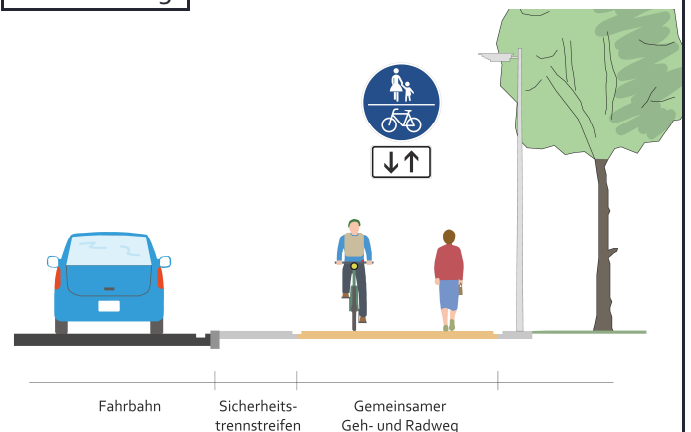
Kostenschätzung: 51.000 €

Priorität: 2

Foto:



Musterlösung:





Radverkehrskonzept Lahn-Dill-Kreis

Kommune: Schöffengrund

Maßnahme: S-P4-003



Allgemeine Angaben:

Typ (Strecke / Knoten): S

Innerorts/außerorts: a

Route: S-P4

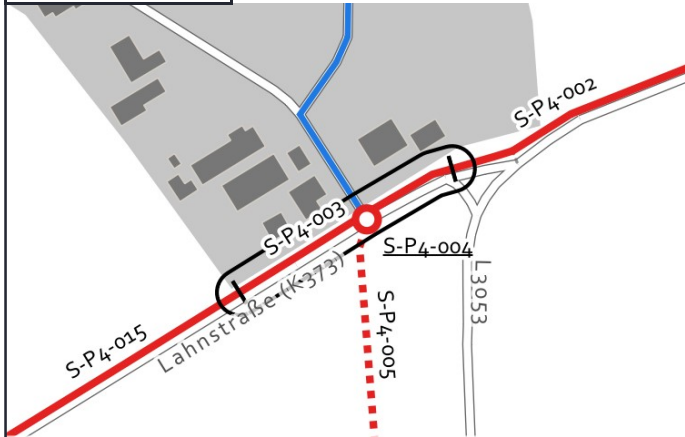
Straßenname: K 373

Länge der Strecke 165 [m]

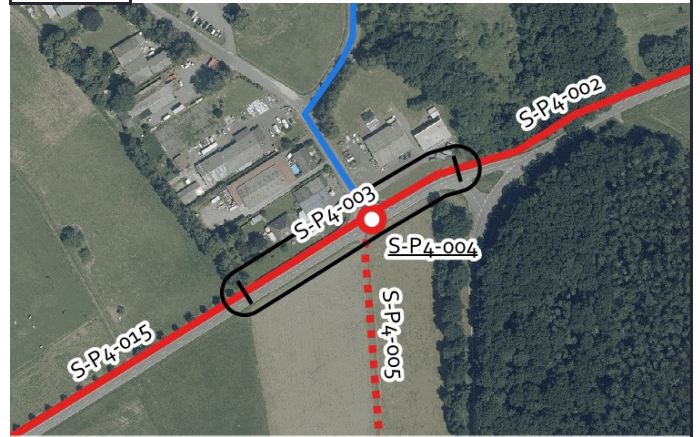
Von: L 3053

Bis: Gewerbegebiet Ende

Kartenausschnitt:



Luftbild:



Aktueller Zustand:

Klassifizierung: K

Beschreibung des aktuellen Zustandes: Gemeinsamer Geh- und Radweg

Maßnahme

Beschreibung: Keine Musterlösung
Musterlösung:

Beschreibung der Maßnahme: Hinweisbeschilderung und Markierung auf Engstelle, Markierung von Fahrrad- und Fußgänger-Piktogrammen. Aufforderung zur gemeinsamen Rücksichtnahme (insbesondere an der Bushaltestelle).

Alternative: Erweiterung des Weges auf 3,00 m Breite (Nutzung der Flächen der Gewerbetreibenden - Kontaktaufnahme).

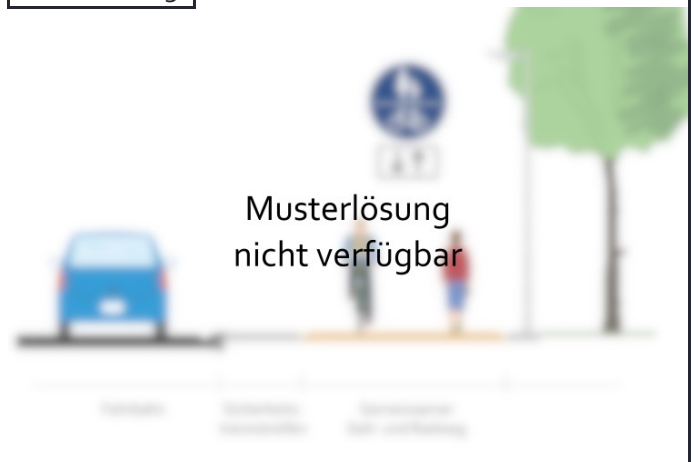
Kostenschätzung: 7.500 €

Priorität: 2

Foto:



Musterlösung:





Radverkehrskonzept Lahn-Dill-Kreis

Kommune: Schöffengrund

Maßnahme: S-P4-004



Allgemeine Angaben:

Typ (Strecke / Knoten): K

Innerorts/außerorts: a

Route: S-P4

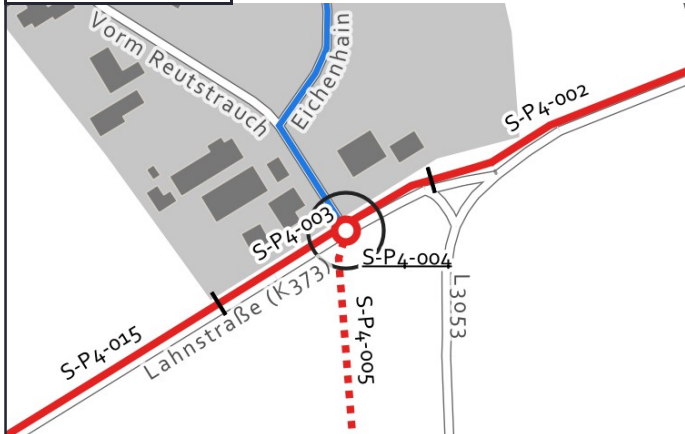
Straßenname: Wirtschaftsweg / K 373

Länge der Strecke [m]

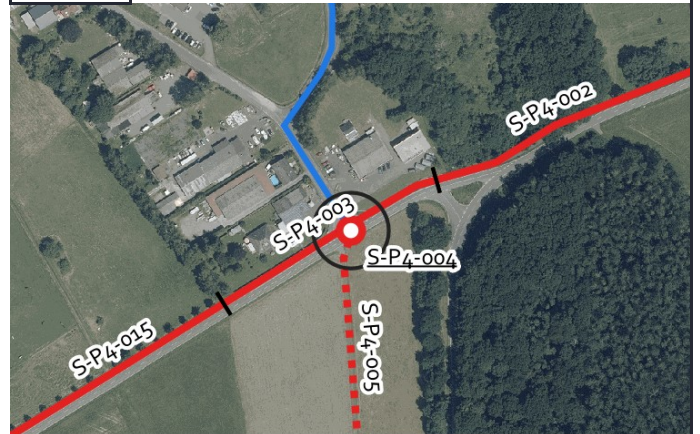
Von: -

Bis: -

Kartenausschnitt:



Luftbild:



Aktueller Zustand:

Klassifizierung: G

Beschreibung des aktuellen Zustandes: Querung im Zuge eines Lückenschlusses

Maßnahme

Beschreibung: Gemeinsamer Geh-/Radweg, Querung auf freier Strecke ohne Querungshilfe - außerorts (QH-5)

Musterlösung:

Beschreibung der Maßnahme:

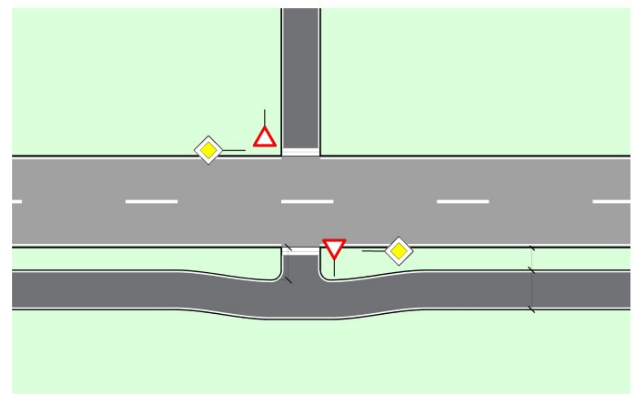
Kostenschätzung: 12.000 €

Priorität: 2

Foto:



Musterlösung:





Radverkehrskonzept Lahn-Dill-Kreis

Kommune: Schöffengrund

Maßnahme: S-P4-005



Allgemeine Angaben:

Typ (Strecke / Knoten): S

Innerorts/außerorts: a

Route: S-P4

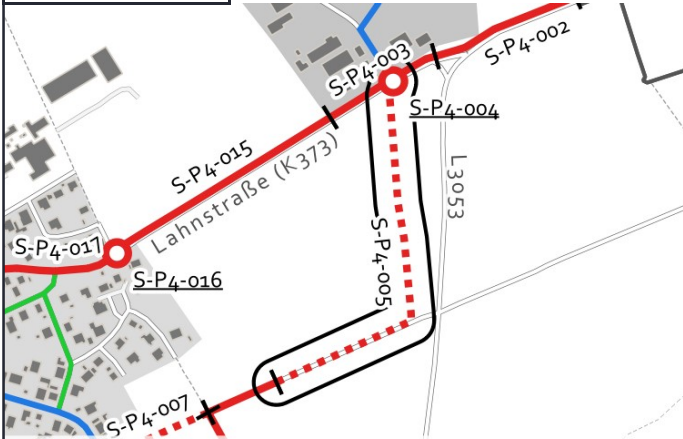
Straßenname: Lückenschluss von Laufdorf

Länge der Strecke 525 [m]

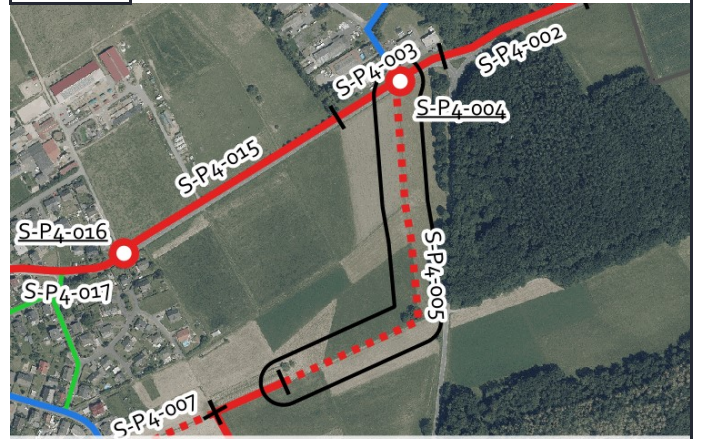
Von: K 373

Bis: bestehender Weg

Kartenausschnitt:



Luftbild:



Aktueller Zustand:

Klassifizierung: G

Beschreibung des aktuellen Zustandes: Wirtschaftsweg

Maßnahme

Beschreibung: Wirtschaftsweg Neubau (3-m-Standard)

Musterlösung:

Beschreibung der Maßnahme:

Alternative:

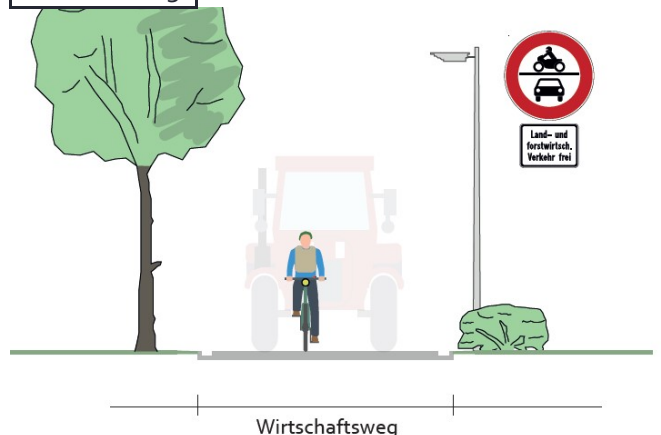
Kostenschätzung: 283.000 €

Priorität: 1

Foto:



Musterlösung:





Radverkehrskonzept Lahn-Dill-Kreis

Kommune: Schöffengrund

Maßnahme: S-P4-006



Allgemeine Angaben:

Typ (Strecke / Knoten): S

Innerorts/außerorts: a

Route: S-P4

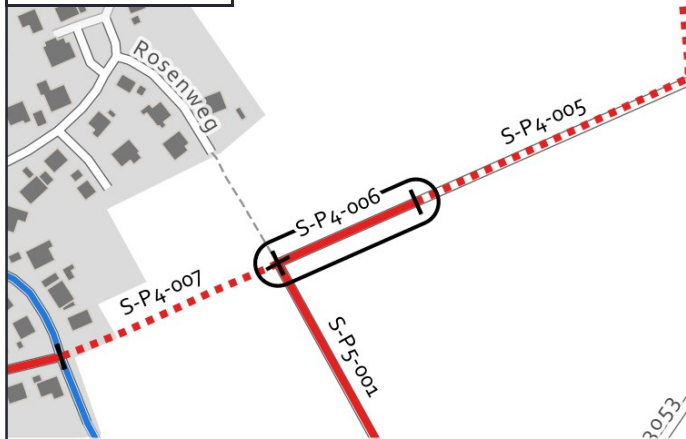
Straßenname: bestehender Weg von Laufdorf

Länge der Strecke 100 [m]

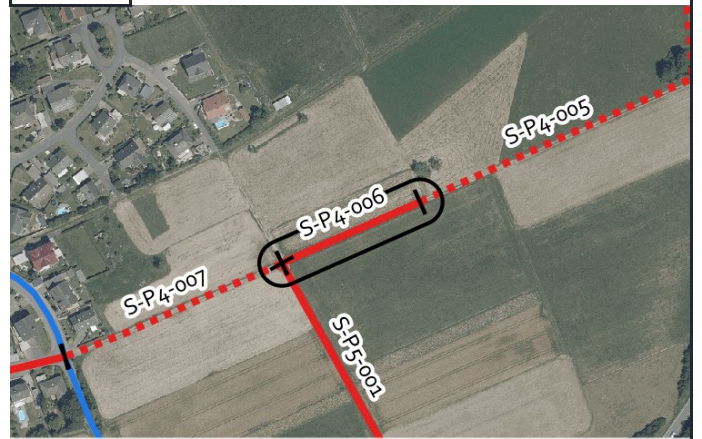
Von: Lückenschluss

Bis: Lückenschluss

Kartenausschnitt:



Luftbild:



Aktueller Zustand:

Klassifizierung: G

Beschreibung des
aktuellen Zustandes: Wirtschaftsweg

Maßnahme

Beschreibung Musterlösung: Wirtschaftsweg mit Randmarkierungen (3-m-Standard)

Beschreibung der Maßnahme: Erweiterung des Weges auf 3,00 m Breite und Herstellung einer Randmarkierung.

Alternative:

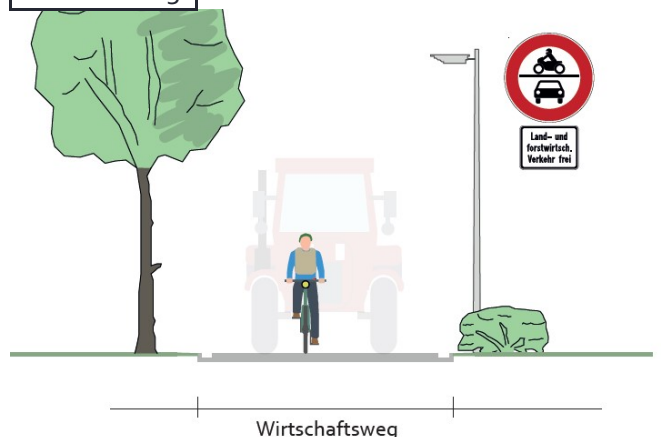
Kostenschätzung: 11.500 €

Priorität: 2

Foto:



Musterlösung:





Radverkehrskonzept Lahn-Dill-Kreis

Kommune: Schöffengrund

Maßnahme: S-P4-007



Allgemeine Angaben:

Typ (Strecke / Knoten): S

Innerorts/außerorts: a

Route: S-P4

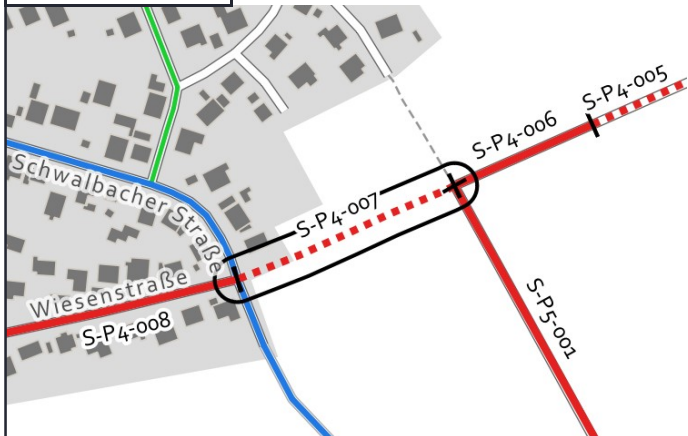
Straßenname: Lückenschluss von Laufdorf

Länge der Strecke 155 [m]

Von: Wiesenstraße

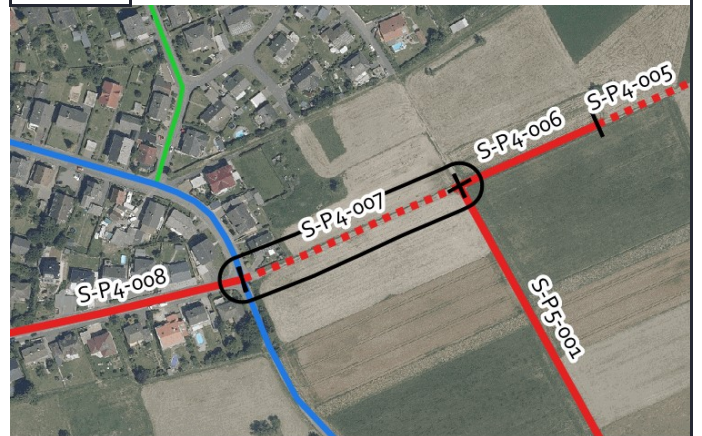
Bis: bestehender Weg

Kartenausschnitt:



Grenzen Hessen DL-DE->Zero-2.0; Sonstige © OpenStreetMap-Mitwirkende, Daten verf. u. ODbL

Luftbild:



Luftb., Grenzen Hessen DL-DE->Zero-2.0; Sonstige © OpenStreetMap-Mitwirkende, Daten verf. u. ODbL

Aktueller Zustand:

Klassifizierung: G

Beschreibung des
aktuellen
Zustandes: Wirtschaftsweg

Maßnahme

Beschreibung: Wirtschaftsweg Neubau (3-m-Standard)

Musterlösung:

Beschreibung
der Maßnahme:

Alternative:

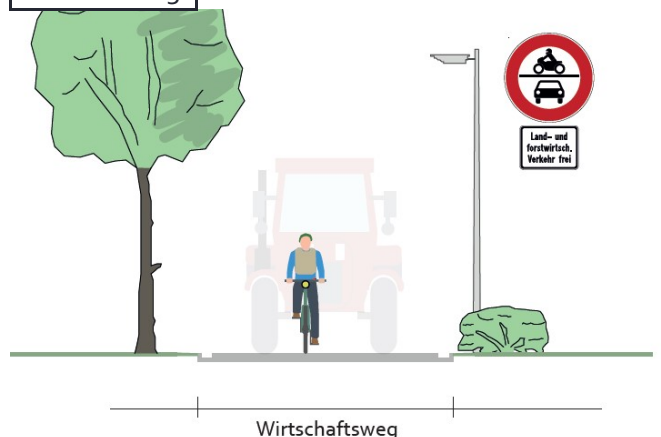
Kostenschätzung: 84.000 €

Priorität: 1

Foto:



Musterlösung:



Wirtschaftsweg



Radverkehrskonzept Lahn-Dill-Kreis

Kommune: Schöffengrund

Maßnahme: S-P4-008



Allgemeine Angaben:

Typ (Strecke / Knoten): S

Innerorts/außerorts: i

Route: S-P4

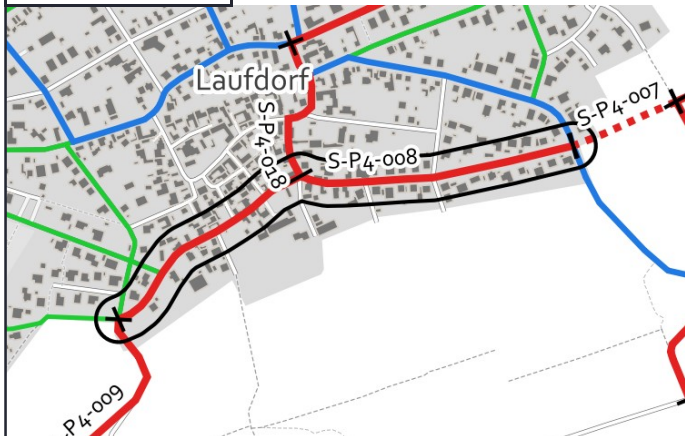
Straßenname: Hainbachstraße - Wiesenstraße

Länge der Strecke 715 [m]

Von: Hardstraße

Bis: Wirtschaftsweg Ortsein-/ausgang

Kartenausschnitt:



Luftbild:



Aktueller Zustand:

Klassifizierung: G

Beschreibung des aktuellen Zustandes: Mischverkehr Tempo 30

Maßnahme

Beschreibung: Piktogrammkette beidseitig
Musterlösung:

Beschreibung der Maßnahme:

Alternative: Einrichtung einer Fahrradstraße ohne Parken.

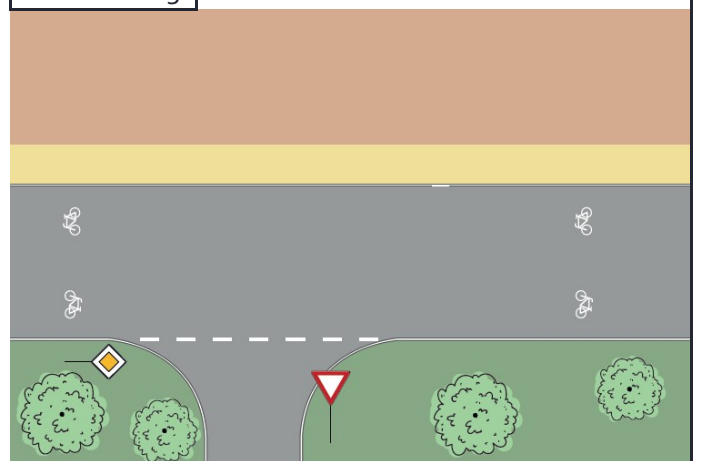
Kostenschätzung: 9.000 €

Priorität: 2

Foto:



Musterlösung:





Radverkehrskonzept Lahn-Dill-Kreis

Kommune: Schöffengrund

Maßnahme: S-P4-009



Allgemeine Angaben:

Typ (Strecke / Knoten): S

Innerorts/außerorts: a

Route: S-P4

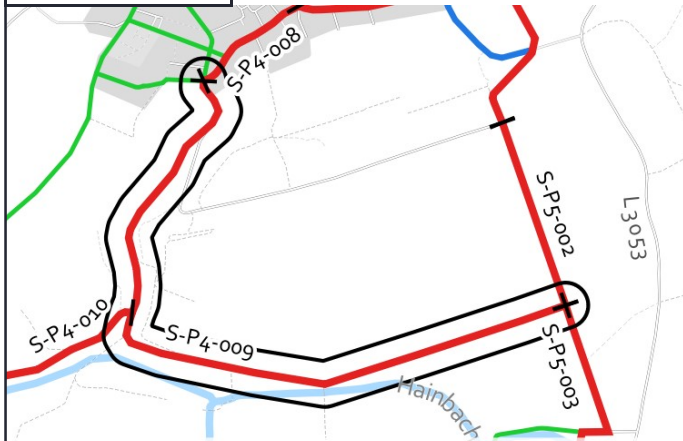
Straßenname: Wirtschaftsweg zwischen Laufdorf und Schwalbach

Länge der Strecke 2010 [m]

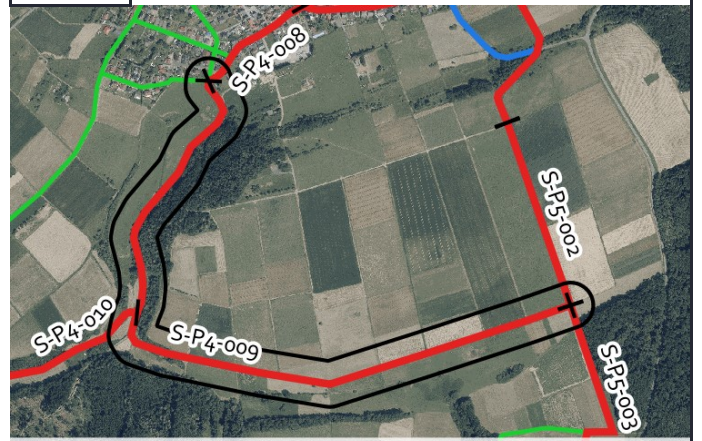
Von: Ortsein-/ausgang Schwalbach

Bis: Wirtschaftsweg Pendlerroute S-P5

Kartenausschnitt:



Luftbild:



Aktueller Zustand:

Klassifizierung: G

Beschreibung des aktuellen Zustandes: Wirtschaftsweg

Maßnahme

Beschreibung Musterlösung: Wirtschaftsweg mit Randmarkierungen (3-m-Standard)

Beschreibung der Maßnahme: Erweiterung des Weges auf 3,00 m Breite und Herstellung einer Randmarkierung.

Alternative:

Kostenschätzung: 229.000 €

Priorität: 2

Foto:



Musterlösung:





Radverkehrskonzept Lahn-Dill-Kreis

Kommune: Schöffengrund

Maßnahme: S-P4-010



Allgemeine Angaben:

Typ (Strecke / Knoten): S

Innerorts/außerorts: a

Route: S-P4

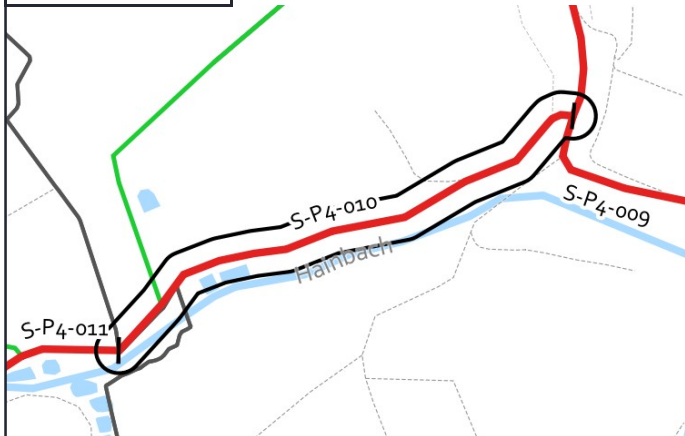
Straßenname: Wirtschaftsweg zwischen Bonbaden und Laufdorf

Länge der Strecke 795 [m]

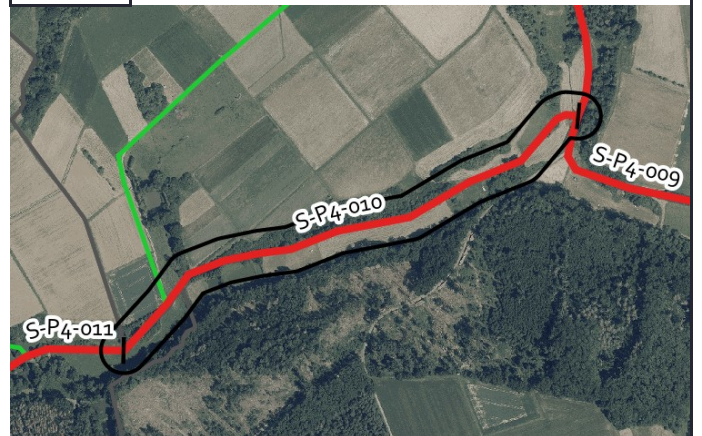
Von: Wirtschaftsweg

Bis: Gemarkungsgrenze Braunfels / Schöffengrund

Kartenausschnitt:



Luftbild:



Grenzen Hessen DL-DE->Zero-2.0; Sonstige © OpenStreetMap-Mitwirkende, Daten verf. u. ODbL

Luftb., Grenzen Hessen DL-DE->Zero-2.0; Sonstige © OpenStreetMap-Mitwirkende, Daten verf. u. ODbL

Aktueller Zustand:

Klassifizierung: G

Beschreibung des
aktuellen
Zustandes: Wirtschaftsweg

Maßnahme

Beschreibung Musterlösung: Wirtschaftsweg mit neuer Asphaltierung auf wassergebundener Decke (3-m-Standard)

Beschreibung der Maßnahme: Herstellung eines 3,00 m breiten Weges mit Randmarkierungen.

Alternative:

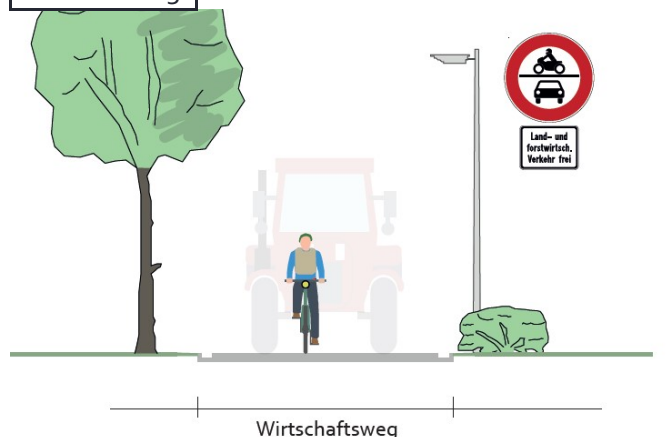
Kostenschätzung: 322.000 €

Priorität: 2

Foto:



Musterlösung:





Radverkehrskonzept Lahn-Dill-Kreis

Kommune: Schöffengrund

Maßnahme: S-P4-015



Allgemeine Angaben:

Typ (Strecke / Knoten): S

Innerorts/außerorts: a

Route: S-P4

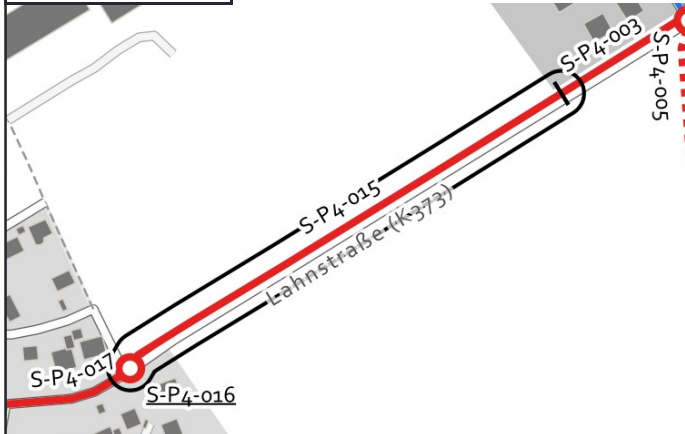
Straßenname: K 373

Länge der Strecke 340 [m]

Von: Gewerbegebiet Ende

Bis: Ortsein-/ausgang Laufdorf

Kartenausschnitt:



Luftbild:



Aktueller Zustand:

Klassifizierung: K

Beschreibung des aktuellen Zustandes: Gemeinsamer Geh- und Radweg

Maßnahme

Beschreibung Musterlösung: Gemeinsamer Geh- und Radweg mit 3 m Breite einseitig mit Zweirichtungsverkehr außerorts (Raddirektverbindungen Hessen Standard mit reduzierter Breite)

Beschreibung der Maßnahme: Erweiterung des Weges auf 3,00 m Breite und Herstellung einer Randmarkierung.

Alternative:

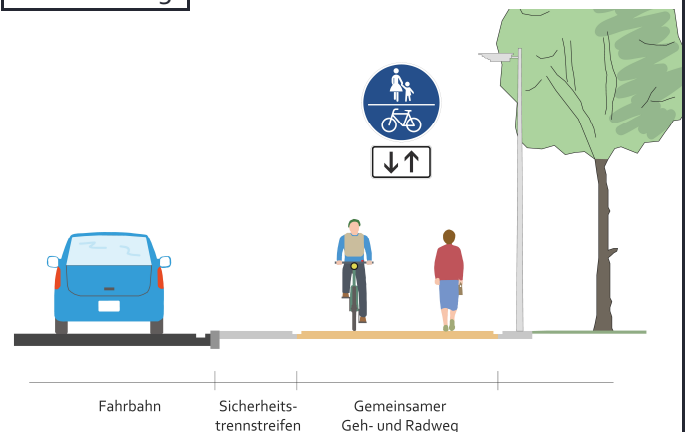
Kostenschätzung: 99.000 €

Priorität: 2

Foto:



Musterlösung:





Radverkehrskonzept Lahn-Dill-Kreis

Kommune: Schöffengrund

Maßnahme: S-P4-016



Allgemeine Angaben:

Typ (Strecke / Knoten): K

Innerorts/außerorts: a

Route: S-P4

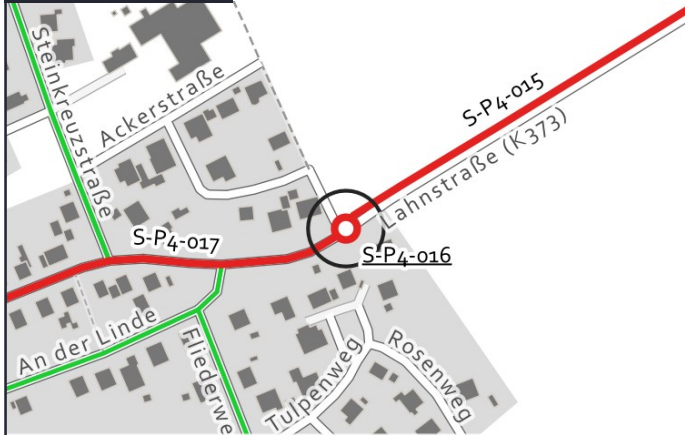
Straßenname: K 373

Länge der Strecke [m]

Von: -

Bis: -

Kartenausschnitt:



Grenzen Hessen DL-DE->Zero-2.0; Sonstige © OpenStreetMap-Mitwirkende, Daten verf. u. ODbL

Luftbild:



Luftb., Grenzen Hessen DL-DE->Zero-2.0; Sonstige © OpenStreetMap-Mitwirkende, Daten verf. u. ODbL

Aktueller Zustand:

Klassifizierung: K

Beschreibung des aktuellen Zustandes: Mischverkehr Ortseingang

Maßnahme

Beschreibung: Auflösung Zweirichtungsradweg ohne Mittelinsel, Querungsbedarf am Radwegende, Benutzungspflicht
Musterlösung: (Musterlösung 9.5-1 RadNETZ BW)

Beschreibung der Maßnahme:

Alternative:

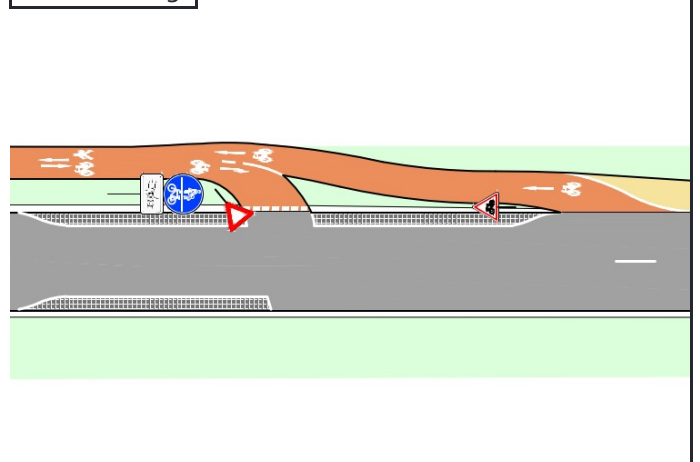
Kostenschätzung: 17.000 €

Priorität: 2

Foto:



Musterlösung:





Radverkehrskonzept Lahn-Dill-Kreis

Kommune: Schöffengrund

Maßnahme: S-P4-017



Allgemeine Angaben:

Typ (Strecke / Knoten): S

Innerorts/außerorts: i

Route: S-P4

Straßenname: K 373

Länge der Strecke 445 [m]

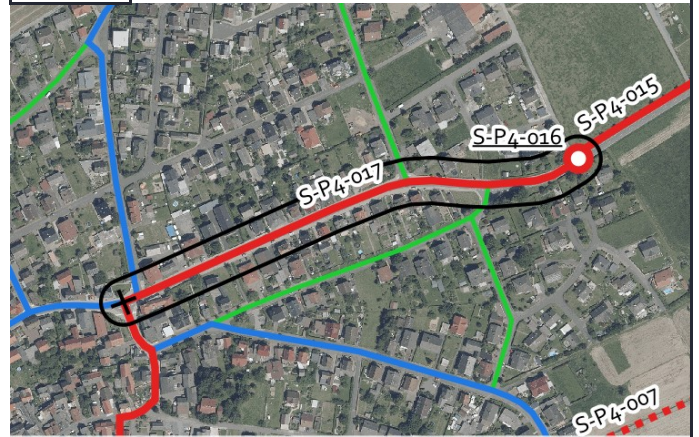
Von: Ortsein-/ausgang Laufdorf

Bis: Ringstraße

Kartenausschnitt:



Luftbild:



Aktueller Zustand:

Klassifizierung: G

Beschreibung des aktuellen Zustandes: Mischverkehr Tempo 50

Maßnahme

Beschreibung: Piktogrammkette beidseitig
Musterlösung:

Beschreibung der Maßnahme:

Alternative:

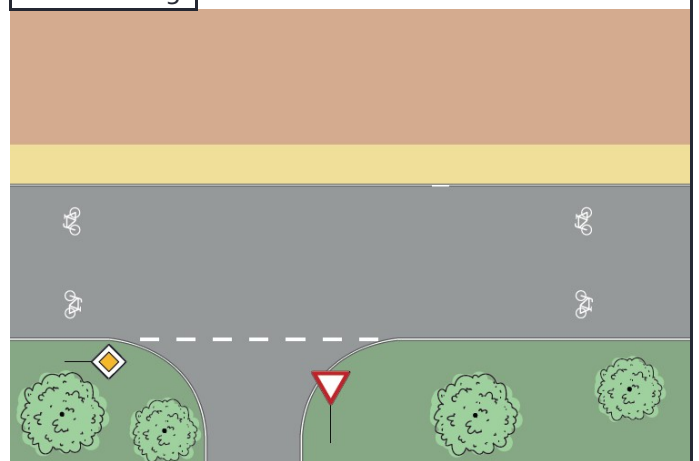
Kostenschätzung: 5.500 €

Priorität: 2

Foto:



Musterlösung:





Radverkehrskonzept Lahn-Dill-Kreis

Kommune: Schöffengrund

Maßnahme: S-P4-018



Allgemeine Angaben:

Typ (Strecke / Knoten): S

Innerorts/außerorts: i

Route: S-P4

Straßenname: Ringstraße - Obergasse

Länge der Strecke 220 [m]

Von: K 373

Bis: Wiesenstraße

Kartenausschnitt:



Luftbild:



Aktueller Zustand:

Klassifizierung: G

Beschreibung des aktuellen Zustandes: Mischverkehr Tempo 30

Maßnahme

Beschreibung Musterlösung: Fahrradstraße (Raddirektverbindungen-Hessen-Standard)

Beschreibung der Maßnahme: Einrichtung einer Fahrradstraße

Alternative: Markierung einer Piktogrammkette beidseitig.

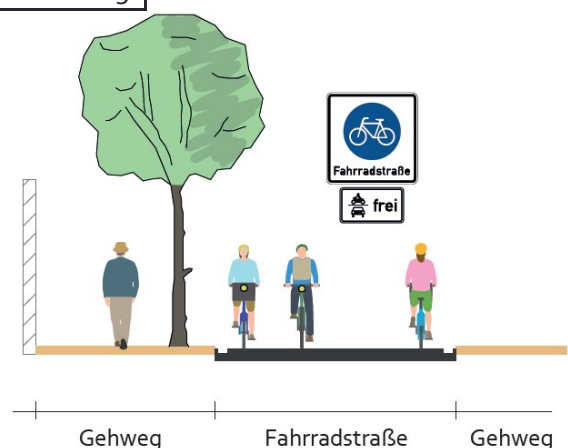
Kostenschätzung: 27.000 €

Priorität: 2

Foto:



Musterlösung:





Radverkehrskonzept Lahn-Dill-Kreis

Kommune: Schöffengrund

Maßnahme: S-P5-001



Allgemeine Angaben:

Typ (Strecke / Knoten): S

Innerorts/außerorts: a

Route: S-P5

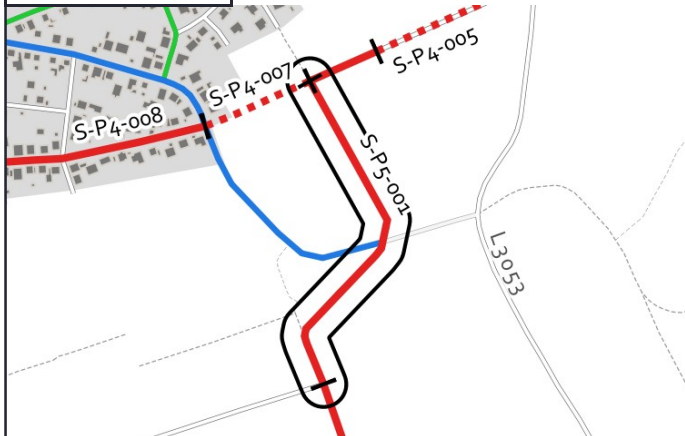
Straßenname: Wirtschaftsweg zwischen Laufdorf und Schwalbach

Länge der Strecke 490 [m]

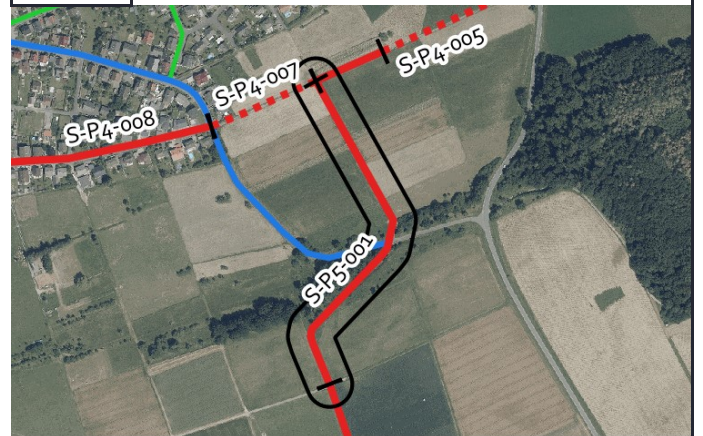
Von: bestehender Weg von Laufdorf

Bis: nicht asphaltierter Weg

Kartenausschnitt:



Luftbild:



Aktueller Zustand:

Klassifizierung: G

Beschreibung des aktuellen Zustandes: Wirtschaftsweg

Maßnahme

Beschreibung Musterlösung: Wirtschaftsweg mit Randmarkierungen (3-m-Standard)

Beschreibung der Maßnahme: Erweiterung des Weges auf 3,00 m Breite und Herstellung einer Randmarkierung.

Alternative:

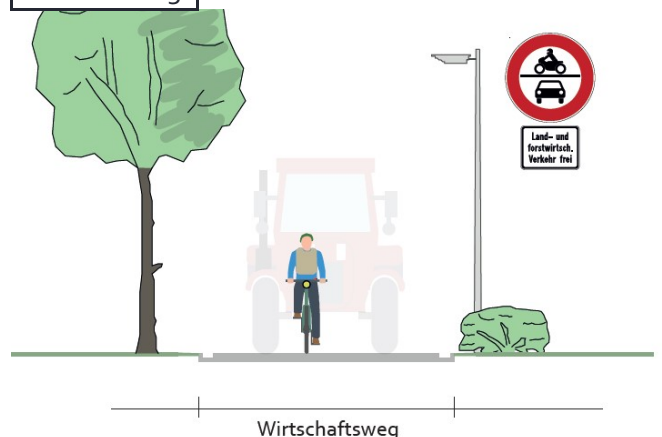
Kostenschätzung: 56.000 €

Priorität: 2

Foto:



Musterlösung:





Radverkehrskonzept Lahn-Dill-Kreis

Kommune: Schöffengrund

Maßnahme: S-P5-002



Allgemeine Angaben:

Typ (Strecke / Knoten): S

Innerorts/außerorts: a

Route: S-P5

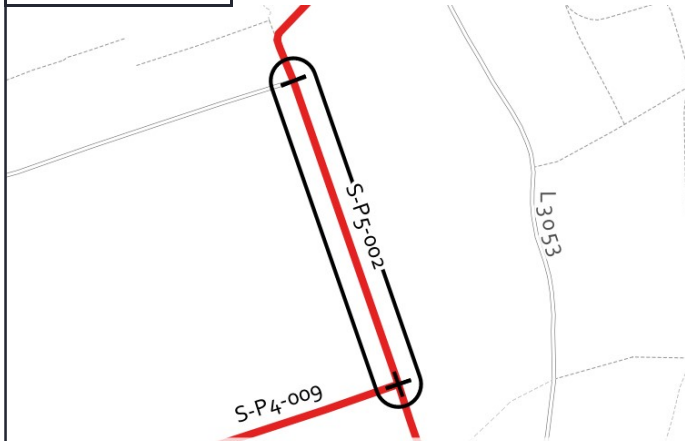
Straßenname: Wirtschaftsweg zwischen Laufdorf und Schwalbach

Länge der Strecke 515 [m]

Von: asphaltierter Weg

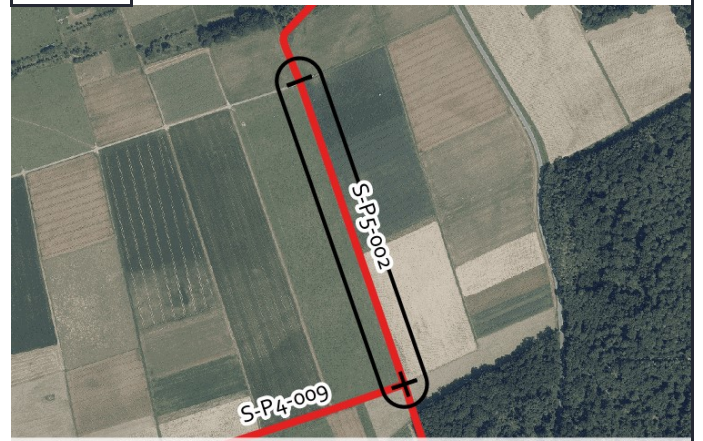
Bis: Wirtschaftsweg Pendlerroute S-P4

Kartenausschnitt:



Grenzen Hessen DL-DE->Zero-2.0; Sonstige © OpenStreetMap-Mitwirkende, Daten verf. u. ODbL

Luftbild:



Luftb., Grenzen Hessen DL-DE->Zero-2.0; Sonstige © OpenStreetMap-Mitwirkende, Daten verf. u. ODbL

Aktueller Zustand:

Klassifizierung: G

Beschreibung des
aktuellen
Zustandes: Wirtschaftsweg

Maßnahme

Beschreibung
Musterlösung: Wirtschaftsweg mit neuer Asphaltierung auf wassergebundener Decke (3-m-Standard)

Beschreibung
der Maßnahme:

Alternative:

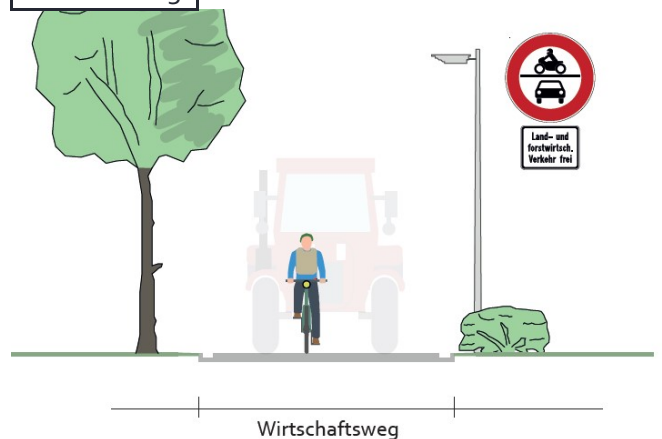
Kostenschätzung: 255.000 €

Priorität: 2

Foto:



Musterlösung:





Radverkehrskonzept Lahn-Dill-Kreis

Kommune: Schöffengrund

Maßnahme: S-P5-003



Allgemeine Angaben:

Typ (Strecke / Knoten): S

Innerorts/außerorts: a

Route: S-P5

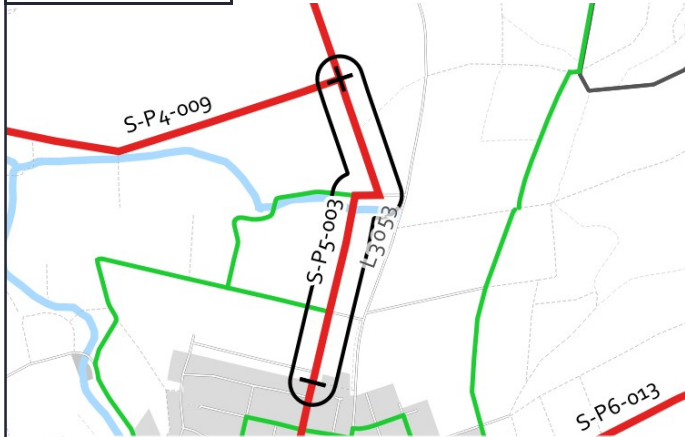
Straßenname: Wirtschaftsweg zwischen Laufdorf und Schwalbach

Länge der Strecke 980 [m]

Von: asphaltierter Weg

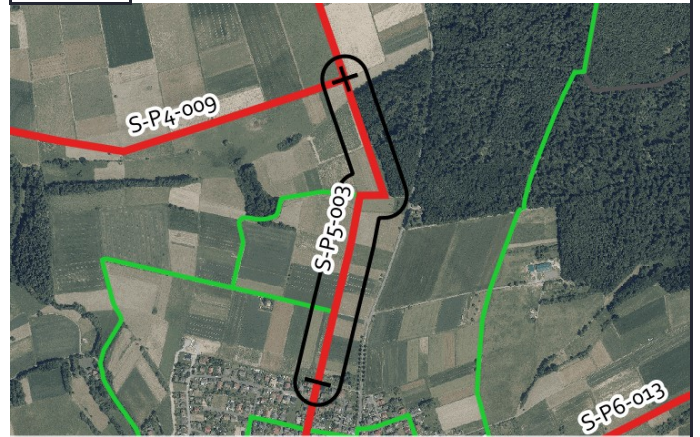
Bis: Ortsein-/ausgang Schwalbach

Kartenausschnitt:



Grenzen Hessen DL-DE->Zero-2.0; Sonstige © OpenStreetMap-Mitwirkende, Daten verf. u. ODbL

Luftbild:



Luftb., Grenzen Hessen DL-DE->Zero-2.0; Sonstige © OpenStreetMap-Mitwirkende, Daten verf. u. ODbL

Aktueller Zustand:

Klassifizierung: G

Beschreibung des
aktuellen
Zustandes: Wirtschaftsweg

Maßnahme

Beschreibung
Musterlösung: Wirtschaftsweg mit neuer Asphaltierung auf wassergebundener Decke (3-m-Standard)

Beschreibung
der Maßnahme:

Alternative:

Kostenschätzung: 397.000 €

Priorität: 2

Foto:



Musterlösung:





Radverkehrskonzept Lahn-Dill-Kreis

Kommune: Schöffengrund

Maßnahme: S-P5-004



Allgemeine Angaben:

Typ (Strecke / Knoten): S

Innerorts/außerorts: i

Route: S-P5

Straßenname: Laufdorfer Straße - Schulstraße

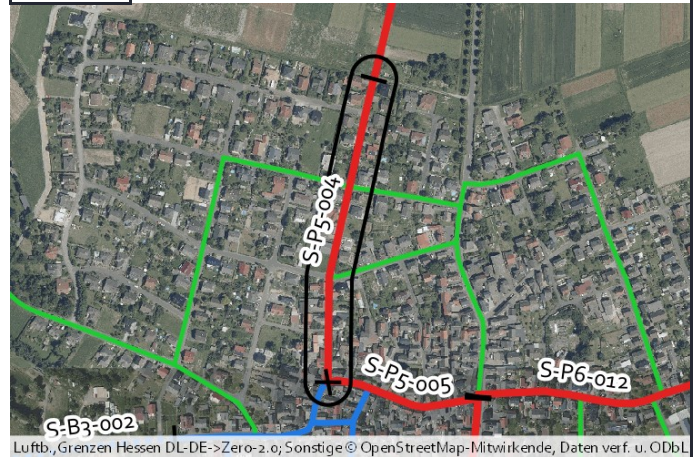
Länge der Strecke 395 [m]

Von: Wirtschaftsweg zwischen Laufdorf und Schw Bis: K 374

Kartenausschnitt:



Luftbild:



Aktueller Zustand:

Klassifizierung: G

Beschreibung des aktuellen Zustandes: Mischverkehr Tempo 50

Maßnahme

Beschreibung Musterlösung: Fahrradstraße (Raddirektverbindungen-Hessen-Standard)

Beschreibung der Maßnahme: Einrichtung einer Fahrradstraße

Alternative: Markierung einer Piktogrammreihe beidseitig.

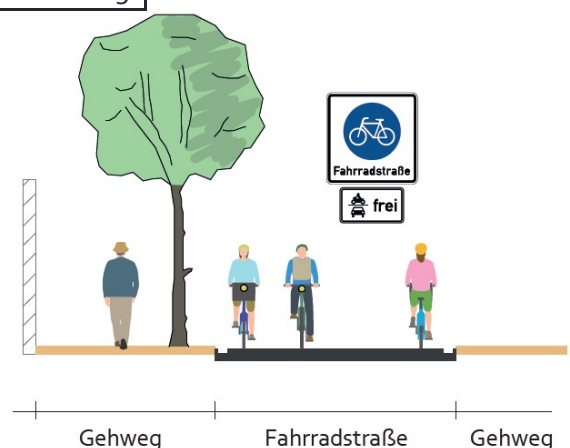
Kostenschätzung: 38.000 €

Priorität: 2

Foto:



Musterlösung:





Radverkehrskonzept Lahn-Dill-Kreis

Kommune: Schöffengrund

Maßnahme: S-P5-005



Allgemeine Angaben:

Typ (Strecke / Knoten): S

Innerorts/außerorts: i

Route: S-P5

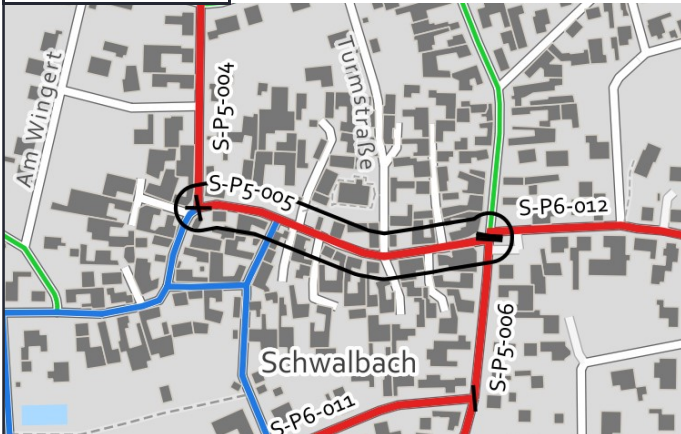
Straßenname: K 374

Länge der Strecke 200 [m]

Von: Schulstraße

Bis: L 3053

Kartenausschnitt:



Luftbild:



Aktueller Zustand:

Klassifizierung: K

Beschreibung des
aktuellen Zustandes: Mischverkehr Tempo 50

Maßnahme

Beschreibung: Piktogrammreihe beidseitig
Musterlösung:

Beschreibung
der Maßnahme:

Alternative:

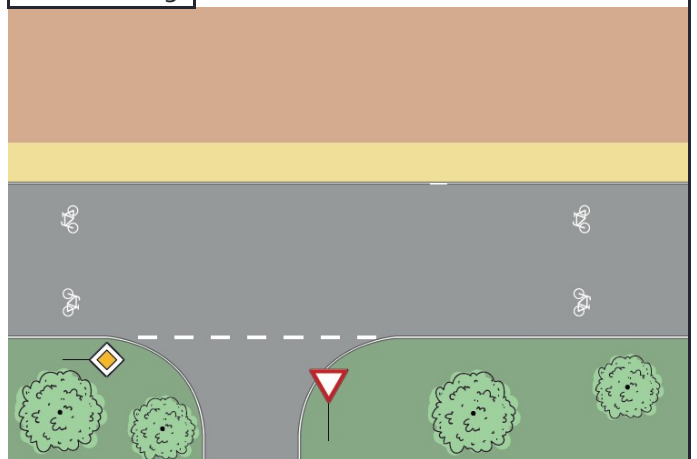
Kostenschätzung: 2.500 €

Priorität: 2

Foto:



Musterlösung:





Radverkehrskonzept Lahn-Dill-Kreis

Kommune: Schöffengrund

Maßnahme: S-P5-006



Allgemeine Angaben:

Typ (Strecke / Knoten): S

Innerorts/außerorts: i

Route: S-P5

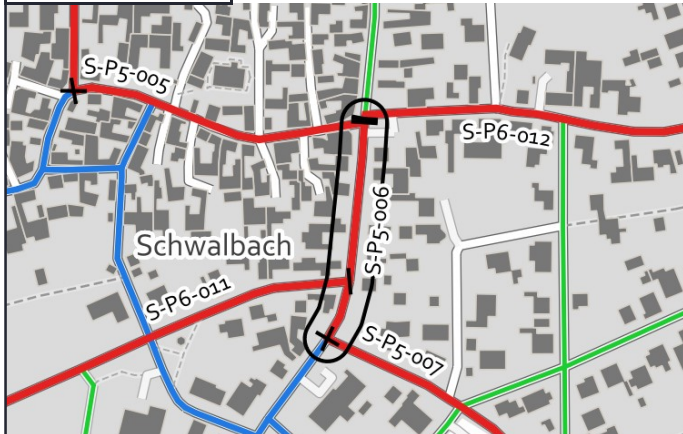
Straßenname: L 3053

Länge der Strecke 145 [m]

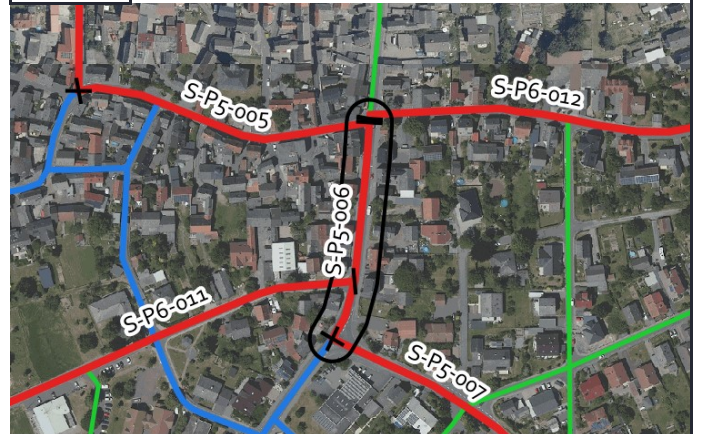
Von: K 374

Bis: Steuterweg

Kartenausschnitt:



Luftbild:



Grenzen Hessen DL-DE->Zero-2.0; Sonstige © OpenStreetMap-Mitwirkende, Daten verf. u. ODbL

Luftb., Grenzen Hessen DL-DE->Zero-2.0; Sonstige © OpenStreetMap-Mitwirkende, Daten verf. u. ODbL

Aktueller Zustand:

Klassifizierung: L

Beschreibung des aktuellen Zustandes: Mischverkehr Tempo 50

Maßnahme

Beschreibung: Piktogrammkette beidseitig
Musterlösung:

Beschreibung der Maßnahme:

Alternative:

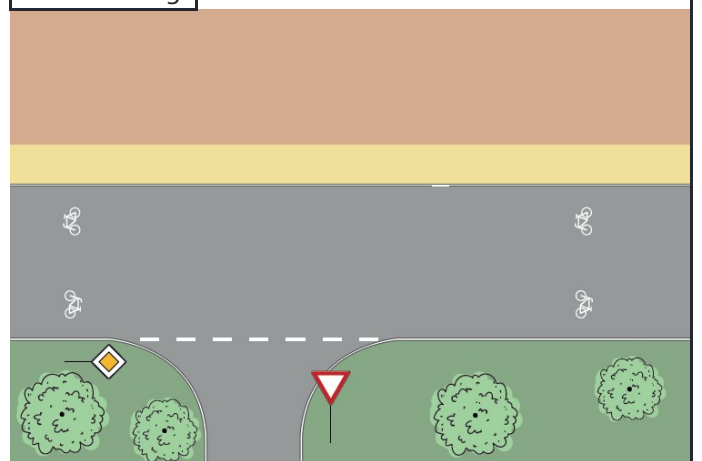
Kostenschätzung: 1.800 €

Priorität: 2

Foto:



Musterlösung:





Radverkehrskonzept Lahn-Dill-Kreis

Kommune: Schöffengrund

Maßnahme: S-P5-007



Allgemeine Angaben:

Typ (Strecke / Knoten): S

Innerorts/außerorts: i

Route: S-P5

Straßenname: K 370

Länge der Strecke 185 [m]

Von: L 3053

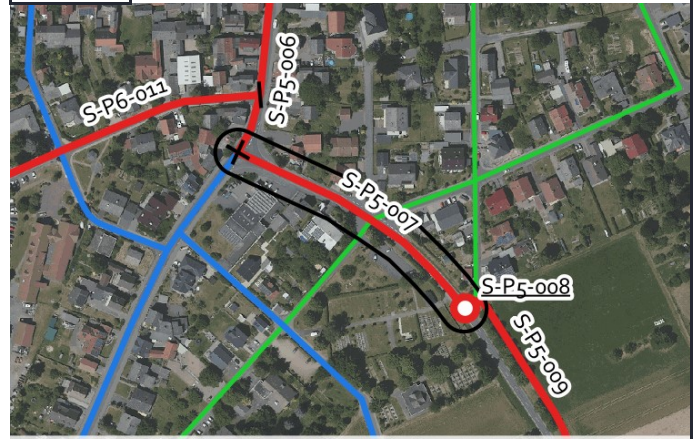
Bis: Amtsstraße

Kartenausschnitt:



Grenzen Hessen DL-DE->Zero-2.0; Sonstige © OpenStreetMap-Mitwirkende, Daten verf. u. ODbL

Luftbild:



Luftb., Grenzen Hessen DL-DE->Zero-2.0; Sonstige © OpenStreetMap-Mitwirkende, Daten verf. u. ODbL

Aktueller Zustand:

Klassifizierung: K

Beschreibung des aktuellen Zustandes: Mischverkehr Tempo 50

Maßnahme

Beschreibung: Piktogrammkette beidseitig
Musterlösung:

Beschreibung der Maßnahme:

Alternative:

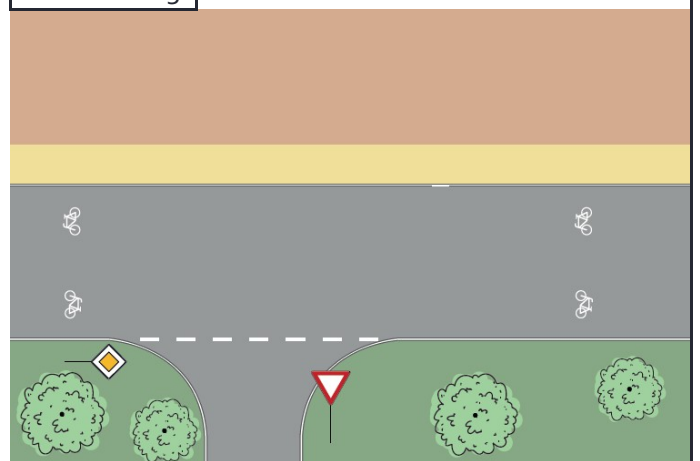
Kostenschätzung: 2.300 €

Priorität: 2

Foto:



Musterlösung:





Radverkehrskonzept Lahn-Dill-Kreis

Kommune: Schöffengrund

Maßnahme: S-P5-008



Allgemeine Angaben:

Typ (Strecke / Knoten): K

Innerorts/außerorts: i

Route: S-P5

Straßenname: K 370

Länge der Strecke [m]

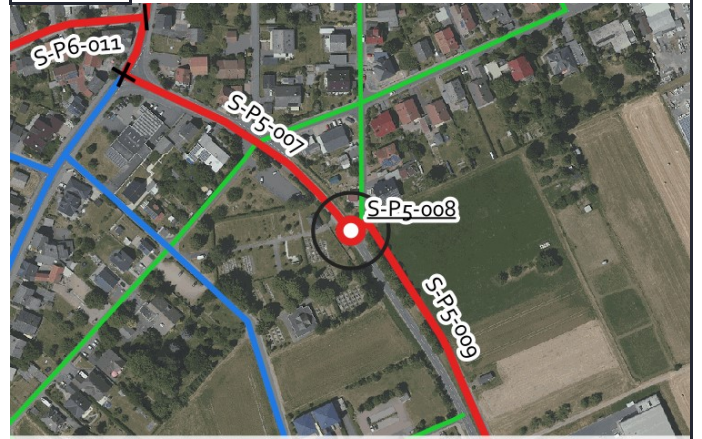
Von: -

Bis: -

Kartenausschnitt:



Luftbild:



Aktueller Zustand:

Klassifizierung: K

Beschreibung des aktuellen Zustandes: Mischverkehr Ortseingang

Maßnahme

Beschreibung: Auflösung Zweirichtungsradweg ohne Mittelinsel, Querungsbedarf am Radwegende, Benutzungspflicht
Musterlösung: (Musterlösung 9.5-1 RadNETZ BW)

Beschreibung der Maßnahme:

Alternative:

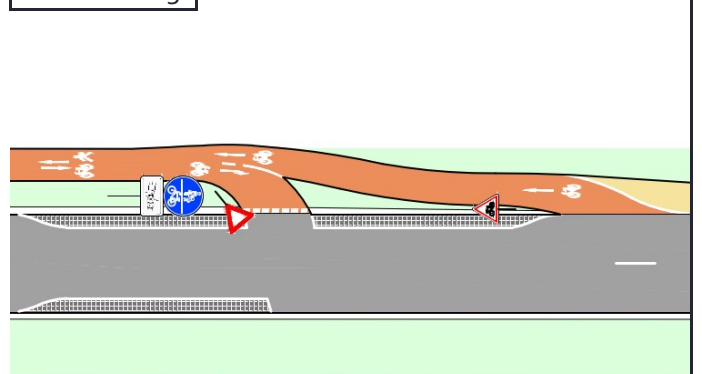
Kostenschätzung: 17.000 €

Priorität: 2

Foto:



Musterlösung:





Radverkehrskonzept Lahn-Dill-Kreis

Kommune: Schöffengrund

Maßnahme: S-P5-009



Allgemeine Angaben:

Typ (Strecke / Knoten): S

Innerorts/außerorts: a

Route: S-P5

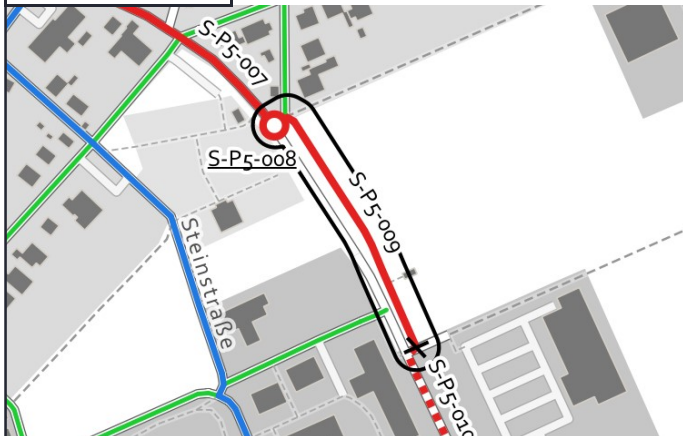
Straßenname: K 370

Länge der Strecke 185 [m]

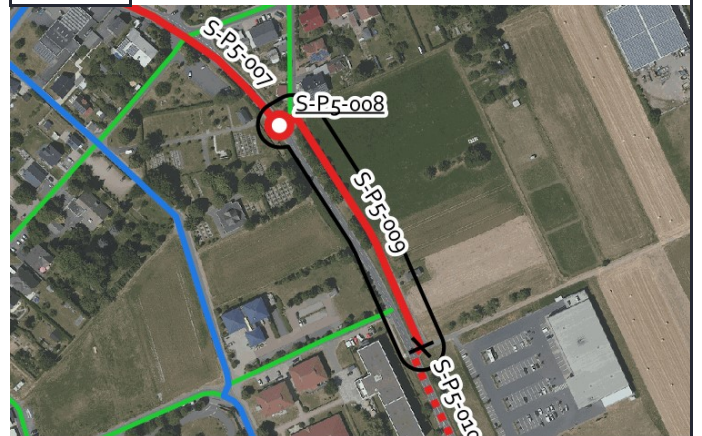
Von: Amtsstraße

Bis: Lückenschluss

Kartenausschnitt:



Luftbild:



Aktueller Zustand:

Klassifizierung: K

Beschreibung des aktuellen Zustandes: Gemeinsamer Geh- und Radweg

Maßnahme

Beschreibung: Gemeinsamer Geh- und Radweg selbstständig mit Zweirichtungsverkehr innerorts (Raddirektverbindungen-Musterlösung: Hessen-Standard)

Beschreibung der Maßnahme: Herstellung eines 4,00 m breiten gemeinsamen Geh- und Radweges.

Alternative:

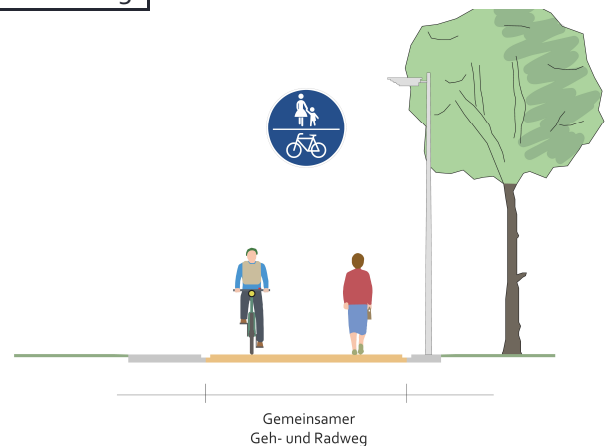
Kostenschätzung: 51.000 €

Priorität: 2

Foto:



Musterlösung:





Radverkehrskonzept Lahn-Dill-Kreis

Kommune: Schöffengrund

Maßnahme: S-P5-010



Allgemeine Angaben:

Typ (Strecke / Knoten): S

Innerorts/außerorts: a

Route: S-P5

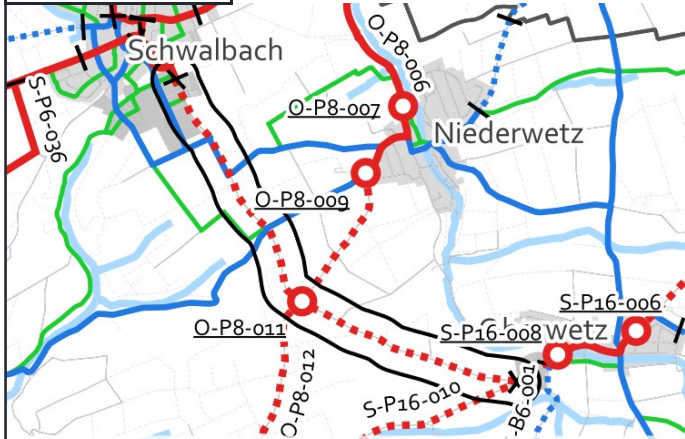
Straßenname: K 370

Länge der Strecke 3245 [m]

Von: bestehender Weg zum Rewe

Bis: L 3054

Kartenausschnitt:



Luftbild:



Aktueller Zustand:

Klassifizierung: K

Beschreibung des aktuellen Zustandes: Mischverkehr Tempo 60, Tempo 100

Maßnahme

Beschreibung Musterlösung: Gemeinsamer Geh- und Radweg mit 3 m Breite einseitig mit Zweirichtungsverkehr außerorts (Raddirektverbindungen Hessen Standard mit reduzierter Breite)

Beschreibung der Maßnahme: Straßenbegleitenden Weg mit 3,00 m Breite herstellen

Alternative:

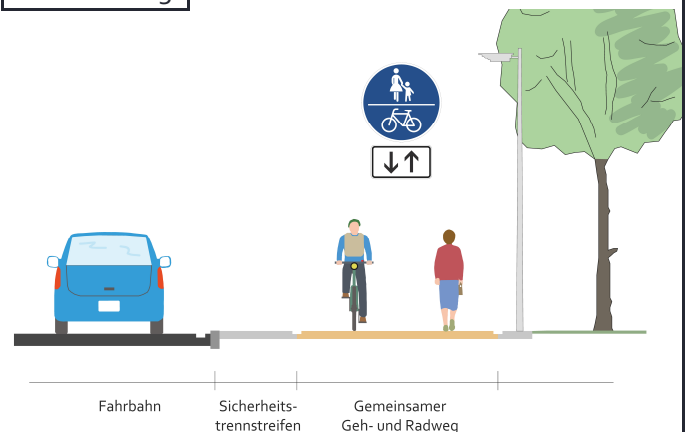
Kostenschätzung: 1.830.000 €

Priorität: 1

Foto:



Musterlösung:





Radverkehrskonzept Lahn-Dill-Kreis

Kommune: Schöffengrund

Maßnahme: S-P6-010



Allgemeine Angaben:

Typ (Strecke / Knoten): S

Innerorts/außerorts: a

Route: S-P6

Straßenname: Wirtschaftsweg zwischen Neukirchen und Schwalbach

Länge der Strecke 1265 [m]

Von: Gemarkungsgrenze Neukirchen / Schwalbach

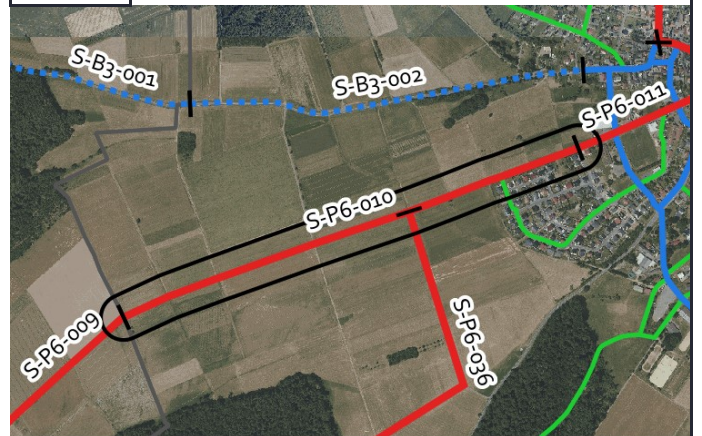
Bis: Ortsein-/ausgang Schwalbach

Kartenausschnitt:



Grenzen Hessen DL-DE->Zero-2.0; Sonstige © OpenStreetMap-Mitwirkende, Daten verf. u. ODbL

Luftbild:



Luftb., Grenzen Hessen DL-DE->Zero-2.0; Sonstige © OpenStreetMap-Mitwirkende, Daten verf. u. ODbL

Aktueller Zustand:

Klassifizierung: G

Beschreibung des
aktuellen
Zustandes: Wirtschaftsweg

Maßnahme

Beschreibung: Wirtschaftsweg mit Randmarkierungen (3-m-Standard)
Musterlösung:

Beschreibung der Maßnahme: Erweiterung des Weges auf 3,00 m Breite und Herstellung einer Randmarkierung.

Alternative:

Kostenschätzung: 144.000 €

Priorität: 2

Foto:



Musterlösung:





Radverkehrskonzept Lahn-Dill-Kreis

Kommune: Schöffengrund

Maßnahme: S-P6-011



Allgemeine Angaben:

Typ (Strecke / Knoten): S

Innerorts/außerorts: i

Route: S-P6

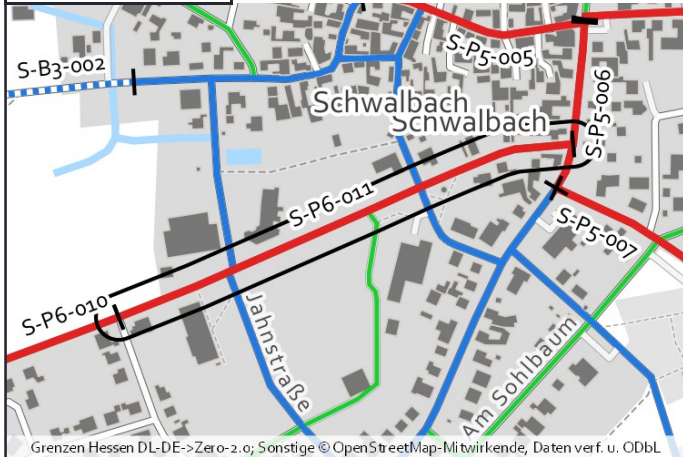
Straßenname: Neukirchener Straße

Länge der Strecke 420 [m]

Von: Ortsein-/ausgang Schwalbach

Bis: L 3053

Kartenausschnitt:



Luftbild:



Aktueller Zustand:

Klassifizierung: G

Beschreibung des aktuellen Zustandes: Mischverkehr Tempo 30

Maßnahme

Beschreibung Musterlösung: Fahrradstraße (Raddirektverbindungen-Hessen-Standard)

Beschreibung der Maßnahme: Einrichtung einer Fahrradstraße

Alternative: Markierung einer Piktogrammreihe beidseitig.

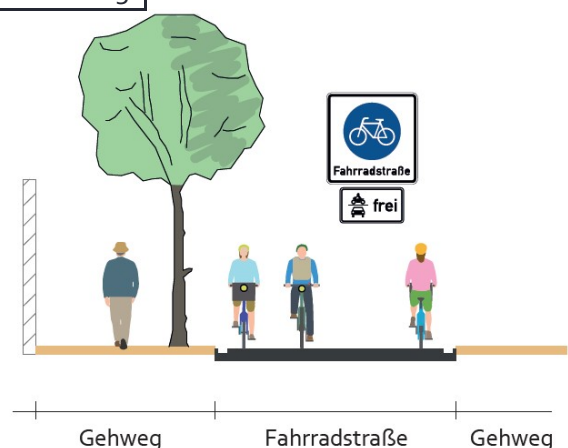
Kostenschätzung: 30.000 €

Priorität: 2

Foto:



Musterlösung:





Radverkehrskonzept Lahn-Dill-Kreis

Kommune: Schöffengrund

Maßnahme: S-P6-012



Allgemeine Angaben:

Typ (Strecke / Knoten): S

Innerorts/außerorts: i

Route: S-P6

Straßenname: Reiskirchener Straße

Länge der Strecke 365 [m]

Von: L 3053

Bis: Wirtschaftsweg

Kartenausschnitt:



Luftbild:



Aktueller Zustand:

Klassifizierung: G

Beschreibung des aktuellen Zustandes: Mischverkehr Tempo 30

Maßnahme

Beschreibung: Piktogrammreihe beidseitig
Musterlösung:

Beschreibung der Maßnahme:

Alternative: Einrichtung einer Fahrradstraße (Wegfall noch Stellplätze)

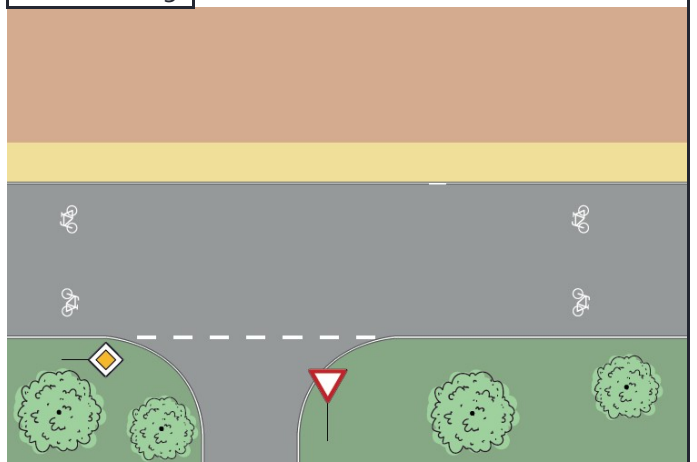
Kostenschätzung: 4.500 €

Priorität: 2

Foto:



Musterlösung:





Radverkehrskonzept Lahn-Dill-Kreis

Kommune: Schöffengrund

Maßnahme: S-P6-013



Allgemeine Angaben:

Typ (Strecke / Knoten): S

Innerorts/außerorts: a

Route: S-P6

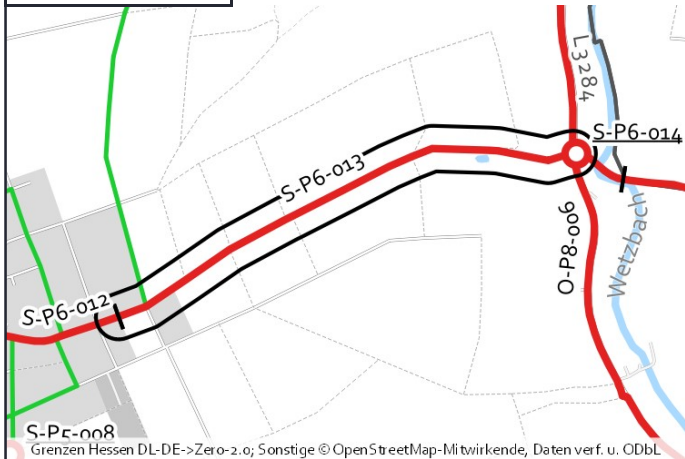
Straßenname: Wirtschaftsweg zwischen Schwalbach und Reiskirchen

Länge der Strecke 1050 [m]

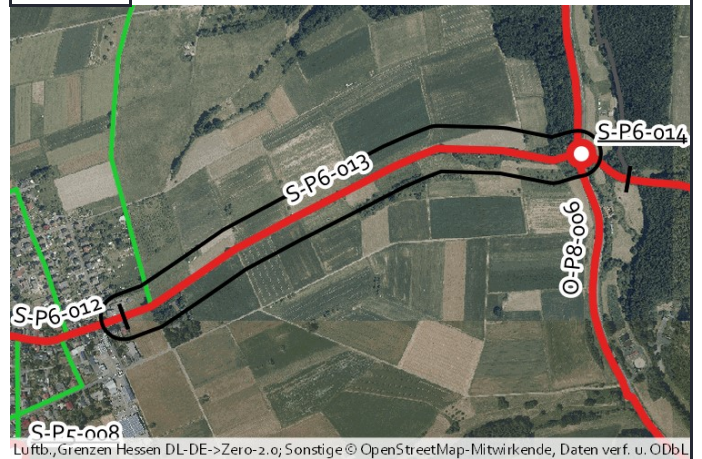
Von: Reiskirchener Straße

Bis: L 3284

Kartenausschnitt:



Luftbild:



Aktueller Zustand:

Klassifizierung: G

Beschreibung des
aktuellen
Zustandes: Wirtschaftsweg

Maßnahme

Beschreibung Musterlösung: Wirtschaftsweg mit Randmarkierungen (3-m-Standard)

Beschreibung der Maßnahme: Herstellung einer Randmarkierung.

Alternative:

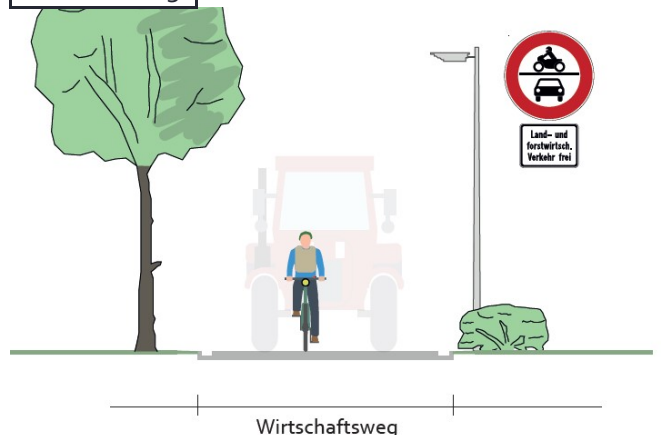
Kostenschätzung: 25.000 €

Priorität: 2

Foto:



Musterlösung:





Radverkehrskonzept Lahn-Dill-Kreis

Kommune: Schöffengrund

Maßnahme: S-P6-014



Allgemeine Angaben:

Typ (Strecke / Knoten): K

Innerorts/außerorts: a

Route: S-P6

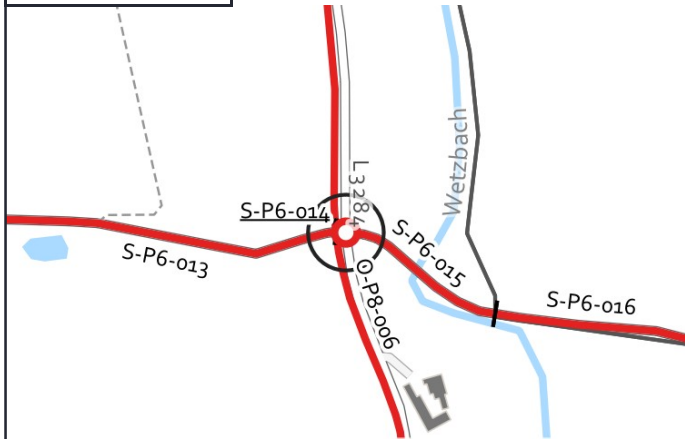
Straßenname: L 3284 / Wirtschaftsweg

Länge der Strecke [m]

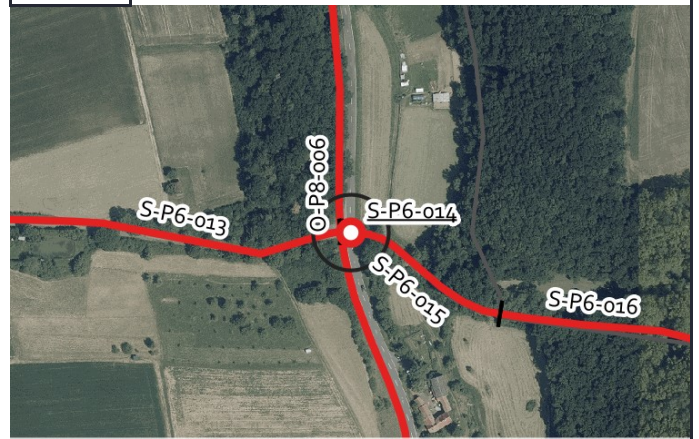
Von: -

Bis: -

Kartenausschnitt:



Luftbild:



Aktueller Zustand:

Klassifizierung: L

Beschreibung des aktuellen Zustandes: Wartepflichtige Querung

Maßnahme

Beschreibung Musterlösung: Querung einer übergeordneten Straße im Zuge eines landwirtschaftlichen Weges - außerorts (QH-7)

Beschreibung der Maßnahme:

Alternative:

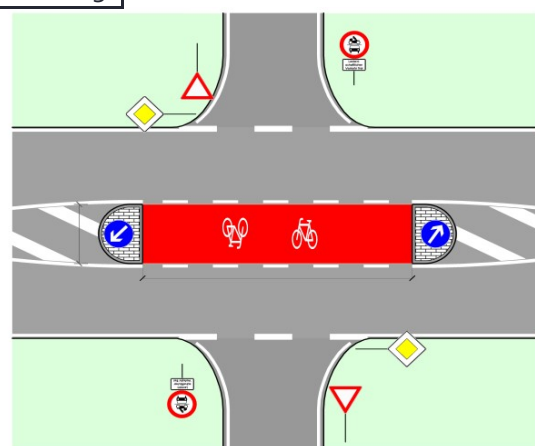
Kostenschätzung: 65.000 €

Priorität: 2

Foto:



Musterlösung:





Radverkehrskonzept Lahn-Dill-Kreis

Kommune: Schöffengrund

Maßnahme: S-P6-015



Allgemeine Angaben:

Typ (Strecke / Knoten): S

Innerorts/außerorts: a

Route: S-P6

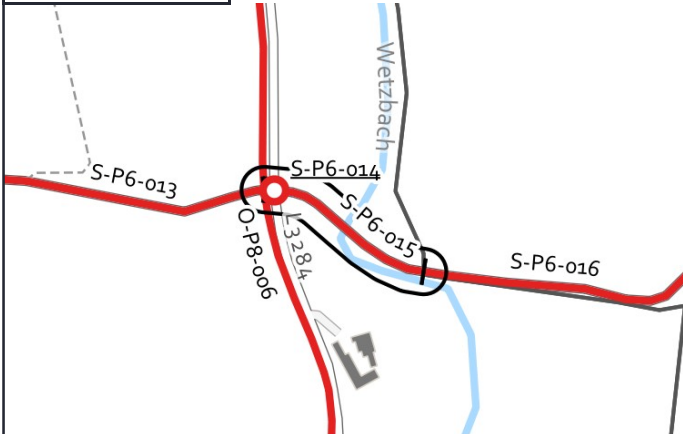
Straßenname: Wirtschaftsweg zwischen Schwalbach und Reiskirchen

Länge der Strecke 120 [m]

Von: L 3284

Bis: Gemarkungsgrenze Schöffengrund / Hüttenberg

Kartenausschnitt:



Grenzen Hessen DL-DE->Zero-2.0; Sonstige © OpenStreetMap-Mitwirkende, Daten verf. u. ODbL

Luftbild:



Luftb., Grenzen Hessen DL-DE->Zero-2.0; Sonstige © OpenStreetMap-Mitwirkende, Daten verf. u. ODbL

Aktueller Zustand:

Klassifizierung: G

Beschreibung des aktuellen Zustandes: Wirtschaftsweg

Maßnahme

Beschreibung Musterlösung: Wirtschaftsweg mit Randmarkierungen (3-m-Standard)

Beschreibung der Maßnahme: Herstellung einer Randmarkierung.

Alternative:

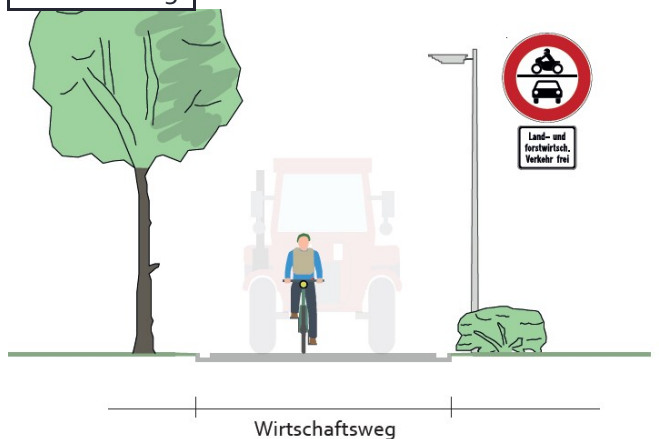
Kostenschätzung: 2.900 €

Priorität: 2

Foto:



Musterlösung:





Radverkehrskonzept Lahn-Dill-Kreis

Kommune: Schöffengrund

Maßnahme: S-P6-036



Allgemeine Angaben:

Typ (Strecke / Knoten): S

Innerorts/außerorts: a

Route: S-P6

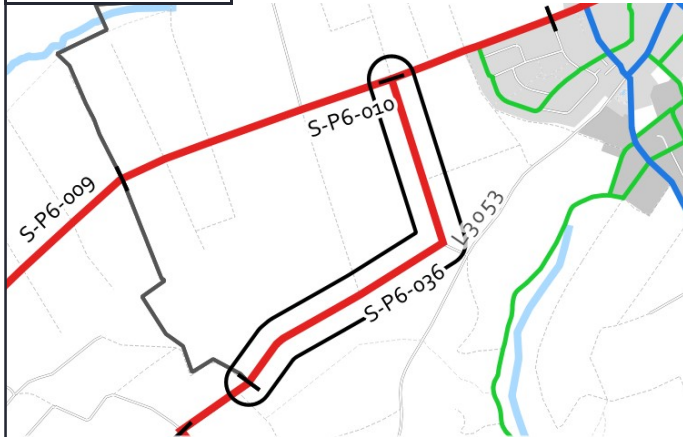
Straßenname: Wirtschaftsweg zwischen Niederquembach und Schwalbach

Länge der Strecke 1140 [m]

Von: Wirtschaftsweg zwischen Neukirchen und Sc

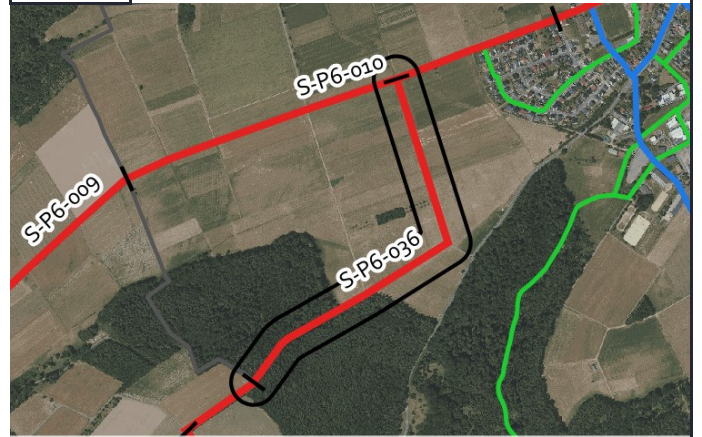
Bis: Gemarkungsgrenze Braunfels / Schöffengrund

Kartenausschnitt:



Grenzen Hessen DL-DE->Zero-2.0; Sonstige © OpenStreetMap-Mitwirkende, Daten verf. u. ODbL

Luftbild:



Luftb., Grenzen Hessen DL-DE->Zero-2.0; Sonstige © OpenStreetMap-Mitwirkende, Daten verf. u. ODbL

Aktueller Zustand:

Klassifizierung: G

Beschreibung des aktuellen Zustandes: Wirtschaftsweg

Maßnahme

Beschreibung Musterlösung: Wirtschaftsweg mit Randmarkierungen (3-m-Standard)

Beschreibung der Maßnahme: Erweiterung des Weges auf 3,00 m Breite und Herstellung einer Randmarkierung.

Alternative:

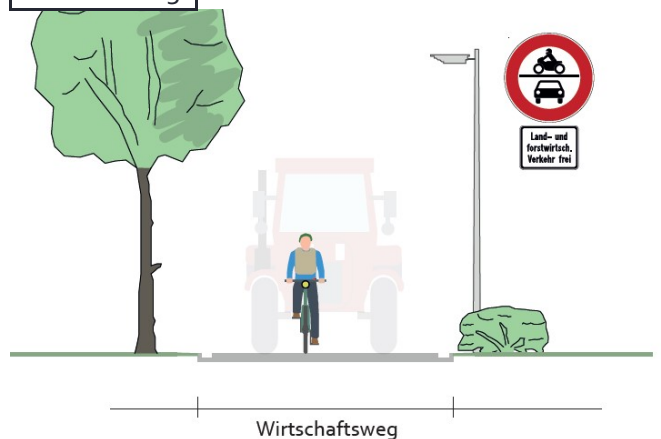
Kostenschätzung: 130.000 €

Priorität: 2

Foto:



Musterlösung:





Radverkehrskonzept Lahn-Dill-Kreis

Kommune: Schöffengrund

Maßnahme: S-P6-038



Allgemeine Angaben:

Typ (Strecke / Knoten): S

Innerorts/außerorts: a

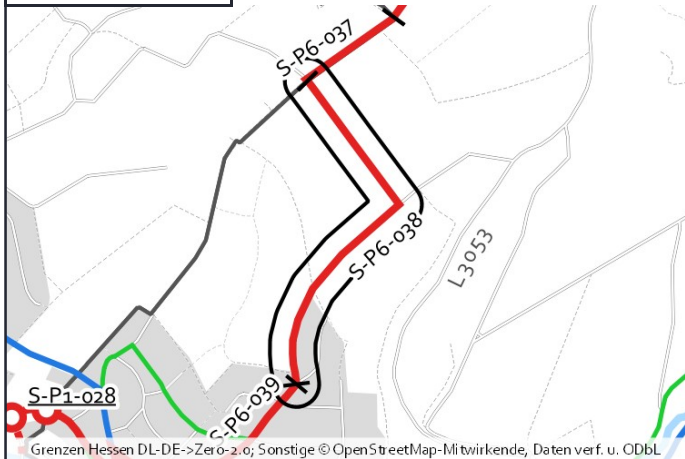
Route: S-P6

Straßenname: Wirtschaftsweg zwischen Niederquembach und Schwalbach

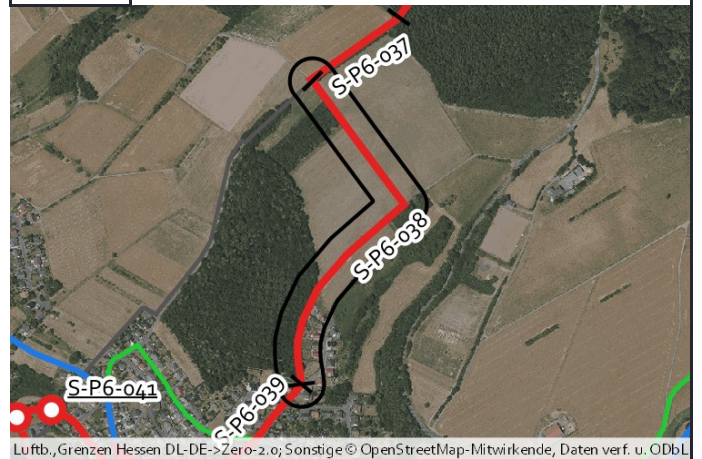
Länge der Strecke 800 [m]

Von: Gemarkungsgrenze Schöffengrund / Braunfe Bis: Amselweg

Kartenausschnitt:



Luftbild:



Aktueller Zustand:

Klassifizierung: G

Beschreibung des
aktuellen
Zustandes: Wirtschaftsweg

Maßnahme

Beschreibung Musterlösung: Wirtschaftsweg mit Randmarkierungen (3-m-Standard)

Beschreibung der Maßnahme: Erweiterung des Weges auf 3,00 m Breite und Herstellung einer Randmarkierung.

Alternative:

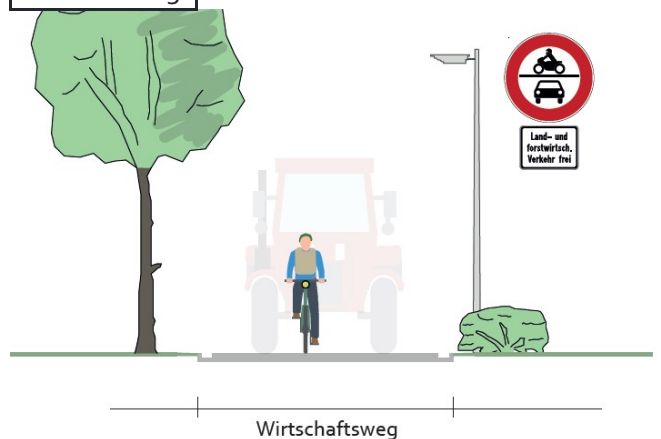
Kostenschätzung: 91.000 €

Priorität: 2

Foto:



Musterlösung:





Radverkehrskonzept Lahn-Dill-Kreis

Kommune: Schöffengrund

Maßnahme: S-P6-039



Allgemeine Angaben:

Typ (Strecke / Knoten): S

Innerorts/außerorts: i

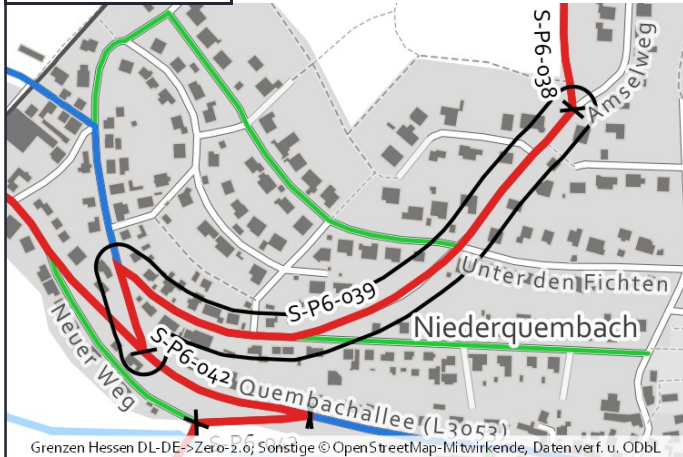
Route: S-P6

Straßenname: Untere Weingartenstraße - Auf der Hohl - Amselweg

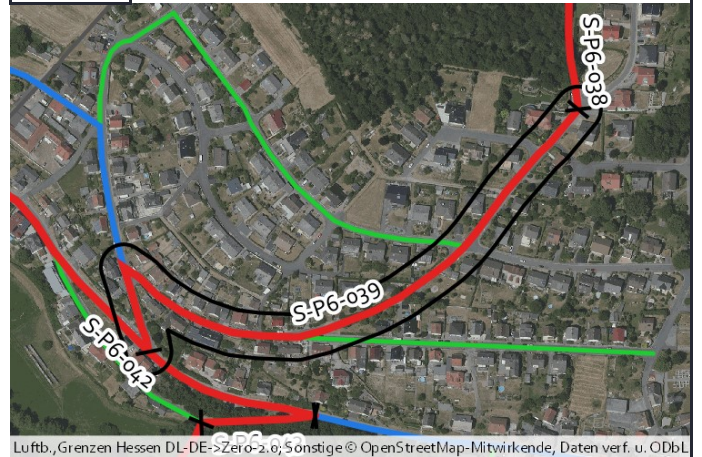
Länge der Strecke 565 [m]

Von: Wirtschaftsweg zwischen Niederquembach u Bis: L 3053

Kartenausschnitt:



Luftbild:



Aktueller Zustand:

Klassifizierung: G

Beschreibung des aktuellen Zustandes: Mischverkehr Tempo 30

Maßnahme

Beschreibung Musterlösung: Fahrradstraße (Raddirektverbindungen-Hessen-Standard)

Beschreibung der Maßnahme: Einrichtung einer Fahrradstraße.

Alternative: Markierung einer Piktogrammreihe beidseitig.

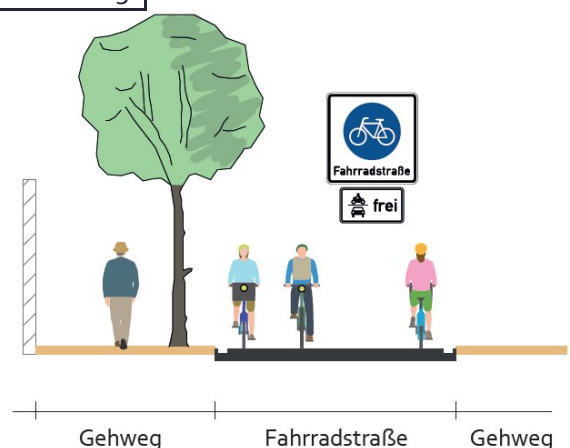
Kostenschätzung: 48.000 €

Priorität: 2

Foto:



Musterlösung:





Radverkehrskonzept Lahn-Dill-Kreis

Kommune: Schöffengrund

Maßnahme: S-P6-041



Allgemeine Angaben:

Typ (Strecke / Knoten): K

Innerorts/außerorts: i

Route: S-P6

Straßenname: L 3053

Länge der Strecke [m]

Von: -

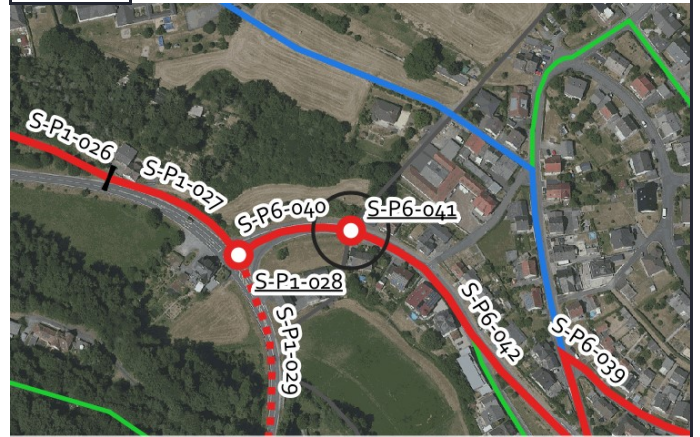
Bis: -

Kartenausschnitt:



Grenzen Hessen DL-DE->Zero-2.0; Sonstige © OpenStreetMap-Mitwirkende, Daten verf. u. ODbL

Luftbild:



Luftb., Grenzen Hessen DL-DE->Zero-2.0; Sonstige © OpenStreetMap-Mitwirkende, Daten verf. u. ODbL

Aktueller Zustand:

Klassifizierung: L

Beschreibung des aktuellen Zustandes: Mischverkehr Ortseingang

Maßnahme

Beschreibung: Übergang eines gemeinsamen Geh/Radweges in den Mischverkehr am Ortseingang - Übergangsbereich
Musterlösung: außerorts/innerorts (WF-4)

Beschreibung der Maßnahme:

Alternative:

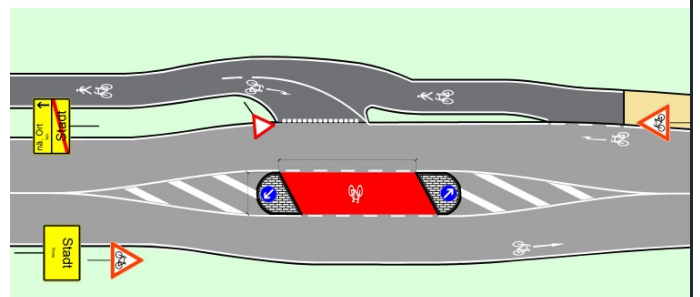
Kostenschätzung: 60.000 €

Priorität: 2

Foto:



Musterlösung:





Radverkehrskonzept Lahn-Dill-Kreis

Kommune: Schöffengrund

Maßnahme: S-P6-042



Allgemeine Angaben:

Typ (Strecke / Knoten): S

Innerorts/außerorts: i

Route: S-P6

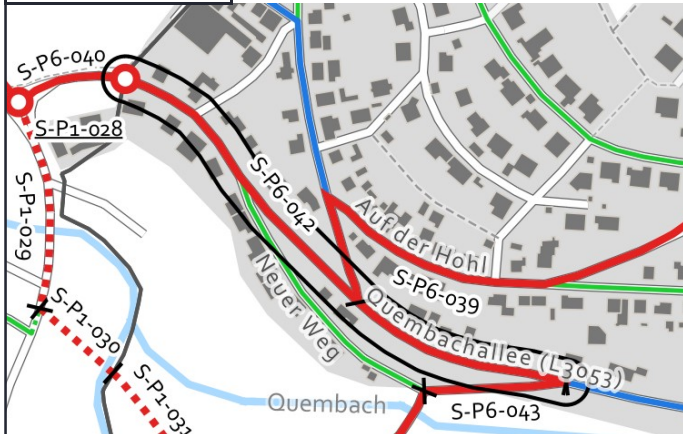
Straßenname: L 3053

Länge der Strecke 385 [m]

Von: Gemarkungsgrenze Schwalbach

Bis: Wegeverbindung Neuer Weg

Kartenausschnitt:



Luftbild:



Aktueller Zustand:

Klassifizierung: L

Beschreibung des aktuellen Zustandes: Mischverkehr Tempo 50

Maßnahme

Beschreibung: Piktogrammreihe beidseitig
Musterlösung:

Beschreibung der Maßnahme:

Alternative:

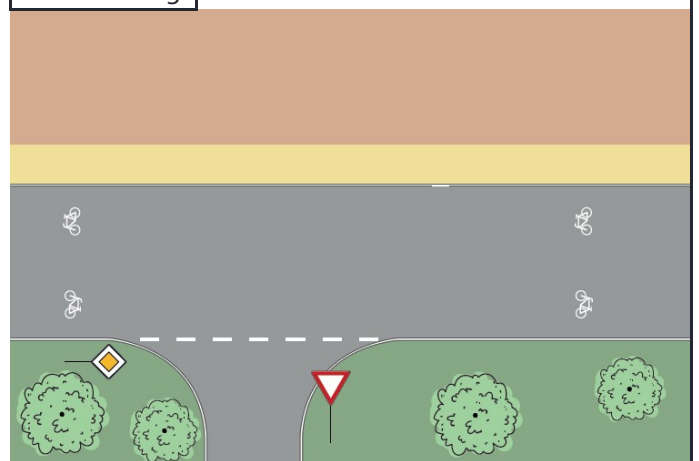
Kostenschätzung: 4.700 €

Priorität: 2

Foto:



Musterlösung:





Radverkehrskonzept Lahn-Dill-Kreis

Kommune: Schöffengrund

Maßnahme: S-P6-043



Allgemeine Angaben:

Typ (Strecke / Knoten): S

Innerorts/außerorts: a

Route: S-P6

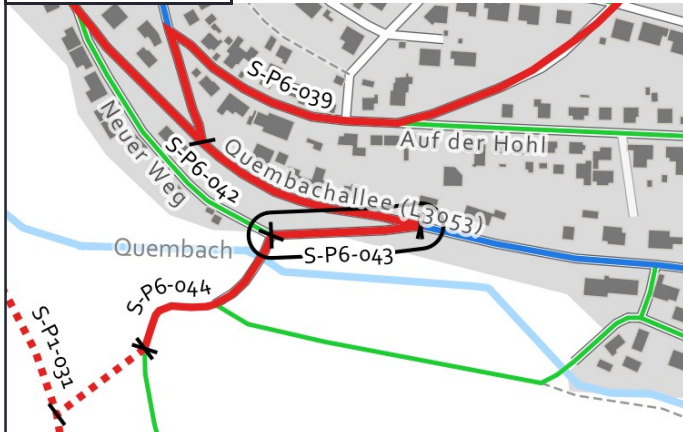
Straßenname: Wegeverbindung Neuer Weg

Länge der Strecke 100 [m]

Von: L 3053

Bis: Neuer Weg

Kartenausschnitt:



Luftbild:



Aktueller Zustand:

Klassifizierung: G

Beschreibung des aktuellen Zustandes: Wirtschaftsweg

Maßnahme

Beschreibung Musterlösung: Gemeinsamer Geh- und Radweg mit 3 m Breite selbstständig mit Zweirichtungsverkehr außerorts (Raddirektverbindungen Hessen Standard mit reduzierter Breite)

Beschreibung der Maßnahme: Herstellung einer Radmarkierung

Alternative:

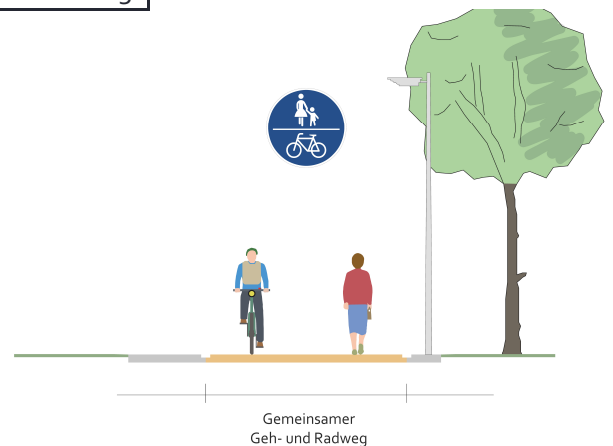
Kostenschätzung: 2.400 €

Priorität: 2

Foto:



Musterlösung:





Radverkehrskonzept Lahn-Dill-Kreis

Kommune: Schöffengrund

Maßnahme: S-P6-044



Allgemeine Angaben:

Typ (Strecke / Knoten): S

Innerorts/außerorts: a

Route: S-P6

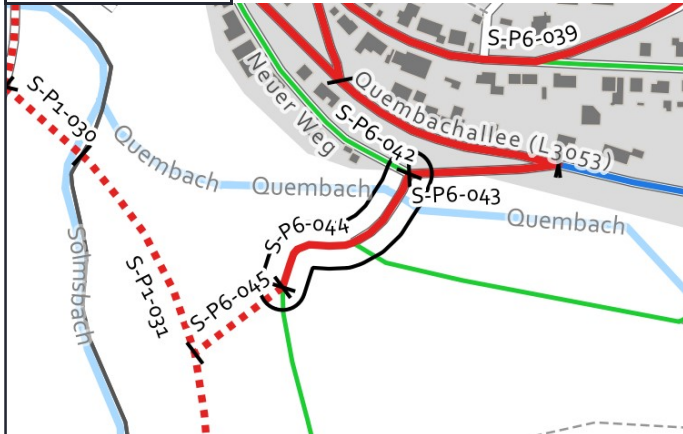
Straßenname: Wirtschaftsweg zwischen Niederquembach und Kraftsolms

Länge der Strecke 125 [m]

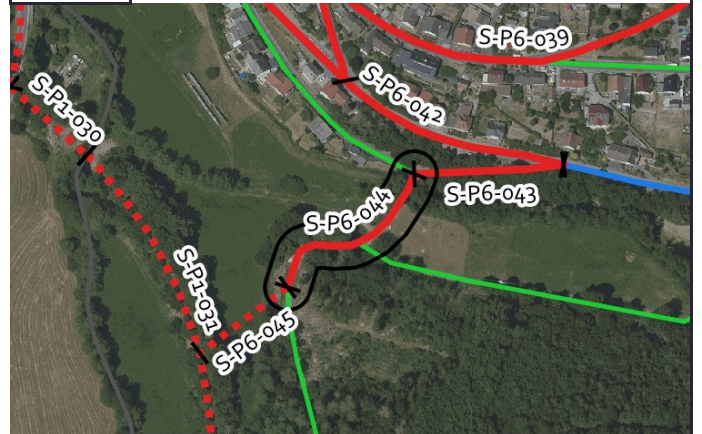
Von: Neuer Weg

Bis: Lückenschluss

Kartenausschnitt:



Luftbild:



Aktueller Zustand:

Klassifizierung: G

Beschreibung des
aktuellen
Zustandes: Wirtschaftsweg

Maßnahme

Beschreibung
Musterlösung: Wirtschaftsweg mit neuer Asphaltierung auf wassergebundener Decke (3-m-Standard)

Beschreibung
der Maßnahme: Herstellung eines 3,00 m breiten Weges mit Randmarkierungen.

Alternative:

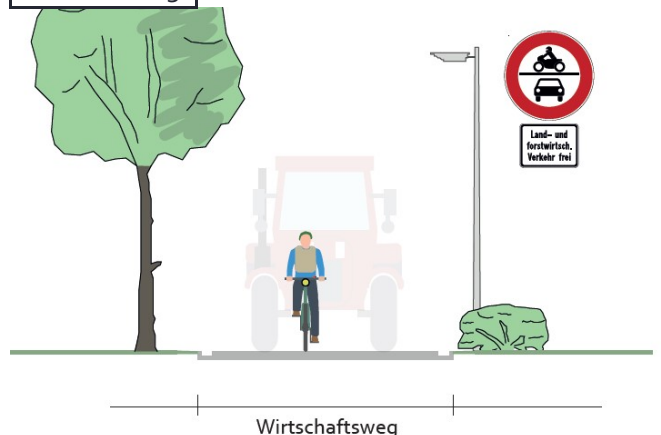
Kostenschätzung: 51.000 €

Priorität: 2

Foto:



Musterlösung:





Radverkehrskonzept Lahn-Dill-Kreis

Kommune: Schöffengrund

Maßnahme: S-P6-045



Allgemeine Angaben:

Typ (Strecke / Knoten): S

Innerorts/außerorts: a

Route: S-P6

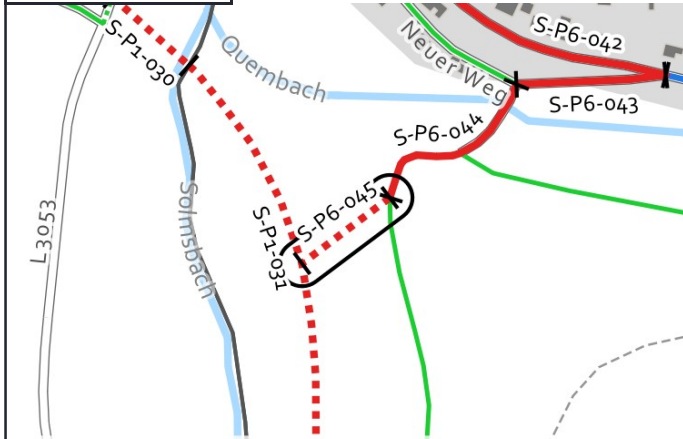
Straßenname: Wirtschaftsweg zwischen Niederquembach und Kraftsolms

Länge der Strecke 70 [m]

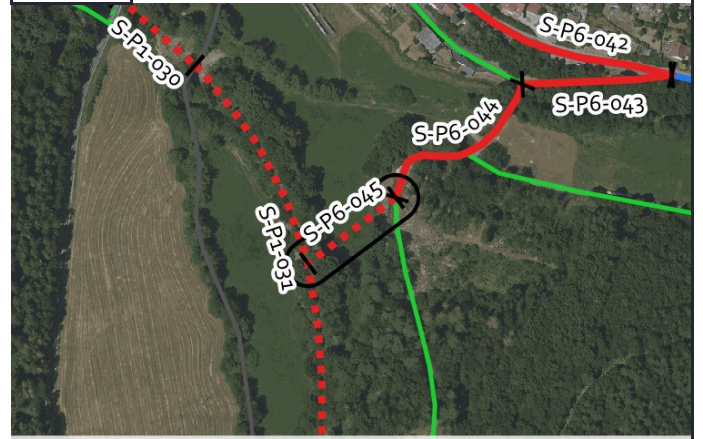
Von: bestehender Weg

Bis: Lückenschluss

Kartenausschnitt:



Luftbild:



Aktueller Zustand:

Klassifizierung: G

Beschreibung des aktuellen Zustandes: Lücke

Maßnahme

Beschreibung: Wirtschaftsweg Neubau (3-m-Standard)

Musterlösung:

Beschreibung der Maßnahme:

Alternative:

Kostenschätzung: 39.000 €

Priorität: 1

Foto:



Musterlösung:

