

Verkehrszählungen

Radverkehrskonzept Lahn-Dill-Kreis



Auftraggeber

Kreisausschuss des Lahn-Dill-Kreises
Karl-Kellner-Ring 51
35576 Wetzlar



... immer in Bewegung!

Bearbeitung

Planungsbüro VAR+
Riedeselstr. 48
64283 Darmstadt

Beteiligte Mitarbeiter:

Dipl.-Ing. Uwe Petry
Dipl.-Ing. Sylke Petry
Johannes Meierhöfer
Tobias Tengler, M.A.
Laura Hennig, M.Sc.
Jens Andreas, M.Sc.
Florian Keßelheim, M.Sc.
Dipl.-Ing. Fedor Balanov



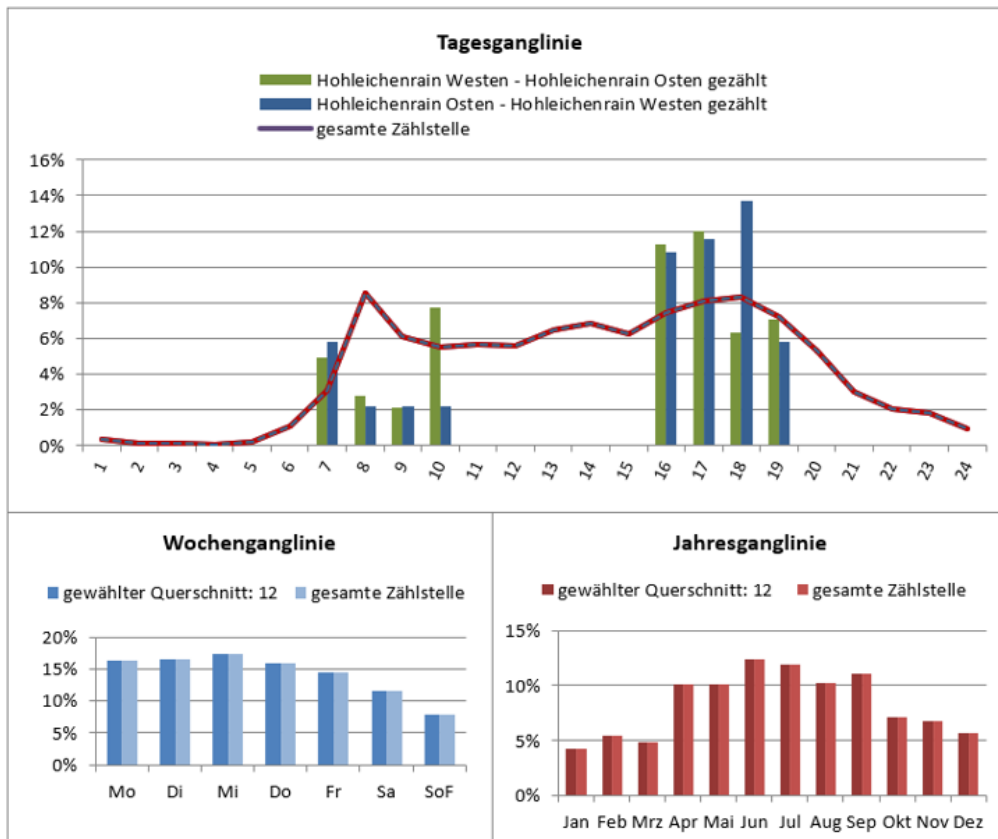
Darmstadt, Juni 2022

ZS1 – Haiger

ausgewählte Kennwerte für die Zählstelle

Zähltag	07.09.2021	gewählter Querschnitt		
Tagtyp	Montag - Freitag	R1	R2	Q
gezählte Stunden	8h			
gezählte Verkehrsstärke	152	75	77	152
Hochrechnungsfaktor	1,8	1,8	1,8	1,8
Verkehrsstärke am Zähltag	280	138	142	280
<i>Radverkehrssaison, trocken</i>				
DTV	287	141	145	287
DTV _{MO-FR}	323	159	164	323
DTV _{SA}	244	120	124	244
DTV _{SOFT}	169	84	86	169
<i>Radverkehrssaison, alle Tage</i>				
DTV	215	106	109	215
DTV _{MO-FR}	243	120	123	243
DTV _{SA}	182	90	92	182
DTV _{SOFT}	125	62	63	125
<i>gesamtes Jahr</i>				
DTV	141	69	71	141
DTV _{MO-FR}	160	79	81	160
DTV _{SA}	117	58	60	117
DTV _{SOFT}	78	39	40	78

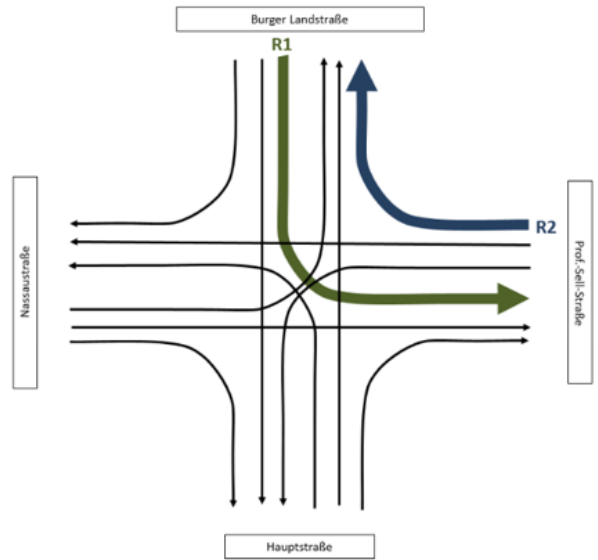
gewählter Querschnitt 12 zwischen Hohleichenrain Westen und Hohleichenrain Osten
R1 Hohleichenrain Westen
R2 Hohleichenrain Osten



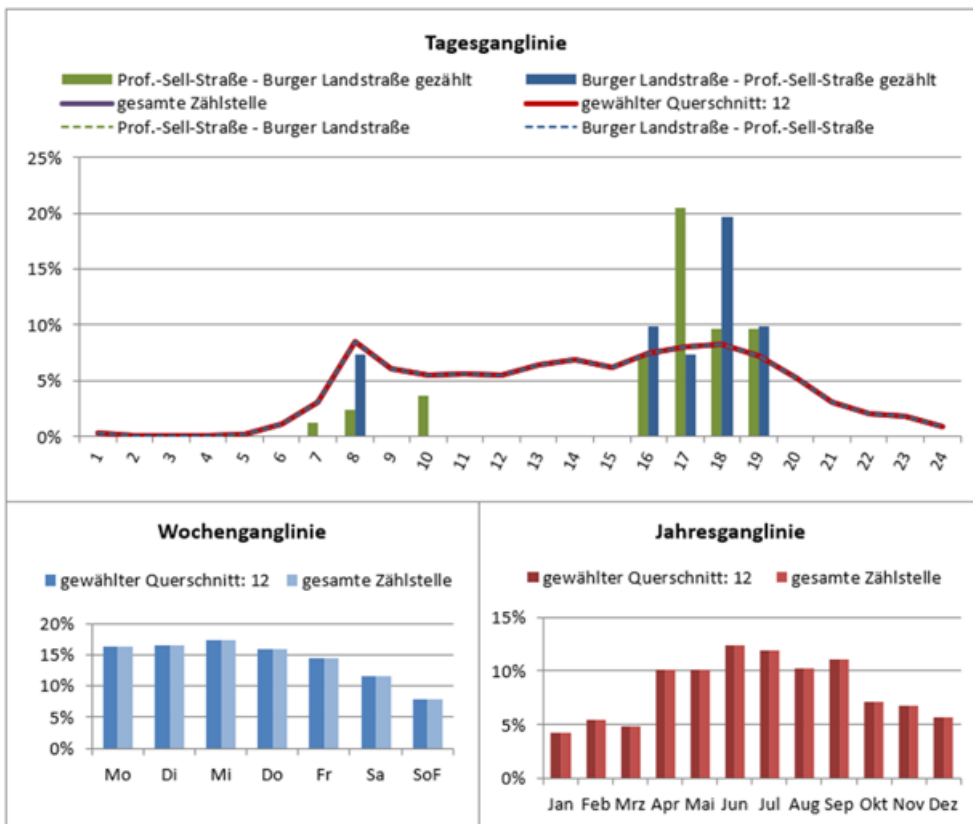
ZS2 – Herborn

ausgewählte Kennwerte für die Zählstelle

Zähltag	07.09.2021	gewählter Querschnitt		
Tagtyp	Montag - Freitag	R1	R2	Q
gezählte Stunden	8h			
gezählte Verkehrsstärke	431	22	45	67
Hochrechnungsfaktor	1,8	1,9	1,8	1,9
Verkehrsstärke am Zähltag	795	41	83	124
<i>Radverkehrssaison, trocken</i>				
DTV	813	42	85	127
DTV _{MO-FR}	916	47	96	143
DTV _{SA}	693	36	72	108
DTV _{SOFT}	481	25	50	75
<i>Radverkehrssaison, alle Tage</i>				
DTV	610	31	64	95
DTV _{MO-FR}	690	36	72	108
DTV _{SA}	516	27	54	81
DTV _{SOFT}	355	18	37	55
<i>gesamtes Jahr</i>				
DTV	400	21	42	62
DTV _{MO-FR}	455	23	47	71
DTV _{SA}	333	17	35	52
DTV _{SOFT}	222	11	23	35

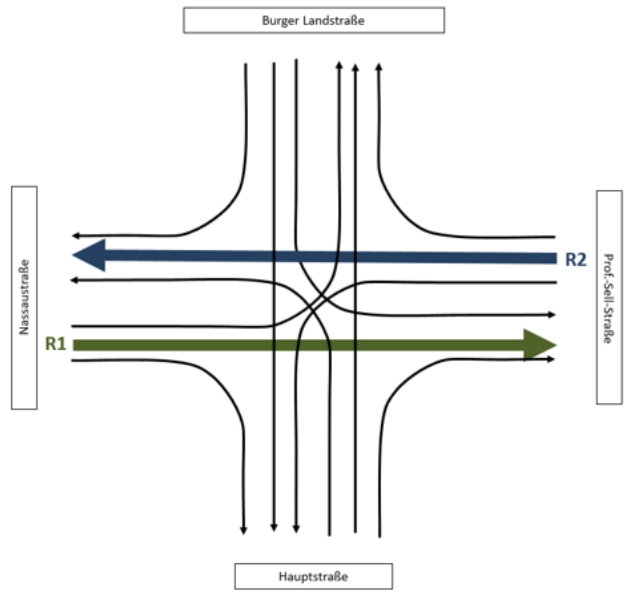


gewählter Querschnitt 12 zwischen Prof.-Sell-Straße und Burger Landstraße
R1 Prof.-Sell-Straße
R2 Burger Landstraße

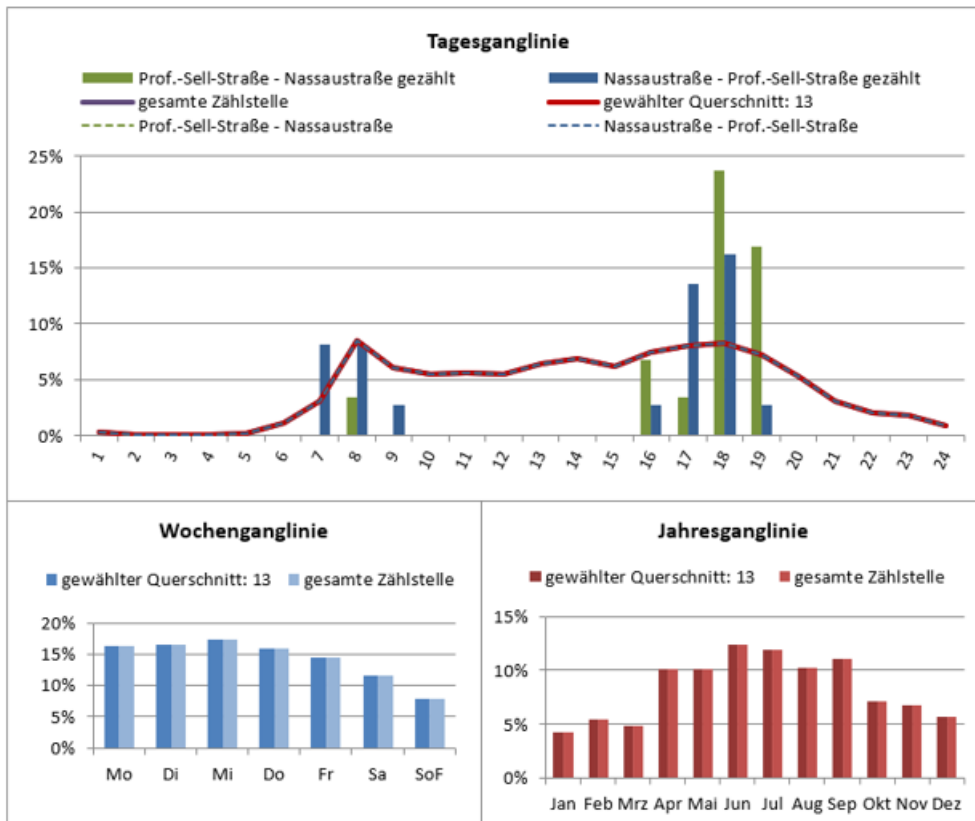


ausgewählte Kennwerte für die Zählstelle

Zähltag	07.09.2021	gewählter Querschnitt		
Tagtyp	Montag - Freitag	R1	R2	Q
gezählte Stunden	8h			
gezählte Verkehrsstärke	431	20	16	36
Hochrechnungsfaktor	1,8	1,9	1,9	1,9
Verkehrsstärke am Zähltag	795	37	30	67
<i>Radverkehrssaison, trocken</i>				
DTV	813	38	31	69
DTV _{MO-FR}	916	43	35	77
DTV _{SA}	693	32	26	58
DTV _{SOFT}	481	22	18	41
<i>Radverkehrssaison, alle Tage</i>				
DTV	610	28	23	51
DTV _{MO-FR}	690	32	26	58
DTV _{SA}	516	24	19	44
DTV _{SOFT}	355	17	13	30
<i>gesamtes Jahr</i>				
DTV	400	19	15	34
DTV _{MO-FR}	455	21	17	38
DTV _{SA}	333	16	13	28
DTV _{SOFT}	222	10	8	19

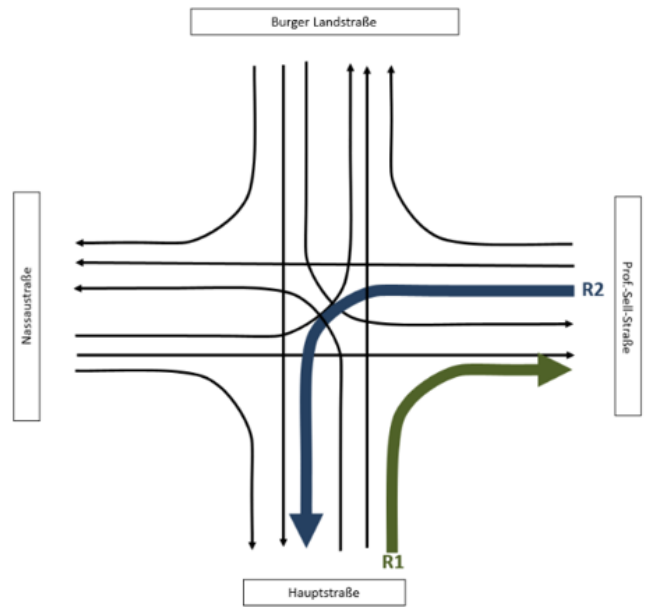


gewählter Querschnitt 13 zwischen Prof.-Sell-Straße und Nassaustraße
R1 Prof.-Sell-Straße
R2 Nassaustraße

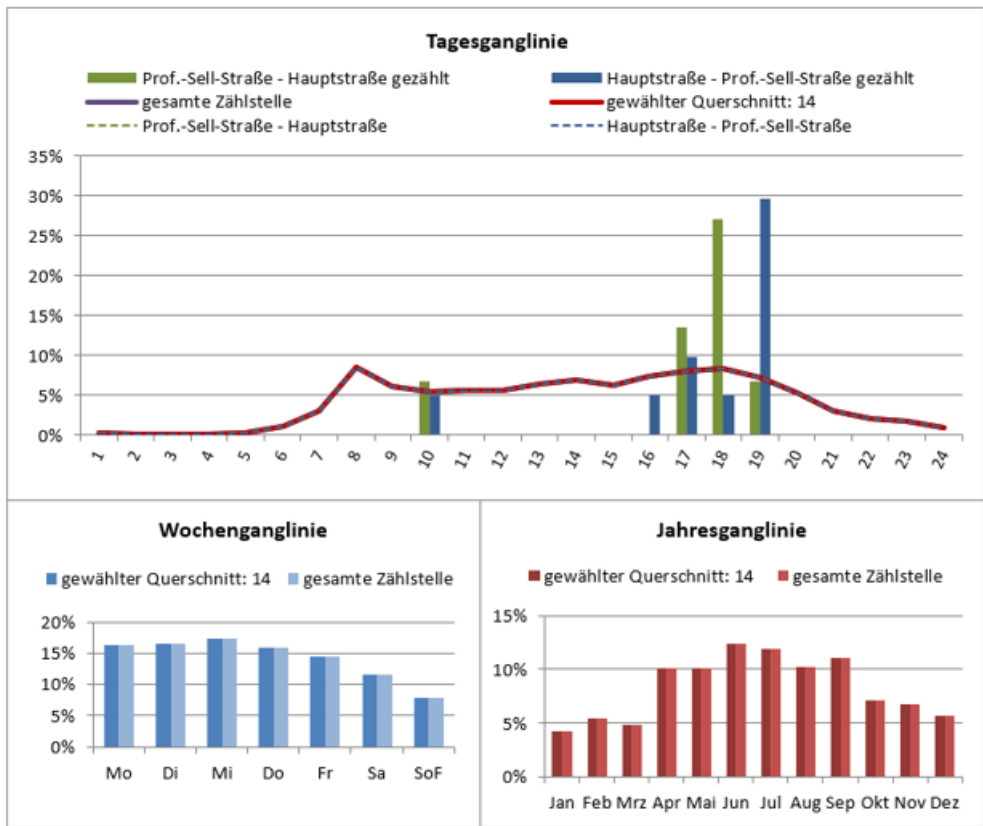


ausgewählte Kennwerte für die Zählstelle

Zähltag	07.09.2021	gewählter Querschnitt		
Tagtyp	Montag - Freitag	R1	R2	Q
gezählte Stunden	8h			
gezählte Verkehrsstärke	431	11	8	19
Hochrechnungsfaktor	1,8	1,8	1,9	1,8
Verkehrsstärke am Zähltag	795	20	15	35
<i>Radverkehrssaison, trocken</i>				
DTV	813	20	15	36
DTV _{MO-FR}	916	23	17	40
DTV _{SA}	693	17	13	31
DTV _{SOFT}	481	12	9	21
<i>Radverkehrssaison, alle Tage</i>				
DTV	610	15	12	27
DTV _{MO-FR}	690	17	13	30
DTV _{SA}	516	13	10	23
DTV _{SOFT}	355	9	7	16
<i>gesamtes Jahr</i>				
DTV	400	10	8	18
DTV _{MO-FR}	455	11	9	20
DTV _{SA}	333	8	6	15
DTV _{SOFT}	222	6	4	10

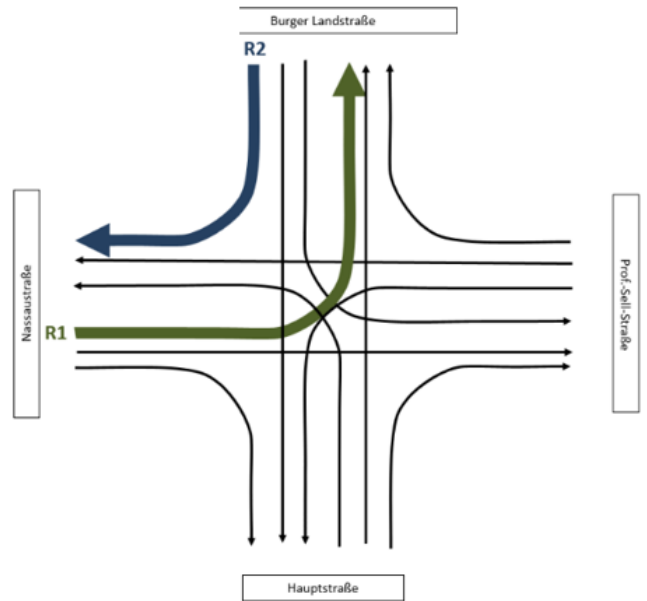


gewählter Querschnitt 14 zwischen Prof.-Sell-Straße und Hauptstraße
R1 Prof.-Sell-Straße
R2 Hauptstraße

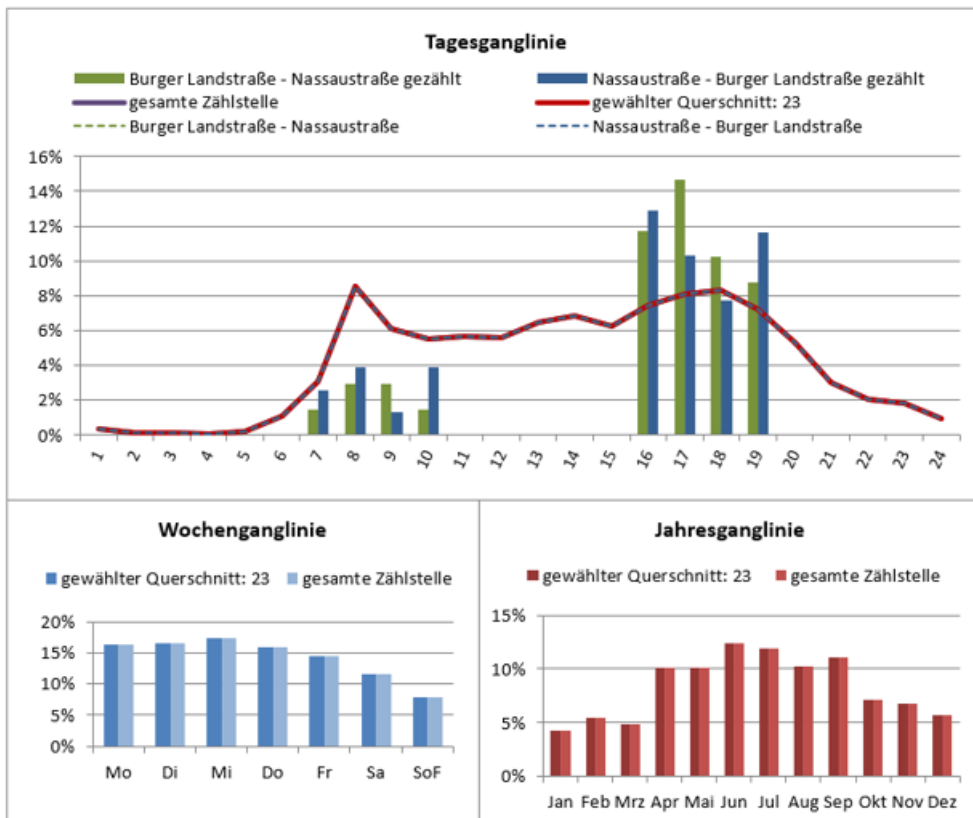


ausgewählte Kennwerte für die Zählstelle

Zähltag	07.09.2021	gewählter Querschnitt		
Tagtyp	Montag - Freitag	R1	R2	Q
gezählte Stunden	8h			
gezählte Verkehrsstärke	431	42	37	79
Hochrechnungsfaktor	1,8	1,8	1,8	1,8
Verkehrsstärke am Zähltag	795	77	68	145
<i>Radverkehrssaison, trocken</i>				
DTV	813	79	70	148
DTV _{MO-FR}	916	89	78	167
DTV _{SA}	693	67	59	126
DTV _{SOFT}	481	47	41	88
<i>Radverkehrssaison, alle Tage</i>				
DTV	610	59	52	111
DTV _{MO-FR}	690	67	59	126
DTV _{SA}	516	50	44	94
DTV _{SOFT}	355	34	30	65
<i>gesamtes Jahr</i>				
DTV	400	39	34	73
DTV _{MO-FR}	455	44	39	83
DTV _{SA}	333	32	29	61
DTV _{SOFT}	222	22	19	41

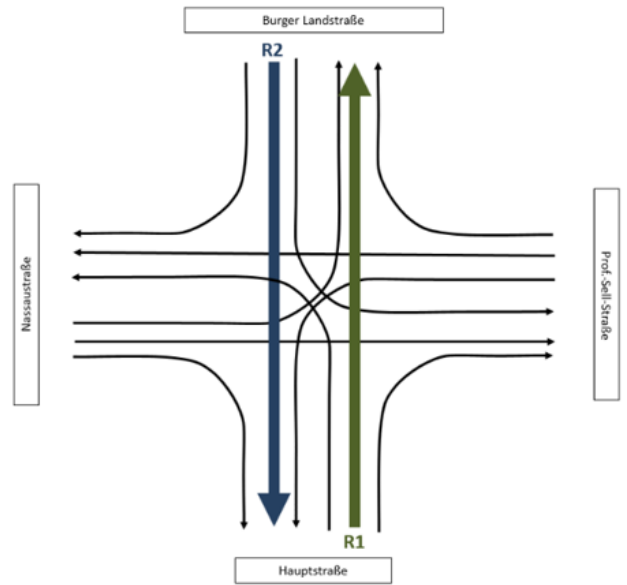


gewählter Querschnitt 23 zwischen Burger Landstraße und Nassaustraße
R1 Burger Landstraße
R2 Nassaustraße

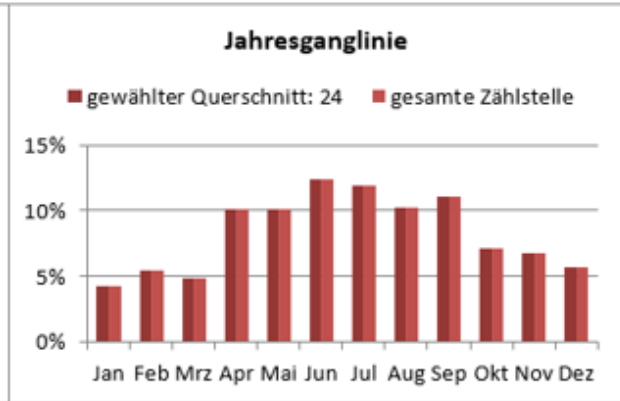
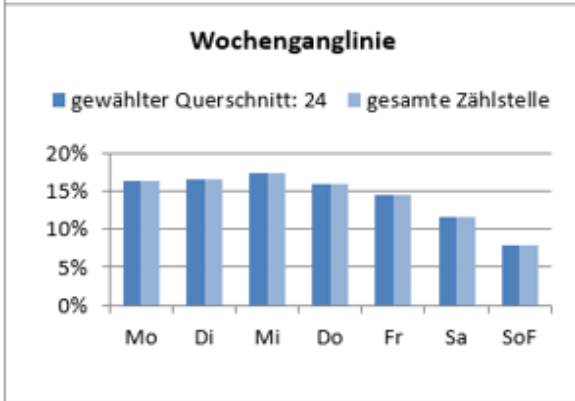
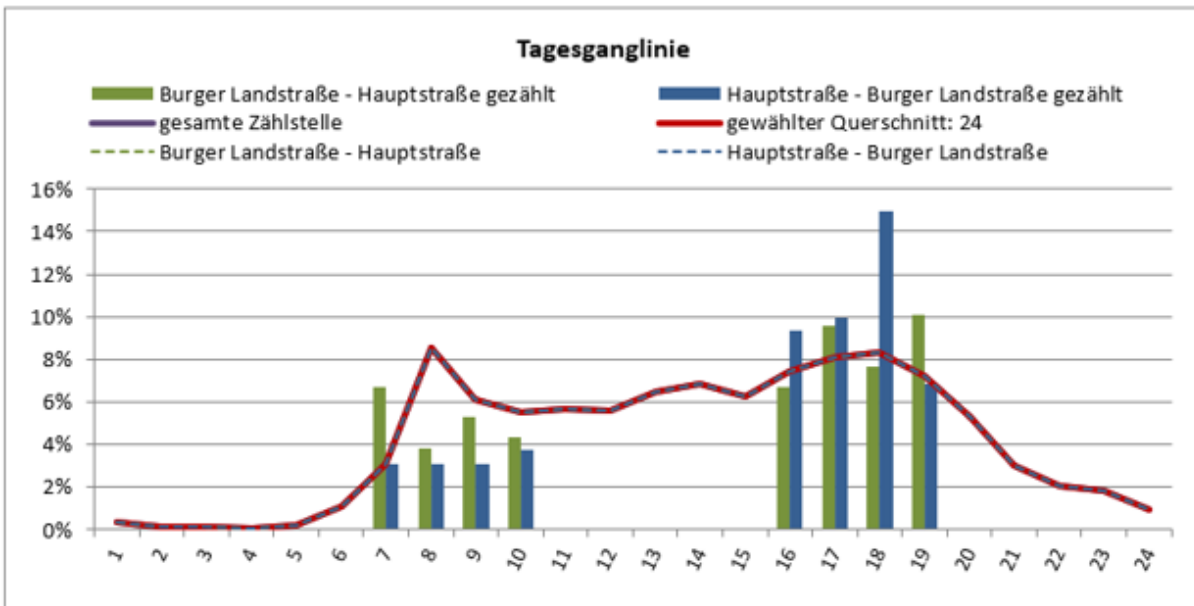


ausgewählte Kennwerte für die Zählstelle

Zähltag	07.09.2021	gewählter Querschnitt		
Tagtyp	Montag - Freitag	R1	R2	Q
gezählte Stunden	8h			
gezählte Verkehrsstärke	431	87	113	200
Hochrechnungsfaktor	1,8	1,9	1,8	1,8
Verkehrsstärke am Zähltag	795	161	208	369
<i>Radverkehrssaison, trocken</i>				
DTV	813	165	213	378
DTV _{MO-FR}	916	186	240	425
DTV _{SA}	693	140	181	322
DTV _{SOFT}	481	97	126	223
<i>Radverkehrssaison, alle Tage</i>				
DTV	610	124	160	283
DTV _{MO-FR}	690	140	181	320
DTV _{SA}	516	105	135	240
DTV _{SOFT}	355	72	93	165
<i>gesamtes Jahr</i>				
DTV	400	81	105	185
DTV _{MO-FR}	455	92	119	211
DTV _{SA}	333	68	87	155
DTV _{SOFT}	222	45	58	103

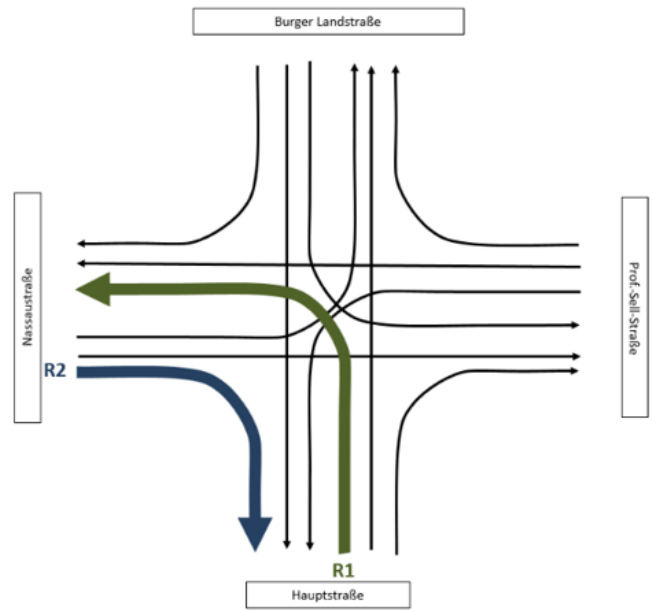


gewählter Querschnitt 24 zwischen Burger Landstraße und Hauptstraße
 R1 Burger Landstraße
 R2 Hauptstraße

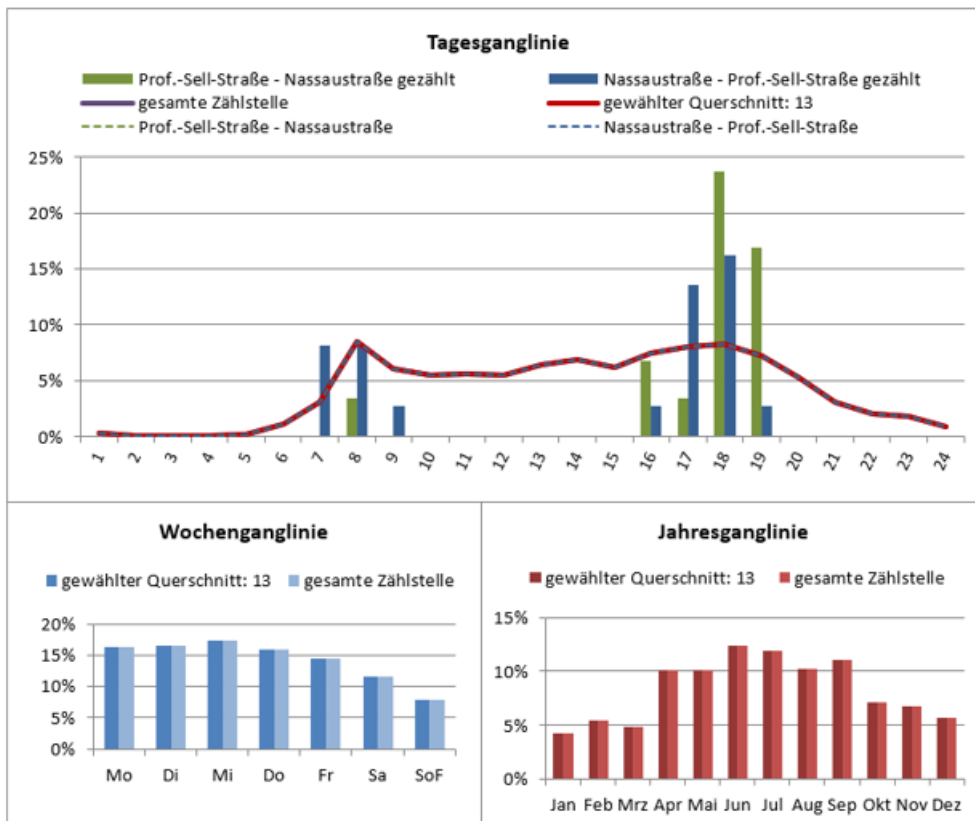


ausgewählte Kennwerte für die Zählstelle

Zähltag	07.09.2021	gewählter Querschnitt		
Tagtyp	Montag - Freitag	R1	R2	Q
gezählte Stunden	8h			
gezählte Verkehrsstärke	431	12	18	30
Hochrechnungsfaktor	1,8	1,8	1,8	1,8
Verkehrsstärke am Zähltag	795	22	33	55
<i>Radverkehrssaison, trocken</i>				
DTV	813	23	34	56
DTV _{MO-FR}	916	25	38	63
DTV _{SA}	693	19	29	48
DTV _{SOFT}	481	13	20	33
<i>Radverkehrssaison, alle Tage</i>				
DTV	610	17	25	42
DTV _{MO-FR}	690	19	29	48
DTV _{SA}	516	14	21	36
DTV _{SOFT}	355	10	15	25
<i>gesamtes Jahr</i>				
DTV	400	11	17	28
DTV _{MO-FR}	455	13	19	31
DTV _{SA}	333	9	14	23
DTV _{SOFT}	222	6	9	15



gewählter Querschnitt 34 zwischen Nassaustraße und Hauptstraße
R1 Nassaustraße
R2 Hauptstraße

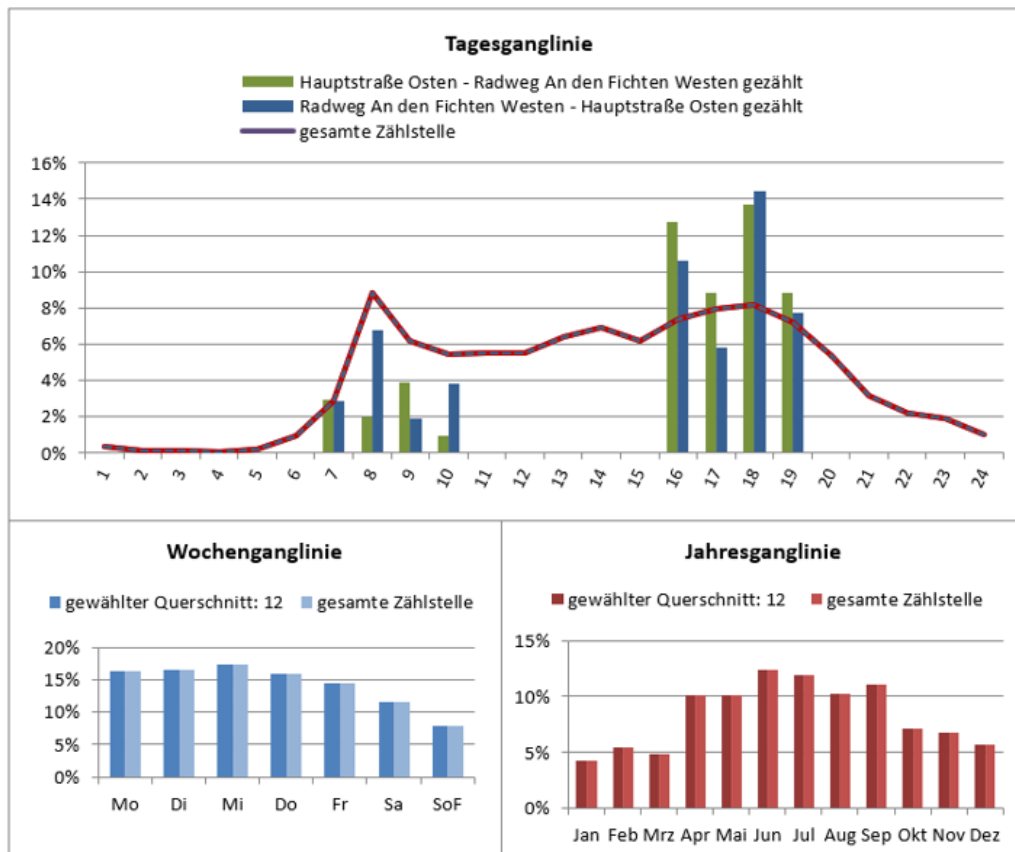


ZS3 – Wetzlar-Steindorf

ausgewählte Kennwerte für die Zählstelle

Zähltag	09.09.2021	gewählter Querschnitt		
Tagtyp	Montag - Freitag	R1	R2	Q
gezählte Stunden	8h			
gezählte Verkehrsstärke	111	56	55	111
Hochrechnungsfaktor	1,9	1,9	1,9	1,9
Verkehrsstärke am Zähltag	206	104	102	206
<i>Radverkehrssaison, trocken</i>				
DTV	216	109	107	216
DTV _{MO-FR}	243	123	121	243
DTV _{SA}	184	93	91	184
DTV _{SOFT}	128	65	63	128
<i>Radverkehrssaison, alle Tage</i>				
DTV	162	82	80	162
DTV _{MO-FR}	183	93	91	183
DTV _{SA}	137	69	68	137
DTV _{SOFT}	94	48	47	94
<i>gesamtes Jahr</i>				
DTV	106	54	53	106
DTV _{MO-FR}	121	61	60	121
DTV _{SA}	89	45	44	89
DTV _{SOFT}	59	30	29	59

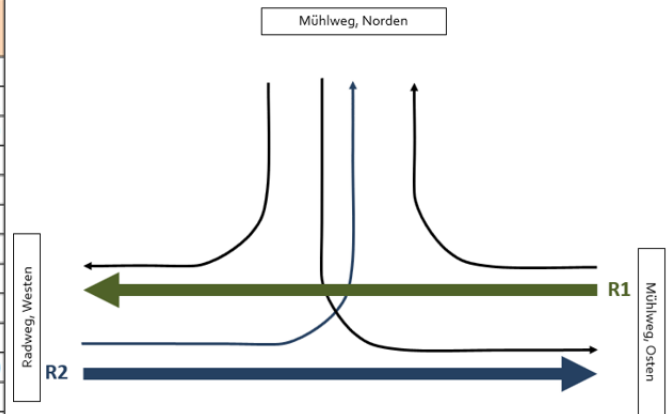
gewählter Querschnitt 12 zwischen Hauptstraße Osten und Radweg An den Fichten Westen
R1 Hauptstraße Osten
R2 Radweg An den Fichten Westen



ZS4 – Lahнау-Dorlar

ausgewählte Kennwerte für die Zählstelle

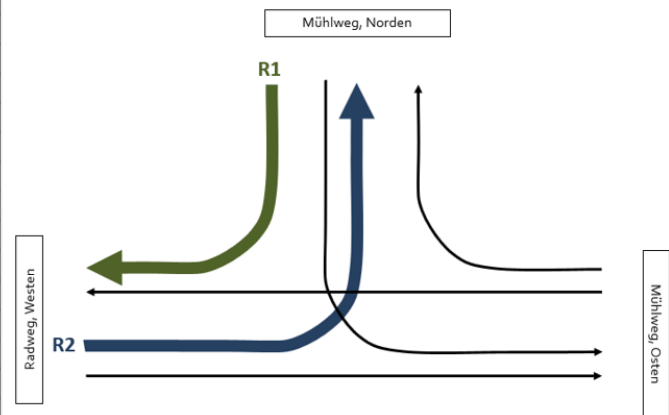
Zähltag	09.09.2021	gewählter Querschnitt		
Tagtyp	Montag - Freitag	R1	R2	Q
gezählte Stunden	8h			
gezählte Verkehrsstärke	271	101	70	171
Hochrechnungsfaktor	1,9	1,9	1,9	1,9
Verkehrsstärke am Zähltag	502	187	130	317
<i>Radverkehrssaison, trocken</i>				
DTV	527	196	136	333
DTV _{MO-FR}	593	221	154	375
DTV _{SA}	449	167	116	283
DTV _{SOFT}	312	116	81	197
<i>Radverkehrssaison, alle Tage</i>				
DTV	395	147	102	250
DTV _{MO-FR}	447	166	116	282
DTV _{SA}	334	125	87	211
DTV _{SOFT}	230	86	59	145
<i>gesamtes Jahr</i>				
DTV	259	96	67	163
DTV _{MO-FR}	295	110	76	186
DTV _{SA}	216	80	56	136
DTV _{SOFT}	144	54	37	91



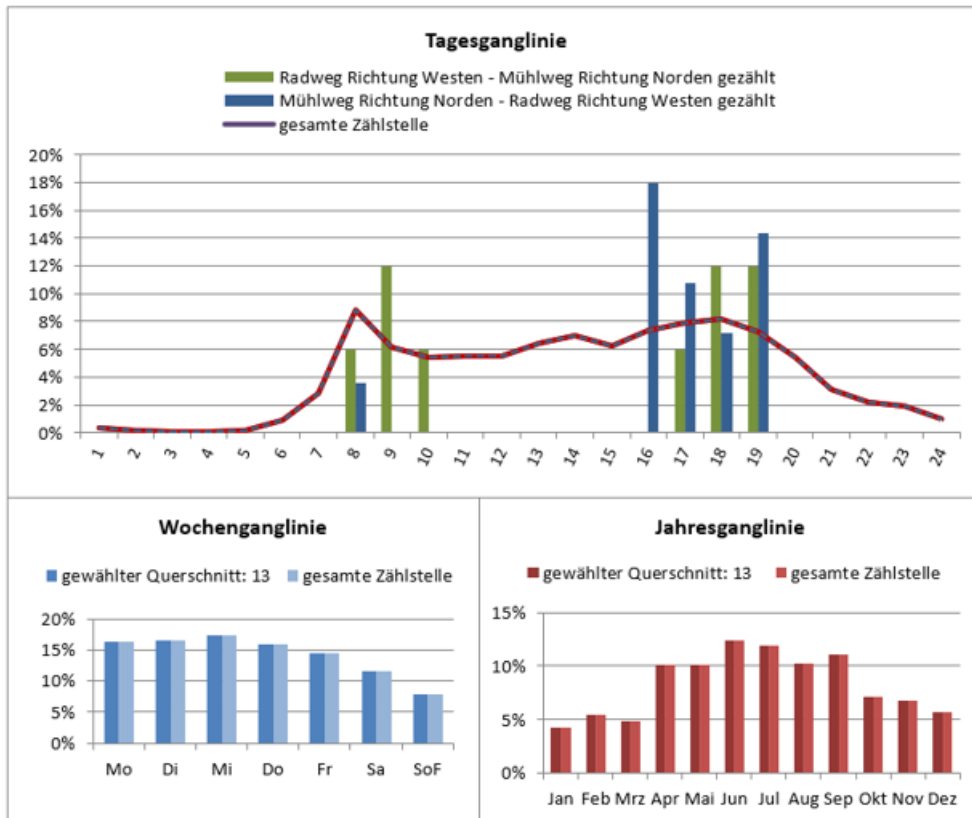
gewählter Querschnitt 12 zwischen Radweg Richtung Westen und Mühlweg Richtung Osten
R1 Radweg Richtung Westen
R2 Mühlweg Richtung Osten

ausgewählte Kennwerte für die Zählstelle

Zähltag	09.09.2021	gewählter Querschnitt		
Tagtyp	Montag - Freitag	R1	R2	Q
gezählte Stunden	8h			
gezählte Verkehrsstärke	271	15	9	24
Hochrechnungsfaktor	1,9	1,9	1,9	1,9
Verkehrsstärke am Zähltag	502	28	17	45
<i>Radverkehrssaison, trocken</i>				
DTV	527	29	18	47
DTV _{MO-FR}	593	33	20	53
DTV _{SA}	449	25	15	40
DTV _{SOFT}	312	17	11	28
<i>Radverkehrssaison, alle Tage</i>				
DTV	395	22	13	35
DTV _{MO-FR}	447	25	15	40
DTV _{SA}	334	19	11	30
DTV _{SOFT}	230	13	8	21
<i>gesamtes Jahr</i>				
DTV	259	14	9	23
DTV _{MO-FR}	295	16	10	26
DTV _{SA}	216	12	7	19
DTV _{SOFT}	144	8	5	13

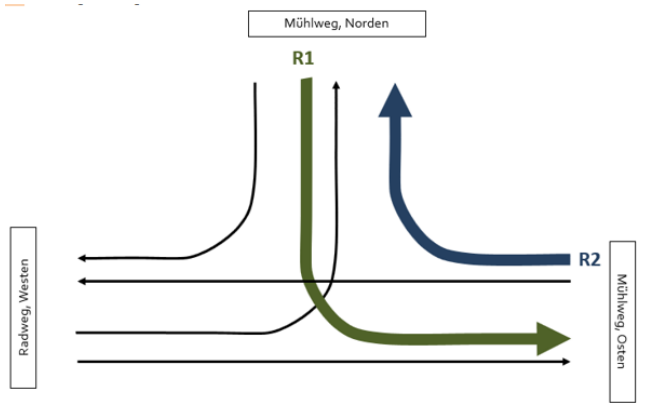


gewählter Querschnitt 13 zwischen Radweg Richtung Westen und Mühlweg Richtung Norden
R1 Radweg Richtung Westen
R2 Mühlweg Richtung Norden



ausgewählte Kennwerte für die Zählstelle

Zähltag	09.09.2021	gewählter Querschnitt		
Tagtyp	Montag - Freitag	R1	R2	Q
gezählte Stunden	8h			
gezählte Verkehrsstärke	271	52	24	76
Hochrechnungsfaktor	1,9	1,8	1,8	1,8
Verkehrsstärke am Zähltag	502	96	44	140
<i>Radverkehrssaison, trocken</i>				
DTV	527	101	46	147
DTV _{MO-FR}	593	113	52	165
DTV _{SA}	449	86	39	125
DTV _{SOFT}	312	60	27	87
<i>Radverkehrssaison, alle Tage</i>				
DTV	395	76	35	110
DTV _{MO-FR}	447	85	39	125
DTV _{SA}	334	64	29	93
DTV _{SOFT}	230	44	20	64
<i>gesamtes Jahr</i>				
DTV	259	49	23	72
DTV _{MO-FR}	295	56	26	82
DTV _{SA}	216	41	19	60
DTV _{SOFT}	144	28	13	40



gewählter Querschnitt 23 zwischen Mühlweg Richtung Osten und Mühlweg Richtung Norden
R1 Mühlweg Richtung Osten
R2 Mühlweg Richtung Norden

